

# Blok 2

Matěj Bezdíček

# Organizmy

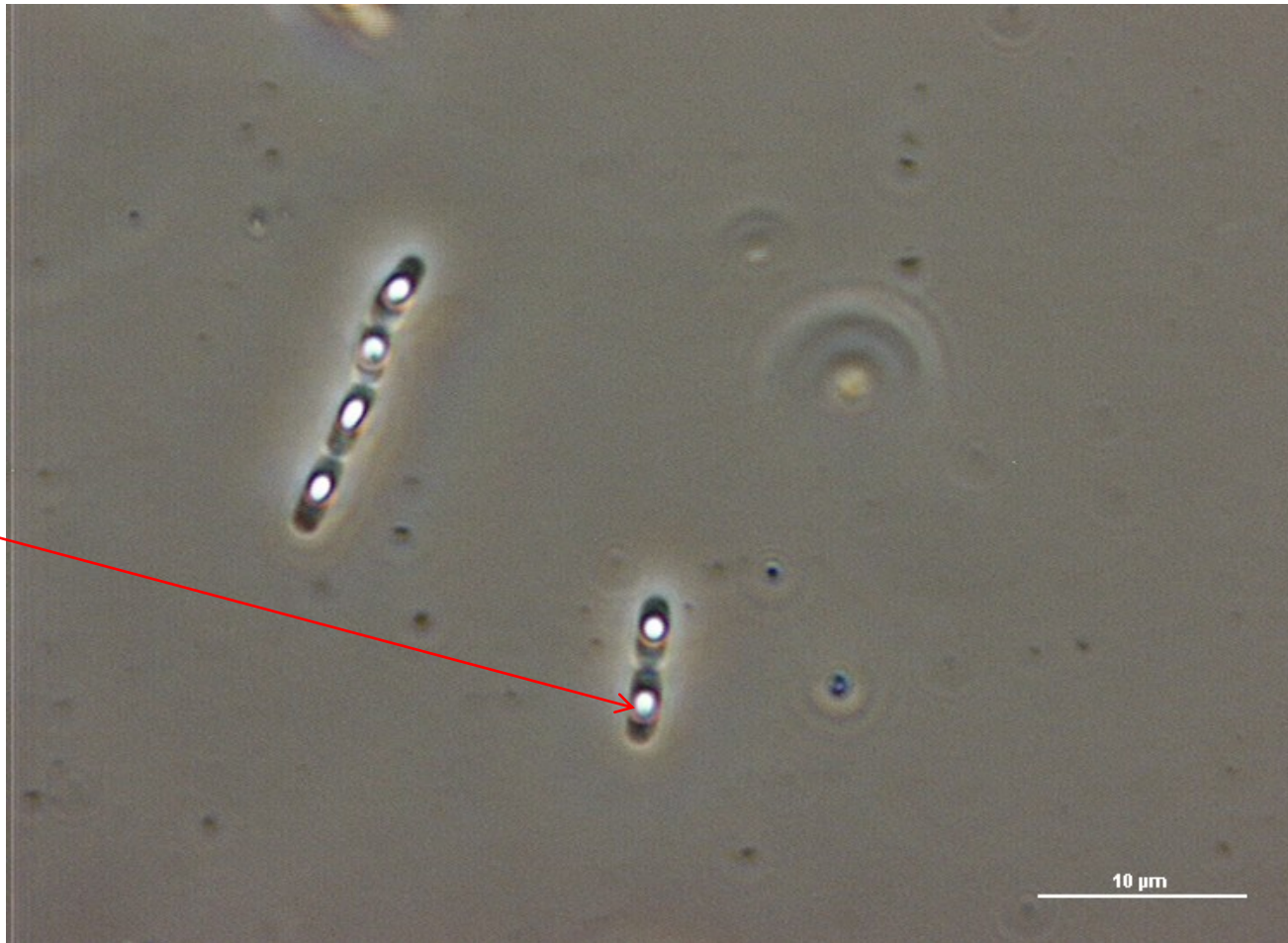
- *Nocardia carnea* CCM 275
  - Medium č. 8, 30°C, 7 dní stará kultura
- *Str. griseus ssp. griseus* CCM 3362
  - Medium č. 15, 30°C, 7 dní stará kultura
- *Yarrowia lipolytica* W1
  - MEA, 30°C, 7 dní stará kultura
- *Bacillus cereus* CCM 2010
  - Medium č. 2, 30°C, 48 hodin stará kultura

# Použité metody

- Preparáty
  - Nativní preparát
  - Sklíčkové kultury
- Pozorování
  - Světelné pole
  - Fázový kontrast
  - Nomarského diferenciální interferenční kontrast

# Preparáty

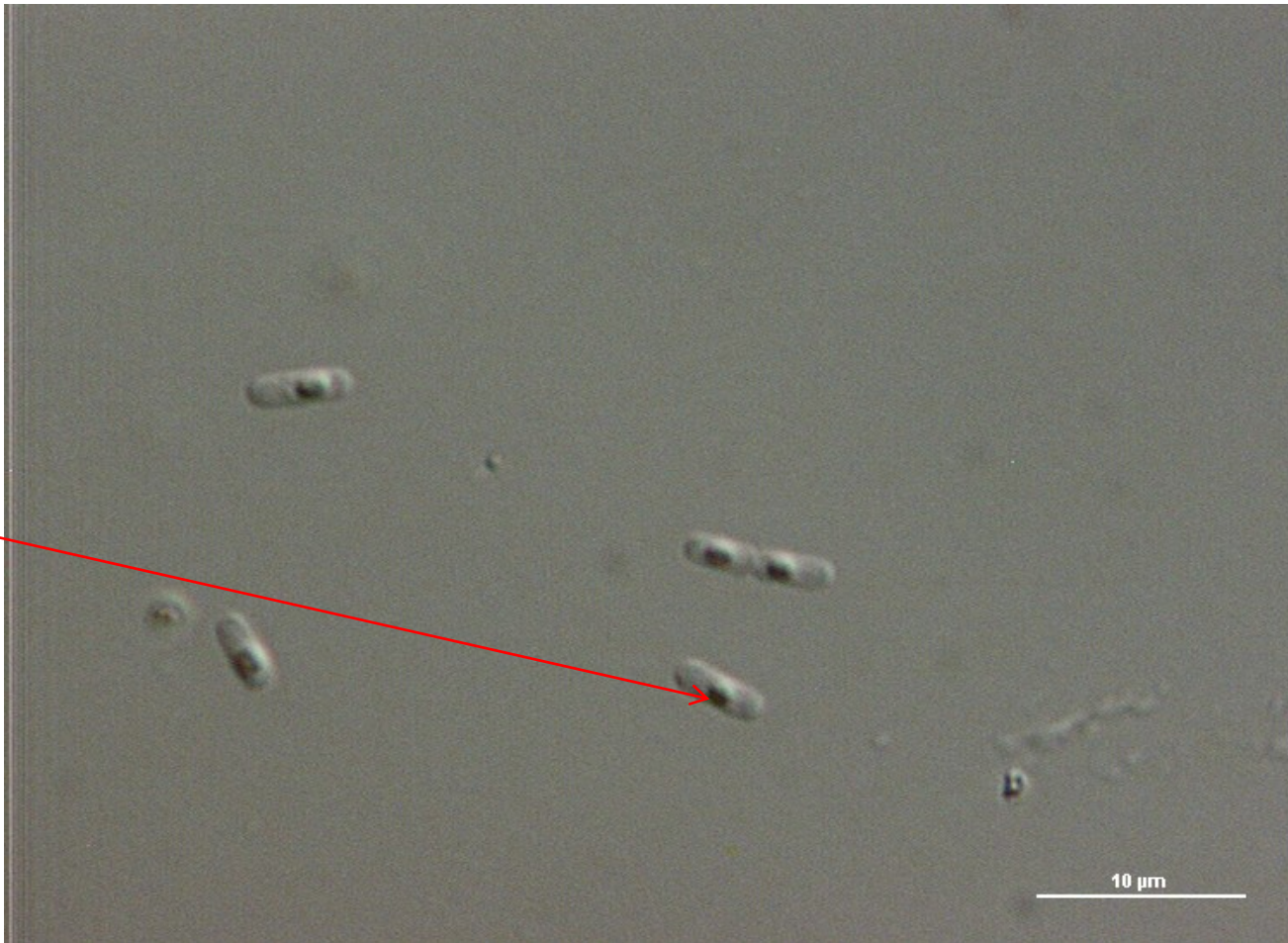
# *B. Cereus* CCM 2010; fázový kontrast, nativní preparát



Oválné  
centrální  
endospory

10 μm

# *B. Cereus* CCM 2010; NDIC, nativní preparát



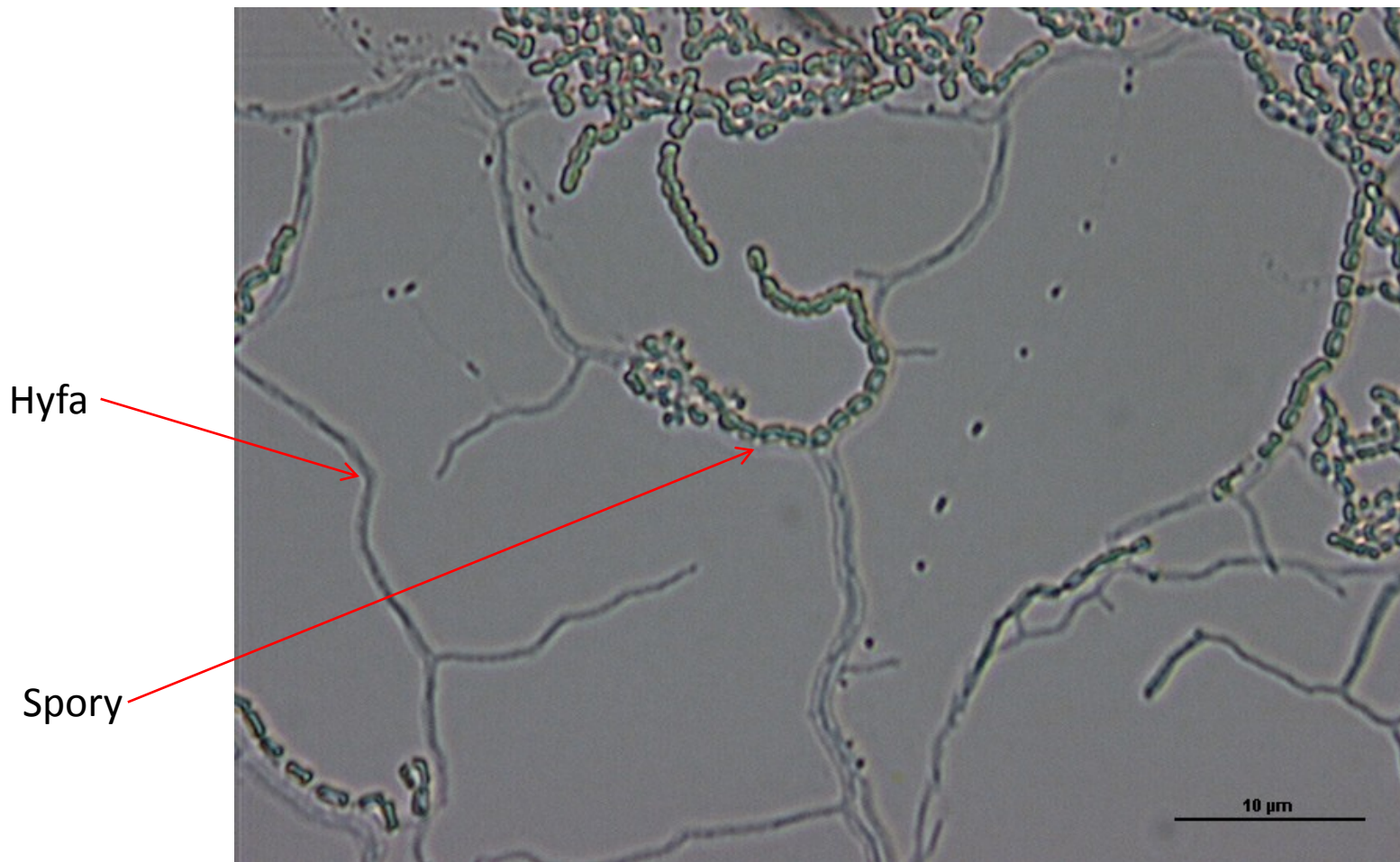
# *Yarrowia lipolytica* W1, světelné pole, vlhká komůrka

Spora



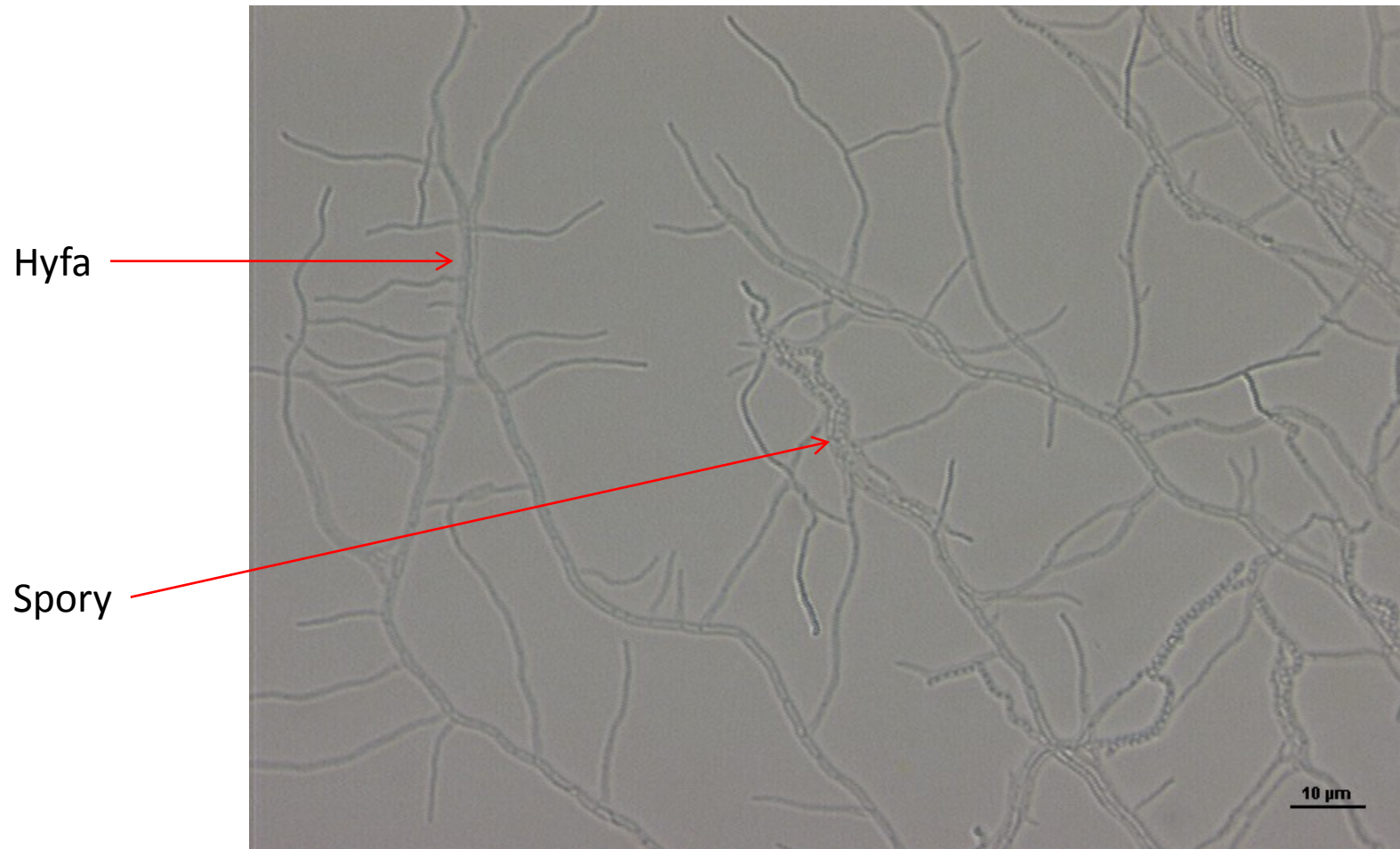
Přehrádkované  
hyfy

*Str. griseus ssp. griseus* CCM 3362, světelné pole,  
sklíčková kultura





# *Nocardia carnea* CCM 275, NIDC, sklíčková kultura



Děkuji za pozornost