

# Cytologie a morfologie bakterií

## Blok č. 2

Irena Burdíková

## Použité kmeny

- *Bacillus sphaericus* CCM 1615
- *Nocardia carnea* CCM 2756
- *Rhodococcus erythropolis* CCM 277
- *Streptomyces griseus* CCM 3362

# Průkaz a hodnocení morfologie endospor v nativním preparátu

- Prokazujeme tvorbu spor a dokumentujeme jejich morfologii a morfologii sporulující buňky v nativním preparátu hodnoceném ve fázovém kontrastu a v Nomarského DIC.

## Příprava preparátu

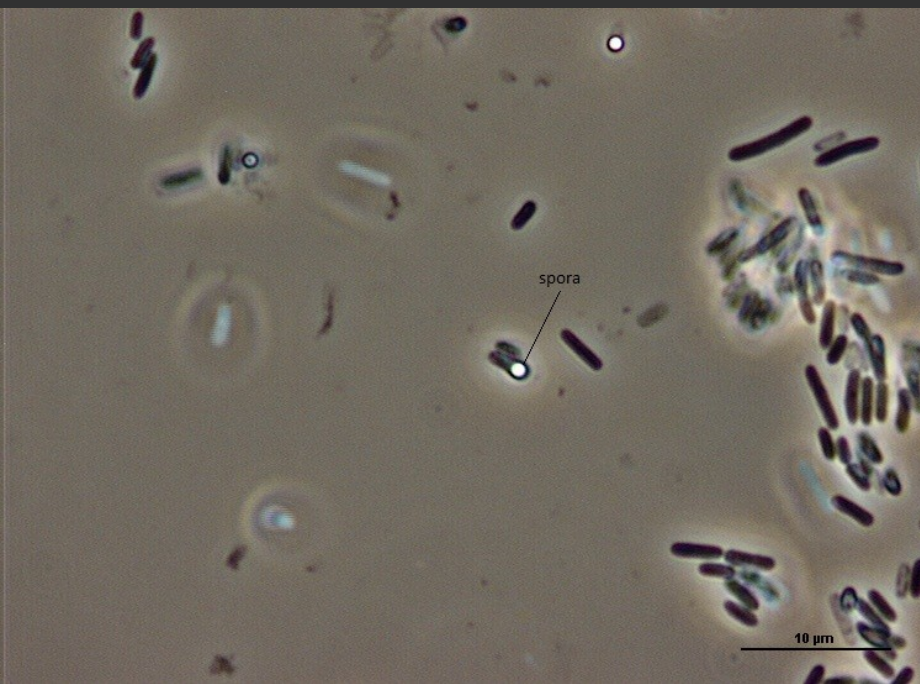
- Na podložní sklíčko kápneme kapku sterilní vody a do ní kličkou přeneseme malé množství kultury (1/4 kličky) ze šikmého agaru (ev. z Petriho misky).
- Opatrně resuspendujeme.
- Preparát překryjeme krycím sklíčkem, sklíčko v rozích zakápneme parafinem a mikroskopujeme ve fázovém kontrastu a v Nomarského DIC.

- *Bacillus sphaericus* CCM 1615

(doba kultivace 48 hod.)

- fázový kontrast

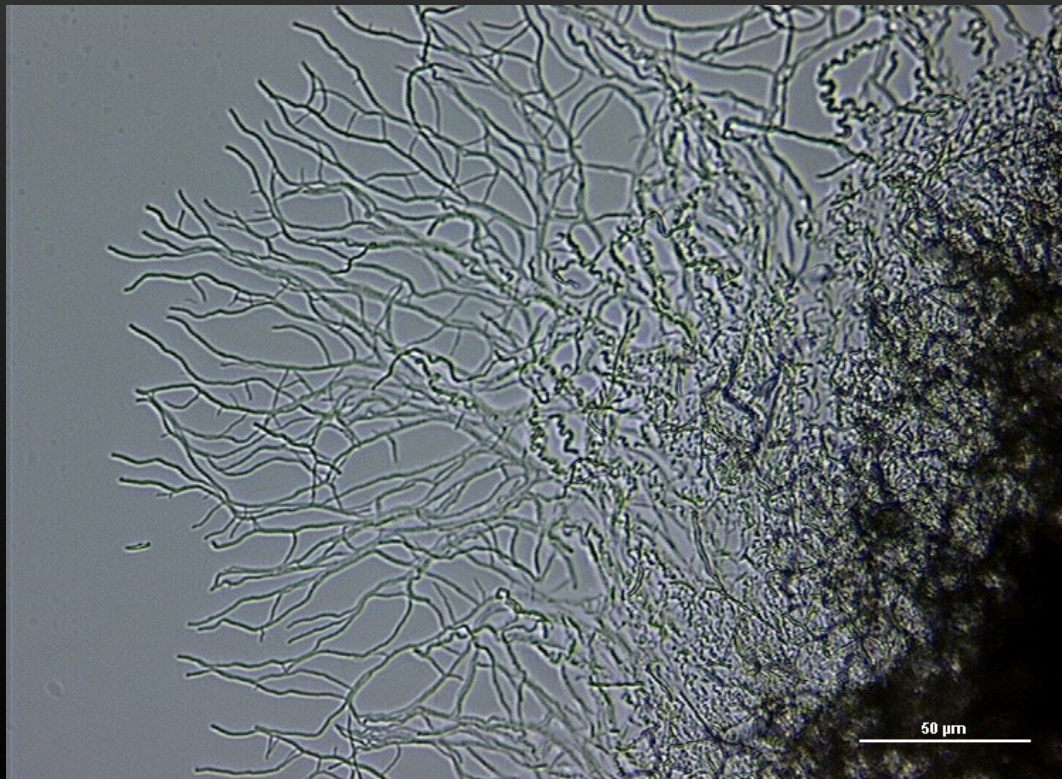
- Nomarského kontrast



# Sklíčkové kultury

- vlhké komůrky – kultivace na podložním sklíčku
  - ve sterilní Petriho misce s vodou
  - agar je vyříznut z misky nebo napipetován

## *Nocardia carnea* CCM 2756



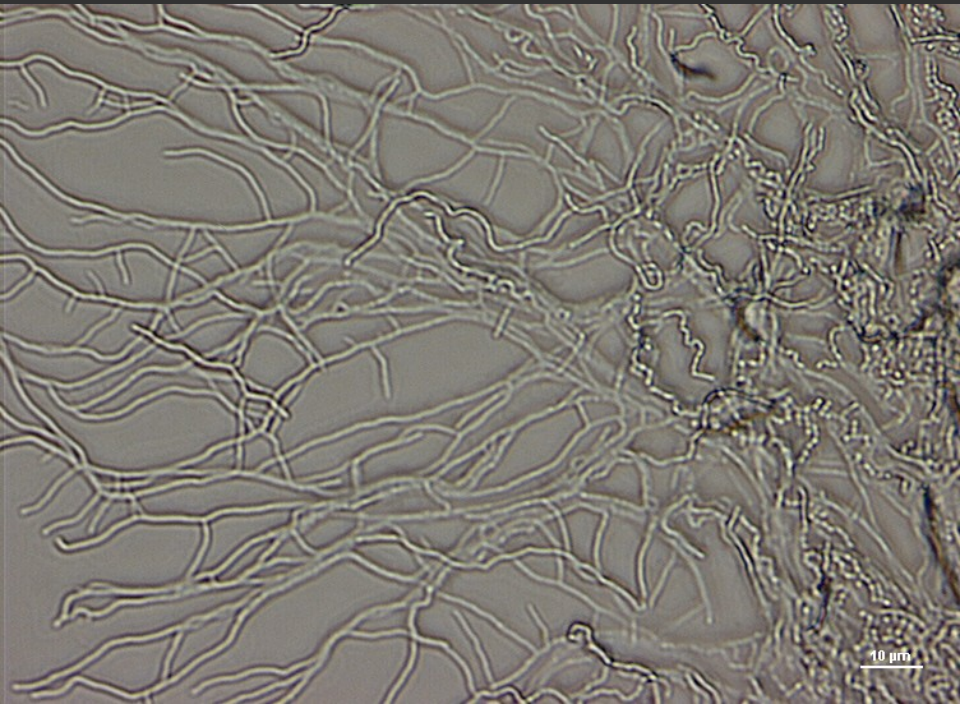
## Sklíčkové kultury

- na krycím sklíčku – zapíchnuté pod úhlem 45°

### *Nocardia carnea* CCM 2756

-substrátové mycelium

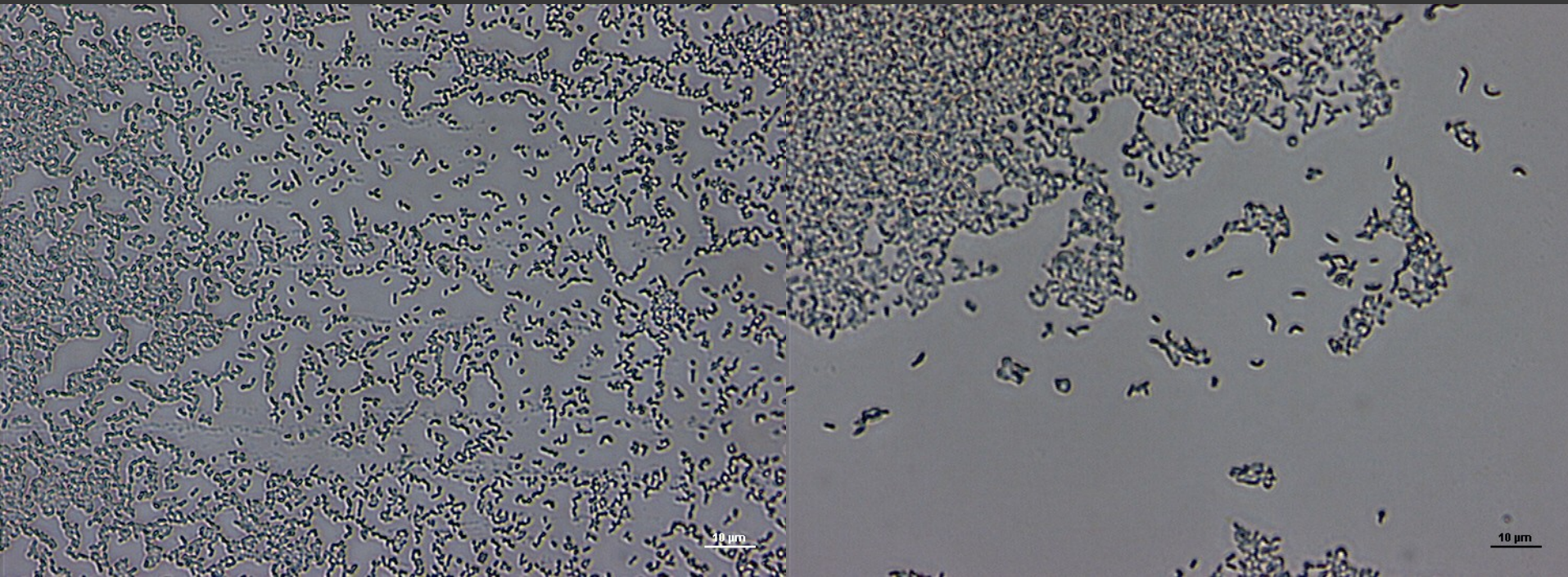
-vzdušné mycelium



# *Rhodococcus erythropolis* CCM 277

-substrátové mycelium

-vzdušné mycelium





# *Streptomyces griseus* CCM 3362

-substrátové mycelium

-vzdušné mycelium

