

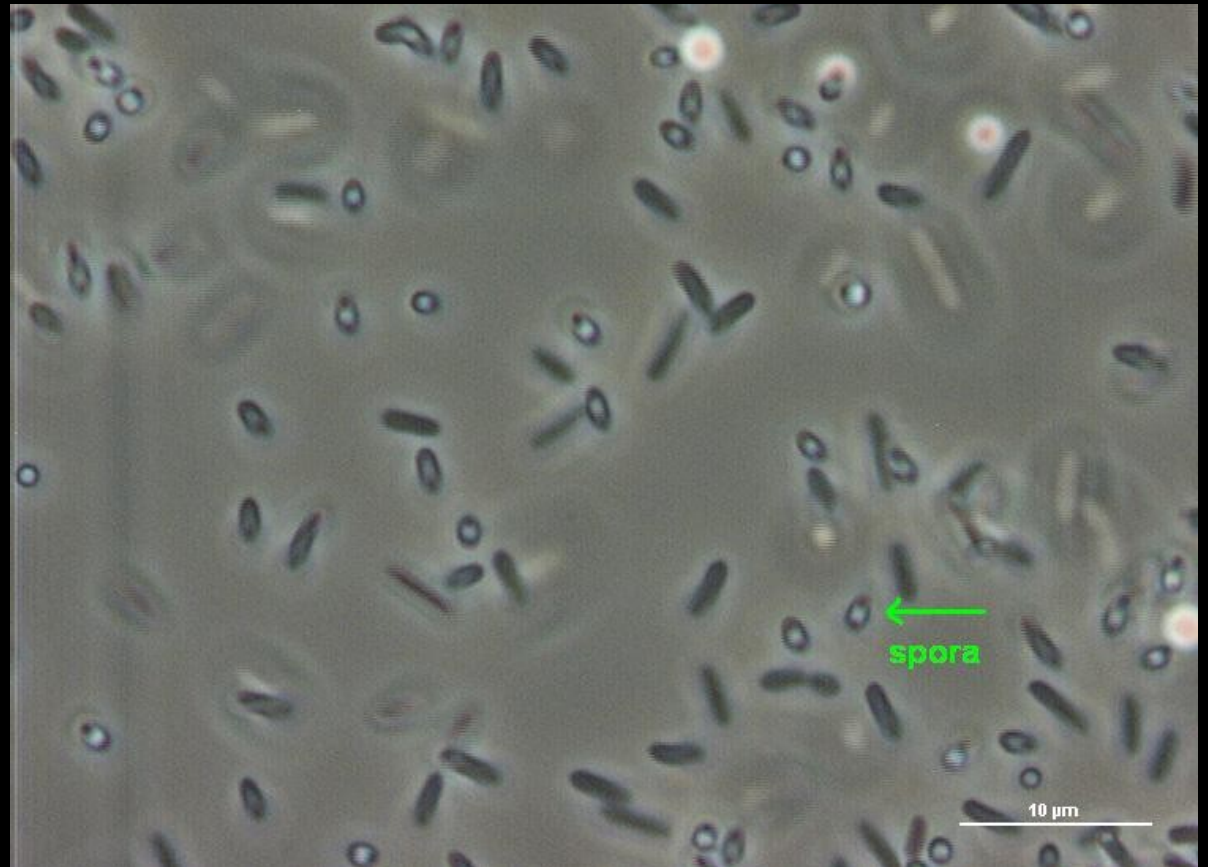
# Cytologie a morfologie bakterií

2.Blok cvičení  
9. + 15.11.2011  
Markéta Dopitová

# *Bacillus sphaericus* CCM 1615

## Fázový kontrast

- Připravíme nativní preparát v kapce sterilní destilované vody
- Rohy krycího sklíčka zakápneme parafinem
- Buňky tvaru tyček
- Kulaté, terminálně uložené spory, vyklenující buňku

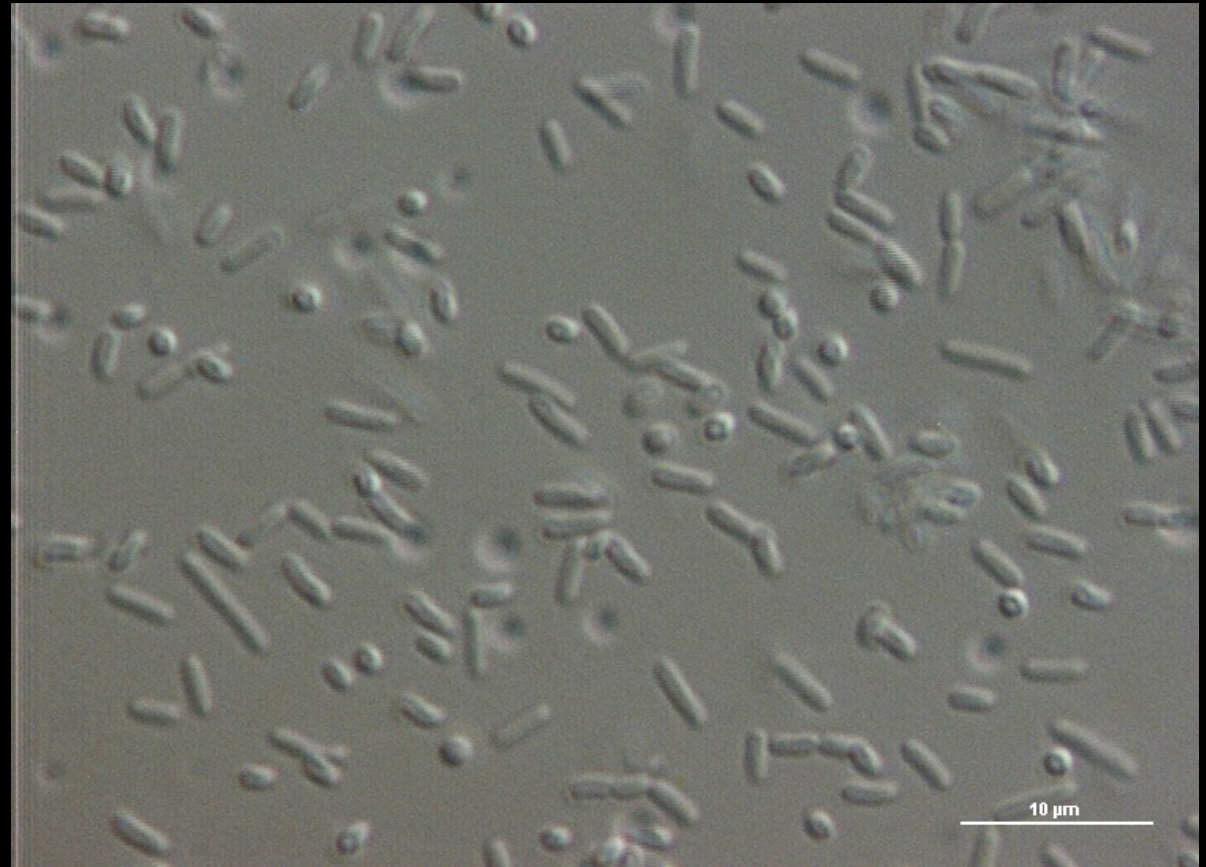


Kultivační médium č.2  
Teplota 30 C  
Doba kultivace 7 dní

# *Bacillus sphaericus* CCM 1615

## Nomarského kontrast

- Připravíme nativní preparát v kapce sterilní destilované vody
- Rohy krycího sklíčka zakápneme parafinem

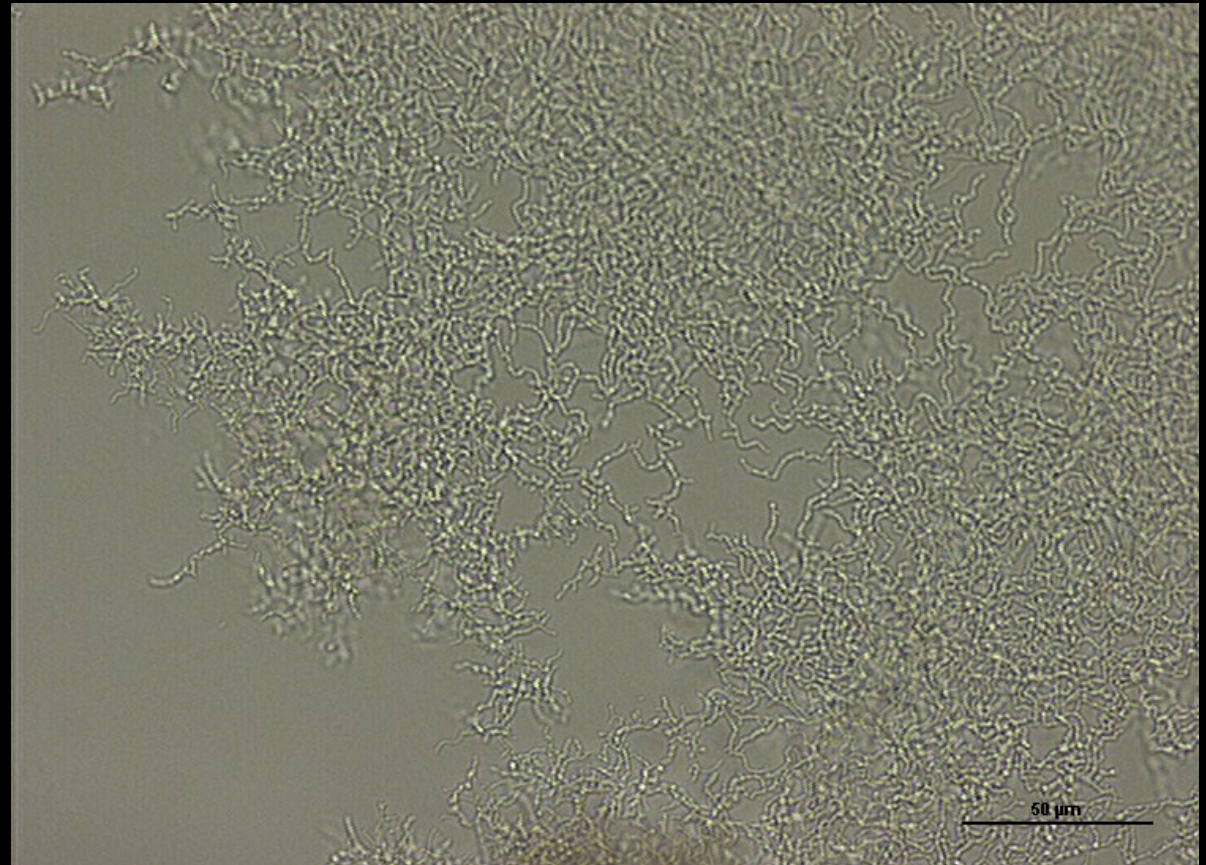


Kultivační médium č.2  
Teplota 30 C  
Doba kultivace 7 dní

# *Nocardia carnea* CCM 2756

## Kultivace na podložním sklíčku ve vlhké komůrce

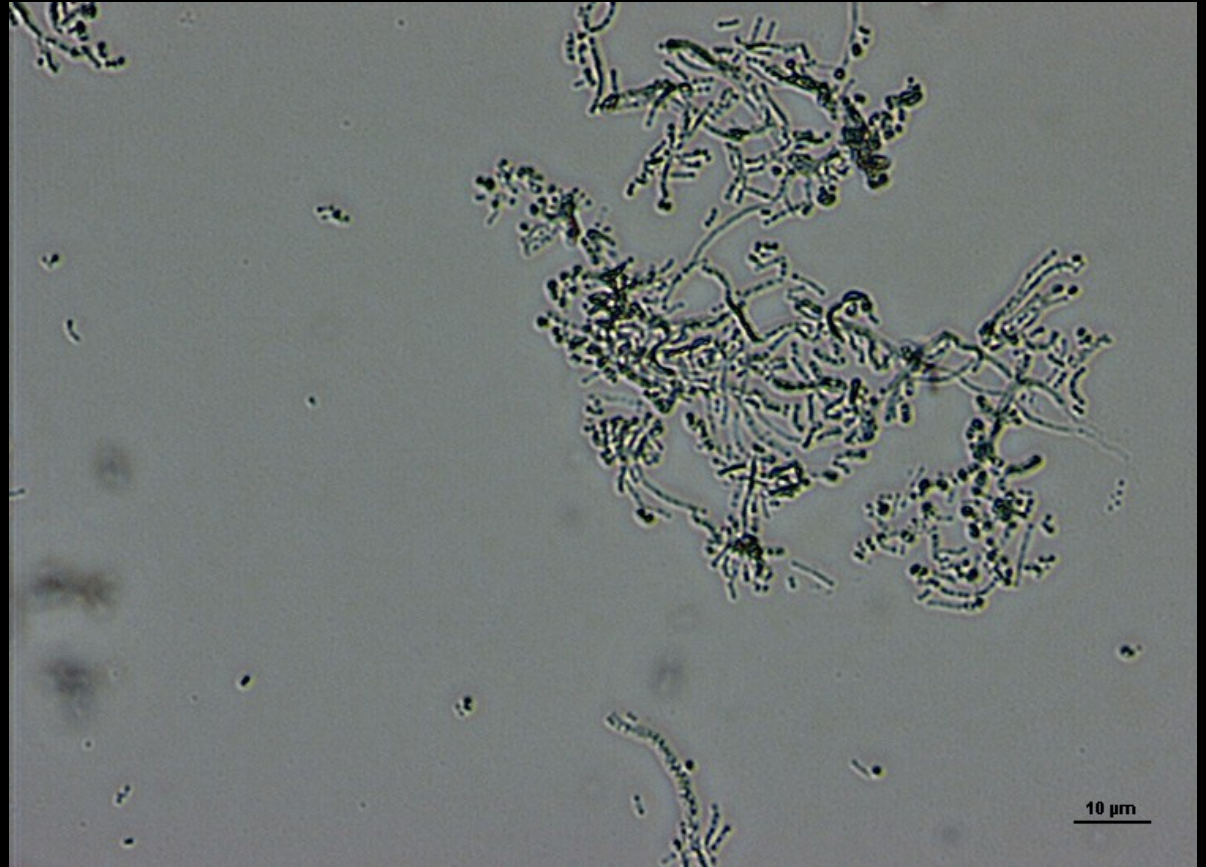
- Vyřízneme čtvereček z tence nalitého agaru a přeneseme na podložní sklíčko
- Naočkujeme kulturu (do kříže nebo třemi tečkami) a překryjeme krycím sklíčkem
- Kultivujeme ve vlhké komůrce
- Vzdušné mycelium
- Vlákna se sporami



Kultivační médium č.8  
Teplota 30 C  
Doba kultivace 7 dní

# *Nocardia carnea* CCM 2756

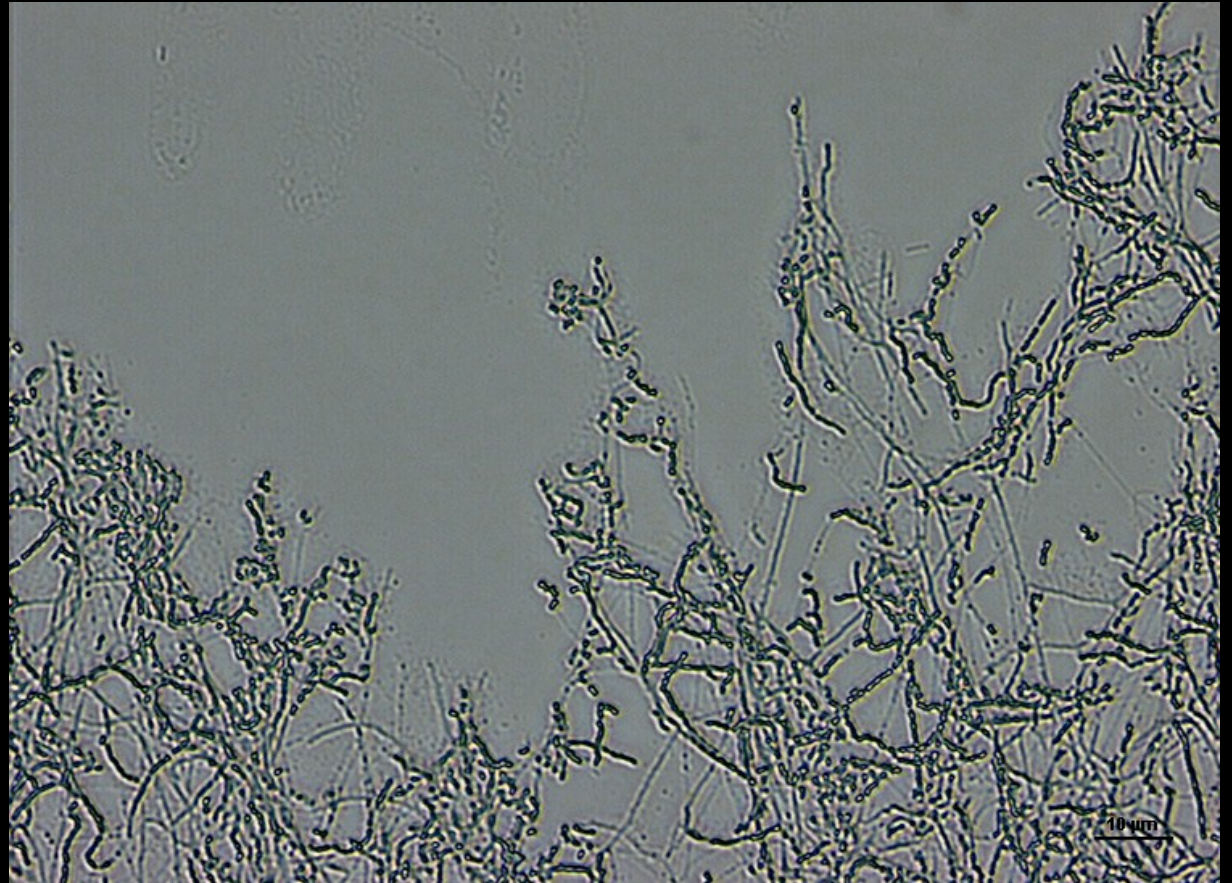
- Preparát na krycím sklíčku
- Do silné vrstvy agaru zapíchneme krycí sklíčko pod úhlem 45 a naočkujeme
- Vzdušné mycelium
- Vlákna se sporami



Kultivační médium č.8  
Teplota 30 C  
Doba kultivace 7 dní

# *Str. griseus ssp. griseus* CCM 3362

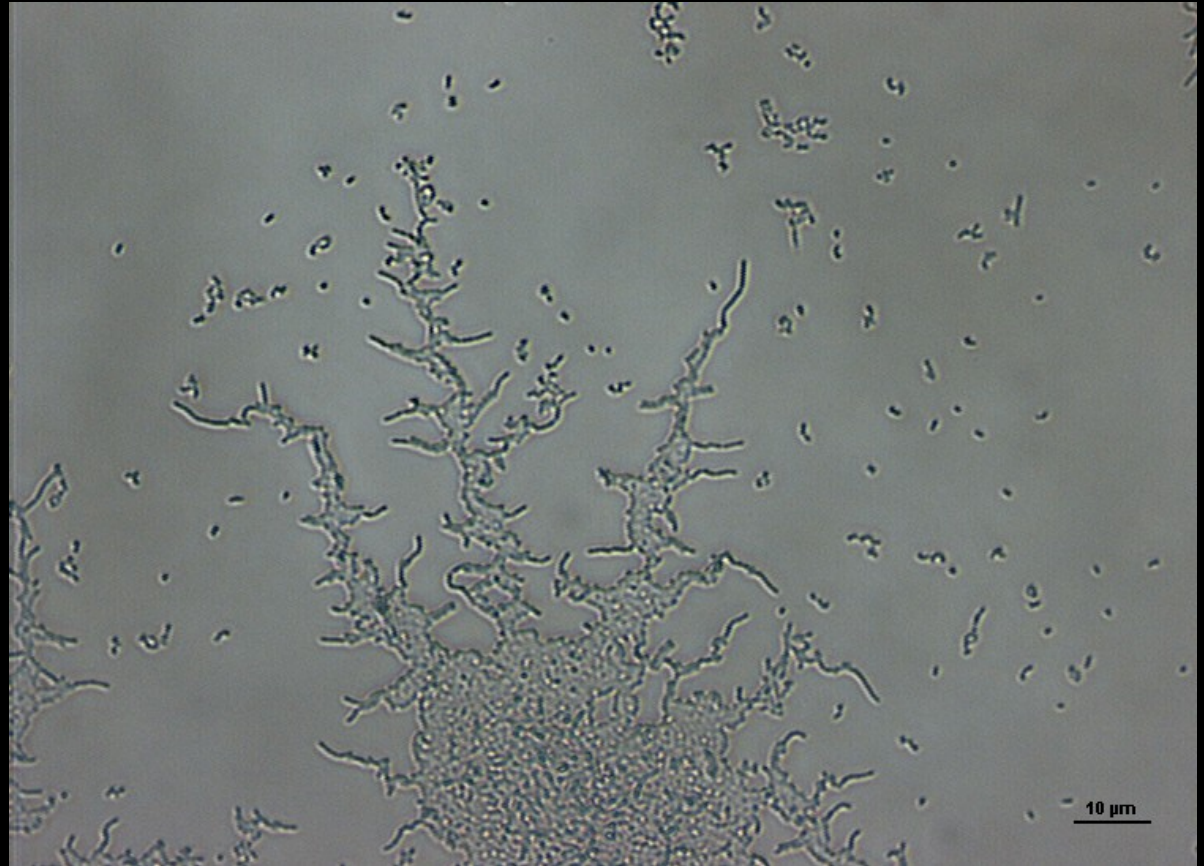
- Preparát na krycím sklíčku
- Do silné vrstvy agaru zapíchneme krycí sklíčko pod úhlem 45 a naočkujeme
- Vzdušné mycelium
- Vlákna se sporami



Kultivační médium č. 15  
Teplota 30 C  
Doba kultivace 7 dní

# *Rhodococcus erythropolis* CCM 277

- Preparát na krycím sklíčku
- Do silné vrstvy agaru zapíchneme krycí sklíčko pod úhlem 45 a naočkujeme
- Vzdušné mycelium
- Vlákna se sporami



Kultivační médium č.8  
Teplota 30 C  
Doba kultivace 7 dní