

**Nativní preparát
(fázový kontrast a Nomarského DIC)
Skličkové kultury**

Kateřina Křivá

Blok 2

Nativní preparát

- Do kapky vody suspendujeme kličkou kulturu, přiložíme krycí sklíčko, jeho rohy fixujeme horkým parafínem
- Pozorujeme ve fázovém kontrastu a v Nomarského DIC

Použité kmeny

- Nativní preparát
 - *Bacillus megaterium* CCM 2007
- Sklíčkové kultury- krycí sklíčko
 - *Streptomyces griseus* ssp *griseus* CCM 3362
 - *Rhodococcus erythropolis* CCM 277
 - *Nocardia carnea* CCM 2756
- Sklíčkové kultury – vlhká komůrka
 - *Streptomyces griseus* ssp *griseus* CCM 3362

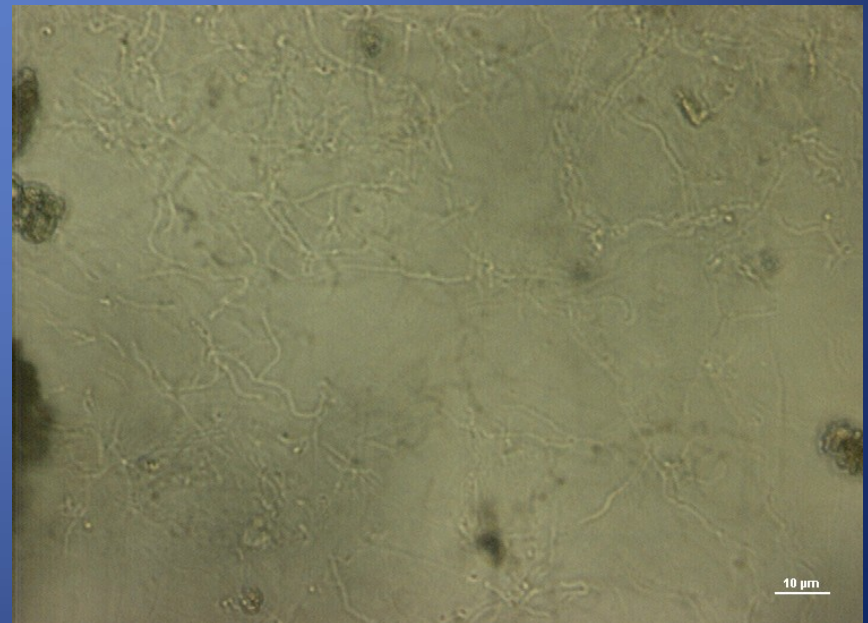
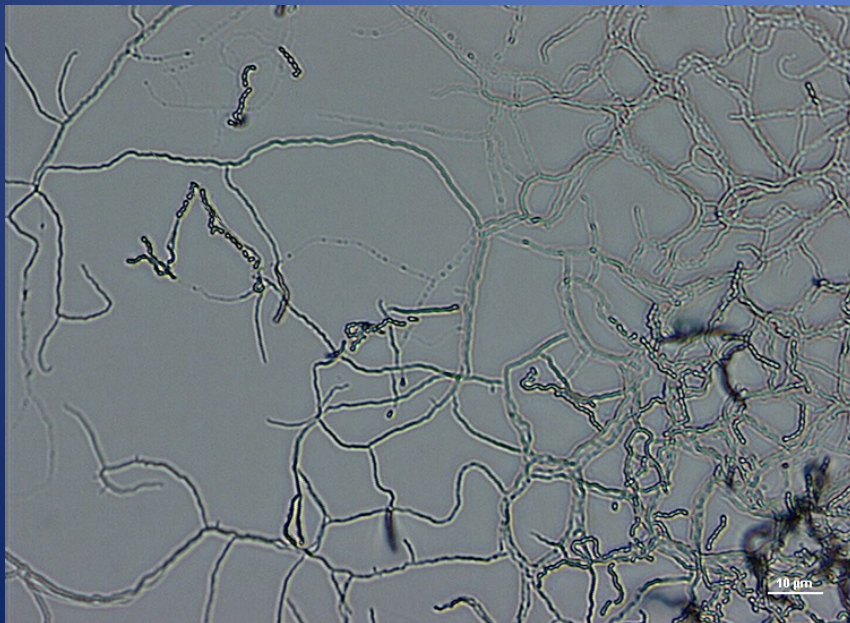
Bacillus megaterium CCM 2007

- Fázový kontrast
 - oválné endospóry
 - kultivační medium 2, 24 hod, 30°C,
- Nomarského DIC



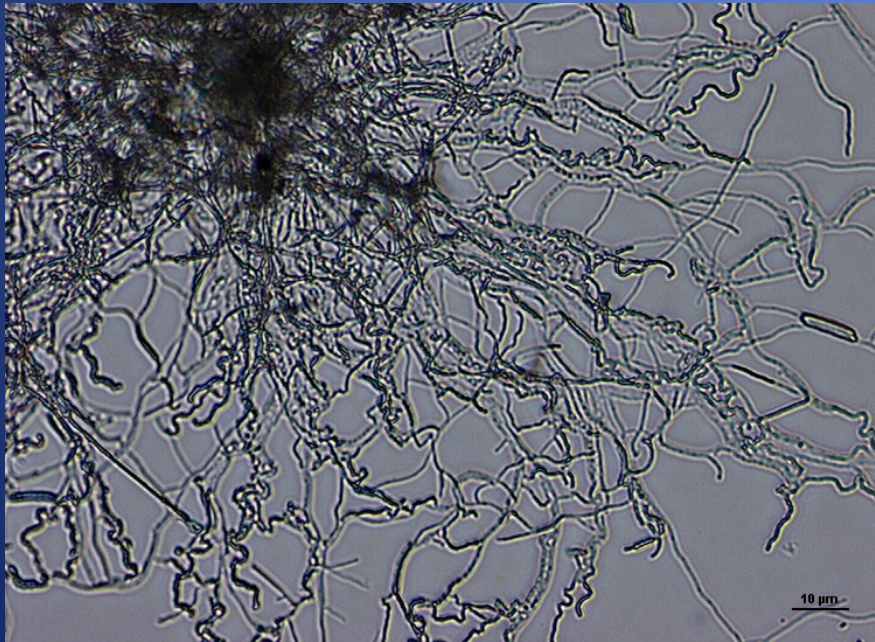
Str. griseus ssp *griseus* CCM 3362

- vlhká komůrka
- kultivační medium 15, 7 dní, 30°C
- vzdušné mycelium
- substrátové mycelium
- kulaté spory v řetězcích



Nocardia carnea CCM 2756

- krycí sklíčko
- kultivační medium 8, 7 dní, 30°C
- substrátové mycelium - vzdušné mycelium



Rhodococcus erythropolis CCM 227

- krycí sklíčko
- G+ tyčky
- netvoří vzdušné mycelium
- kultivační medium 8, 7 dní, 30°C

