

# Tématický blok č. 2

Anna Petříková

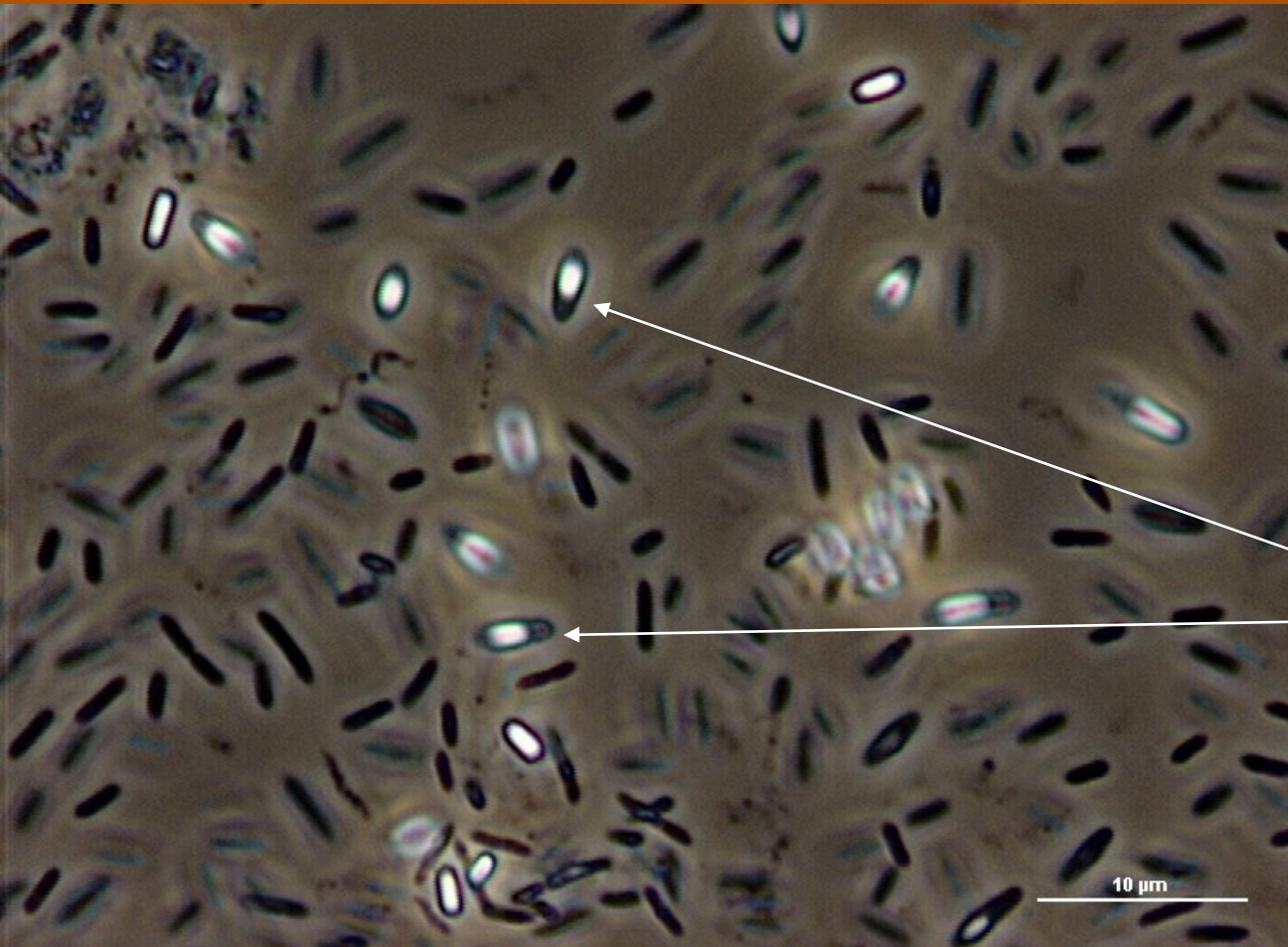
- **Nativní preparáty, fázový kontrast a Nomarského DIC**
- **Technika sklíčkových kultur**
- **Endospory**
- **Pohyb bakteriální buňky**

# Příprava nativního preparátu

- Podložní sklíčko – kapka sterilní vody
- Do kapdy malé množství kultury – resuspendujeme
- Přikryjeme krycím sklíčkem
- Fixujeme – rohy krycího sklíčka parafinem
- Preparát nesmí vyschnout

# Paenibacillus polymyxa CCM 1459

## fázový kontrast

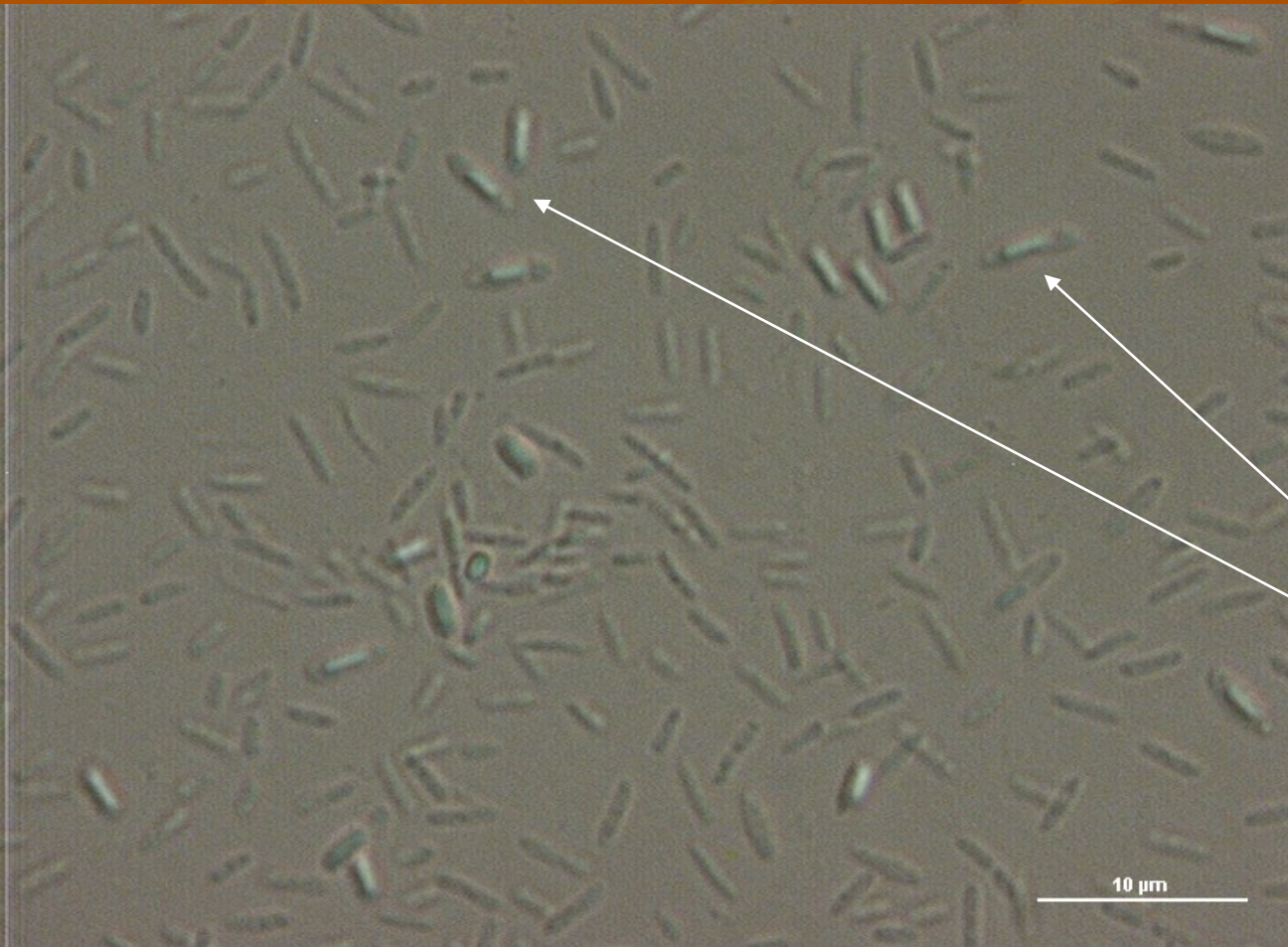


- Kultivační médium 14
- Teplota kultivace 30°C
- Tyčkovité buňky se pohybují pomocí peritrichálních bičičků (nelze vidět)

- Subterminálně uložené oválné endospory vyklenující buňku

# Paenibacillus polymyxa CCM 1459

## Nomarského DIC



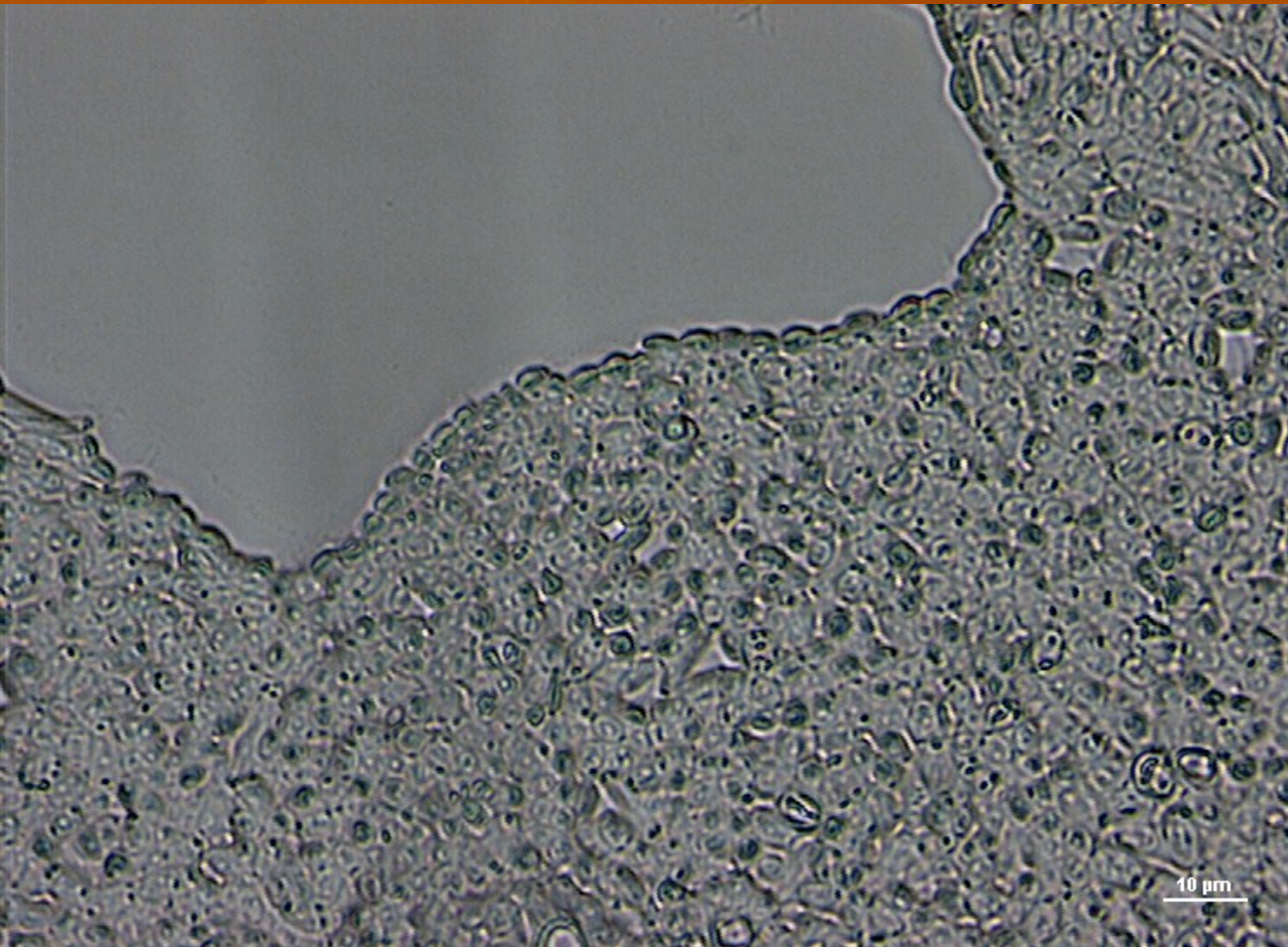
endospory

10 µm

# Skličkové kultury

- Krycí sklíčko se zapíchne do agaru pod úhlem  $45^\circ$ , ke sklíčku se nanese kultura, 7 dní se kultivuje při  $30^\circ\text{C}$ ; nárustem směrem dolů na podložní sklíčko
- Vlhké komůrky – kultivace na podložním sklíčku – ve sterilní misce s vodou – agar je vyříznut z misky nebo napipetovám, 7 dní se kultivuje při  $30^\circ\text{C}$
- Pozorujeme v jasném poli

# Yarrowia lipolytica W1 - na krycím sklíčku



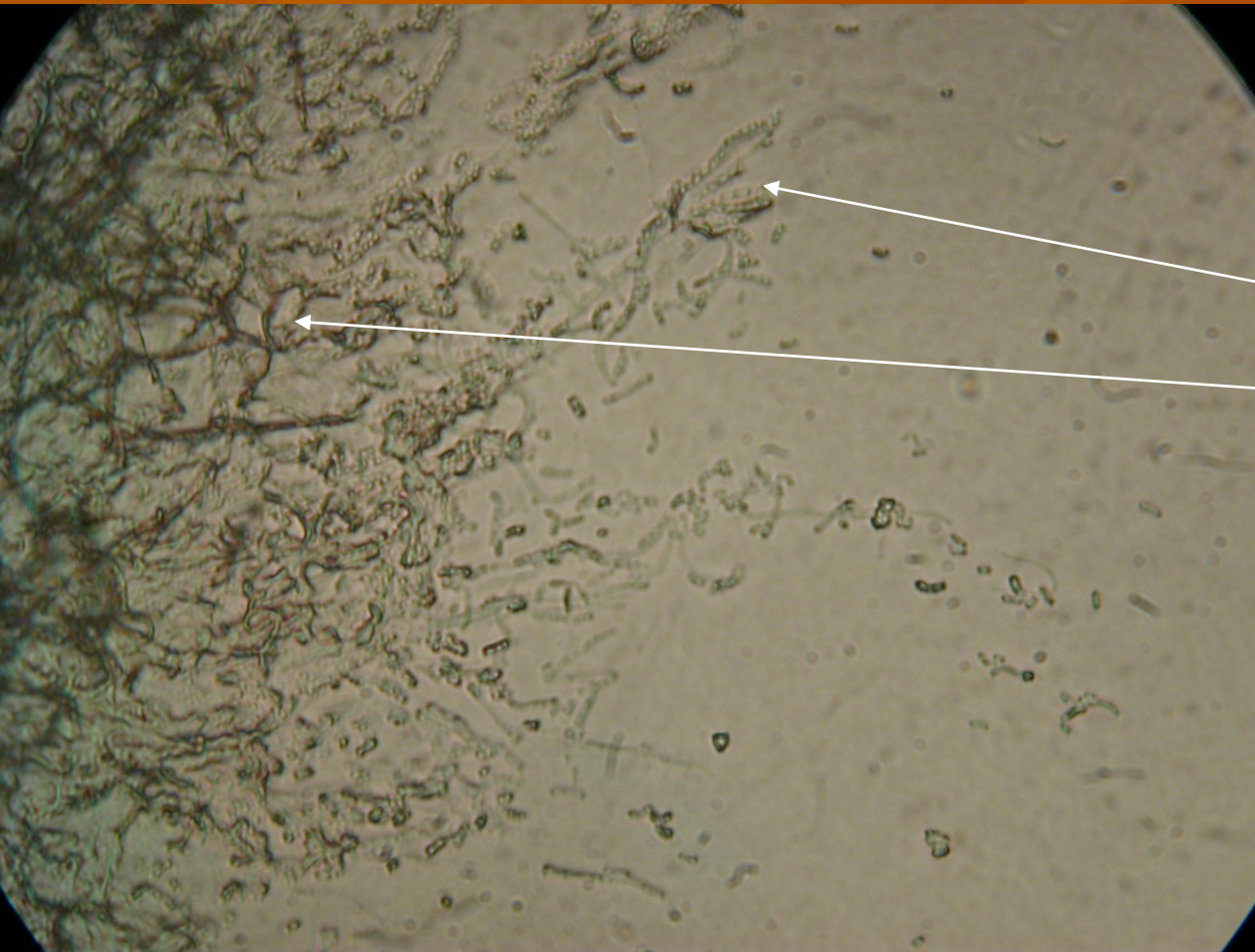
-Na médiu MEA

-Teplota kultivace 30°C

-mycelium

# Str. griseus ssp. griseus CCM 3362

## - na krycím sklíčku



-Na médiu 15

-teplota kultivace 30°C

řetízky

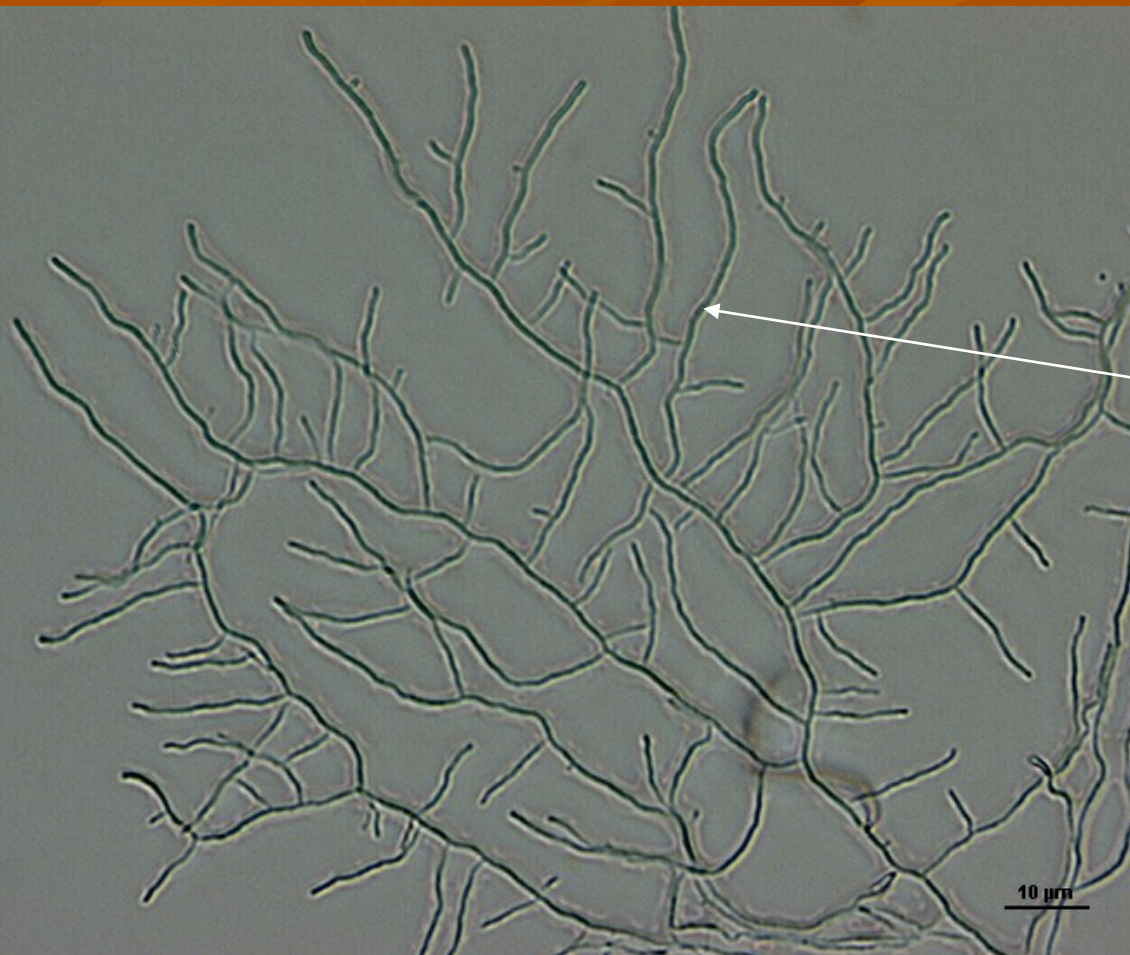
hyfy

-Vzdušné mycelium



# Nocardia carnea CCM 2756

## - na krycím sklíčku



-Na médiu 8

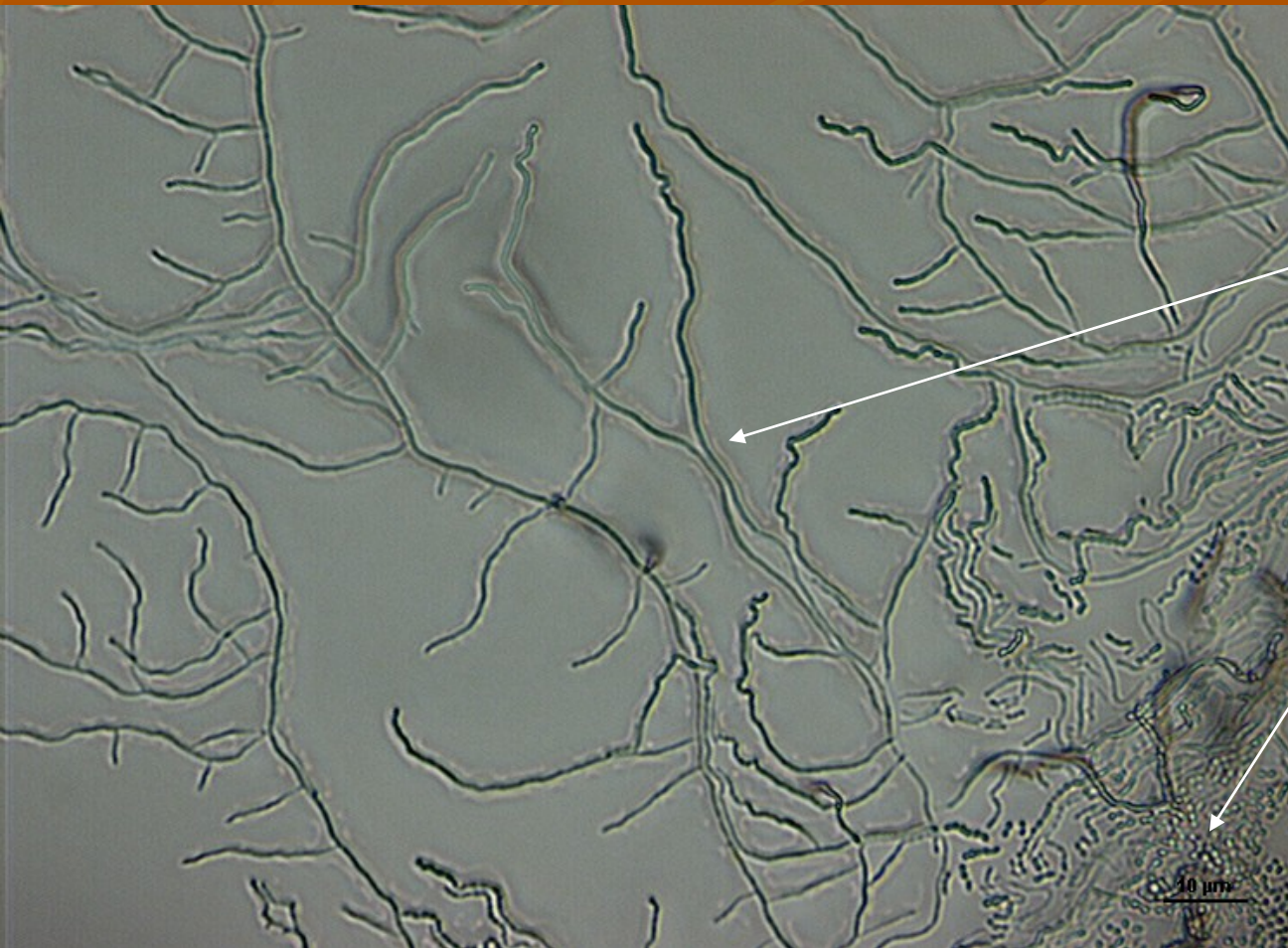
-Teplota kultiva 30°C

-Hyfy

- Vzdušné mycelium

# Nocardia carnea CCM 2756

## - vlhká komůrka



-Na médiu 8

-Teplota kultivace 30°C

Hyfy

-Vzdušné mycelium

- spory