

Cytologie a morfologie bakterií- cvičení

Protokol č.2

Jana Přibylová

Úkoly

- Pozorování a hodnocení morfologie endospor
- Příprava a následné pozorování sklíčkových kultur

Pozorované kmeny

- *Bacillus mycoides* CCM 145
- *Str. griseus ssp. griseus* CCM 3362
- *Nocardia carnea* CCM 2756

Pozorování endospor

- Nativní preparát: kapka sterilní vody—> rozmíchání nabrané kultury na kličce—> přiložení krycího skla—> fixace rohů parafinem
- Pozorování: pod imerzním objektivem
ve fázovém či Nomarského kontrastu
- Důvody nepodařeného pozorování:
 - nevhodné stáří kultury
 - vyschnutí nativního preparátu

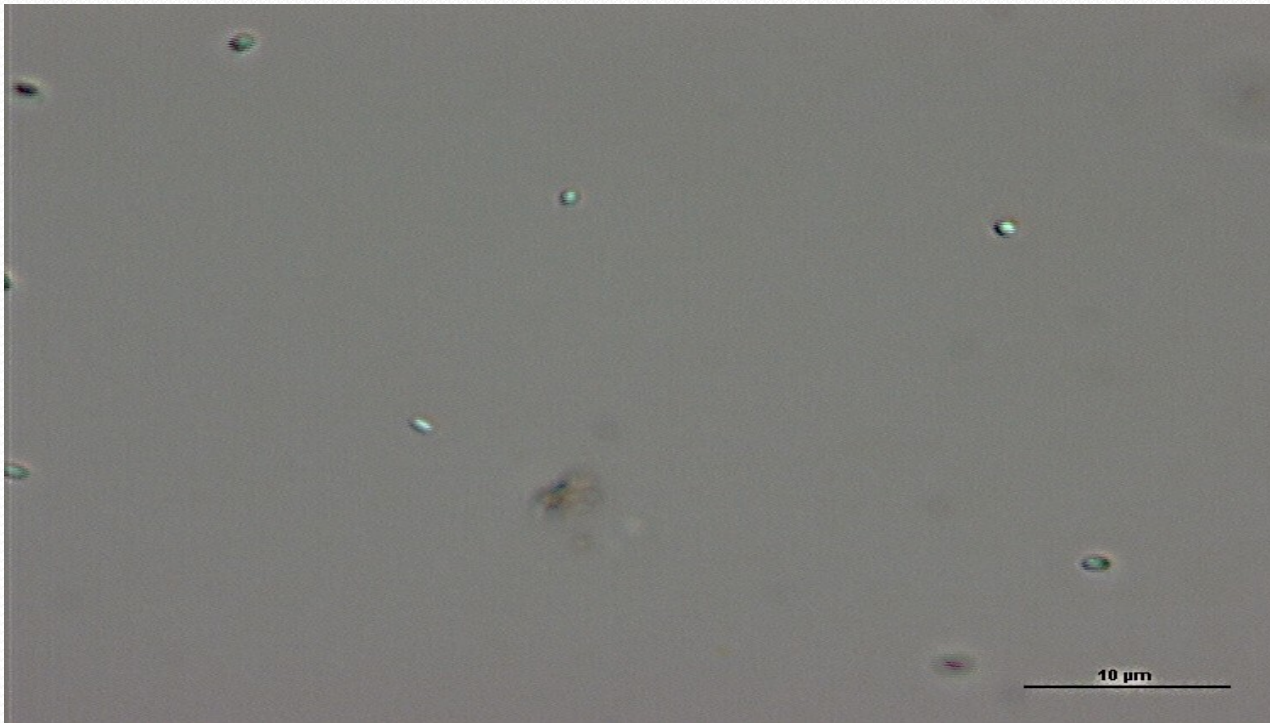
Bacillus mycooides CCM145

- Stáří kultury 48 hodin, kultivace při 30 °C, medium č.2
- Spory nejsou vytvořeny, Nomarského kontrast



Bacillus mycooides CCM145

- Spory prokázány až u starší kultury (13 dní)

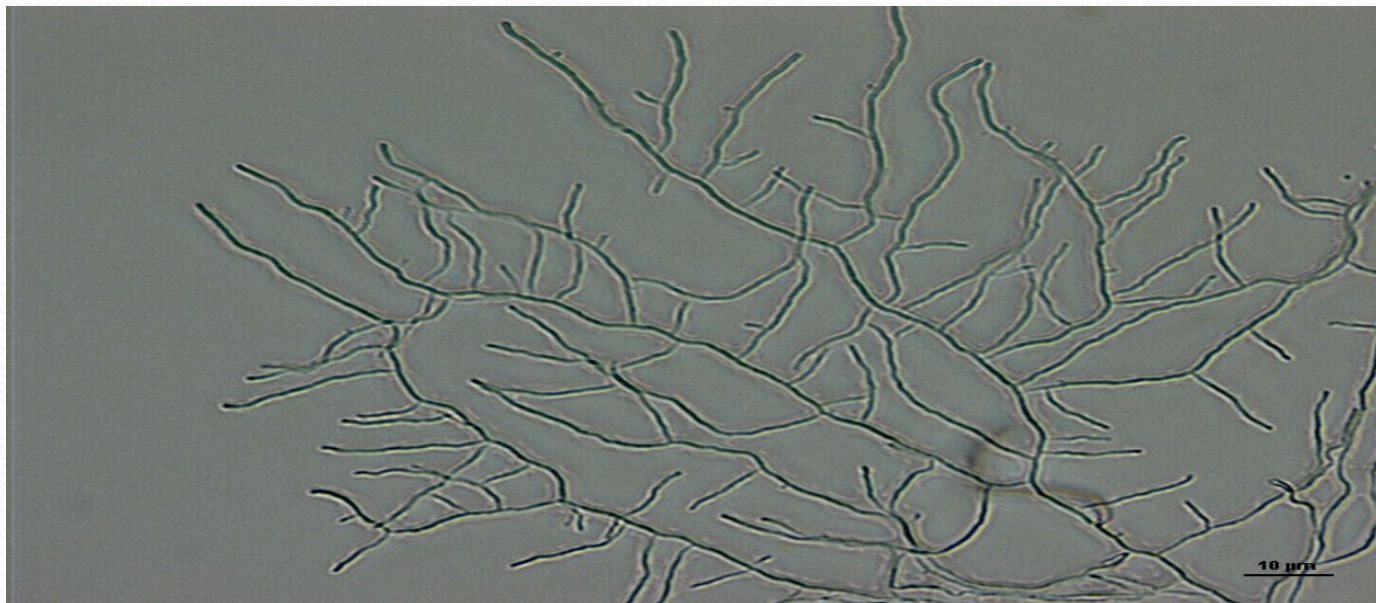


Skličkové kultury

- Krycí sklíčko—>zapíchnutí do agaru pod úhlem 45°C —>naočkování kultury na hraně sklíčka a agaru
- Vlhká komůrka- kultivace na podložním skle
vyříznutí agaru—>přenesení na podložní sklo
—>naočkování kultury—>kultivace v Petriho misce s vodou

Nocardia carnea CCM2756

- Rozpadající se substrátové a vzdušné mycelium
- Kultivace při 30° C, medium č.8
- Větvená vlákna, Nomarského kontrast



Str. griseus ssp. griseus CCM 3362

- Kultivace při 30°C, medium č.15
- Dlouhá vlákna, substrátové i vzdušné mycelium

