



Nativní preparáty a sklíčkové kultury

Vytvořila : Petra Szelcsányiová

Osnova:

- Teorie- endospora, pohyb bakteriální buňky, sklíčkové metody

Zástupci:

- *Bacillus circulans* CCM 2048
- *Yarrowia lipolityca* W1
- *Nocardia carnea* CCM 2756
- *Streptomyces griseus subs. griseus* CCM 3362

dokumentace

Teorie:

Endospora:

- klidové stádium buňky
- odpověď na vnější podmínky prostředí
- je odolná k UV záření, vyšším teplotám, atd...
- typická pro zástupce rodu *Clostridium*, *Bacillus*, *Paenibacillus* a další...

Pohyb bakteriální buňky:

- pomocí bičíků- plavání
- plazivý pohyb kolonií
- trhavý, skákavý pohyb
- klouzavý pohyb

Skličkové metody:

1) Kultivace na krycím sklíčku:

- Sterilní pinzetou vložíme do silnější vrstvy agaru krycí sklíčko pod úhlem 45
- Vyžíhanou kličkou odebereme vzorek a naočkujeme podélně podle sklíčka

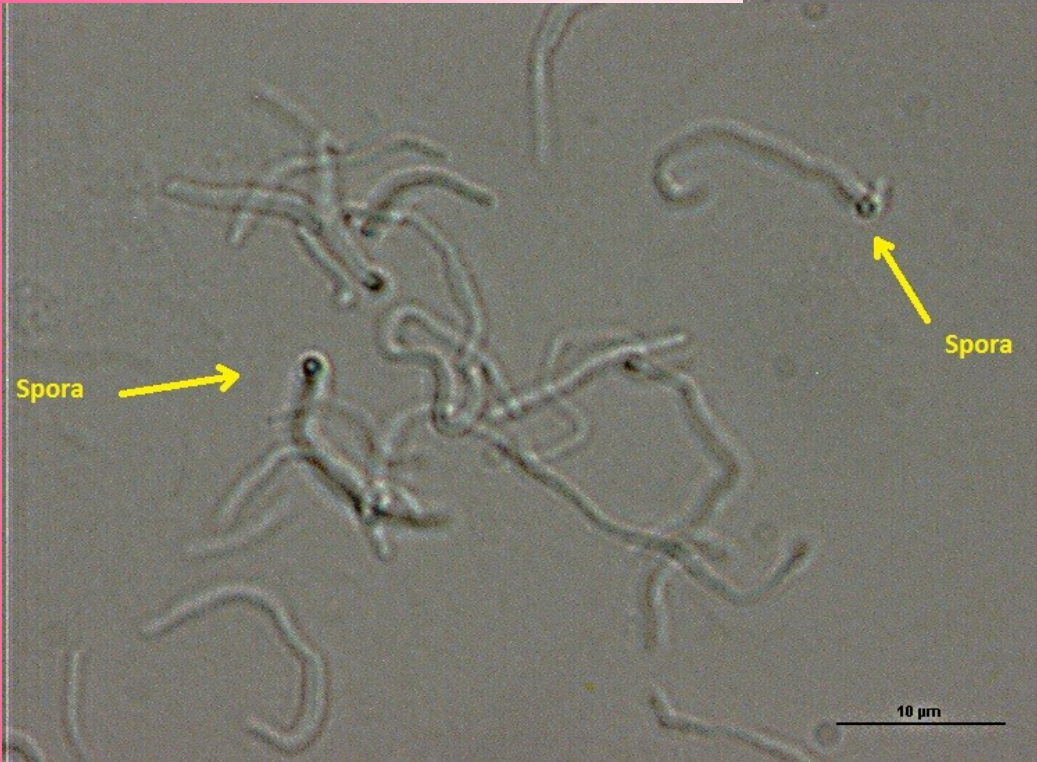
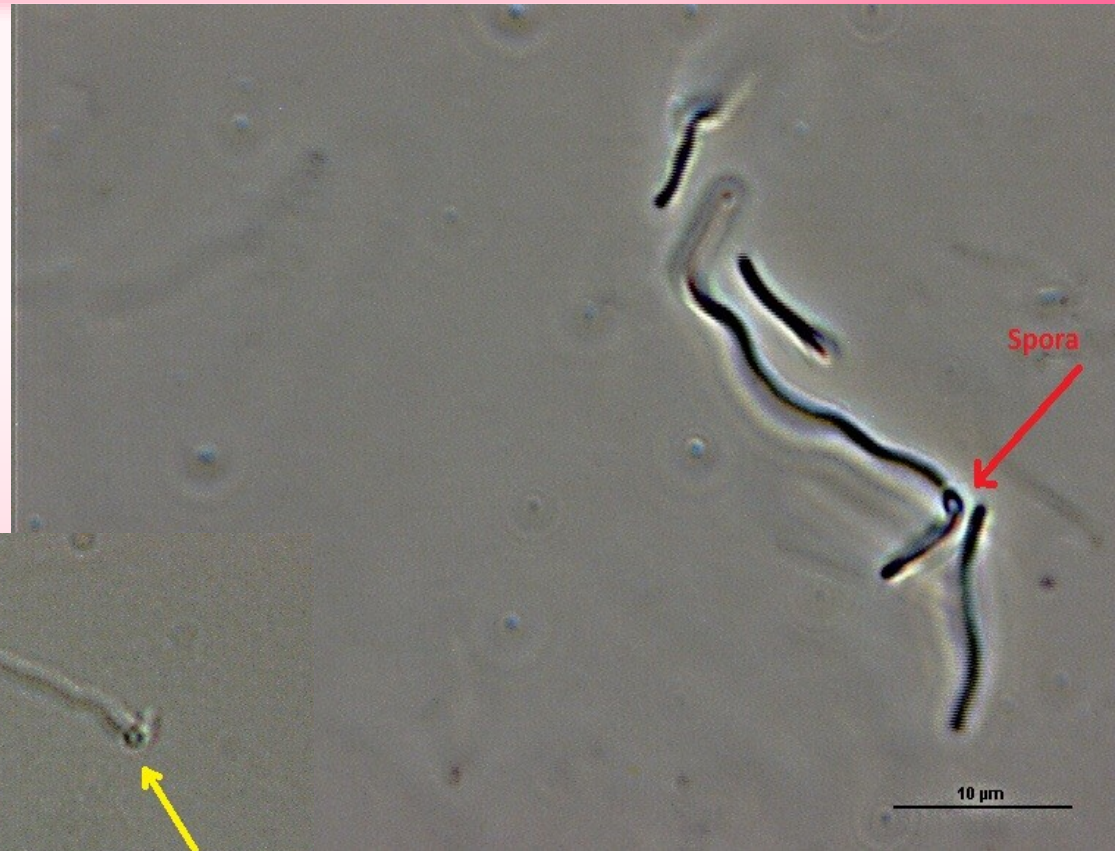
2) Kultivace na podložním sklíčku- komůrka:

- Do Petriho misky vložíme podložní sklíčko, které umístíme na korálky
- Na Podložní sklíčko umístíme tenkou vrstvu agaru (zatuhlého) a naočkujeme sterilní kličkou kulturu
- Přikryjeme krycím sklíčkem a na dno Petriho misky napipetujeme trochu destilované vody

kultivační médium: 10

teplota kultivace: 30 C

- terminálně uložené
endospory vyklenující
buňku



Bacillus circulans CCM 2048 –
fázový kontrast

Bacillus circulans CCM 2048 – Nomarského kontrast

Obrázky:

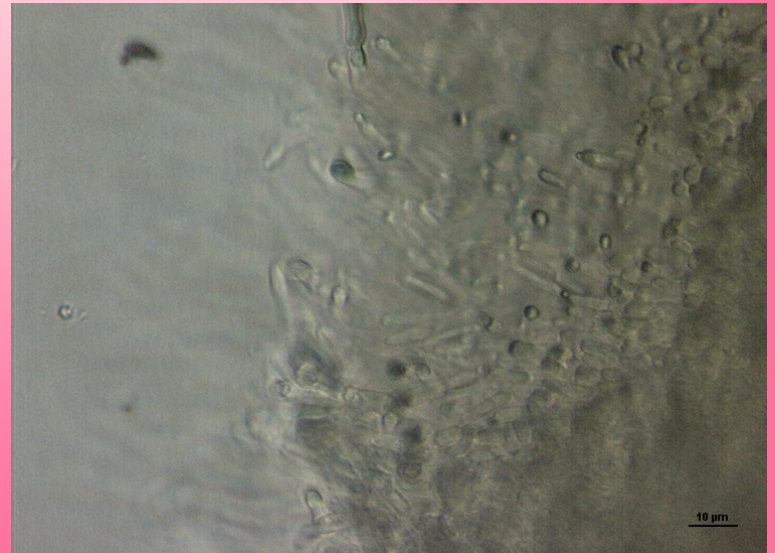
Vlevo- substrátové mycelium detail

Vpravo nahoře- vzdušné mycelium

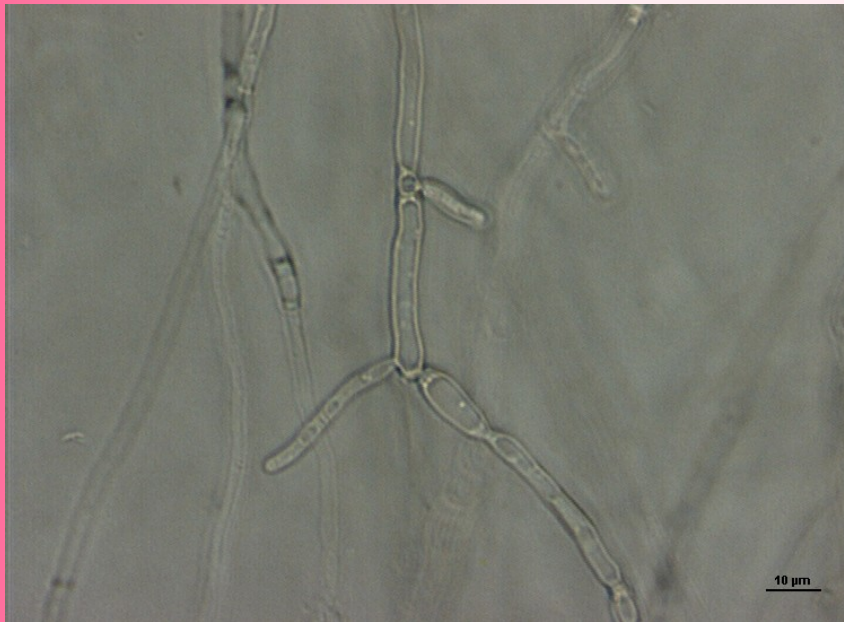
Vpravo dole- substrátové mycelium



Yarrowia lipolytica W1 – Nomarského kontrast -komůrka



Yarrowia lipolytica W1 –Nomarského kontrast - komůrka



Yarrowia lipolytica W1 –Nomarského kontrast - komůrka

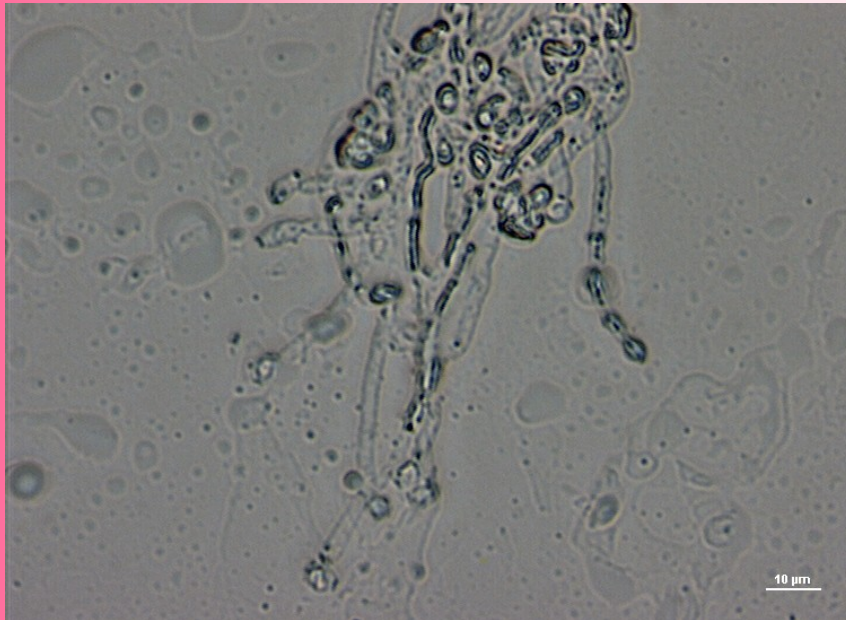
kultivační médium: MEA

teplota kultivace: 30 C

Obrázky:

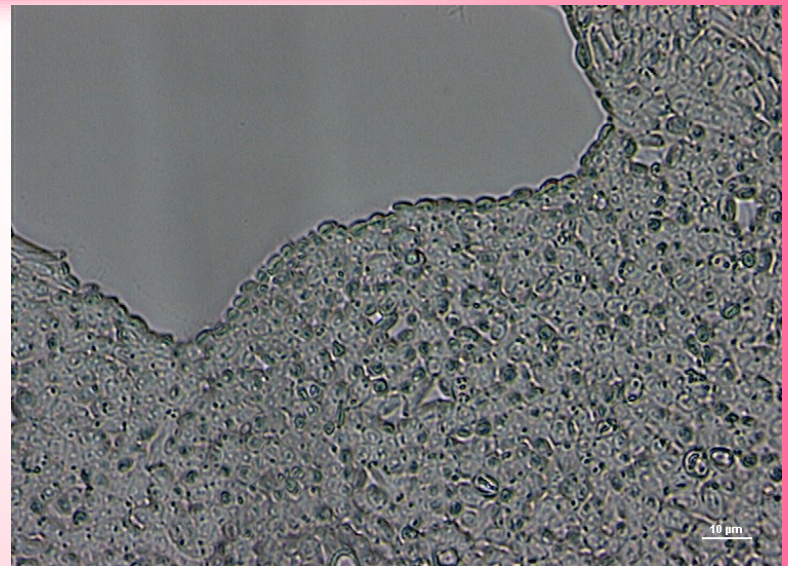
Vlevo- část substrátového mycelia

Vpravo- vzdušné mycelium

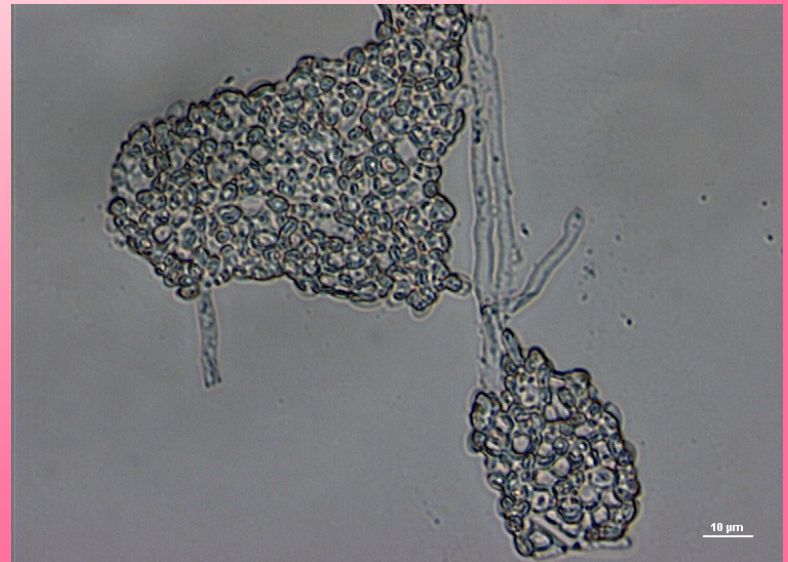


Yarrowia lipolytica W1 – jasné pole- sklíčko

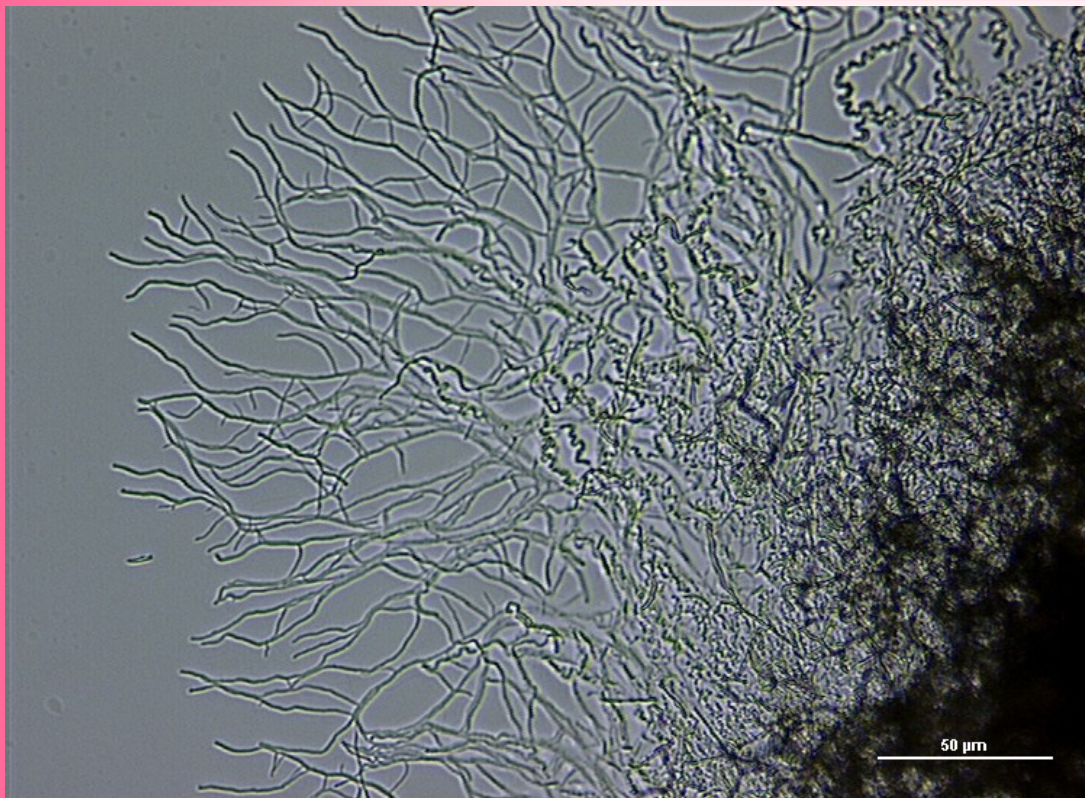
kultivační médium: MEA
teplota kultivace: 30 C



Yarrowia lipolytica W1 – jasné pole sklíčko



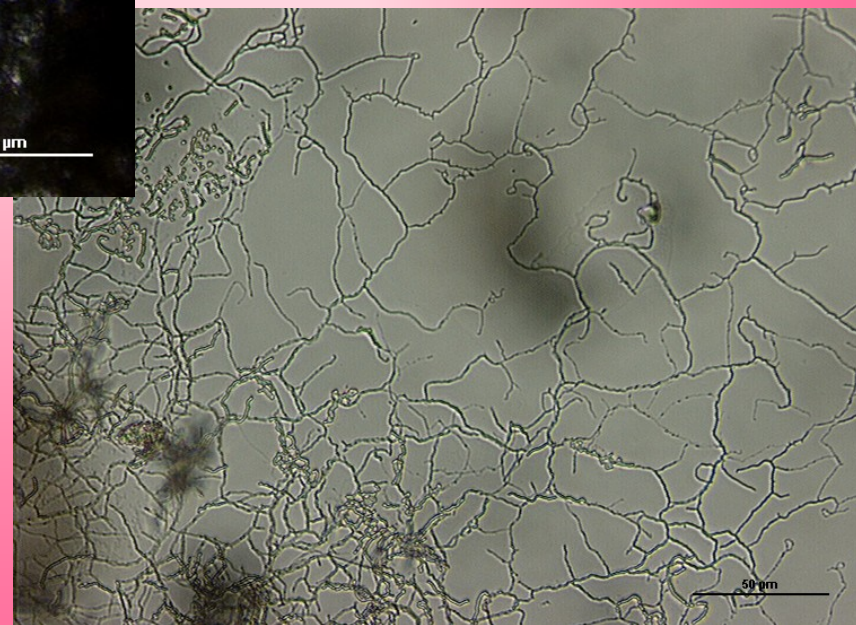
Yarrowia lipolytica W1 – jasné pole sklíčko



Nocardia carnea CCM 2756- jasné pole-
komúrka

kultivační médium: 8
teplota kultivace: 30 C

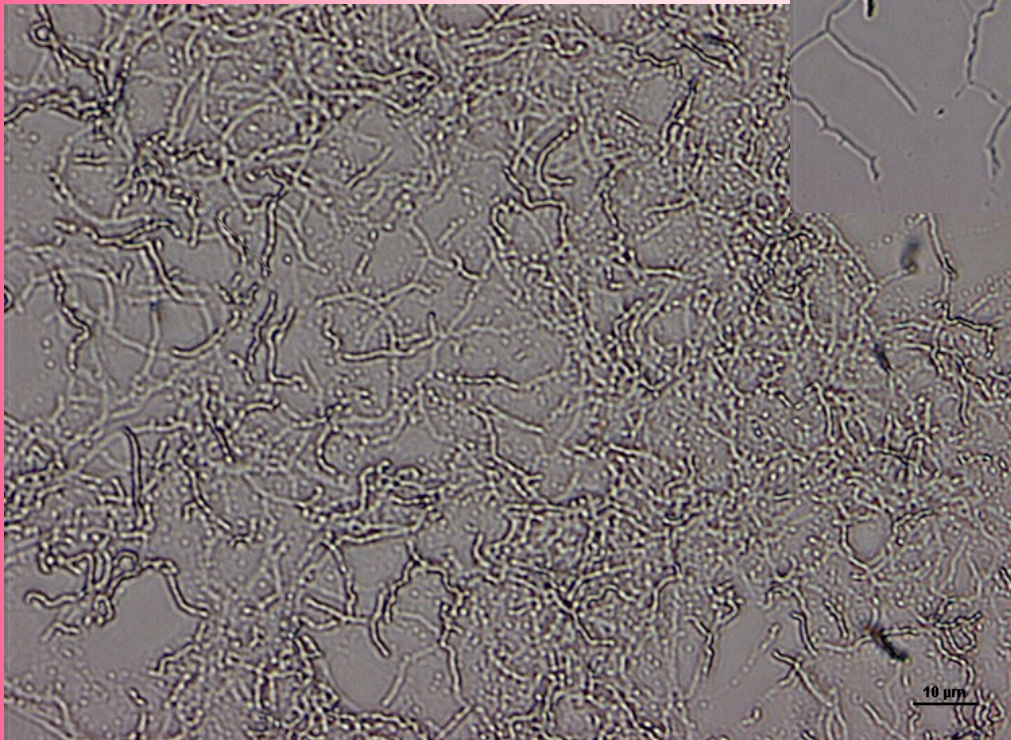
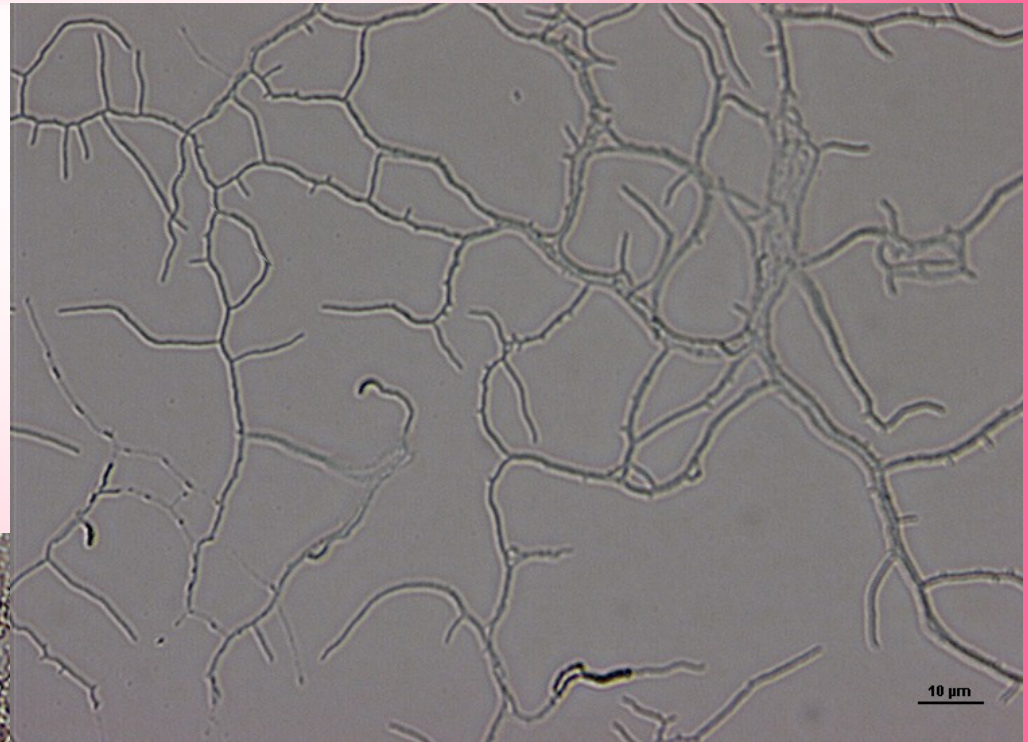
← vzdušné mycelium



Nocardia carnea CCM 2756-
Nomarského kontrast - sklíčko

kultivační médium: 15
teplota kultivace: 30 C

vzdušné mycelium →



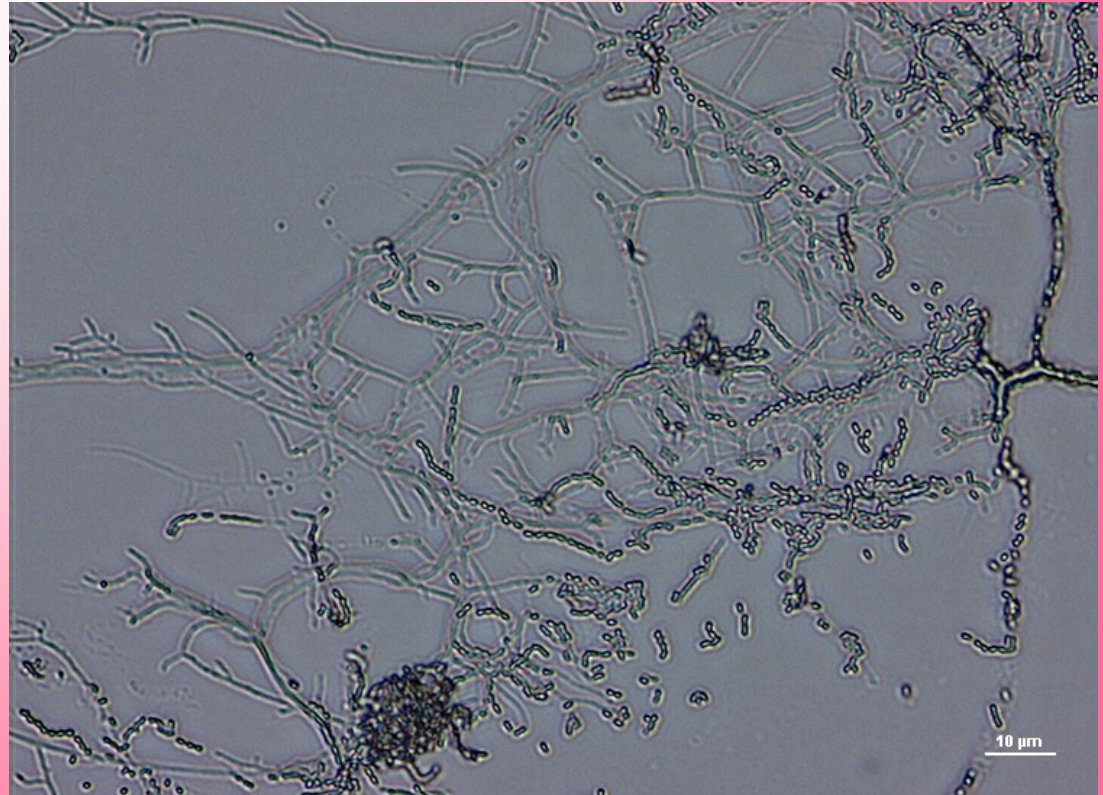
Streptomyces griseus subs. griseus CCM 3362 – Nomarského kontrast- komůrka

← substrátové mycelium

Streptomyces griseus subs. griseus CCM 3362 – Nomarského kontrast- komůrka

kultivační médium: 15
teplota kultivace: 30 C

vzdušné mycelium →



Streptomyces griseus subs. griseus CCM 3362
jasné pole- sklíčko

Dokumentace:

Morfologie buněk a endospor:

- Pro pozorování preparátů v jasném poli, fázového a Nomarského kontrastu jsme použili badatelský mikroskop Olympus BX 50 RGB s videokamerou Hitaschi
- zpracování a analýza obrazu v programu LUCIA G 4.61