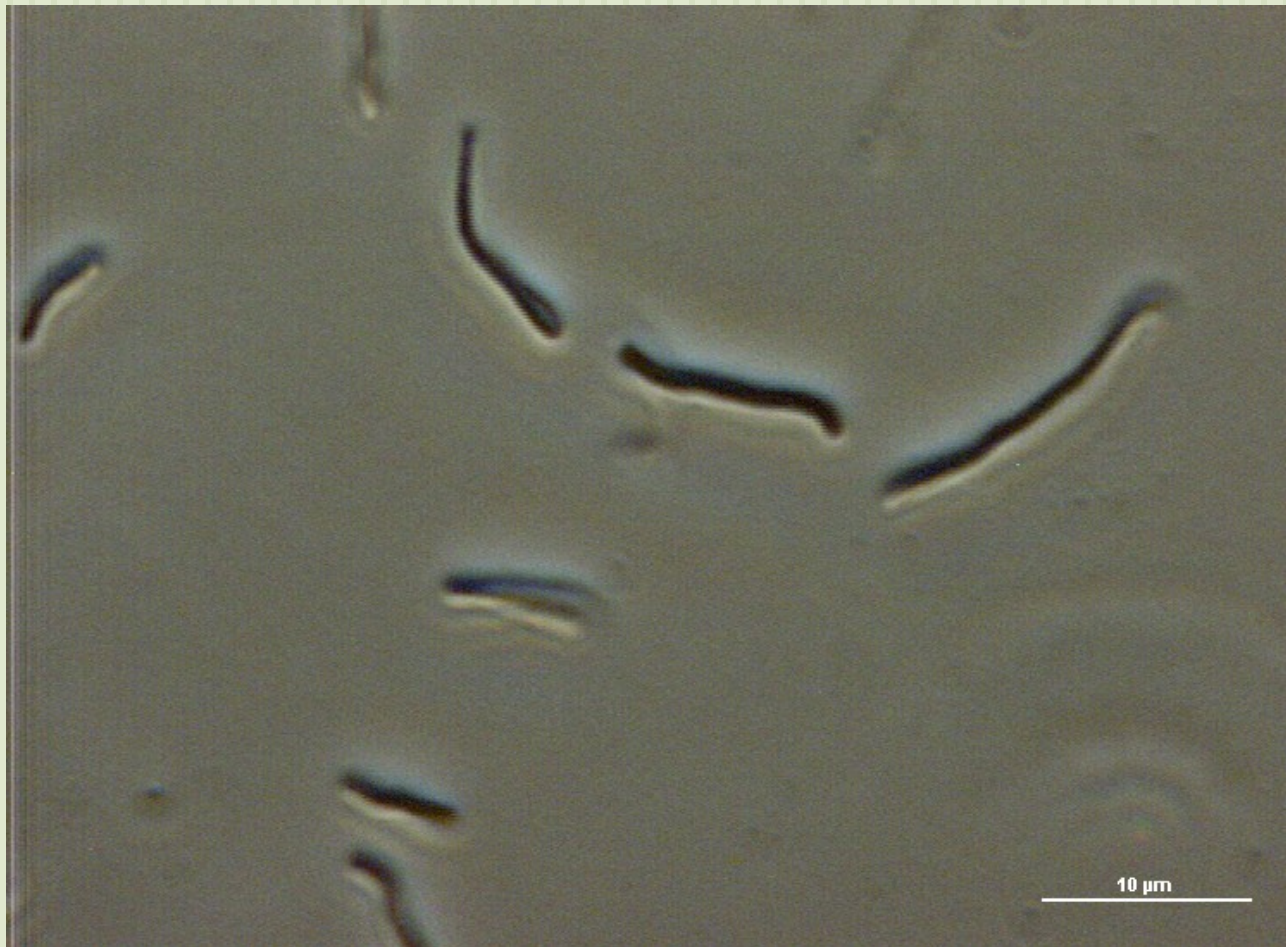


# TÉMATICKÝ BLOK 2 – NATIVNÍ PREPARÁTY

# Použité mikroorganismy

- Endospory
  - ▣ *Bacillus circulans* CCM 2048
- Sklíčkové kultury
  - ▣ *Geotrichum candidum* CCM 8170
  - ▣ *Saccharomyces cerevisiae*
  - ▣ *Nocardia carnea* CCM 2756
  - ▣ *Streptomyces griseus* ssp. *griseus* CCM 3362

# Endospory, fázový kontrast



Kultivační médium:

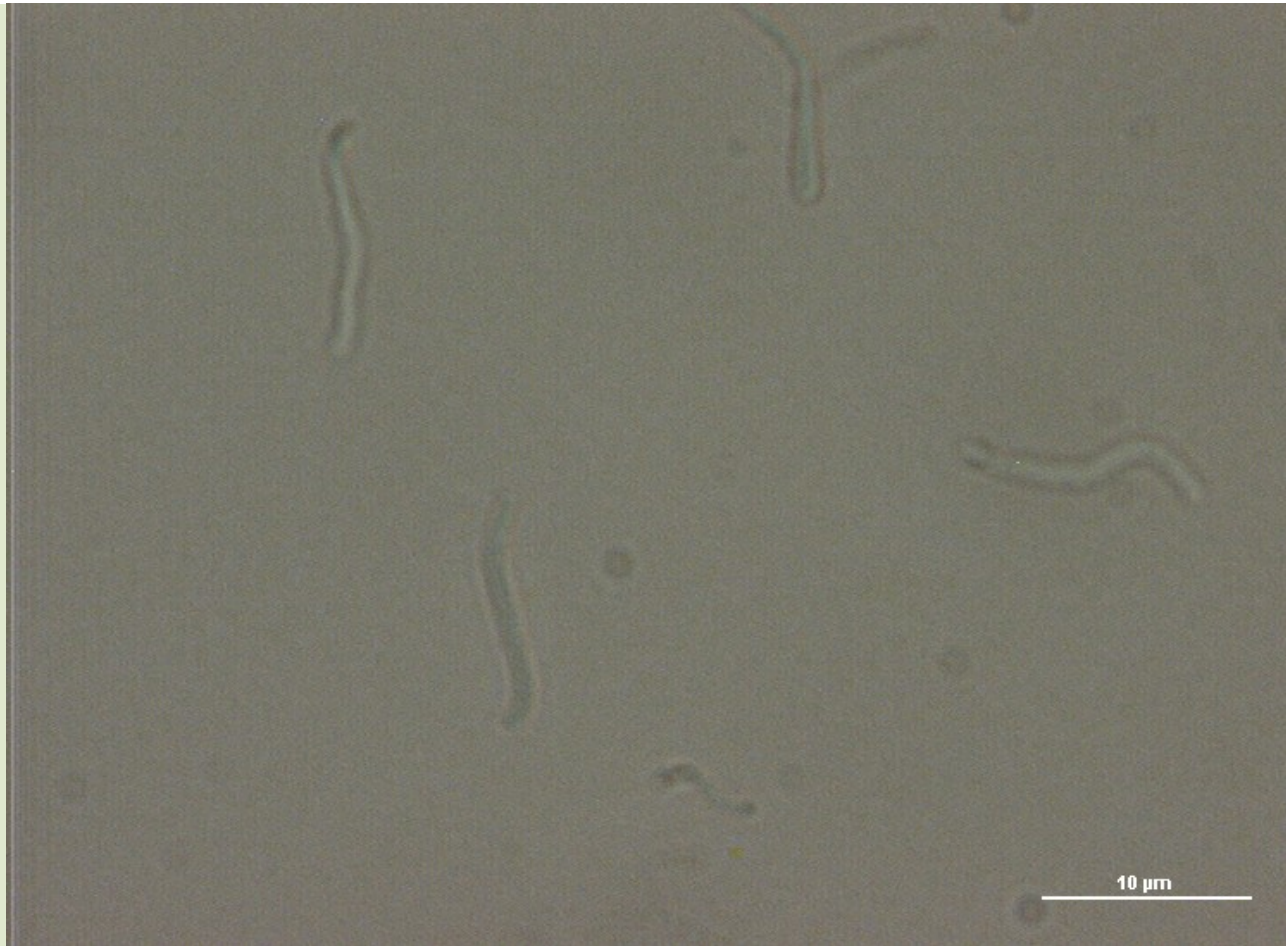
- Médium č.10

Kultivační teplota:

- 30°C

*Bacillus circulans* CCM 2048, stáří kultury: 5 dní

# Endospory, Nomarského kontrast



Kultivační médium:

- Médium č.10

Kultivační teplota:

- 30°C

*Bacillus circulans* CCM 2048, stáří kultury: 5 dní

# Sklíčkové kultury



Kultivační médium:

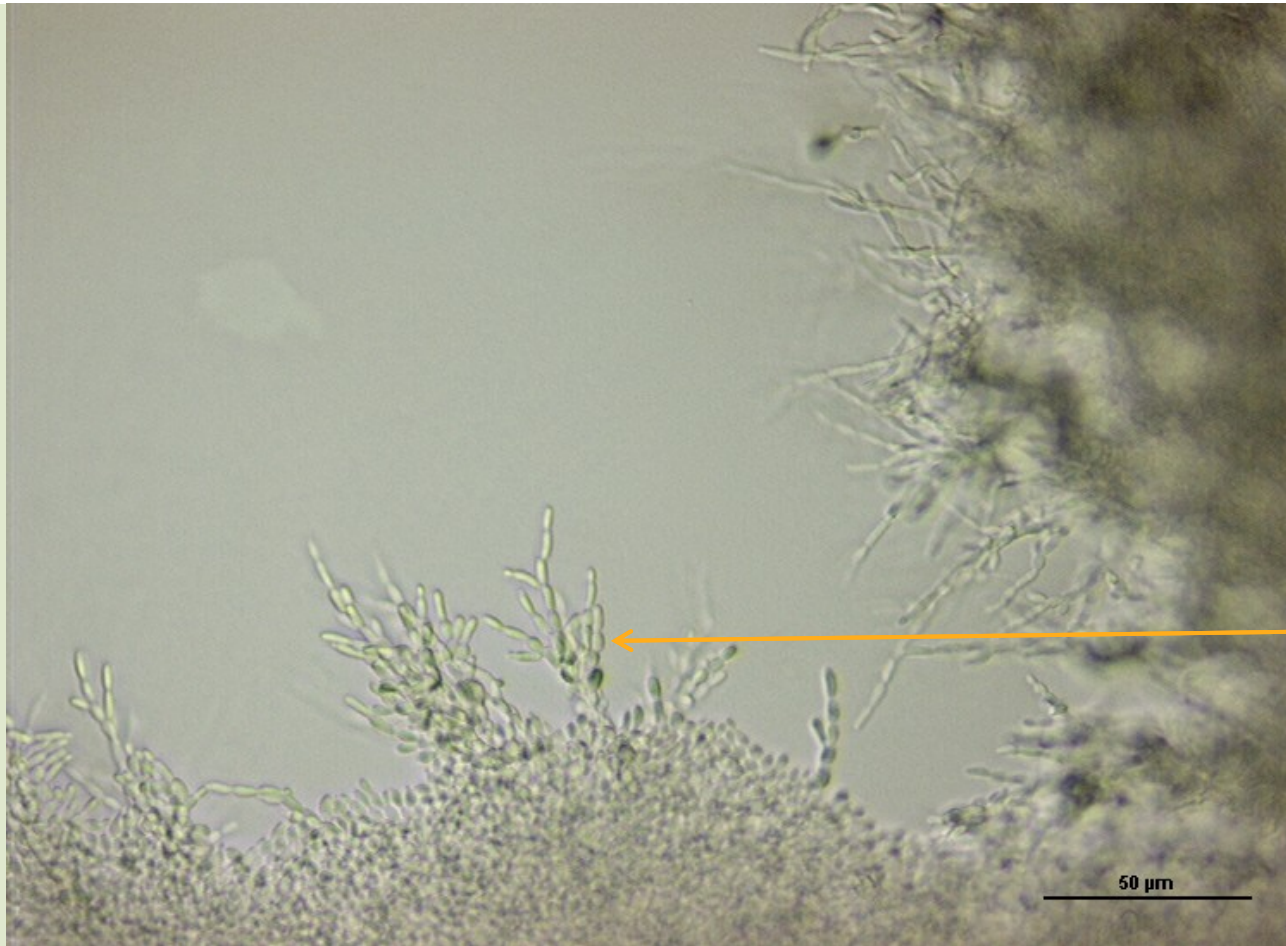
- MEA

Kultivační teplota:

- 30°C

*Geotrichum candidum* CCM 8170, stáří: 7 dní

# Skličkové kultury - komůrka



Kultivační médium:

- MEA

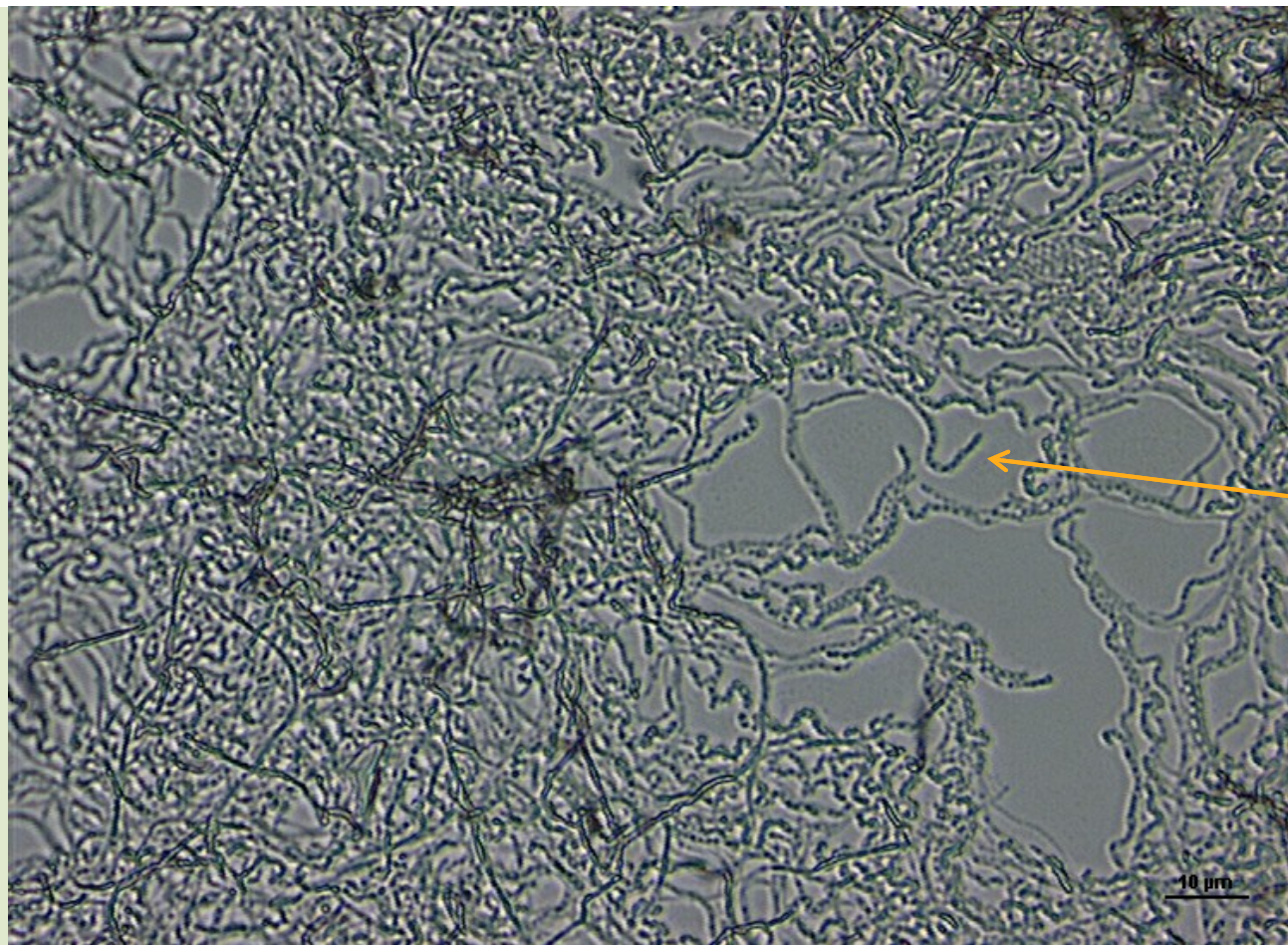
Kultivační teplota:

- 30°C

rudimentární  
pseudomycelium

*Saccharomyces cerevisiae*, stáří: 7 dní

# Skličkové kultury



Kultivační médium:

- Médium č. 8

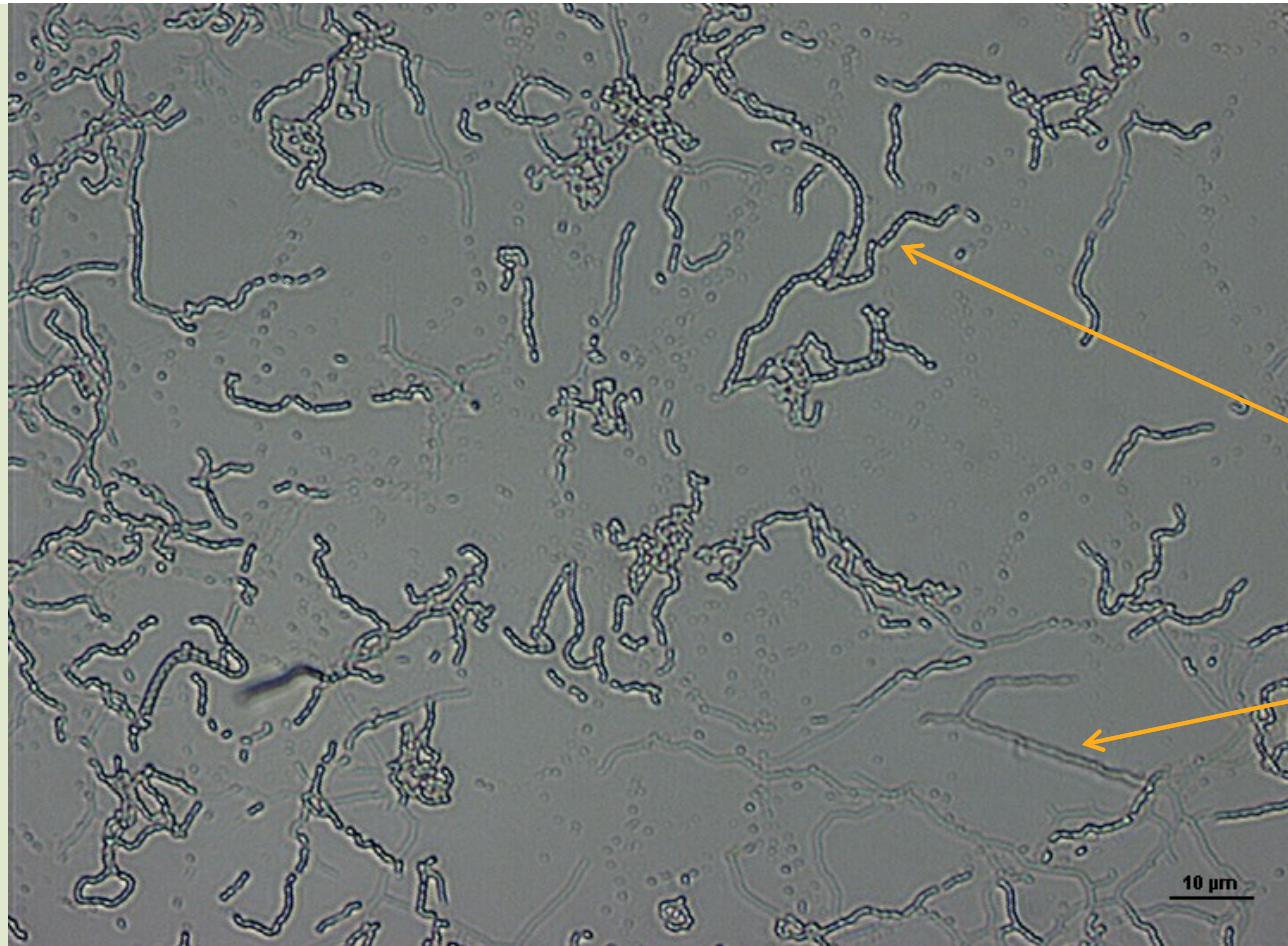
Kultivační teplota:

- 30°C

řetízek spor na  
konci vlákna

*Nocardia carnea* CCM 2756, stáří: 7 dní

# Skličkové kultury



Kultivační médium:

- Médium č. 15

Kultivační teplota:

- 30°C

spory

vlákna

*Streptomyces griseus ssp. griseus* CCM 3362, stáří: 7 dní