

Tematický blok 2

Natívne preparáty, fázový kontrast,
Nomarského DIC

Technika sklíčkových kultúr

Endospóry

Pohyb bakteriálnej bunky

Veronika Vrbovská

Použité kmene:

Endospóry:

- *Brevibacillus parabrevis* CCM 1089

Kultivačné médium 10, Teplota kultivácie 30 C

Skličkové kultúry:

- *Streptomyces griseus* ssp. *griseus* CCM 3362

Kultivačné médium 15, Teplota kultivácie 30 C

- *Nocardia carnea* CCM 2756

Kultivačné médium 8, Teplota kultivácie 30 C

- *Sacharomyces cerevisiae*

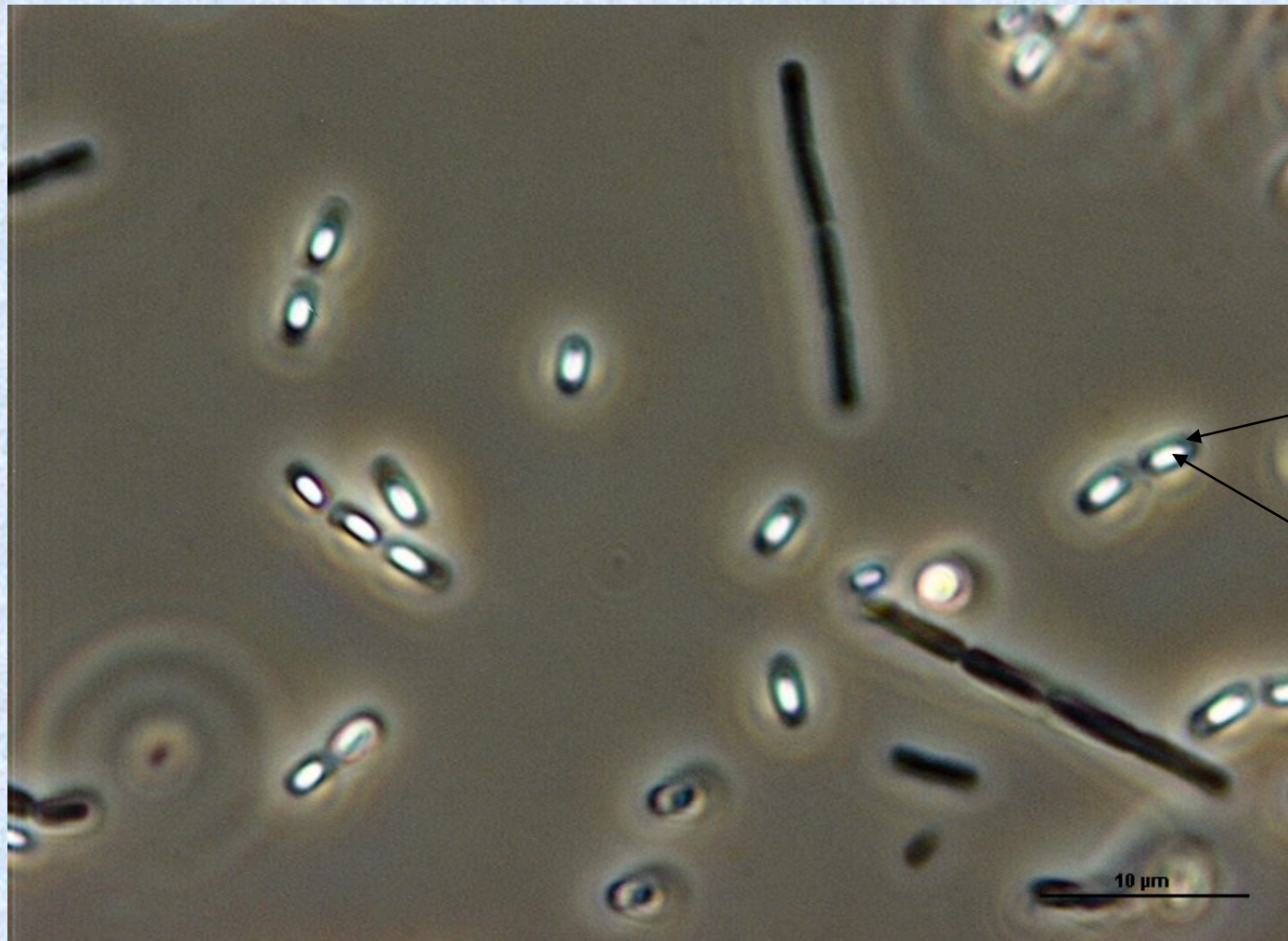
Kultivačné médium MEA, Teplota kultivácie 30 C

Endospóry

- Fázový kontrast
- Nomarskéhoho kontrast

Brevibacillus parabrevis CCM 1089

Použitá metoda: fázový kontrast



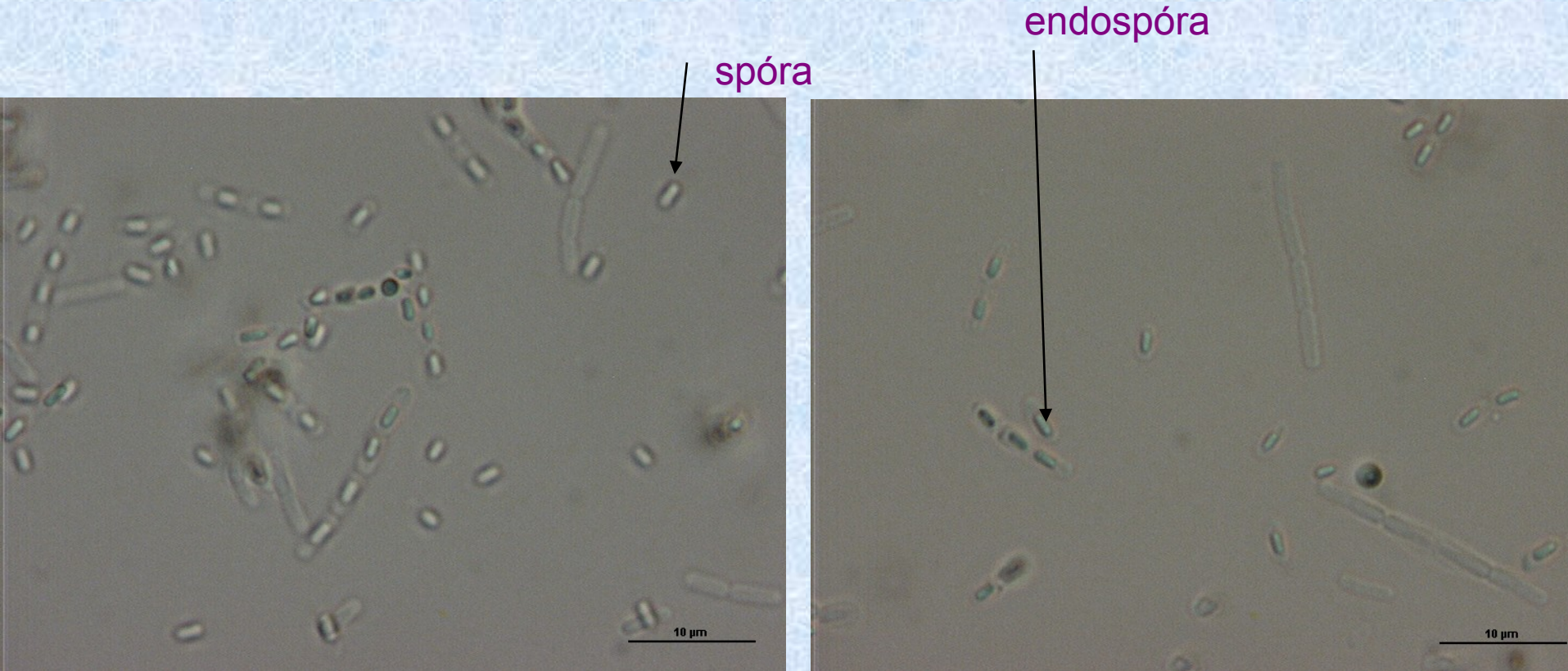
bunka

endospóra

10 μm

Brevibacillus parabrevis CCM 1089

Použitá metóda: Nomarského kontrast



Pohyblivosť: v čase pozorovania preparátu sa baktérie už moc nehýbali

Sklíčkové kultúry

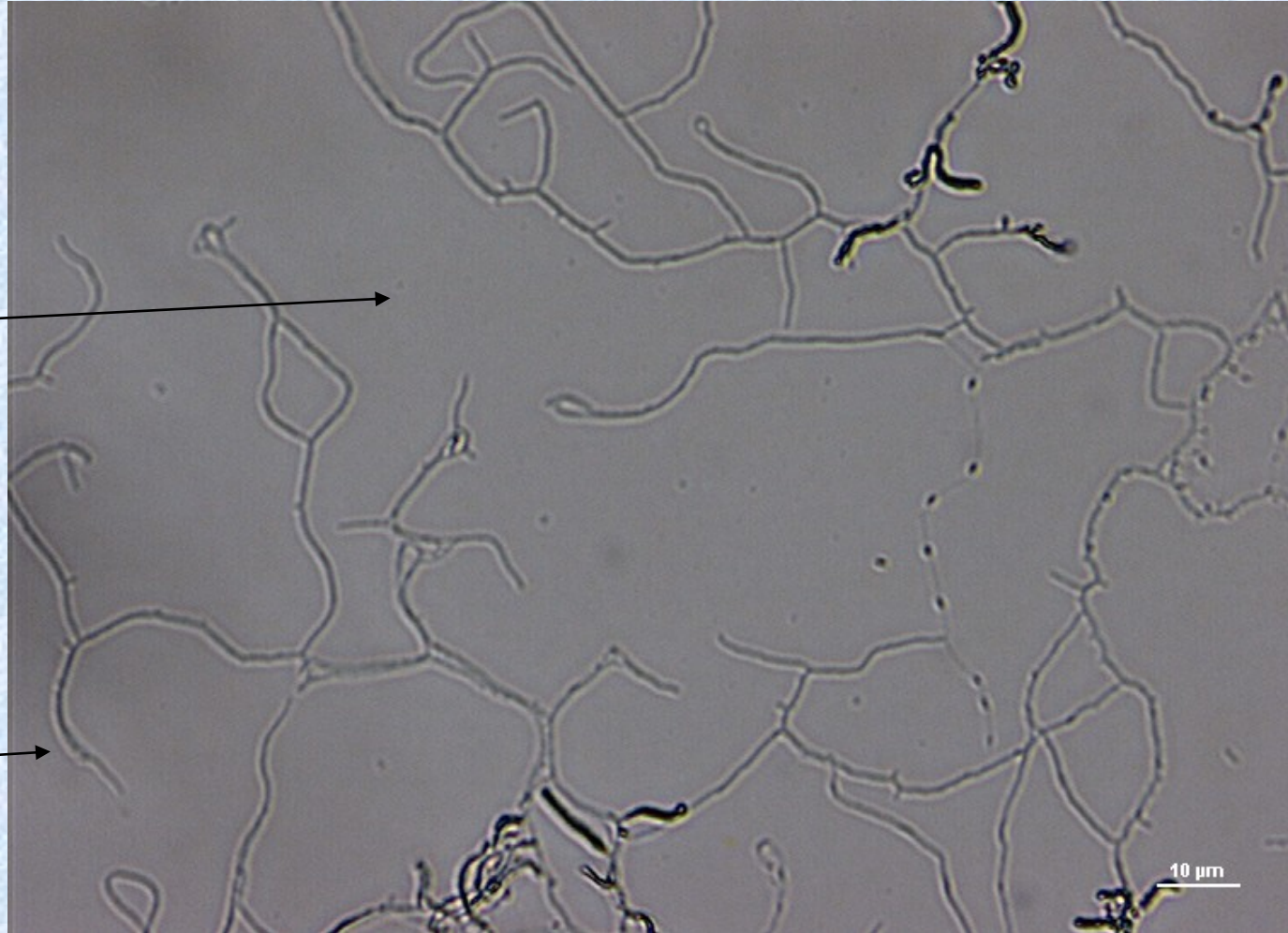
- na krycom sklíčku – zapichnuté pod uhlom 45°
- vlhké komôrky – kultivácia na podložnom sklíčku

Streptomyces griseus ssp. *griseus* CCM 3362

Kultivované na
krycom sklíčku

Substráové
mycélium

hyfa

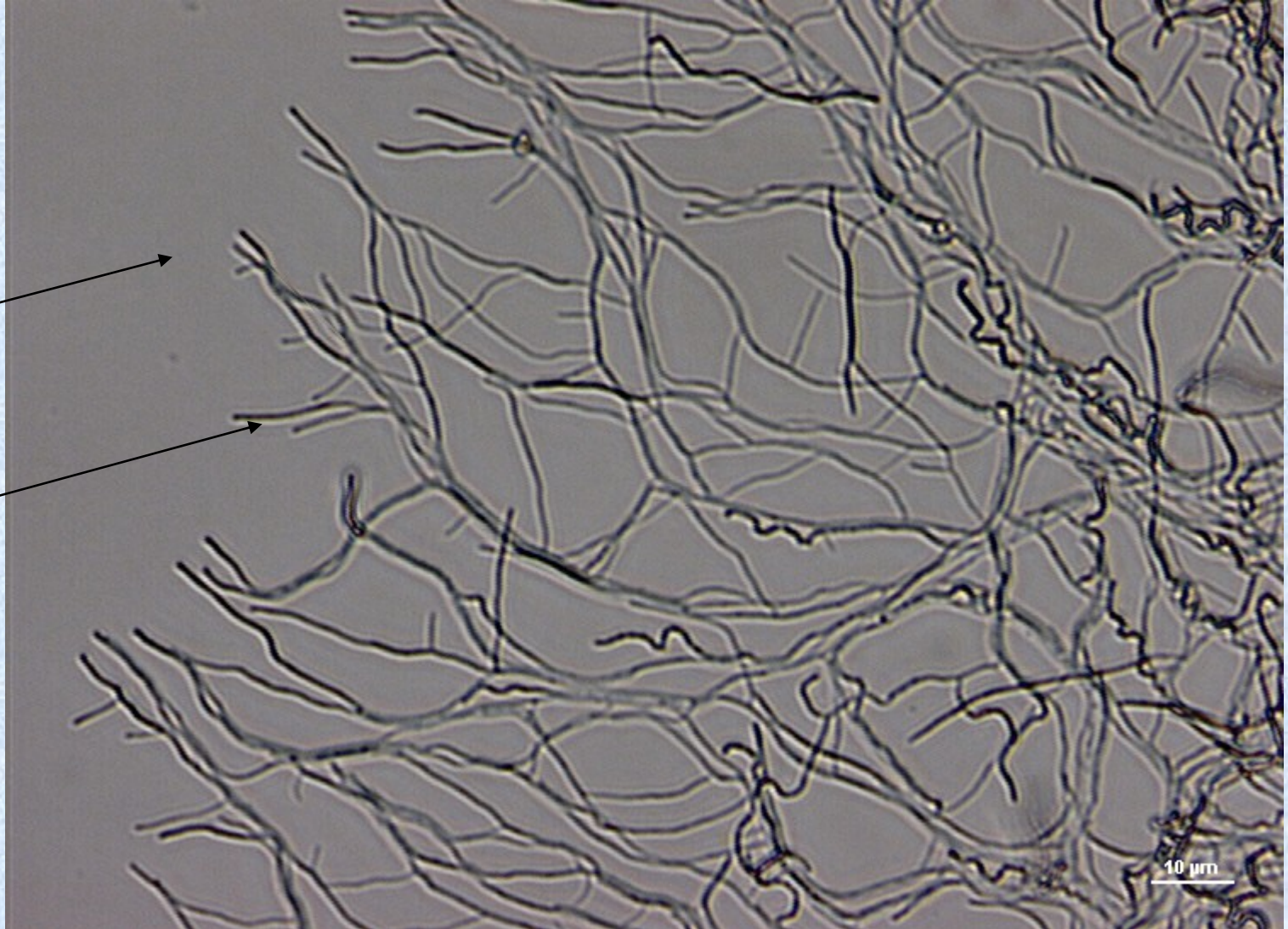


Nocardia carnea CCM 2756

Kultivované
na krycom
sklíčku

mycélium

hyfa



Sacharomyces cerevisiae

Kultivované na
krycom sklíčku



Yarrowia lipolytica W1

Kultivované
vo vlhkej
komôrke na
podložnom
sklíčku

Priehradkové
delenie

