

# Cytologie a morfologie bakterií- cvičení

Protokol z bloku 1

Jana Příbylová

# Úvod

- ▣ Úkol cvičení: pozorování morfologie kolonií a buněk u přidělených organismů
- ▣ Barvitelnost dle Grama
- ▣ Posouzení a změření buňky  
( negativní barvení)
- ▣ Obarvení případných pouzder a slizu  
( kongo červeň)

# Přidělené organismy

- ▣ *Lactobacillus rhamnosus* CCM1825T  
( tekuté medium)
- ▣ *Bacillus mycoides* CCM145
- ▣ *Azotobacter vinelandii* CCM289
- ▣ *Rhodococcus erythropolis* CCM277
  - kultura 5 dní
  - kultura 7 dní

# *Lactobacillus rhamnosus*

- Grampozitivní typické tyčky
- Gramovo barvení



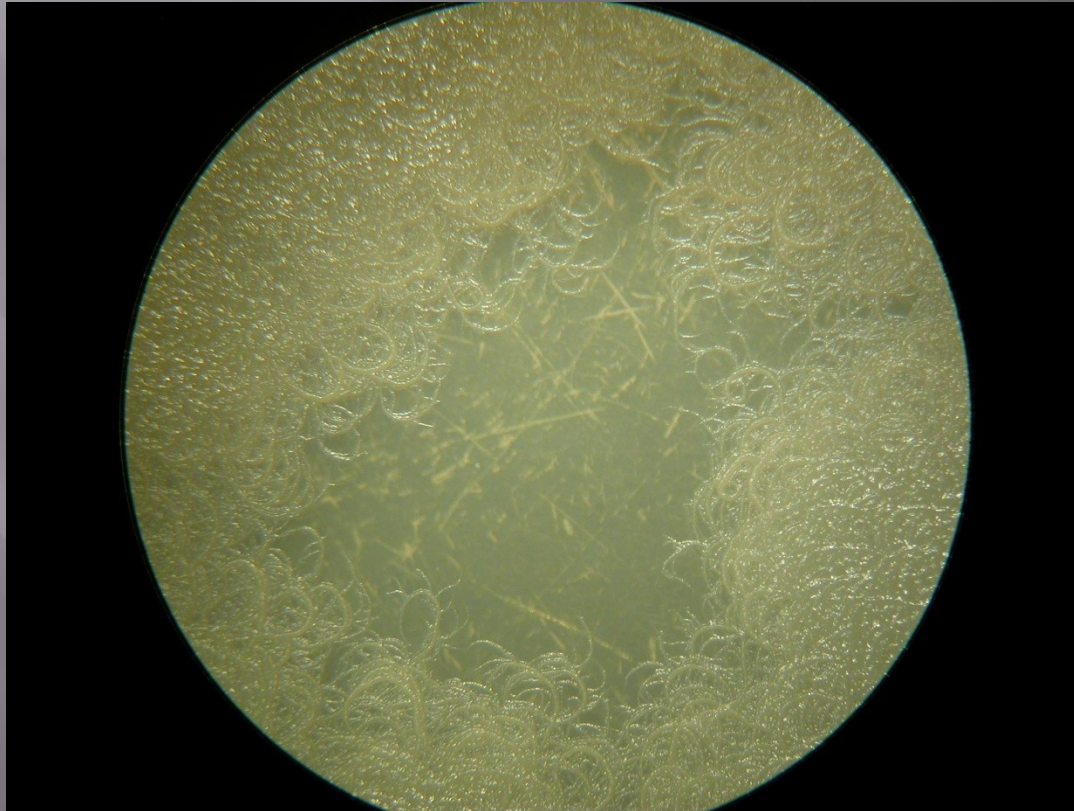
# *Lactobacillus rhamnosus*

negativní barvení



# *Bacillus mycoides*

- ▣ rhizoidní kolonie



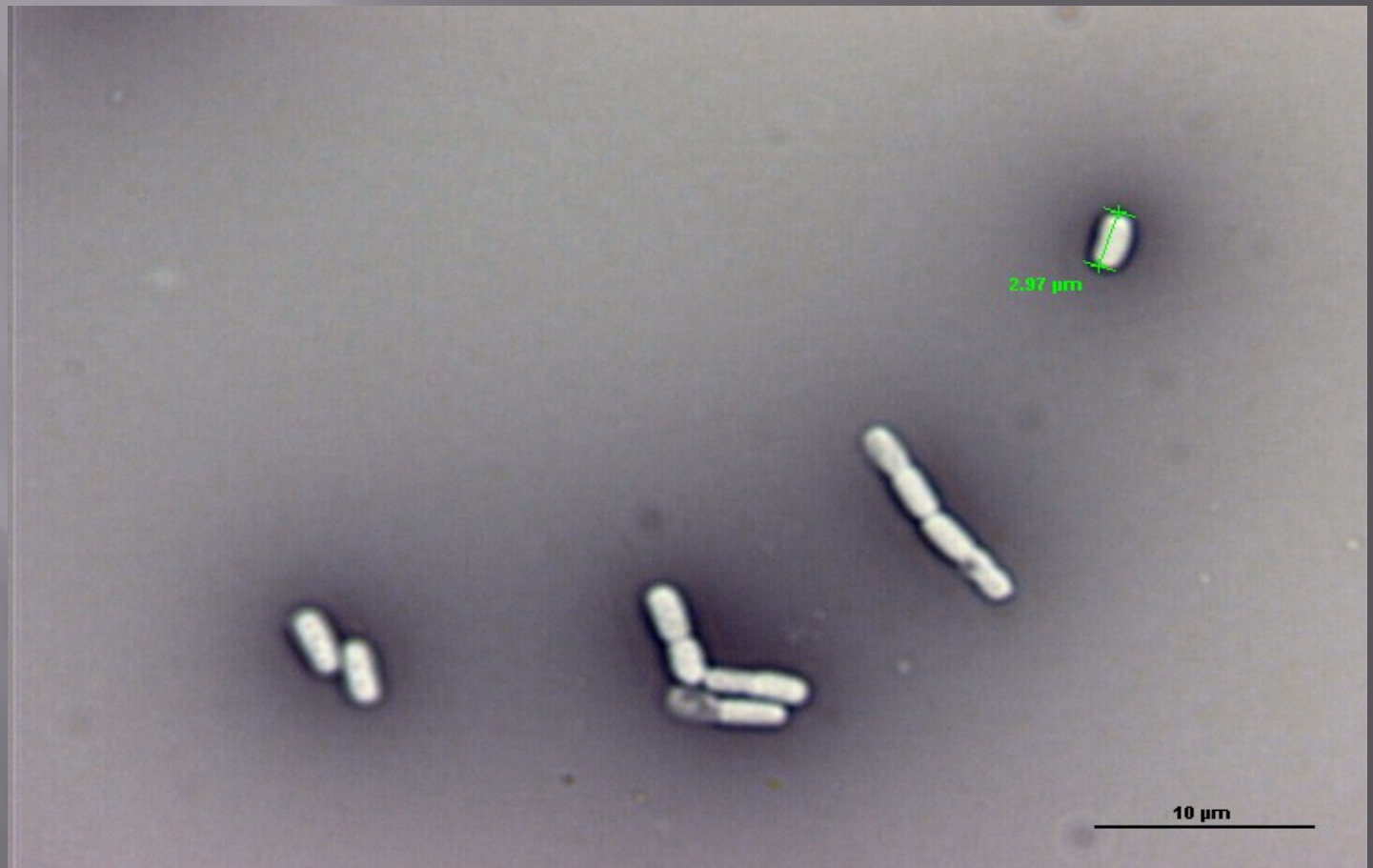
# *Bacillus mycoides*

- ▣ Grampozitivní tyčky v řetízcích



# *Bacillus mycoides*

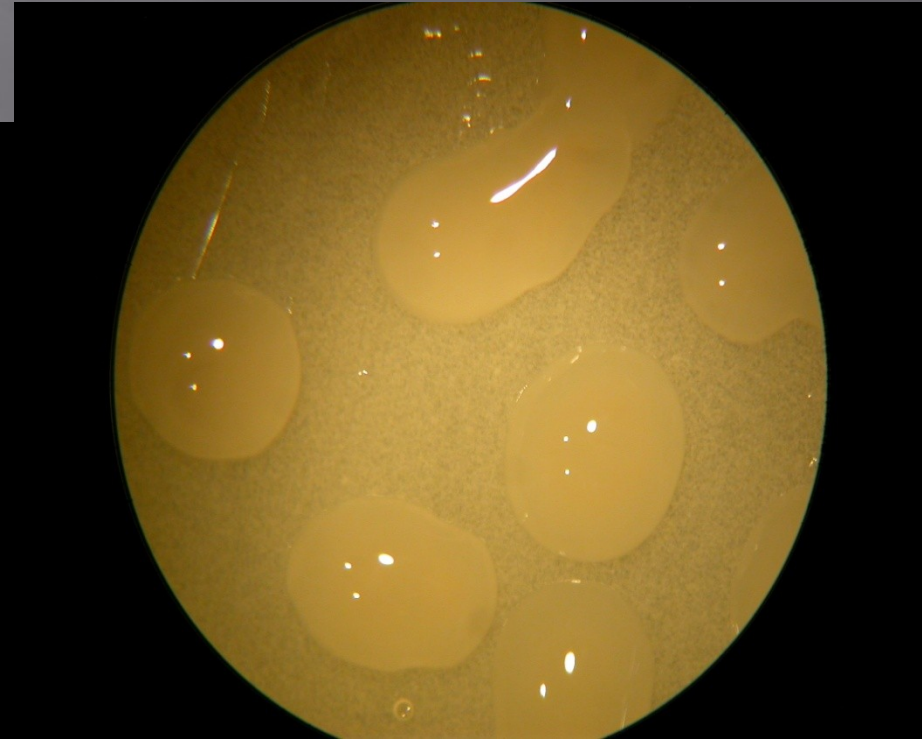
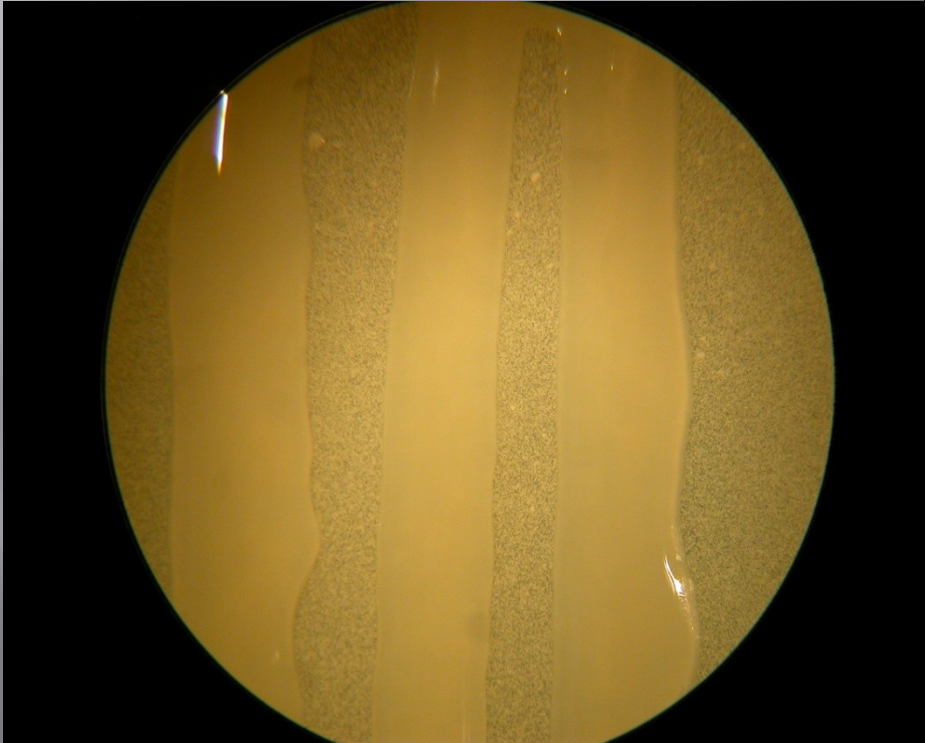
- ▣ negativní barvení





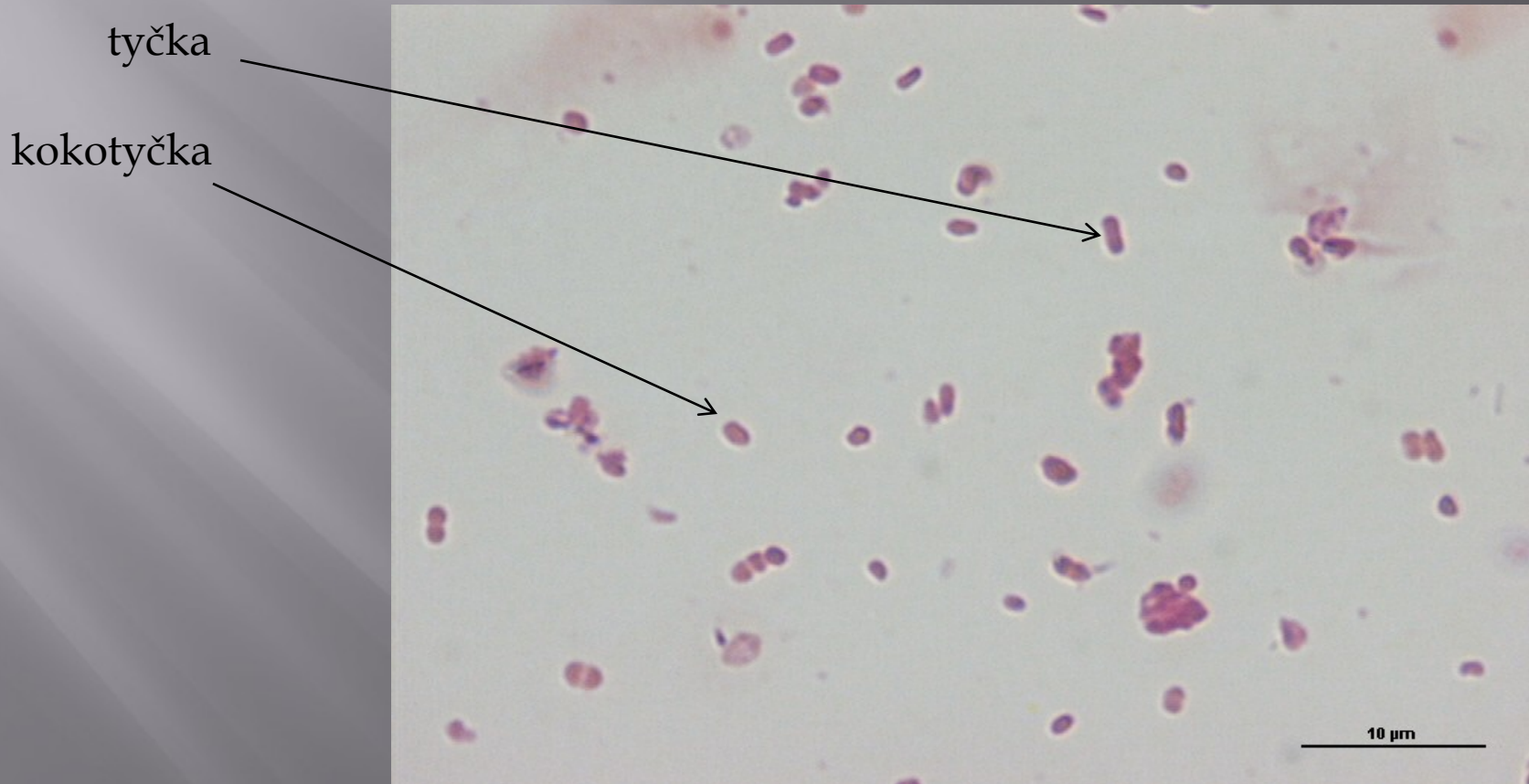
# *Azotobacter vinelandii*

- ▣ slizovité kolonie



# *Azotobacter vinelandii*

- Gramnegativní krátké tyčky až kokotýčky

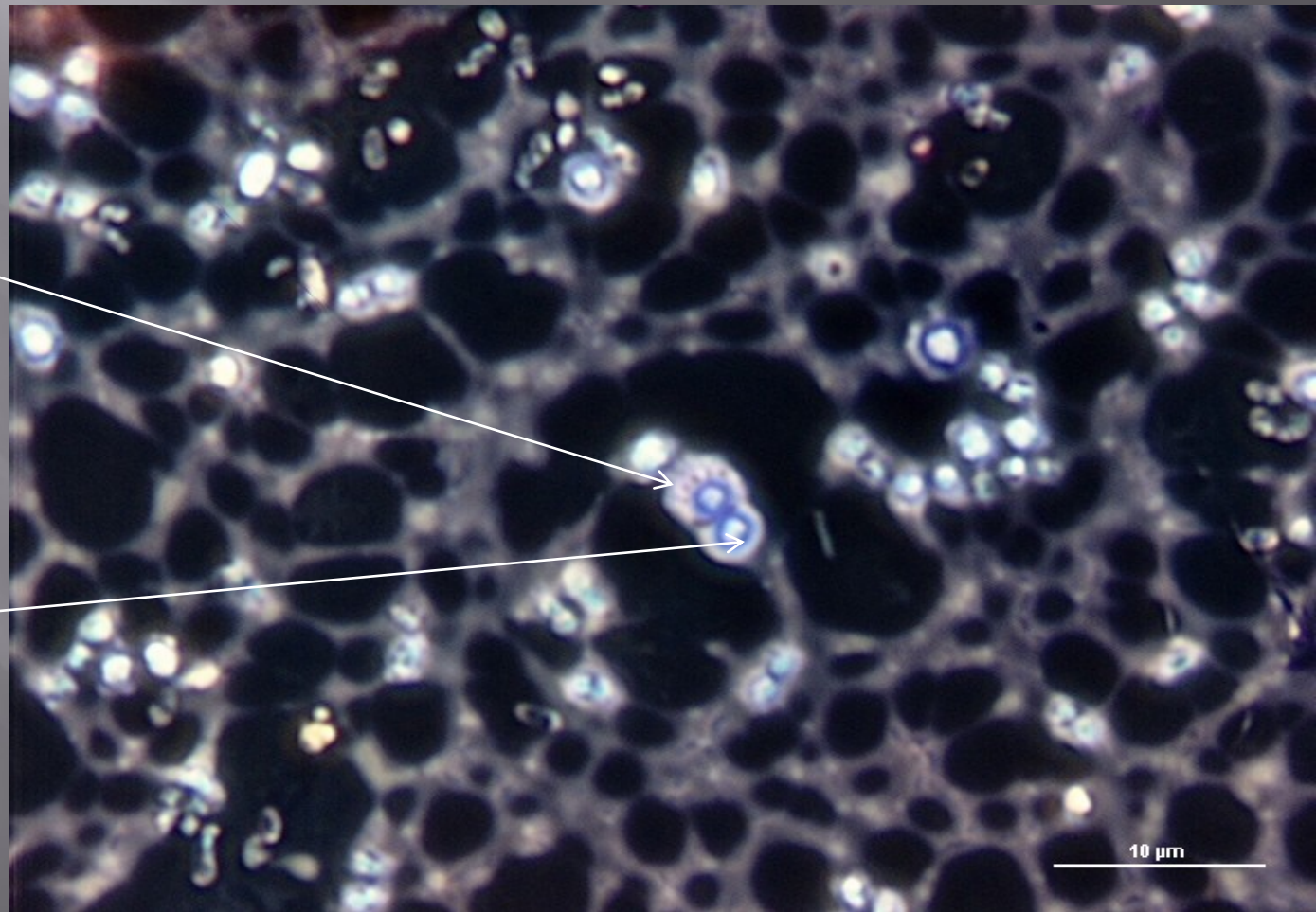


# *Azotobacter vinelandii*

- ▣ kongo-červeň

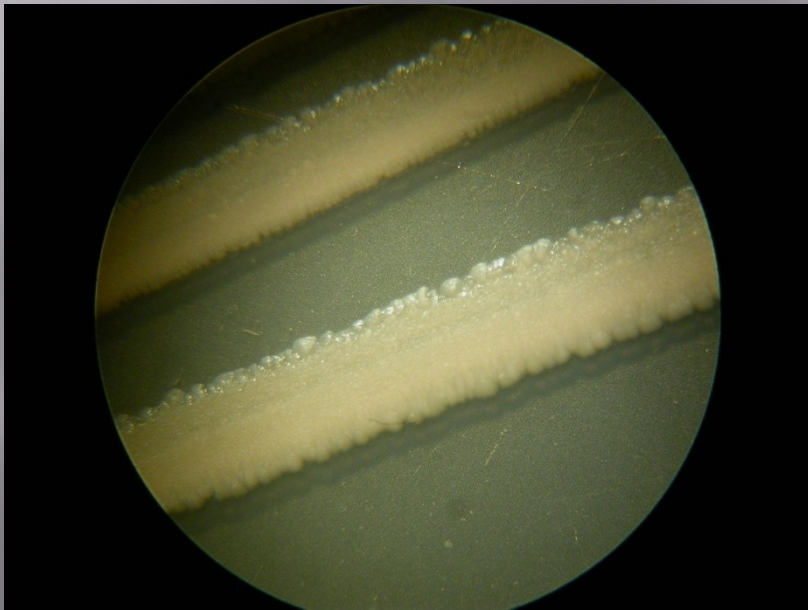
slizové pouzdro

buňka



# *Rhodococcus erythropolis*

- ▣ kolonie staré 5dní ( sedmidenní již nebyly k dispozici)
- ▣ hladké, lesklé, vypouklé, drsné okraje



# *Rhodococcus erythropolis*

- ▣ gramovo barvení z pětidenní kolonie
- ▣ grampozitivní krátké i delší tyčky



# *Rhodococcus erythropolis*

- ▣ gramovo barvení ze sedmidenní kolonie
- ▣ fragmentovaná vlákna, náznaky větvení

