

Analytické dokumenty Úřadu práce ČR

30. listopadu 2011

Organizace výuky

- **středa 7. prosince 2011**

- přednáška odpadá
- poslední „klasické“ cvičení

- **středa 14. prosince 2011**

- přednáška „shrnutí předmětu, příprava na zkoušku“
- cvičení = 1. kolo zkoušky

- **středa 21. prosince 2011**

- přednáška = 2. kolo zkoušky
- cvičení odpadá

- 1. kolo zkoušky (14. 12.) + 2. kolo zkoušky (21. 12.) jsou předtermíny, v lednu 2012 budou vypsány řádné termíny

Zkouška

- **1. kolo 14. 12.**

- v počítačové učebně, na počítačích, modelové příklady
- 18:00 hod. max. 14 lidí
- 19:00 hod. max. 14 lidí

- **2. kolo 21. 12.**

- v učebně Z3 místo přednášky od 10:00 hod., resp. od 11:00 hod.

- **Ke zkoušce je potřeba:**

- **mít odevzdaná a uznaná všechna cvičení**
- **max. 2 absence na cvičení**

Analytické dokumenty Úřadu práce ČR

- **krajské pobočky Úřadu práce ČR**
 - vydávají každoroční Analýzu trhu práce v kraji XY
 - Integrovaný portál MPSV – Zaměstnanost – Úřad práce ČR – Krajské pobočky – kraj XY – Statistiky
 - nemá zveřejněno každý kraj, každý kraj vytváří vlastní analýzu
- **dále je uváděn příklad Jihomoravského kraje !!!**

Úřad práce Brno-město, Křenová 25/27, 659 59 Brno



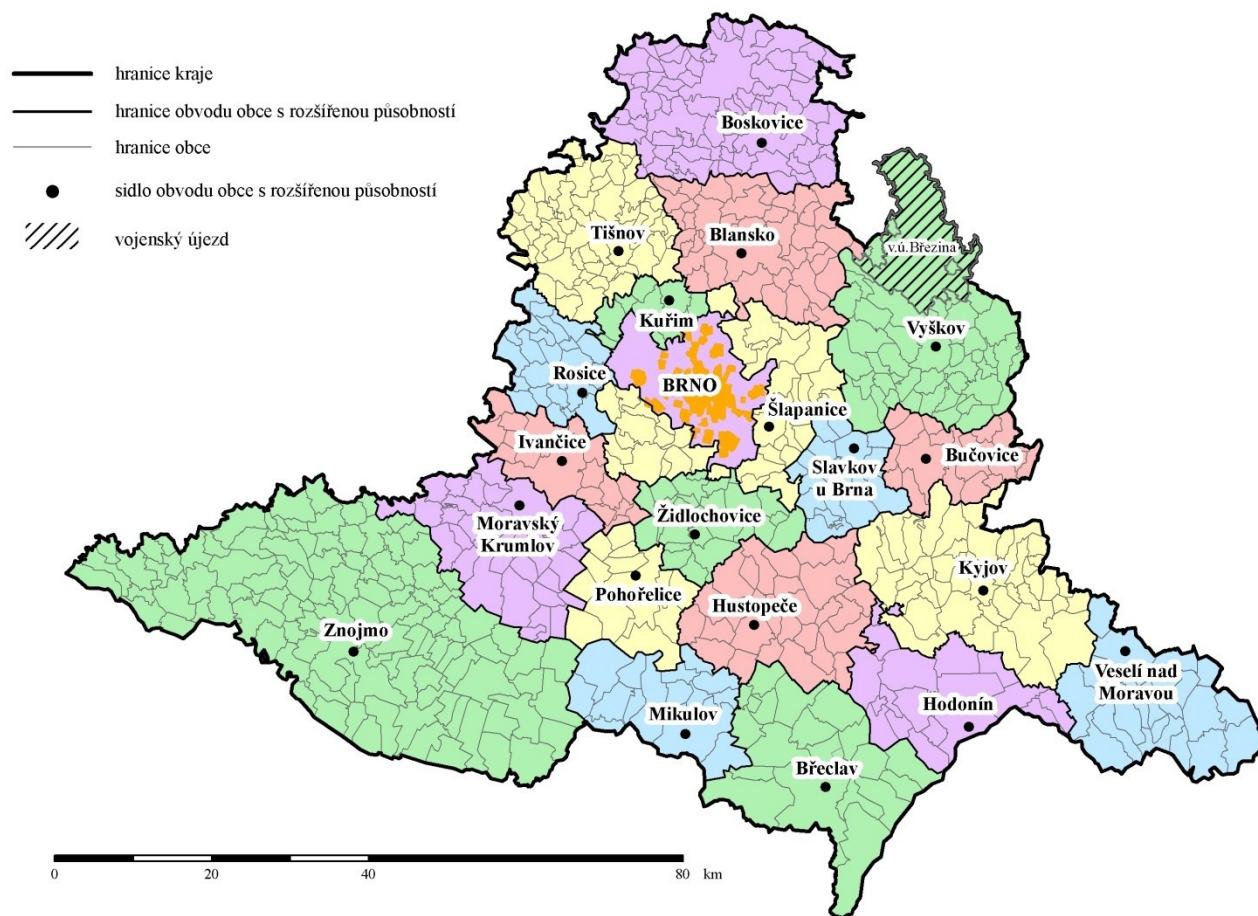
**Analýza trhu práce
v Jihomoravském kraji
za rok 2010**

Ing. Jan Marek
zástupce ředitele Úřadu práce Brno-město

Zpracoval: Odbor trhu práce – Úřad práce Brno-město

Březen 2011

Administrativní členění



1. Celková charakteristika JmK

- **základní charakteristika**

- administrativní členění
- rozloha a počet obyvatel okresů, největší města
- velikostní kategorie obcí

- **ekonomická, sociální a demografická situace**

- strukturou obyvatelstva podle pohlaví, věku, nejvyššího dosaženého vzdělání

- **silné a slabé stránky kraje**

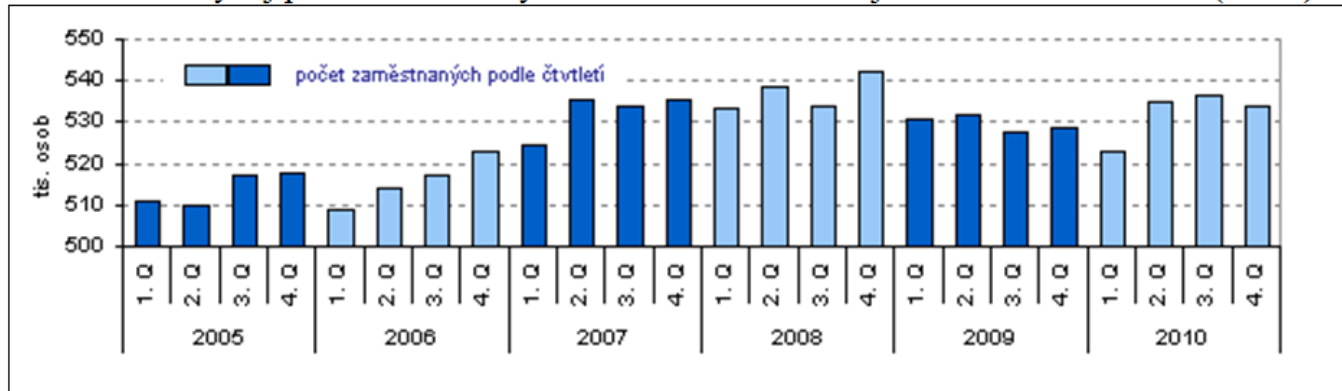
- SWOT analýza



2. Zaměstnanost

- **celková zaměstnanost**
- výsledky z VŠPS

Obrázek 2 - Vývoj počtu zaměstnaných v Jihomoravském kraji v letech 2005 až 2010 (VŠPS)



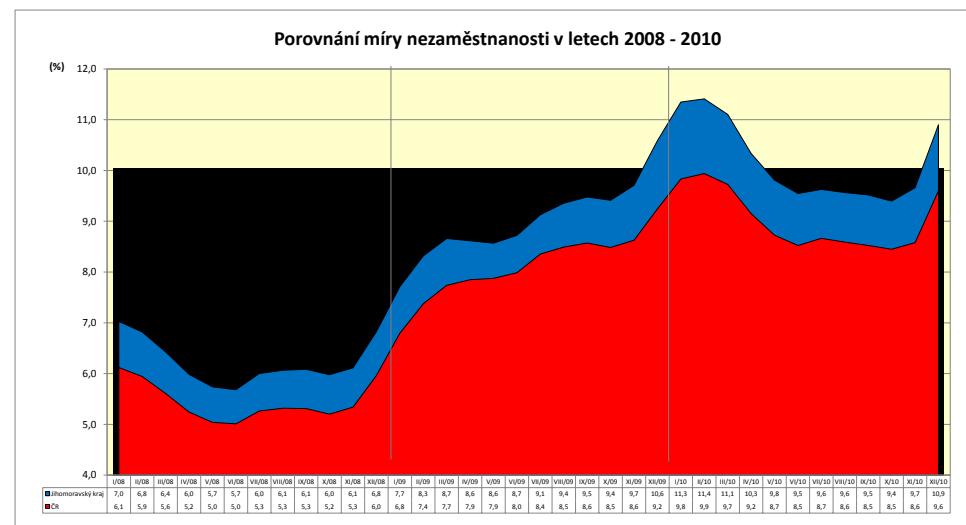
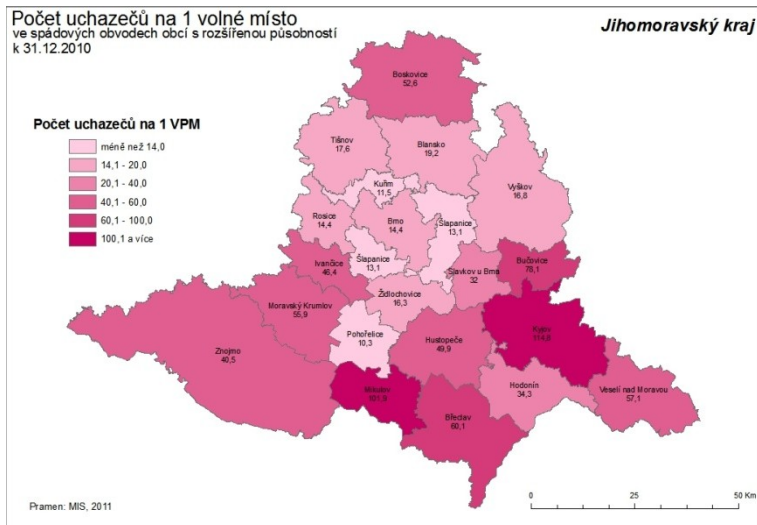
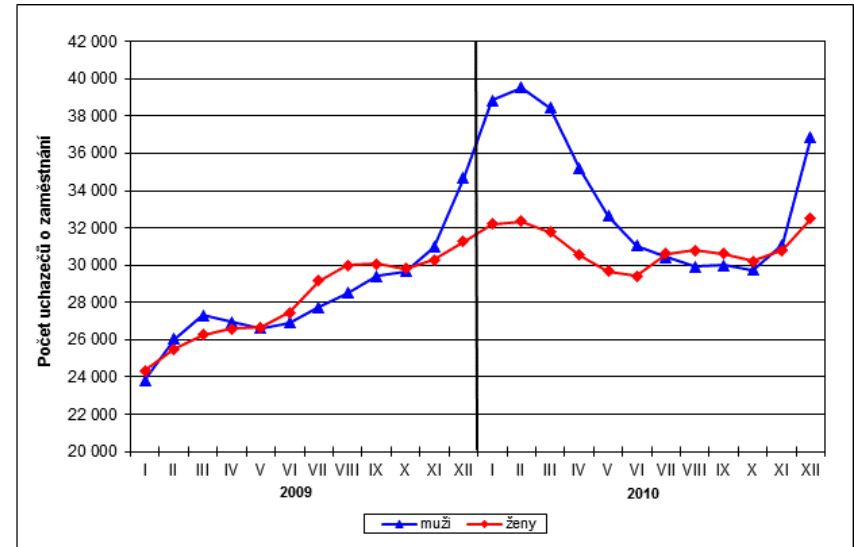
Převzato: Český statistický úřad, 2011

- **zaměstnanost u nejvýznamnějších zaměstnavatelů**
- neveřejné

- **volná pracovní místa**
- situace od 1. 1. 2012

3. Nezaměstnanost

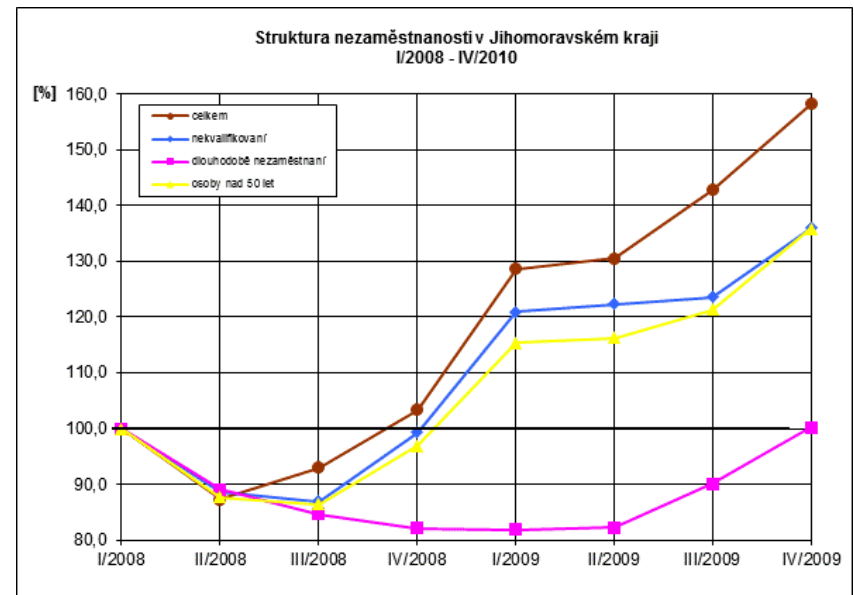
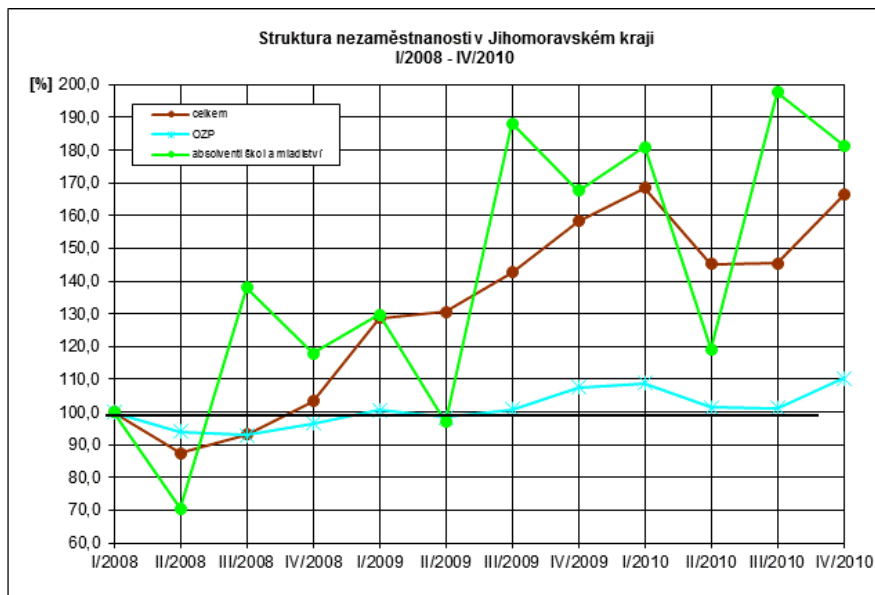
- **vývoj nezaměstnanosti**
- míra nezaměstnanosti
- počet uchazečů na 1 VPM
- struktury uchazečů (pohlaví, věk, vzdělání, délka evidence, KZAM)



3. Nezaměstnanost

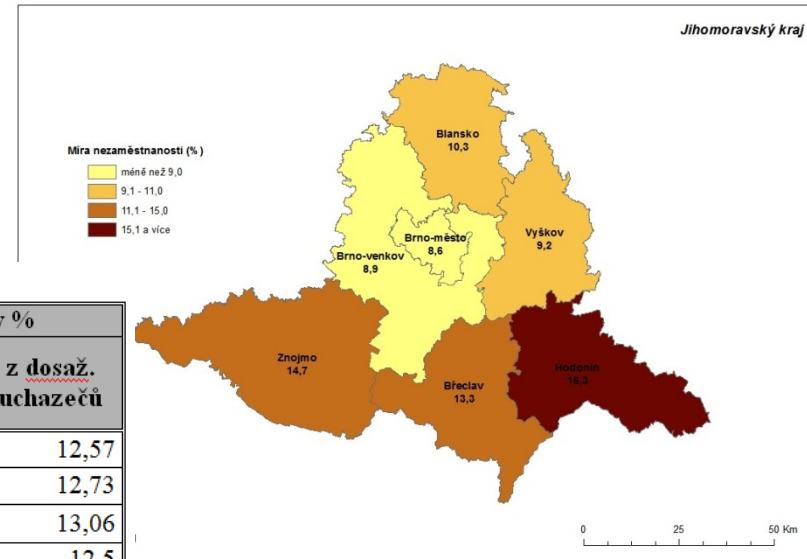
- **absolventi škol a mladiství**
- **osoby se zdravotním postižením**
- **situace dalších problémových skupin**
 - dlouhodobě nezaměstnaní
 - skupina osob nad 50 let
 - nekvalifikovaní uchazeči

Osoby na trhu práce nejvíce ohrožené ek. krizí: vyučení muži nad 50 let pracující v průmyslu či zemědělství. Během krize se projevily výrazné problémy i u vysokoškolsky vzdělaných!



3. Nezaměstnanost

- ohrožené mikroregiony v kraji
- okresy kraje



Tabulka 2 - Charakteristika mikroregionů k 31.12.2010

Název mikroregionu	počet obyvatel	EAO	počet uchazečů		MN v %	
			celkem	dosažitelní	z celk. počtu uch.	z dosaž. uchazečů
Kunštát	3 929	1 870	244	235	13,05	12,57
Lysice	5 369	2 499	326	318	13,05	12,73
Olešnice	2 684	1 240	162	162	13,06	13,06
Ivančicko	23 823	11 069	1 393	1 381	12,6	12,5
Pohořelicko	12 914	6 213	784	780	12,6	12,6
Tišnovsko	28 801	12 982	1 584	1 560	12,2	12,0
Břeclavsko	58 832	31 071	4 209	4 176	13,6	13,4
Hustopečsko	35 000	16 958	2 247	2 227	13,3	13,1
Mikulovsko	19 647	10 232	1 631	1 618	16,0	15,8
ORP Hodonín	61 592	31 798	5 894	5 832	18,5	18,3
ORP Kyjov	56 072	26 934	4 364	4 304	16,2	16,0
ORP Veselí nad Moravou	39 420	19 896	3 140	3 084	15,8	15,5
Vyškovsko	x	25 828	2 567	2 496	9,9	9,7
Bučovicko	x	7 831	859	843	10,9	10,8
Znojmsko	67 500	38 141	5 721	5 694	14,9	x
Hrušovansko	14 600	6 198	1 093	1 088	17,6	x
Vranovsko	6 000	2 929	598	595	22,1	x

4. Cizinci na trhu práce

- celkový počet zaregistrovaných na Úřadu práce ČR: 26 398 osob
 - 12 325 ze Slovenska = 46,7 %,
 - 7 921 z Ukrajiny = 30,0 %

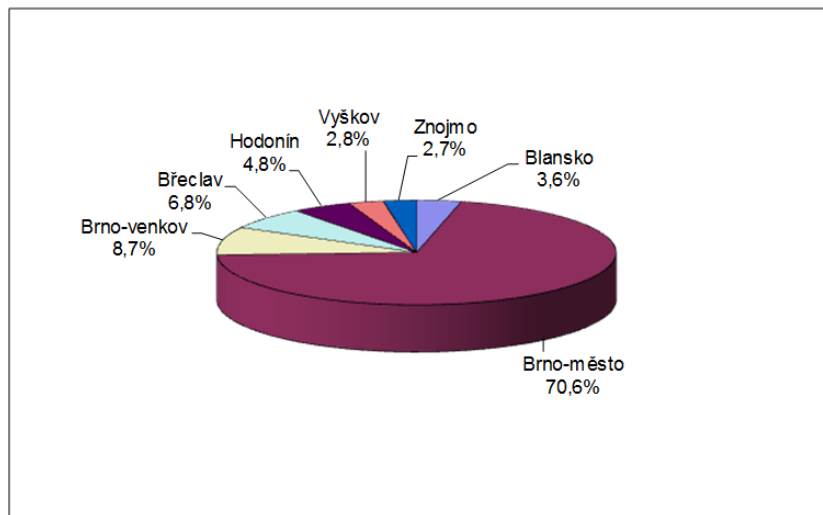
Obrázek 16 - Cizinci působící na trhu práce v okresech Jihomoravského kraje k 31.12.2010

	Blansko	Brno- město	Brno- venkov	Břeclav	Hodonín	Vyškov	Znojmo	JMK kraj
Cizinci registrovaní úřady práce								
s pracovním povolením	266	8 401	314	91	82	12	57	9 223
<i>z toho 89(družstevníci,společníci)</i>	<i>8</i>	<i>7 299</i>	<i>106</i>	<i>12</i>	<i>0</i>	<i>0</i>	<i>6</i>	<i>7 431</i>
občané EU/EHP, Švýcarska	511	10 401	1 162	1 580	1 150	362	296	15 462
Informace cizinců dle § 98	201	1 139	148	93	27	15	73	1 696
zelené karty	0	14	1	1	1	0	0	17
celkem	978	19 955	1 625	1 765	1260	389	426	26 398
Cizinci registrovaní živnostenskými úřady								
podnikatelé	259	4 286	1 352	559	391	575	496	7 918
Cizinci celkem	1 237	24 241	2 977	2 324	770	964	922	34 316

4. Cizinci na trhu práce

- **občané EU/EHP a Švýcarska**
 - Slováci, Rakušané
- **pracovní povolení**
 - Ukrajinci, Mongolové, Moldavané, Bělorusové, Kazaši, Vietnamci
- **informační karty – zvláštní předpisy**
 - cizinci s povolením k trvalému pobytu
 - vědečtí pracovníci, stáže
 - rodinní příslušníci občana EU
- **zelené karty**

Obrázek 17 - Cizinci v Jihomoravském kraji registrovaní úřady práce a živnostenskými úřady ke 31.12.2010



4. Cizinci na trhu práce

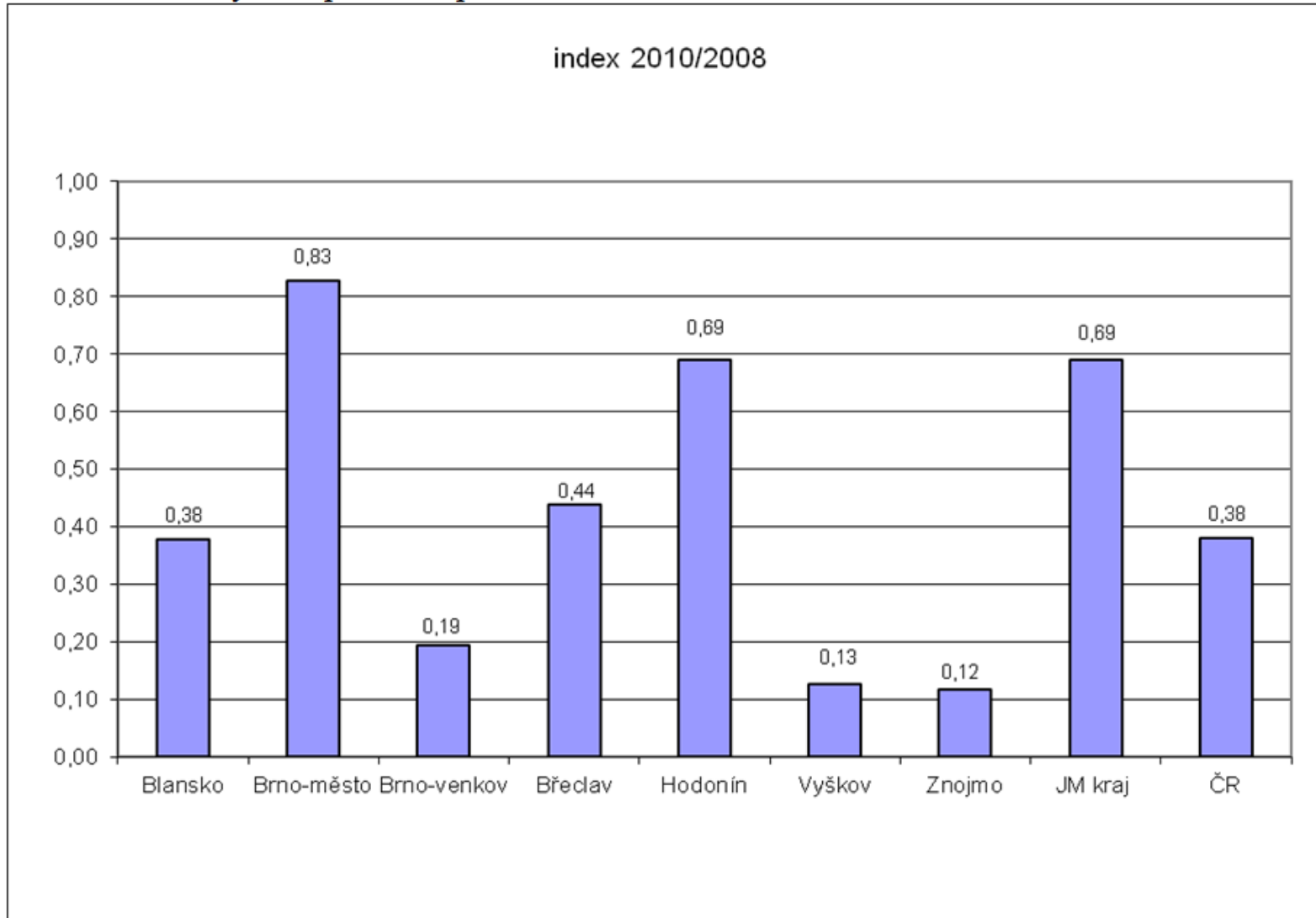
- **specifické problémy se zaměstnáváním cizinců v JmK**
 - pracovníky bez povolení nelze regulovat
 - těžiště zaměstnávání cizinců je v Brně
 - nejvíce bylo omezeno vydávání povolení v okresech Vyškov a Znojmo, nejméně v Brně

Obrázek 21 - Vývoj počtu zaměstnaných cizinců v Jihomoravském kraji v letech 2008 - 2010

Region	31.12.2010		31.12.2008		dynamika vývoje 2010/2008		Podíl cizinců na celkové pracovní síle % (31.12.2010)
	Cizinci celkem	V tom platná povolení k zaměstnání	Cizinci celkem	V tom platná povolení k zaměstnání	Cizinci – snížení o %	platná povolení – snížení o %	
Blansko	978	266	1 479	705	33,9	62,3	1,8
Brno-město	19 955	8 401	20 571	10 152	3,0	17,2	8,9
Brno-venkov	1 625	314	3 000	1 614	45,8	80,5	1,6
Břeclav	1 765	91	1 839	207	4,0	56,0	2,9
Hodonín	1 260	82	1 359	119	7,3	31,1	1,6
Vyškov	389	12	502	95	22,5	87,4	0,9
Znojmo	426	57	774	440	45,0	87,0	0,7
JMK	26 398	9 223	29 524	13 332	10,6	30,8	4,2
ČR	215 367	49 118	284 551	128 934	24,3	61,9	3,8

4. Cizinci na trhu práce

Obrázek 24 - Vydaná pracovní povolení – index 2010/2008



5. Aktivní politika zaměstnanosti

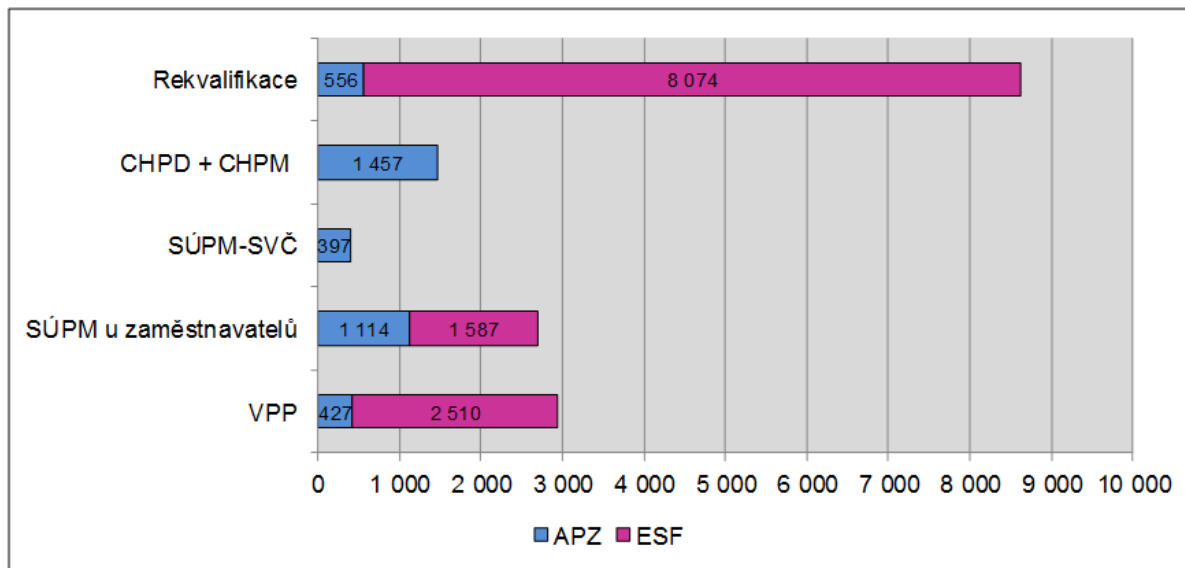
▪ APZ

- rekvalifikace (prostředky ESF)
- veřejně prospěšné práce a společensky účelná pracovní místa (prostředky OP LZZ)
- vytváření a podpora pracovních míst v chráněných dílnách a na chráněných pracovištích (národní APZ)

V roce 2010 bylo na území JmK vytvořeno v rámci APZ 5 969 pracovních míst a umístěno na ně 6 123 uchazečů.

Do rekvalifikačních kurzů bylo zařazeno 8 630 uchazečů.

Obrázek 26 - Počty uchazečů podpořených jednotlivými nástroji APZ



5. Aktivní politika zaměstnanosti

- **rekvalifikace**

- nejvíce uchazečů (celkem 8 630) v okresech Hodonín (1 837 = 21,3 %) a Brno-město (1 762 = 20,4 %)

- zaměření kurzů:

kurzy obsluhy osobního počítače (cca 30 %)

kurzy účetnictví s využitím výpočetní techniky (cca 7 – 10 %)

kurzy svařování (cca 5 – 10 %)

kurzy pro řidiče motorového vozíku

základy podnikání

kosmetické služby

všeobecný sanitář

pracovník v sociálních službách

řidičské oprávnění skupin C, C+E, D, profesní průkaz

- **zkušenosti s realizovanými projekty ESF**

- OP LZZ, ESF, „Vzdělávejte se!“

- **opatření související s hospodářskou krizí** (institut tzv. částečné nezam.)

6. Prognóza vývoje trhu práce

- předpokládaný vývoj na trhu práce v Jihomoravském kraji
- varianty možného vývoje nezaměstnanosti

Tabulka 3 - Předpokládaný vývoj nezaměstnanosti v roce 2011

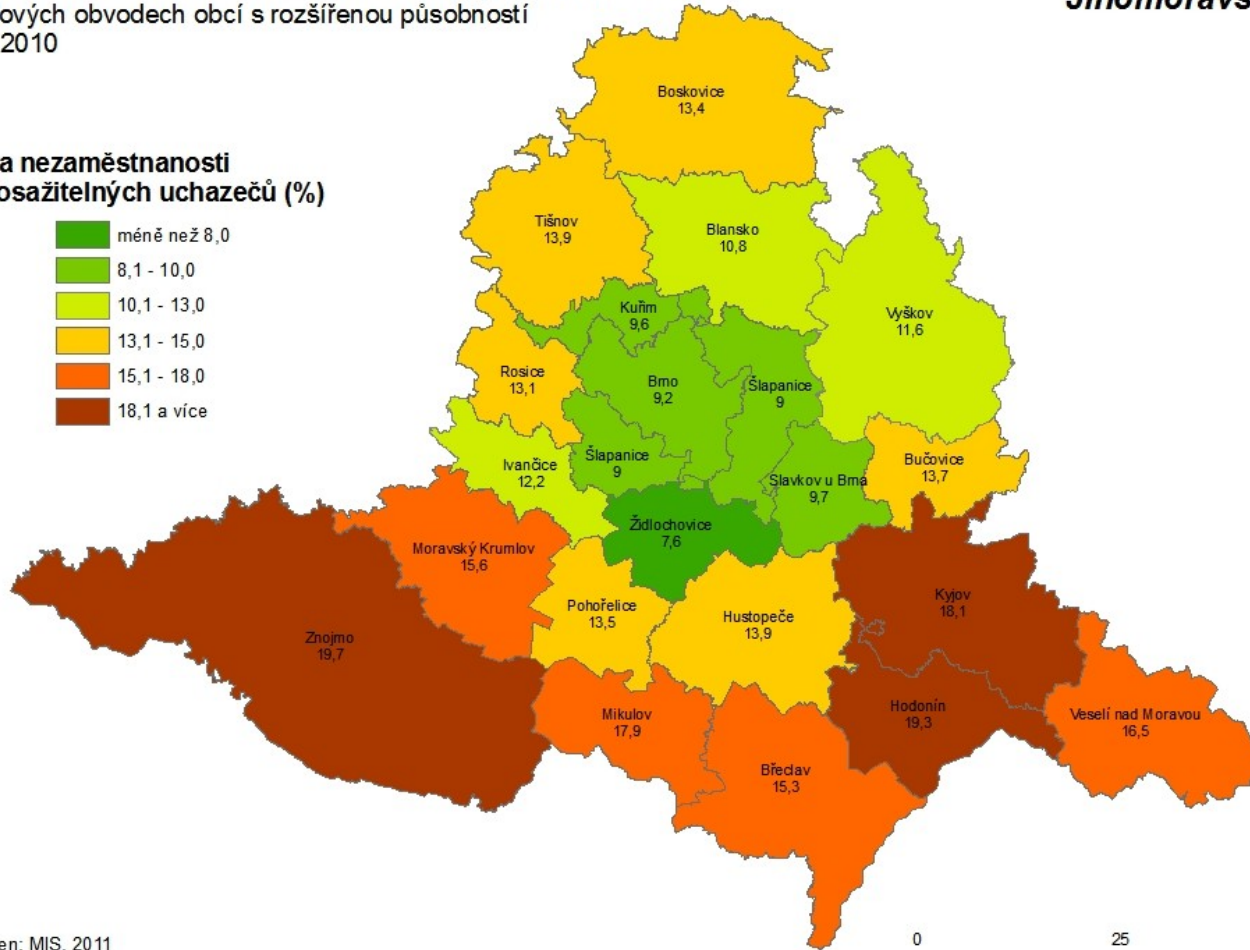
očekávaný stav k	mírnější varianta			pesimistická varianta		
	počet evidovaných uchazečů celkem (v tis.)	z toho dosažitelní (v tis.)	MIN v %	počet evidovaných uchazečů celkem (v tis.)	z toho dosažitelní (v tis.)	MIN v %
30.6.2011	64,0	62,0	10,0	66,0	64,0	10,3
31.12.2011	63,0	61,0	9,8	65,0	63,0	10,2

Přílohy

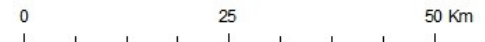
Míra nezaměstnanosti z dosažitelných uchazečů
ve spádových obvodech obcí s rozšířenou působností
k 31.12.2010

Jihomoravský kraj

**Míra nezaměstnanosti
z dosažitelných uchazečů (%)**



Pramen: MIS, 2011

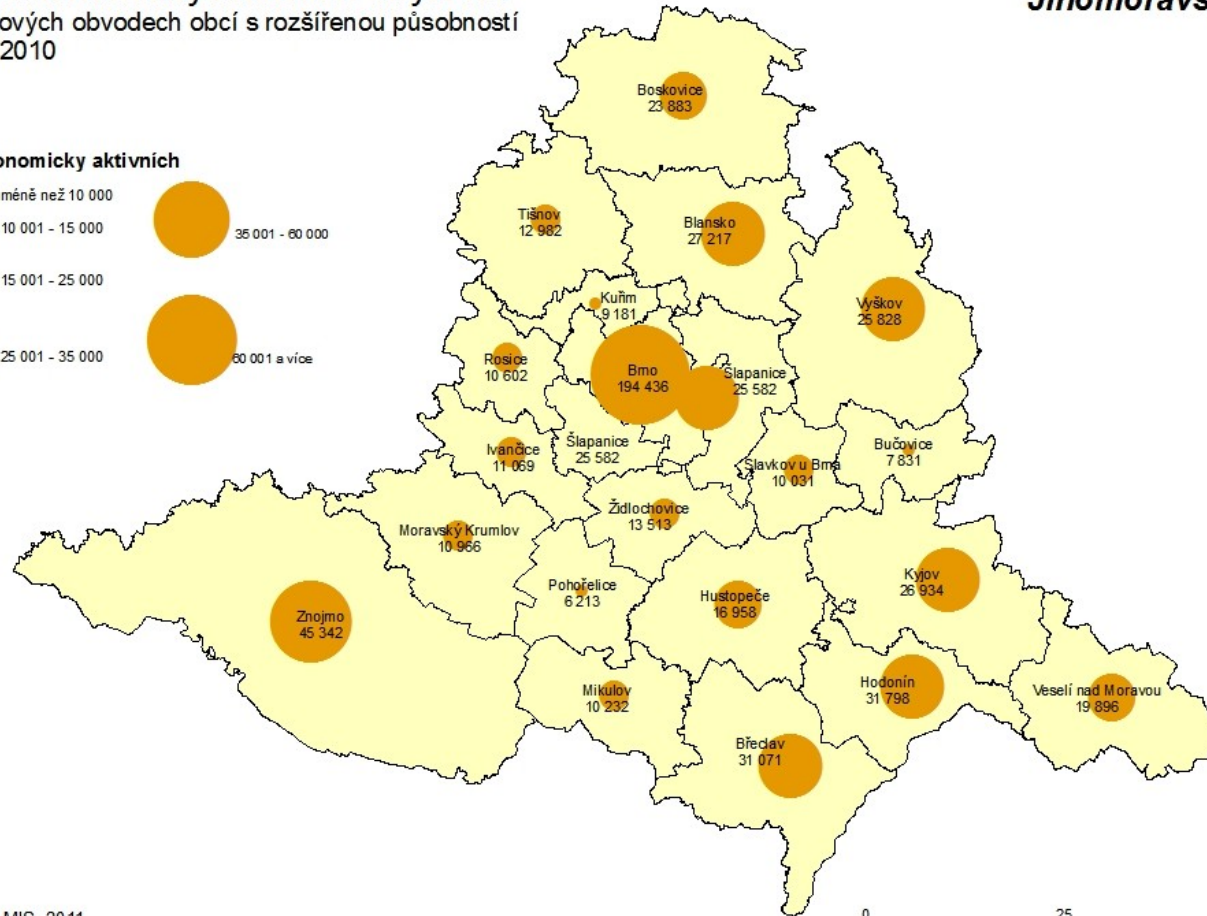


Přílohy

Počet ekonomicky aktivních obyvatel
ve spádových obvodech obcí s rozšířenou působností
k 31.12.2010

Jihomoravský kraj

Počet ekonomicky aktivních



Pramen: MIS, 2011

0 25 50 Km

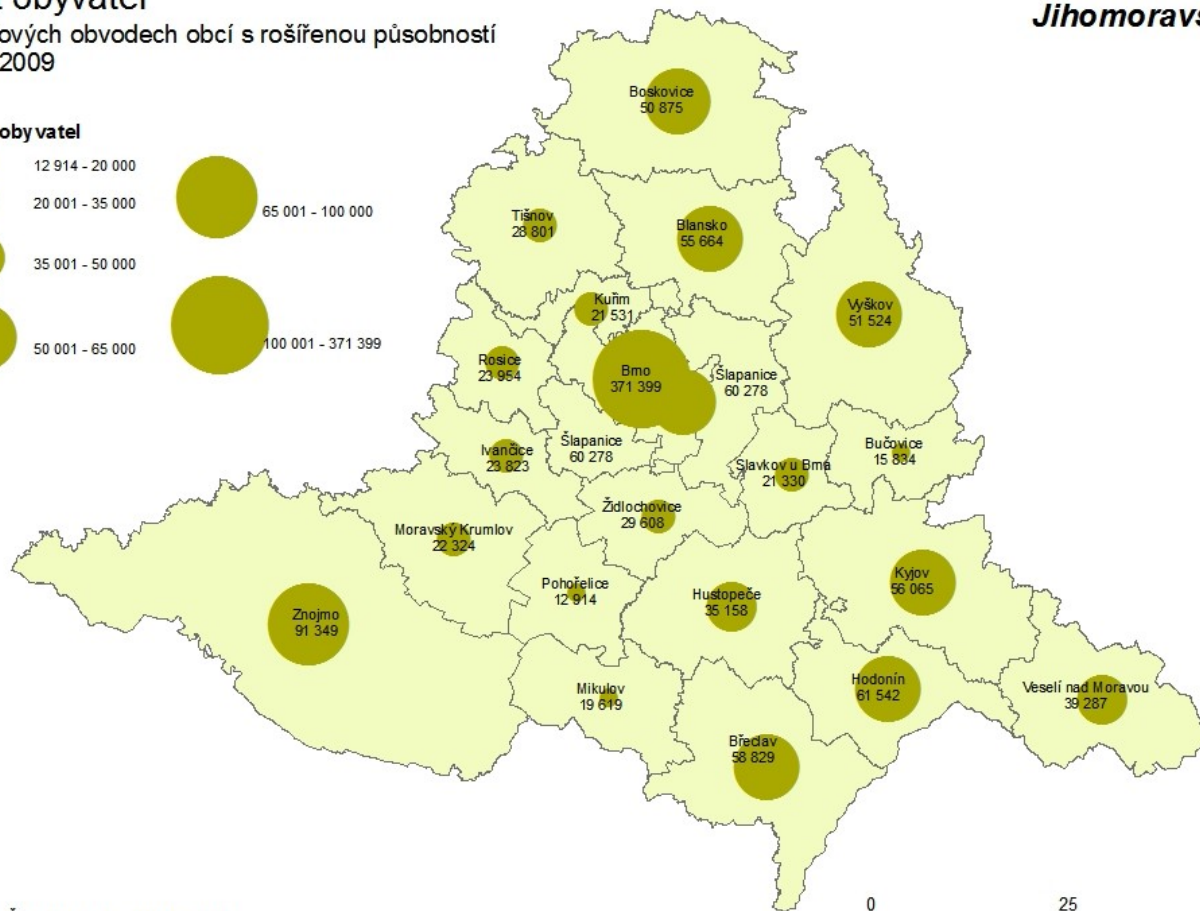
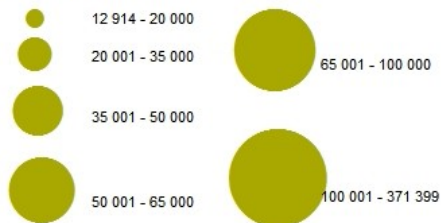
Přílohy

Počet obyvatel

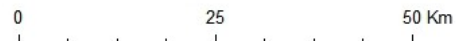
ve spádových obvodech obcí s rošířenou působností
k 31.12.2009

Jihomoravský kraj

Počet obyvatel



Pramen: Český statistický úřad, 2011

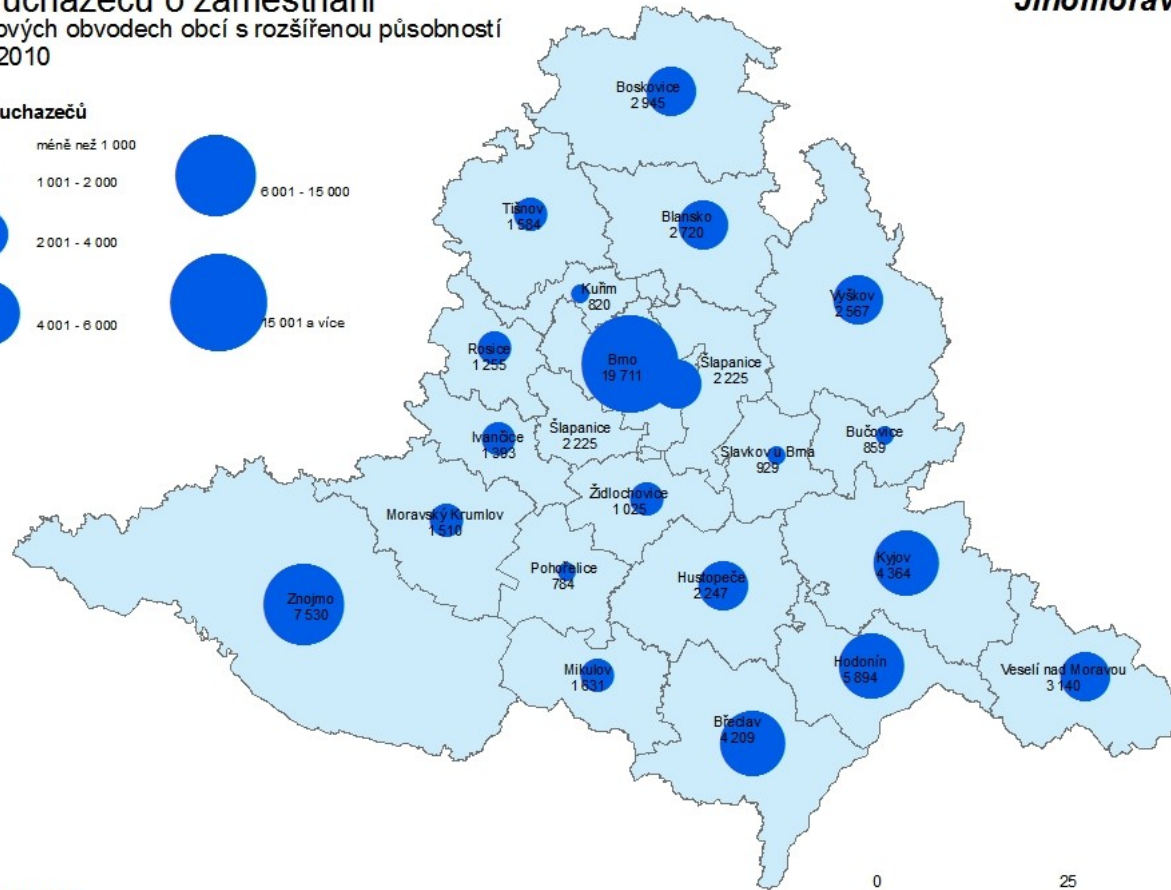


Přílohy

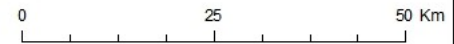
Počet uchazečů o zaměstnání
ve spádových obvodech obcí s rozšířenou působností
k 31.12.2010

Jihomoravský kraj

Počet uchazečů



Pramen: MIS, 2011

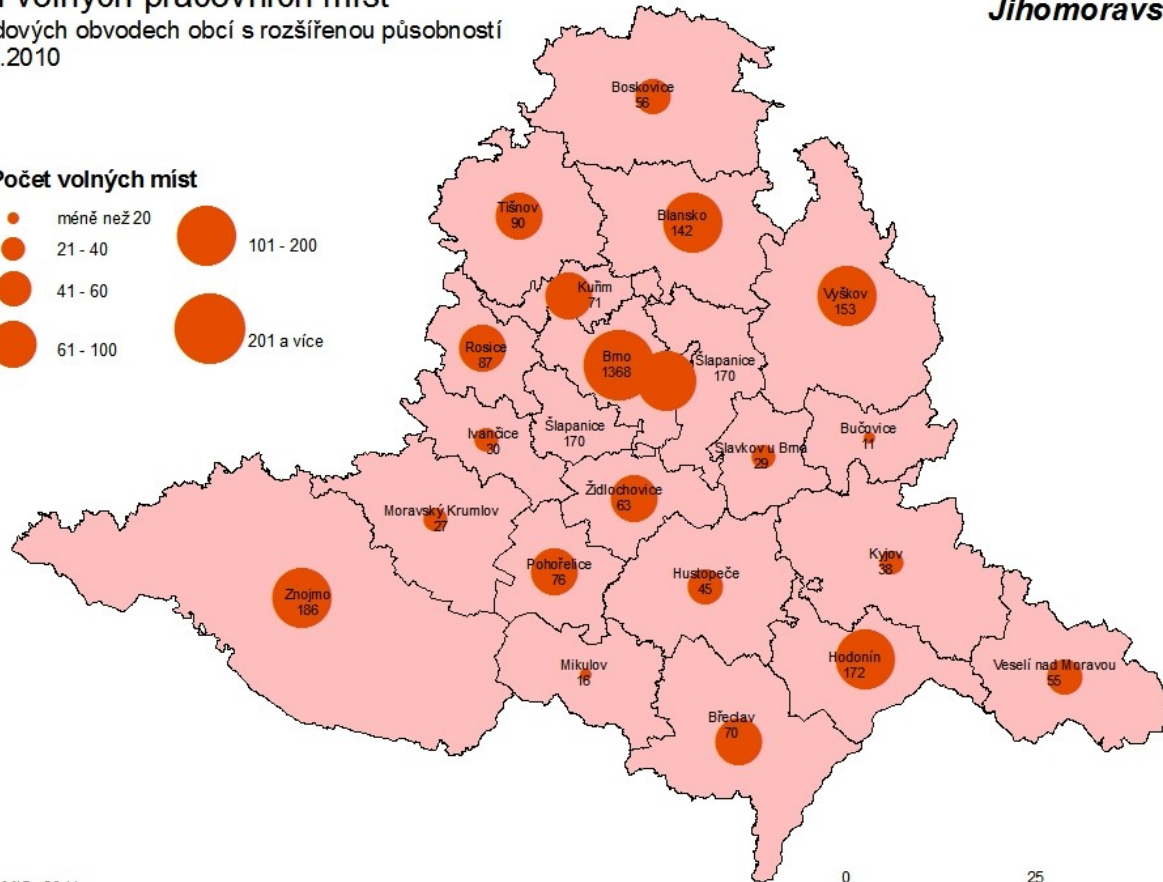


Přílohy

Počet volných pracovních míst
ve spádových obvodech obcí s rozšířenou působností
k 31.12.2010

Jihomoravský kraj

Počet volných míst



Pramen: MIS, 2011

0 25 50 Km