

# Tematické mapy ČR

Mapové zdroje

# MAPY KLIMATU

- Klimatologické m. znázorňují rozložení charakteristik meteorologických prvků - m. srážek (rozložení srážek formou izohyet), m. teploty vzduchu (rozložení teplot vzduchu formou izoterm), m. tlaku (rozložení tlaku formou izobar)
- m. klimatických oblastí klimatické oblasti vymezené na základě klimatické regionalizace znázorňují předpokládaný stav počasí
- Předpovědní m. znázorňují okamžitý stav počasí -  
Synoptické m. synoptické přízemní m. (okamžitý stav počasí na hladině moře),  
synoptické výškové m. (totéž pro standardní tlakové hladiny)

# Český hydrometeorologický ústav

[www.chmi.cz](http://www.chmi.cz)



## **CLIMATE ATLAS** of the CZECH REPUBLIC

*over 300 maps and 150 plots  
on more than 200 pages*



## **ATLAS PODNEBÍ** ČESKÉ REPUBLIKY

*přes 300 map a 150 grafů  
na více než 200 stranách*



# SRÁŽKOMĚRNÉ STANICE ČHMÚ

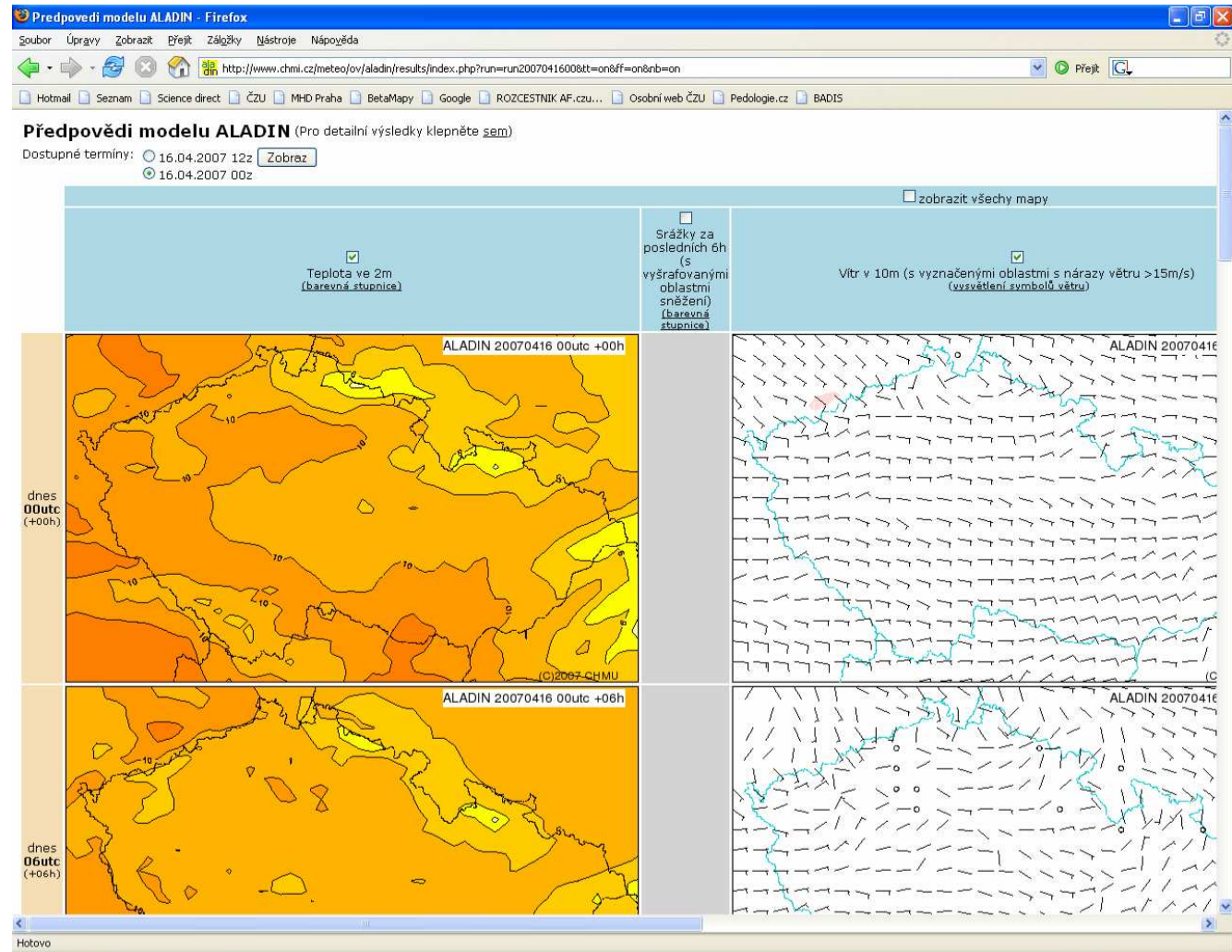
stav: březen 2007





# Předpovědní mapy

- <http://www.chmi.cz/meteo/ov/aladin/index.php>



# MAPY HYDROLOGICKE A VODOHOSPODÁŘSKÉ

- **limnologické m.** - hloubka jezer, jezerní typy, výška vln, ledový režim, doba zamrzání, tání jezer
- **m. glaciálních jevů** - sněhová a ledová pokrývka, izochiony (izolinie výšky sněhové pokrývky), laviny, ledovce
- **m. hydrologických rajónů** - regiony vymezené na základě hydrologické regionalizace
- **m. kalnosti řek** - množství plavenin, které řeka v určitých profilech a v určitých obdobích unáší
- **m. odtoku** - průtoky a vlastní odtok nebo specifický odtok, spád vodního toku
- **potamologické m.** - říční síť, vodní režim řek, odtokové poměry, fyzikální, chemické a biologické vlastnosti vody apod.

- **m.povodí** - vodní toky a jejich povodí podle řádů, rozvodnice
- **m. povodní** - odtok v období povodní, střední data začátků jarních povodní (formou izochron)
- **m. pramenů** - vydatnost, vlastnosti a kvalita vody, teplota pramenů prostých i minerálních vod
- **m. typů vodního režimu** - časové rozdělení vodnosti toků v průběhu roku, vodnost zdrojů
- **m. vlastností vody** - fyzikální (množství plavenin, splavenin), chemické (iontové složení, stupeň mineralizace) a biologické vlastnosti vody, teplotní režim řek
- **m. znečištění vodních toků** - vodní toky podle pětistupňové klasifikace (výborná, dobrá, přípustná, pochybná, nevhodná)

- Český hydrometeorologický ústav - [www.chmi.cz](http://www.chmi.cz)
- Masarykův vodohospodářský ústav - <http://www.vuv.cz/>
  - Mapa záplavových území 1:10 000
  - Základní vodohospodářská mapa 1:50 000 (<http://heis.vuv.cz/>)
  - Charakteristiky toků a povodí ČR
  - Evidence kontaminovaných míst
  - Digitální báze vodohospodářských dat (DIBAVOD)









## Základní charakteristiky toku SMUTNÁ a jeho povodí

Identifikátor toku: TOK\_ID = 119130000100  
 Členění toku podle Gravelia: IV. řád  
 Správce povodí: Povodí Vltavy, státní podnik  
 Číslo povodí: HLGP\_ID = 1-07-04-093/0 až 1-07-04-111/0

Délka toku: 47,79 km  
 Plocha povodí: 247,01 km<sup>2</sup>

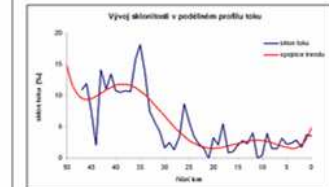
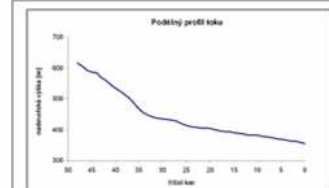
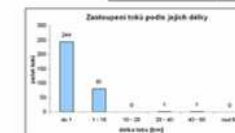
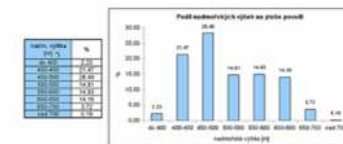


Smutná je pravostranný přítok Lužnice, do které se vlévá v Bechyni na jejím 10,78 f. km v nadmořské výšce 356,01 m. Pramení na Vlačimské pahorkatině asi 4 km severně od Jistebnice v nadmořské výšce 619,97 m. Největším přítokem je Milevský potok (20,57 km). V povodí se nachází 507 vodních ploch s celkovou rozlohou 269,92 ha. Největší z nich jsou rybníky Velká Kaplice (22,90 ha) a Chobot (19,19 ha).

### Přehledná mapa povodí Smutné



- hranice povodí
  - povodí IV. řádu
  - vodní toky
  - vodní nádrž
  - sídla
- Nadmořská výška [m n. m.]
- max. 722,77 m n. m.
  - min. 305,84 m n. m.



HEIS VUV T.G.M. - Microsoft Internet Explorer

Soubor Úpravy Zobrazit Oblíbené Nástroje Nápověda

Zpět Hledat Oblíbené

Adresa http://heis.vuv.cz/ Přejít Odkazy

# HEIS VUV

## HYDROEKOLOGICKÝ INFORMAČNÍ SYSTÉM VÚV T.G.M.

VÝZKUMNÝ ÚSTAV VODOHOSPODÁŘSKÝ T.G. MASARYKA

[O systému](#) | [Databáze](#) | [Služby](#) | [Index](#) | [Mapa serveru](#) | [Nápověda](#)

[Ujednání o datech](#) | [Data a projekty](#) | [Přehled aktualizací](#)

používat Java Runtime

**Data a projekty**

**Mapy a data**  
Uživatelské pohledy na data

**Projekty**  
Projekty řešené VÚV T.G.M.

**ISVS**  
Evidence ISVS-VODA

**Datové zdroje**  
Samostatné datové sady

**Metainformace**  
Číselníky, seznamy, odkazy

**Legislativa ČR**  
Legislativa ČR - voda

**Legislativa EU**  
Legislativa EU - voda

**CeHO**  
Centrum pro hospodaření s odpady

**Pracovní data**  
Pouze pro řešitele projektů

**WMS služby**  
Poskytované služby WMS - OpenGIS

**Administrativní uspořádání**

- [Správci vodních toků \(archiv, 2004\)](#)

**Systém oběhu vody**

**Povrchová voda**

- [Vodní toky, vodní plochy, hydrologická povodí](#)
- [Vodní útvary povrchových vod](#)
- [Vyhodnocení jakosti vody v tocích podle ČSN 75 7221](#)
- [Řád vodních toků podle Strahlera \(archiv, 1:50000\)](#)

**Podzemní voda**

- [Hydrogeologické rajony, vodní útvary, objekty a odběry podzemní vody](#)

**Chráněná území**

- [Koupací oblasti a koupaliště ve volné přírodě](#)
- [Lososové a kaprové vody \(rybné vody\)](#)
- [Chráněné oblasti přirozené akumulace vod \(CHOPAV\)](#)
- [Zdroje pitné vody a ochranná pásma vodních zdrojů](#)
- [Zranitelné oblasti](#)

**Užívání vody a vlivy na stav vod**

- [Významné vodní nádrže](#)
- [Odběry a vypouštění](#)
- [Zdroje znečištění, čištění a vypouštění odpadních vod](#)
- [Průmyslové zdroje znečištění - nebezpečné látky](#)
- [Projekty ochrany vod: ČOV a kanalizace](#)
- [Projekty ochrany vod: ČOV a kanalizace \(státní správa\)](#)
- [Užívání území a atmosférická depozice](#)

**Extrémní jevy**

- [Vyhodnocení povodní v červenci 1997](#)

**Vodohospodářské mapy**

- [Geografické vrstvy DIBAVOD](#)
- [Digitální ZVM 1:50 000, mapové vrstvy ke stažení \(archiv, 2001\)](#)
- [Rastrová ZVM 1:50 000, klad listů, mapové listy ke stažení \(archiv, 1986-1999\)](#)
- [Přehledná mapa vodárenských systémů 1:200 000, klad listů, mapové listy ke stažení \(archiv, 1994\)](#)
- [Hydrogeologické rajony 1:200 000, klad listů, mapové listy ke stažení \(archiv\)](#)
- [Vodohospodářská mapa 1:500 000 \(archiv\)](#)

© copyright: Výzkumný ústav vodohospodářský T.G. Masaryka design: Jiří Pícek (2002-2007)

Internet

# Digitální báze vodohospodářských dat (DIBAVOD)

## Struktura DIBAVOD

- databáze DIBAVOD je podkladem pro aktualizaci ZABAGED® - kategorie vodstvo
- všechny objekty jsou ke stažení ve formátu SHP (komprese ZIP)
- objekty A07 - A10 doposud nebyly odsouhlasené ČHMU

### A - základní jevy povrchových a podzemních vod

### B - účelová klasifikace povrchových a podzemních vod

### C - chráněná území

C01 - využívané (předpokládané) zdroje pitné vody			
C02 - koupací oblasti		6.4.2006	0.02MB
C03 - koupaliště ve volné přírodě		6.4.2006	0.02MB
C04 - zranitelné oblasti			
C05 - citlivé oblasti			
C06 - ptačí oblasti s vazbou na vody (součást Natura 2000)			
C07 - evropsky významné lokality s vazbou na vody (součást Natura 2000)			
C08 - zvláště chráněná území s vazbou na vody (podle zákona 114/1992 Sb.)			
C09 - chráněná oblast přirozené akumulace vod (CHOPAV)		28.6.2006	1.66MB
C10 - ochranná pásma vodních zdrojů (OPVZ)		6.4.2006	5.36MB
C11 - ochranná pásma přírodních léčivých zdrojů velká (OPPLZ)		6.4.2006	0.13MB
C12 - ochranná pásma přírodních léčivých zdrojů malá (OPPLZ)		6.4.2006	0.29MB

### D - záplavová území

D01 - návrhová záplavová území pětileté vody		13.11.2006	4.99MB
D02 - návrhová záplavová území dvacetileté vody		13.11.2006	5.91MB
D03 - návrhová záplavová území stoleté vody		13.11.2006	8.48MB
D04 - záplavové území největší zaznamenané přirozené povodně			
D05 - hranice aktivní zóny záplavového území pro Q100			
D06 - ochranná hráz toků			
D07 - polder			

### E - měřicí a kontrolní místa povrchových vod

E01 - profil kontroly jakosti vody			
E02 - bilanční profily			
E03 - hydrologické stanice			
E04 - vodoměrná stanice		6.4.2006	0.04MB

### F - měřicí a kontrolní místa podzemních vod

F01 - prameny - objekty měření jakosti stát. pozorovací sítě podz. vod			
F02 - vrty - objekty měření jakosti stát. pozorovací sítě podz. vod			

### G - objekty subsystému užívání vody

G01 - hlavní vodovodní řady a průmyslové vodovody		6.4.2006	5.47MB
G02 - kanalizační stoky		6.4.2006	0.32MB
G03 - čerpací stanice		6.4.2006	0.34MB
G04 - úpravní vody		6.4.2006	0.03MB
G05 - vodojemy		6.4.2006	0.22MB
G06 - čistírny odpadních vod		6.4.2006	0.06MB
G07 - vodní elektrárny			
G08 - malé vodní elektrárny			

### H - místa odběrů a vypouštění

H01 - místa odběru povrchové vody			
H02 - místa vypouštění do povrchové vody			
H03 - místa odběru podzemních vod			

### I - objekty na toku

I01 - jezy		6.4.2006	0.2MB
I02 - přivozy			
I03 - přístavy			
I04 - plavební komory			
I05 - stabilizační objekty v korytě			
I06 - akvadukty			



# GEOLOGICKÉ MAPY

- **důlní m.** - důlní chodby, průměty geologických profilů
- **faciální m.** - facie sedimentů (litofaciální mapy), biofacie (biofaciální mapy)
- **hloubkové m.** - hloubkové vrty a kopané sondy hlubší než 20 m a geologické poměry v hloubce větší než 20 m pod povrchem
- **hydrogeologické m.** - rozmístění, vztah, kapacita a kvalita pramenů a rezervoárů podzemních vod, propustnost hornin, způsob odběru podzemních vod
- **inženýrskogeologické m.** - stabilita, soudržnost a únosnost hornin a všech zvláštností jako podklad pro hodnocení georeliéfu z hlediska pozemního a vodního stavitelství
- **komplexní geologické m.** - horninové rozšíření, stratigrafické jednotky, pokryvné útvary, tektonika, nerostné suroviny; geologické, petrologické, ložiskově geologické a hydrogeologické poměry



- m. **jakostní** (kvalitativní) - druhy nerostných surovin podle jakosti
- m. **kvartéru** - veškeré sedimenty čtvrtohorního stáří podle jejich geneze, tvaru a pozice (popř. pohybu)
- m. **dokumentačních bodů** - rozmístění vrtů, sond, odkryvů, linií geologických profilů
- m. **mocností vrstev** - izolinie (tzv. izopachyty) mocností vrstev nebo souvrství (nejčastěji ložisek užitkové suroviny nebo jejich nadloží)
- m. **nerostných surovin** - rozmístění všech druhů nerostných surovin s rozlišením jejich geneze, množství a jakosti z hlediska jejich využitelnosti
- m. **zásob** - bloky ložisek podle jejich obsahu, stupně prozkoumanosti a připravenosti k těžbě
- **paleogeografické** m. -toky starých řek, rozšíření jezer, hranice kontinentů a moří (břehová čára) v geologické minulosti
- **paleogeologické** m. - geologická stavba zemské kůry některého z minulých geologických období
-

- **pedogeologické** m. - rozšíření typů půd z hlediska jejich geologické pozice, stáří a vzniku
- **stratigrafické** m. - stratigrafie vrstev z hlediska litologického (litostratigrafické mapy) nebo paleontologického (biostratigrafické mapy), zóny významných zkamenělin
- **strukturní** m. - uložení a tektonika zvolené vrstvy, která má velké horizontální rozšíření nebo je důležitá pro vyhledávání a těžbu nerostných surovin
- **tektonické** m. - průběh poruch zemské kůry s údaji o jejich směru a sklonu, osy synklinál a antiklinál, flexury, klenby, lineace, foliace, hranice tektonických jednotek
- **vojenskogeologické** m. - rozlišení geologických jednotek z hlediska vojenské strategie podle pevnosti, zpracovatelnosti, rozpojitelosti, únosnosti, chování při explozi, rozbředavosti apod.

# Česká geologická služba

- digitalizované mapy
- digitální mapy
- on-line obchod „papírových map“

- [www.cgu.cz](http://www.cgu.cz)

The screenshot shows the website 'Mapový server ČGS' in a Firefox browser. The address bar displays the URL: [http://mts2.cgu.cz/servek/page?\\_pageid=677,687,683&\\_dad=portal30&\\_schema=PORTAL30](http://mts2.cgu.cz/servek/page?_pageid=677,687,683&_dad=portal30&_schema=PORTAL30). The page header includes the logo 'Česká geologická služba Mapový server' and the text 'Mapový server ČGS'. A navigation menu on the left lists various sections: O nás, Historie, Org. schéma, Zaměstnanci, Pracoviště, Volná místa, Aktivity, Projekty v ČR, Mezinárodní projekty, Oblastní geologové, Služby, Archiv, Knihovna, Sbítky, Laboratoře, Posledky, DB & GIS, GeoDATA, Přehled DB ČGS, Mapový server, Zajímavé odkazy, Ke stažení, and WWW linky. The main content area is titled 'Geovědní informace v srdci Evropy' and offers search options: 'Vyhledávání v digitálním archivu ČGS (mapy, vysvětlivky, zprávy, přílohy)' and 'Vyhledávání v geodatabázích ČGS'. The search options include: 'Vyhledávání podle LISTOKLADŮ na území České republiky', 'Vyhledávání podle SPRÁVNÍCH CELKŮ na území České republiky', 'Vyhledávání podle ATRIBUTŮ na území České republiky i v zahraničí', 'GEOINFO geovědní vrstvy 1 : 50 000, 1:500 000', 'VYTISKNĚTE SI geologickou mapu zvolené oblasti České republiky', 'VÝZNAMNÉ GEOLOGICKÉ LOKALITY na území České republiky', 'DEKORAČNÍ KAMENY na území České republiky', and 'RADONOVÉ mapy 1:50 000 na území České republiky'. The footer contains the copyright notice '© Česká geologická služba 2004'.

http://nts5.cgu.cz - Tisk geologických map - Firefox

**Tisk geologických map** Podklad: Topografické schéma

Tisk | Dotazy v aktivní vrstvě | Administrativní jednotky | Listoklady | Pevný zoom | nápověda

© Czech Geological Survey 2004  
Přenáším data z nts5.cgu.cz...

**Vektorové vrstvy**

- GEOČR 50
- GEOČR 500
- Listoklady
- Správní celky

**Rastrové vrstvy**

- Geologické mapy
- Topo ZM 1:50000

http://nts5.cgu.cz - Česká geologická služba - Firefox

**Tisk mapového výřezu**

Zobrazit obsah dokumentu před tiskem | Tisk | Zrušit

Tisknout mapový výřez  (bez výřezu se tisknou jen legendy)

Nadpis nad mapou

Tisknout souřadnice výřezu

Tisknout legendu GeoČR50

Tisknout legendy linií GeoČR50

Tisknout ostatní legendy

Šířka tisk. obrázku

Orámovat mapu a legendy

Tisknout tuto poznámku k mapě

Hotovo



- aplikace slouží pro zjištění, které speciální mapové podklady existují ve zvoleném měřítku na daném mapovém listu

**Geovědní informace v srdci Evropy**

Vyhledávání v digitálním archivu ČGS (mapy, vysvětlivky, zprávy, přílohy)

Vyhledávání v geodatabázích ČGS

Vyhledávání podle LISTOKLADŮ na území České republiky

Vyhledávání podle SPRÁVNÍCH CELKŮ na území České republiky

Vyhledávání podle ATRIBUTŮ na území České republiky i v zahraničí

© Česká geologická služba 2004

http://nts5.cgu.cz - MAPOVÁ PROZKOUMANOST podle listokladu - Firefox

**MAPOVÁ PROZKOUMANOST podle listokladu**

Tisk Dotazy v aktivní vrstvě Pevný zoom Nápověda Legenda<->Vrstvy

Podklad: TopoSchema  
Listoklad: Křovák

Vrstvy: Křovák

Měřítko: 1: 25 000

- listoklad/všechna témata
- geologická zakrytá
- geologická odkrytá
- kvartérní
- ložisek nerostných surovin
- asociací těžkých minerálů
- hydrogeologická
- hydrogeochemická
- geochemická
- inženýrskogeologická
- inženýrskogeologického rajónování
- inženýrskogeologických poměrů

Obnov mapu

© Czech Geological Survey 2004  
Přenáším data z nts5.cgu.cz...



16.04.2007 18:00

#### Vyhledej

Obchodní položka:

#### Informace ČGS

[O nás](#)  
[Kontakní údaje](#)  
[Ediční plán 2006](#)  
[E-mailový servis](#)

#### Informace obchod

[Obchodní podmínky](#)  
[Platební podmínky](#)  
[Dodací podmínky](#)  
[Reklamační řád](#)  
[Ochrana osobních údajů](#)

#### Naše adresy

[www.geology.cz](http://www.geology.cz)  
■ Česká geologická služba, Klárov 3  
118 21 Praha 1  
Tel: 257 089 403  
Fax: 257 531 376  
[obchod@cgu.cz](mailto:obchod@cgu.cz)  
■ pobočka Brno  
■ pracoviště Jeseník

[Mapy](#) [Publikace](#) [Periodika](#) [CD & DVD](#) [Ostatní](#)

Obchod ČGS

### Mapy, mapové vysvětlivky a mapové služby



#### Výběr mapy pomocí mapové aplikace

Tato aplikace umožňuje vyhledávat publikované a nepublikované mapy, které existují ve zvoleném měřítku na daném mapovém listu.



#### Vyhledat mapu pomocí databázové aplikace

Tato aplikace umožňuje vyhledávat publikované a nepublikované mapy, které existují i bez měřítka a mapového listu.

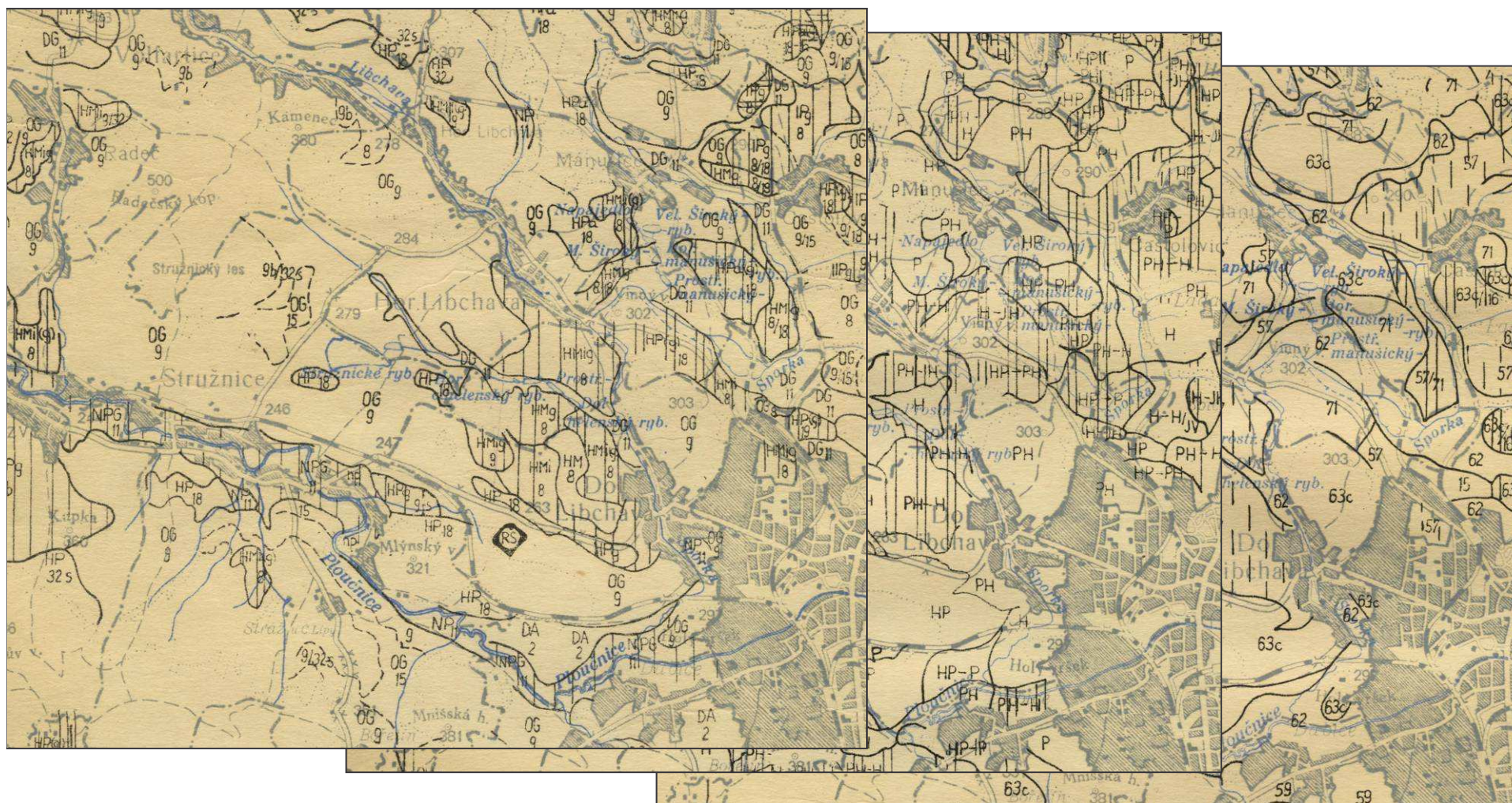
# PŮDNÍ MAPY

- Mapy KPP (Komplexní průzkum zemědělských půd)
  - 1:50 000 – okresy
  - 1:10 000 (1:5 000) – zemědělské hospodářské celky
- Půdní mapa České republiky
  - 1 : 50 000
  - 1 : 200 000
- Odvozené půdní mapy z lesní typologie
  - 1 : 10 000
- Mapa BPEJ
- Soil atlas of Europe
- **zdroje dat:**
  - VÚMOP
  - AOPK
  - ČGS
  - ÚHÚL



# Mapy KPP

- okresy 1:50 000 – půdní typy, druhy, substráty





Státní mapa 1:5000 - od



Souřadnicový systém r. 1952  
Výškový systém baňský, -0,46 m  
KRAJ ČESKOBUDEJOVICKÝ, PRAŽSKÝ

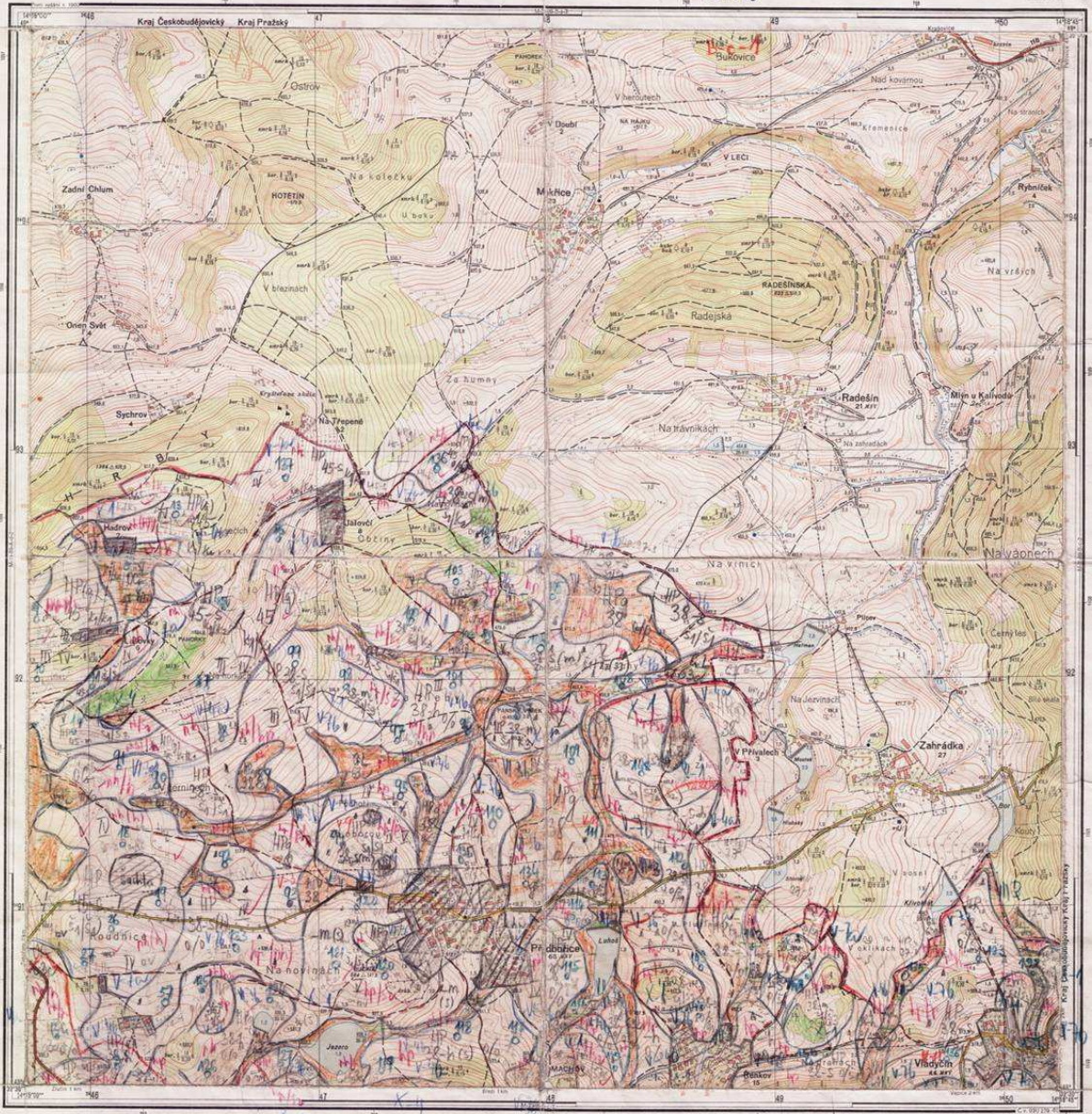
ÚSTŘEDNÍ SPRÁVA GEODÉZIE A KARTOGRAFIE  
M-33-99-B-C-1

EXPEDIČNÍ SKUPINA  
PRO PRŮZKUM POD  
SUČNOSTI A PRAHY  
tel.: 242-643 99

374

bez

TAJNE



\*3280

- 0 Nulový bod
- 10 Černá linie
- 11 Černá linie
- 12 Černá linie
- 13 Černá linie
- 14 Černá linie
- 15 Černá linie
- 16 Černá linie
- 17 Černá linie
- 18 Černá linie
- 19 Černá linie
- 20 Černá linie
- 21 Černá linie
- 22 Černá linie

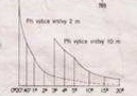
1:5000



1:1000



1:500



1:10000

Měřítko 1:10000  
Měřítko 1:5000  
Měřítko 1:1000  
Měřítko 1:500

Kraj Českokobulejovický, Pražský



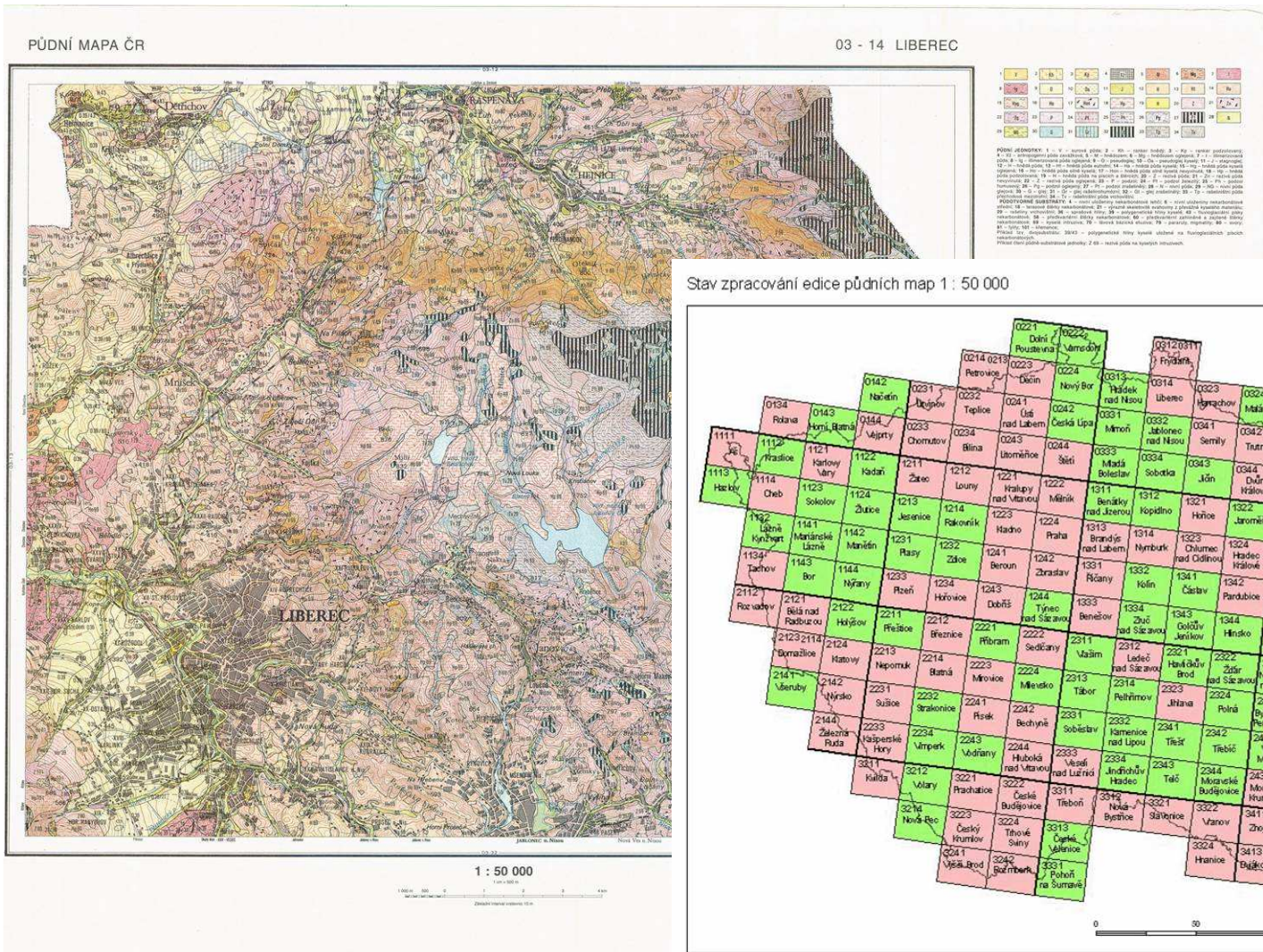
- zemědělské hospodářské celky (JZD, SS)
  - originály na – TM10 a SMO-5 – půdní typy, druhy, substráty,.....
  - zpracování pro hospodářské celky – m. půdních typů, druhů a mapa zlepšujících opatření





# Půdní mapa České republiky

- Český geologický ústav (M.Tomášek)





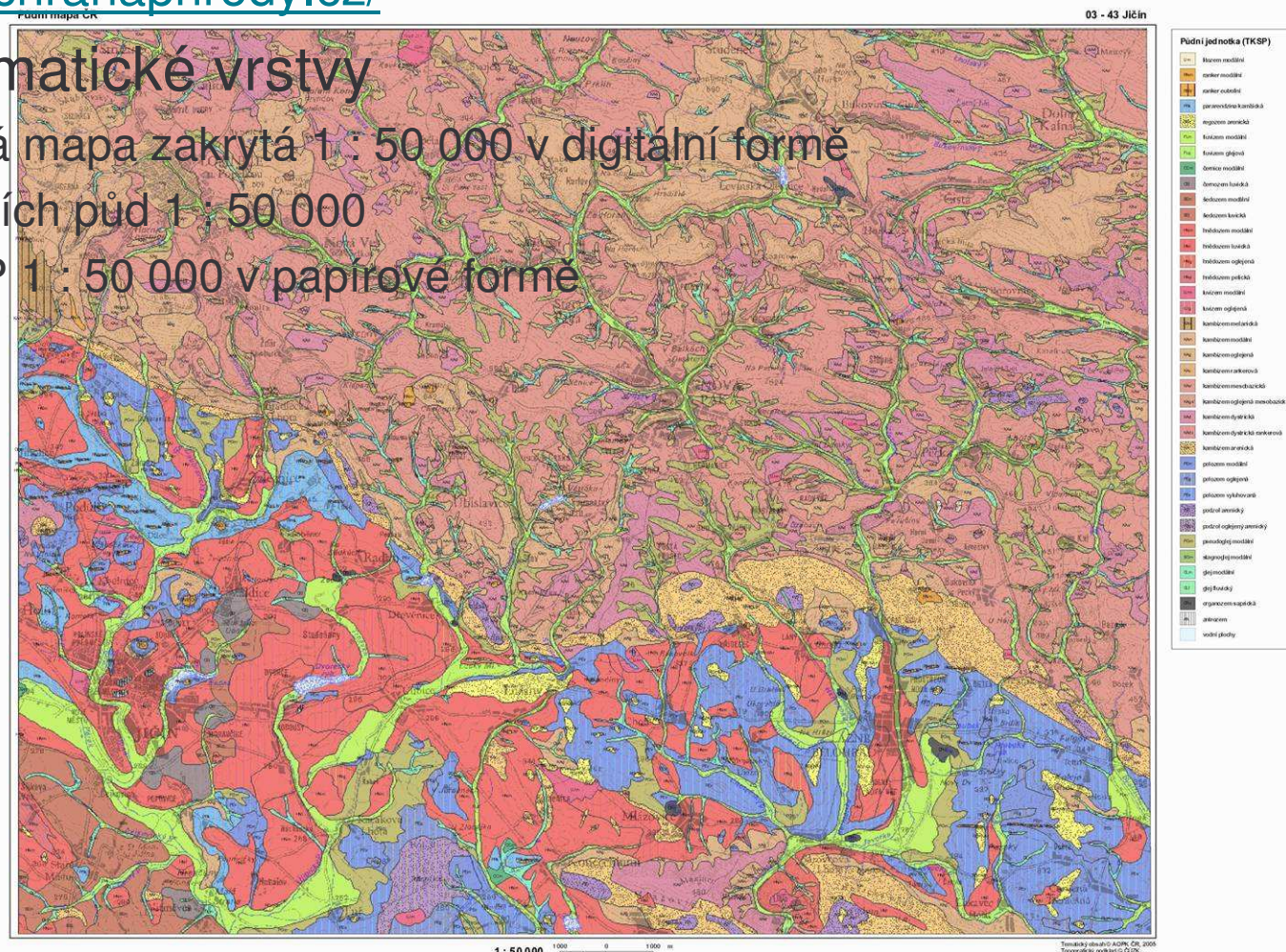
# Digitální edice půdní mapy České republiky

- AOPK – Agentura ochrany přírody a krajiny

<http://www.ochranaprirody.cz/>

- výchozí tematické vrstvy

- geologická mapa zakrytá 1 : 50 000 v digitální formě
- mapy lesních půd 1 : 50 000
- mapy KPP 1 : 50 000 v papírové formě



# Mapy BPEJ

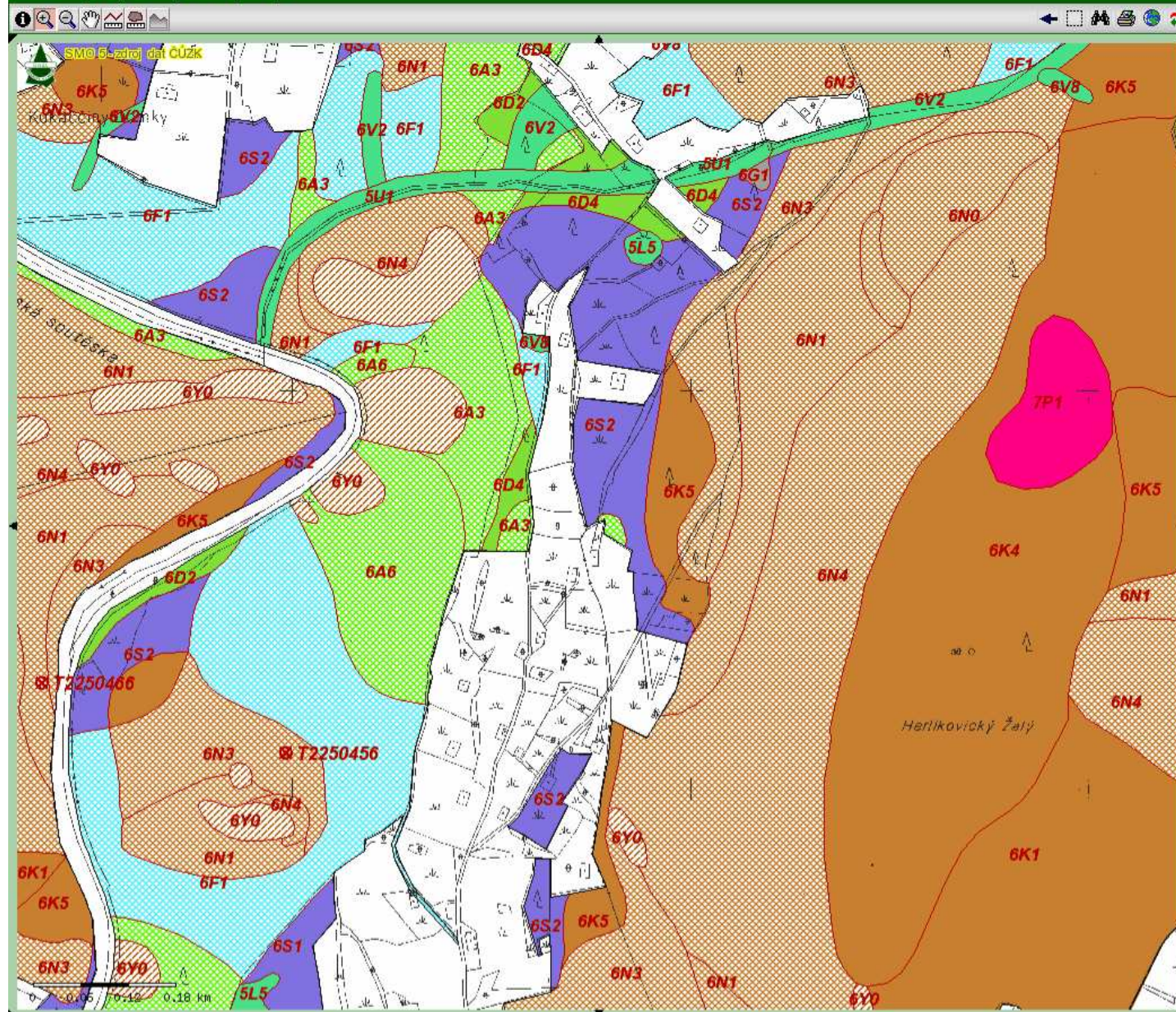
- BPEJ - Bonitovaná půdně ekologická jednotka
  - x.xx.xx - hlavní půdní jednotka
- analogová podoba
- digitální zpracování (součástí KN)

# LESNÍ MAPY

- ÚHÚL – Ústav pro hospodářskou úpravu lesů
- [www.uhul.cz](http://www.uhul.cz)
- IDC / Přehledové mapy
- MAPY – mapový portál







Zrušit výběr

OPRL objekty

- MAPA DEKLAROVANÝCH FUNKCÍ
- MAPA FUNKČNÍHO POTENCIÁLU
- MAPA OCHRANY
- MAPA ÚSES
- MAPA DOPRAVNÍ
- MAPA LVS
- MAPA CÍLOVÉHO HOSPODAŘENÍ
- MAPA TYPOLOGICKÁ
- MAPA PŘEHLEDOVÁ

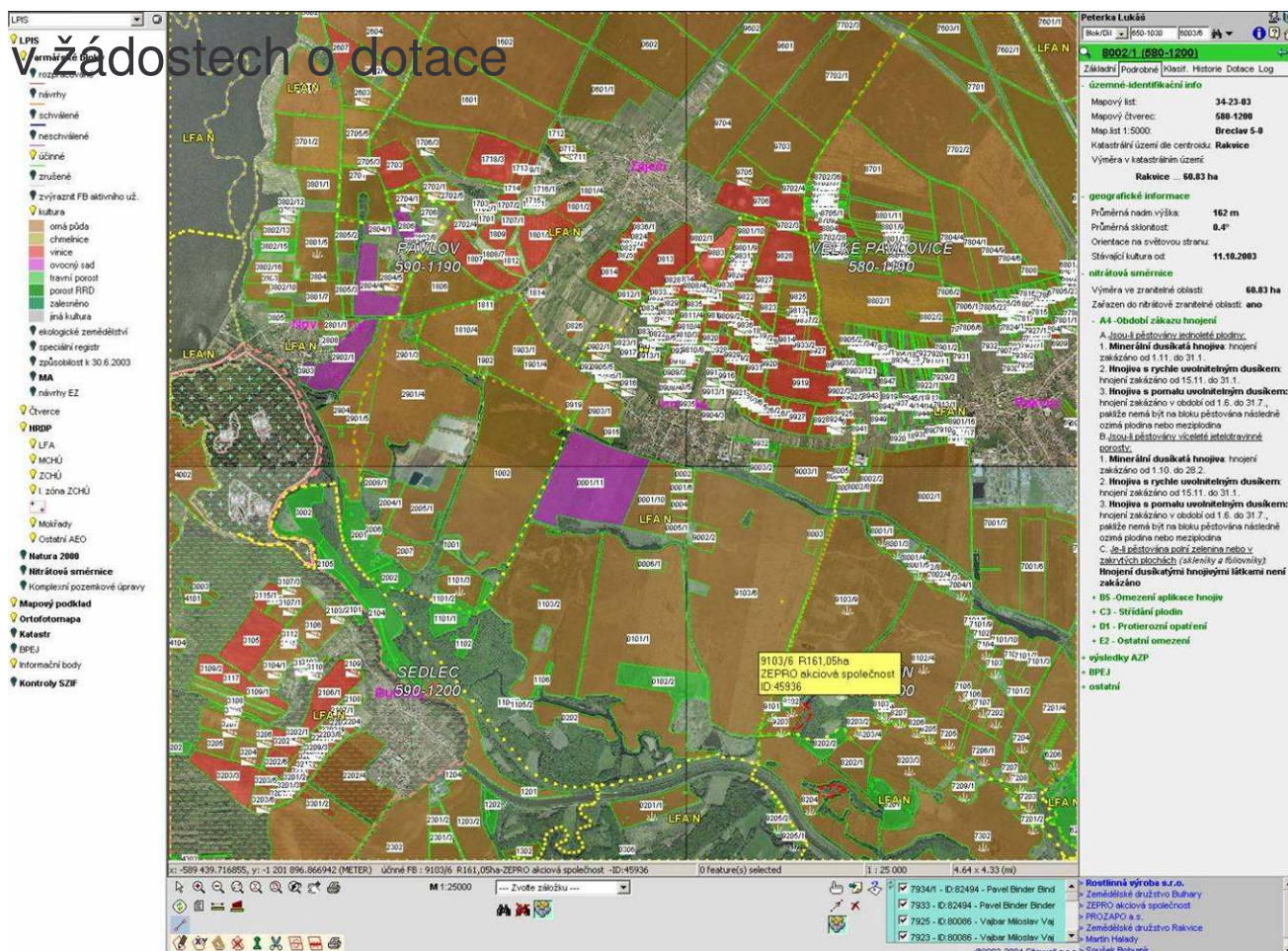
Podkladové objekty

- PODKLADOVÉ VRSTVY
  - Přírodní lesní oblast
  - Správní rozdělení
  - Základní vrstvy ČR
  - Výškopis
  - Povodí
  - Klad SMO
- PODKLADOVÉ RASTRY
  - Ortofoto
  - Rastr LHP LČR
  - Rastr SMO
  - DMT
  - Stínovaný reliéf



# MAPY ZEMĚDĚLSTVÍ

- LPIS [elpis] Land Parcel Identification System
  - evidencí využití zemědělské půdy
  - ověřování údajů v žádostech o dotace





# MAPY ŽIVOTNÍHO PROSTŘEDÍ

- Česká informační agentura životního prostředí - CENIA (<http://geoportal.cenia.cz>)
  - součástí Portálu veřejné správy
  - zřizovatelem je Ministerstvo informatiky ČR
  - provozovatelem je Ministerstvo životního prostředí ČR

**Textové vyhledávání**

Zadejte lokalitu/adresu/území:

-920000;-1260000;-420000;-910000

[Vyčistit pole](#)

[Hledat](#)

**Omezit na kategori:**

- Životní prostředí
  - [Ochrana životního prostředí](#)
  - [Krajinový pokryv](#)
  - [Atmosféra](#)
  - [Česká inspekce životního prostředí](#)
- Geologie a geomorfologie
- Fragmentace krajiny dopravou
  - [Hydrologie](#)
  - [Typologie krajiny](#)
- [Integrovaný registr znečišťování](#)
- [Územně správní členění ČR](#)
- [Vojenské mapy](#)
- [Obyvatelstvo \(ČSÚ\)](#)

**Seznam tématických úloh**

**Tématické úlohy**

Zobrazeno 1-20 z 44

- [Adresy poštovních úřadů](#)
- [Biosférické rezervace UNESCO](#)
- [Celostátní sčítání dopravy 2005](#)
- [Chráněná ložisková území](#)
- [Chráněná území](#)
- [Chráněné oblasti přirozené akumulace vod](#)
- [CORINE 2000 & CORINE 1990](#)
- [Důlní činnost](#)
- [Geologická mapa ČR](#)
- [Geomorfologické členění ČR](#)
- [Hranice působnosti finančních úřadů](#)
- [Hranice působnosti matricních úřadů](#)
- [Hranice působnosti stavebních úřadů](#)
- [Hranice senátních volebních obvodů](#)
- [Hranice územních jednotek](#)
- [Hustota výkonu větru ve 40 m nad povrchem](#)
- [Hustota zalidnění](#)
- [II. vojenské mapování](#)
- [Kvalita koupacích vod - sezóna 2006](#)
- [Lesní plochy a jejich změny podle CORINE Land Cover mezi roky 1990 a 2000](#)

1 | 2 | 3 >>

**Velikost okna mapy úlohy**

- malé (800 x 600)
- střední (1024 x 768)
- velké (1152 x 864)
- extra velké (1600 x 1200)