

GEODATABÁZE

CVIČENÍ

Software a zadání

- program pqAdmin + databáze PostgreSQL
- odkazy na stažení viz e-mail

- zadání na adrese:

<http://www.zbych.cz/databaze/uvod> - Cvičení
09/10

Klíče

- **primární klíč**

jednoznačně určuje každý záznam v tabulce
musí být jedinečný, nesmí mít hodnotu NULL
většinou jeden sloupec (někdy i více)

- **cizí klíč**

slouží k provázání tabulek a udržení referenční
integrity

ukazuje na primární klíč druhé tabulky

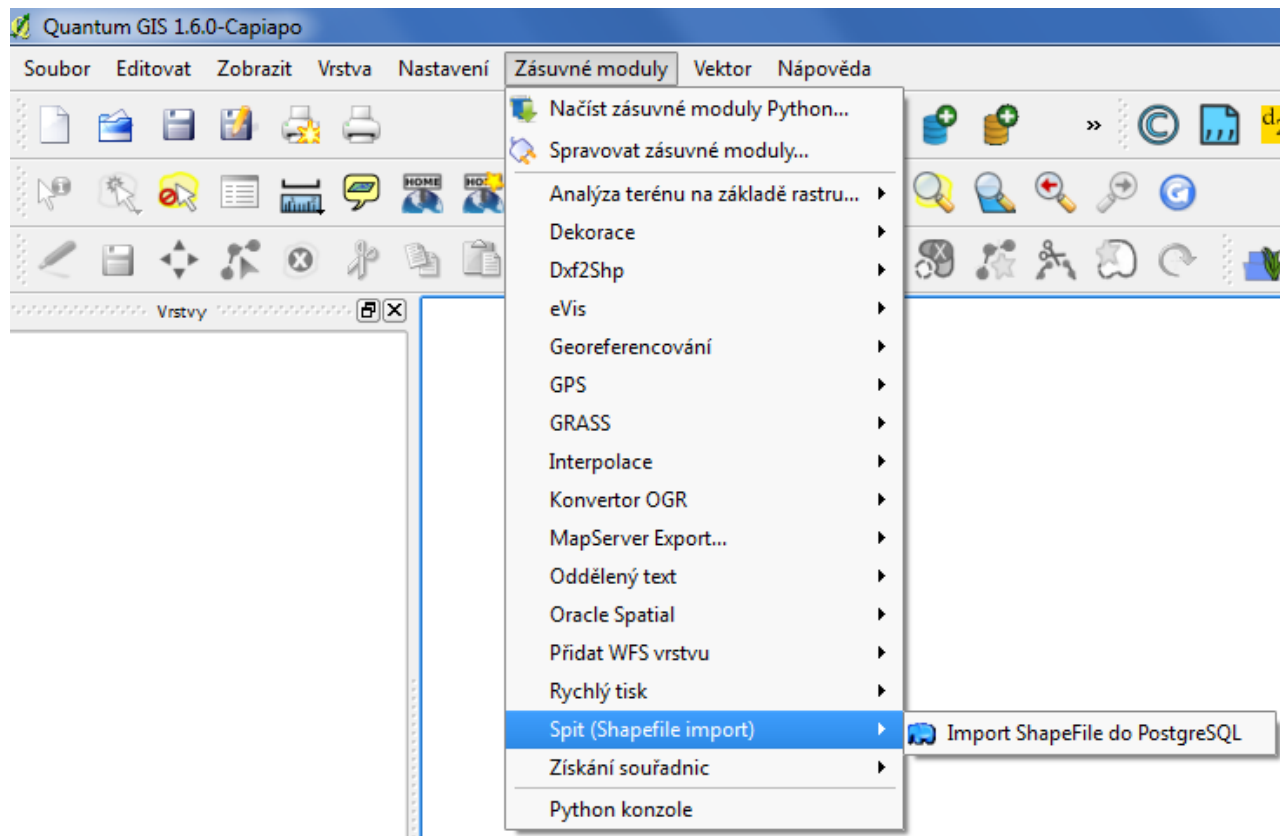
! pozor na normální formy !

PostGIS

- nadstavba PostgreSQL pro práci s prostorovými daty
- práce s .shp soubory jako s tabulkou
- stejné příkazy jako v postgresu (SELECT, ALTER TABLE, CREATE, DROP, DELETE, ...)
- možnost používat již vytvořené funkce
 - např. prostorové funkce (dotazy) – Intersects, Union, Touches, ... (podobné jako v ArcMapu)
- tvorba vlastních funkcí

SHP do PostGISu

■ QGIS – plug-in SPIT



SPIT – shapefile import

SPIT - Nástroj na import souboru Shapefile do PostGIS

PostgreSQL připojení

postgis

Připojit Nové Upravit Odebrat

Importovat nastavení a seznam shapefilů

Název sloupce s geometrií the_geom Použít výchozí název sloupce s geometrií

SRID -1 Použít výchozí SRID

Název sloupce primárního klíče gid **ID souřadného systému (S-JTSK má 102067)**

Globální schéma public

Jméno souboru	Třída objektu	Objekty	DB Relation Name	Schéma
C:/Users/Bilbo/Documents/DIPLOMKA/SHP/horni_morava_povodi.shp	POLYGON	1	horni_morava_povodi	public

Přidat Odebrat Odebrat vše

OK Cancel Help

Vložení korektní projekce S-JTSK do postgisu

- **S-JTSK Krovak EastNorth**

- viz

- http://janitor.cenia.cz/www/public/manual/postgresql_install/ar01s04.html

- ```
INSERT INTO "spatial_ref_sys"
("srid","auth_name","auth_srid","srtext","proj4text")
VALUES(102067,'ESRI',102067,'PROJCS["S-
JTSK_Krovak_East_North",GEOGCS["GCS_S_JTSK",DATUM["D_S_JTSK",SPHEROID["Bessel_1841
",6377397.155,299.1528128]],PRIMEM["Greenwich",0],UNIT["Degree",0.0174532925199432
95]],PROJECTION["Krovak"],PARAMETER["False_Easting",0],PARAMETER["False_Northing",
0],PARAMETER["Pseudo_Standard_Parallel_1",78.5],PARAMETER["Scale_Factor",0.9999],P
ARAMETER["Azimuth",30.28813975277778],PARAMETER["Longitude_Of_Center",24.833333333
33333],PARAMETER["Latitude_Of_Center",49.5],PARAMETER["X_Scale",-
1],PARAMETER["Y_Scale",1],PARAMETER["XY_Plane_Rotation",90],UNIT["Meter",1]]','+pr
oj=krovak +lat_0=49.5 +lon_0=24.833333333333333 +alpha=30.28813975277778 +k=0.9999
+x_0=0 +y_0=0 +ellps=bessel +units=m');
```

# Vizualizace vrstvy

# PostGIS v QGISu

