

METAINFORMACE V KARTOGRAFII

2. CVIČENÍ

Zadání 1. úkolu

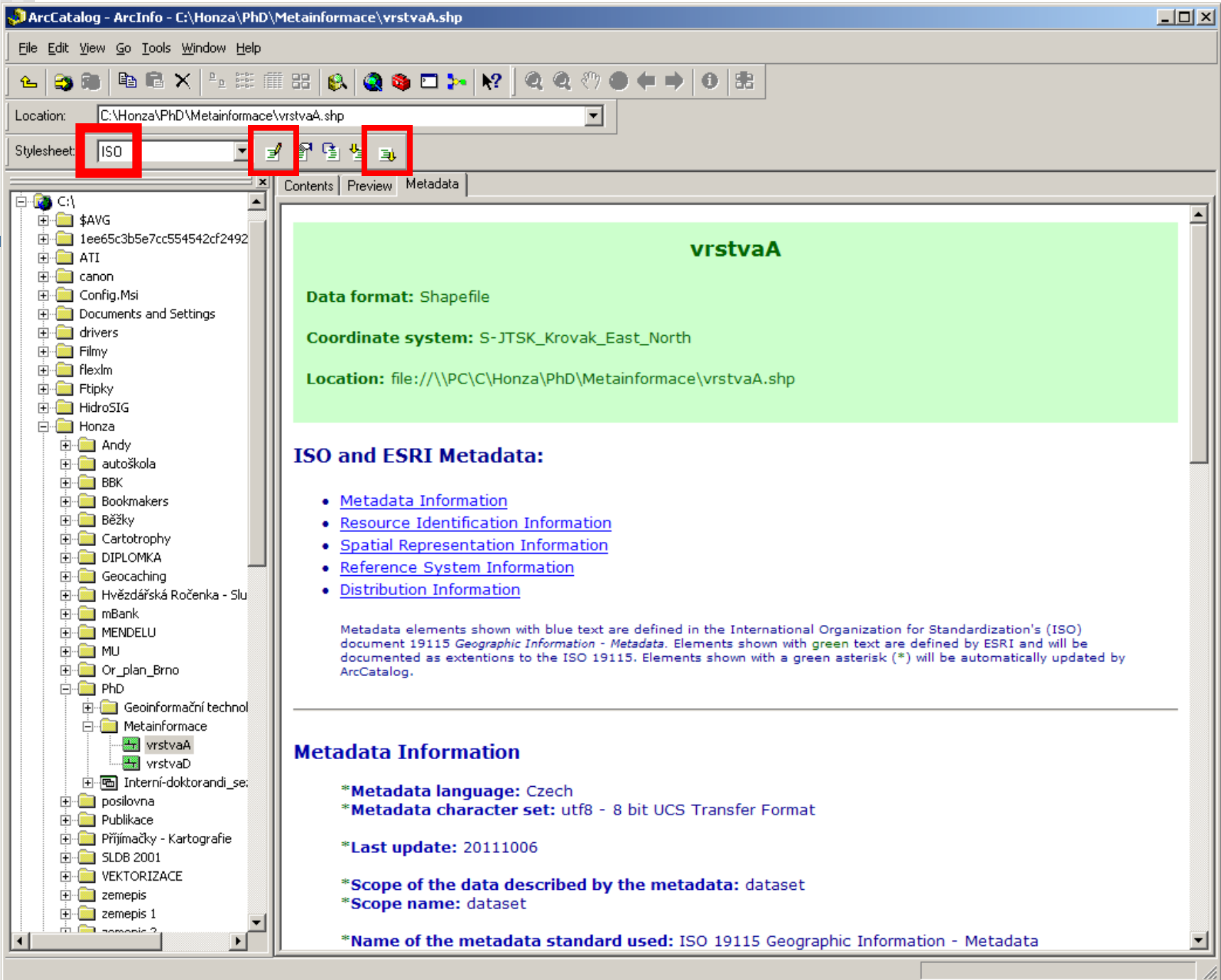
- Vytvořte metadata v ArcGISu (*Stylesheet ISO*) pro jednu rastrovou a jednu vektorovou vrstvu.
- Použijte svůj vlastní rastr i vektor.
- Exportujte vytvořená metadata do XML.
- Importujte výsledné XML soubory do aplikace GeoNetwork.
- Prezentace výsledků 20.10. (viz dále).

Odevzdání

- Obě XML pošlete do odevzdávárny nejpozději do 19.10. 23:59 (poté bude uzavřena).
- Za pozdní odevzdání ztráta části bodů.
- Obě XML odevzdejte v jednom komprimovaném adresáři pojmenovaném podle některého člena vaší skupiny – např. hrazdilova.zip (rar, ...).
- Špatný formát/název ... body dolů.

Prezentace výsledků

- Svoji práci a výsledky budou všechny skupiny prezentovat 20.10. na cvičení (max. 10 minut).
- Přesáhnutí časového limitu – ztráta bodů.
- Všichni přítomní ze skupiny budou prezentovat.
- Cvičení 13.10. je dobrovolné – možnost konzultací



Rozhraní pro editaci metadat

Editing 'vrstvaA'

Identification | Data Quality | Data Organization | Spatial Reference | Entity Attribute | Distribution | Metadata Reference

General | Contact | Citation | Time Period | Status | Spatial Domain | Keywords | Browse Graphic | Security | Cross Reference

Description

Abstract: REQUIRED: A brief narrative summary of the data set.

Purpose: REQUIRED: A summary of the intentions with which the data set was developed.

Language: cs

Supplemental Information:

Access Constraints: REQUIRED: Restrictions and legal prerequisites for accessing the data set.

Use Constraints: REQUIRED: Restrictions and legal prerequisites for using the data set after access is granted.

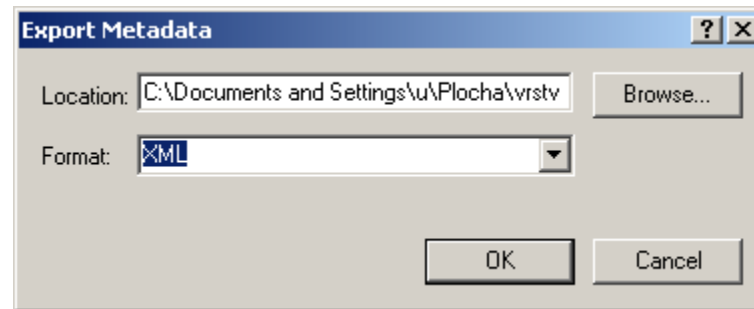
Data Set Credit:

Native Data Set Environment: Microsoft Windows XP Version 5.1 (Build 2600) Service Pack 3; ESRI ArcCatalog 9.3.0.1770

Native Data Set Format: Shapefile

Save Cancel Help

Export metadat



GeoNetwork

- katalogová aplikace pro správu a vyhledávání metadat
- <http://geonetwork-opensource.org/>
- download:
http://sourceforge.net/projects/geonetwork/files/GeoNetwork_opensource/v2.6.4/

GeoNetwork spuštění

- instalace
- dále viz *GeoNetwork_jak-zacit* (studijní materiály):
- Start – všechny programy – GeoNetwork – start server
- otevřít stránku:
<http://localhost:8080/geonetwork>
- přihlásit jako *admin admin*
- změnit přihlašovací údaje

Práce v GeoNetwork

- vyhledávání metadat podle klíčových slov, prostorového rozsahu, časového rozsahu, ...
- změna přihlašovacích údajů: *administration – change password /change user information*
- vložení metadat: *administration – metadata insert*