

Výmluvné mlčení české geografie

Alois Hynek

Geografický ústav Přír.fak. MU Brno

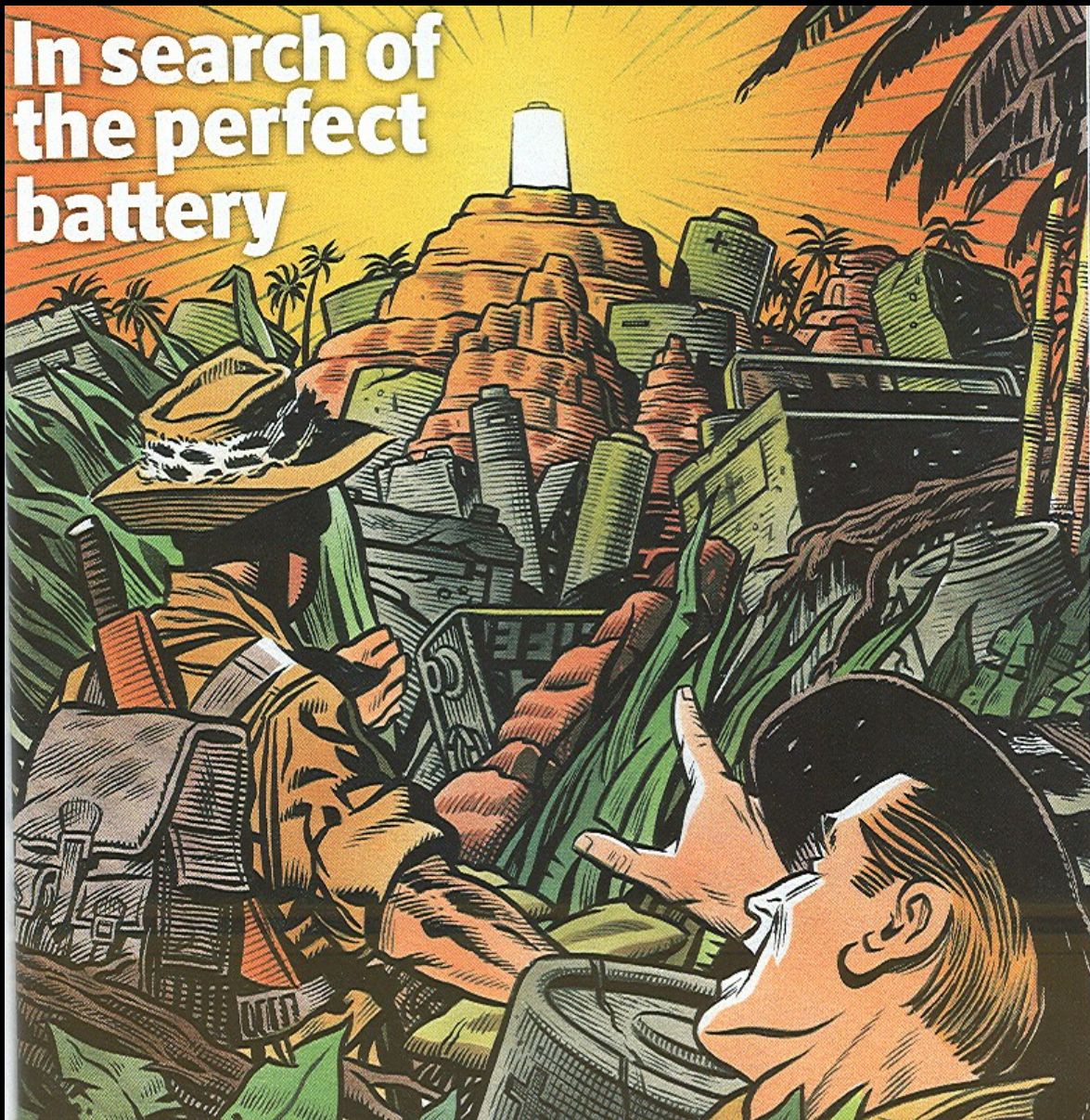
Ústav veřejné správy a regionálního rozvoje,
UTB Zlín

2008

České Budějovice



In search of the perfect battery



GEOGRAPHY

Geo Graphien

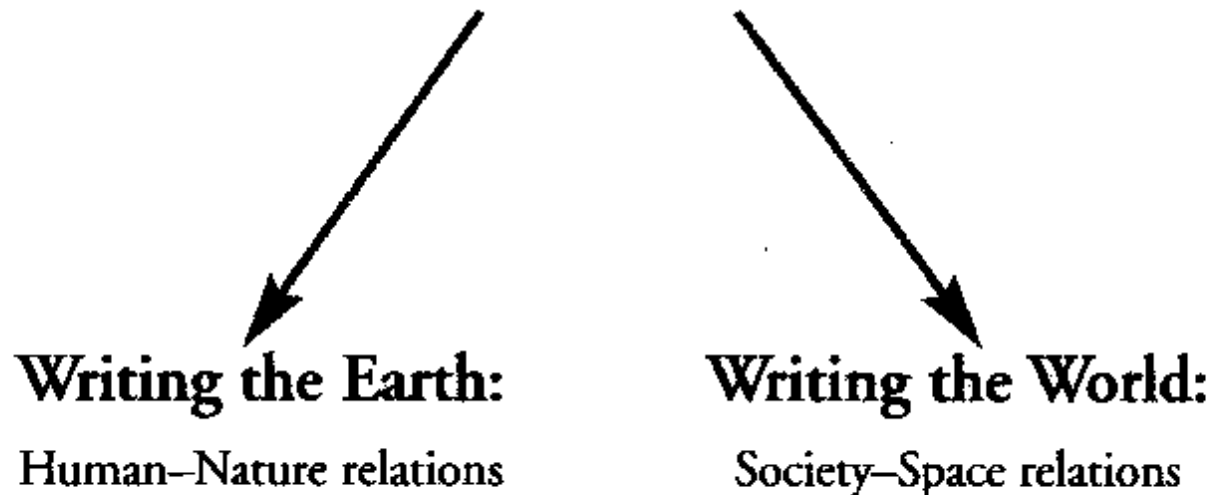


FIGURE II

Human Geography: writing the earth and writing the world

**Sounds like a
good idea**



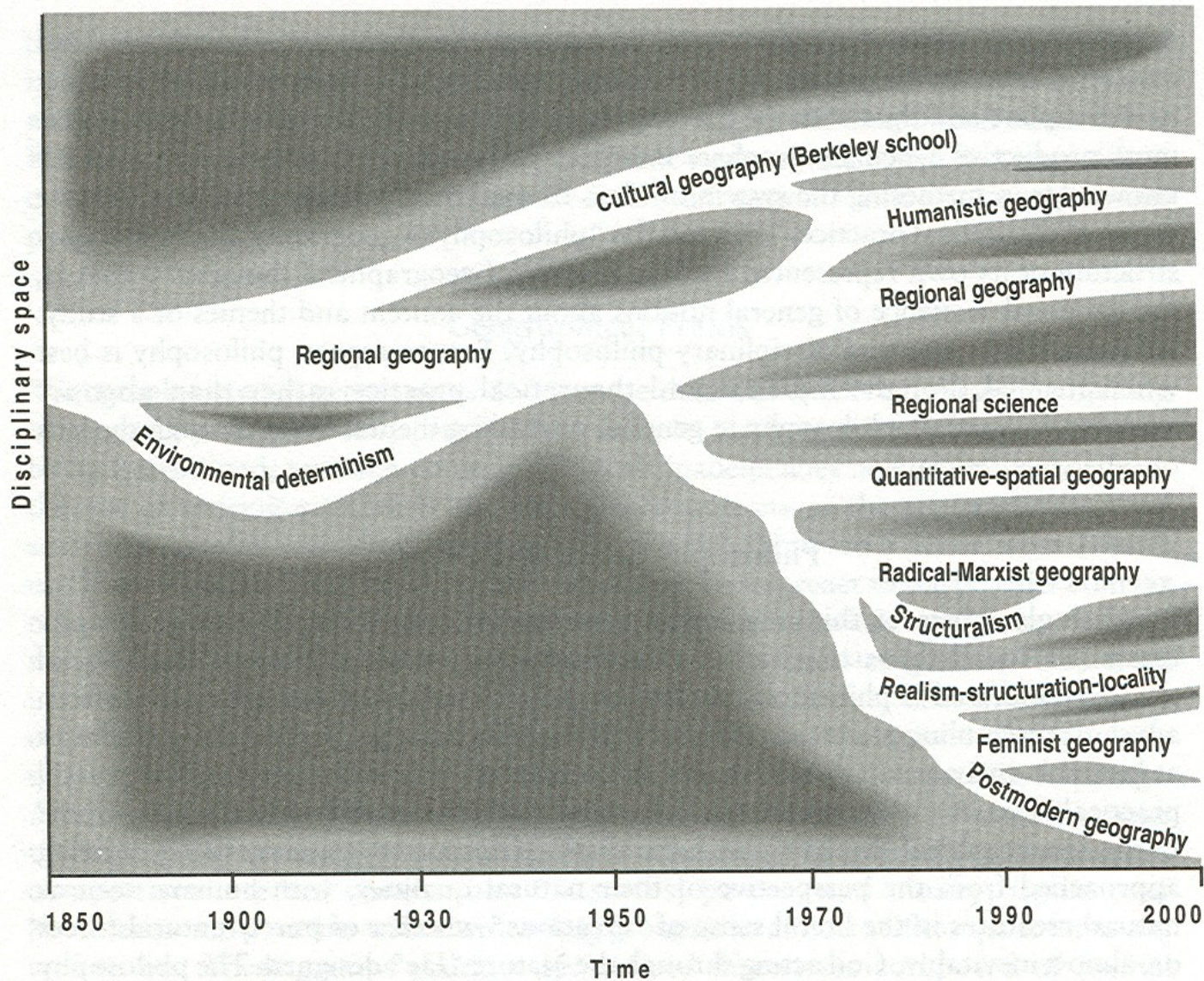
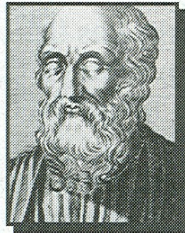


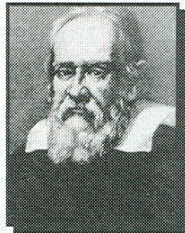
Figure 1.2 Schools of modern and postmodern human geographical thought. An increasing variety of schools of thought have emerged over time in the discipline of geography.



Plato



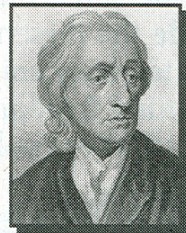
Bacon



Galileo



Descartes



Locke



Newton



Kant



Hegel

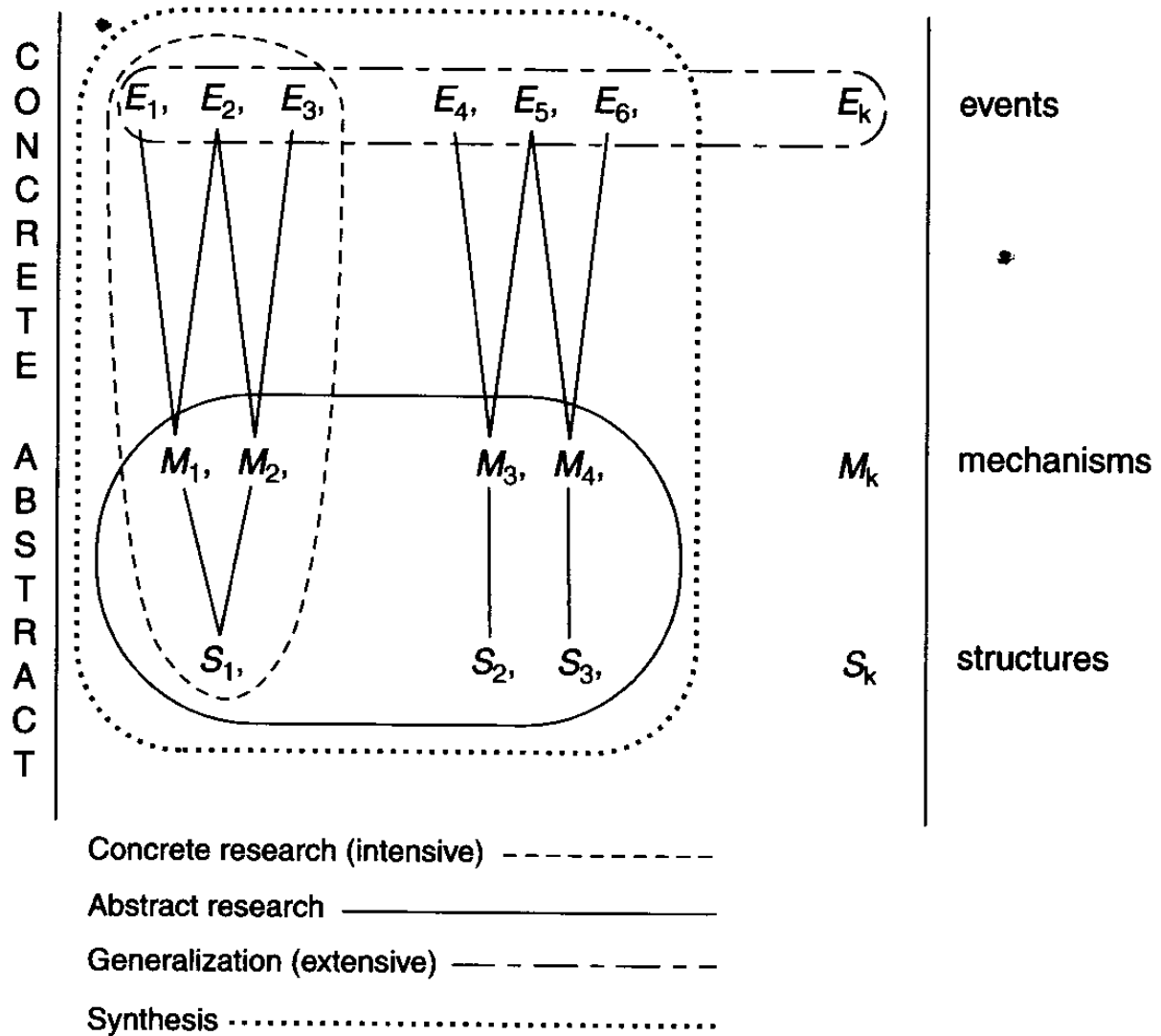
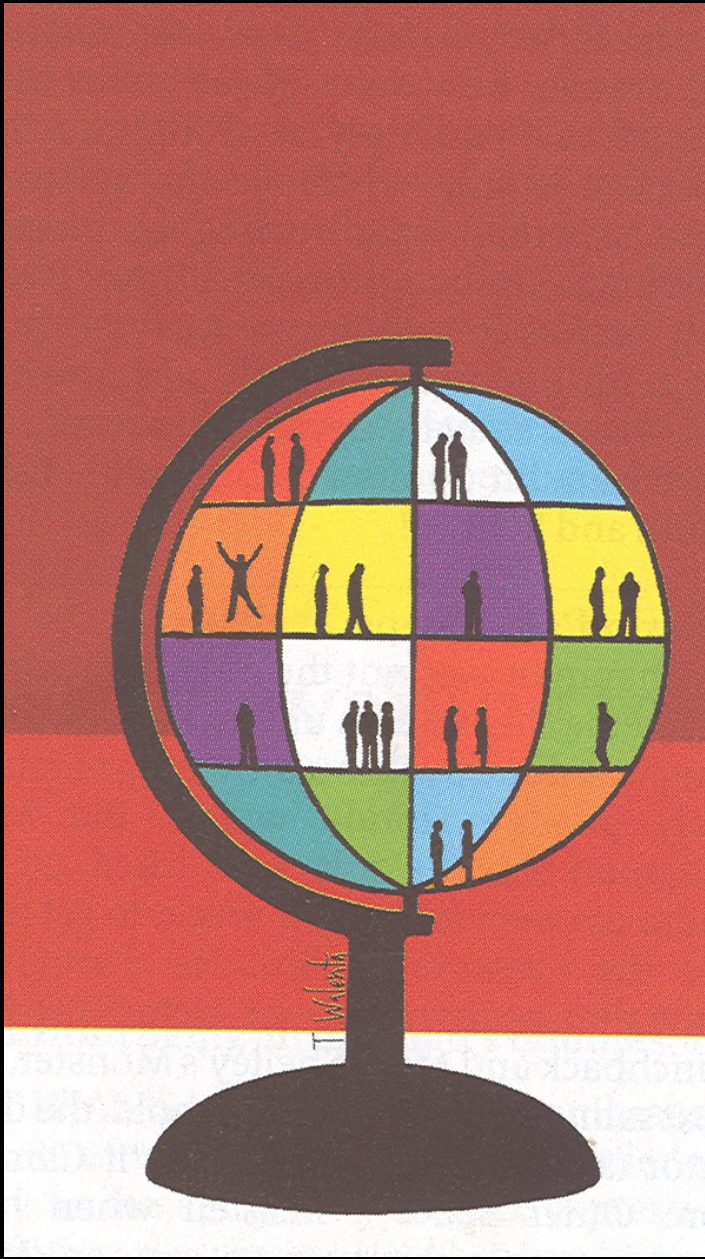


Figure 9.3 Types of research

Source: Sayer (1992: 237)



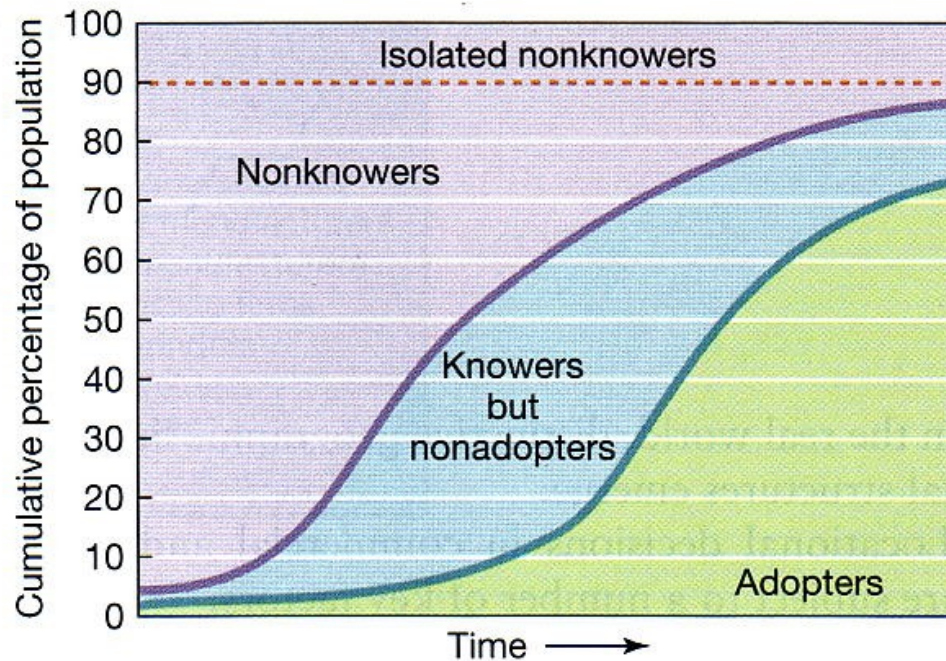


Figure 1.17 Spatial diffusion The spatial diffusion of many phenomena tends to follow an S-curve of slow buildup, rapid spread, and leveling off. In the case of the diffusion of an innovation, for example, it usually takes a while for enough potential adopters to get to know about the innovation, and even longer for a critical mass of them to adopt it. After that the innovation spreads quite rapidly, until most of the potential adopters have been exposed to it. (After D. J. Walmsley and G. J. Lewis, *Human Geography: Behavioral Approaches*. London: Longman, 1984, Fig. 5.3, p. 52.)

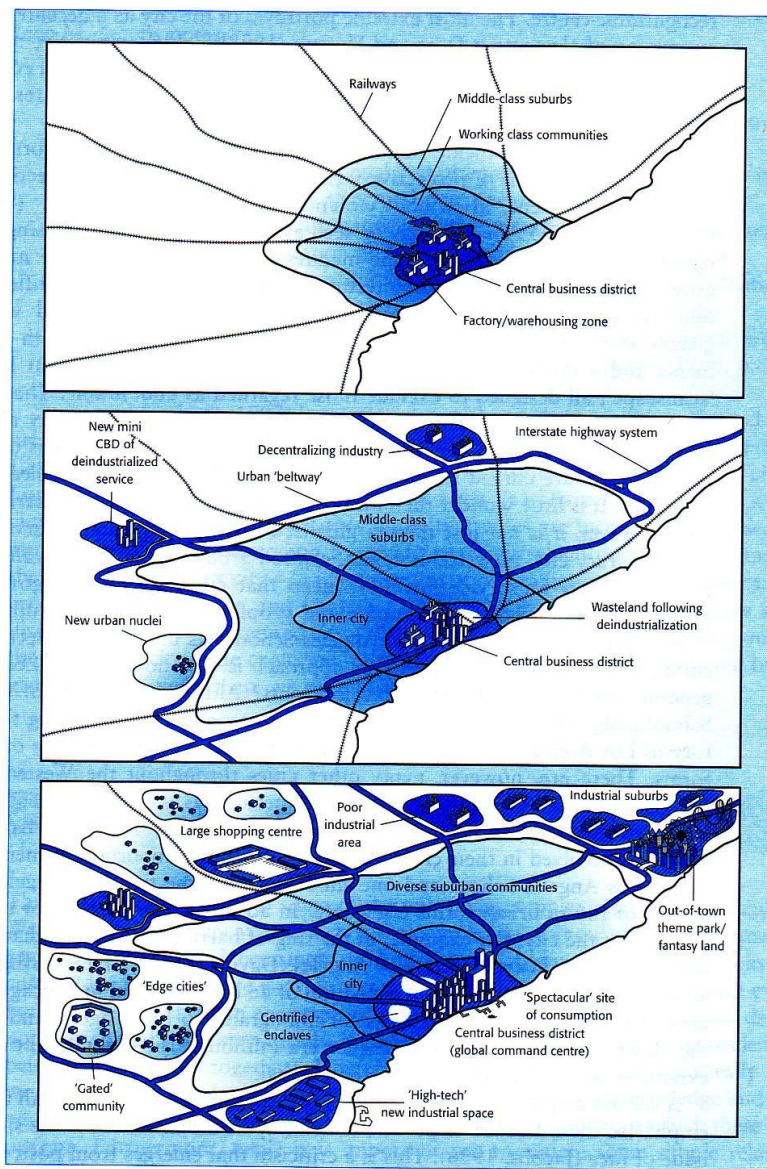


Figure 3.1 The transition from the classic industrial city, circa 1850–1945 (upper) to the Fordist city, circa 1945–1975 (middle) and post-Fordist metropolis, circa 1975– (lower).

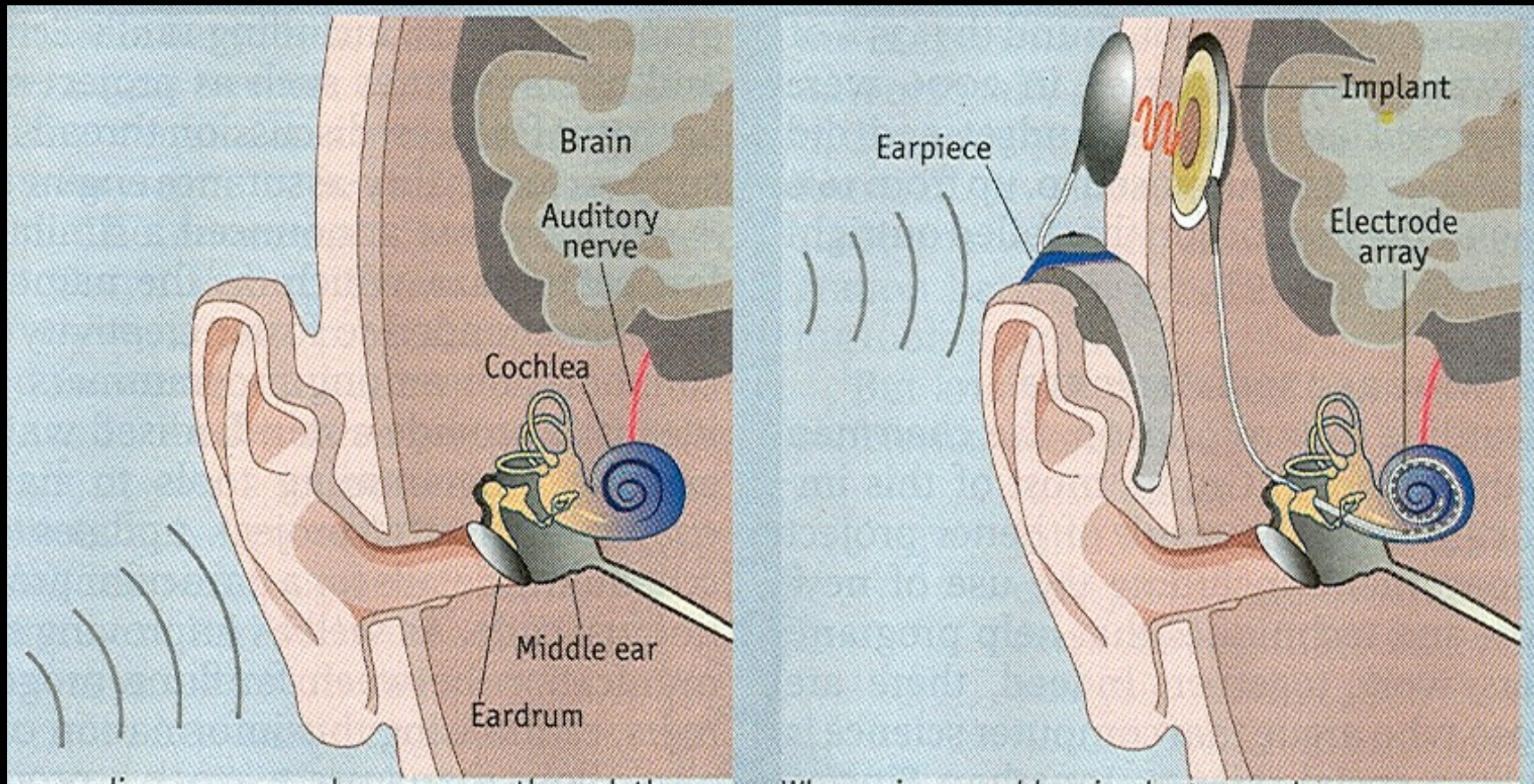


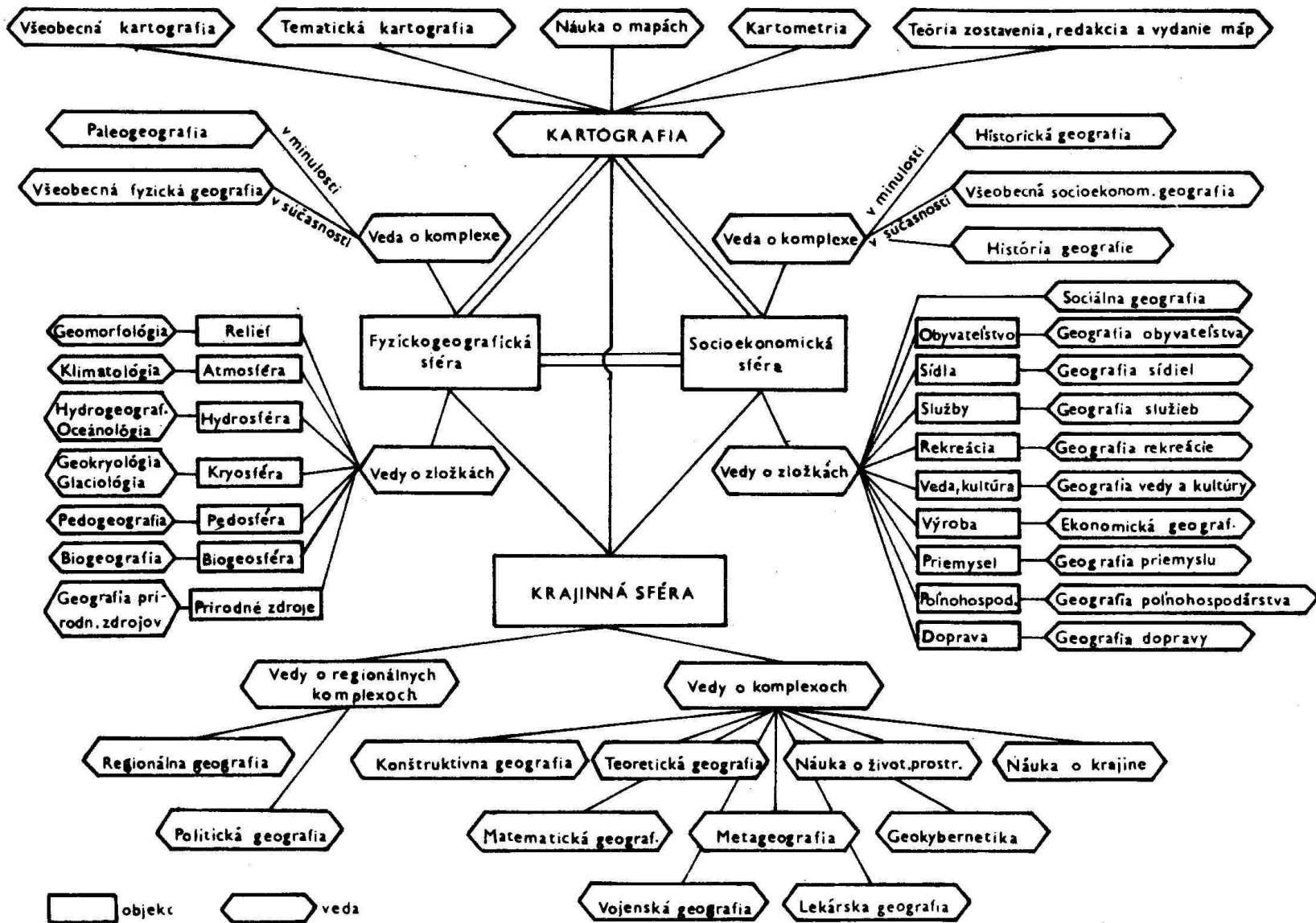
Physics

Wanted: Einstein Jr

Jaká geografie?

- Akademická
předmět a metody
- Sociální konstrukce
veřejnost





□ objekt ⬡ veda

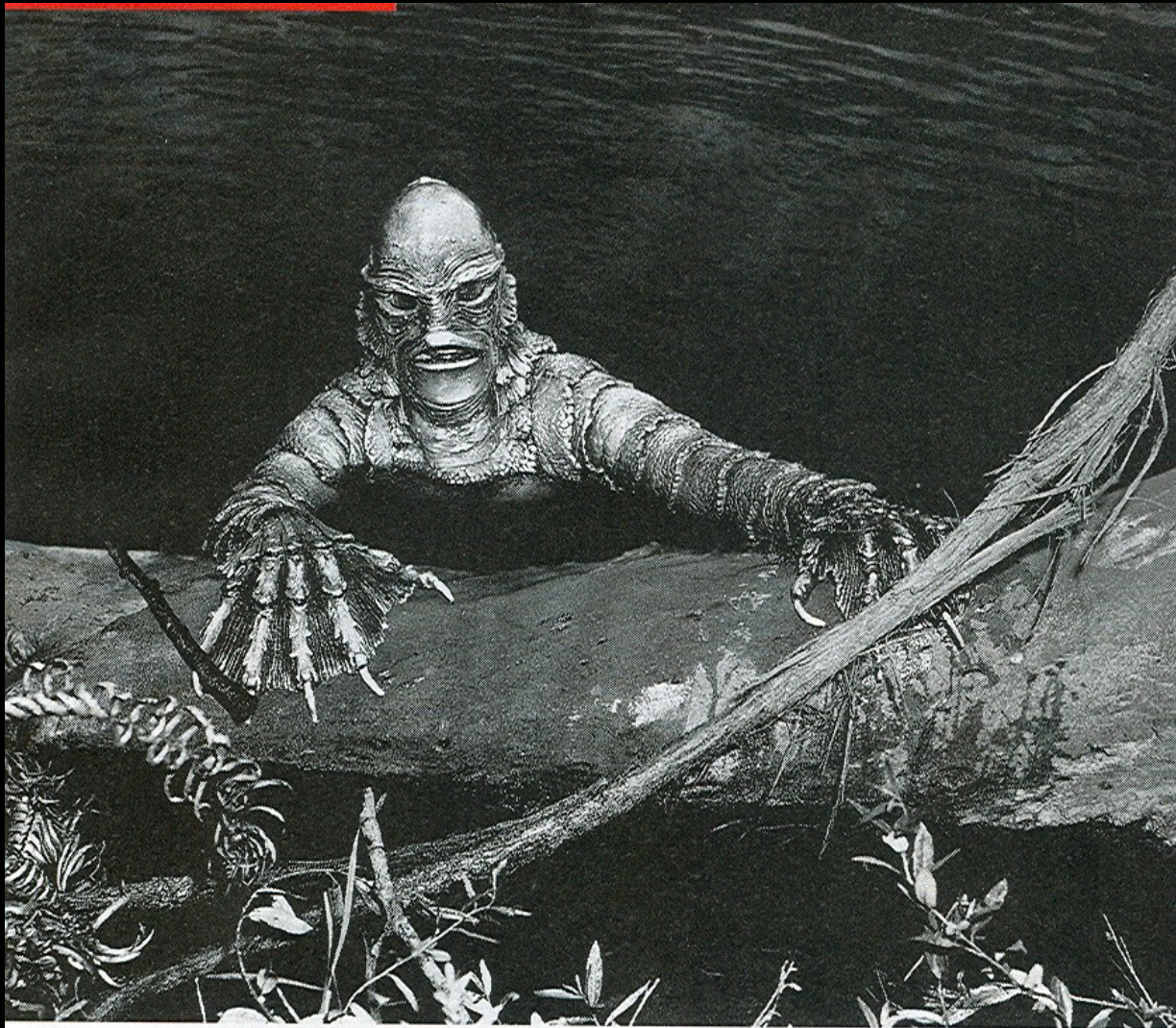


In the world of document management, to work in sync globally everything needs to work locally.

Předběžné výsledky:

- významná role geografa-pedagoga
- celková obliba geografie
- nepostradatelný učební předmět
- význam geografie pro přehled o světě
- každodenní použití geografie
- významná spojitost s tématem regionálního rozvoje
- vztah předmětu k životnímu prostředí
- malá informovanost o GIS
- souvislost geografie a cestování





The Creature from the Black Lagoon

The study of Geography

provides awareness, knowledge and understanding of



**With development of
intellectual, practical
and social skills**

Numeracy & Literacy

Communication

Computer literacy

Graphicacy & Fieldwork

Logical reasoning

Team work

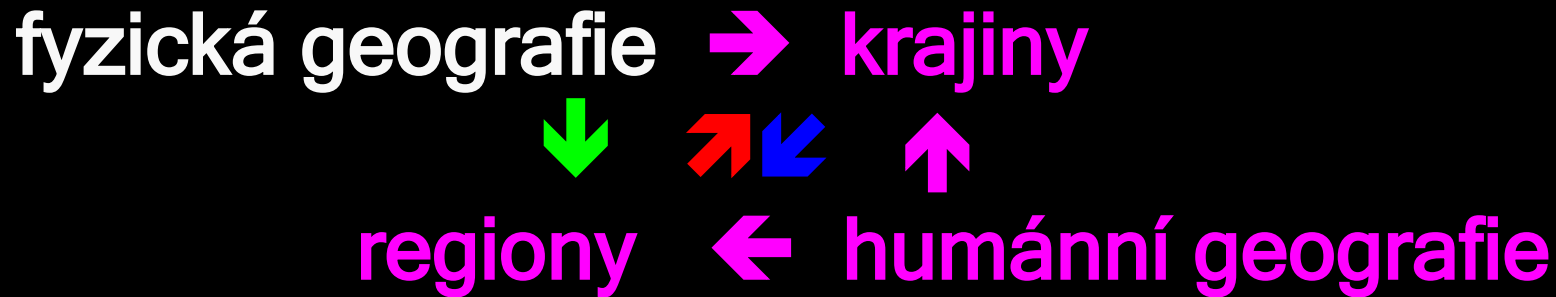
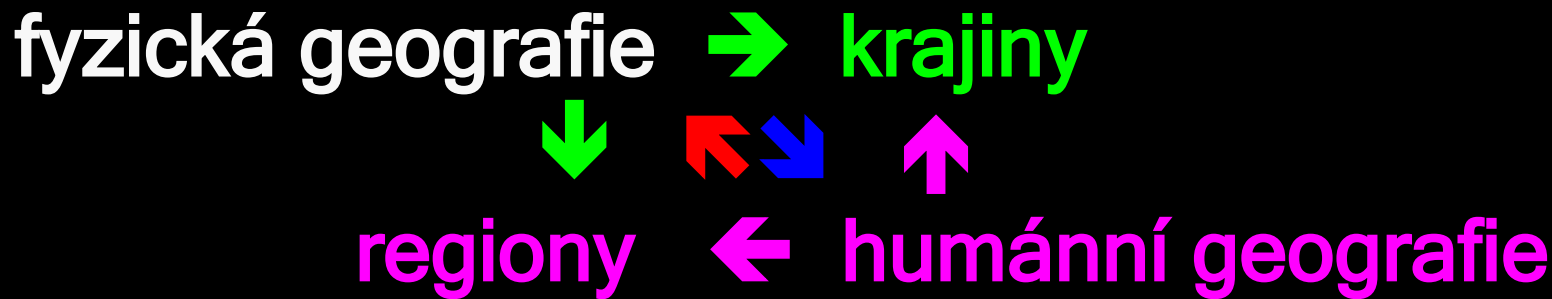
Investigation & research

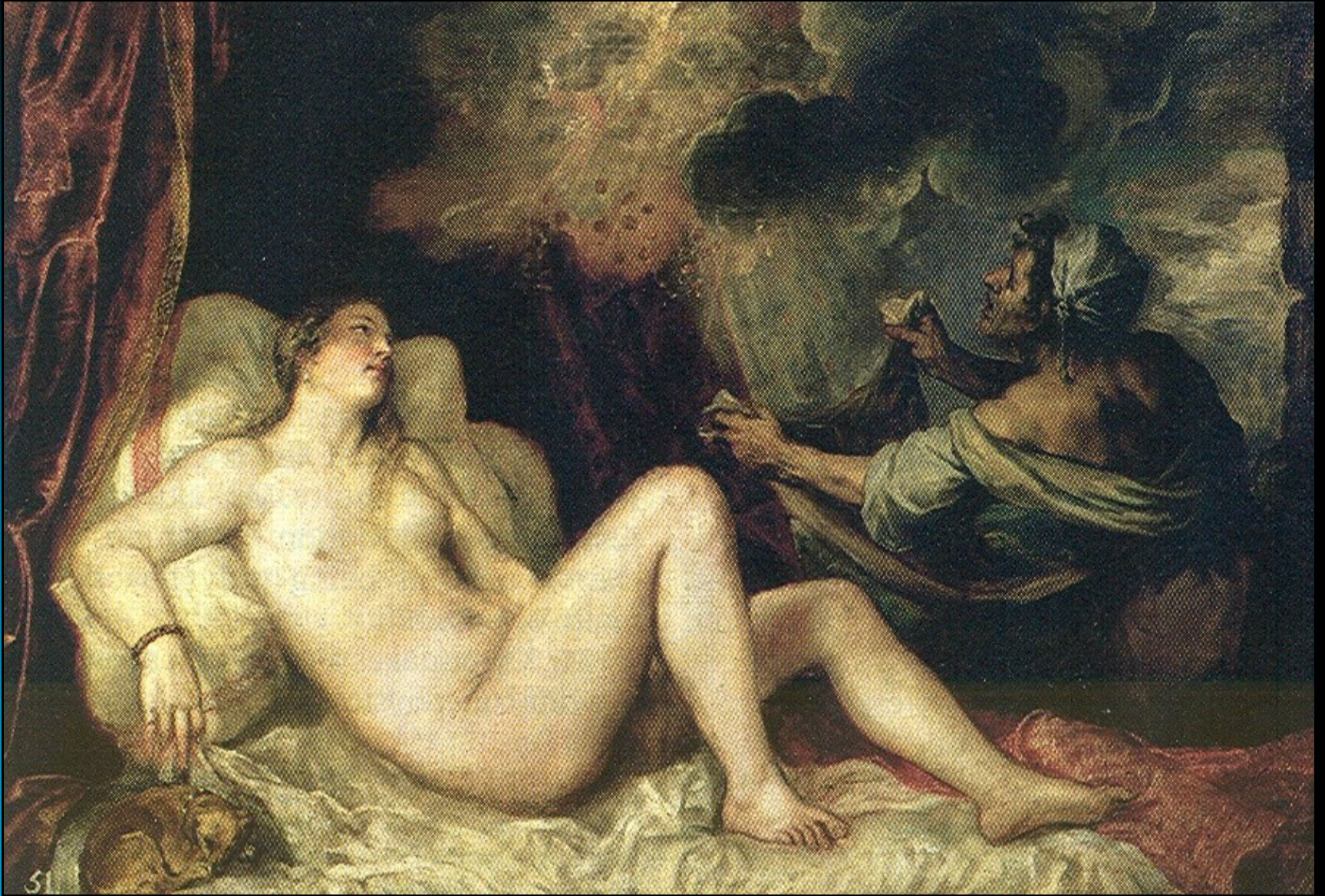
Problem posing and solving

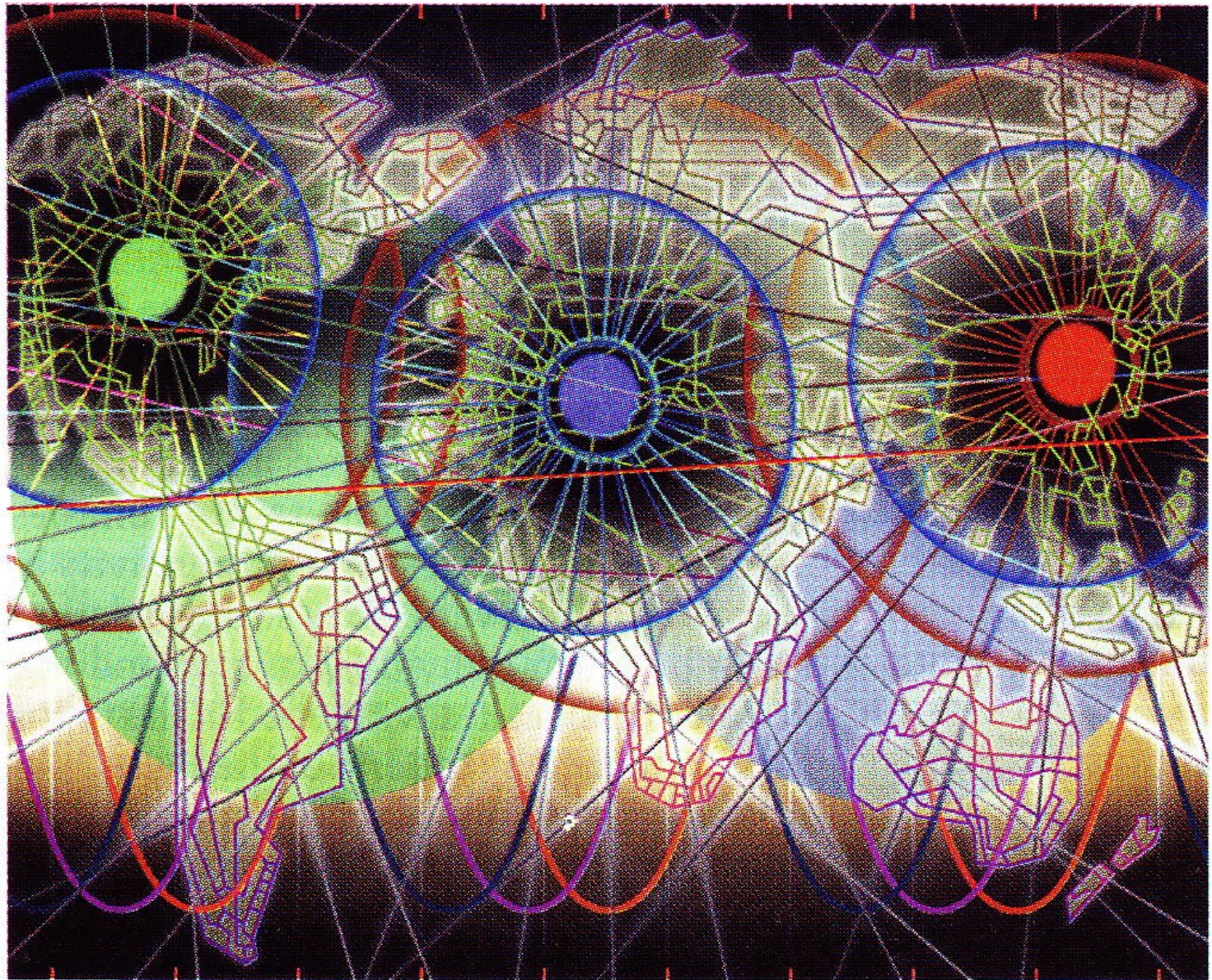
Why is
Geography
popular?

Because it
is relevant,
stimulating
and interesting









- ★ Sociální konstrukce discipliny je proces, nikoliv stav, je to její formování
- ★ Disciplína sama jako taková je sociální konstrukcí, v disciplíně jsou určité normy, komunita je centrem disciplíny, pravda je tím, na čem se komunita domluví
- ★ Vědecká disciplína s normami a v centru s vědeckou komunitou má nástroje ke zkoumání předmětu svého zájmu. Tohle se bere za dané a neproblematickuje se, což problematizuje metoda složená z genealogie a archeologie
- ★ Role vzdělávání v SKG – klíčová pro reprodukci neměnné struktury české geografie, venku dominuje kritické myšlení, disciplína se ukazuje poststrukturalisticky
- ★ Role masmédií není přímá, ale reprezentace reality ovlivňuje její sociální konstrukci (povodně).



Discourse, discursive

drawing on the work of the French philosopher Michel Foucault, Human Geographers define discourses as ways of talking about, writing or otherwise representing the world and its geographies (*see also* REPRESENTATION). Discursive approaches to Human Geography emphasize the importance of these ways of representing. They are seen as shaping the realities of the worlds in which we live, rather than just being ways of portraying a reality that exists outside of language and thought.







Representation

the cultural practices and forms by which human societies interpret and portray the world around them and present themselves to others. In the case of the natural world, for example, these representations range from prehistoric cave paintings of the creatures that figured in the lives of early human groups to the televisual images and scientific models that shape our imaginations today. *See also* DISCOURSE.

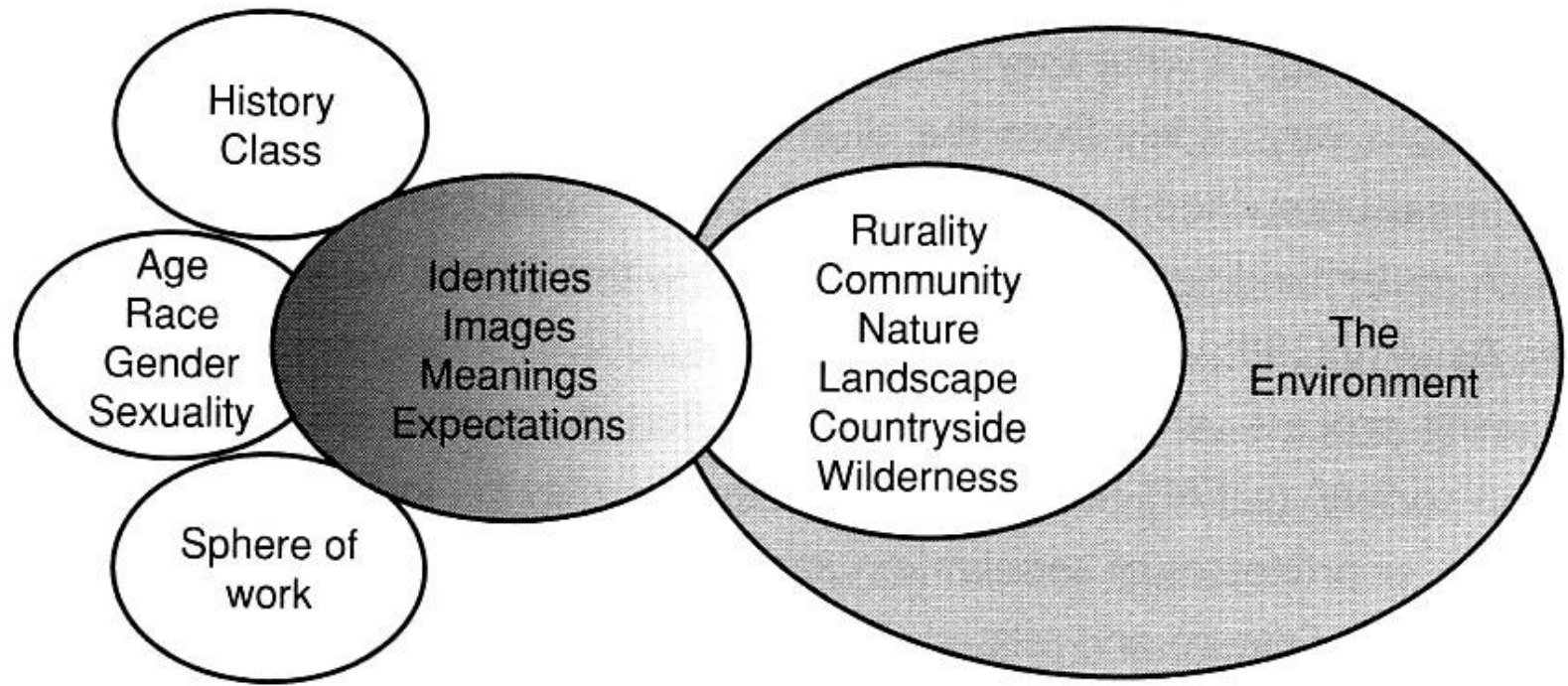


Figure 9.1 *Social constructions and environmental realities.*



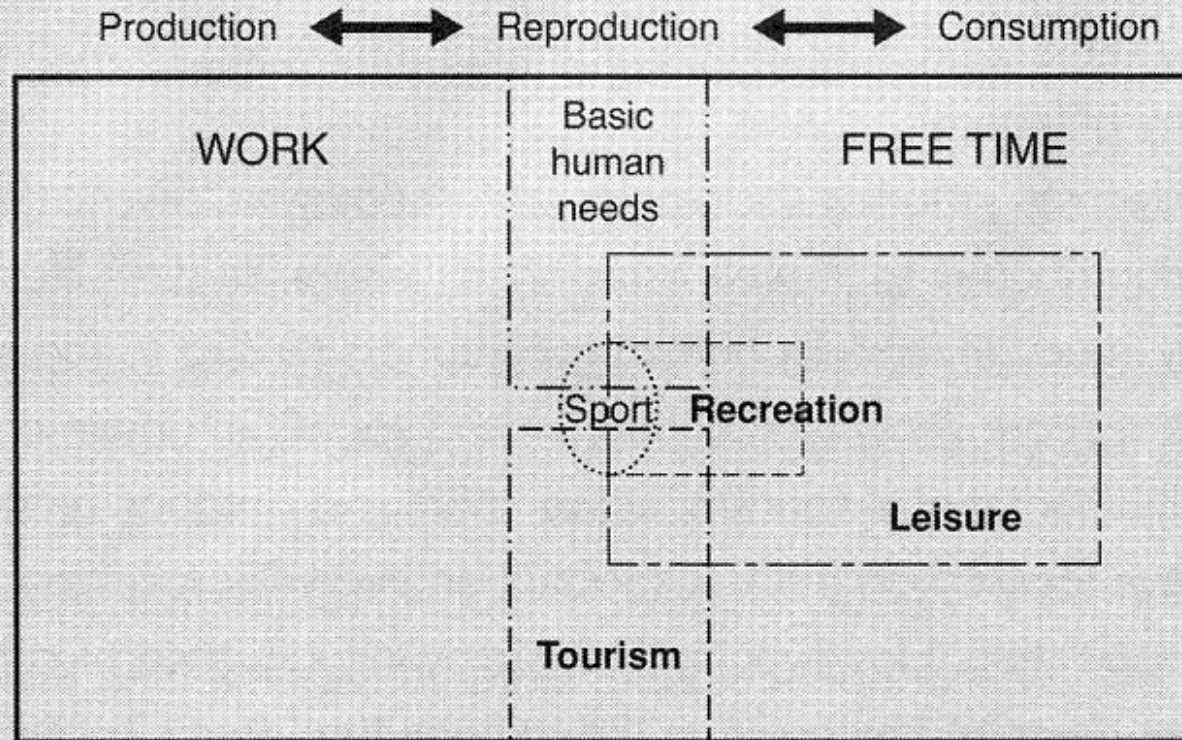


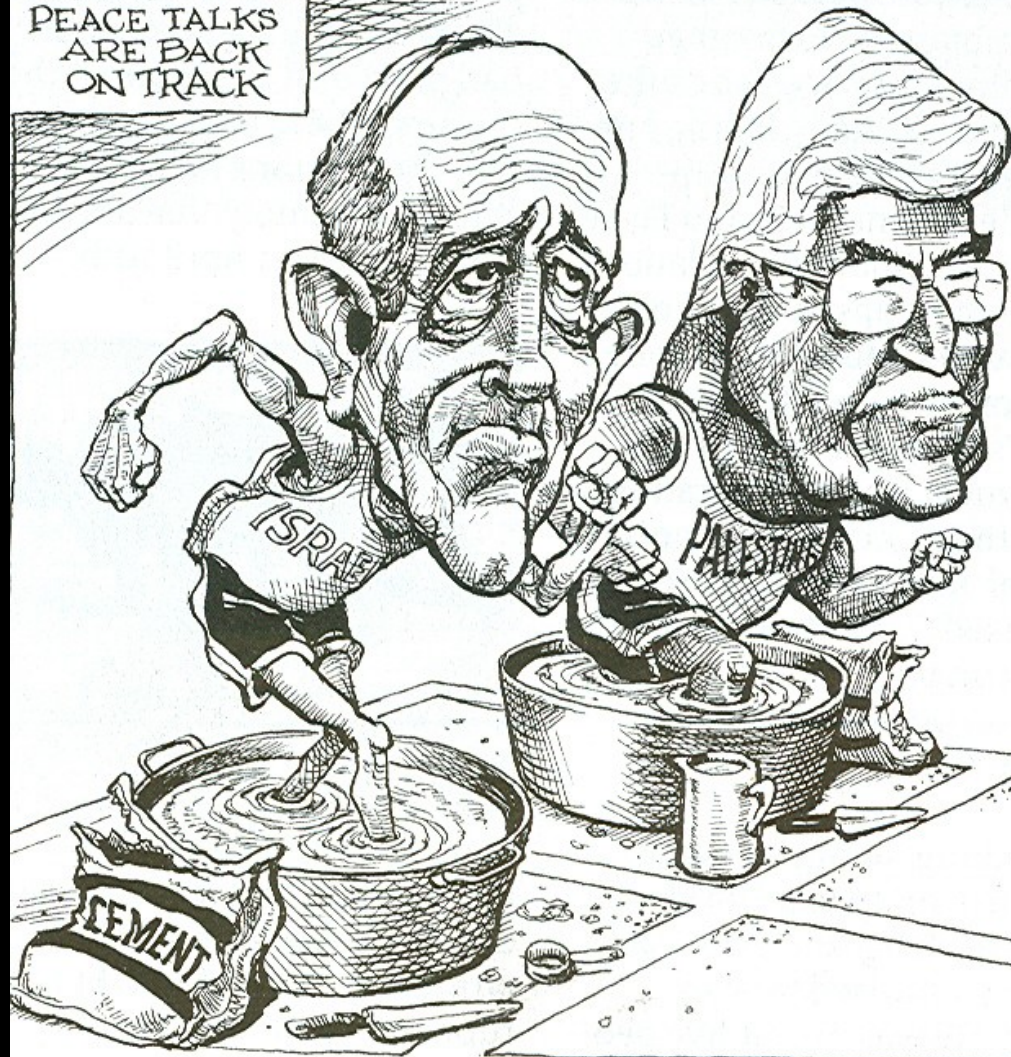
Figure 3.1 Relationships between leisure, recreation and tourism. Note: The relative proportions of the different sub-areas in Fig. 3.1 are not fixed, but vary from one individual to another depending on variations in personal preferences and structural factors such as age, ethnicity, class, gender, sexuality and ability.

Read the inside story
on the issues affecting
the outside world.

Social constructions

Relations, processes, practices, places, institutions created through conscious and unconscious action. Social constructions may, therefore, be both intended and unintended consequences of social behaviour and action. The critical point, however, is that social constructions are made by people in society and so may be transformed and re-made. This is a vital political possibility to which economic geographies are no exception.

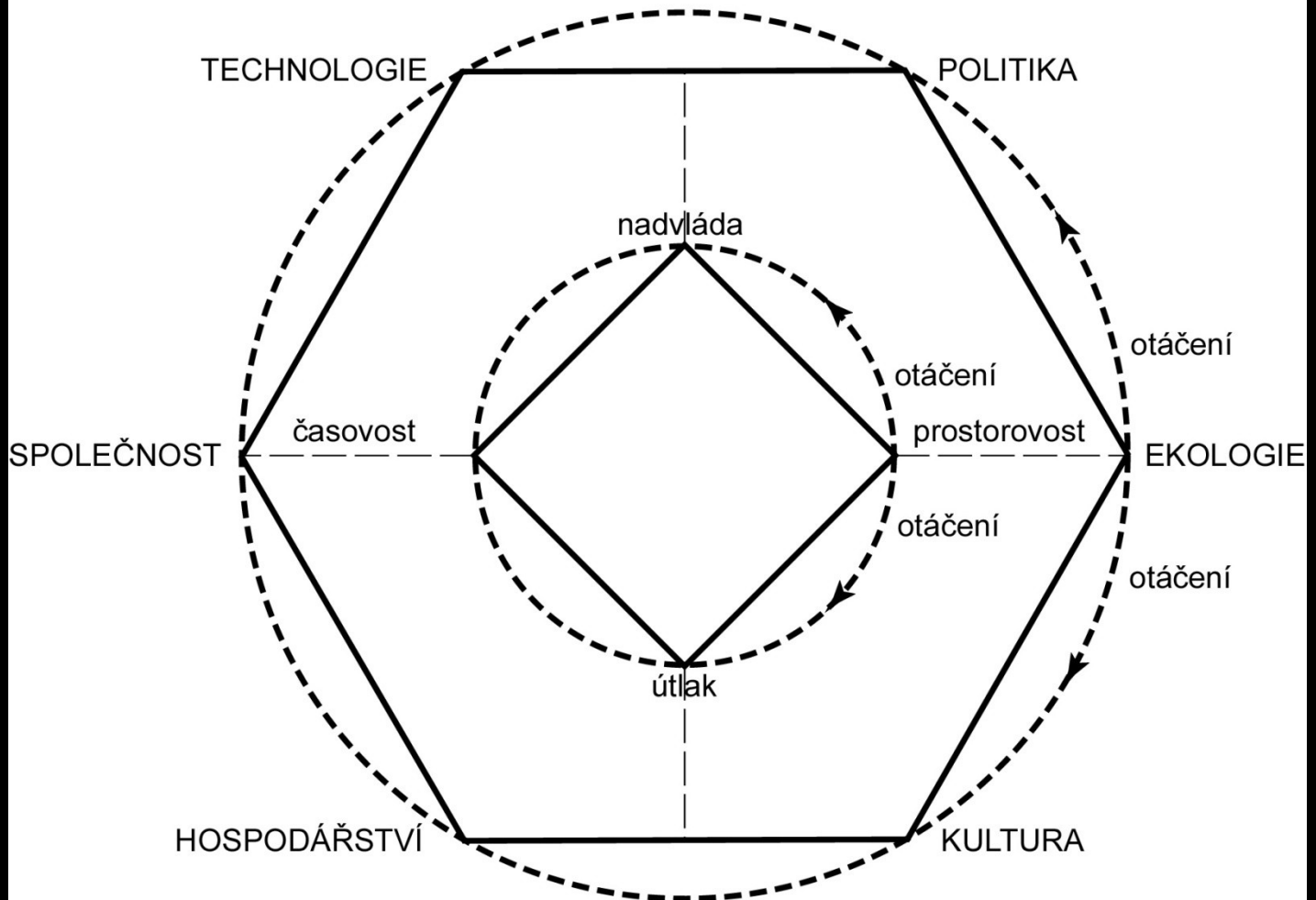
MIDDLE EAST
PEACE TALKS
ARE BACK
ON TRACK



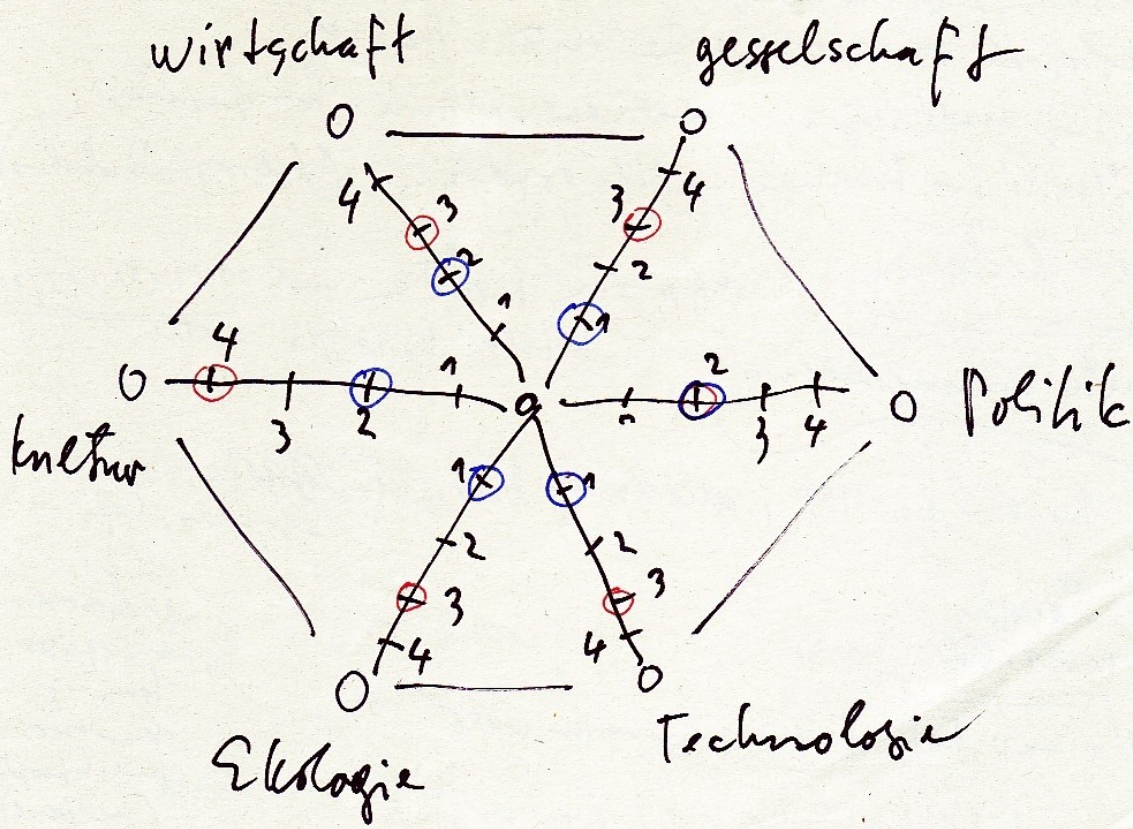
IT'S A
START



ESPECT & TODS







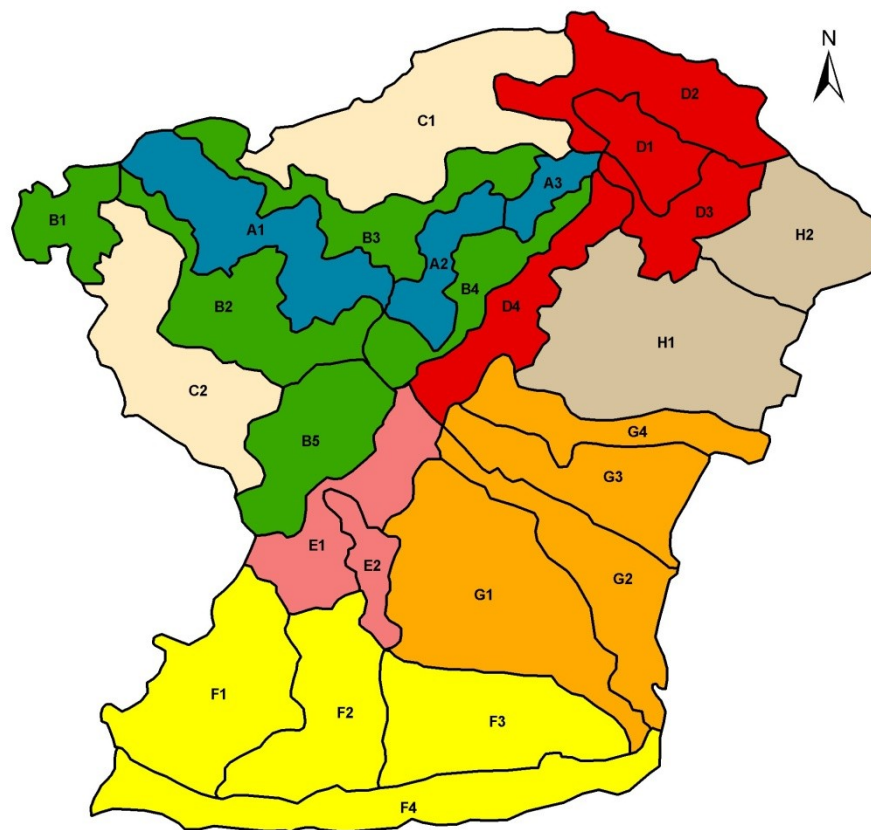
ideal
 real *Reichsland*

State of Eric - *Säbe*

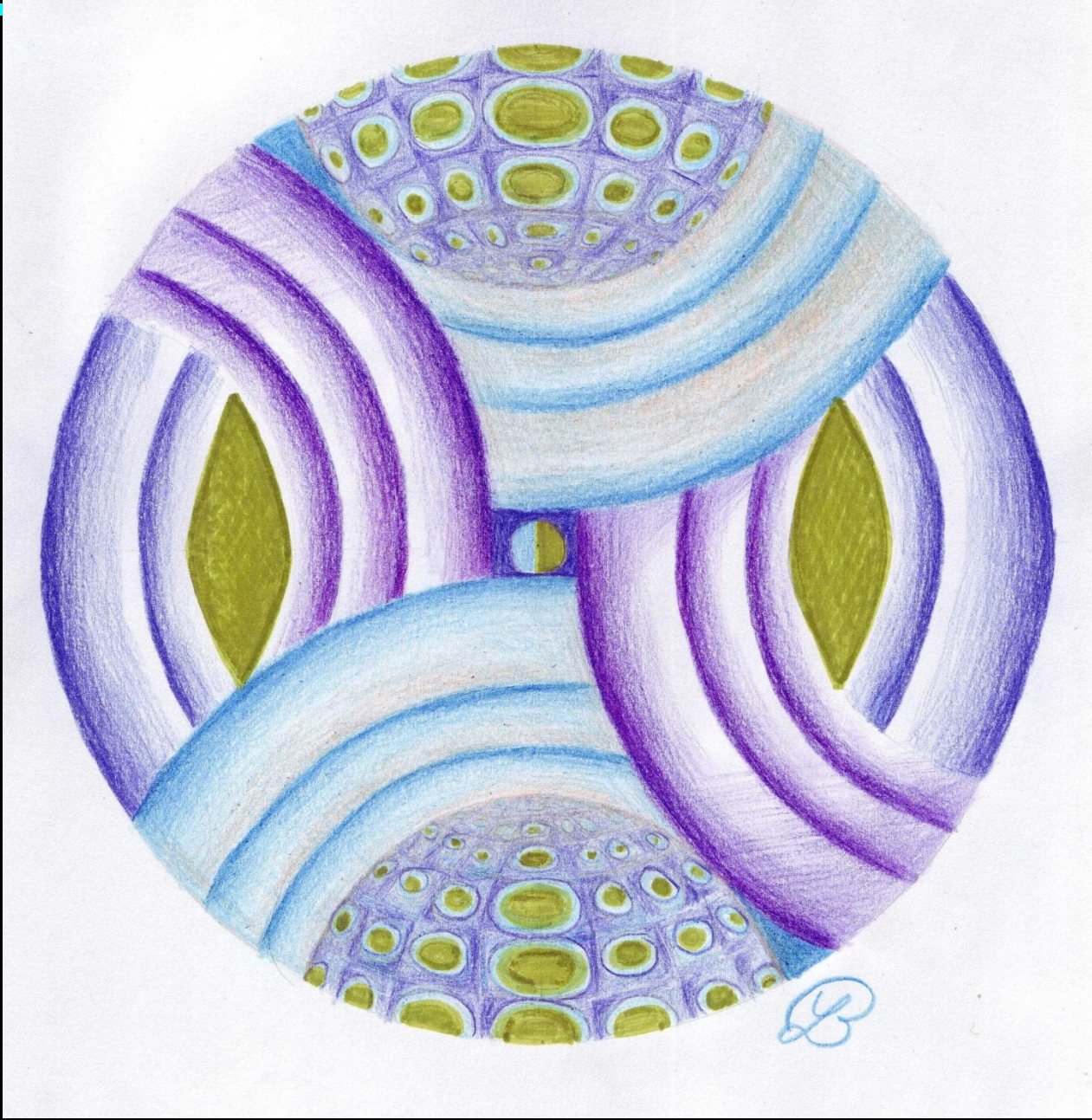
CULTURAL LANDSCAPE UNITS

RETZ-ZNOJMO

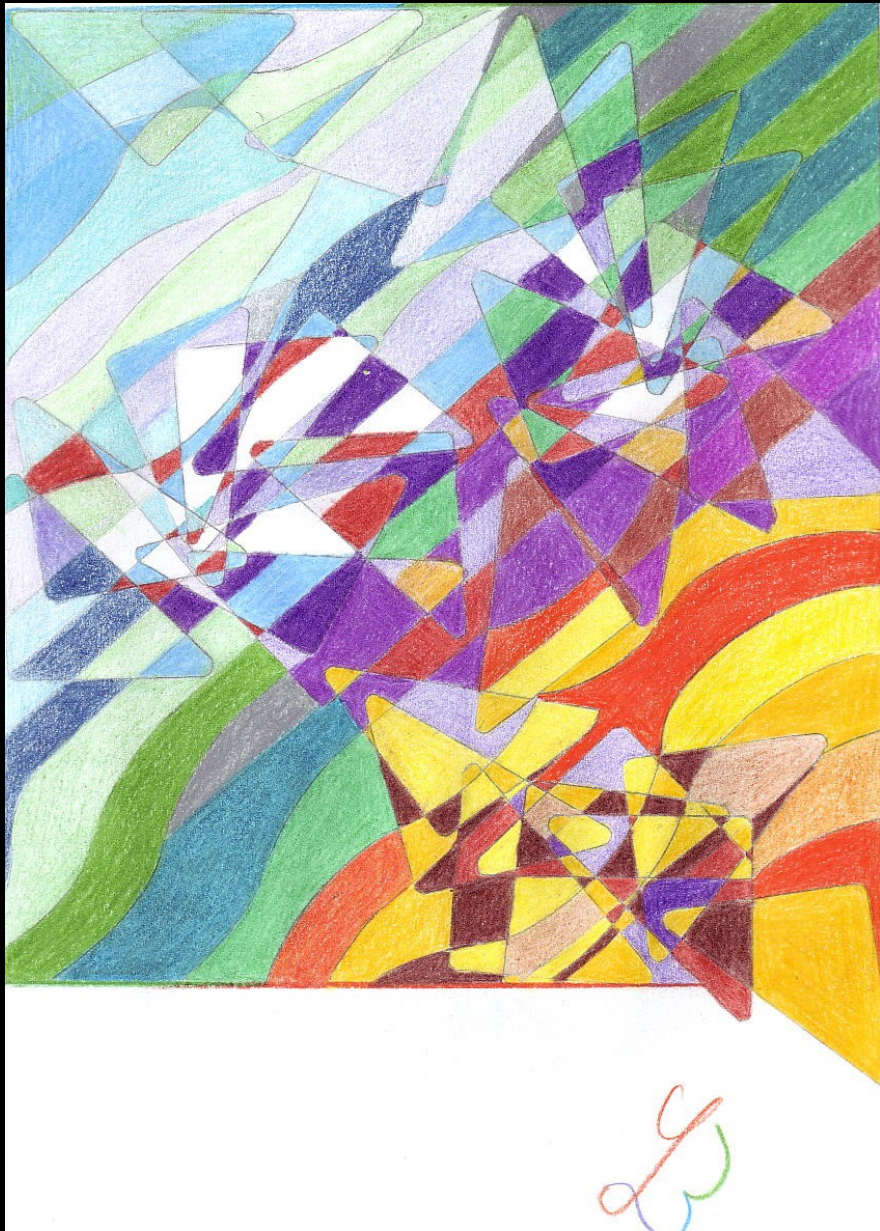
Alois HYNEK, Kateřina KEPRTOVÁ, BRNO 2006



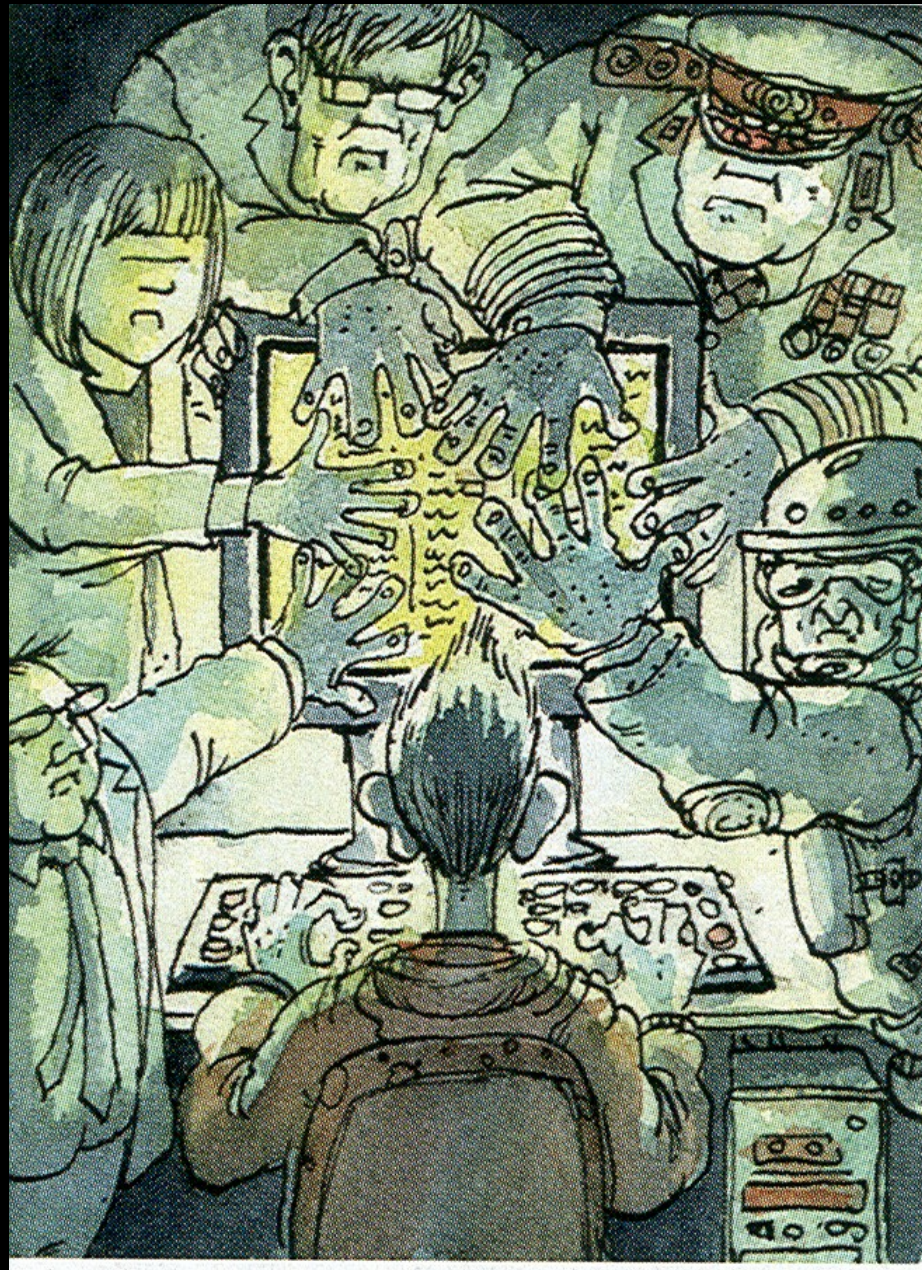
2 1 0 2 4 6 8 10 km



LB



- ★ Funkcí popularizace geografie je jen motivovat veřejnost k chápání discipliny, ke kontaktu s ní. Každá popularizace je zjednodušení, ale ne každé zjednodušení je popularizace (viz US standardy geografického vzdělávání).
- ★ Rozdíl abstraktní – konkrétní myšlení. Popularizace si nedává ambici generalizace, funkcí popularizace je zaujmout a naučit hlavně genericky myslet
- ★ Geografii dnes všichni pěstují, je centrální pro řadu disciplin, ale ona sama ani o tom neví...jiné discipliny si ji rozebírají, ve vzdělávání ztrácí pozici
- ★ sociální konstrukty – soubor zvláštních významů, jež jsou vztaženy k charakteristikám a identitám lidí a míst obecným sociálním a kulturním používáním, reprezentují převažující pohled na předmět podle zdrojů a cest, jimiž obíhají ideje ve společnosti
- ★ reprezentace – kulturní praktiky a formy, jimiž společnosti interpretují a zobrazují svět kolem a prezentují jej jiným



INTRODUCING HUMAN GEOGRAPHIES

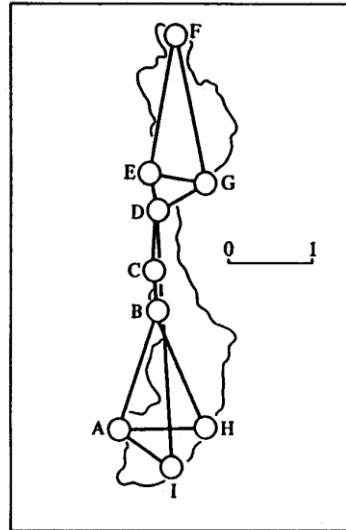
Second Edition



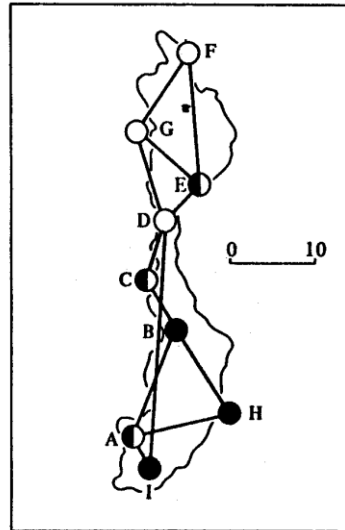
Edited by Paul Cloke, Philip Crang and Mark Goodwin

Spatiality

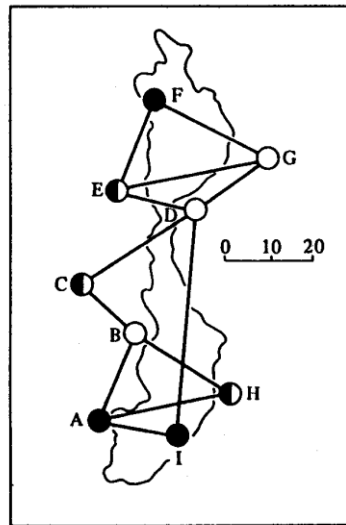
socially produced space. This term is used by Human Geographers to emphasize how space is socially constructed and experienced, rather than being an innate backdrop to social life (*see also* SOCIAL CONSTRUCTION). As such it is a central concept of contemporary Human Geography. It is sometimes used in the plural, spatialities, in order to stress the many different ways in which space can be constructed and experienced.



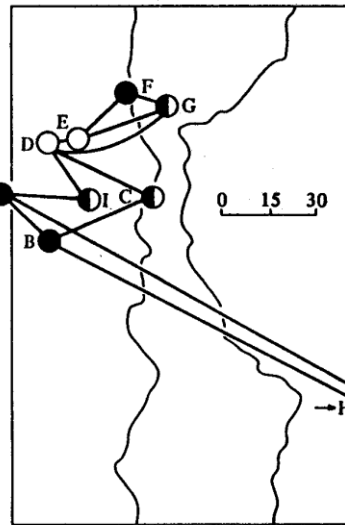
(A) Distance (km)
Error %



(B) Time (minute)
Error 7.1%

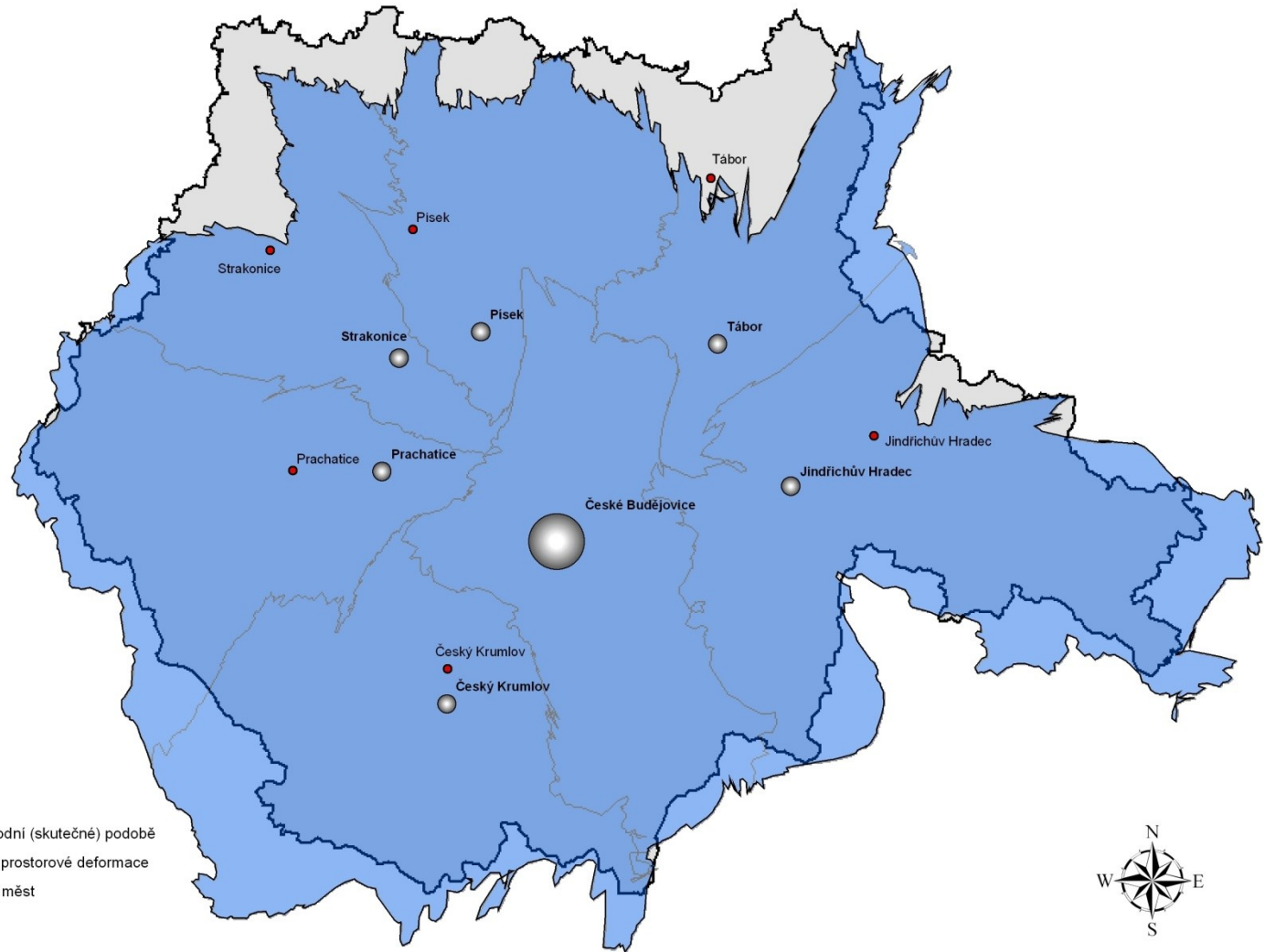


(C) Cost (schilling)
Error 14.8%



(D) Frequency (waiting time in minutes)
Error 8.4%

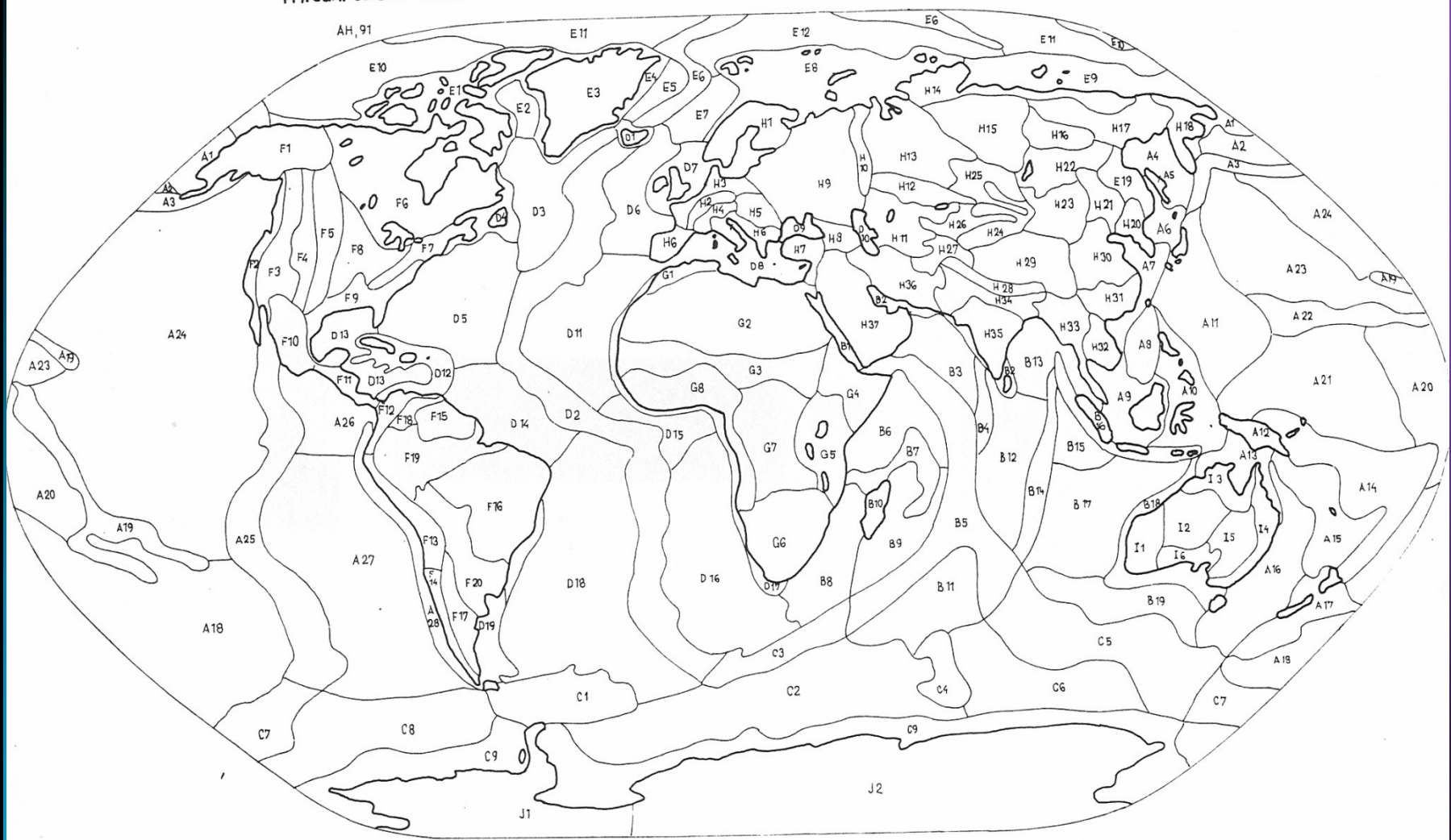
Prostorová deformace obcí Jihočeského kraje na základě časové dostupnosti Českých Budějovic

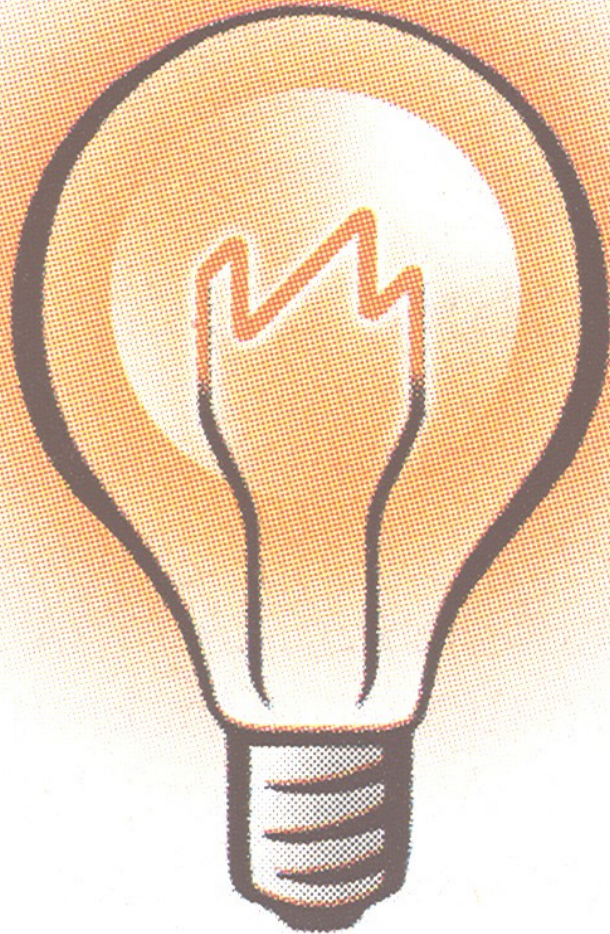


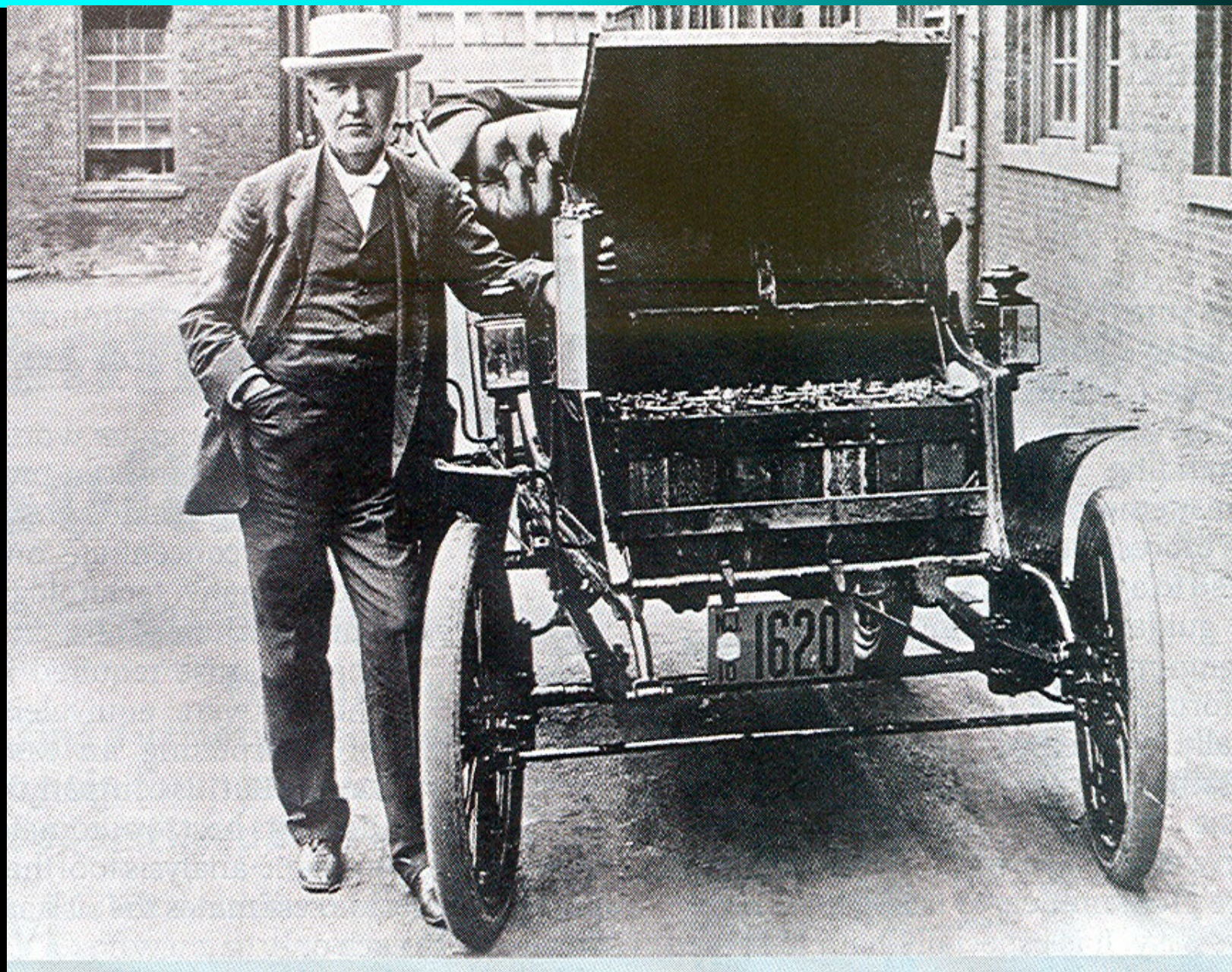
0 10 20 40 60 80 km

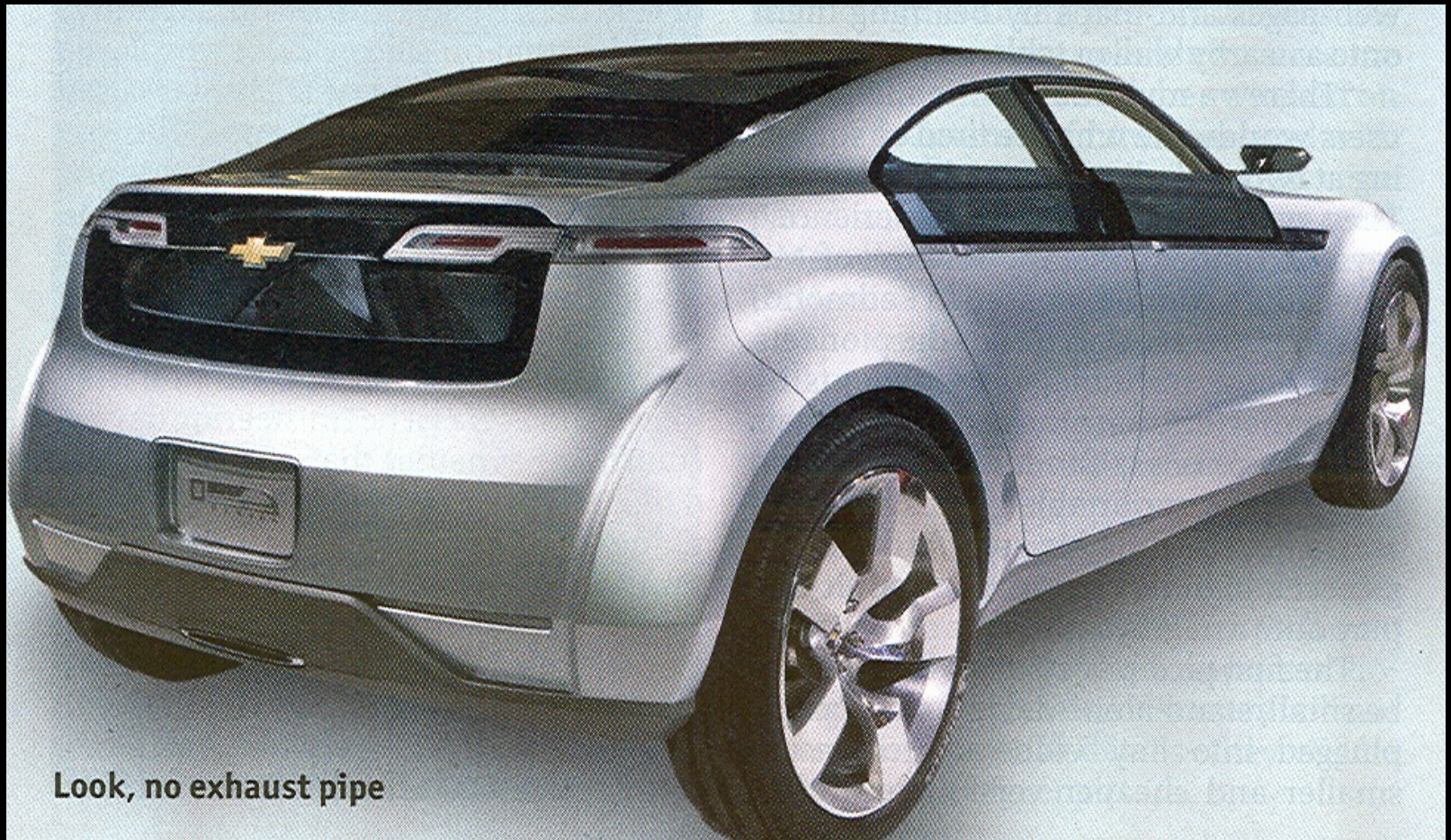


Přírodní oblasti Zeme









Look, no exhaust pipe

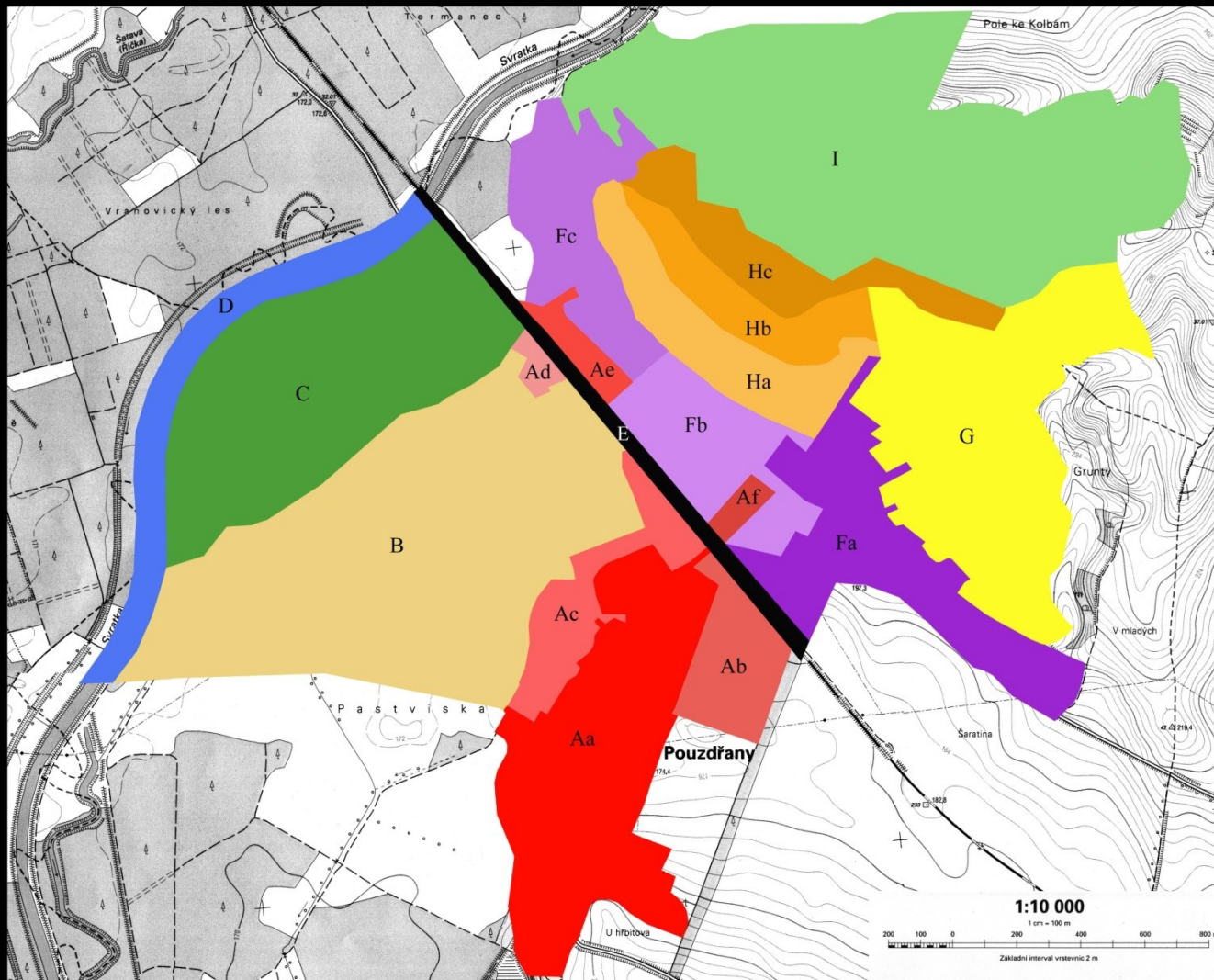


The battle for Wikipedia's soul

- Respect and care for the community of life.
- Improve the quality of human life.
- Conserve the earth's vitality and diversity.
- Minimise the depletion of non-renewable resources.
- Keep within the earth's carrying capacity.
- Change personal attitudes and practices.
- Enable communities to care for their own environments.
- Provide a national framework for integrating development and conservation.
- Create a global alliance.

(Source: Park, C., *The environment: principles and applications*, Routledge, 1997)

Figure 14.32 Principles of sustainable development



Pouzďřany: využití země

A.Hynek, B. Svozil

- Aa sídelní území
- Ab zemědělské objekty
- Ac okrajová lada
- Ad U mlýna
- Ae mlýn, sídelní území
- Af sídelní území
- B orná půda
- C lužní les
- D Svratka
- E železnice, silnice
- Fa zahrádkářské úpatí
- Fb orná půda
- Fc orná půda, zahrádky
- G Pouzdřanská step
- Ha dolní vinohrady
- Hb terasované vinohrady
- Hc rozsochové vinohrady
- I Kolby

DOROTHY COOKE

T: +44 (0)1865 422840

LEADERSHIP@SBS.OX.AC.UK

08-13 JUN 2008

16-21 NOV 2008

DARKNESS OR ILLUMINATION?

THE UNIVERSITY OF OXFORD:
EDUCATING LEADERS FOR 800 YEARS

THE OXFORD STRATEGIC LEADERSHIP PROGRAMME

Leadership cannot be taught, but leaders can be educated. The best leaders are those who keep learning, even at the top of their careers.

The Oxford Strategic Leadership Programme gives senior executives the opportunity to stand back from the action and question their assumptions and beliefs, challenging them to think deeply and creatively about the leadership issues that they face.

To find out more about this programme, please contact Dorothy Cooke or visit our website.

WWW.SBS.OXFORD.EDU/LEADERSHIP



oxford
SAID BUSINESS SCHOOL

TERÉNNÍ CVIČENÍ - PROCES

terénní cvičení

příprava

- „předterénní“ semináře se studenty
- samostudium rozvojových koncepcí a analýz
- vypracování úplné (stručné) charakteristiky zadaného subregionu

rekognoskace

- společná „exkurzní“ část terénního cvičení
- výběr témat charakterizující celý mikroregion
- vhodný výběr „aktérů“ mikroregionu

sběr dat

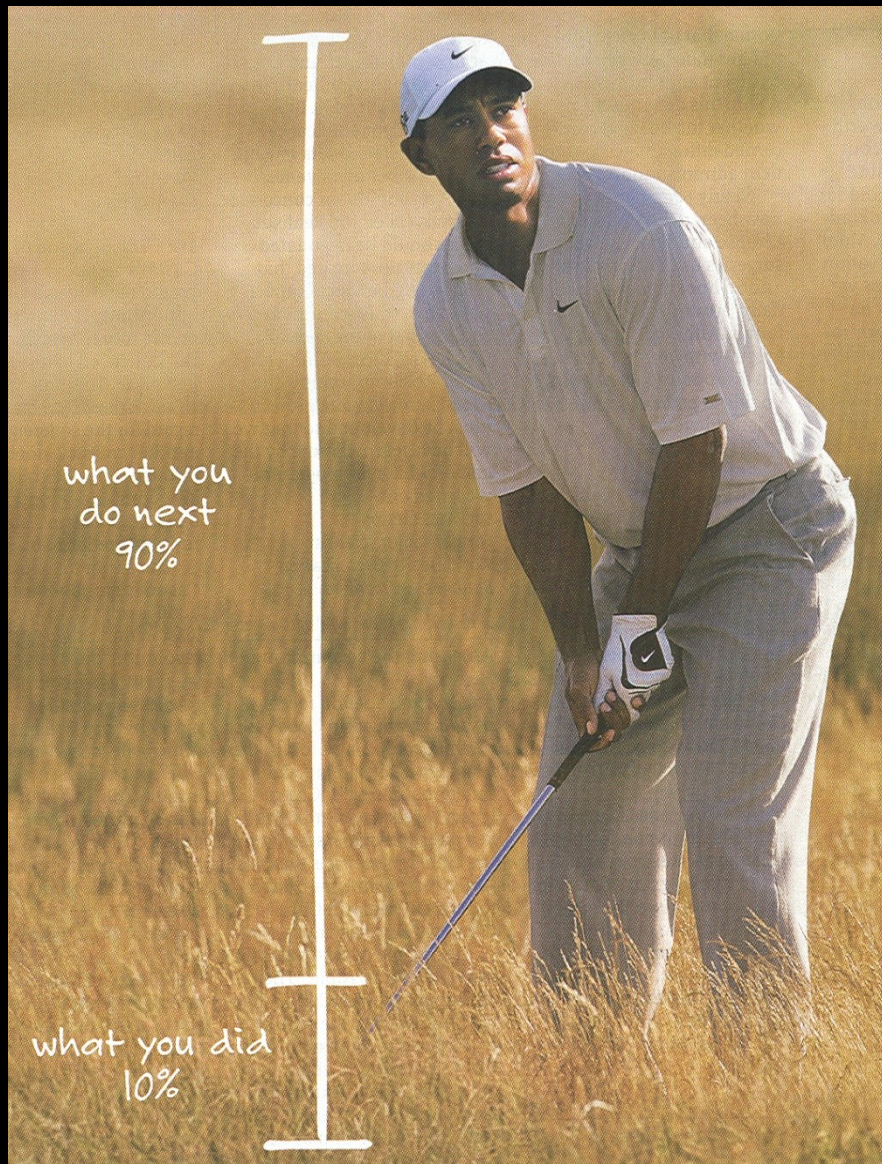
- samostatná práce studentů
- dva dny
- úplná charakteristika subregionu dle zadané osnovy

zpracování dat

- interpretace dat
- prezentace výsledků terénního průzkumu

práce v terénu

práce v katedrových učebnách



what you
do next
90%

what you did
10%

Jiří Blažek
David Uhlíř

TEORIE REGIONÁLNÍHO ROZVOJE

- › nástin
- › kritika
- › klasifikace

II. Hlavní metodologické přístupy	19
II.1 Pozitivismus	20
II.2 Postpozitivistické směry	23
II.2.1 Kritický racionalismus a falzifikace	23
II.2.2 Postpozitivismus ve filozofii vědy	24
II.2.3 Strukturalismus	26
II.2.4 Kritický realismus	28
II.2.5 Teorie strukturace	30
II.3 Relativistické přístupy	33
II.3.1 Hermeneutika	33
II.3.2 Poststrukturalismus a postmodernismus	35



intel
Centrino
inside™
Core™ 2 Duo
inside™