

ÚSTAV BOTANIKY A ZOOLOGIE

ŘEDITEL ÚSTAVU:

doc. RNDr. Jan Helešic, Ph.D.

Terezy Novákové 64, Brno – Řečkovice

Budova 10

PEDAGOGICKÝ ZÁSTUPCE:

Mgr. Iveta Hodová, Ph.D.

Kotlářská 2, Brno

Budova 8 – v podkroví vlevo

<http://botzool.sci.muni.cz/>

ÚSTAV BOTANIKY A ZOOLOGIE

Bc. program: Ekologická a evoluční biologie

- **Obor: Ekologická a evoluční biologie**
 - Směr: Botanika
 - Směr: Zoologie
- **Obor: Biologie se zaměřením na vzdělávání**

Mgr. program: Ekologická a evoluční biologie

- **Obor: Botanika**
 - Směr: Biosystematika rostlin
 - Směr: Ekologie rostlin
 - Směr: Fykologie a mykologie
- **Obor: Zoologie**
- **Obor: Učitelství biologie pro střední školy**

NEJDŮLEŽITĚJŠÍ ZDROJE INFORMACÍ:

- Studijní katalog biologie
- Studijní a zkušební řád MU
platný od 1. 2. 2012
- Informační systém MU
- Web fakulty
- Web ústavu



MASARYKOVA UNIVERZITA PŘÍRODOVĚDECKÁ FAKULTA

vyhledat:

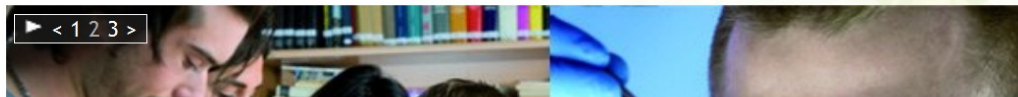
MUNI IS INET WEBMAIL

v obsahu

v osobách

O fakultě | Struktura fakulty | Uchazeči o studium | **Studium** | Věda a výzkum | Zahraniční vztahy | Kontakty

Bakalářské a magisterské | Doktorské | Rigorózní řízení | Celoživotní | Harmonogram | Rozvrh | Studenští poradci | Nab. zaměstnání



Rok 2012/2013

Podzimní semestr

Registrace	4. června 2012 - 5. srpna 2012
Žádost o zápis do semestru (kromě 1.roku studia)	21. května 2012 - 23. září 2012
Zápis do semestru (kromě 1.roku studia)	1. srpna 2012 - 24. září 2012
Období pro zápis předmětů	2. září 2012 - 30. září 2012
Výuka	17. září 2012 - 21. prosince 2012
Období prázdnin	22. prosince 2012 - 1. ledna 2013
Zkouškové období	2. ledna 2013 - 13. února 2013

Jarní semestr

Registrace	3. prosince 2012 - 6. ledna 2013
Žádost o zápis do semestru	2. ledna 2013 - 24. února 2013
Zápis do semestru	1. února 2013 - 25. února 2013
Období pro zápis předmětů	3. února 2013 - 3. března 2013
Výuka	18. února 2013 - 20. května 2013
Zkouškové období	21. května 2013 - 1. července 2013
Období prázdnin	2. července 2013 - 31. srpna 2013

růmysl,
nu přírody.
ávě, prům

ak

olekul



MASARYKOVA UNIVERZITA PŘÍRODOVĚDECKÁ FAKULTA

- O fakultě
- Struktura fakulty
- Uchazeči o studium
- Studium**
- Věda a výzkum
- Zahraniční vztahy
- Kontakty

» PŘF MU » Studium » **Bakalářské a magisterské** » Studijní katalogy

Bakalářské a magisterské studium

Studijní katalogy

Akademický rok 2012/2013

- Studijní katalog Biologie
- Studijní katalog Chemie
- Studijní katalog Biochemie
- Studijní katalog Fyzika
- Studijní katalog Matematika
- Studijní katalog Geologie
- Studijní katalog Geografie

Pozor: změna po vydání Studijního katalogu

Studenti 1. semestru navazujících magisterských oborů učitelství si místo předmětu XS110 Prezenční seminář 1 zapíšou jednu z jeho variant XS110m, XS110f, XS110c, XS110b resp. XS110z podle zaměření diplomové práce na matematiku, fyziku, chemii, biologii resp. geografii.

Akademický rok 2011/2012

- Studijní katalog Biologie

- Studijní oddělení
- Umístění studijního oddělení a úřední hodiny
- Proděkan pro studium
- Aktuality
- ▶ Základní informace o studiu
- ▶ Přijímací řízení
- Studijní katalogy
- ▶ Studijní obory
- ▶ Pokyny ke studiu
- Garanti a pedagogičtí zástupci
- Komise pro státní závěrečné zkoušky
- Studium jazyků
- Formuláře
- Legislativa
- Čtete magazín "Učit se učit"

HARMONOGRAM

- Akademický rok
- 2 semestry
- Období výuky a zkouškové období

SOUBĚH STUDIÍ

- Zápis do semestru: do každého studia zvlášť!
- Zápis předmětů: do každého studia zvlášť!

KREDITOVÝ SYSTÉM

- Absolvování studia – získání kreditů za *předměty v předepsané skladbě* (Studijní katalog, kontrolní šablona)
- *Minimální kreditová hodnota studia*: 30tinásobek standardní doby studia v programu v semestrech
- Bc. 180 kreditů, navazující Mgr. 120 kreditů

ZÁPIS DO SEMESTRU

- Prostřednictvím IS MU
- Max 5. pracovní den po dni zahájení výuky
- **Právo na zápis:**
 - Úspěšně ukončené opakované předměty z bezprostředně předcházejícího semestru
 - Splněná některá z těchto podmínek:
 - Alespoň **20 kreditů** za předměty zapsané v bezprostředně předcházejícím semestru ve všech svých studiích
 - ! Souběžná studia: týž předmět se započítá jen jednou!
 - Alespoň **45 kreditů** za předměty zapsané ve dvou bezprostředně předcházejících semestrech ve všech svých studiích
 - ! Souběžná studia: týž předmět se započítá jen jednou!
 - **Dovršení minimální kreditové hodnoty** v některém svém studiu + doba studia v žádném z nich nepřesáhla standardní dobu; započtení kreditů absolvovaných i uznaných
 - **Získání kreditů v některém studiu odpovídající alespoň 30násobku počtu již absolvovaných semestrů** daného studia + doba studia v žádném nepřesáhla standardní dobu

ZÁPIS PŘEDMĚTŮ

- Žádost o zápis předmětů – elektronicky
- Max 13. kalendářní den po dni zahájení výuky
- **Období registrace předmětů**
- **Období pro zápis předmětů**
- **Prerekvizity**
- Žádost o výjimku při zápisu předmětu se zdůvodněním
- Zrušení registrace nebo zápisu: v období pro zápis předmětů
- V Bc. programech povinnost zapsat v prvních dvou semestrech povinné a povinně volitelné předměty podle doporučeného studijního plánu (pokud ve 2. semestru nechybí prerekvizita z 1.)

- **Předměty povinné**
- **Předměty povinně volitelné** – součástí povinného bloku (stanoven minimální počet předmětů, popř. minimální počet kreditů)
- **Předměty volitelné**

- **Výběr předmětů:**
 - Dle kódů
 - Z nabídky v šabloně
 - Z období, do kterého se student registruje

Účast ve výuce: povinná, s výjimkou přednášek a konzultací

UKONČENÍ PŘEDMĚTŮ

- Zápočet
- Klasifikovaný zápočet
- Kolokvium
- Zkouška

- **Řádný termín**
- **Opravný termín – od jaro 2013:**
 - 2x u poprvé zapsaného předmětu
 - 1x u opakovaného předmětu
- **! Hodnocení „-“ bez omluvy, započítává se s hodnotou 4!**
Omluva do 5 pracovních dní

ROZDĚLENÍ NA SMĚR BOTANIKA A NA SMĚR ZOOLOGIE

- Přidělení kontrolní šablony
- Registrační šablona

BAKALÁŘSKÁ PRÁCE

- **Výběr tématu:**
 - Z balíku v ISu, webové stránky ústavu
 - Dohoda s vyučujícím
 - Téma schvaluje ředitel ústavu
- **Zadání Bc. práce:**
 - Formulář (web) – písemně, sekretariát ústavu
 - 3. ročník – do 30. 11.
- **Pokyny k vypracování:**
 - Web ústavu
- **Odevzdání: 30. 4.**