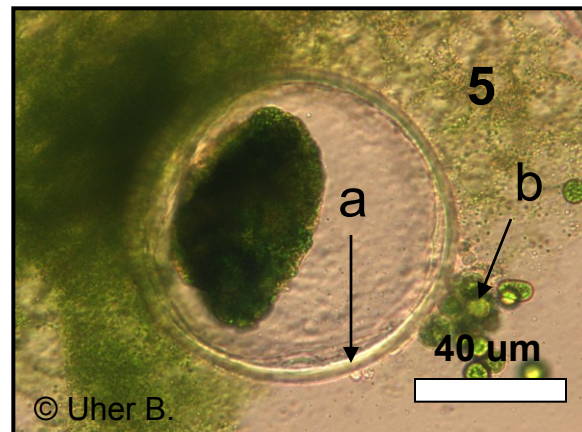
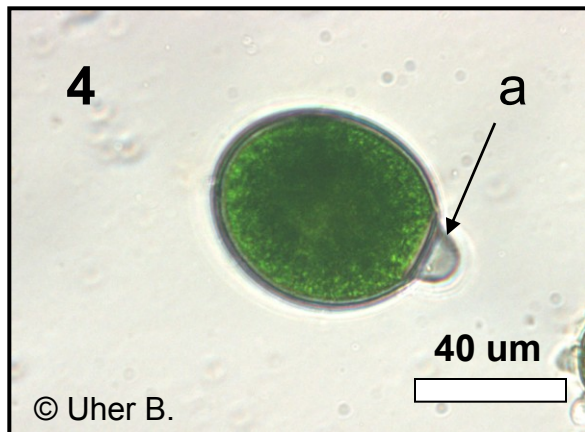
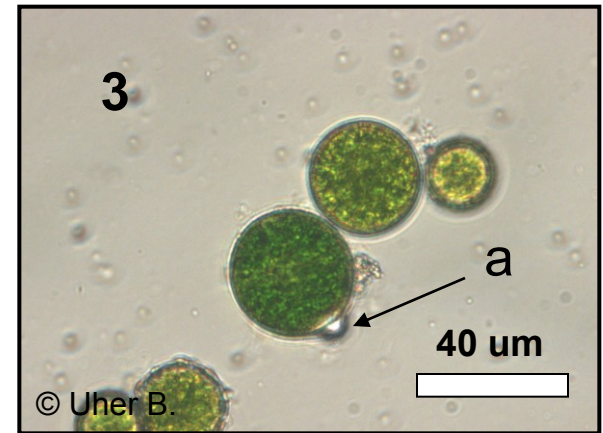
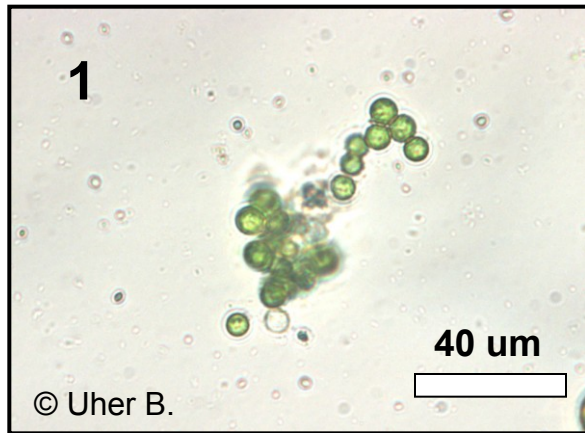
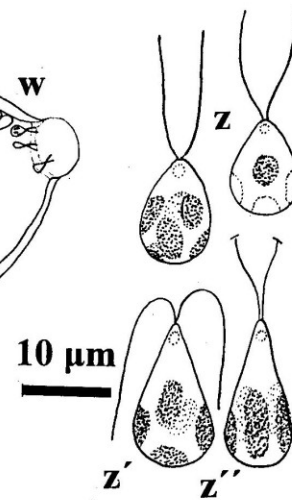
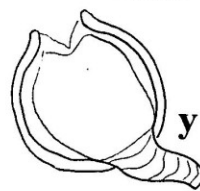
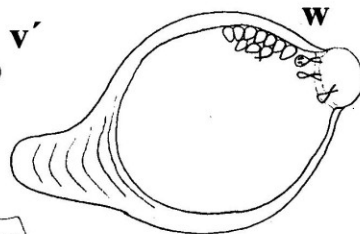
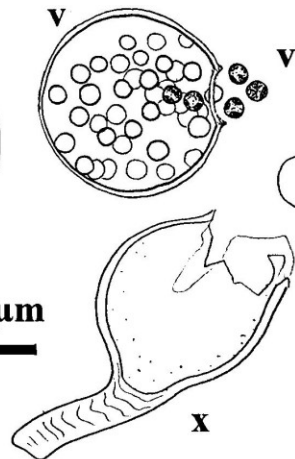
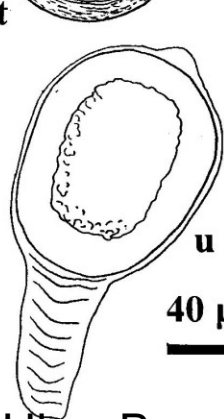
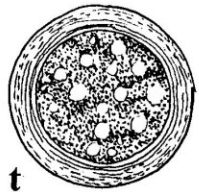
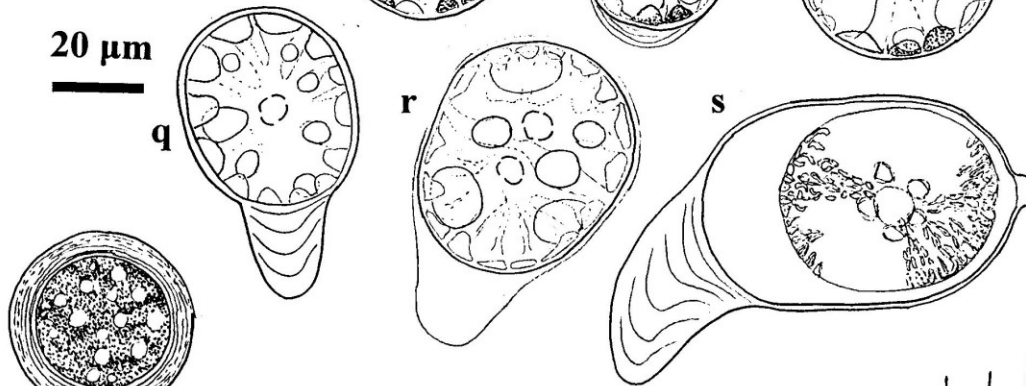
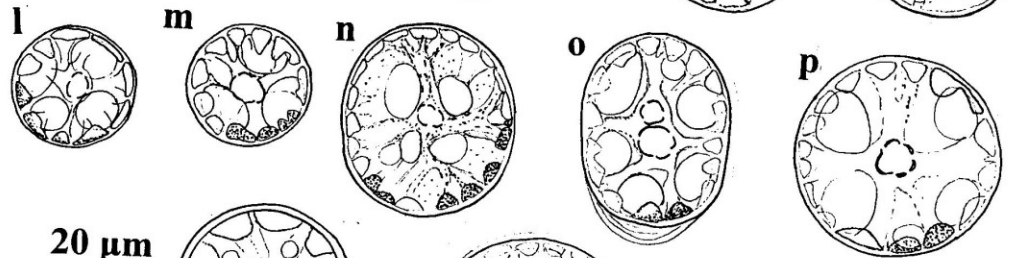
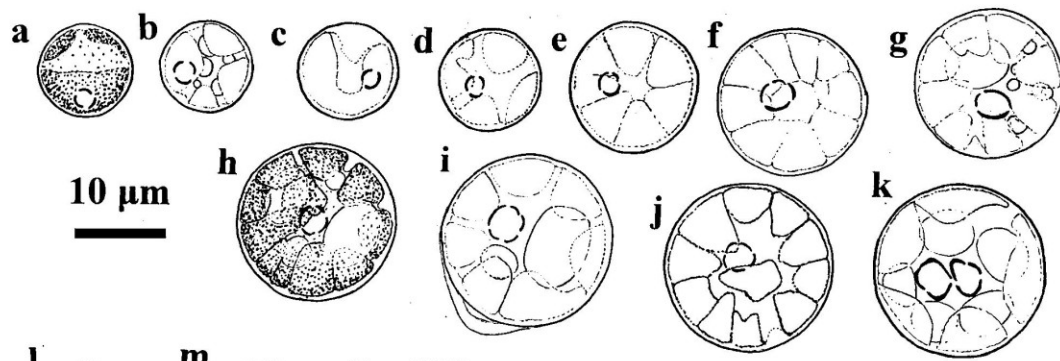


Odd.: Chlorophyta Třída: Chlorophyceae Řád: Chlorococcales



Obr. 1-6. *Kentrosphaera gibberosa* var. *gibberosa*: Obr. 1. Autospory s nástěnným chloroplastem; Obr. 2. Mladé vegetativní buňky s nástěnným a centrálním chloroplastem; Obr. 3. Dospělé vegetativní buňky s centrálním chloroplastem, a buňková stěna s výčnělkem; Obr. 4. Ovální dospělé vegetativní buňky, a výčnělek; Obr. 5. Prázdné autosporangium, a autosporangiální stěna, b autospory; Obr. 6. Stará vegetativní buňka.

Kentrosphaera gibberosa



Vývojové stadia

a-k mladé buňky s nástěnným chloroplastem

l-p dospělé buňky s centrálním chloroplastem

q-r buňky s výčnělkem buňkové stěny

s, w zoosporangia

u - stará buňka

v - autosporangium

v' - autospory

x, y - prázdné sporangia

z-z'' - zoospory