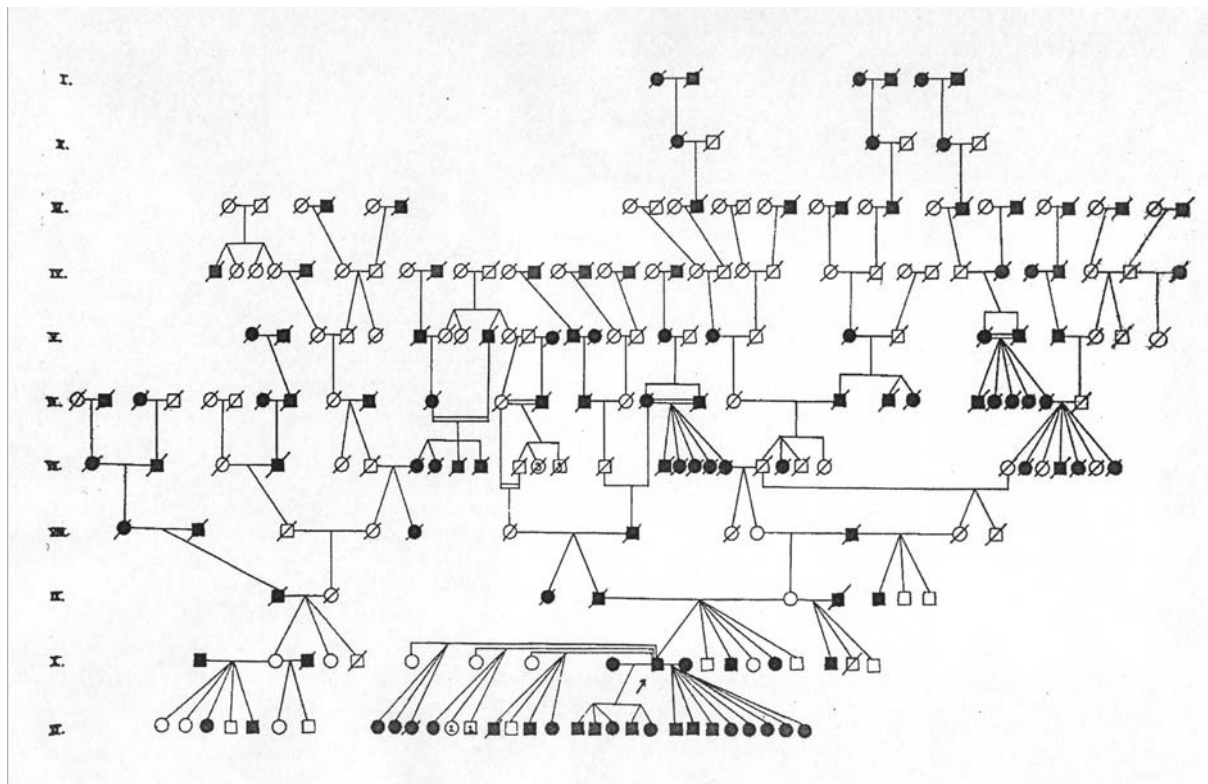


## Ukázka rodokmene psa s dědičností zbarvení „ruby“ u plemene Cavalier King Charles Spaniel.



(rodokmen vypracovala Zuzana Bayerová, 2006)

Dnešní Cavalier King Charles Spaniel je přímým potomkem „malých španělů“, které můžeme vidět na obrazech z 16. až 18. století. Malí španělé byli v té době poměrně běžní společníci dvorních dam v době vlády Tudorovců, ale svůj „královský titul“ King Charles Spaniel (po králi Karlu II) získali za vlády Stuartovců.

### U tohoto plemene se vyskytují čtyři druhy zbarvení:

black and tan



tricolor



ruby



blenheim



### Dědičnost zbarvení:

6 genů, z toho 4 se vyskytují v homozygotní sestavě u všech barevných rázů

CC – určuje jednobarevnost – mají jej všichni kavalíři

DD – určuje intenzitu pigmentu

BB – podmiňuje tvorbu černého pigmentu, bb – hnědé zbarvení

$a^{t,t}$  – podmiňuje přítomnost pálení u black and tan a trikolorů

E – určuje celkové černé zbarvení srsti u black and tan a trikolorů (EE, Ee), chybí u blenheim a ruby (v srsti nemají černou) a působí v interakci s genem  $a^t$

ee – způsobuje červené (ruby, hnědé) zbarvení

S – podmiňuje jednobarevnost,  $s^P$  pak podmiňuje strakatost = strakatí blenheimové a trikolori jsou  $s^P s^P$  a jednobarevní ruby a black and tan jsou pak SS nebo  $Ss^P$ .

### Všechny možné kombinace v genech S a E u kavalírů:

$s^P s^P ee$	blenheim
$s^P s^P Ee$	tricolor – nese vlohu pro červenou barvu
$s^P s^P EE$	tricolor - dominantně černý
$Ss^P ee$	ruby – nese vlohu pro strakatost
SSee	ruby - dominantně jednobarevný
$Ss^P Ee$	black and tan – nese vlohu pro červenou a pro strakatost
SSEe	black and tan – dominantně jednobarevný, s vlohou pro červenou barvu
$Ss^P EE$	black and tan – dominantně černý s vlohou pro strakatost
SSEE	black and tan – dominantně černý a jednobarevný

Sytost červené je znak polygenní, čím více aktivních alel, tím sytější zbarvení u ruby a blenheim.

***Obecně při páření kavalírů platí, že je zde postupná dominance ve zbarvení:***

**black and tan > tricolor > ruby > blenheim**

Rodokmen vypracovala a materiály poskytla Zuzana Bayerová.