


Stavba bakteriální buňky

Monika Mazgajová (150530)
Cytologie a morfologie bakterií



Stavba BB

- buněčná stěna
 - volutin
 - škrob a glykogen
 - tuk
 - pouzdra
 - měření velikosti buňky
- 

Buněčná stěna



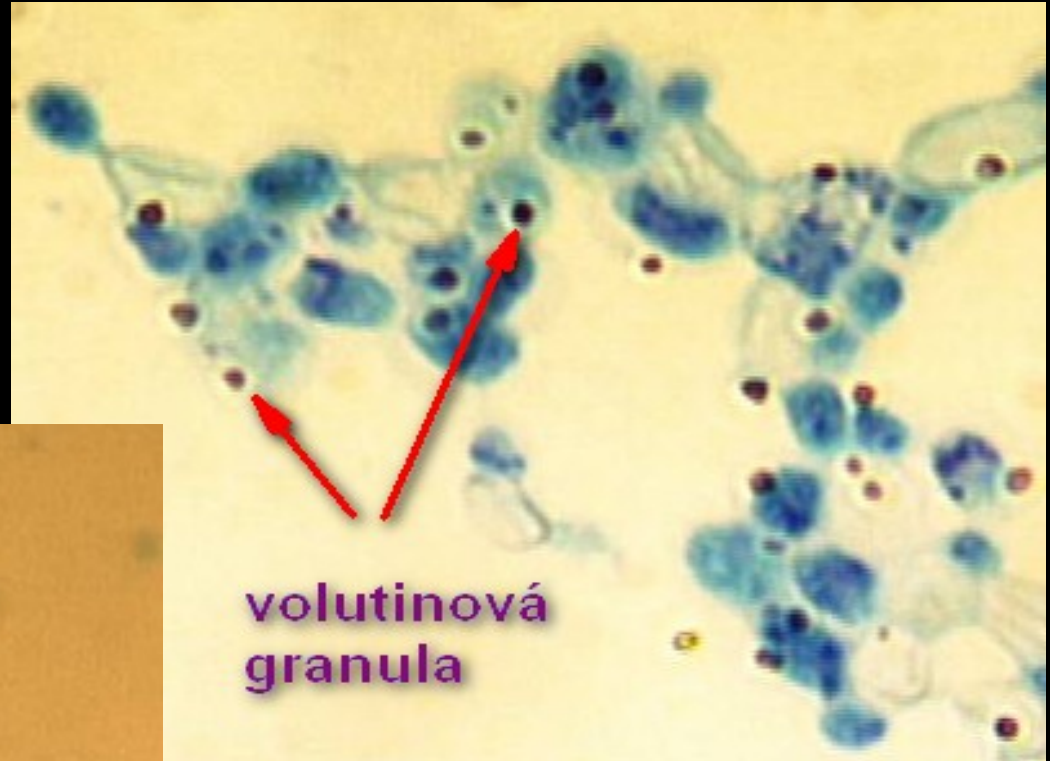
- *Bacillus cereus*
CCM 2010



- barveno krystalovou violetí
a pak kongo červení

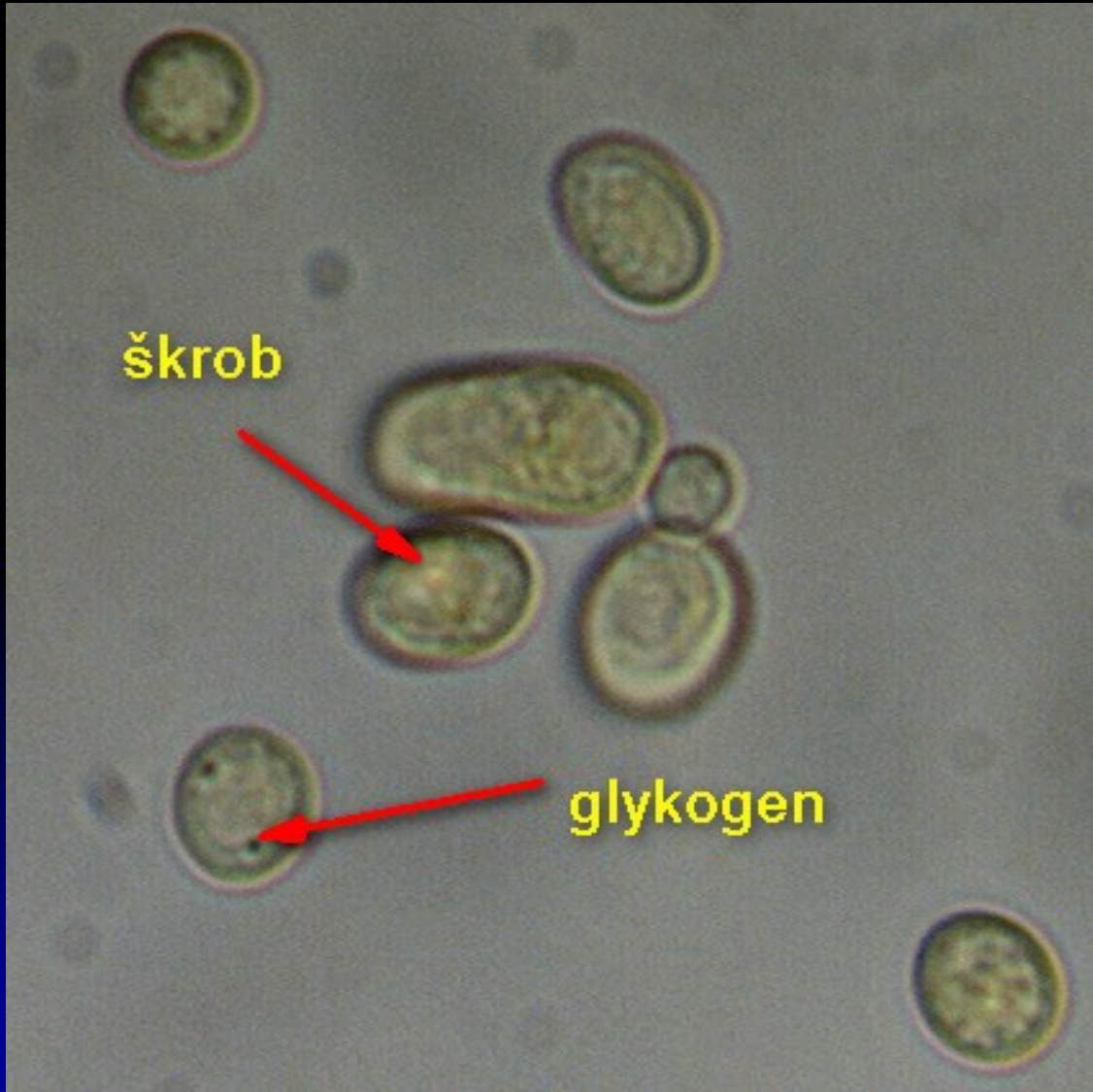
Volutin

- *Saccharomyces cerevisiae*



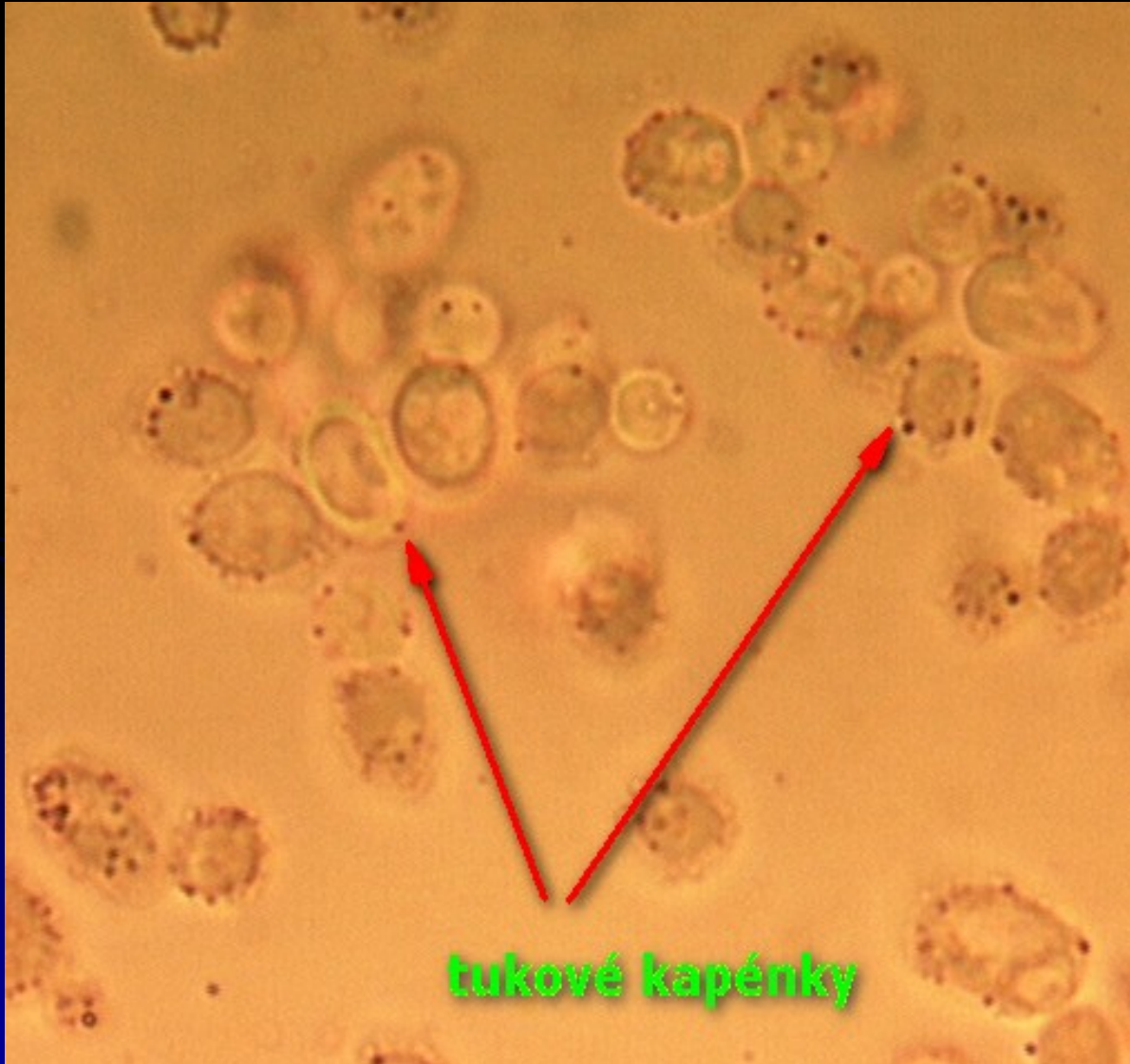
- barveno
polychromatickou
methylenovou modří

Škrob a glykogen



- *Saccharomyces cerevisiae*
- nativní preparát
barven Lugolovým
roztokem

Tuk



- *Saccharomyces cerevisiae*
- barveno roztokem Sudanu III po dobu 30-ti minut

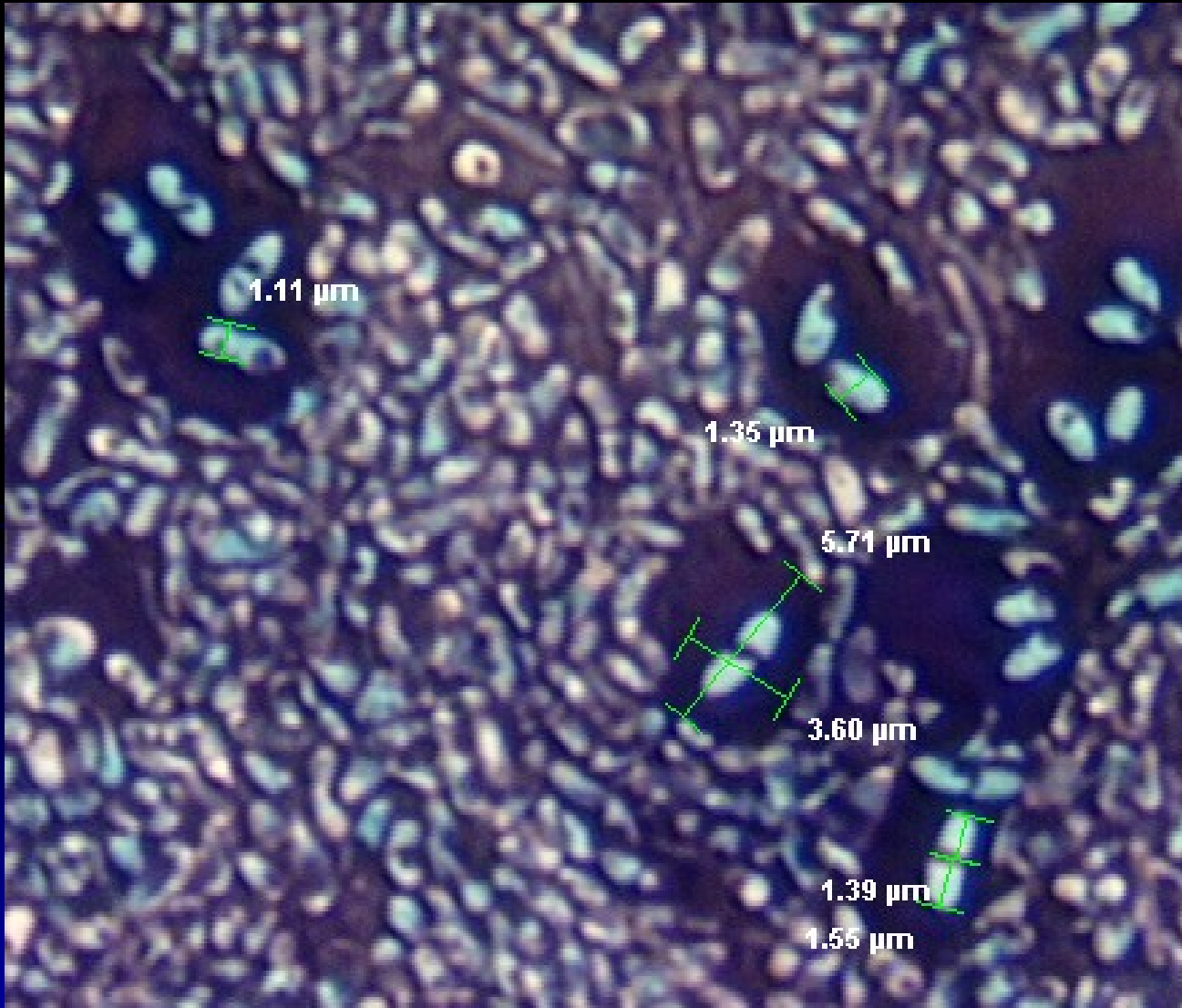
tukové kapénky

Pouzdra



- *Azotobacter vinelandii*
CCM 289
- barveno kongo červení, negativní barvení

Měření velikosti buněk



- *Azotobacter vinelandii* CCM 289
- negativní barvení