

STAVBA BAKTERIÁLNÍ BUŇKY

Martina Mahelová

Buněčná stěna

- Barvíme krystalovou violetí, převrstvíme Kongo červení



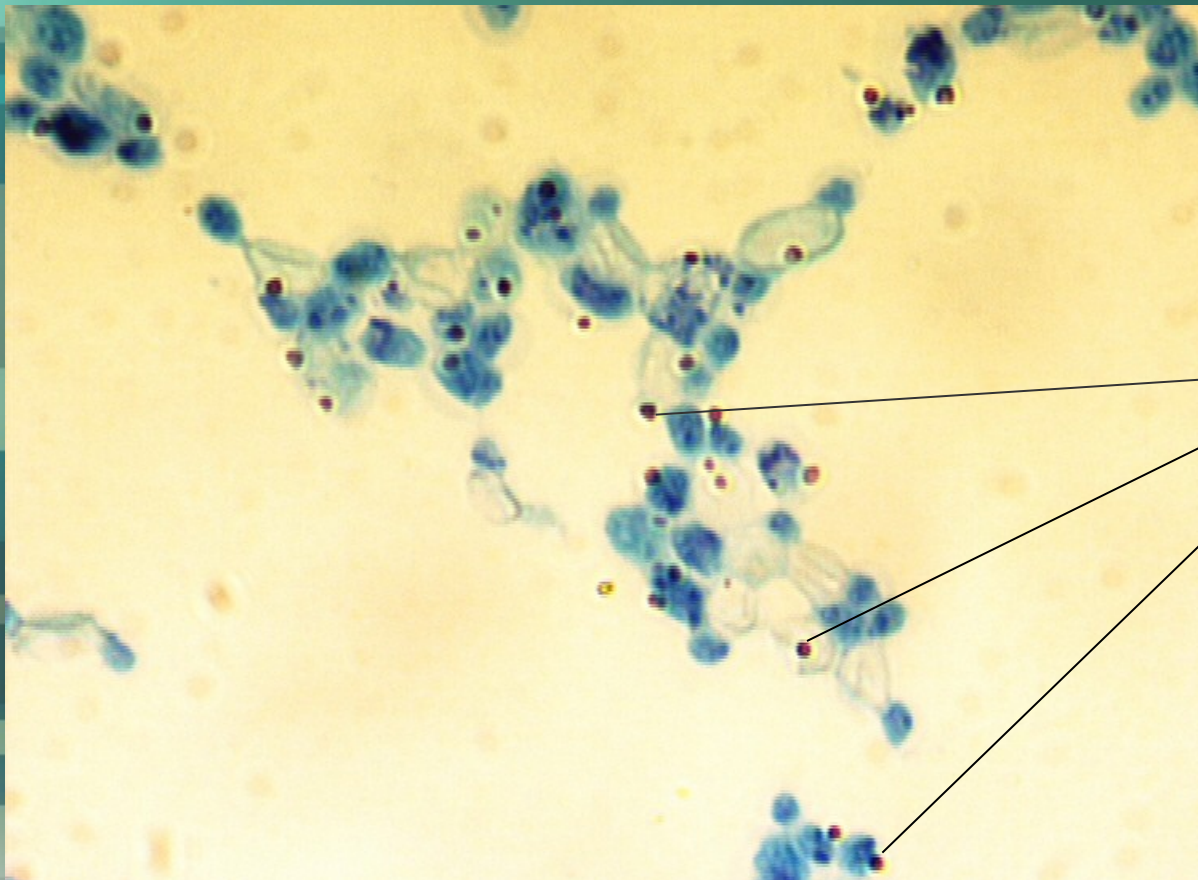
Tmavě zbarvená
buněčná stěna



Bacillus cereus CCM 2010

Volutin

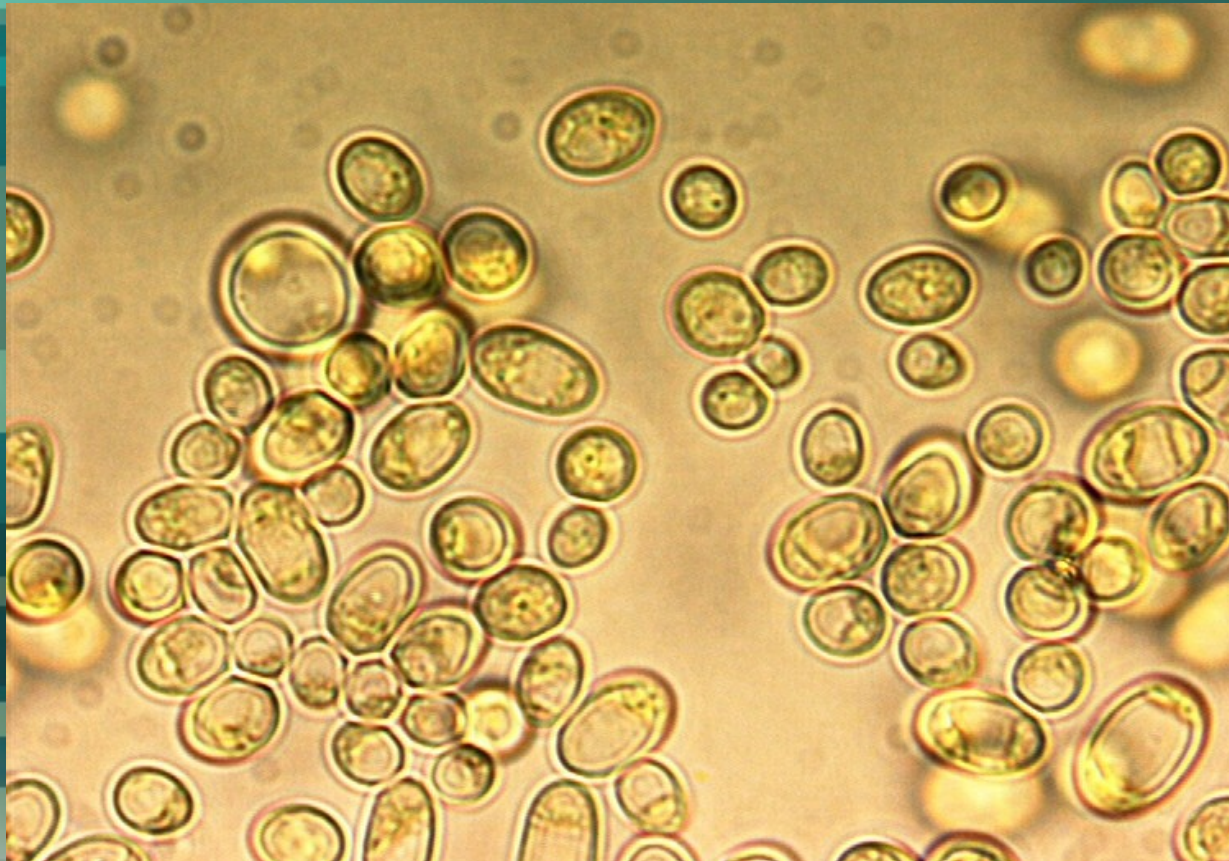
- Barvíme polychromatickou metylenovou modří



Volutin v
buňkách
*Saccharomyces
cerevisiae*

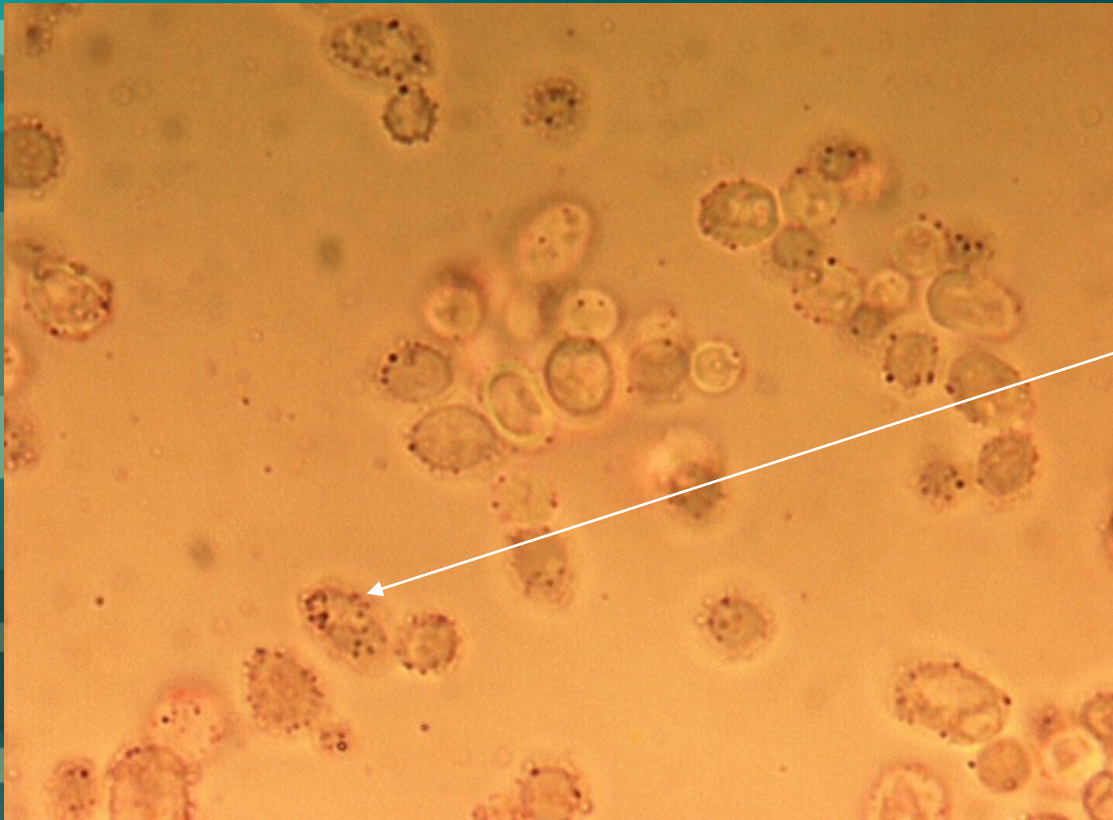
Škrob a glykogen

- Nativní preparát barvíme Lugolovým roztokem



Tuk

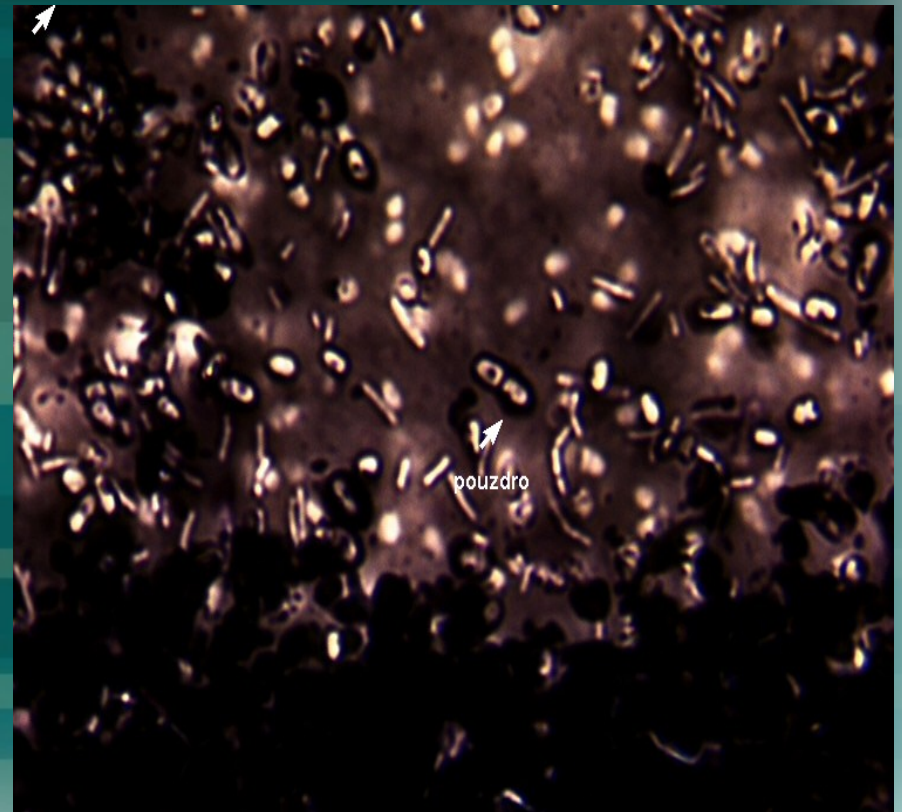
- Barvení v roztoku sudanu III



Tuk v buňkách
S. cerevisiae

Pouzdra a slizy u bakterií

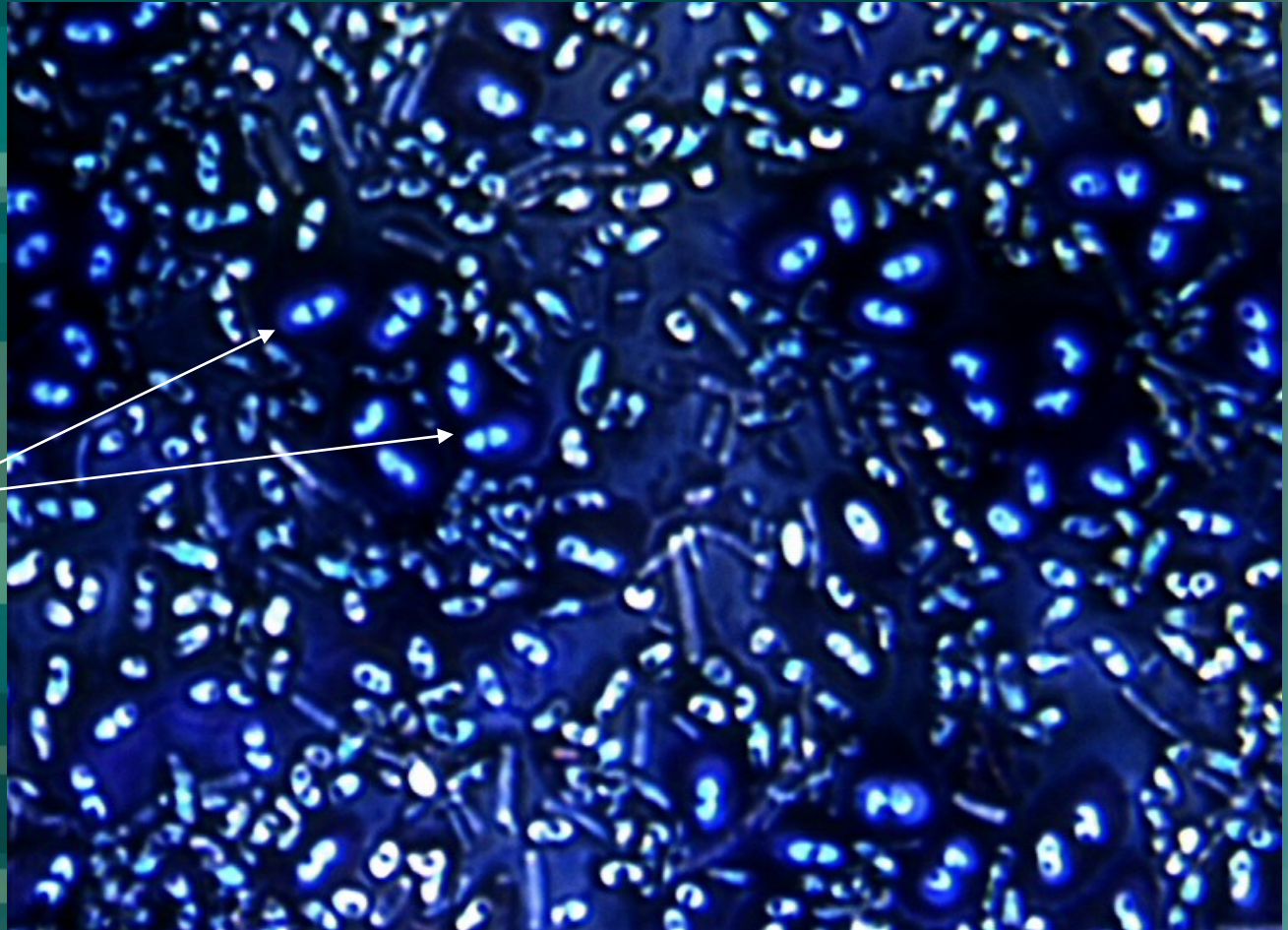
- Barvíme Kongo červení a převrstvíme methylenovou modří- metoda negativního barvení



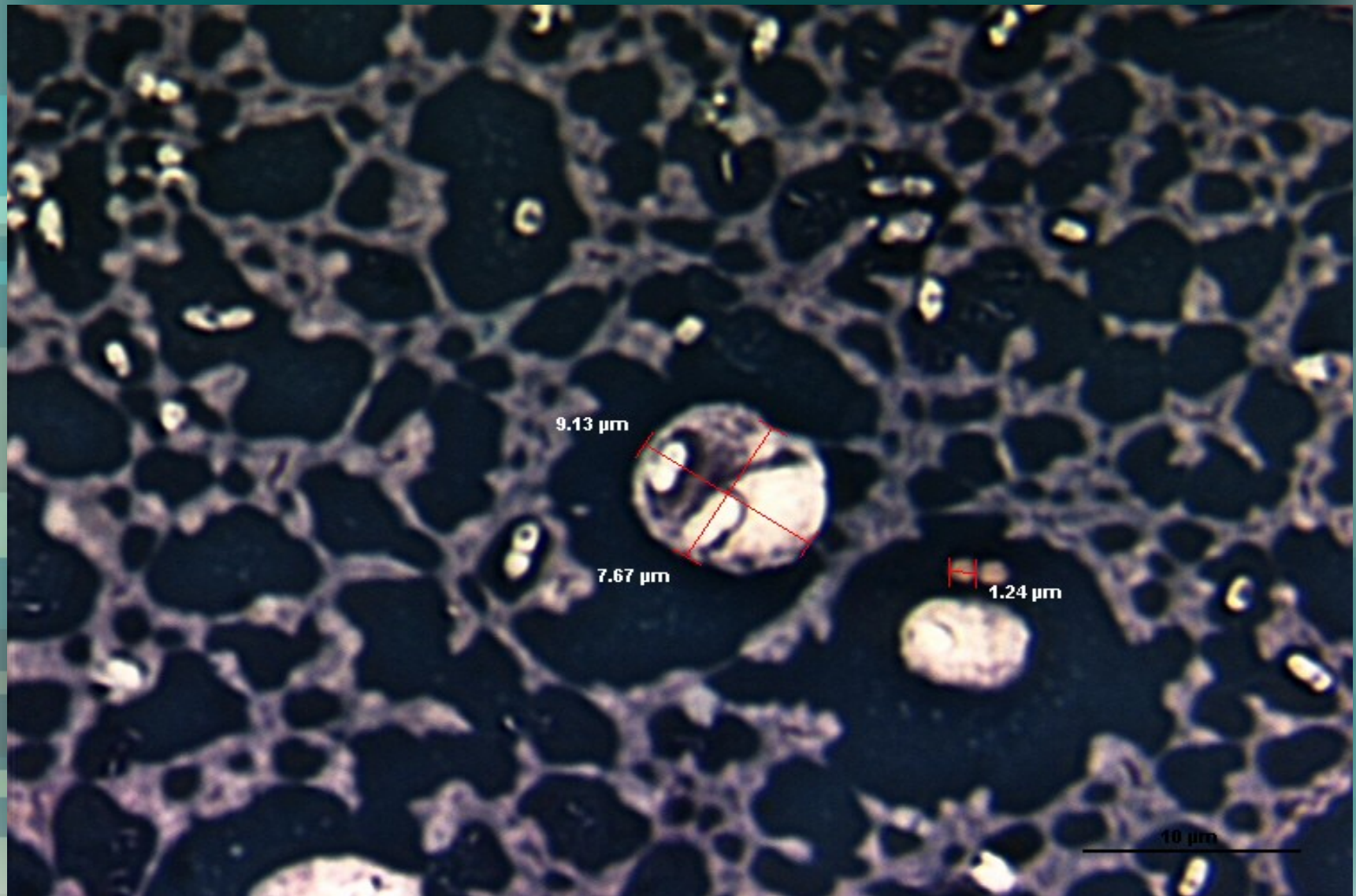
Azotobacter vinelandii CCM 289

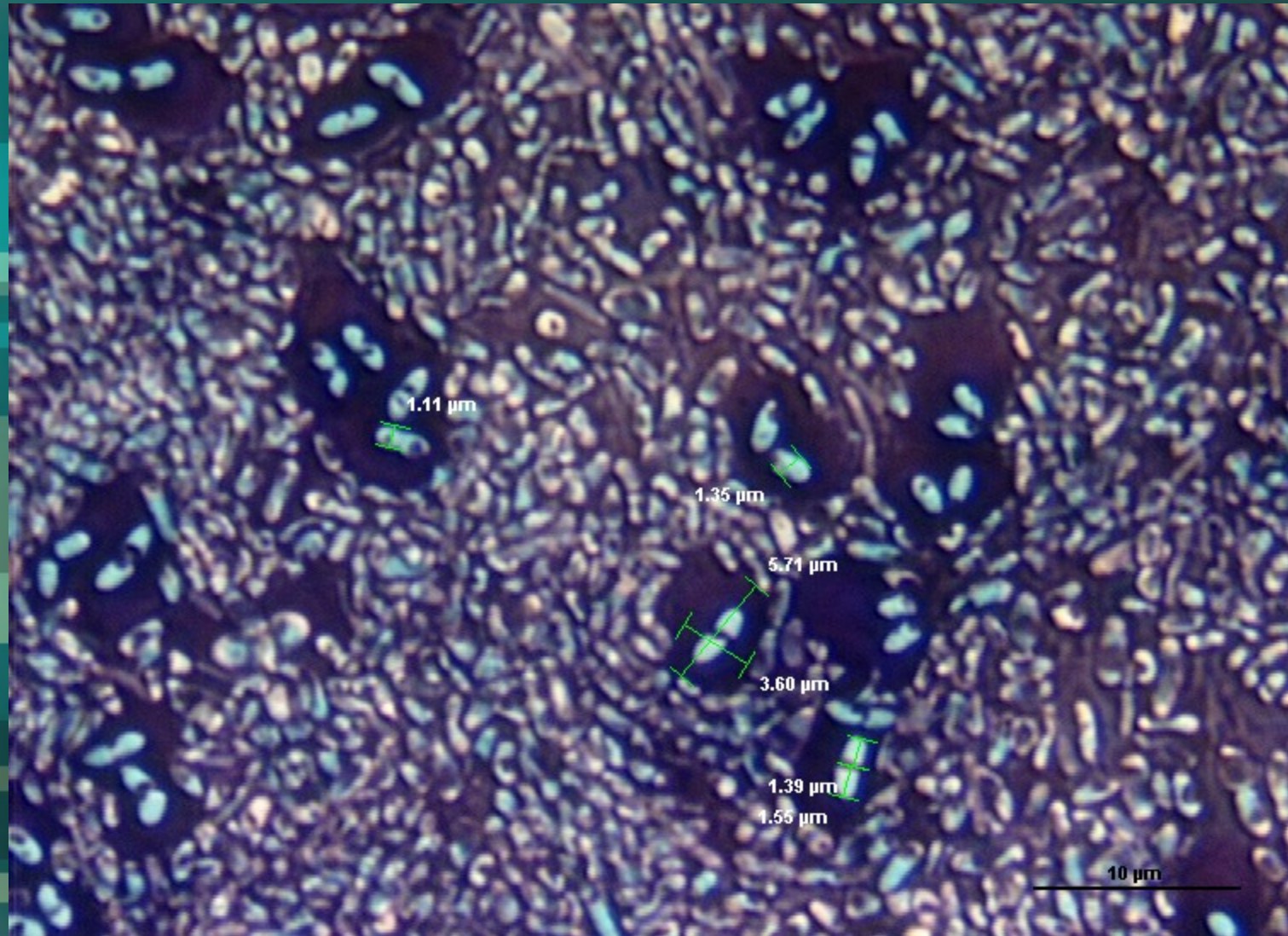
Pouzdra a slizy u bakterií

Pouzdra u
buněk
Azotobacter
vinelandii CCM
289



Měření velikosti buněk





Azotobacter vinelandii CCM 289