

Cytologie a i

kerií - cviění

PREZENTACE

Sklíčkové kultury

Lucie Kalendová

2009/10

Nokardioformní aktinomycety

- pozorování vzdušného mycelia (VM) a substrátového mycelia (SM) nebo jen SM
- preparát zhotovujeme přímo ze sklíčkové kultury – pozorujeme hyfy a rozpadající se vlákna tak, jak narostly - neodebíráme z kolonie – mycelia se snadno poškodí
- práce ve FLOW-BOXU – nezbytná aseptická práce! (vyžíhaná klička, pinzeta)
- typy médií podle druhu aktinomycet:
 - M12 – *Rhodococcus erythropolis* CCM 277 (jen SM)
 - M8 – *Nocardia carnea* CCM 2756 (VM, SM)
 - M15 – *Streptomyces griseus ssp. griseus* CCM 3362 (VM, SM)

Dva typy kultivace :

1) Vlhká komůrka – kultivace na podložním sklíčku

- sterilní Petriho miska s kuličkami a podložním sklem – sem tenký čtvereček agarů (viz. výše - typ agarů podle druhu mikroorganismu)

- zaočkování podél okrajů a překrytí krycím sklem, doplníme do misky s kuličkami vodu a kultivujeme 3-5 dní (30°C), VM může být i za 7-14 dní

- **pozorování** – nárůst přímo na sklíčku, 200x či 400x – Nomarského kontrast

2) Kultivace na krycím sklíčku

- do příslušného typu agarů zapíchneme krycí sklíčko pod úhlem 45° a kulturu naočkovujeme podél žlábků z horní strany

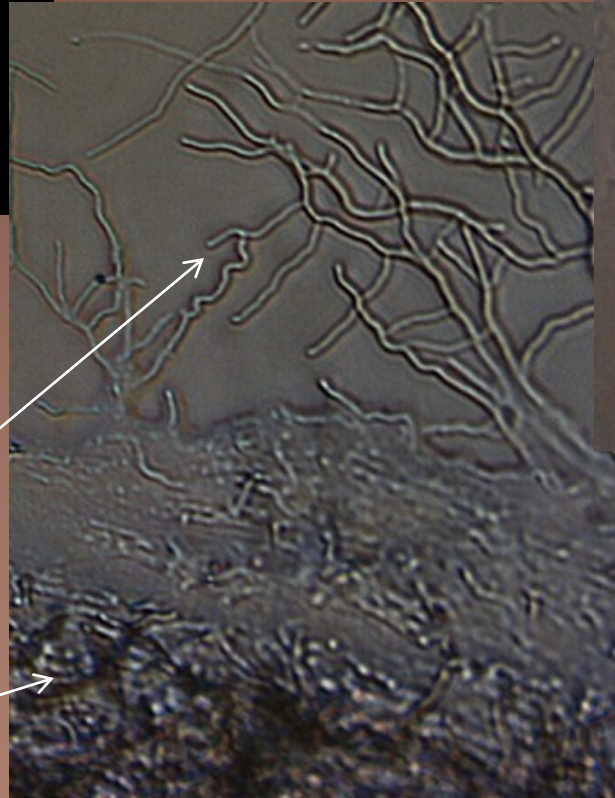
-- SM = prorůstá agar, VM = růst po sklíčku

-- **pozorování** – sklíčko s narostlou kulturou nárůstem dolů na podložní sklíčko – imerze 1000x, Nomarského kontrast

Nocardia carnea CCM 2756



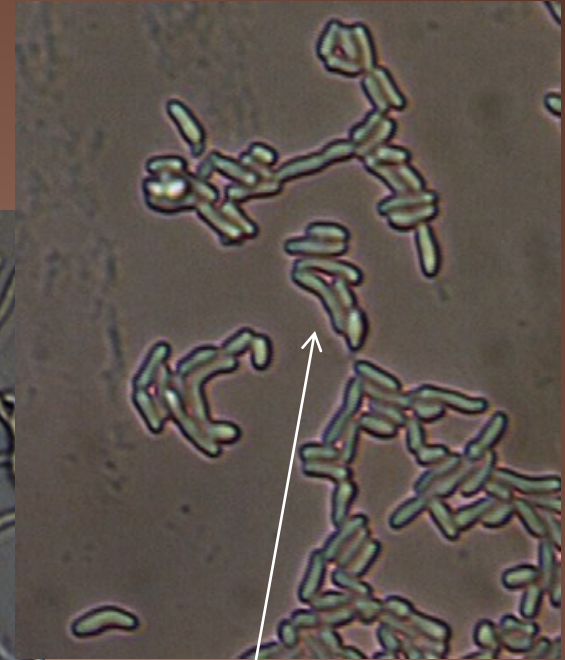
Macrofoto kolonií



rozvětvené VM

SM

Podložní sklo 400x



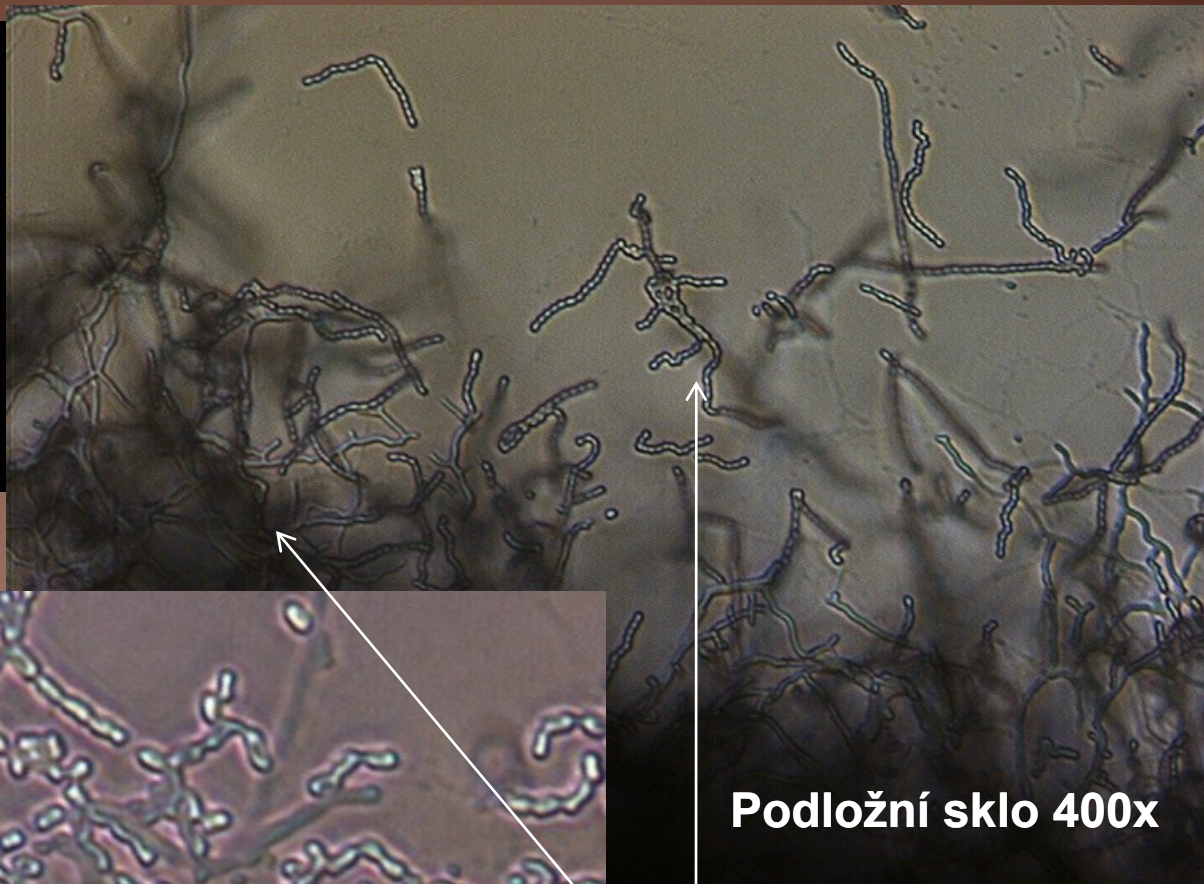
Krycí sklo 1000x imerze

VM

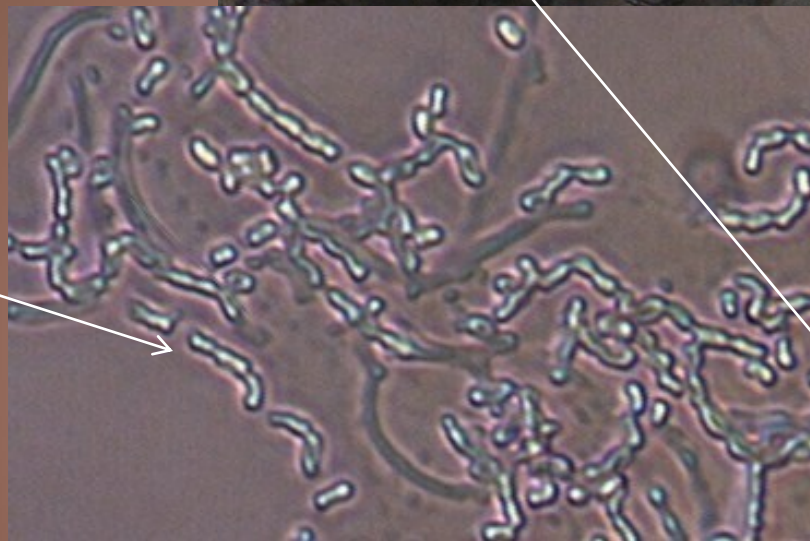
Streptomyces griseus ssp. *griseus* CCM 3362



Makrofoto kolonií



Podložní sklo 400x



Krycí sklo
1000x imerze

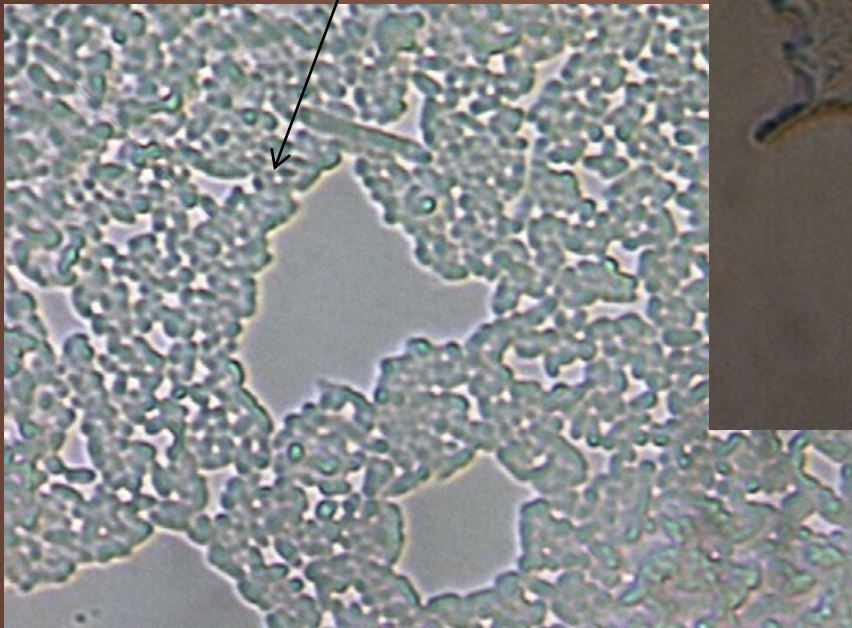
VM

SM

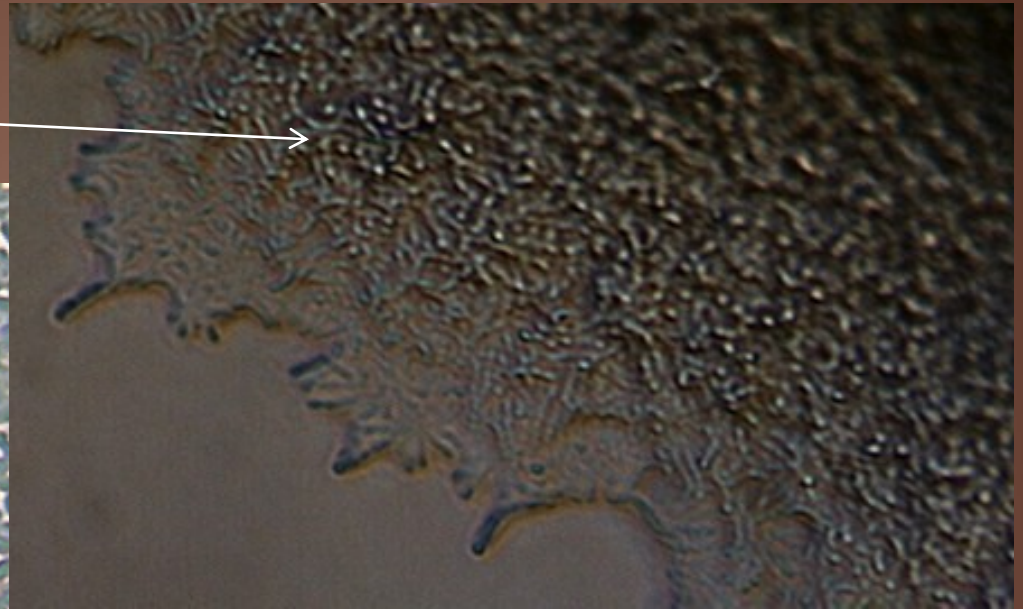
VM - řetízky konidií

Rhodococcus erythropolis CCM 277

Pouze SM



Krycí sklo 1000x imerze



Podložní sklo 400x