



FOREZNÍ ANTROPOLOGIE CVIČENÍ  
Bi7352c



PROTOKOL

Jméno:

Ročník:

Datum: 27/11/2012

Číslo a název cvičení: **Ante, peri a postmortem poškození kostní tkáně, kostní variety a patologie**

1) Prostudujte nálezy, všechny pozorované variety a patologie zaznamenejte v seznamu a blíže popište

**Nález 1**

<b>variety</b>	hyperostotické	_____
	hypoostotické	_____
související s cévami		_____
	s nervy	_____
<b>patologie</b>	malformace	_____
	dysplazie	_____
	traumata	_____
	posttraumatické změny	_____
	zánětlivá onemocnění	_____
	nezánětlivá onemocnění	_____
	benigní nádory	_____
	maligní nádory	_____

**Nález 2**

<b>variety</b>	hyperostotické	_____
	hypoostotické	_____
související s cévami		_____
	s nervy	_____
<b>patologie</b>	malformace	_____
	dysplazie	_____
	traumata	_____
	posttraumatické změny	_____
	zánětlivá onemocnění	_____
	nezánětlivá onemocnění	_____
	benigní nádory	_____
	maligní nádory	_____

Jméno:

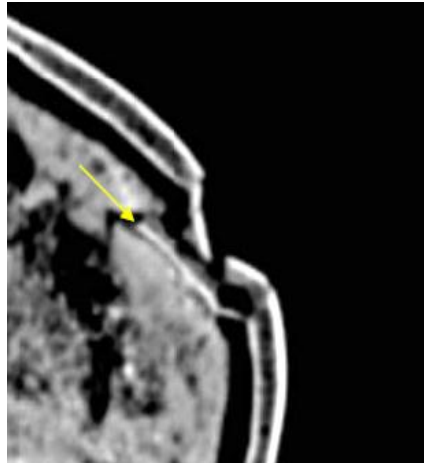
Datum:

- 2) Popište zranění lebky z přímého pozorování a na CT snímku, zhodnoťte a klasifikujte poranění na lebce, popište mechanismus vzniku zranění

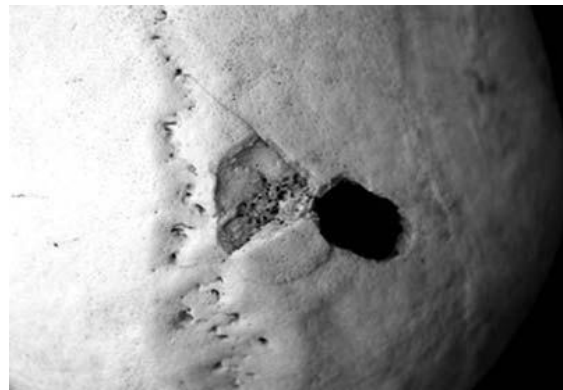
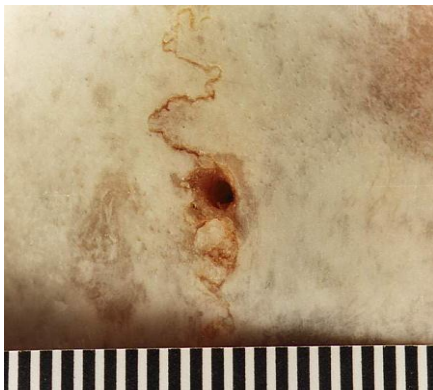
---

---

---



- 3) Popište pozorované zranění lebky na fotografiích, zhodnoťte a klasifikujte poranění na lebce, popište mechanismus vzniku zranění



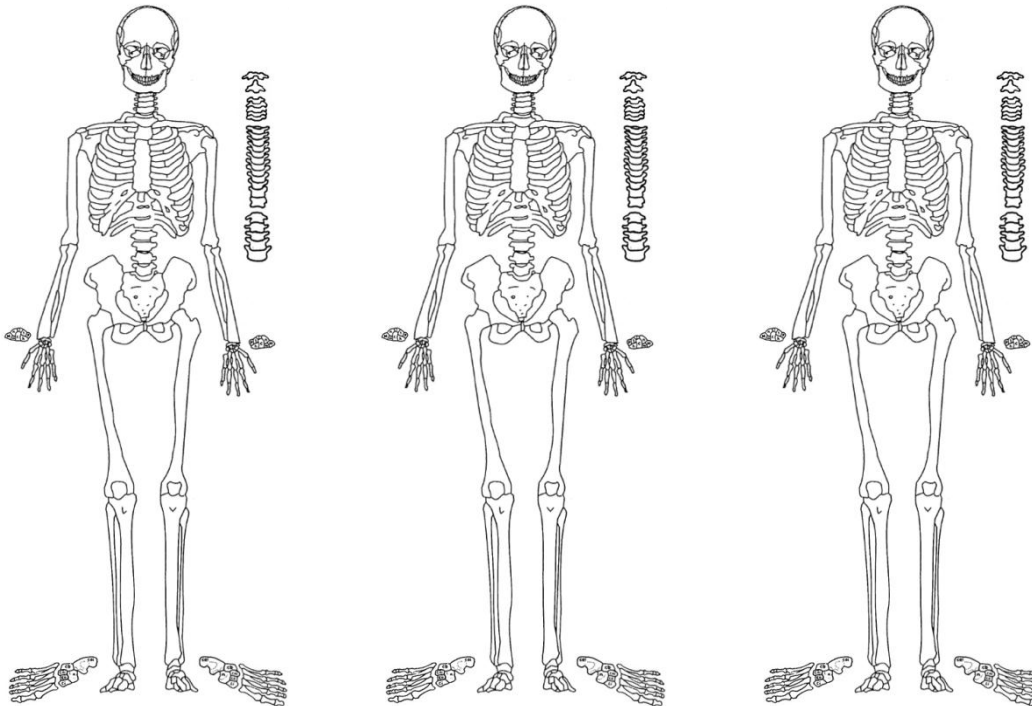
Nález 1

---

---

**Nález 2**

4) Do schématu zakreslete místa možných fraktur kostí, které by utrpěl jedinec, který zemřel: a) při seskoku z výšky s dopadem na nohy, b) na přechodu pro chodce při srážce s osobním automobilem, c) po útoku železnou tyčí



5) Určete biologický profil kosterního nálezu, popište poškození kostí a pokuste se odlišit a klasifikovat peri a postmortem fraktury podle připojeného schématu:

---



---



---



---

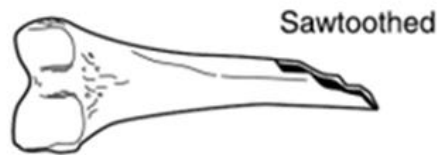
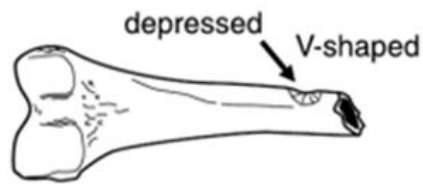


---



---

**Perimortem Fractures**



**Postmortem Fractures**

