



FOREZNÍ ANTROPOLOGIE CVIČENÍ
Bi7352c

PROTOKOL



Jméno:

Ročník:

Datum: 25. 9. 2012

Číslo a název cvičení: **Antropometrie a výpočty**

1) Tělesná výška

- i. Změřte svoji aktuální tělesnou výšku (pracujte ve dvojicích)

Moje tělesná výška _____

- ii. Vypočtete průměrnou tělesnou výšku všech jedinců ve cvičení, průměrnou výšku jedinců Vašeho pohlaví a četnost výskytu Vaší výšky v těchto souborech

Průměrná tělesná výška v souboru _____

Průměrná tělesná výška v souboru daného pohlaví _____

$P(\text{kompletní soubor}) =$ _____

$P(\text{pohlaví}) =$ _____

- iii. Diskutujte rozdíl zjištěné pravděpodobnosti se známou hodnotou shody 1:4, jaké faktory ovlivnily zjištění poměru?

2) Určete tělesné rozměry, které byly nutné pro zjištění totožnosti podle bertillonáže (pracujte ve dvojicích)

Tělesná výška	
Délka od levého ramene po pravý prostředníček	
Výška v sedě	
Délka hlavy	
Šířka hlavy	
Délka pravého ucha	
Délka levé nohy	
Délka levého předloktí	
Délka levého prostředníčku	
Šířka lícních kostí (zygion-zygion)	
Délka levého malíčku	

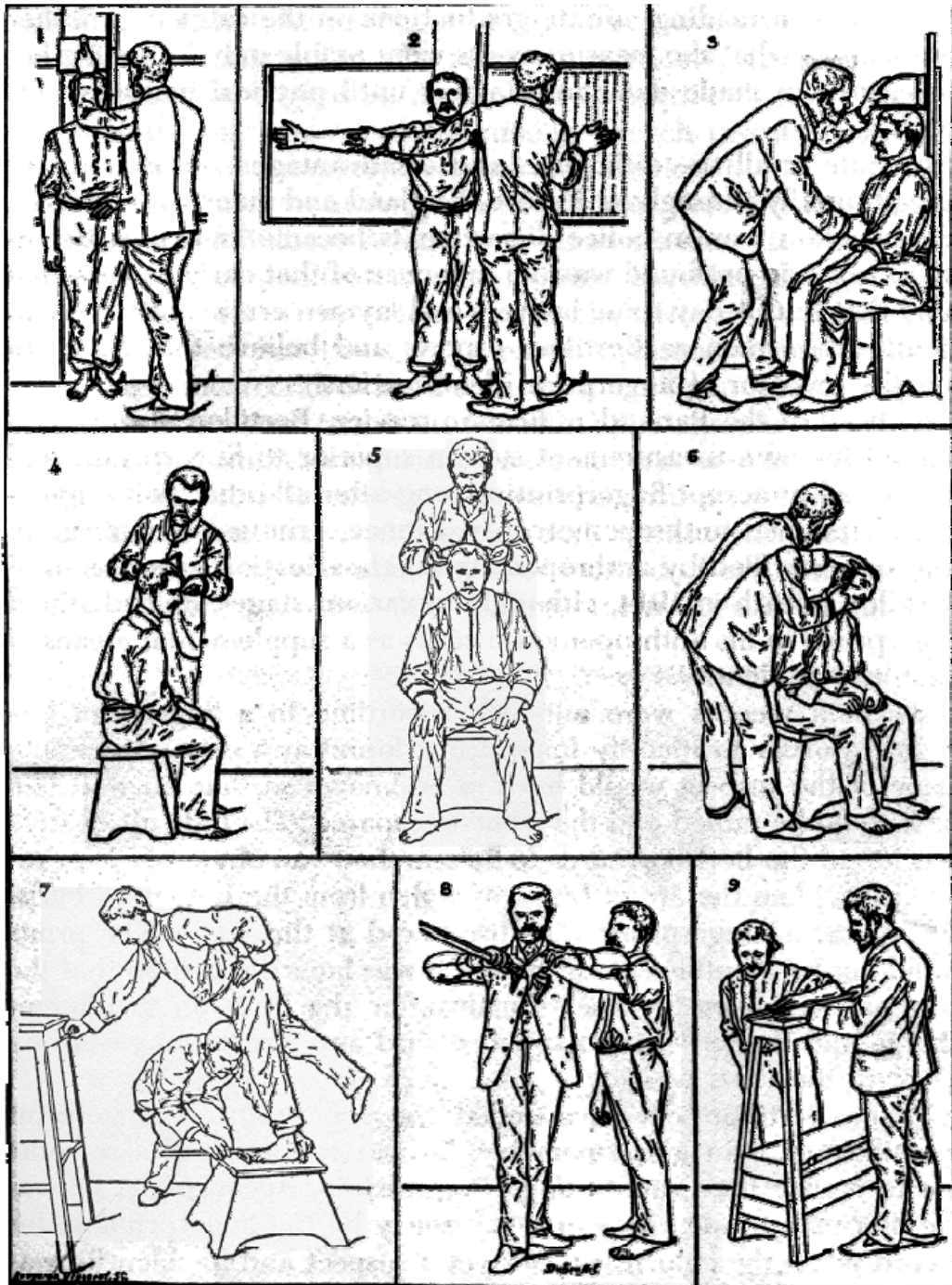


Figure 8. Bertillon's system of bodily measurements, called anthropometry, as used in the United States in the early 1900s.

i. vypočtete pravděpodobnost shody v rámci všech jedinců ve cvičení

p = _____

ii. vypočtete pravděpodobnost shody v rámci Vašeho pohlaví

p = _____

Jméno:

Datum:

- iii. diskutujte rozdíl zjištěné pravděpodobnosti se známou hodnotou shody 1:4 191 304, jaké faktory ovlivnily zjištění poměru?

3) Jaké unikátní somatické znaky, které pozorujete u svého kolegy, byste zapsali do datové karty?

4) Vyfotografujte svého kolegu ve standardních pozicích – en face, profil, poloprofil – tzv. trojdílka a výsledek přiložte k protokolu (své vlastní fotografie)

