



FORENZNÍ ANTROPOLOGIE CVIČENÍ

Bi7352c

PROTOKOL



Jméno:

Ročník:

Datum: 12/11/2012

Číslo a název cvičení: **Forezní odontologie**

1. Značení zubů podle platných systémů

Zsigmondyho systém (1861)

římské číslice – dočasný chrup
arabské číslice – trvalý chrup

7 | 3

P V IV III II I | I II III IV V L
V IV III II I | I II III IV V
P 8 7 6 5 4 3 2 1 | 1 2 3 4 5 6 7 8 L
8 7 6 5 4 3 2 1 | 1 2 3 4 5 6 7 8 L

Haderupův systém (1887)

Znaménka „+“ pro horní čelist a „-“ pro dolní čelist, používaná na místo střední čáry, tj. u zubu pravé poloviny se umístí za číselné označení zubů, u levé poloviny před číselné označení.

U dočasných zubů se před pořadové číslo zubu přidává 0.

Příklady: 6+, -3, 3+, 05-, 05+

Systém doporučený Mezinárodní stomatologickou federací FDI

4 kvadranty – 1-4 pro trvalou dentici, 5-8 pro dočasnou dentici

55 54 53 52 51 | 61 62 63 64 65
85 84 83 82 81 | 71 72 73 74 75

18 17 16 15 14 13 12 11 | 21 22 23 24 25 26 27 28
48 47 46 45 44 43 42 41 | 31 32 33 34 35 36 37 38

US systém

Kontinuální pořadí zubů od pravého horního kvadrantu do dolního pravého kvadrantu 1-32 pro trvalé zuby a A-T pro dočasné zuby.

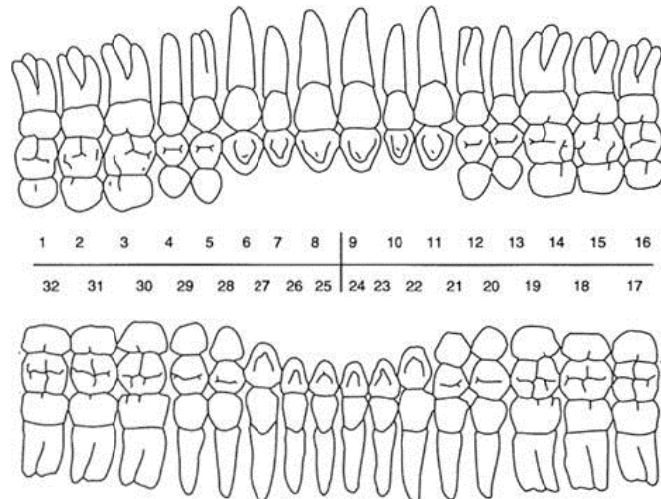
A B C D E | F G H I J
T S R Q P | O N M L K
1 2 3 4 5 6 7 8 | 9 10 11 12 13 14 15 16
32 31 30 29 28 27 26 25 | 24 23 22 21 20 19 18 17

i. Napište správné označení popsaných zubů podle platných systémů a zaznamenejte do schématu

| | Zsigmondyho systém | Systém Haderupův | FDI | US |
|---------------------------------|--------------------|------------------|-----|----|
| dočasný špičák vpravo dole | | | | |
| první stálý premolár vlevo dole | | | | |
| druhý stálý molár vpravo nahoře | | | | |
| druhý stálý řezák vlevo nahoře | | | | |

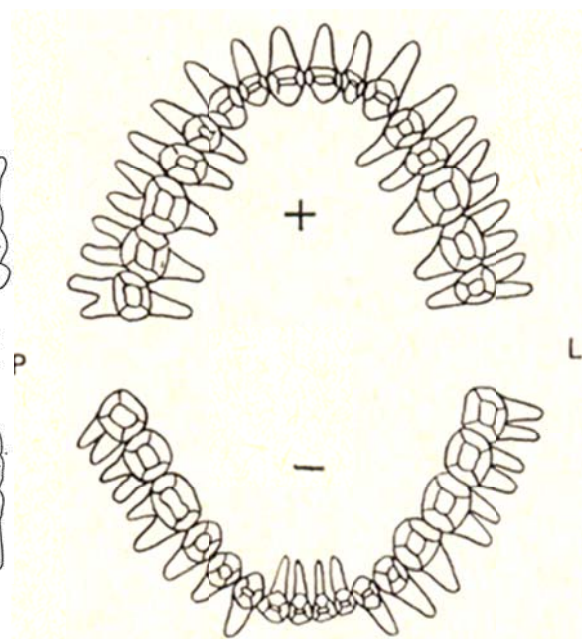
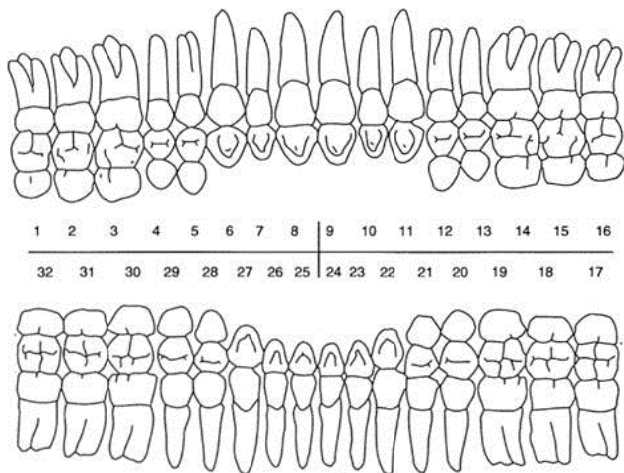
Jméno:

Datum:



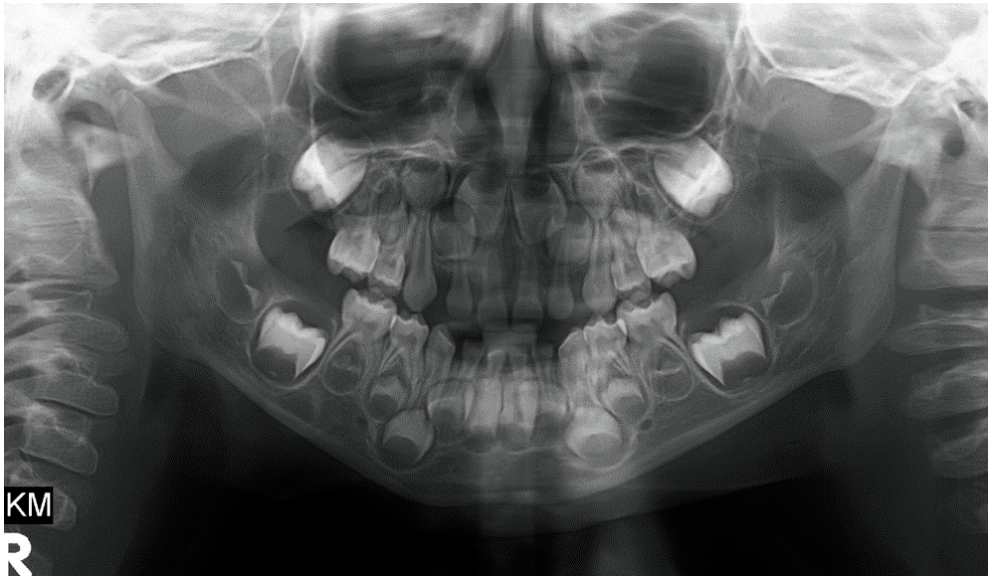
ii. Identifikujte izolované zuby, označte je podle platných systémů a zaznamenejte do schématu

| | Zsigmondyho systém | Systém Haderupův | FDI | US |
|--|--------------------|------------------|-----|----|
| | | | | |
| | | | | |
| | | | | |
| | | | | |



2. Odhad věku podle vývoje zubů – Ubelaker 1978

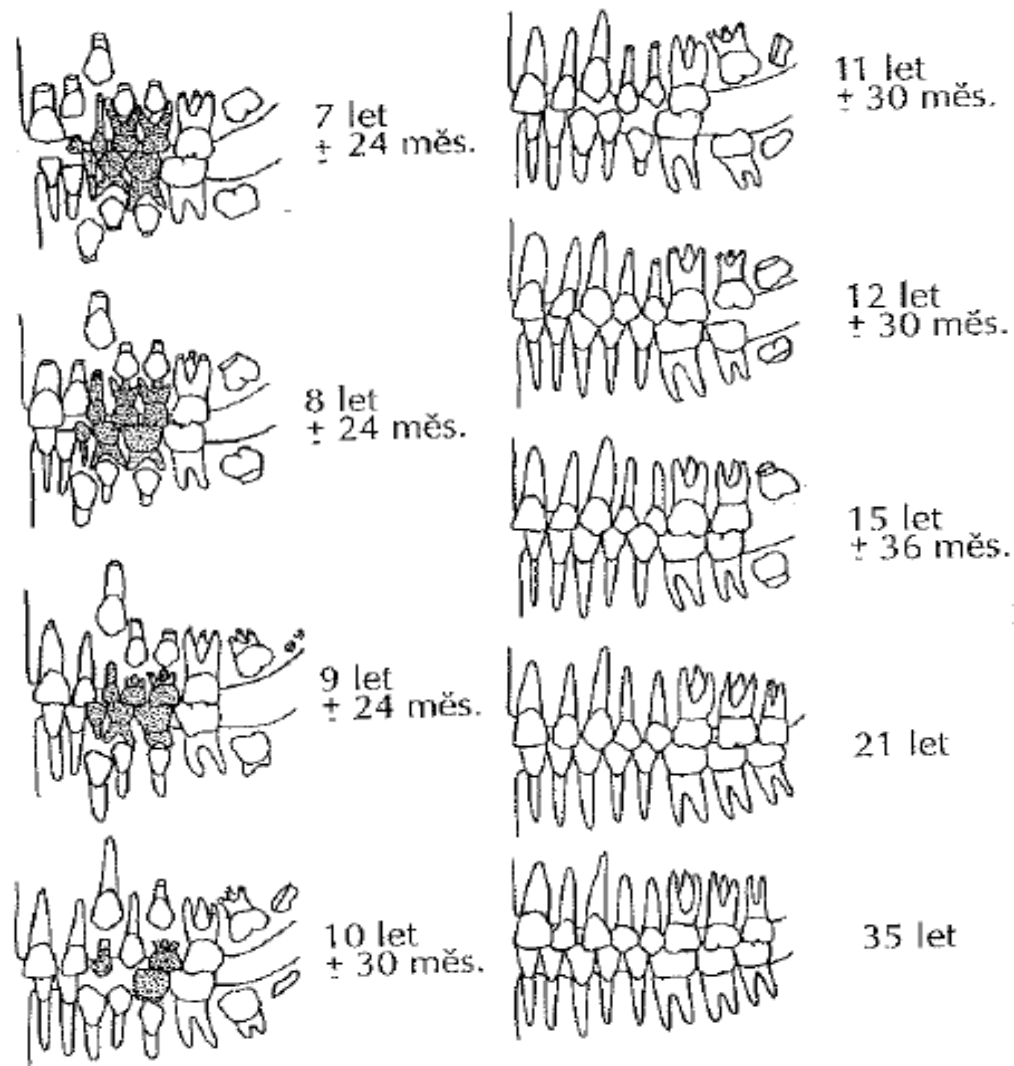
Podle přiložených schémat odhadněte věk jedince z ortopantomogramu (ODG).



| | | | | |
|----------------|--|-------------------------|--------------------|---------------------|
| před narozením | | 6 měsíců | | 2 roky ± 8 měs. |
| | | 7 měsíců | | |
| porod | | novorozenec ± 2 měs. | | 3 roky ± 12 měs. |
| po narození | | 6 měsíců ± 3 měs. | | |
| | | 9 měsíců ± 3 měs. | | |
| | | 1 rok ± 4 měs. | 5 let ± 16 měs. | |
| | | 18 měsíců ± 6 měs. | 6 let ± 24 měs. | |
| | | | | |

Jméno:

Datum:



Výsledek: _____

3. Určení pohlaví na základě rozměrů zubů

Určete metrické proměnné potřebné pro diskriminační rovnice pro určení pohlaví na zubech (dělicí bod je 0, záporné hodnoty odkazují na ženu, kladné na muže)

MD – mesiodistální průměr zubu

BL – bukolinguální průměr zubu

CH – přímá výška korunky – vzdálenost okluzní plochy od spodního okraje korunky, kde je vrchol brán ve středu okluzní hrany, nebo na špičce vnějších hrbolků (dvouhrbolkové zuby) nebo na dně prohlubně mezi dvěma vnějšími hrbolky u molárů

Jméno:

Datum:

| ZUB ID | MD | BL | CH | Diskriminační skóre |
|--------|----|----|----|---------------------|
| | | | | |
| | | | | |
| | | | | |
| | | | | |
| | | | | |

HORNÍ ČELIST

| | |
|-----------|---|
| I1 | 0,858MD-0,803BL+1,257CH-14,7027 |
| I2 | -0,237MD+1,132BL+1,179CH-16,8056 |
| C | 0,714MD+1,797BL+0,375CH-24,0417 |
| P1 | 0,647MD+1,983BL+1,344CH-32,8857 |
| P2 | 1,073MD+1,17BL+1,76CH-30,7143 |
| M1 | 2,02MD+1,574BL+1,268CH-49,5262 |

DOLNÍ ČELIST

| | |
|-----------|--|
| I1 | 0,174MD+2,021BL+1,445CH-25,8511 |
| I2 | 3,870MD+2,419BL+1,533CH-52,2857 |
| C | 0,908MD+0,361BL+0,682CH-16,000 |
| P1 | -0,827MD+0,573BL+0,848CH-13,000 |
| P2 | 2,512MD+0,73BL+0,848CH-29,5946 |
| M1 | 0,36MD+0,1734BL+0,273CH-21,5142 |

4. WinID – nástroj pro dentální identifikaci

i. Pomocí programu WinID zaznamenejte dentici jedince s následujícím popisem

15-16 – můstek Ag s nepatrnou příměsí Cu

17 korunka – Ag s nepatrnou příměsí Cu

13, 14 – korunky - Au i menší množství Ag a Cu.

11-21 - diastéma

22 – zub bez sanace

24 – korunka - Ag s nepatrnou příměsí Cu

25 – můstek a výplň - vysoký obsah Hg a Ag, menší množství Sn a nepatrnou příměs Cu.

31 – intravitální ztráta

33, 34 – postmortem ztráta

35 – bílá výplň - Ca a Al, v menším množství Si a Mg

36 – korunka - Au i menší množství Ag a Cu

37 – výplň - vysoký obsah Hg a Ag, menší množství Sn a nepatrnou příměs Cu

45 – korunka - porcelán

47 – korunka - Ag s nepatrnou příměsí Cu

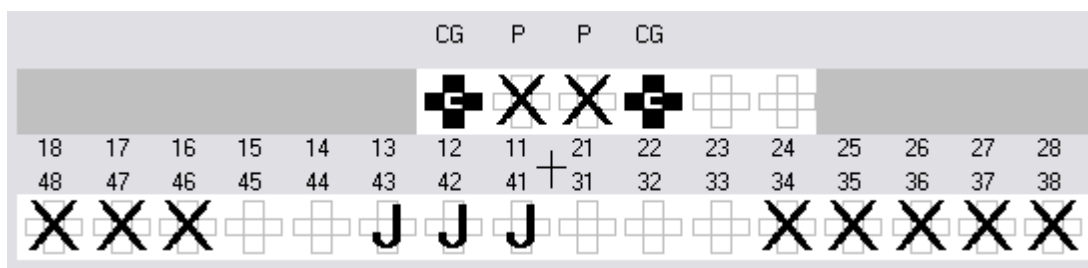
Jméno:

Datum:

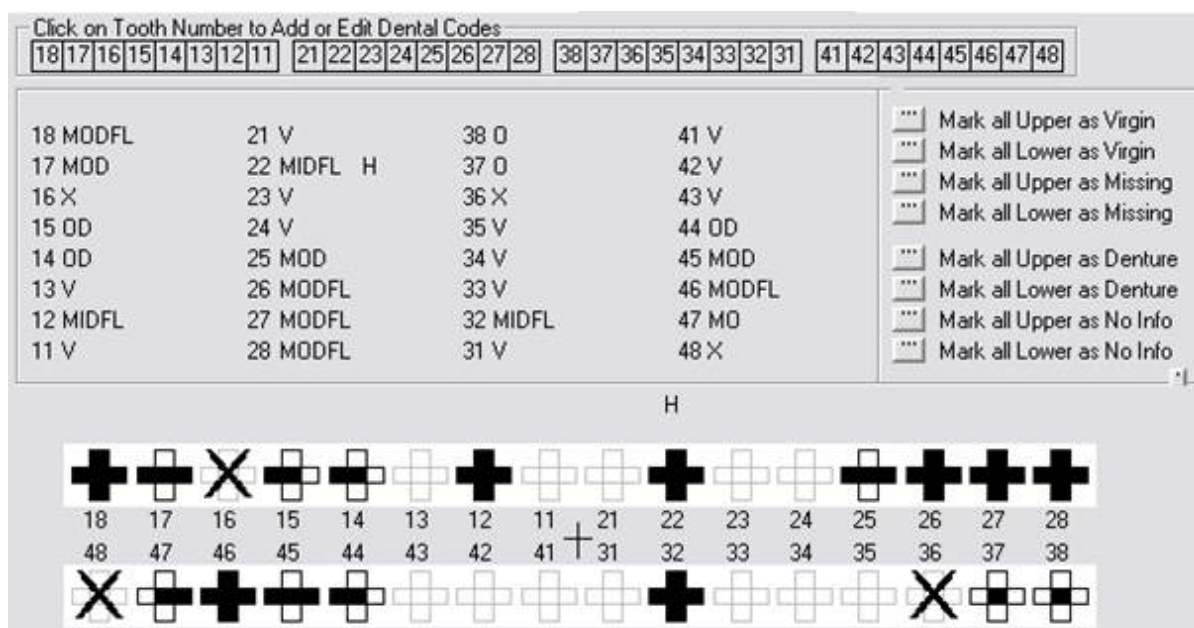
Postup:

- 1) Otevřete program WinID
- 2) Otevřete databázi Sample
- 3) Klikněte na ADD NEW, vyberte antemortem record
- 4) Přejikněte na záložku DENTAL
- 5) Klikněte na označení zubu, např. 18
- 6) Vypište kód nebo použijte pomocníka záznamu – kliknutím na nabídku kódů
- 7) Pro uložení záznamu klikněte na OK nebo na NEXT TOOTH
- 8) Po vyplnění všech zubů uložte záznam jako PrintScreen obrazovky a přiložte k protokolu

ii. Vypište slovy, jak vypadá dentice s následujícím záznamem



iii. Kterému jedinci z databáze patří následující záznam



Jméno:

Datum:

Postup:

- 1) Klikněte na ADD NEW – vyberte postmortem záznam
- 2) Vyplňte záznam pro všechny zuby
- 3) Klikněte na ikonu Best Match
- 4) V prvním řádku se objeví jméno antemortem záznamu
- 5) Klikněte na COMPARISON a dále záložku DENTAL. Jméno zapište a srovnejte, zda je úplná shoda záznamu.

Jméno _____

Které jméno je druhé v pořadí? _____

Napište, v čem se oba záznamy liší

Přehled WinID kódů

- M – mesiální plocha
- O – okluzální plocha
- D – distální plocha
- F – bukální plocha (facial)
- L – lingvální plocha
- U – retence zubu (bez erupce)
- V – zub bez sanace (virgin)
- X – extrahovaný zub (intravitální ztráta)
- J – chybějící zub
- / – chybí jakékoliv informace
- A - anomálie
- B – zub dočasné dentice
- C - korunka
- E – kompozitní výplň
- G – zlatá náhrada
- H - porcelán
- N – výplň ze slitiny kovu
- P – můstek, musí předcházet X pro chybějící zuby
- R – výplň kořene
- S – amalgámová výplň
- T – zubní náhrada, musí předcházet X pro chybějící zuby