

Ochrana fytogenofondu

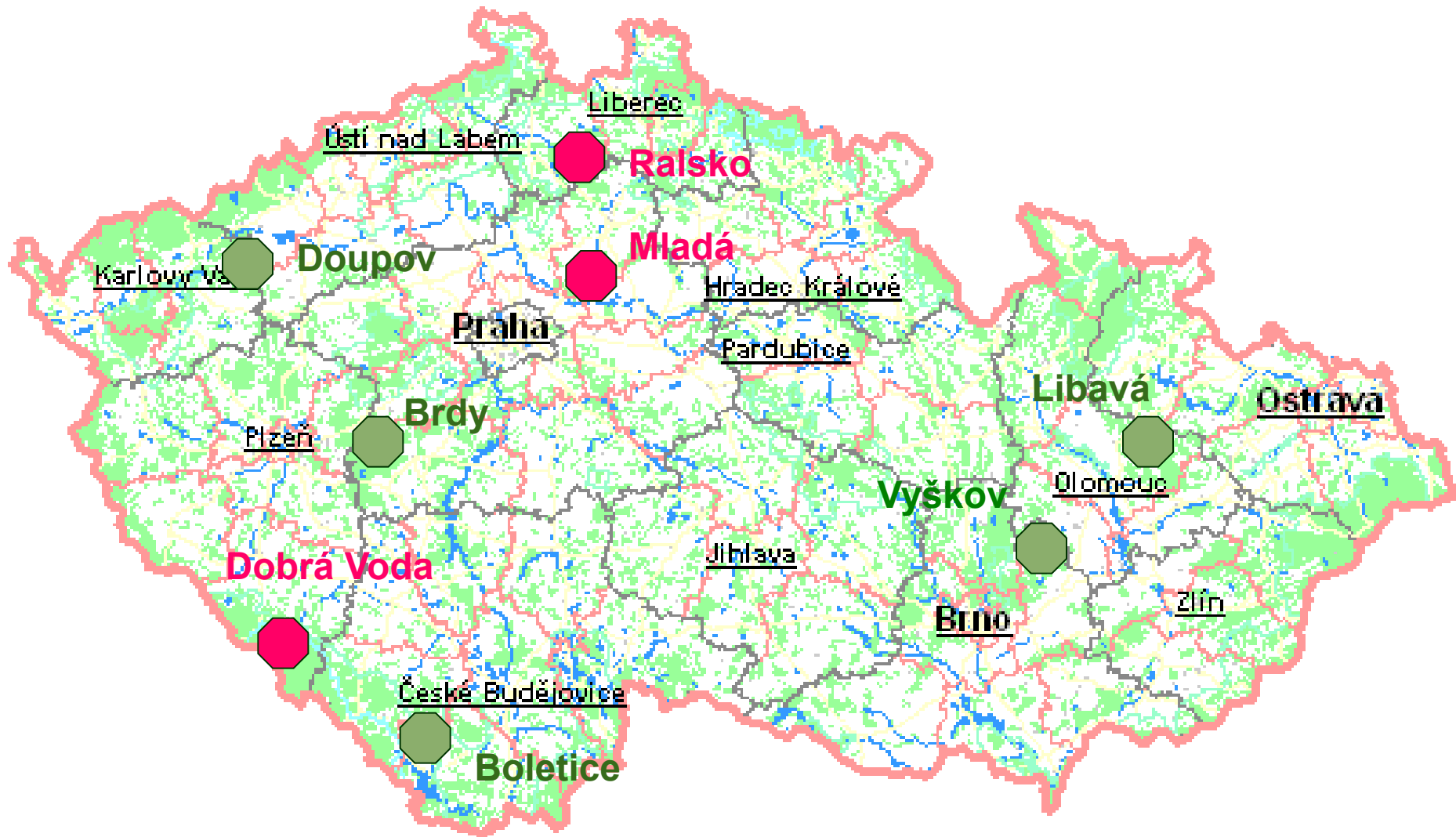
Vít Grulich

Vojenské újezdy

- Atypický způsob využití
 - hospodaření podřízeno vojenským činnostem



Vojenské újezdy v České republice



Vojenské újezdy

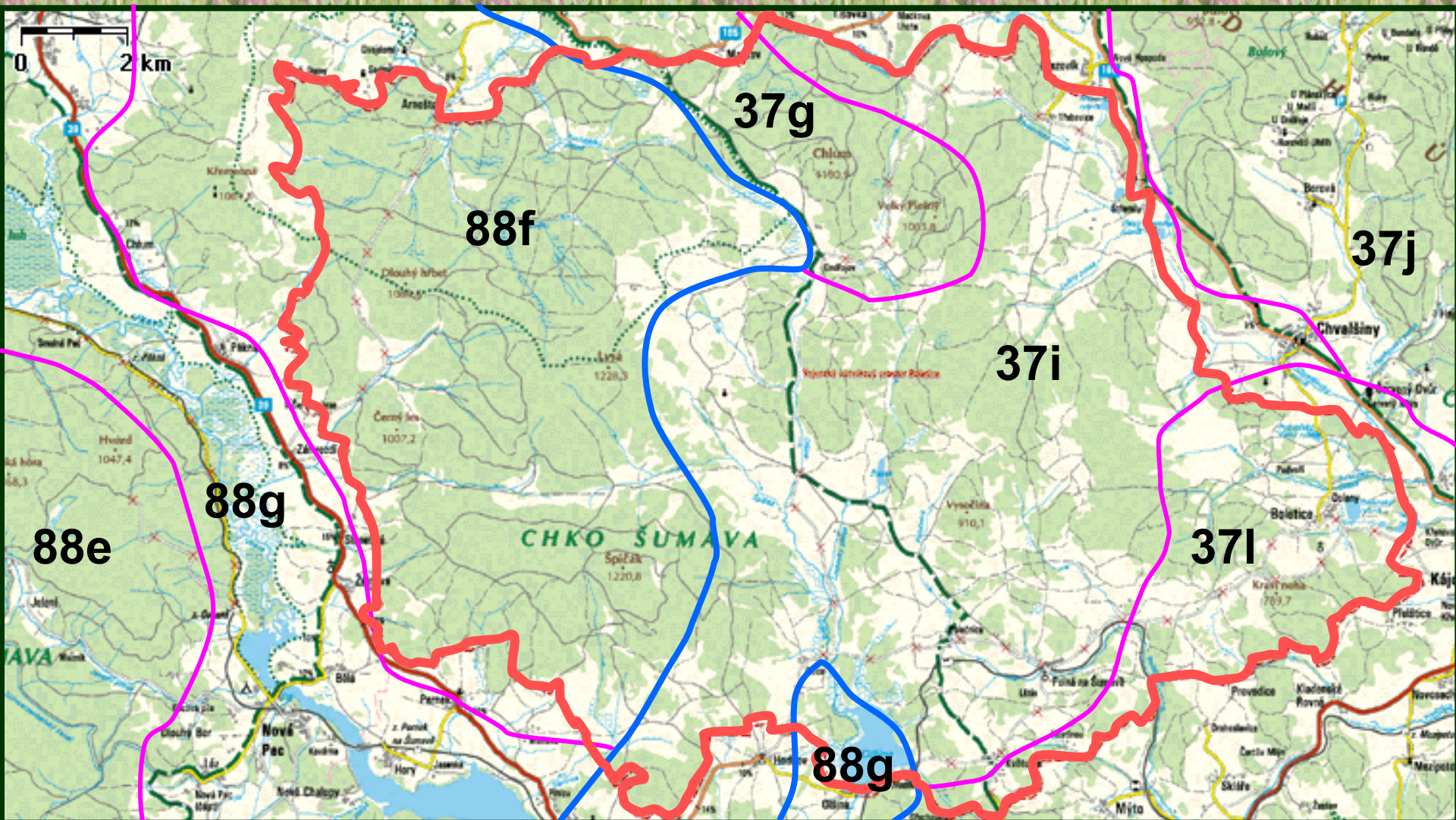
- **omezené hospodářské aktivity**
- **téměř bez trvalého osídlení**
- **minimalizace velkoplošných krajinných meliorací**
- **minimum zdrojů antropického znečištění**
- **minimalizace sukcese podmíněné eutrofizací**
- **lokální destrukce - permanentní přírodní sukcese**

Vojenský újezd Boletice

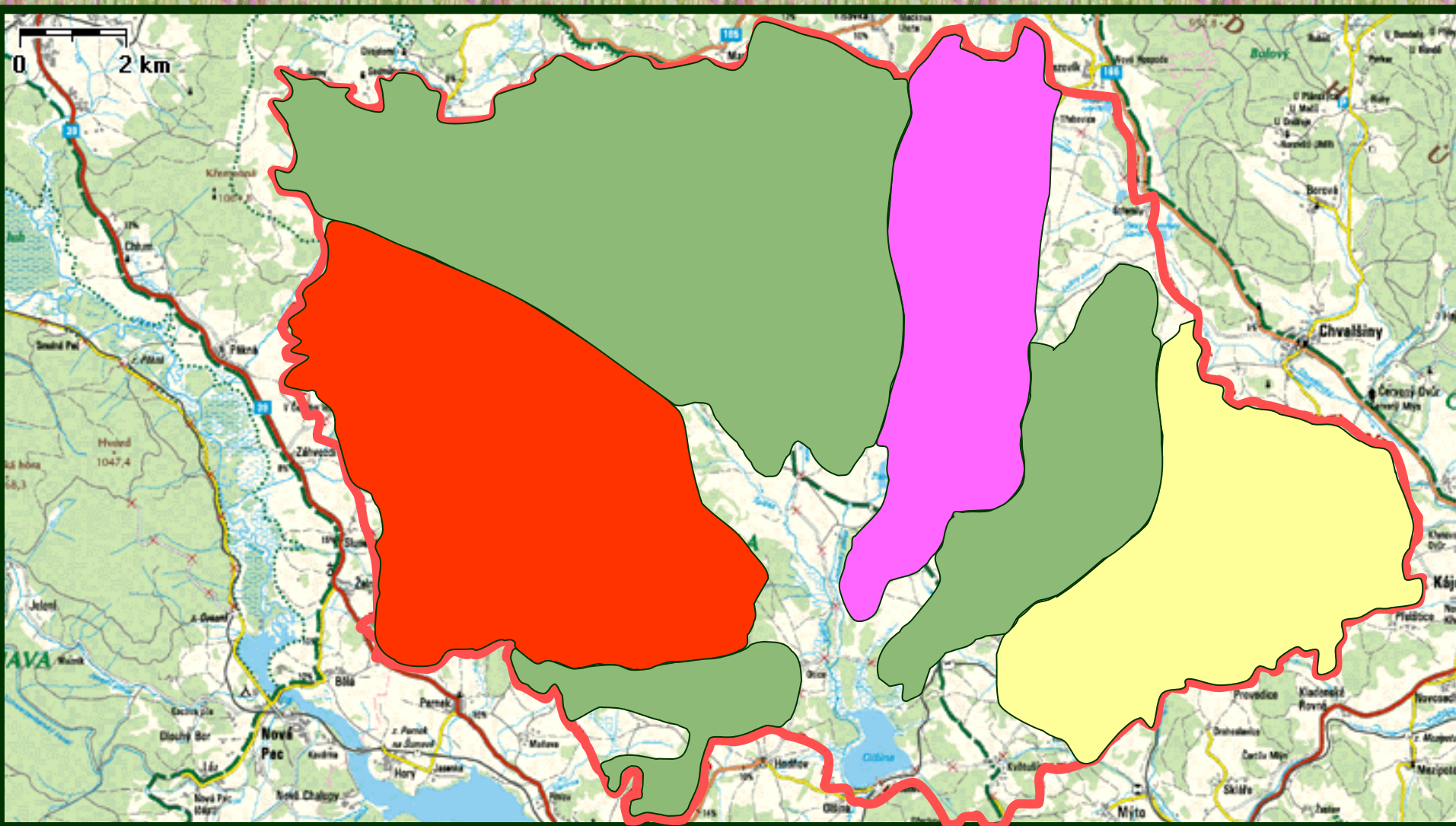
- vojenský výcvikový tábor ustaven po roce 1945
- VÚ oficiálně vznikl v roce 1950
- rozloha 219,5 km²



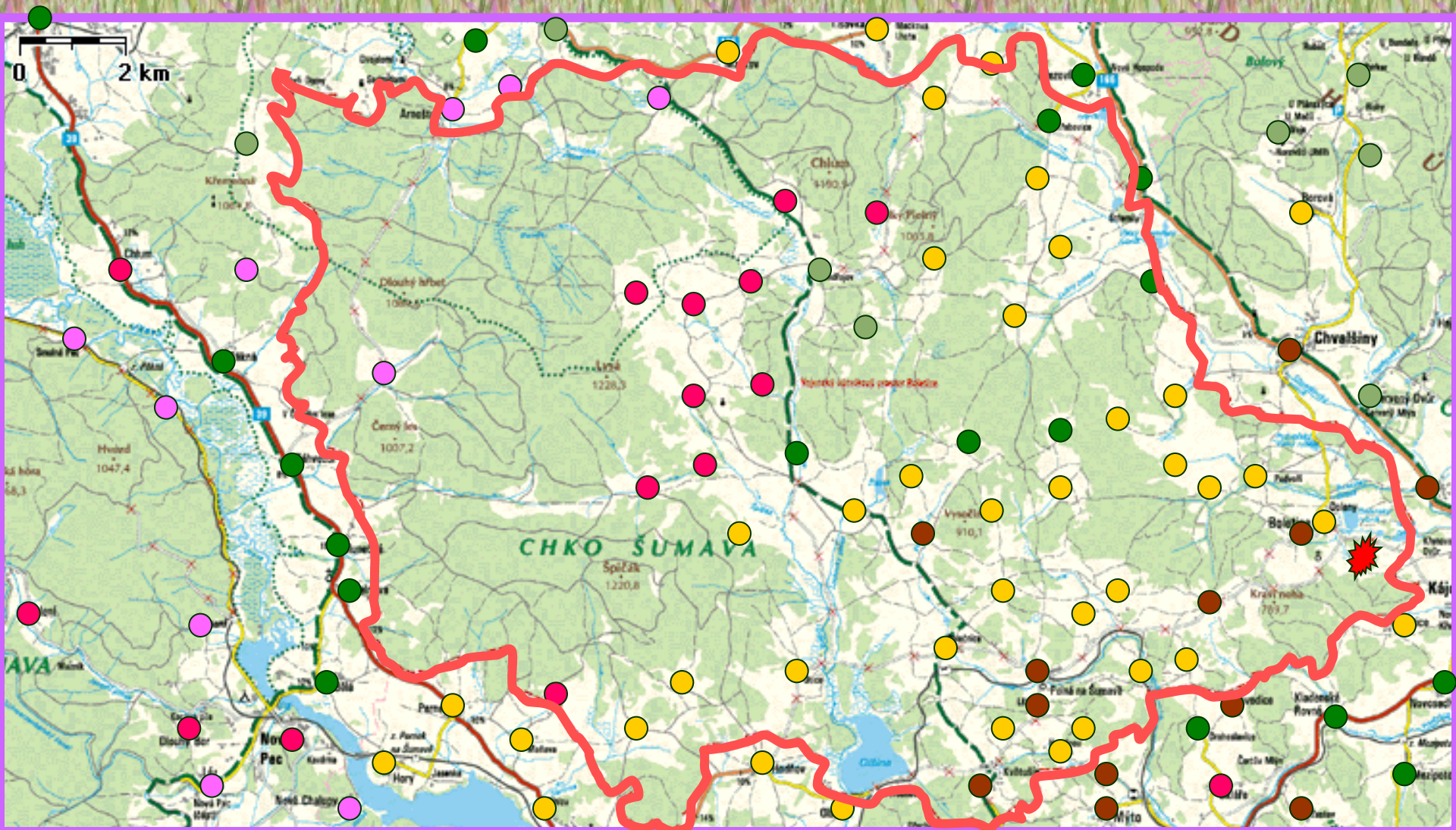
Fytogeografické členění



Geologická stavba



Historické osídlení



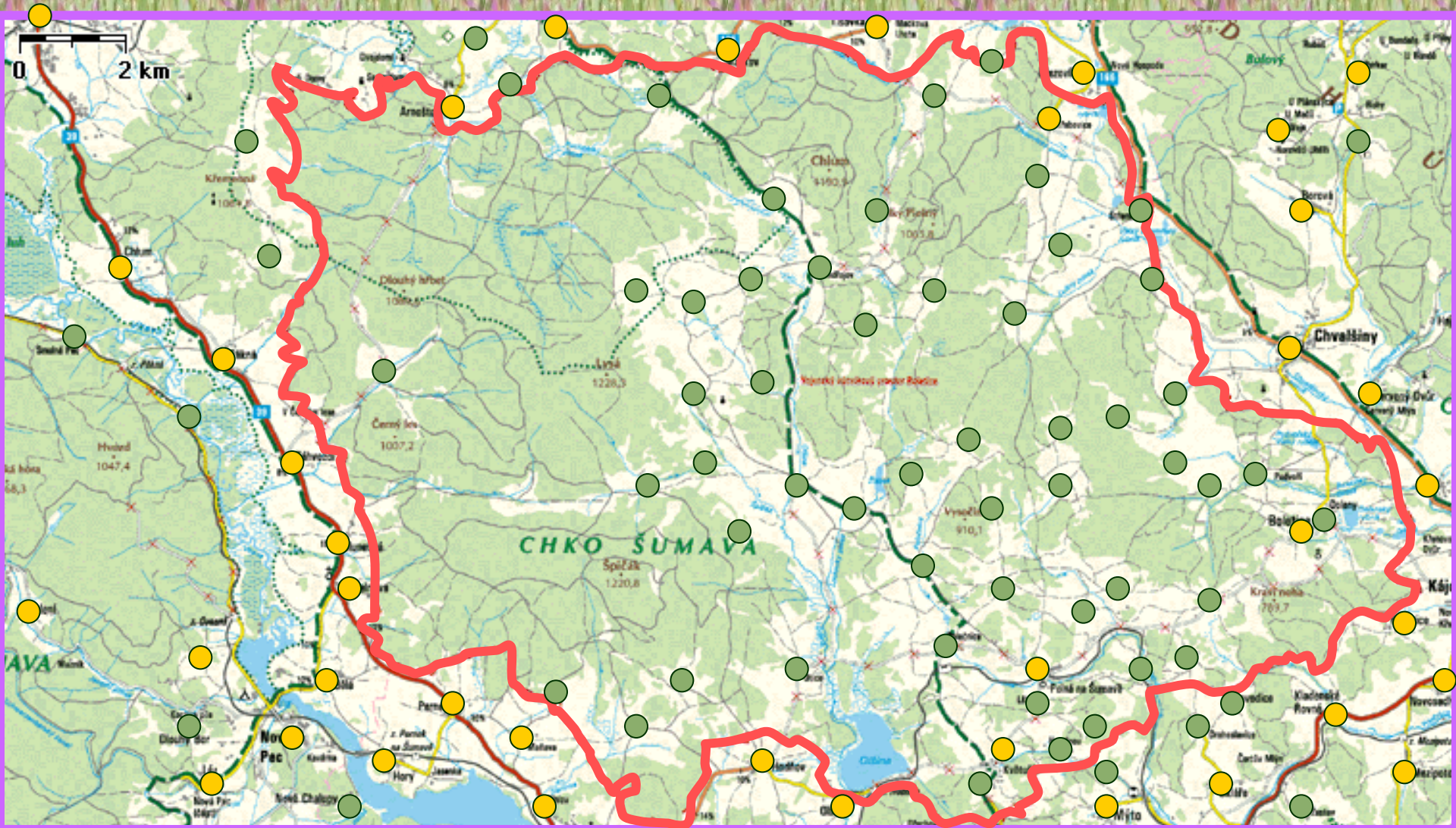
- 13. stol.
- 14. stol.
- 15. stol.
- 16.-17. stol.
- 18. stol.
- 19. stol.

Minulost



Boletice, kostel sv. Mikuláše

Změny v osídlení po roce 1950



Současnost



Podvoří, ubikace pro vojáky



Ondřejov



Výzkum ve VÚ Boletice

- **před rokem 1945 velmi málo informací**
 - např. Pascher 1902
- **po roce 1945 minimální přístupnost**
 - botanici na vojenských cvičeních:
 - Holub, Skalický
 - občasný výzkum
 - S. Kučera
 - v 80. l. expertíza BÚ ústavu ČSAV
 - Kopecký a kol.
 - **po roce 1990** několik dílčích studií
 - Pavlíčko, Vydrová
 - **po roce 2000** mapování Natura 2000
 - (2001-2005), aktualizace (2006-)
- **relevantní informace teprve v současnosti**
 - **jedno z nejlépe probádaných území v jižních Čechách**

Evropsky významné lokality - Boletice a Polná

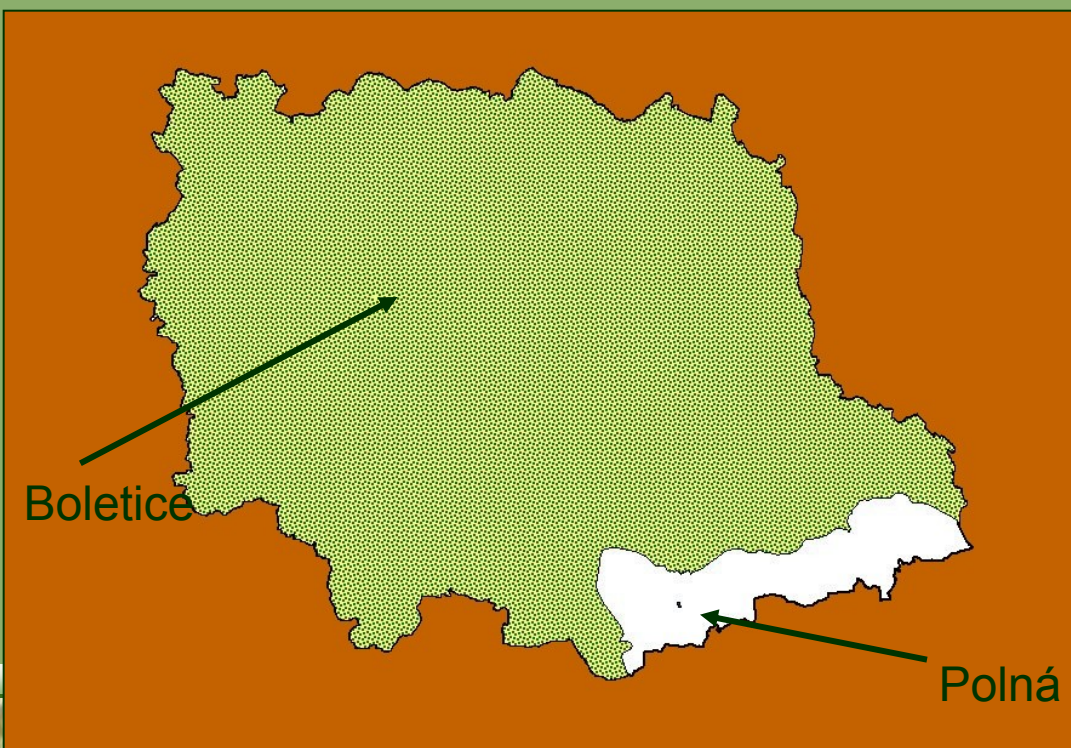
Boletice 20 348,7 ha, Polná 0,64 ha

2004 – vláda schválila národní seznam EVL soustavy NATURA 2000

- 2005 ve Sbírce zákonů

2007 – EU přijala národní seznam České republiky

- 2008 ve Sbírce zákonů



Biotopy

- přírodní
 - naturové
 - květnaté bučiny
 - nevápnitá slatiniště aj.
 - nenaturové
 - pcháčové louky
- člověkem ovlivněné
 - sukcesní stádia
 - ruderály



Černý les



Vítěšovičtí Uhlíři, komplex rašelinných luk



Nová Víska, opuštěné louky (a pole?)

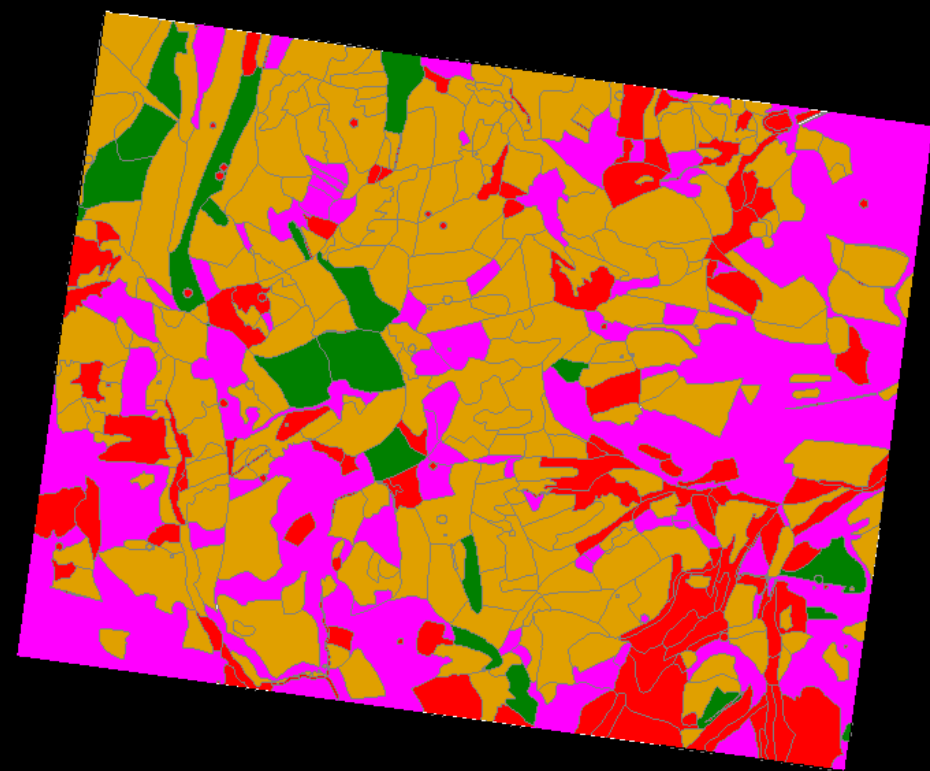




Podvoří, střelnice



Zastoupení biotopů ve VÚ a okolí



Břevniště



prioritní



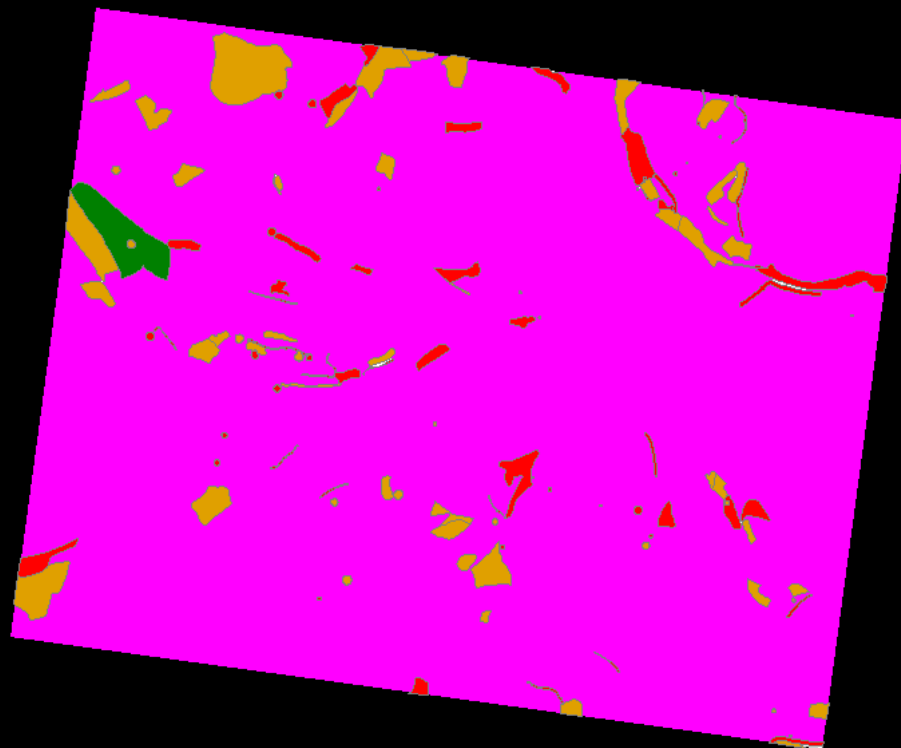
naturové



přírodní

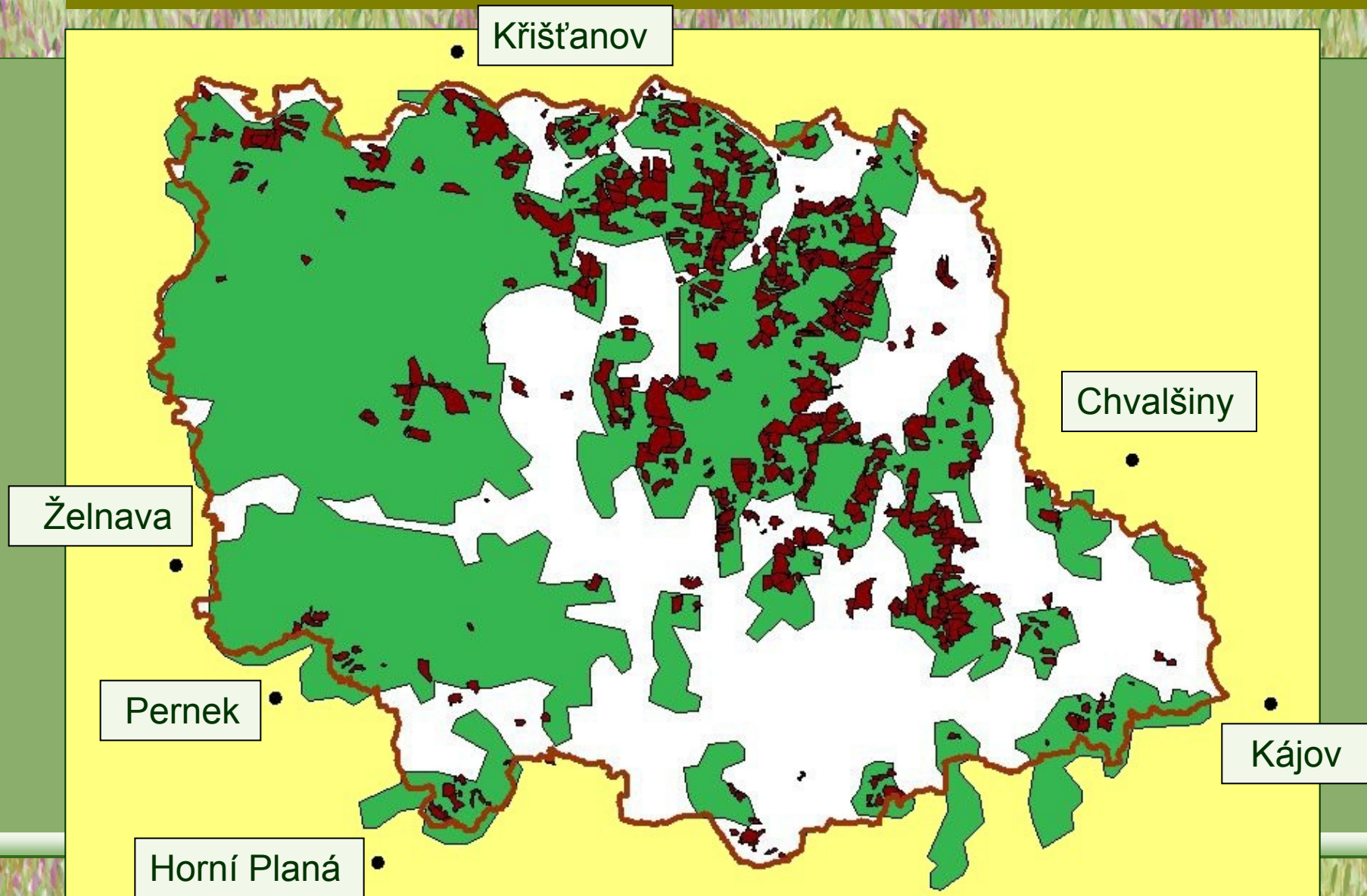


skupina X



Hořice

Acidofilní bučiny a jedliny



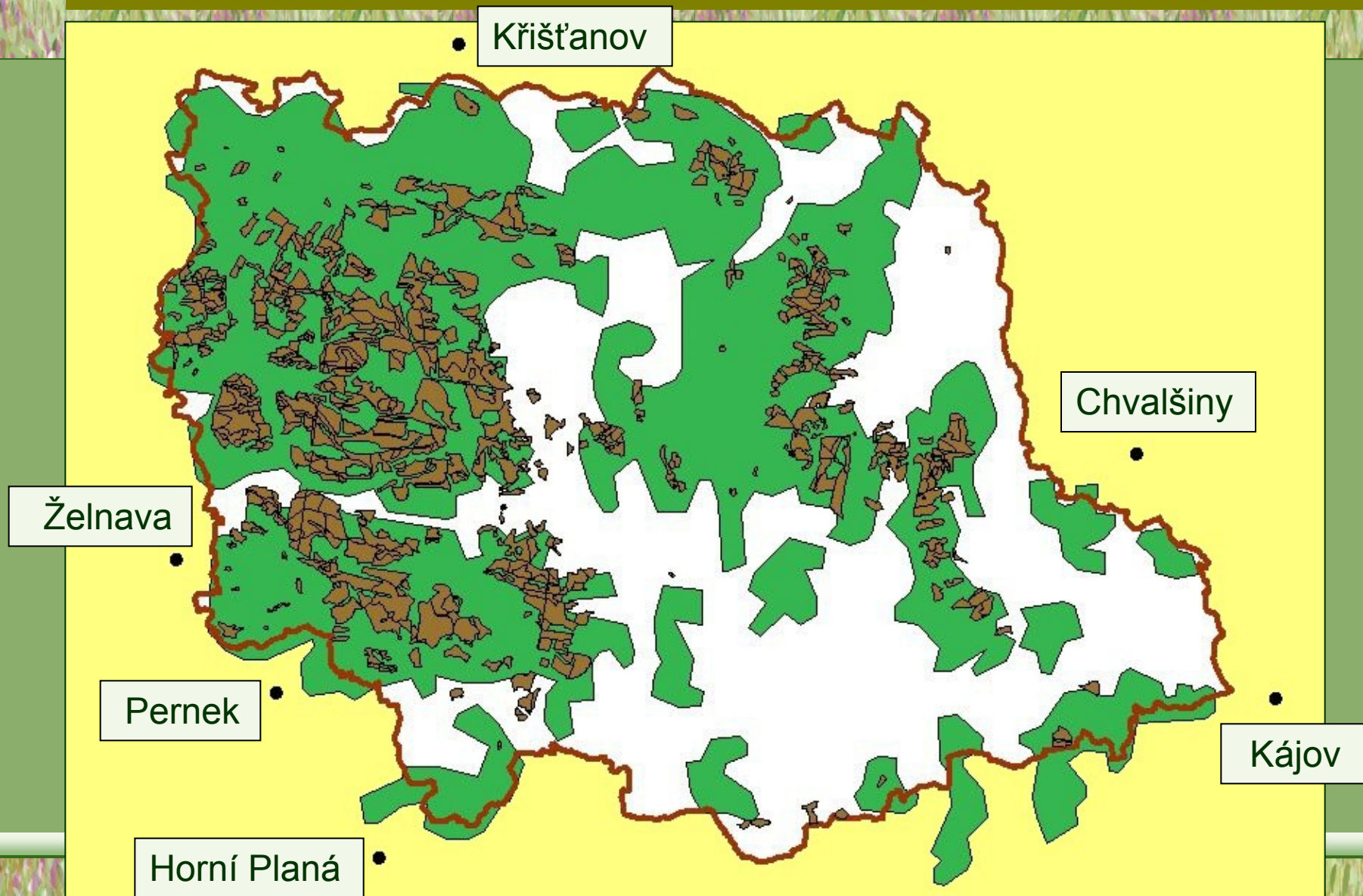
Luzula sylvatica

Acidofilní bučiny a jedliny



Vitěšovice

Květnaté bučiny a jedliny



Dentaria enneaphyllos

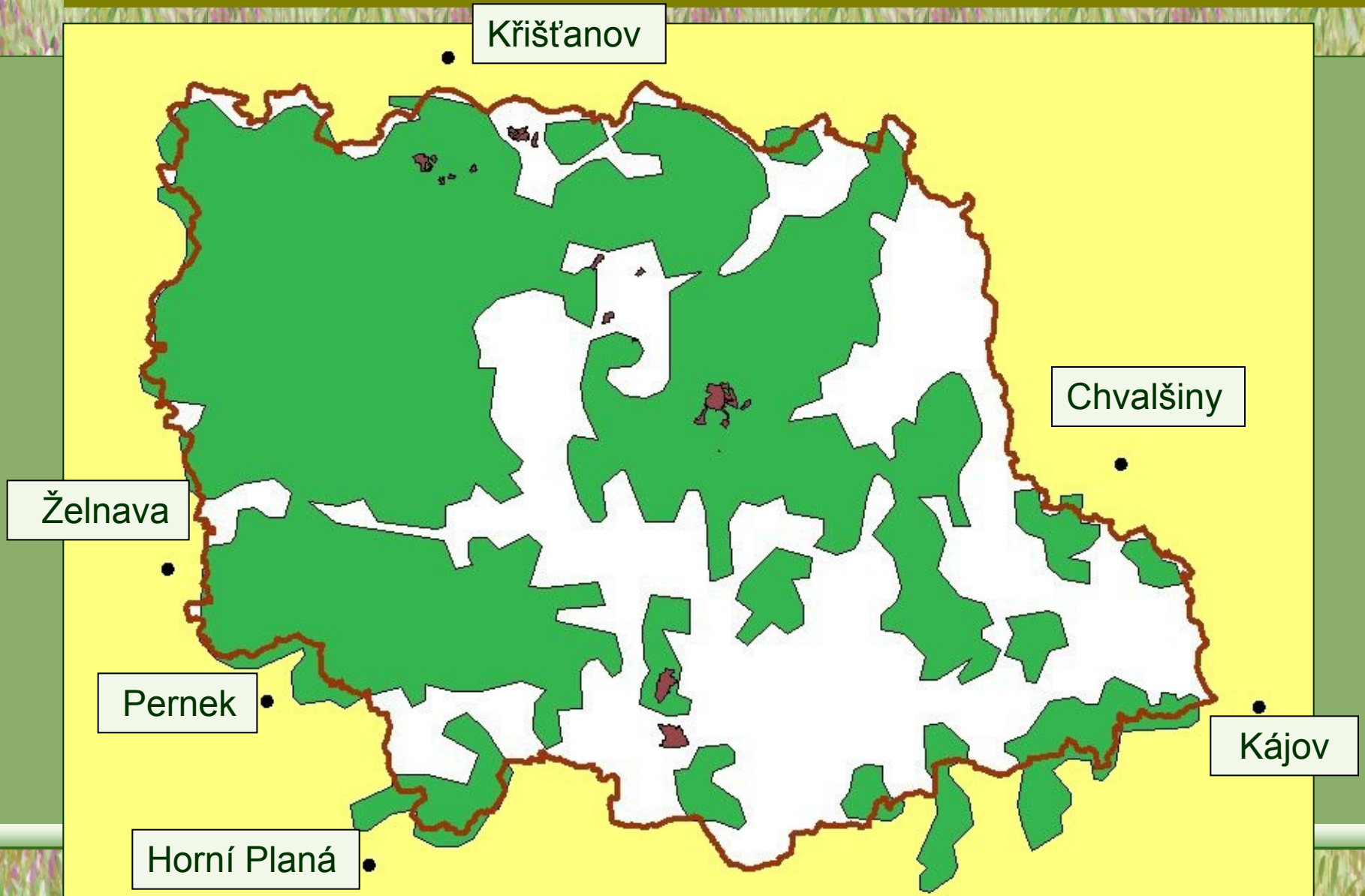
Symphytum tuberosum

Květnaté bučiny a jedliny



Černý les

Rašelinné lesy



Moneses uniflora

Trientalis europaea

Rašelinné lesy

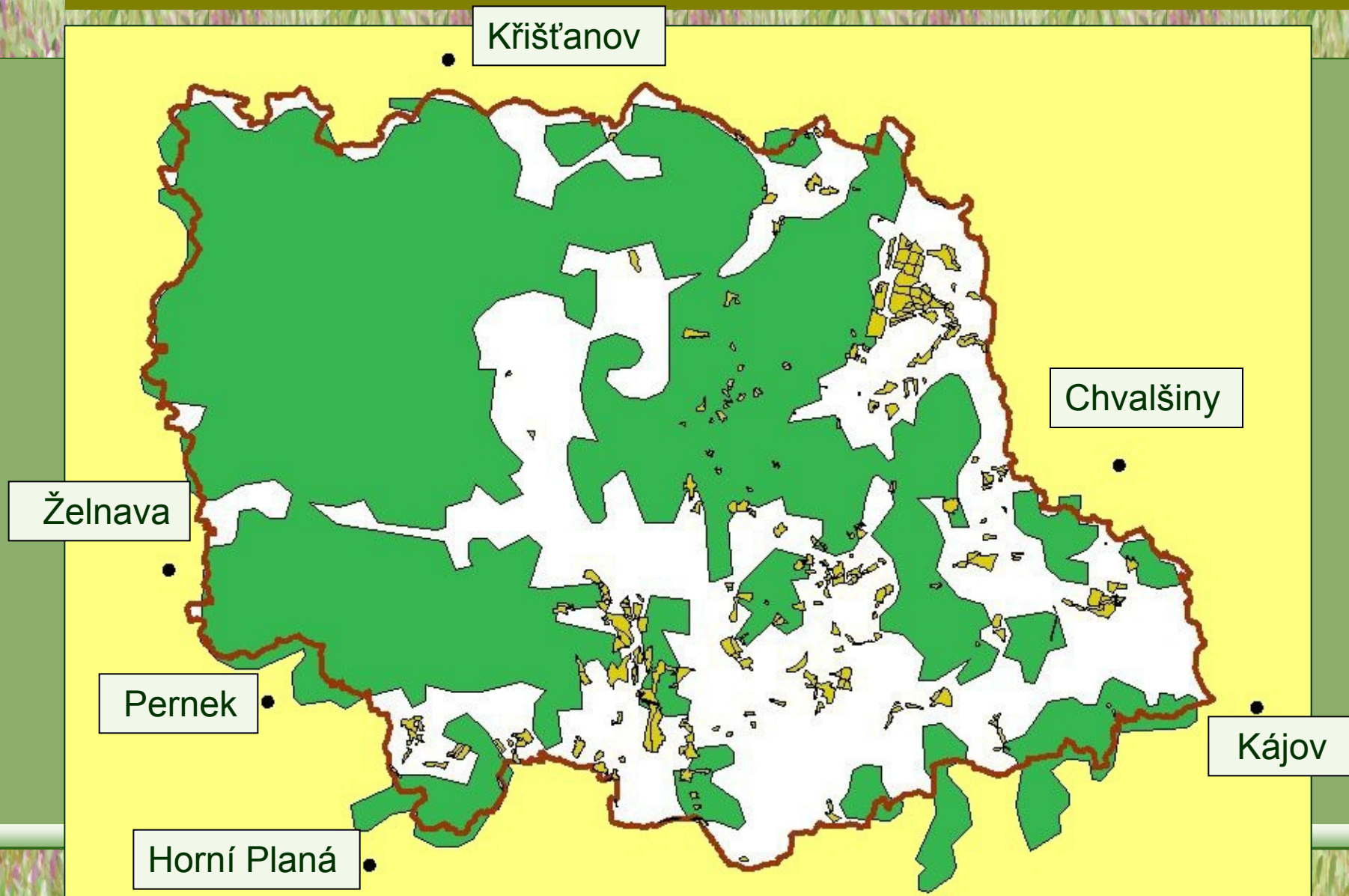


Olšina – rašelinný bor



Puchéřský potok -blatkový bor

Bezkolencové louky

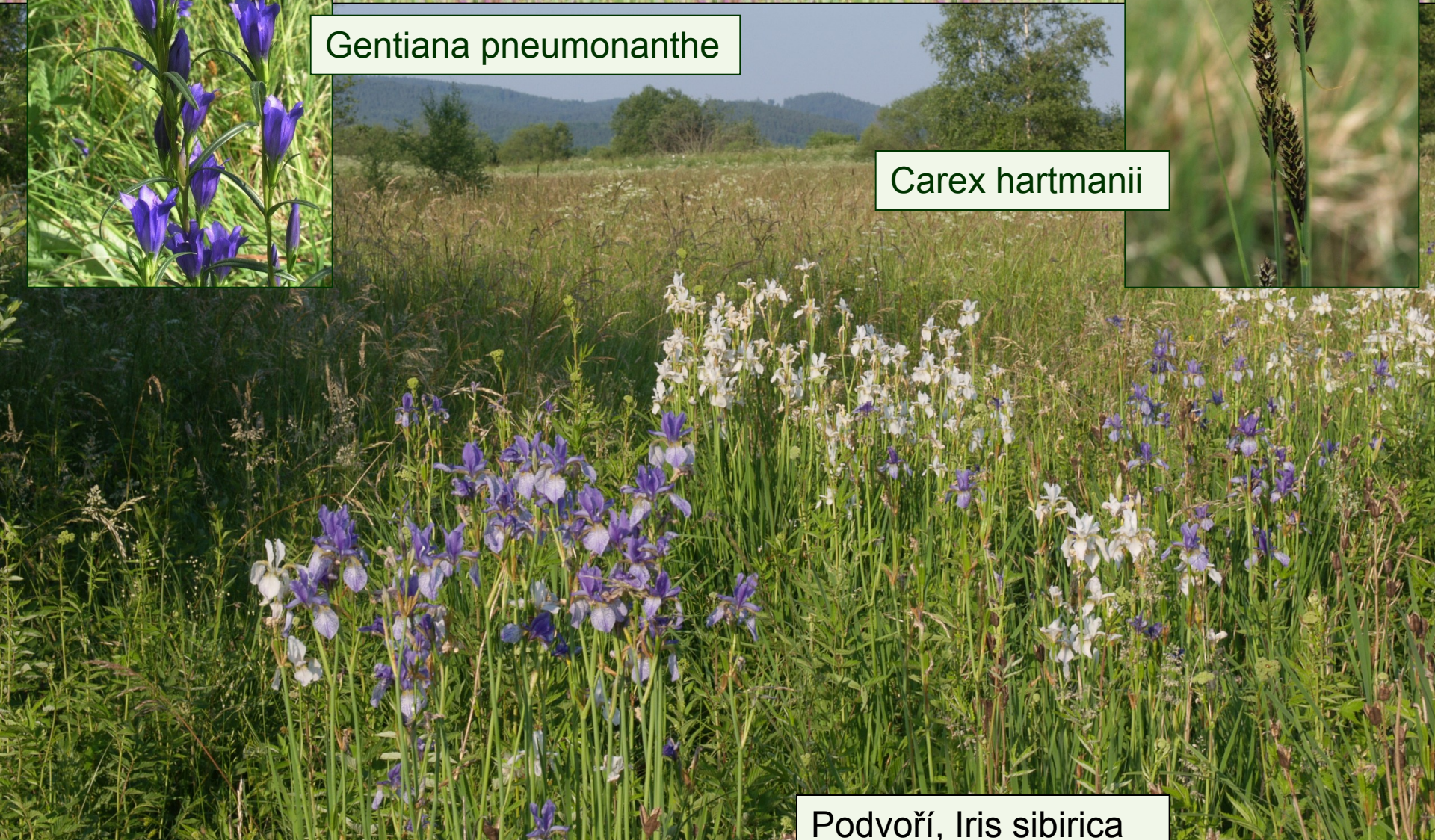


Bezkolencové louky

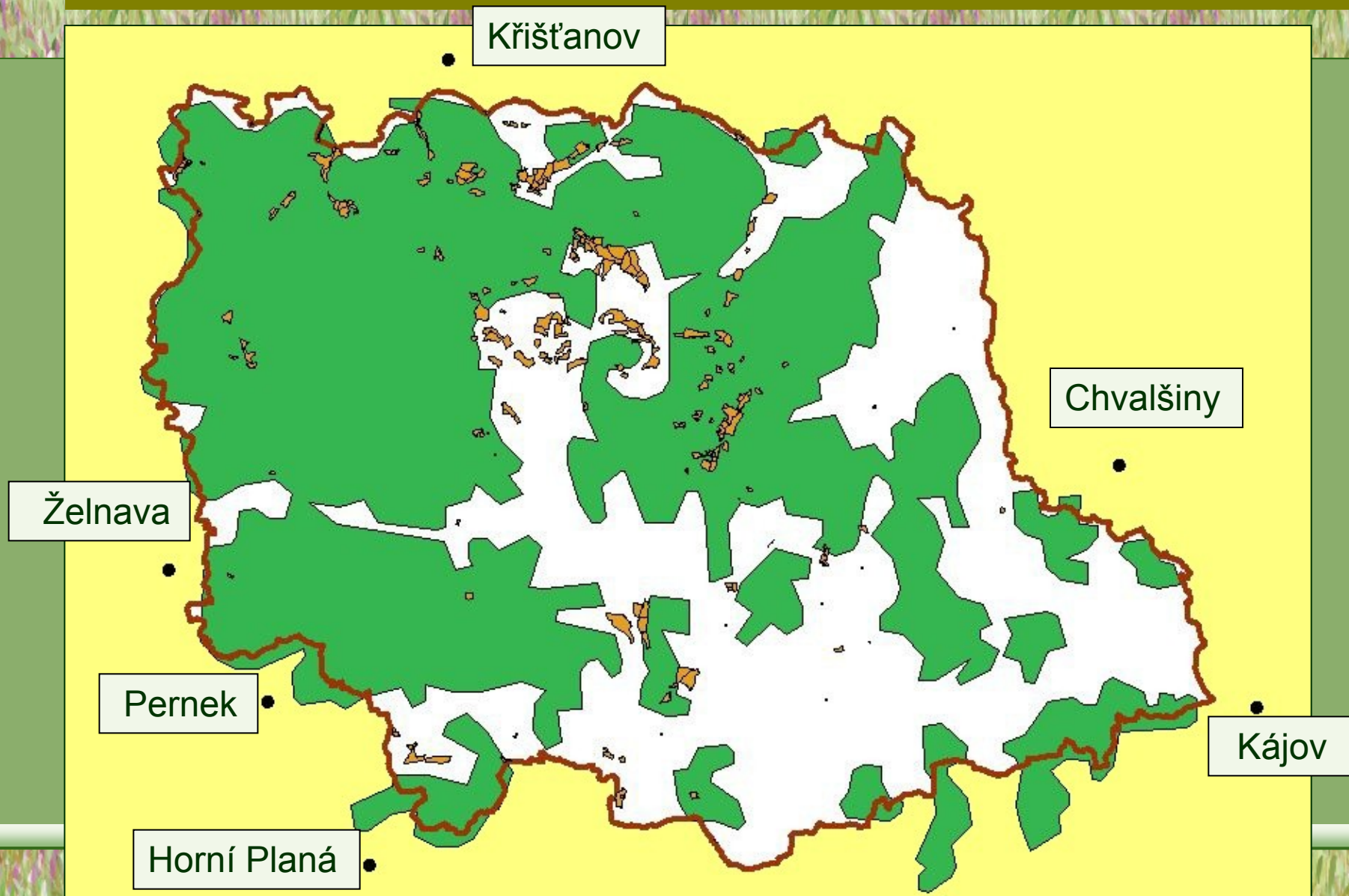
Gentiana pneumonanthe

Carex hartmanii

Podvoří, *Iris sibirica*



Rašelinné louky a přechodová rašeliniště



Rašelinné louky a přechodová rašeliniště



Brzotický potok,
Menyanthes trifoliata

Eriophorum
latifolium



Floristické údaje

- celkem získáno ca 90 000 floristických údajů
 - k 760 druhům
 - bez výsledků z roku 2009



Dactylorhiza fuchsii



Gentianopsis ciliata

Sledované druhy

- ohrožené podle ČS
 - 142 druhy
 - 11 těsně za hranicemi
 - 6 neověřeno
 - 6679 lokalit
- zvláště chráněné
 - 51 druh
 - 4 těsně za hranicemi
 - 5 neověřeno
 - 1983 lokalit



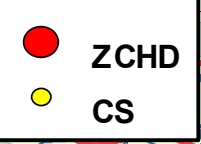
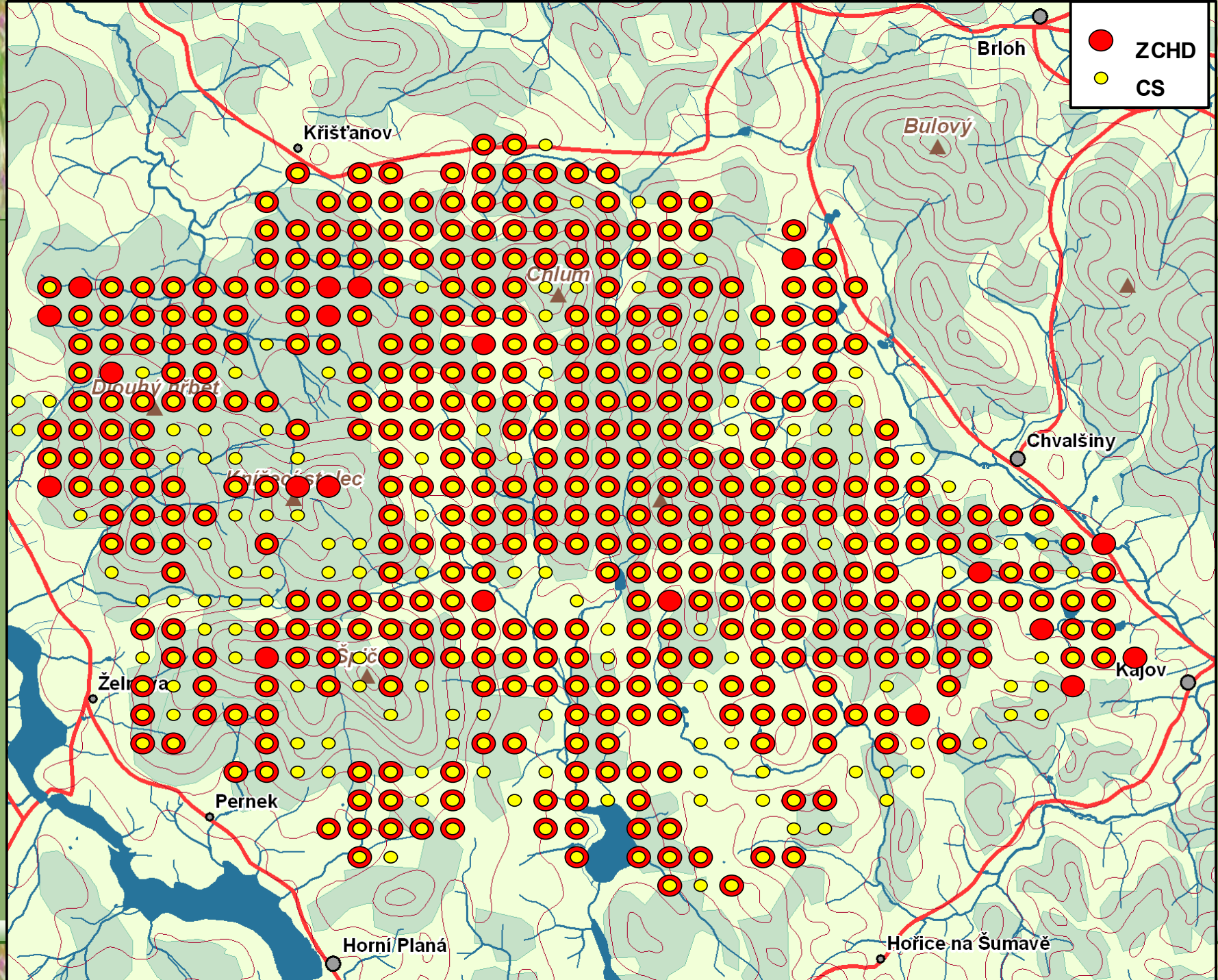
Knautia dipsacifolia



Gentiana cruciata

Zobrazení

- body zpracovány v síti
 - použita síť $0,5' \times 0,3'$
 - asi $0,5 \times 0,5$ km
 - zachycení struktur na úrovni krajiny
- zobrazení v programu dMap



Brloh

Křišťanov

Bulový

Chlum

Dlouhý úrbet

Křišťánský lec

Chvalšiny

Želma

Špič

Kajov

Pernek

Horní Planá

Hořice na Šumavě

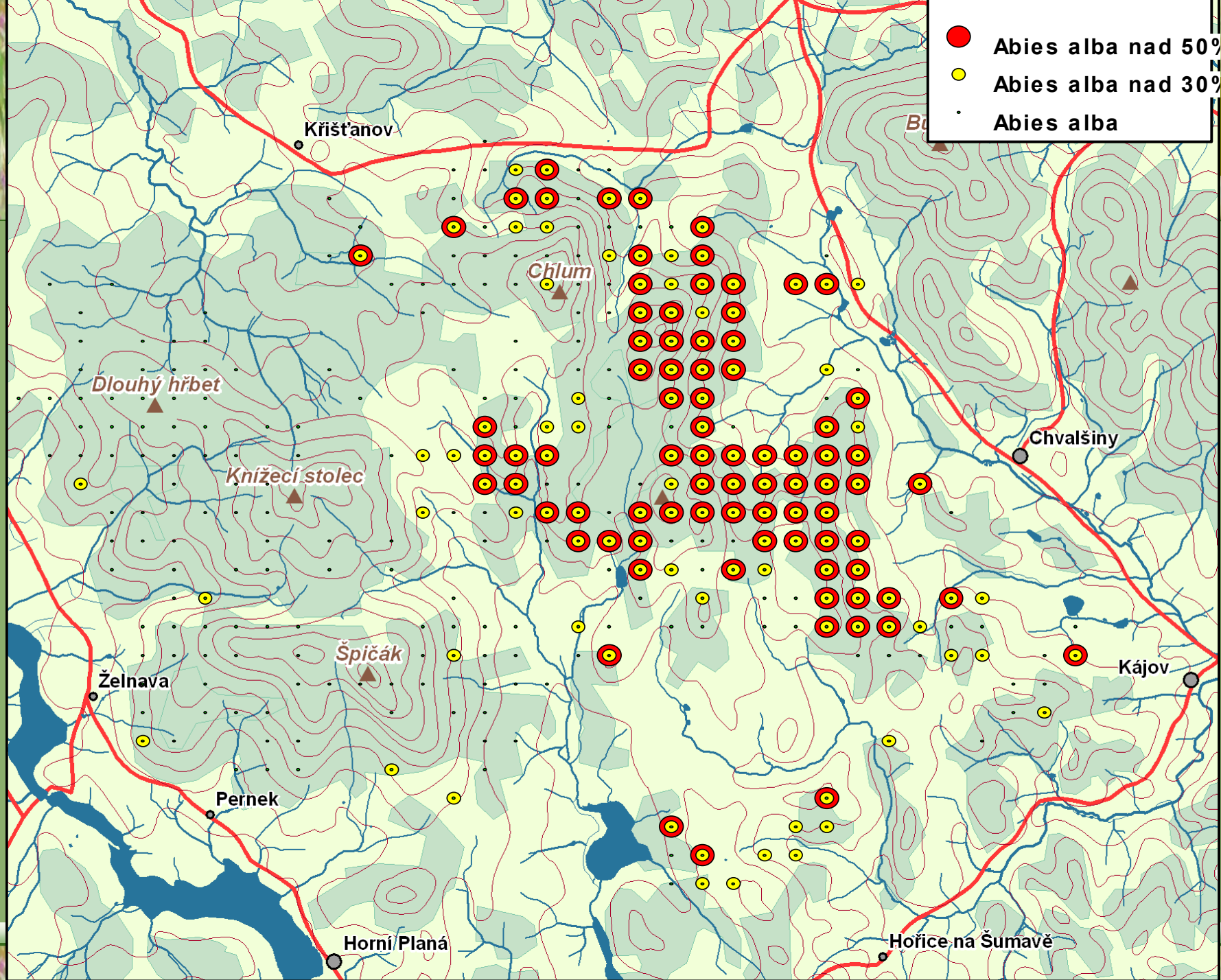
Celková hojnost

• ČS (mimo ZCHD)

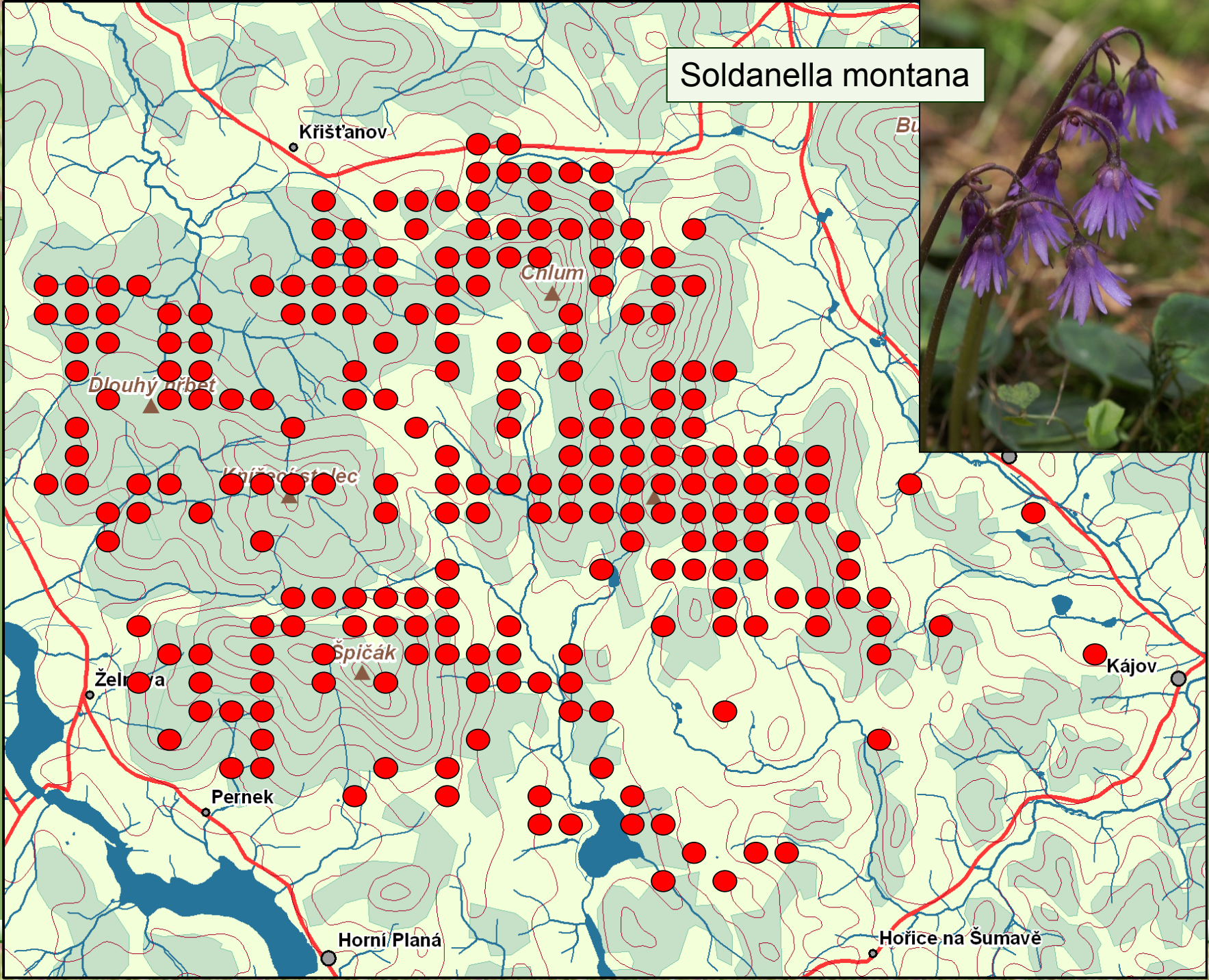
• <i>Abies alba</i>	906
• <i>Tephrosieris crispa</i>	459
• <i>Carex umbrosa</i>	419
• <i>Valeriana dioica</i>	349
• <i>Crepis *hieracioides</i>	301
• <i>Epilobium palustre</i>	241
• <i>Knautia dipsacifolia</i>	211
• <i>Scorzonera humilis</i>	204
• <i>Daphne mezereum</i>	201
• <i>Phyteuma nigrum</i>	191
• <i>Carex hartmanii</i>	153
• <i>Epipactis helleborine</i>	123
• <i>Potentilla palustris</i>	92

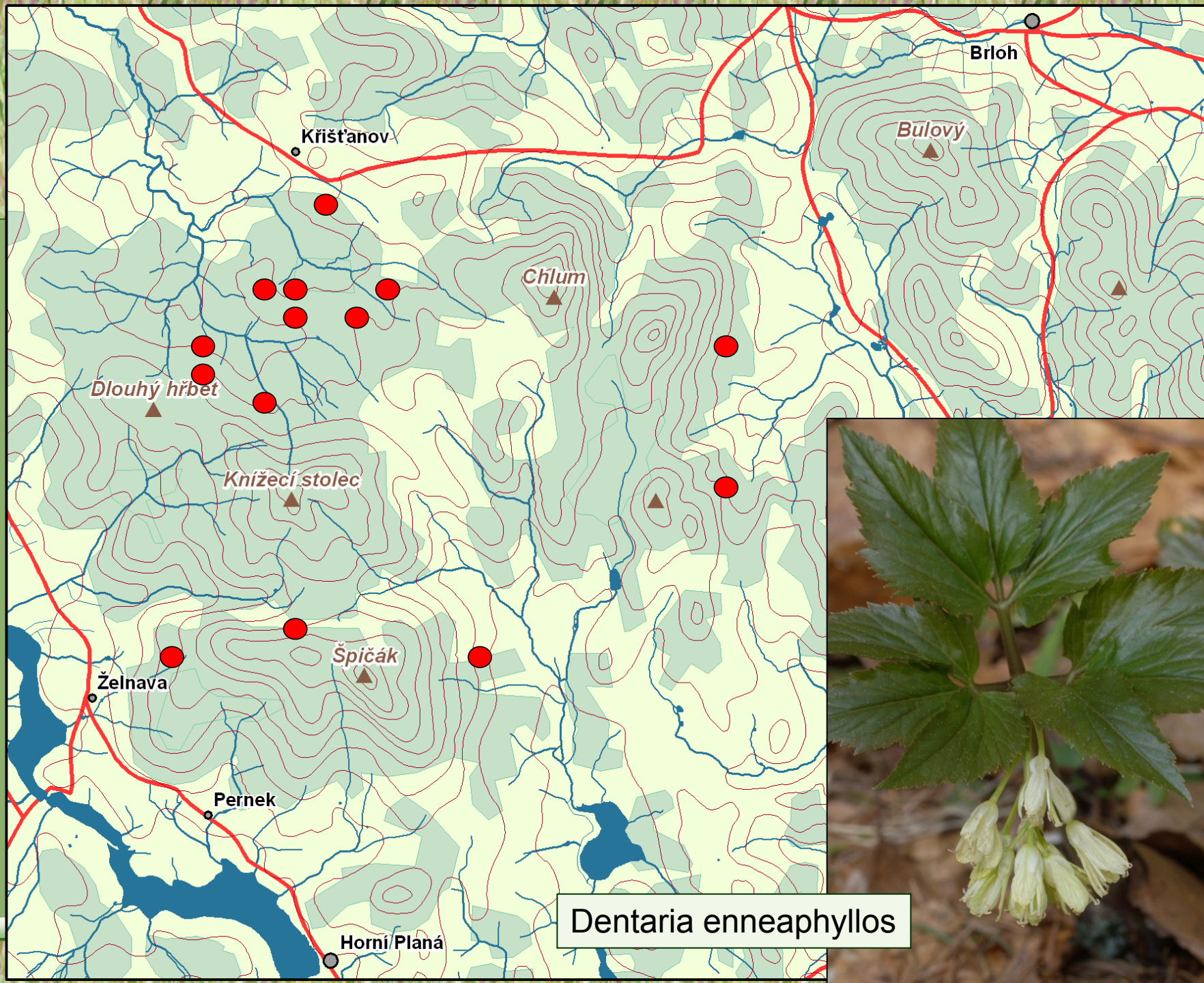
• ZCHD

• <i>Soldanella montana</i>	441
• <i>Arnica montana</i>	201
• <i>Willemetia stipitata</i>	182
• <i>Iris sibirica</i>	165
• <i>Dactylorhiza fuchsii</i>	108
• <i>Carex davalliana</i>	99
• <i>Lycopodium annotinum</i>	90
• <i>Platanthera chlorantha</i>	86
• <i>Doronicum austriacum</i>	80



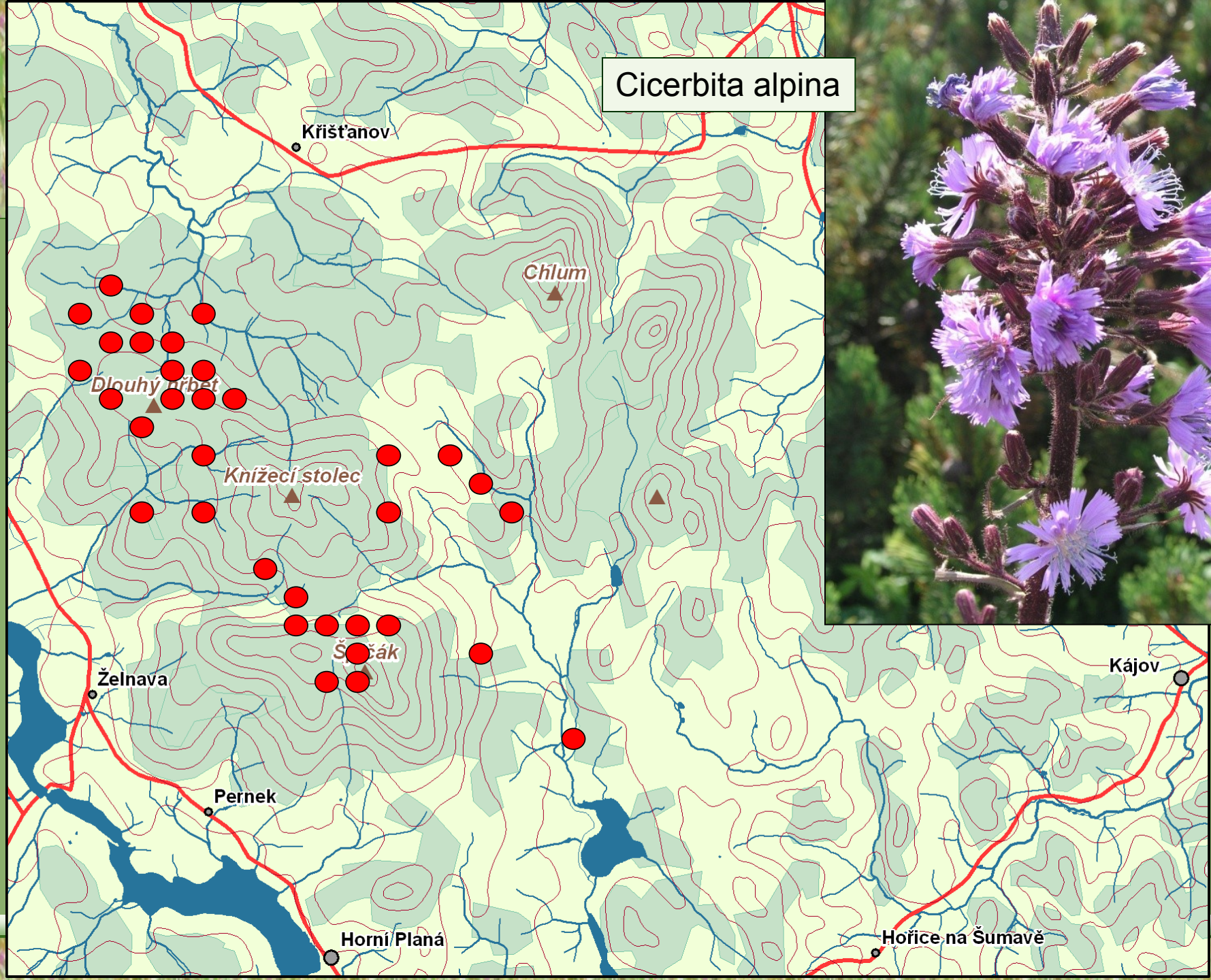
Soldanella montana



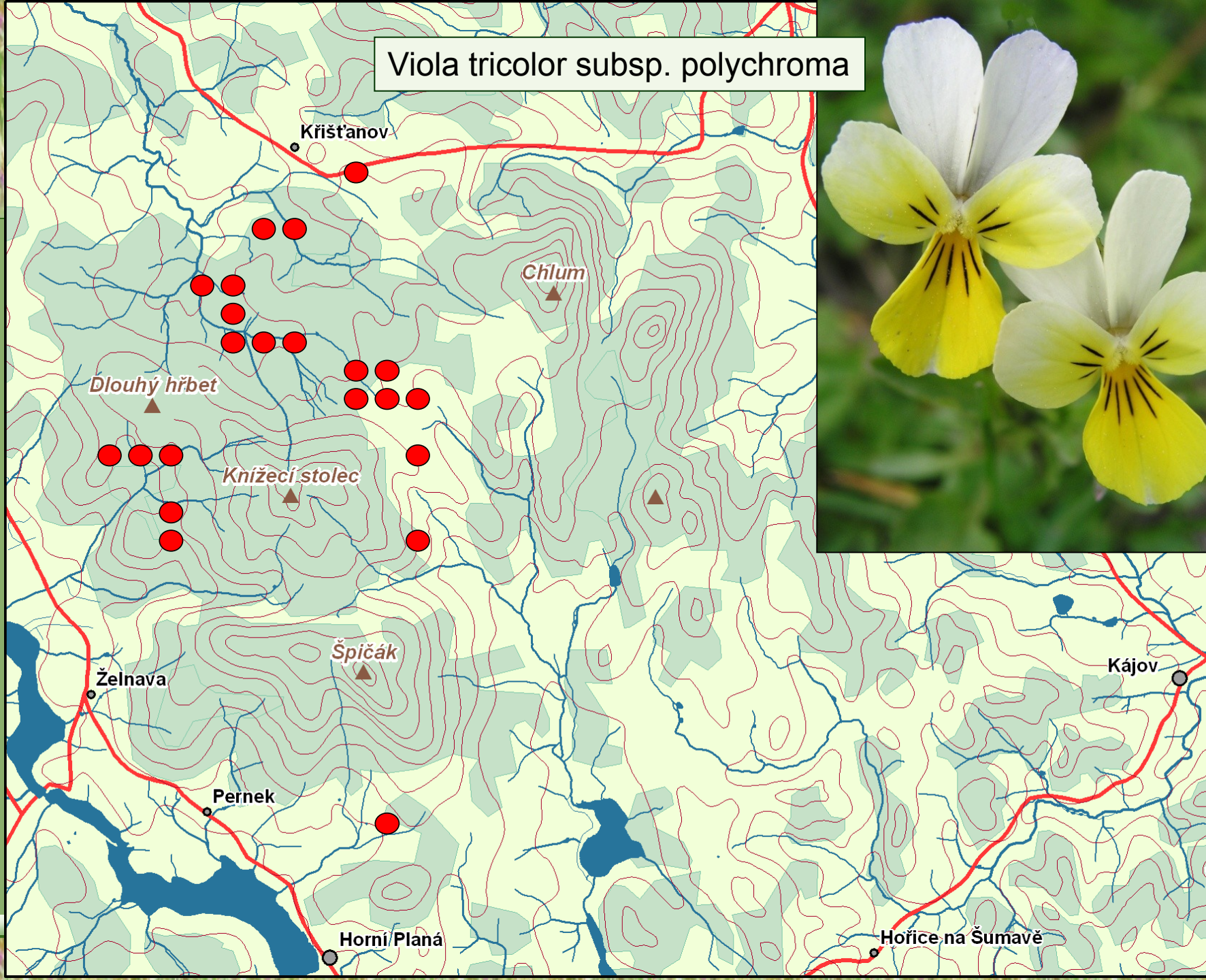


Dentaria enneaphyllos

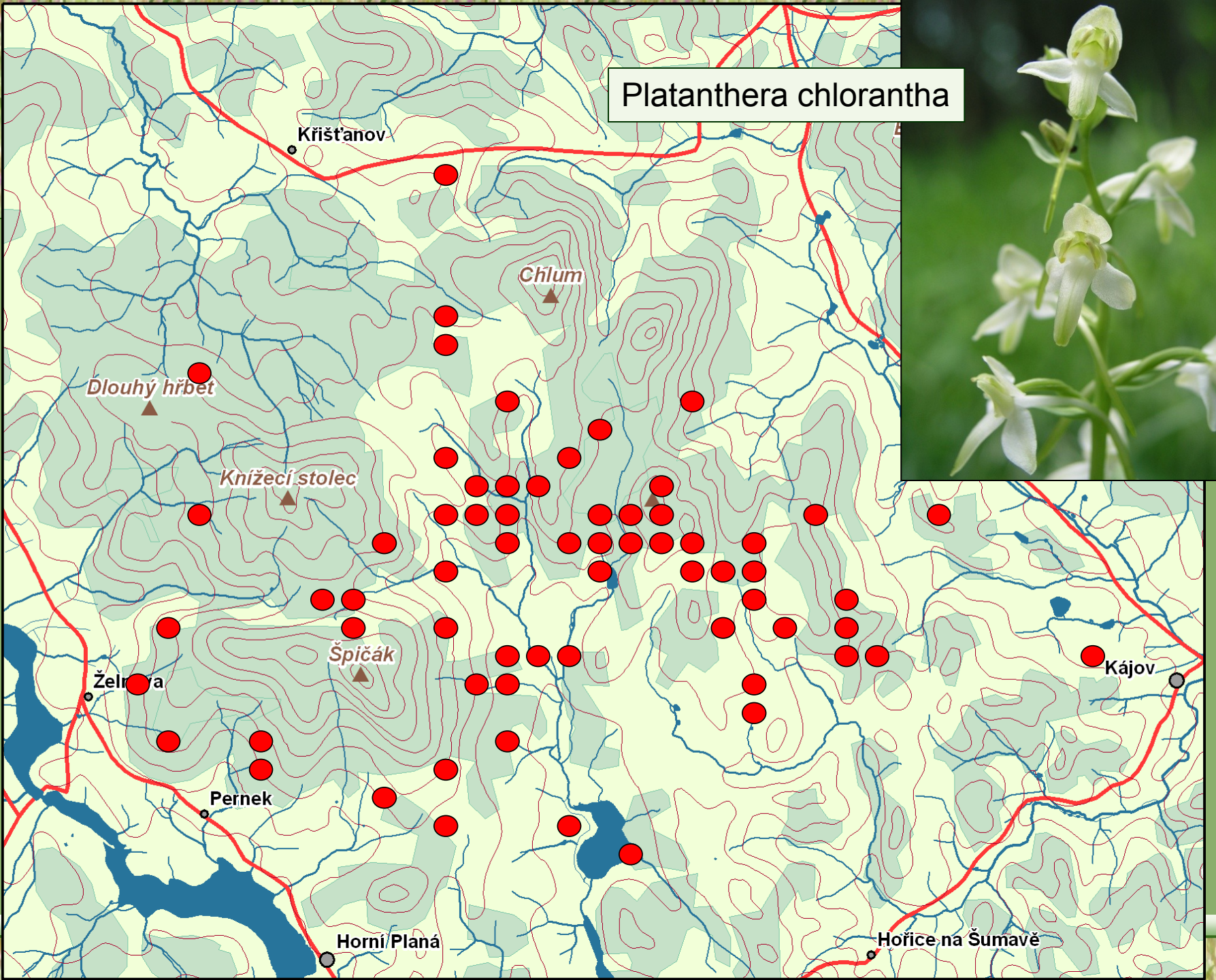
Cicerbita alpina

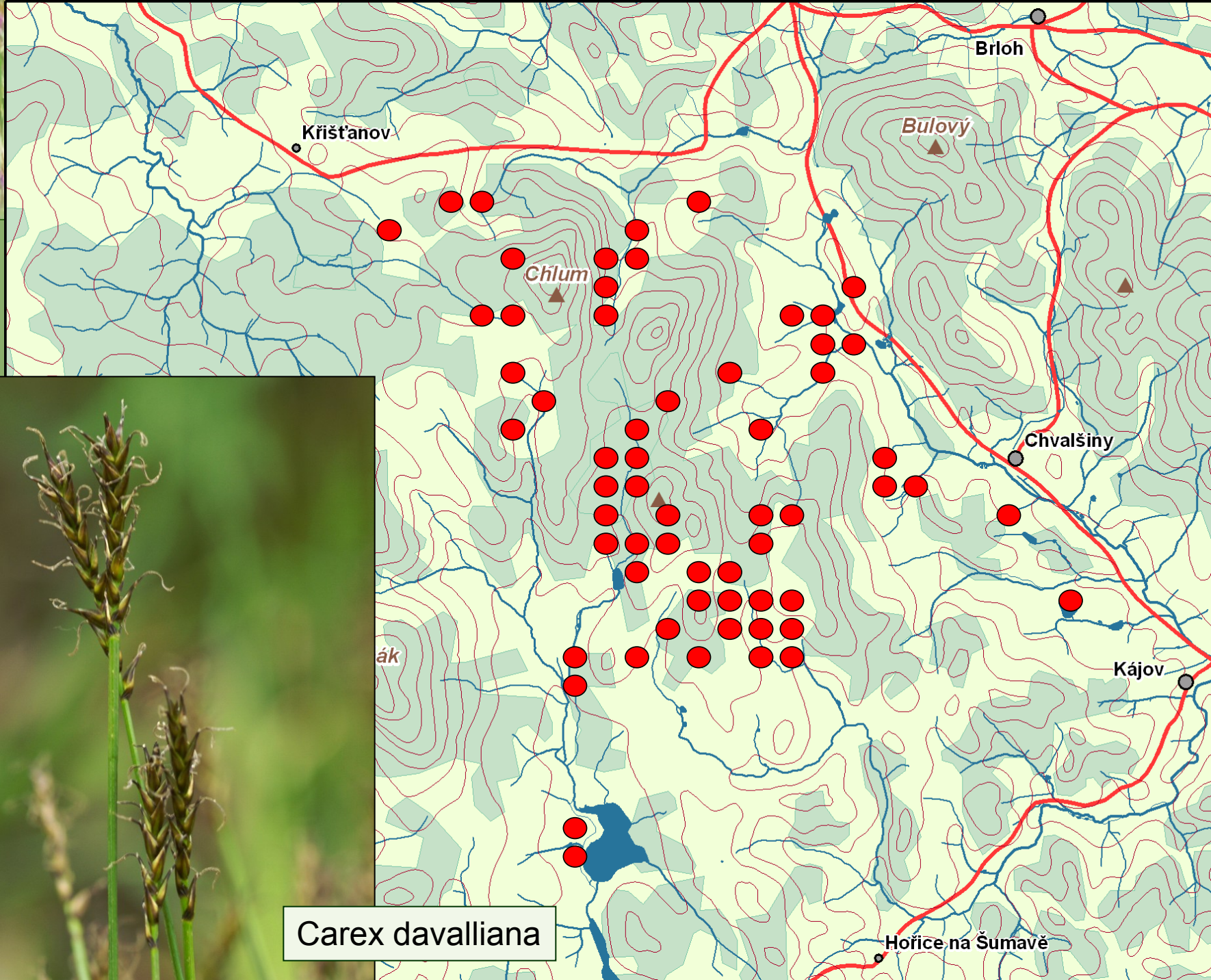


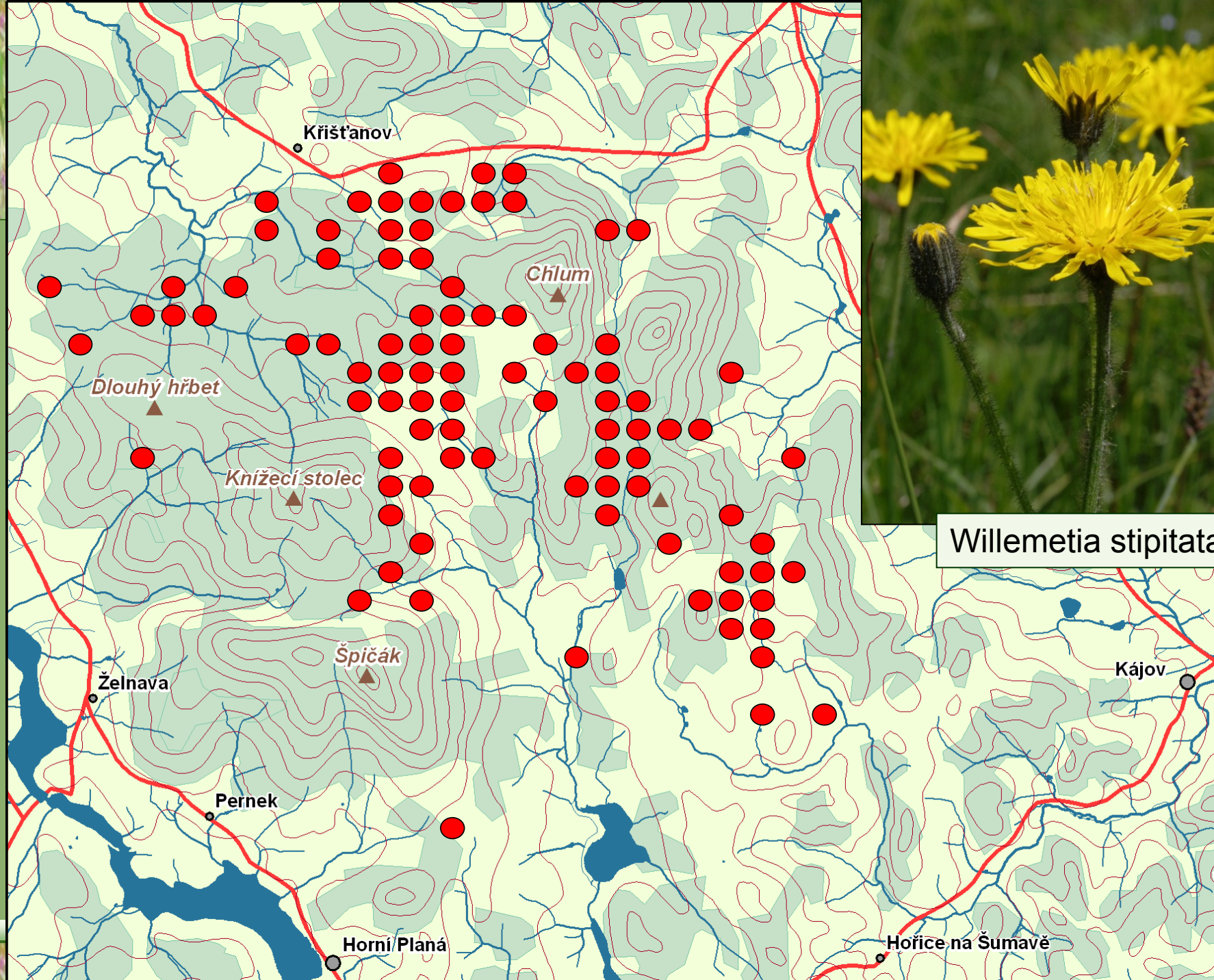
Viola tricolor subsp. *polychroma*



Platanthera chlorantha

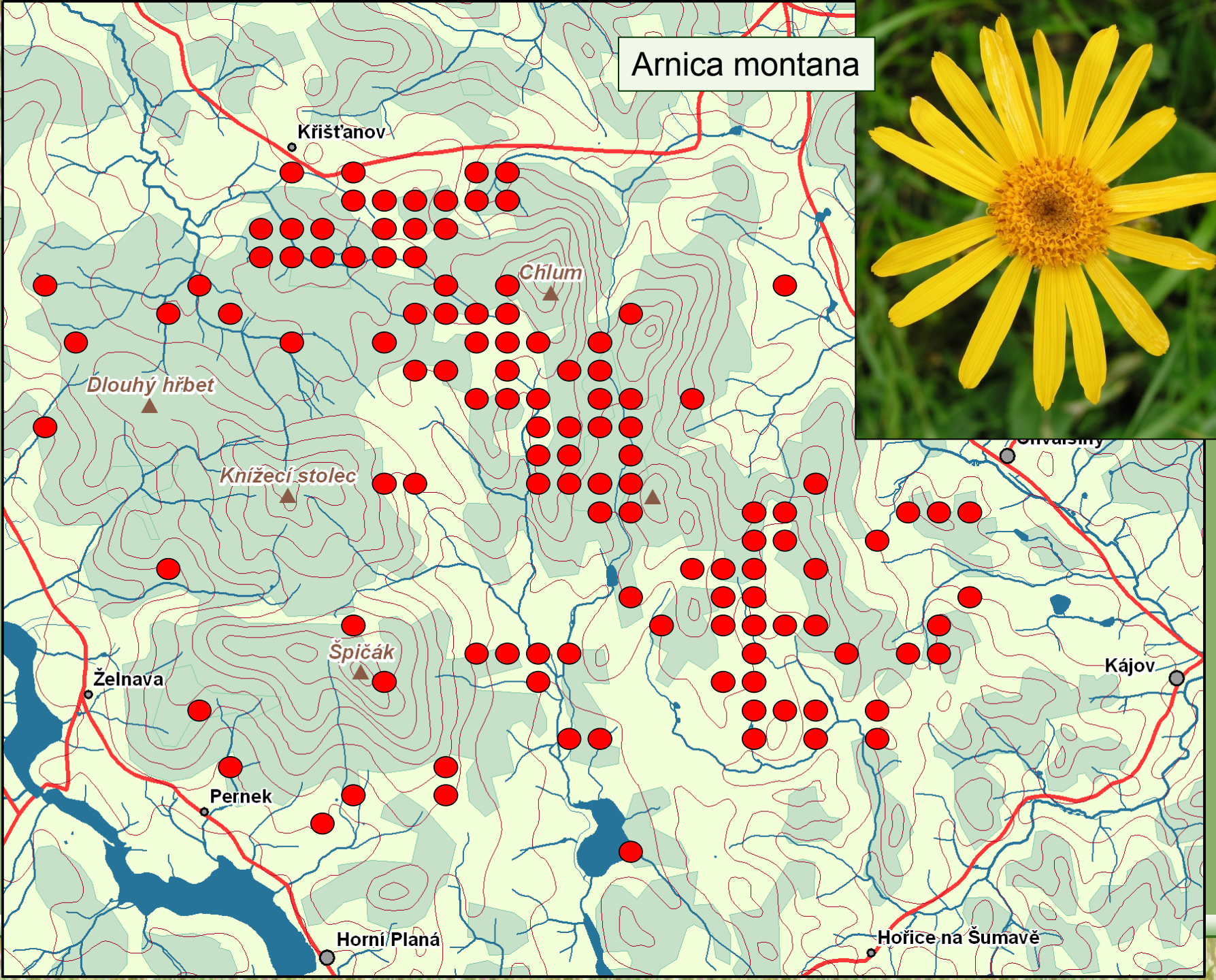


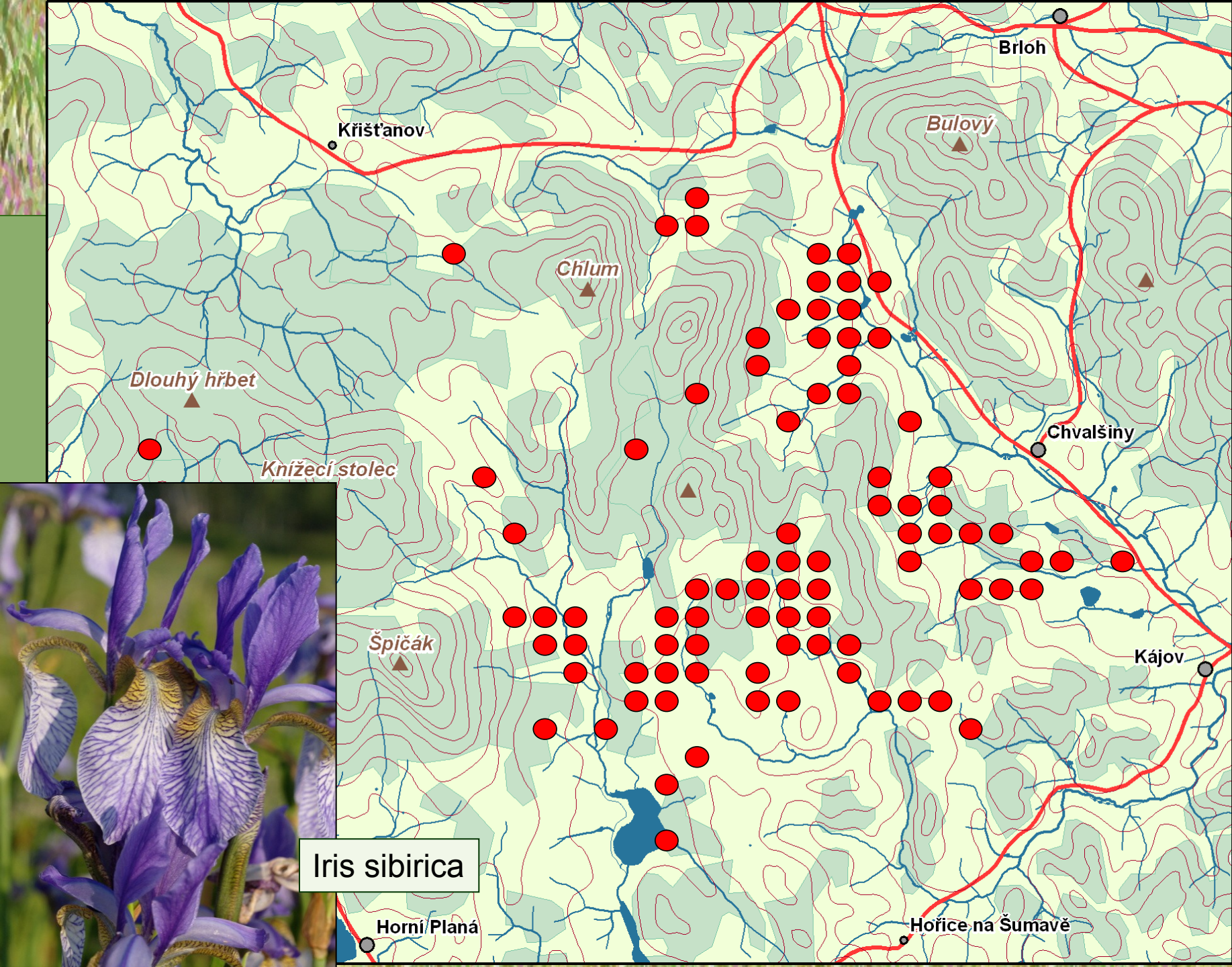


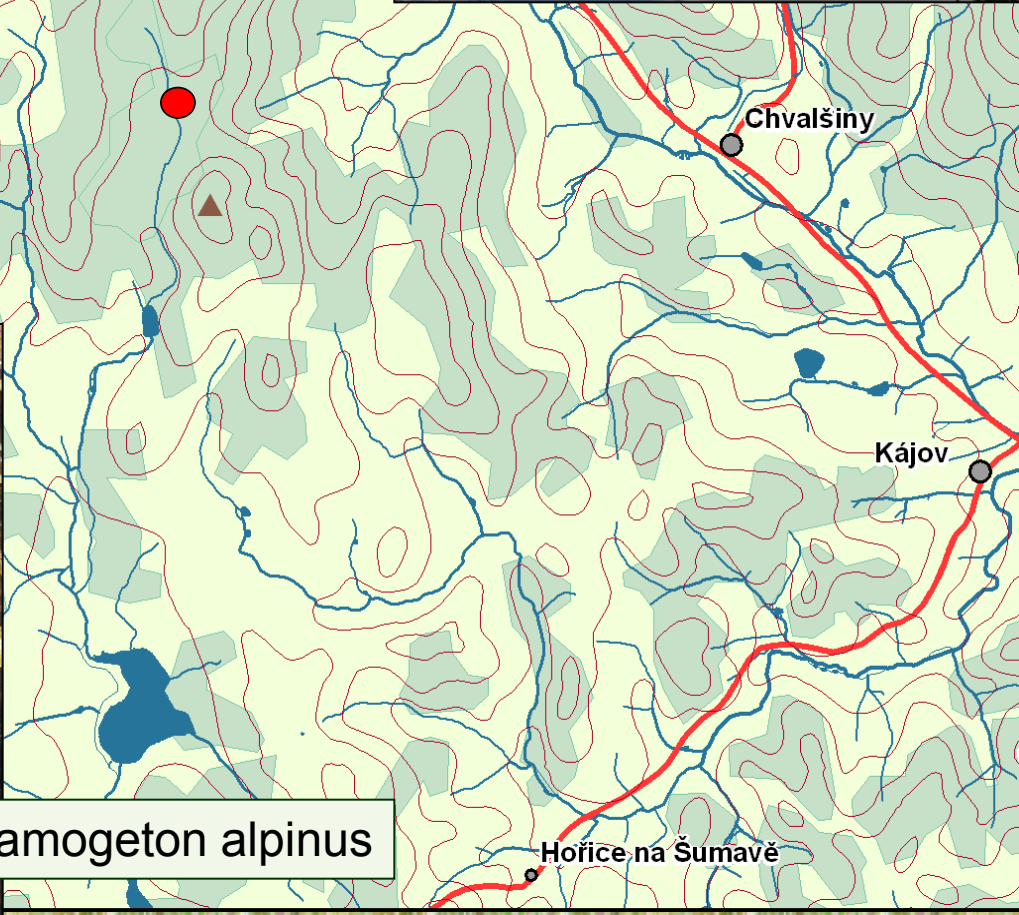
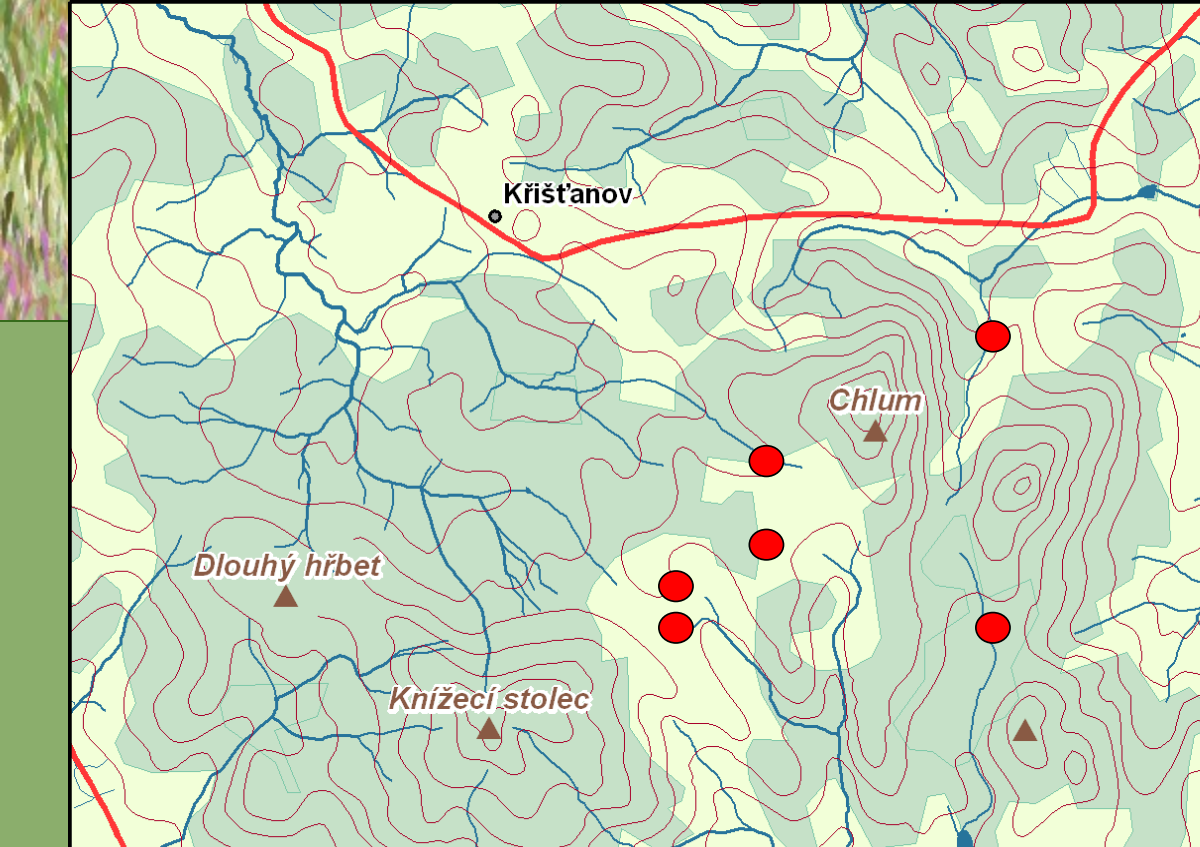


Willemetia stipitata

Arnica montana



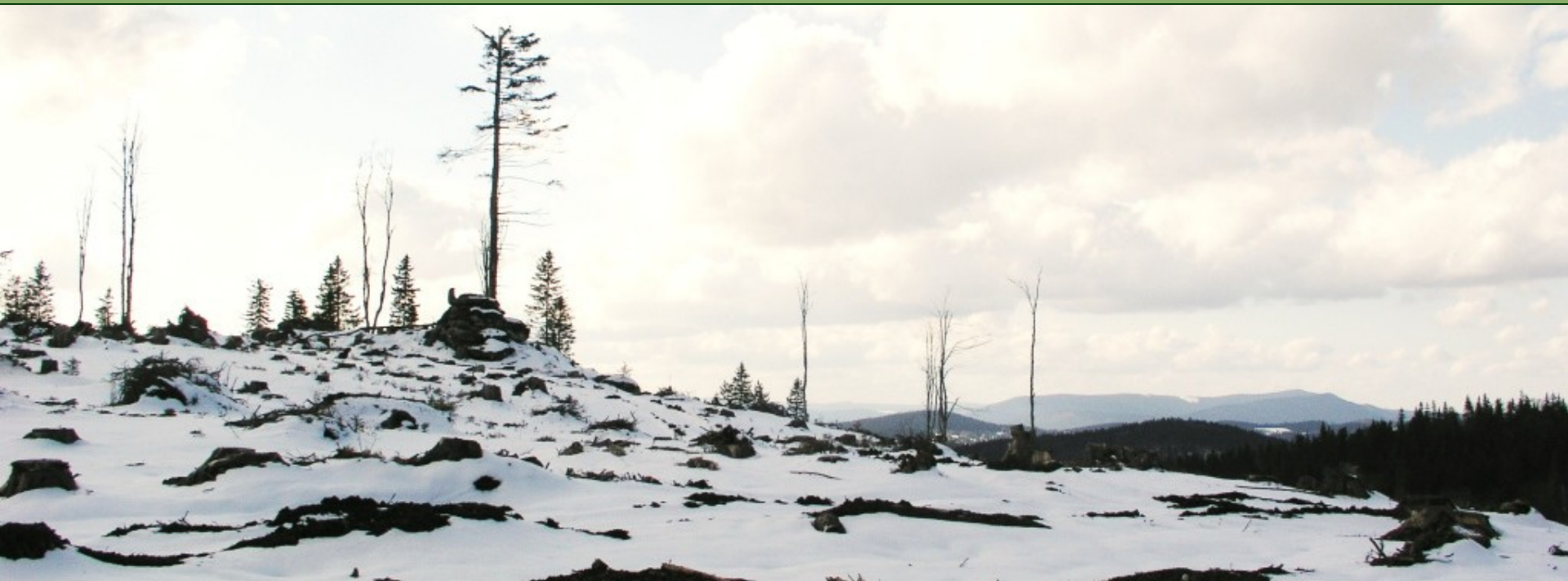




Potamogeton alpinus

Větrná kalamita

18.1.2007 orkán Kyrill
zcela zničeno 450 ha lesa
masiv Knížecího stolce
vytěženo ca 560 000 m³ dřeva
nová výsadba – ca 3 000 000 sazenic
37% listnáčů



Knížecí stolec



Výzkum v archivech



1888, SOA Český Krumlov, fond Schwarzenberská zařizovací kancelář

Stav lesů v roce 1898

- Výměra lesní půdy
– 1137 ha

- smrk 95,5%
- jedle 3,0%
- borovice 1,0%
- buk 0,5%



Management biotopů a druhů

- **od roku 2006 – management v EVL Polná**
 - sečení, vyhrabání
- **2008 – prostředky pro management přírody z MO**
 - 7 dříve vytipovaných lokalit
 - výběrová řízení pro dodavatele prací
 - teprve nyní realizace většiny zásahů



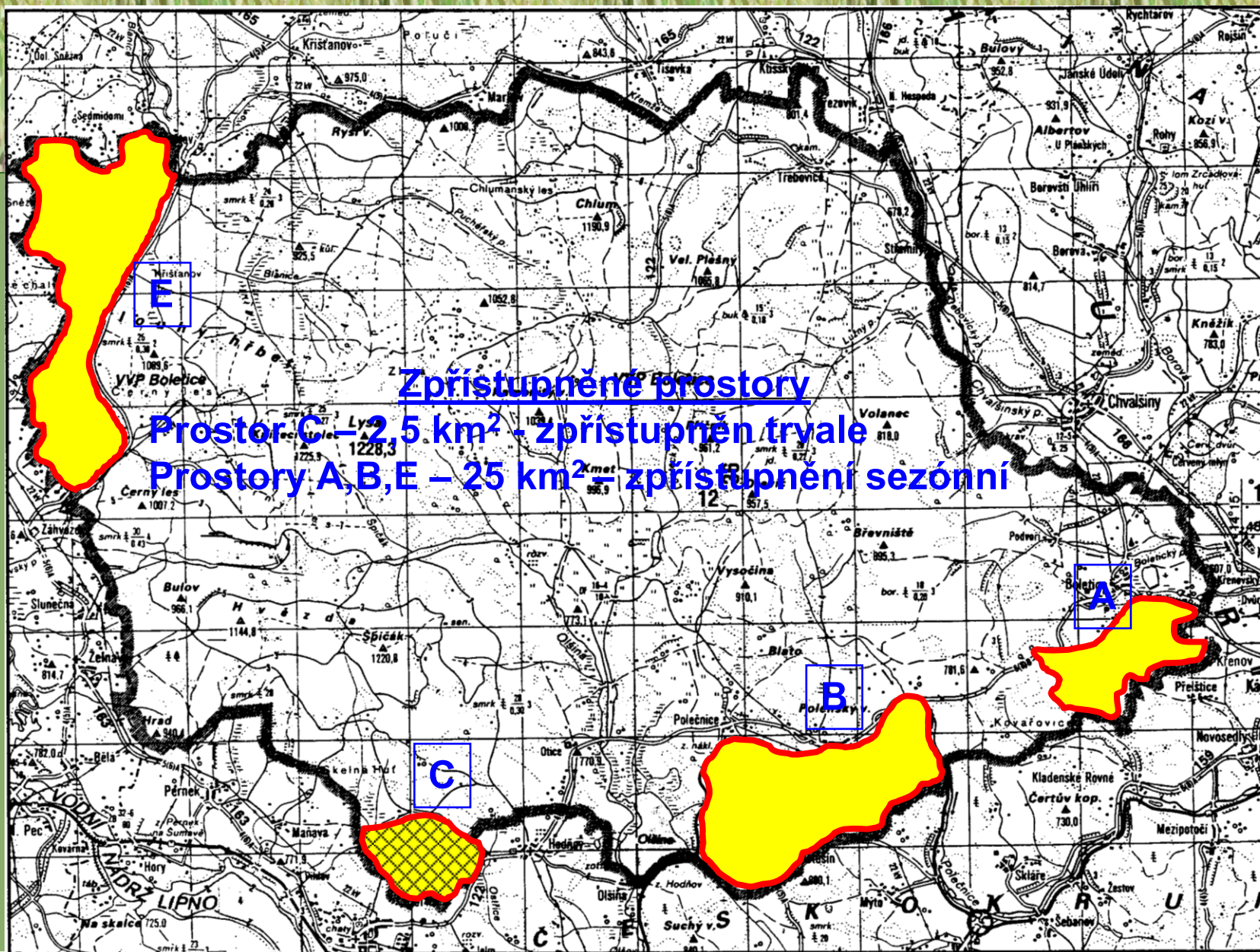
EVL Polná



Turistika

- **okrajové části VÚ byly zpřístupněny pro turistické využití**
 - pěší trasy
 - cyklotrasy
- **problém s ukázněností návštěvníků**





Krajina vojenského újezdu

středověk

- vymezení krajinných segmentů pro určité využití
 - daňové důvody
- vznik ostrých hranic

současná krajina

- středověké dispozice pokračují

vojenské prostory

- návrat k předstředověké struktuře krajiny
 - jediný vlastník – daňové důvody odpadají
- velkoplošná sukcesní stádia
 - podmínky pro některé organismy
- fungování metapopulací
 - potvrzeno u hmyzu
 - u rostlin je v současné době předmětem výzkumu

Lyžařské areály



Chlum

projekt lyžařského centra v severní části VÚ

- zcela chybějící infrastruktura

realizace by znamenala zrušení VÚ

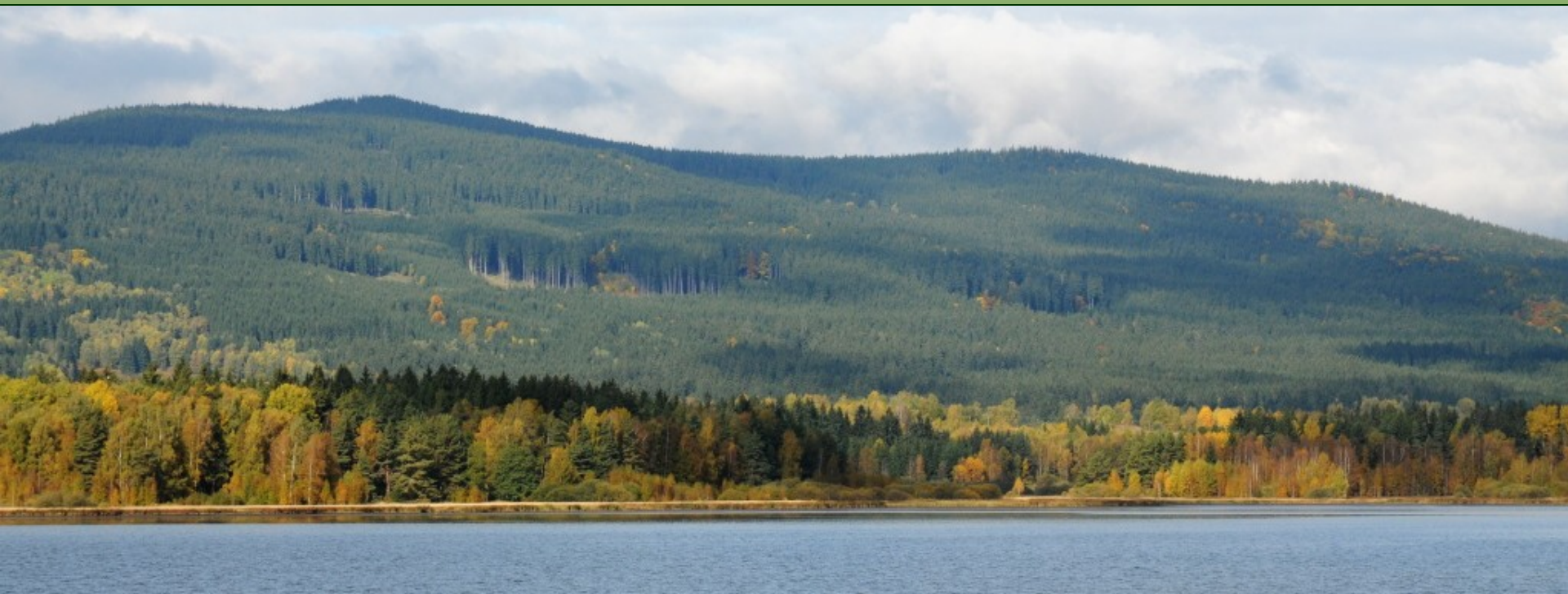
velmi problematické budování komunikací

těžké poškození přírodních hodnot území



Špičák

- **projekt lyžařského centra v jihozápadní části VÚ**
 - infrastrukturou navazuje na lipenský prostor
- realizace souvisí s vyjmutím části území z VÚ
- první krok k rozdělení plochy VÚ



Režim vojenského újezdu

- z hlediska ochrany přírody stávající stav vyhovuje
- nejsou zásadní střety zájmů



Závěrem

- mimořádně hodnotný stabilizovaný krajinný celek
- parametry národního parku
- současné využívání (vojenský management) vyhovuje zájmům ochrany přírody
- významný objekt pro vědecký výzkum

