

2) Databáze

Jako místo skladu dat slouží databáze.

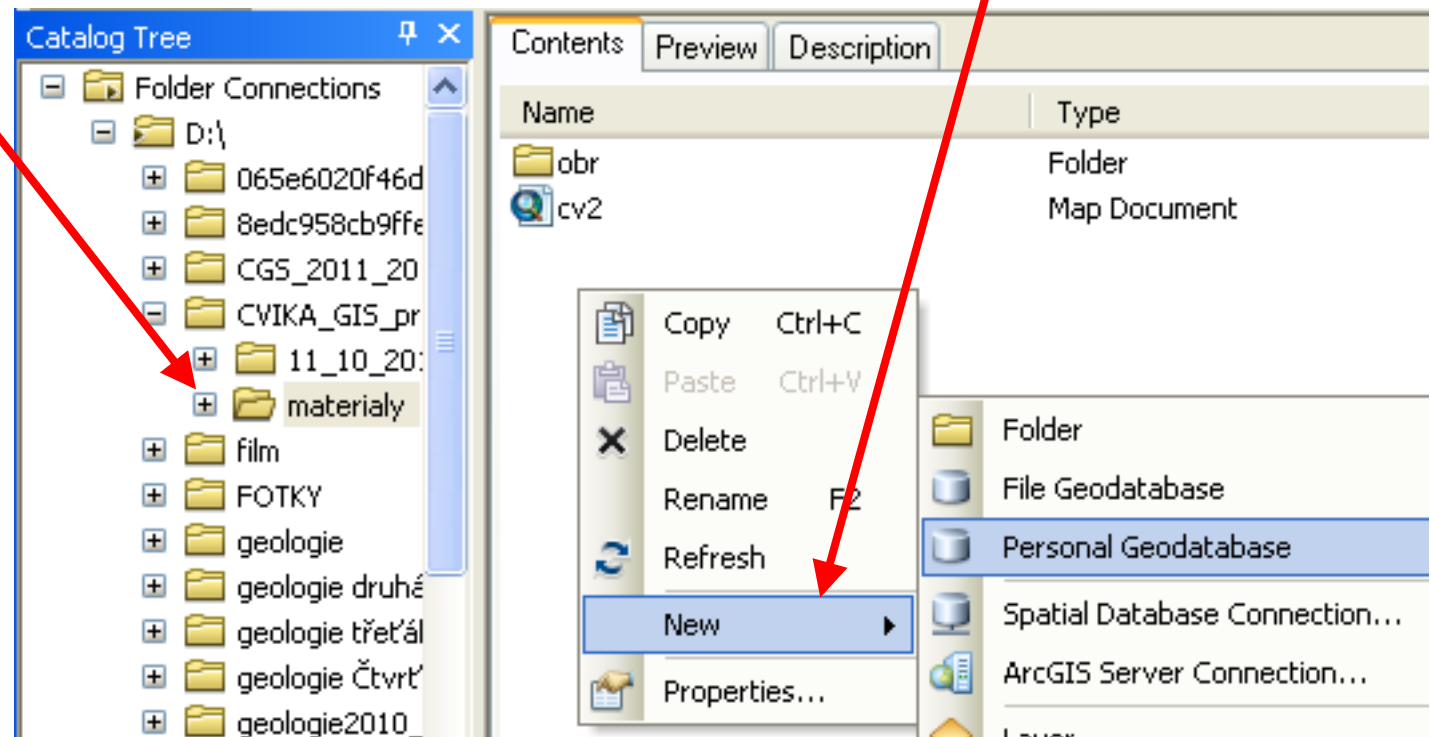
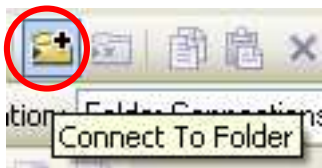
Tu si založíme (nebo jsme ji už založili) v ArcCatalogu



Ve stromu složek najedu na složku, kde chci založit databázi a kliknu na ní. Vpravo se objeví její obsah

V prostoru vpravo kliknu a objeví se nabídka, kliknu na New, Personal Geodatabase

Pokud ve stromu vlevo není připojení na požadovanou složku, přidáme ho přes ikonu Connect To Folder

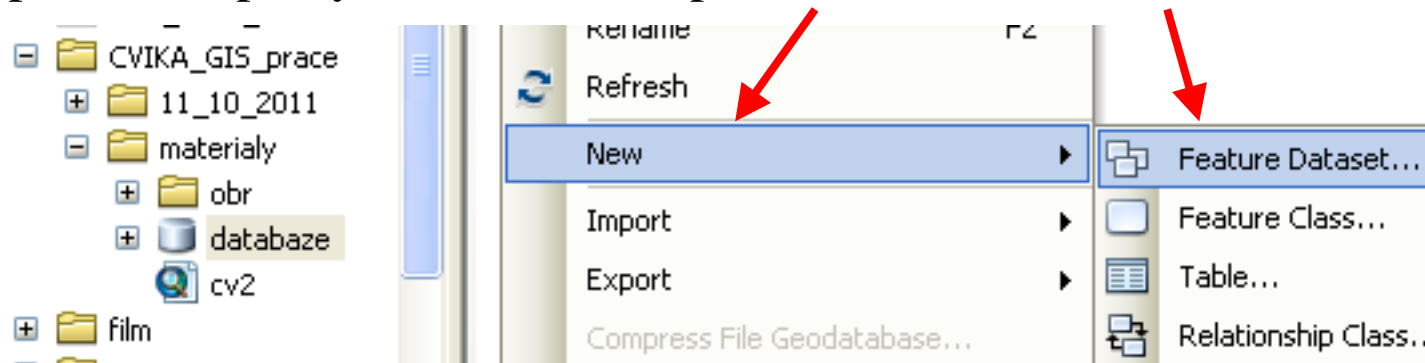


Databázi nazvu třeba „Databaze“

Pozor! U žádných názvů raději nepožívat diakritiku a jiná znamínka a místo mezery používat podtržítka, to je toto: _

Databázi rozkliknu a v pravém prostoru se objeví prázdno, protože databáze je prázdna.

Opět kliknu pravým tlačítkem do prostoru, zvolím New – Feature Dataset

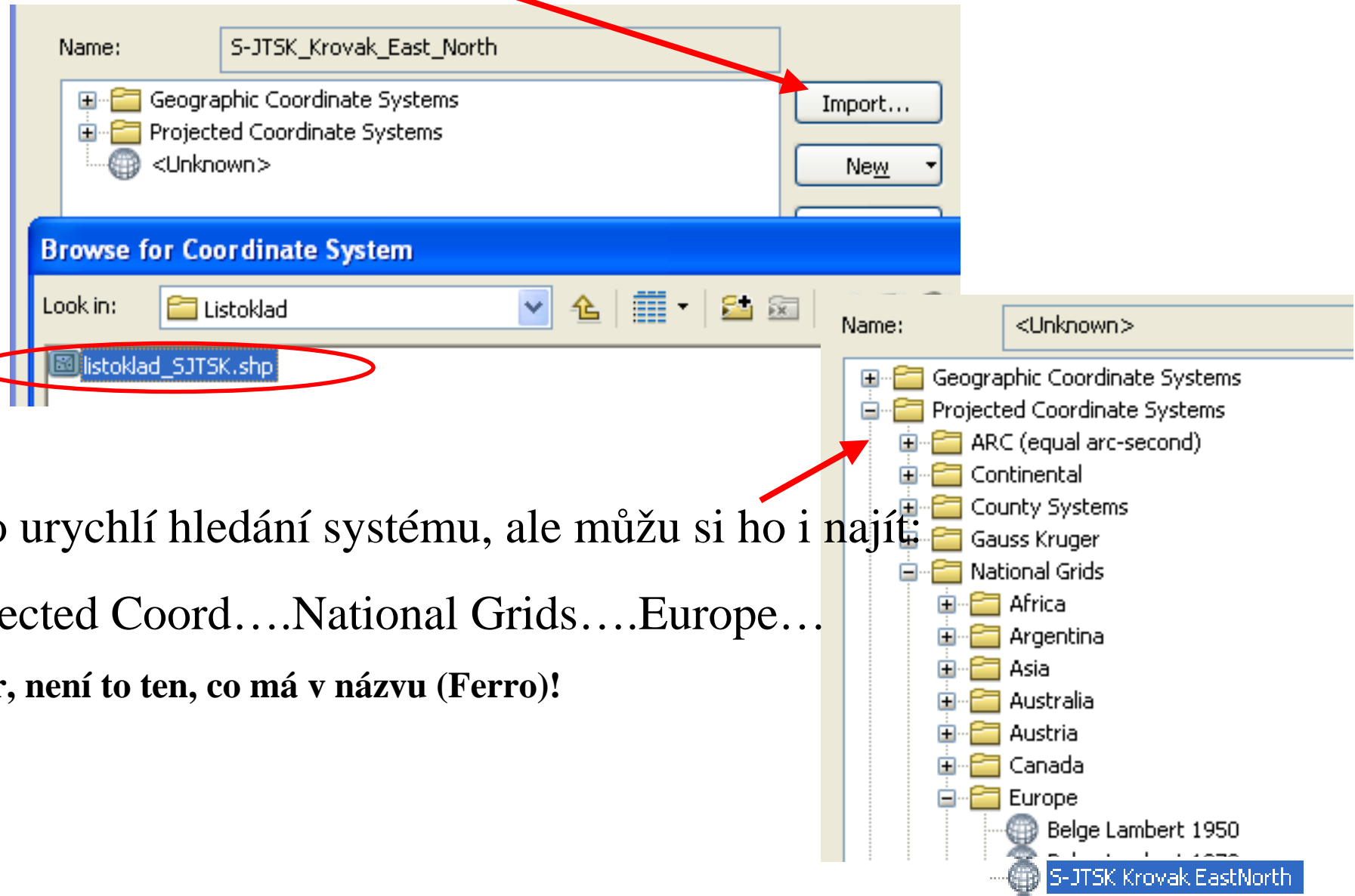


Dataset je set dat k jedné mapce. Teď ho nazvu třeba „cvicna_mapa1“. V budoucnu bude dalším Datasetem třeba geologicka_mapa, geochemicka_mapa atd..

Poté, co Dataset nazvu, kliknu Další a musím vybrat souřadný systém..

Budeme používat jen souřadný systém: **S-JTSK_Krovak_East_North**

Kliknu na tlačítko import a použiju souřadný systém, který je nadefinován u listu10



Toto urychlí hledání systému, ale můžu si ho i najít:

Projected Coord....National Grids....Europe...

Pozor, není to ten, co má v názvu (Ferro)!

Tvorbu datasetu dokončím kliknutím na **Další, Další, Dokončit**

Nový Dataset rozkliknu a v pravém prostoru se objeví prázdno, protože Dataset je dosud prázdný.

Zde založím tolik Feature Classů, kolik jich potřebuju pro vektorizaci mapy. Ted' budeme potřebovat dva.

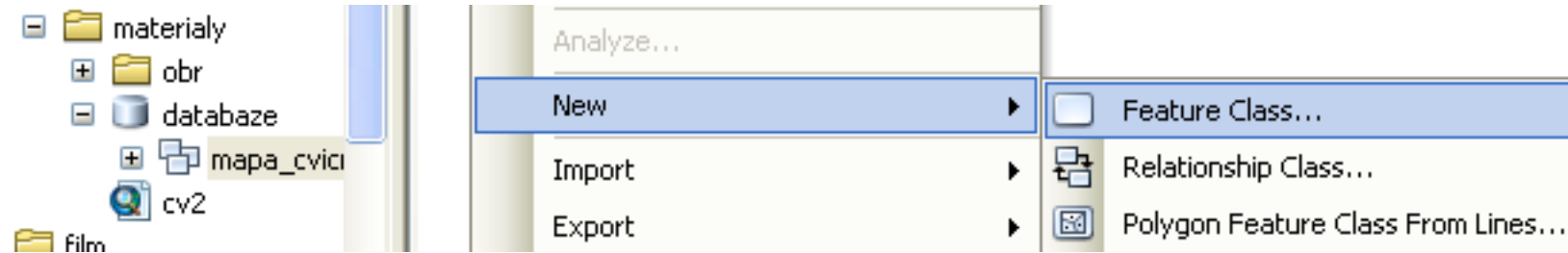
Bodový, kam budem psát **kód pro geologickou jednotku** (z legendy)

Liniový, kam budeme kreslit **linie**, které ohraničují **geologickou jednotku** a **tektonické linie**, které buď ohraničují nebo jen protínají geologickou jednotku.

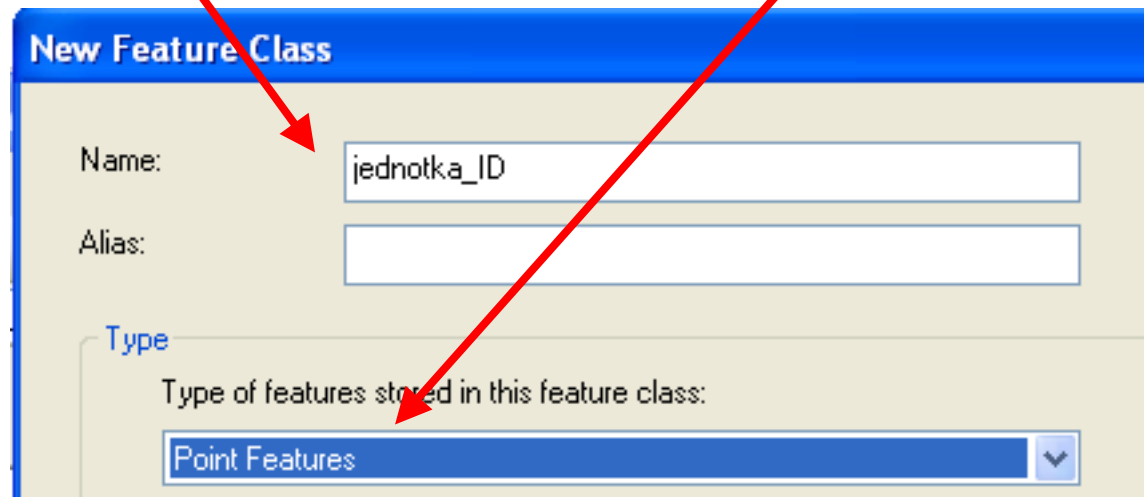
Plochy geol. jednotek nebudeme tvořit ted'. Plochy vytvoříme až z nakreslených linií a bodů s kódem jednotek a to až nakonec. V podstatě první nakreslíme obrysy jednotek a vybarvení (zaplochování) se provede nakonec - automaticky.

Založení Feature Classů:

Kliknu pravým do prostoru v prázdném datasetu, dám New - Feature Class



Nejprve vytvořím bodový Feature Class, nazvu ho jednotka_ID a jako Typ vyberu Point Features



Kliknu na Další

New Feature Class

Field Name	Data Type
OBJECTID	Object ID
SHAPE	Geometry
kod	Text
pozn	Text

Click any field to see its properties.

Field Properties

Alias	kod
Allow NULL values	Yes
Default Value	
Length	10

Import...

To add a new field, type the name into an empty row in the Field Name column, click in the Data Type column to choose the data type, then edit the Field Properties.

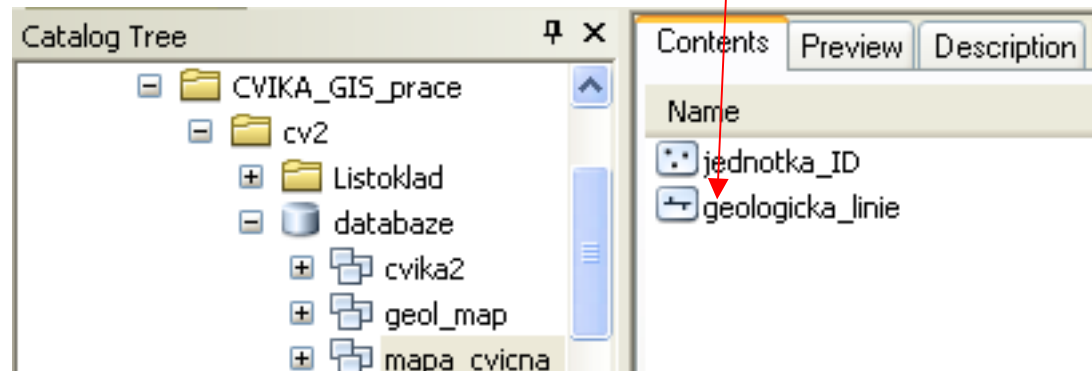
< Zpět Finish Storno

Zde definuju sloupce v tabulce atributů nového Feature Classu. Povinné a předvyplněné jsou: OBJECTID a SHAPE. Dopíšu pod ně „kod“ a „pozn“ a vpravo vyberu jejich typ, oboje chceme mít jako text.

U každého můžeme nastavit maximální počet znaků, u sloupce „kod“ stačí 10, sloupec „pozn“ necháme 50.

Kliknu na Finish

Stejným způsobem vytvořím liniové Feature Classy:
Geologicka_linie, type: Line Features



Takže teď máme v databázi s názvem „databaze“ jeden Dataset a v něm dva Feature Classy.