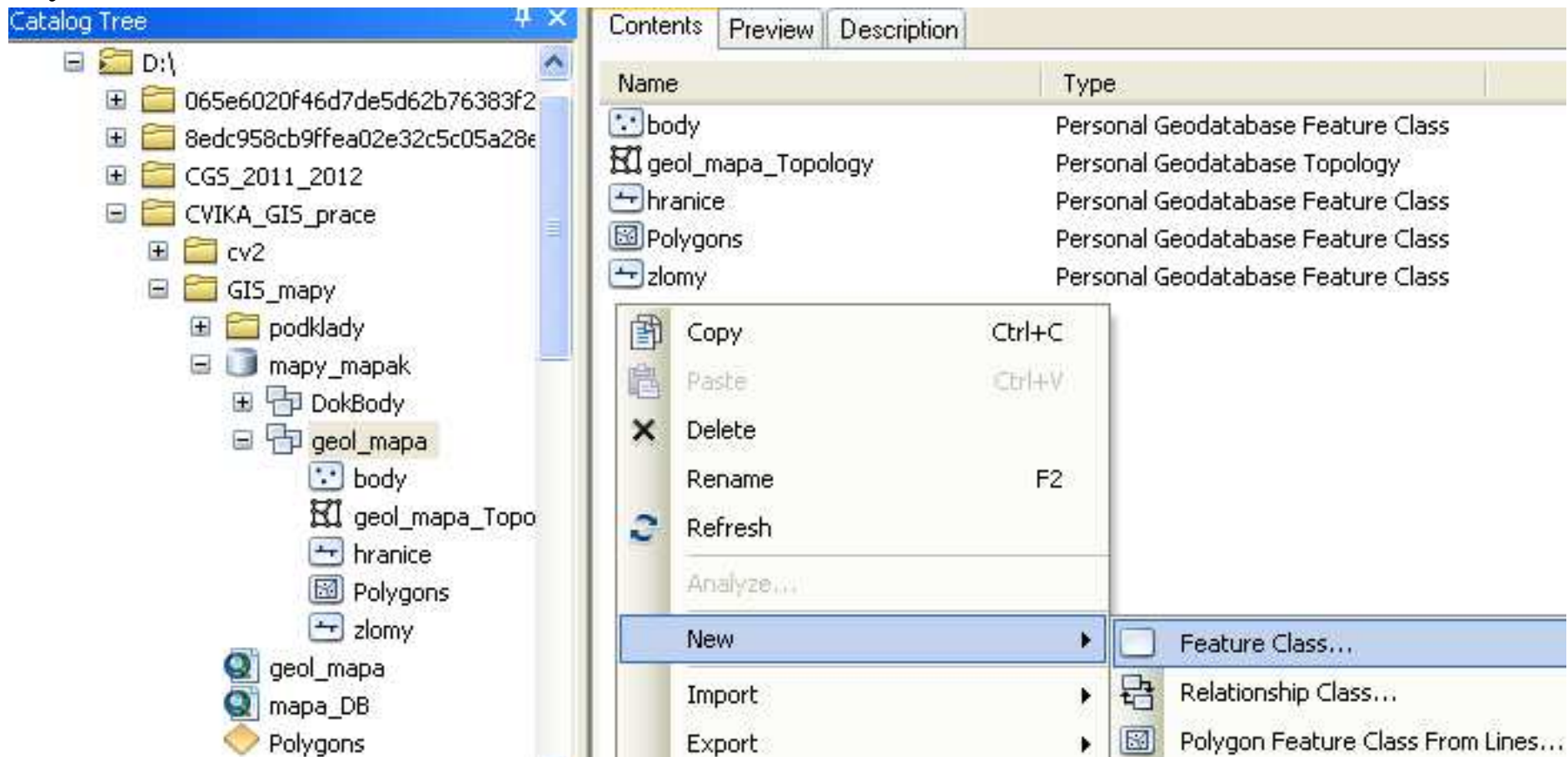


Je třeba založit nový Feature Class: **Body_znacky**, do kterého budeme kreslit lomy, pískovny, vrstevnatost...

1) Otevřu ArcCatalog, databázi, dataset a v prostoru vedle hranic a bodů kliknu a vyberu New – Feature Class (může se stát, že to nepůjde, pokud je zároveň otevřen ArcMap)



New Feature Class [?] [X]

Name:

Alias:

Type

Type of features stored in this feature class:

Geometry Properties

Coordinates include M values. Used to store route data.

Coordinates include Z values. Used to store 3D data.

< Zpět **Další >** Storno

Sem napíšu
název:
body_znacky

Tady vyberu
Point Features

Další

New Feature Class

Field Name	Data Type
OBJECTID	Object ID
SHAPE	Geometry
kod	Text
popis	Text

Click any field to see its properties.

Field Properties

Alias		
Allow NULL values	Yes	
Default Value		
Length	50	

Import...

To add a new field, type the name into an empty row in the Field Name column, click in the Data Type column to choose the data type, then edit the Field Properties.

< Zpět Finish Storno

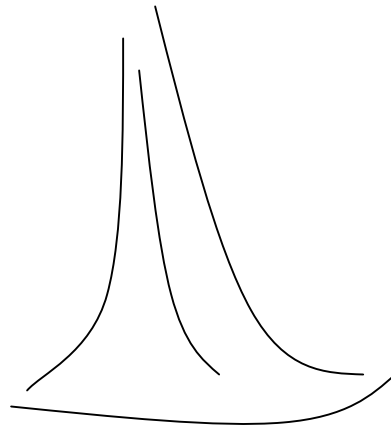
Přidám sloupec „kod“
a popis, oba textové

Finish

Teď založím ještě jeden Feature Class: „**Linie_znacky**“

Stejným způsobem jako předchozí, ale **liniový**.

Do něj budu kreslit linii geologického řezu a také, pokud to mám v mapě, aluviální vějíř.



Otevřu si ArcMap a přes Add Data  vložím body_znacky.

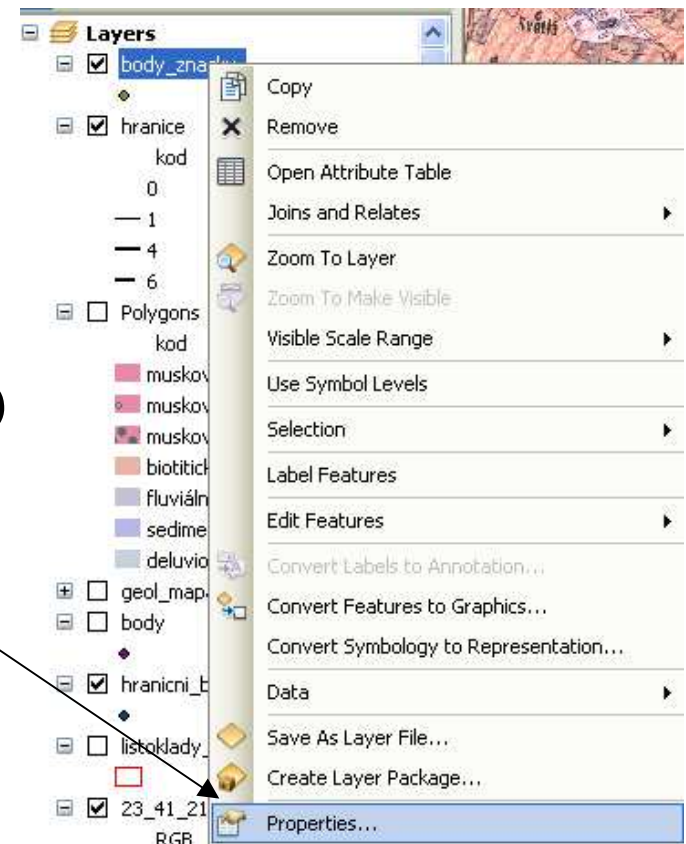
Editor-Start Editing a kreslím body tam, kde mám v mapě nějakou bodovou značku.

Do atributů jí napíšu kód z legendy a radši vyplním i popis.

Až je budu mít všechny, Editor- Save Edits a Editor - Stop Editing.

Přidělím jim symbol:

Klik na vrstvu v obsahu vrstev pravým tlačítkem myši, vyberu „Properties“ (až dole)



Vyberu záložku

„Symbology“

Categories, Unique values

Tady vyberu sloupec kod nebo můžu rozbarvit i podle popisu:

Add All Values

Layer Properties

General Source Selection Display **Symbology** Fields Definition Query Labels Joins & Relates Time

Show:

Features

Categories

- Unique values
- Unique values, many
- Match to symbols in a

Quantities

Charts

Multiple Attributes

Draw categories using unique values of one field. Import...

Value Field: kod

Color Ramp

Symbol	Value	Label	Count
<input checked="" type="checkbox"/>	<all other values>	<all other values>	0
	<Heading>	kod	3
<input type="checkbox"/>	38	38	2
<input type="checkbox"/>	39	39	1

Add All Values Add Values... Remove Remove All Advanced

Když kliknu na symbol (tečka), můžu mu nastavit vlastnosti podle legendy

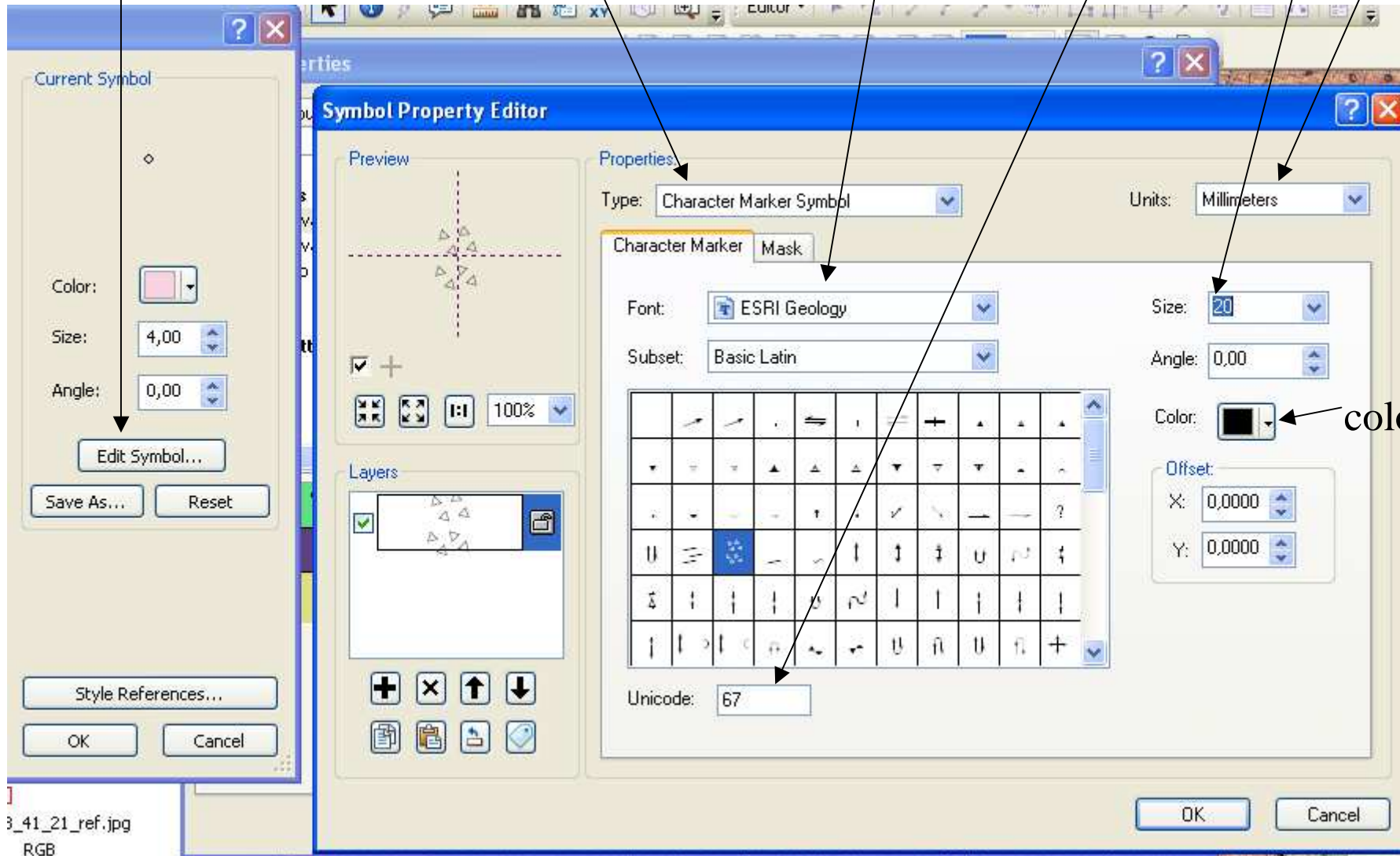
Edit Symbol

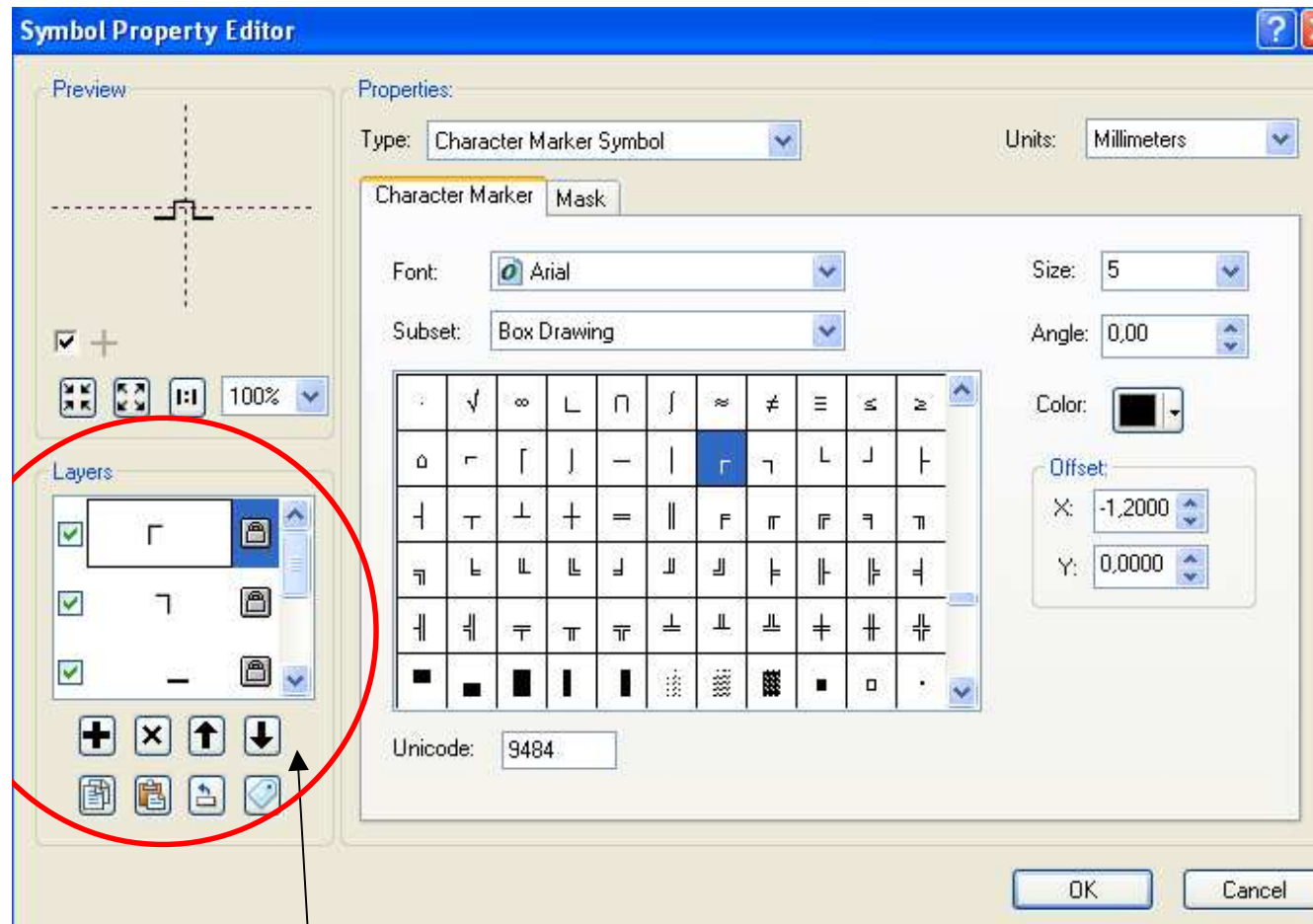
Ted' nastavuju kamenné moře.
Type: Character Marker Symbol

Font: ESRI
Geology

Unicode: 67

Size: 20 mm





Až budu mít symboly nastavené, zálohuju si toto nastavení vrstvy. Kliknu pravým na vrstvu „body_znacky“ a vyberu „Save As Layer File“. Uložím do složky „GIS_mapy“.

Takto vypadá poskládaný symbol pro kamenné moře a lom činný

Zde jsou jednotlivé vrstvy, ze kterých se skládá značka pro lom činný

Symbol	Value
<Heading>	
	38
	39

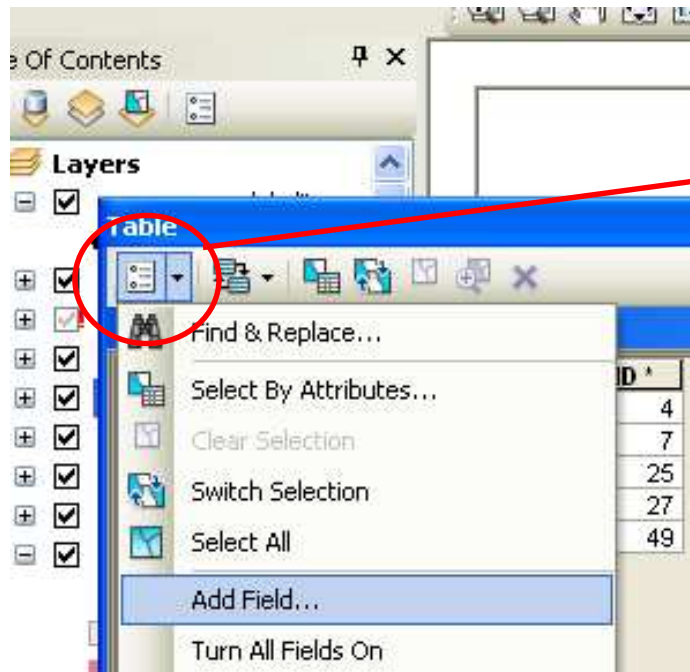
Do liniových značek nakreslím tu
linii řezu a aluviální vějíř.

ROTACE STRUKTURNÍCH ZNAČEK

Aby značky pro foliace a lineace byly rotované podle azimutu sklonu,
musí být tento úhel u každého prvku zapdát v tabulce atributů. Takže:

1) Otevřu tabulku atributů vrstvy se značkama (pr.klik na vrstvu-open attribute table)

2)



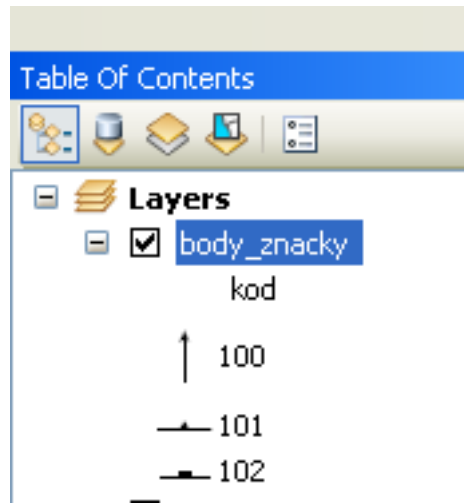
Klik na ikonku „table options“, Add
Field.

Name: azimut

Type: double !!

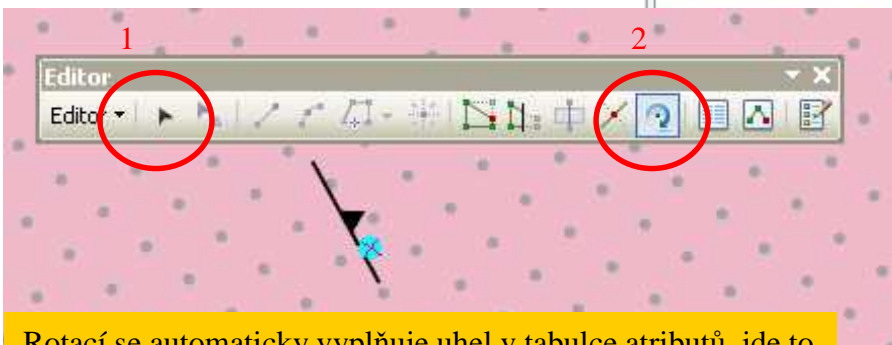
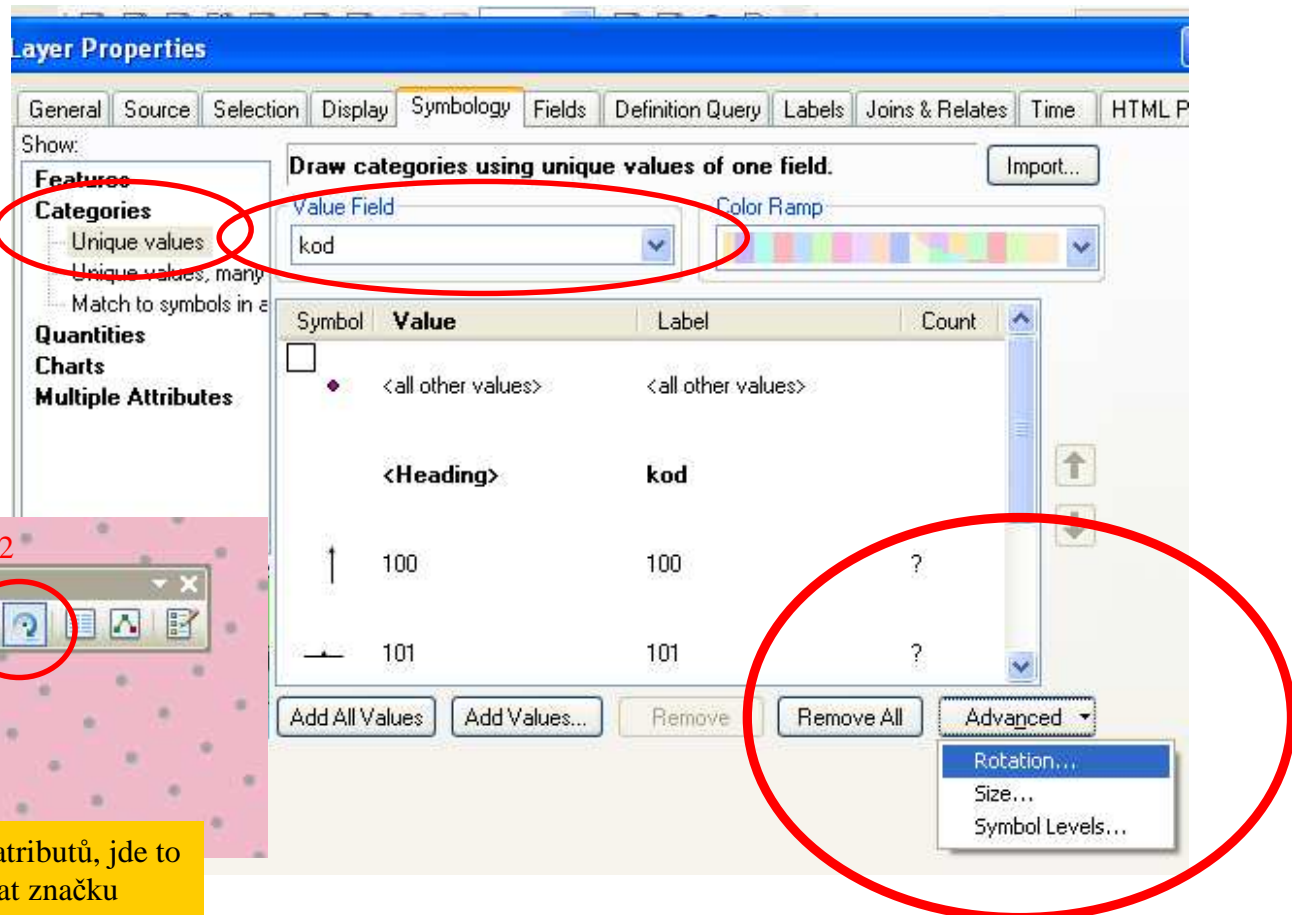
ok

3) Pro značky nastavím správný symbol podle legendy



Ale navíc klik na Advanced-Rotation a vyberu sloupec „azimut“.

4) Od teď můžu značky rotovat. První vyberu 1, pak rotuju 2.



Rotací se automaticky vyplňuje uhel v tabulce atributů, jde to i obráceně -napsat uhel do tabulky a tím orotovat značku