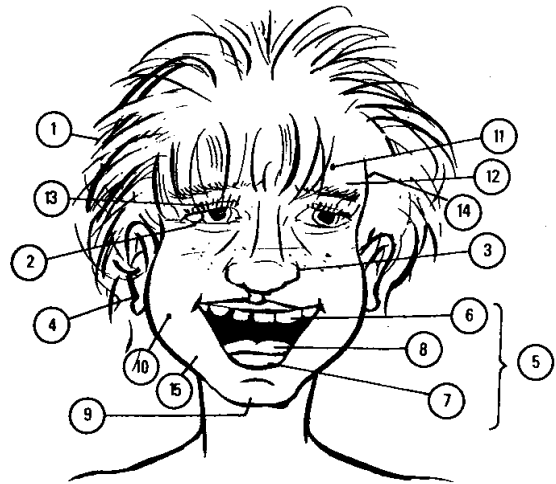


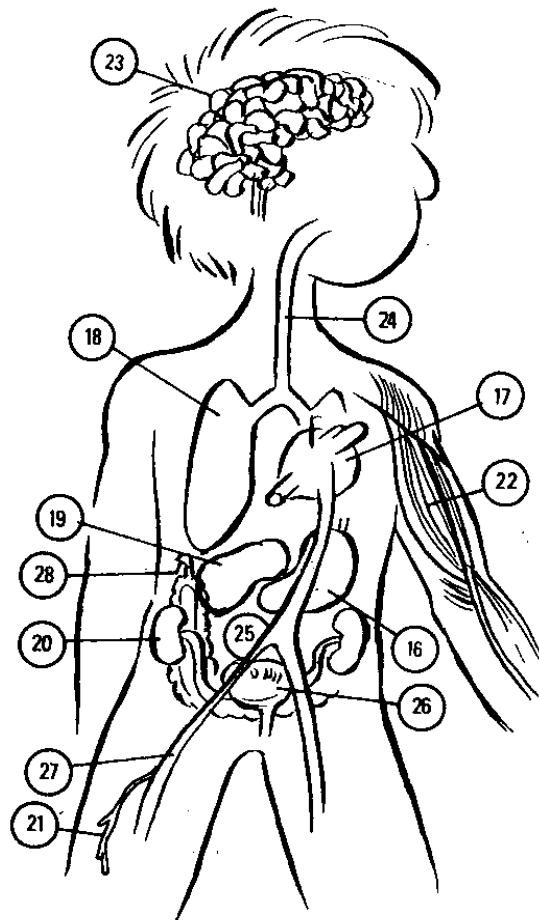
ГОЛОВА

1. волосы
2. глаз
3. нос
4. ухо
5. рот
6. зуб (мн.ч.зубы)
7. губа
8. язык
9. подбородок
двойной подбородок – podbradek
10. щека
11. лоб
12. брови (j.č. бровь)
надглазничный валик –
nadočnicový oblouk
13. ресницы (j.č. ресница)
14. висок
15. челюсть



ВНУТРЕННИЕ ОРГАНЫ

16. желудок
17. сердце
18. лёгкие
19. печень
20. почка
21. вена, жила
22. мышца
23. мозг
24. трахея
bronхи – průdušky
25. кишка, тонкая, толстая
внутренности
26. пузырь; мочевой – močový
měchůř, жёлчный – žlučník
27. артерия
28. слепая кишка, аппендицит.
Железы внутренней секреции,
эндокринные - žlázy s vnitřní
sekrecí
поджелудочная железа -
slinivka
щитовидная железа – štítná
žláza
селезёнка - slezina
плевра - pohrudnice
грудобрюшная преграда,
диафрагма – bránice
брюшина – pobříšnice

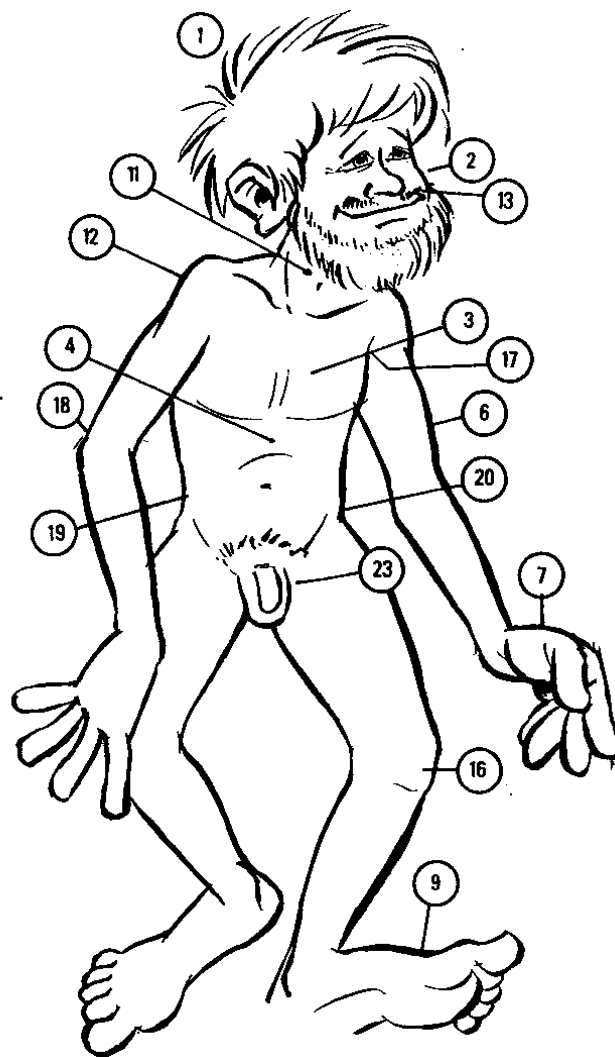


ТЕЛО

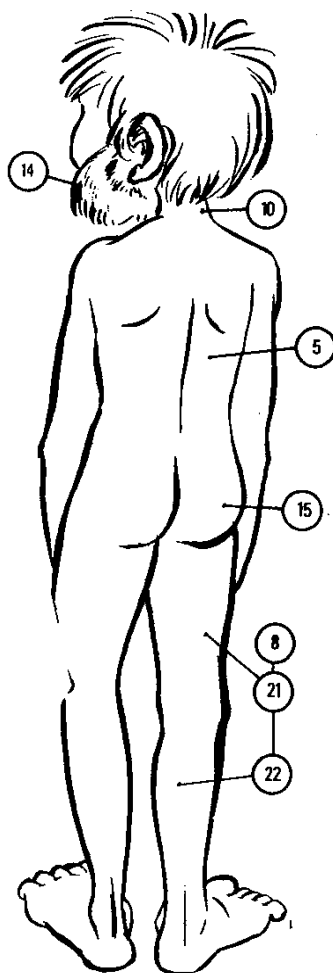
1. голова
2. лицо
3. грудь
4. живот
5. спина
6. рука
8. нога
- кожа,
надкожница – rokožka

9. нога
10. шея
11. горло
12. плечо
13. усики
14. борода
15. зад, попка
16. колено
17. подмышка
18. локоть
19. талия
20. бедро
21. бедро, ляжка

23. икра
24. половые
гениталии,
пенис,
влагалище
- vagina

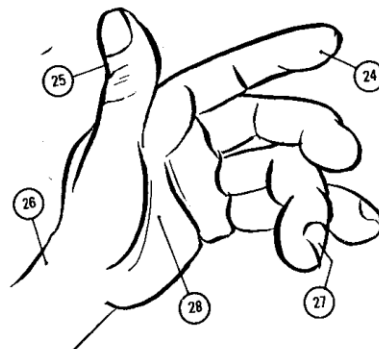


органы,



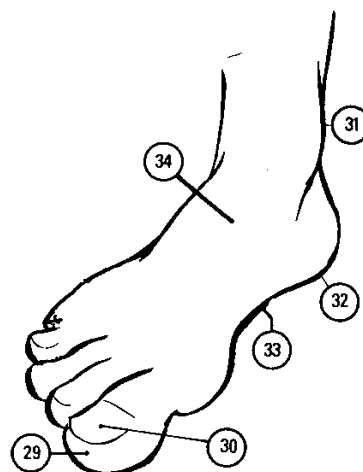
РУКА

- 25. палец, указательный, средний,
безымянный,
мизинец
- 26. большой палец
- 27. запястье
- 28. ноготь
- 29. ладонь
кулак - pěst
пясть – záprstí



НОГА

- 30. палец
- 31. ноготь
- 32. лодыжка, щиколотка
- 33. пятка
- 34. стопа
хрящ (m.r.) - chrupavka
сухожилие - šlacha
пах - slabina, tříslu



ЧУВСТВА

- зрение - zrak
- слух - sluch
- вкус - chuť
- обоняние - čich
- осязание - hmat