

---

# Fyzická geografie

Zdeněk Máčka

---

Lekce 7

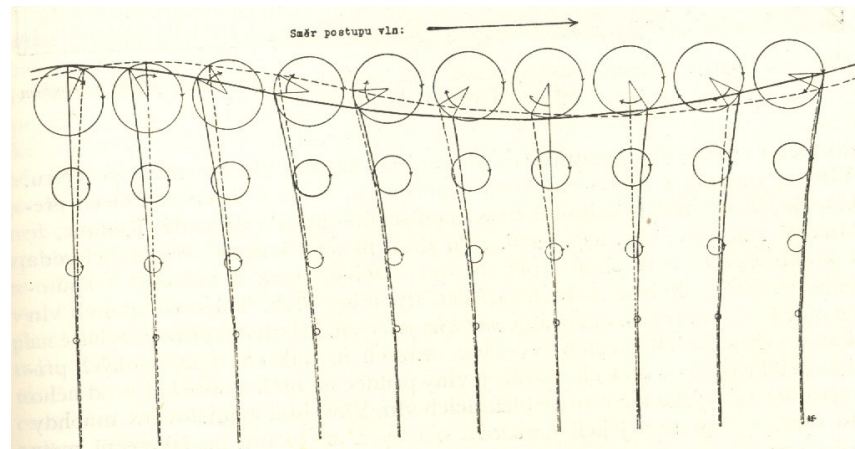
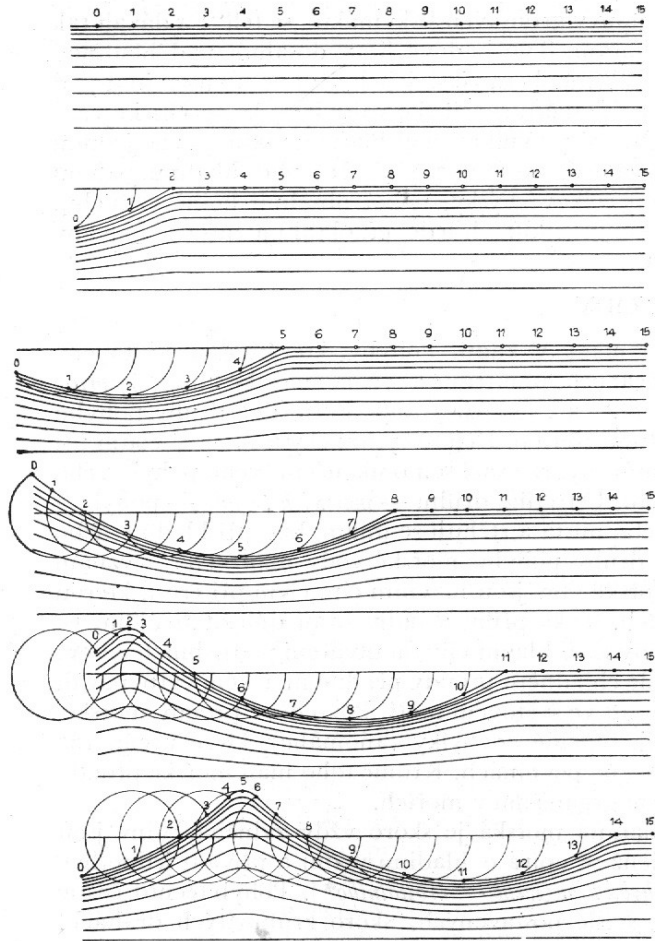
Eolické a pobřežní tvary reliéfu

---

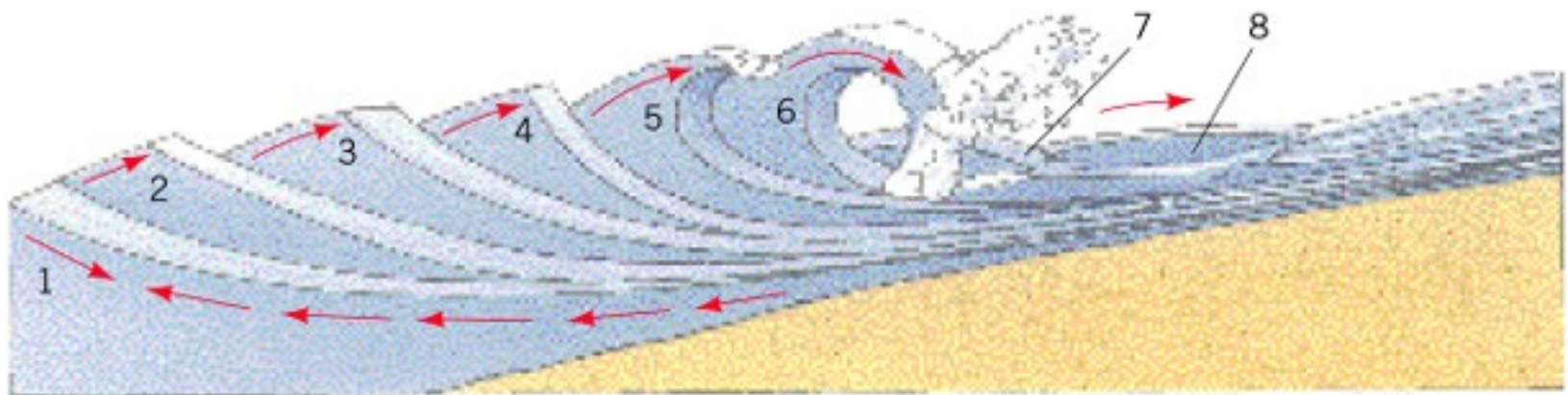
# 1. Pobřežní tvary reliéfu

- Pobřeží = linie odlivu → linie bouřlivého příboje.
  - Přímoří:
    - zóna působení vln na dno,
    - pláž,
    - pobřežní útesy,
    - pásmo písečných dun.
  - Geomorfologická práce mořské vody:
    - vlnění,
    - slapové proudy (příliv/odliv).
-

# 2. Účinky vlnění



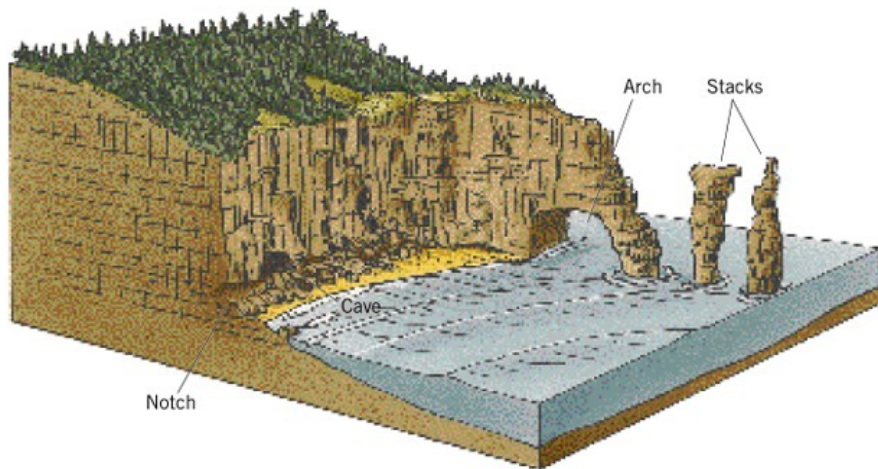
# Lámání vlny v mělké vodě



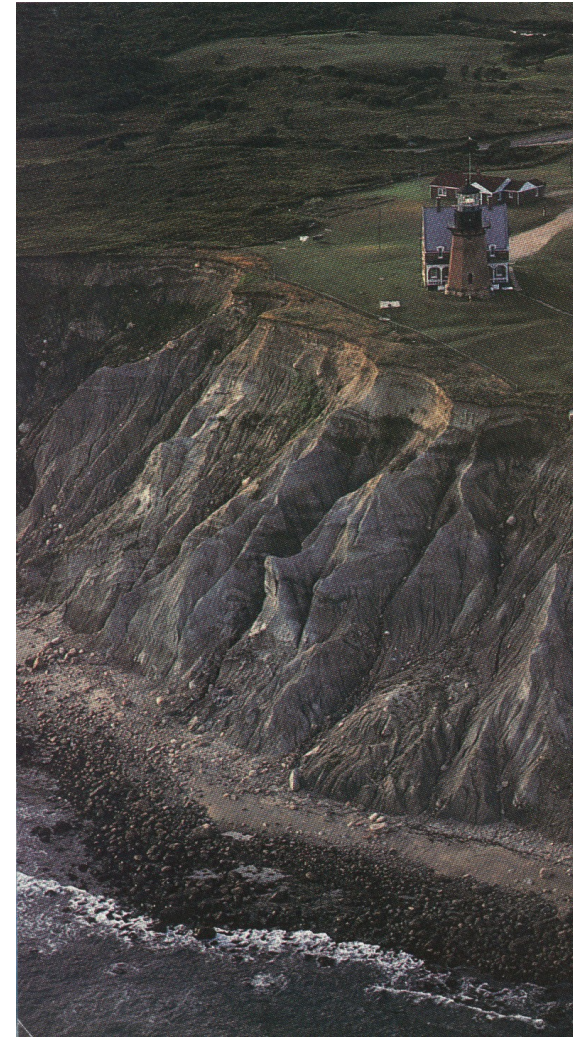
Copyright © John Wiley & Sons, Inc.

# Pobřežní útesy

- Pobřežní útes (klif, abrazní srub)
- Abrazní terasa
- Abrazní výklenek
- Jeskyně, skalní brány, skalní pilíře a jehly.



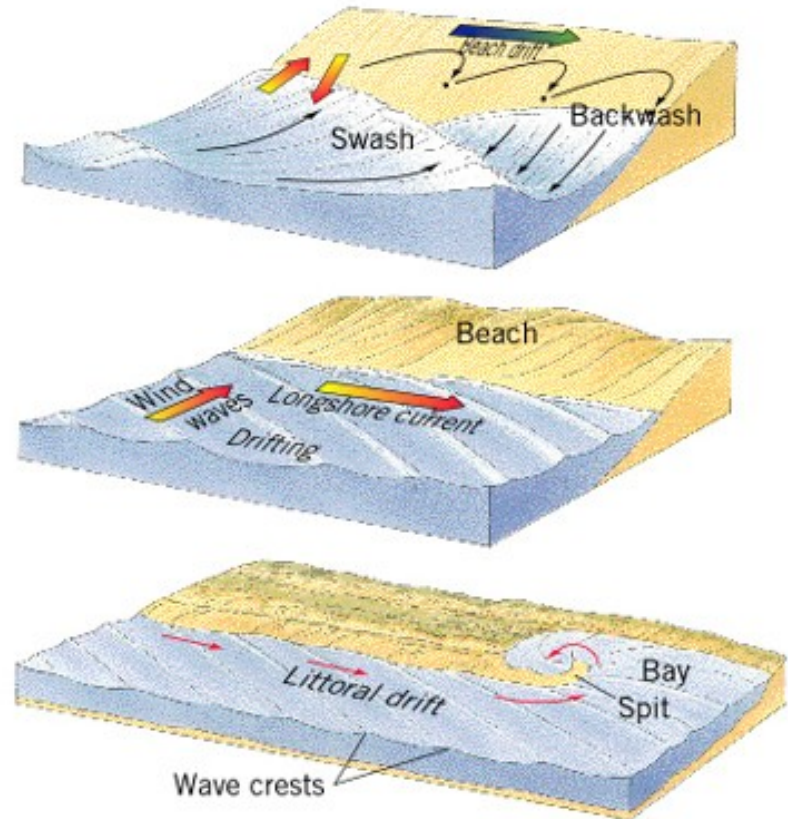
Copyright © John Wiley & Sons, Inc.





# Transport sedimentů podél pobřeží

- Plážový drift = příboj + dnový protiproud.
- Pobřežní proudy
- Litorální drift = plážový drift + pobřežní proud.



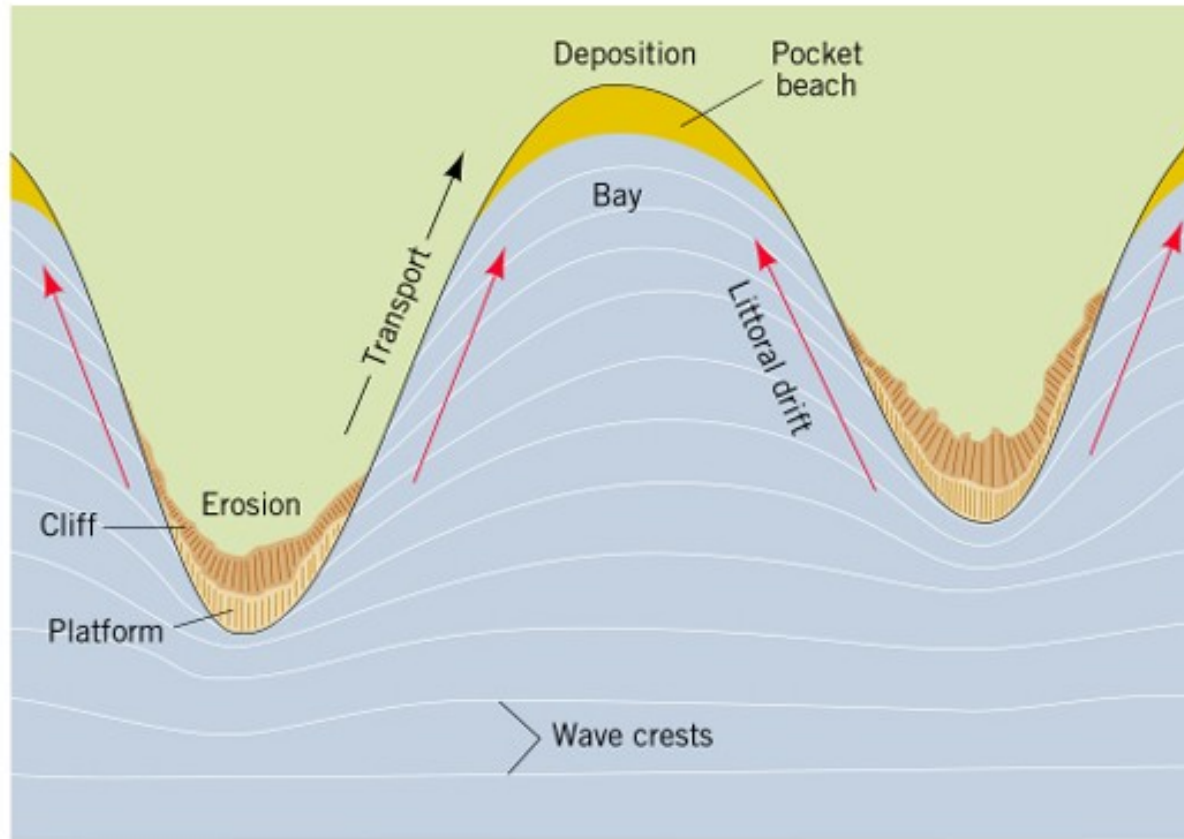
Copyright © John Wiley & Sons, Inc.

# Pláže

- Písečná kosa
- Tombolo



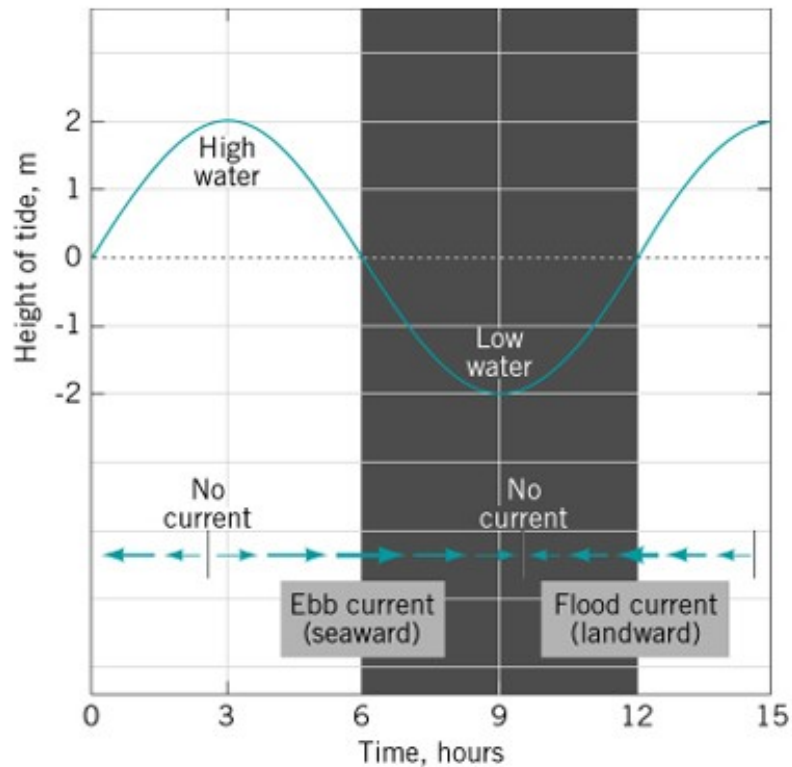
# Kapsovitá pláž



Copyright © John Wiley & Sons, Inc.



# 3. Slapové proudy (příliv / odliv)



Copyright © John Wiley & Sons, Inc.



# 4. Typologie pobřeží

- Faktory vývoje pobřeží:
  - poloha hladiny oceánu,
  - tektonické pohyby.
- Klesající pobřeží
- Stoupající pobřeží

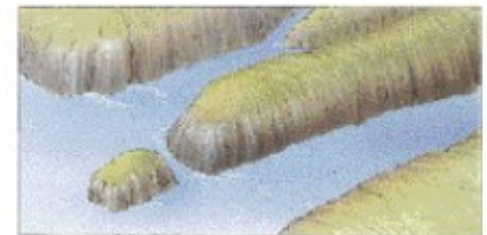


# Klesající pobřeží

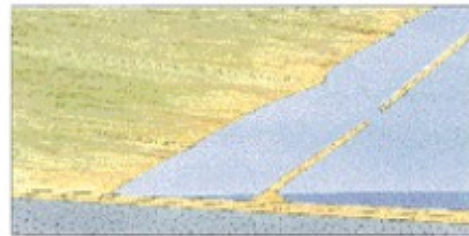
- Riové pobřeží
- Fjordové pobřeží



(a) Ria coast



(b) Fiord coast



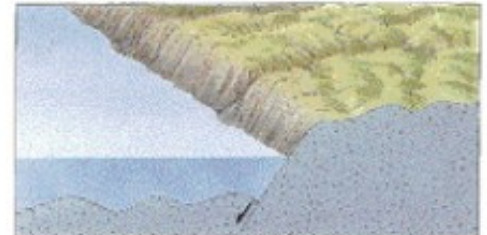
(c) Barrier-island coast



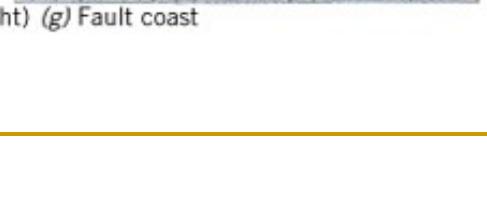
(d) Delta coast



(e) Volcano coast (left)



(f) Coral-reef coast (right)



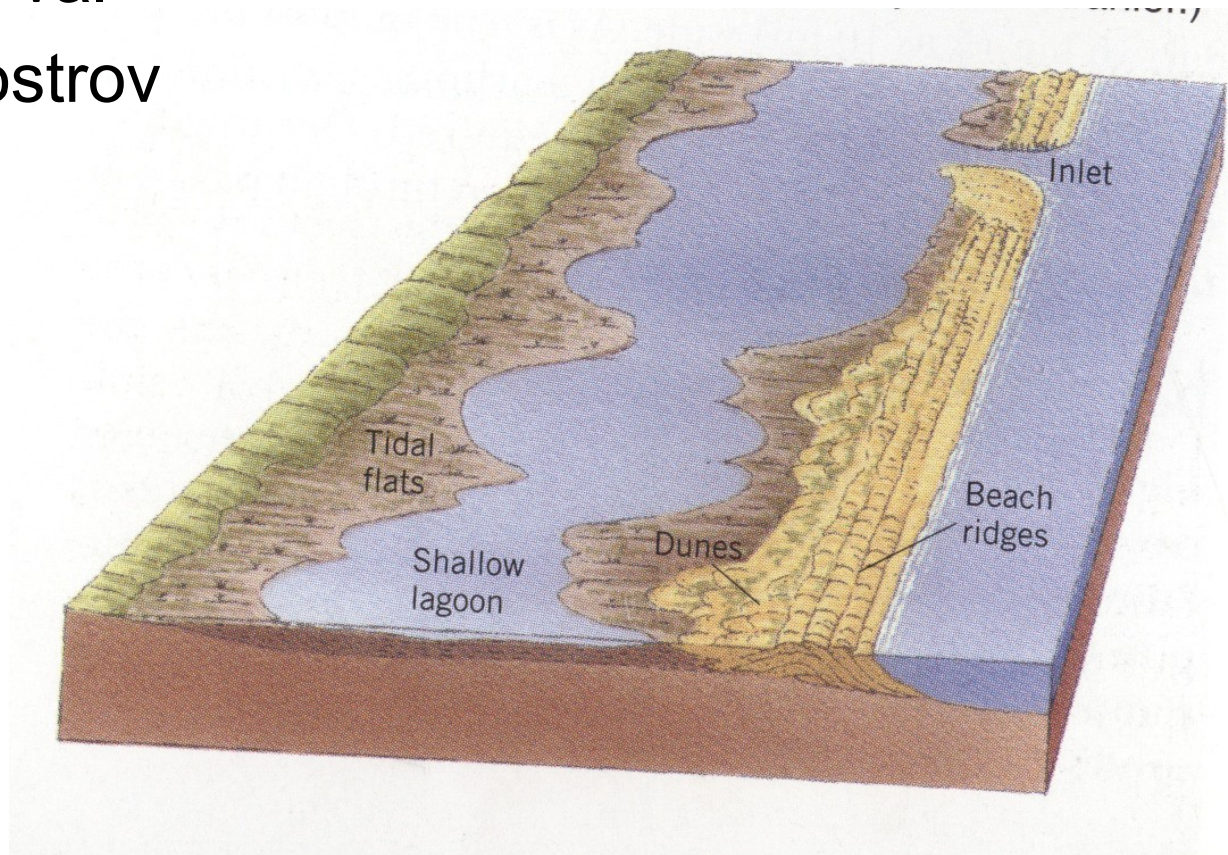
(g) Fault coast

Copyright © John Wiley & Sons, Inc.



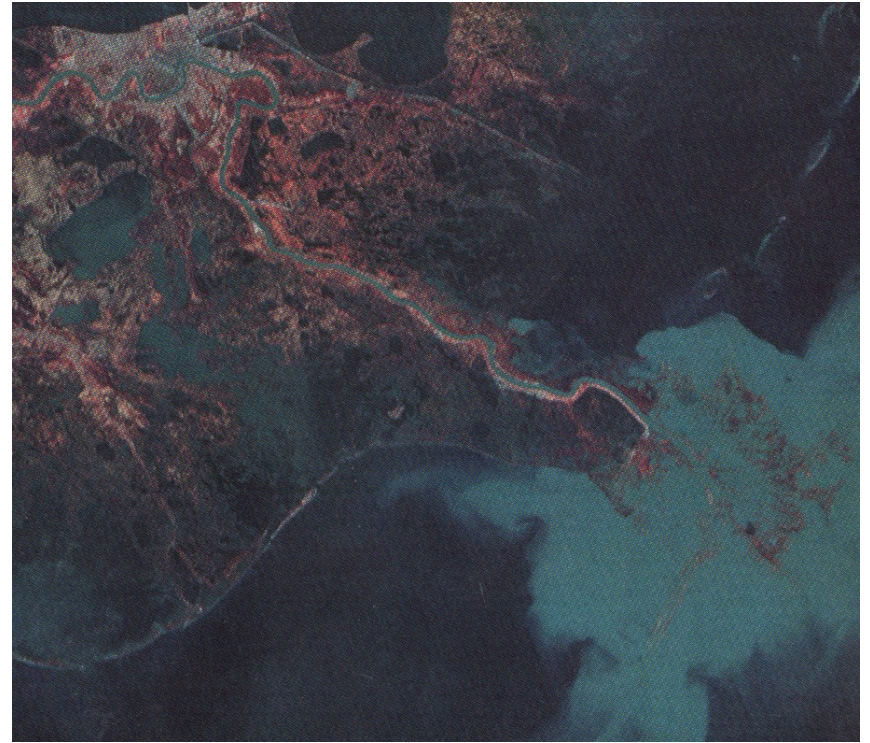
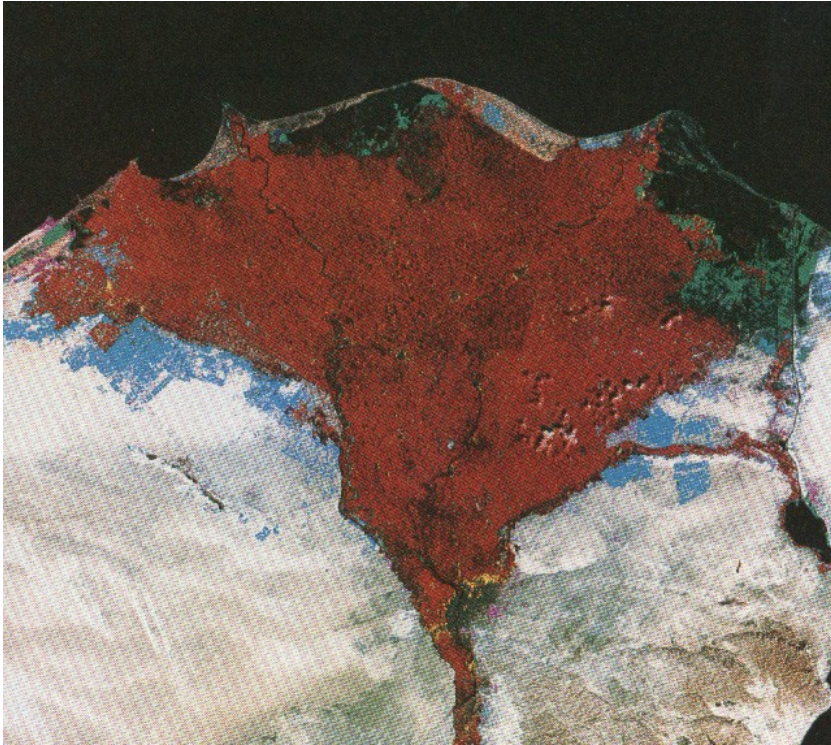
# Stoupající pobřeží

- Předbřežní val
- Bariérový ostrov
- Laguna





# Delta



# Korálové útesy

- Korálový útes = korálový polyp + řasa (zooxanthella).
- Ekologické podmínky:  $t > 20^{\circ}\text{C}$ , okysličená voda;  $30^{\circ}\text{s.š.} - 25^{\circ}\text{j.š.}$
- Třídění korálových útesů:
  - pobřežní (lemové),
  - bariérové,
  - atoly.





---

# Vyzdvižená pobřeží, pobřežní (abrazní) terasy



---

## 5. Eolické tvary reliéfu

- Faktory podmiňující účinky větru:
    - vegetace,
    - litologie,
    - provlhčení půdy.
  - Geografické rozšíření eolických tvarů:
    - semiaridní + aridní oblasti,
    - pobřežní oblasti.
-



# 6. Větrná eroze

- Erozní působení větru:
  - abraze – skalní hříby,
  - deflace – deflační sníženiny, pouštní dlažba.





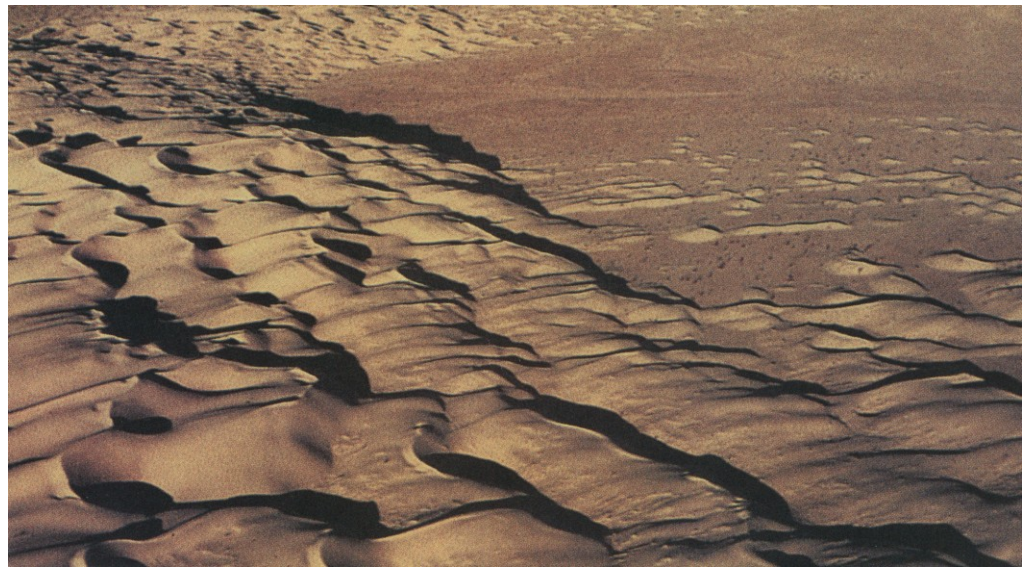
# Prachové bouře





# 7. Písečné duny

- Srpovité duny (barchany)
- Příčné duny → písečná moře.



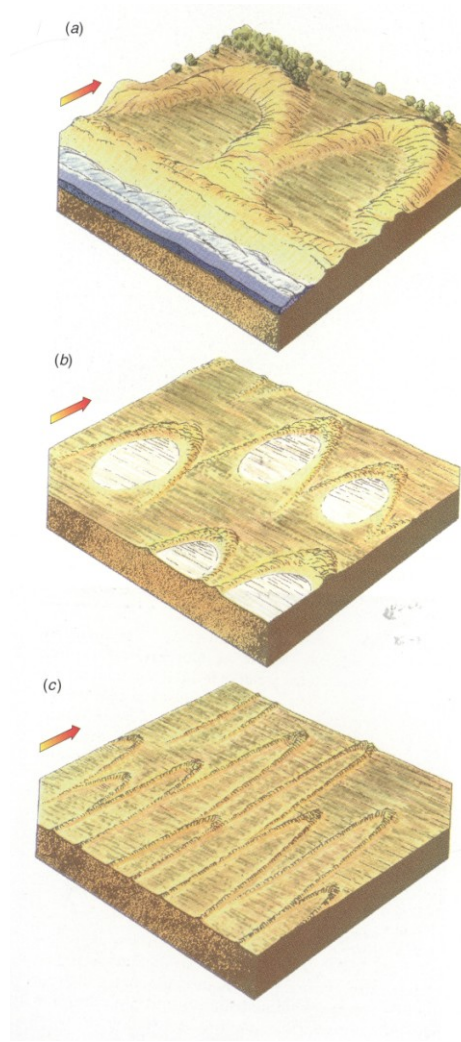
---

# Hvězdicovitě duny

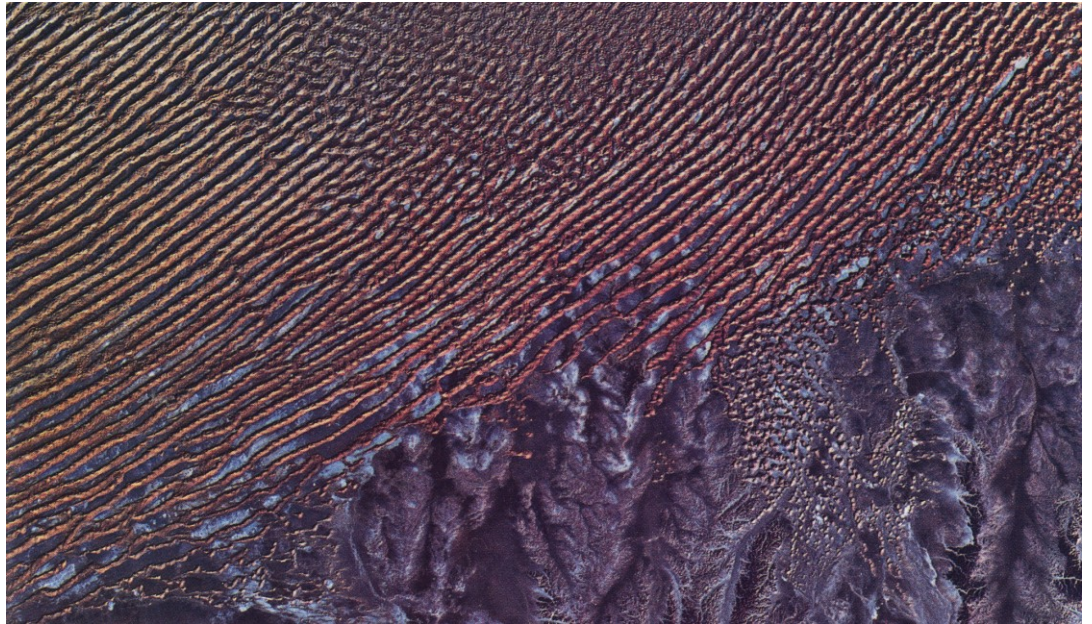
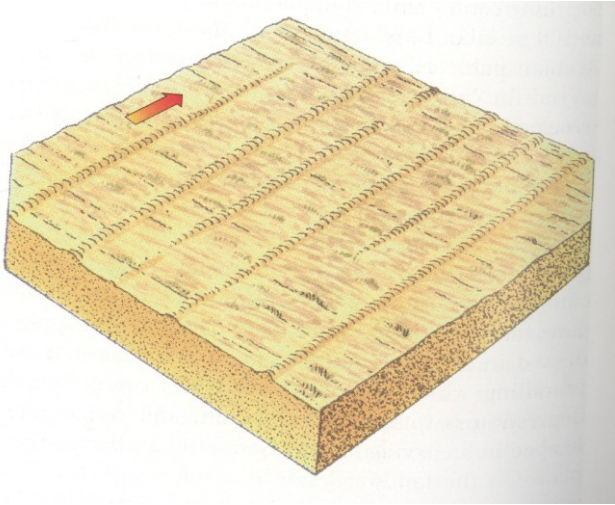




# Parabolické duny



# Podélné duny





# Pobřežní duny



## 8. Spraš

- Eolický sediment pleistocénních glaciálů.
- Geografické rozšíření: mírný pás (především s. polokoule).
- Chybí vrstevnatost, svislá odlučnost.
- Sprašová návěj, závěj a tabule.

