



GEOGRAFIE PRŮMYSLU A ZEMĚDĚLSTVÍ

Podzim 2012

CVIČENÍ Č.1

- Odevzdání .doc i .ppt
- Prezentace výsledků 8.10./11.10



CVIČENÍ Č.2

PŘÍRODNÍ PŘEDPOKLADY PRO ZEMĚDĚLSTVÍ



FYZICKO-GEOGRAFICKÉ FAKTORY

- Klima
 - Srážky, teplota, sníh...
- Půdy
 - Půdní druhy (lehké, střední, těžké a velmi těžké)
 - Půdní typy
- Georeliéf
 - nadmořská výška, svažitost, typ
 - S vyšší nadmořskou výškou a členitostí reliéfu rostou výrobní náklady
 - 90% zemědělské výroby v nadmořské výšce do 300 m (4% souše)
- Zemědělská rajonizace
 - Kategorizuje území podle předpokladů pro zemědělství



ZEMĚDĚLSKÉ PŘÍRODNÍ OBLASTI

- Vznik: 70. léta
 - Nížinné teplé (3 podoblasti)
 - Nížinné (4 podoblasti)
 - Pahorkatiné (4 podoblasti)
 - Vrchovinné (3 podoblasti)
-
- Používána v 80. a 90. letech (Atlas ČSSR, 1984)



ZEMĚDĚLSKÉ VÝROBNÍ OBLASTI

- Nejstarší zemědělská rajonizace ČR (Československa)
- Vznik: Vyhláška MZe 213/1959 Sb.
 - Stanovení zemědělské daně
- Podklad: zemědělské výrobní typy
- Platnost: 1960 - 1996
- Rozdělení na 4 oblasti
 - Kukuřičná (3 podoblasti)
 - Řepařská (3 podoblasti)
 - Bramborářská (4 podoblasti)
 - Horská (2 podoblasti)



ZEMĚDĚLSKÉ VÝROBNÍ OBLASTI

- 1996 - 2003
- Úprava ZVO podle Bonitovaných půdně ekologických jednotek (BPEJ)
 - Přesnější, modeluje produkční schopnost půd
 - 00411 (1 – klimatický region, 2,3 – půdní jednotka, 4 – kombinace svažitosti a expozice, 5 – kombinace hloubky půdního profilu a skeletosti)
- Rozdělení na 5 oblastí
 - Kukuřičná (5 podoblastí)
 - Řepařská (5 podoblastí)
 - Obilnářská (4 podoblasti)
 - Bramborářská (4 podoblasti)
 - Pícninářská (3 podoblasti)



ZEMĚDĚLSKÉ VÝROBNÍ OBLASTI

- Od 2003
- Rozdělení na 4 oblastí
 - Kukuřičná (3 podoblasti)
 - Kukuřično-řepařsko-obilnářský typ
 - Řepařská (3 podoblastí)
 - Řepařsko-obilnářský typ
 - Bramborářská (3 podoblasti)
 - Bramborářsko-obilnářský typ
 - Horská (2 podoblasti)
 - Pícninářský typ



KUKUŘIČNÁ VÝROBNÍ OBLAST

- K1 – K3
- Dyjsko-svratecký úval, Dolnomoravský úval
- Kukuřice na zrno, pšenice, ječmen sladovnický, sója, fazole, slunečnice, len olejný, vojtěška, tabák, rajčata



ŘEPAŘSKÁ VÝROBNÍ OBLAST

- Ř1 – Ř3
- Haná, Předkarpatské předhlubně, Polabí
- Kukuřice na zrno, cukrovka, pšenice, ječmen sladovnický, vojtěška, rané brambory, řepka olejná, hořčice, mák, zelenina



BRAMBORÁŘSKÁ VÝROBNÍ OBLAST

- B1, B2, B3 – bramborářsko-ovesná
- Vysočina, Středočeská pahorkatina
- Brambory, pšenice, ječmen (i krmný), žito, oves, tritikale, řepka, len, jetel

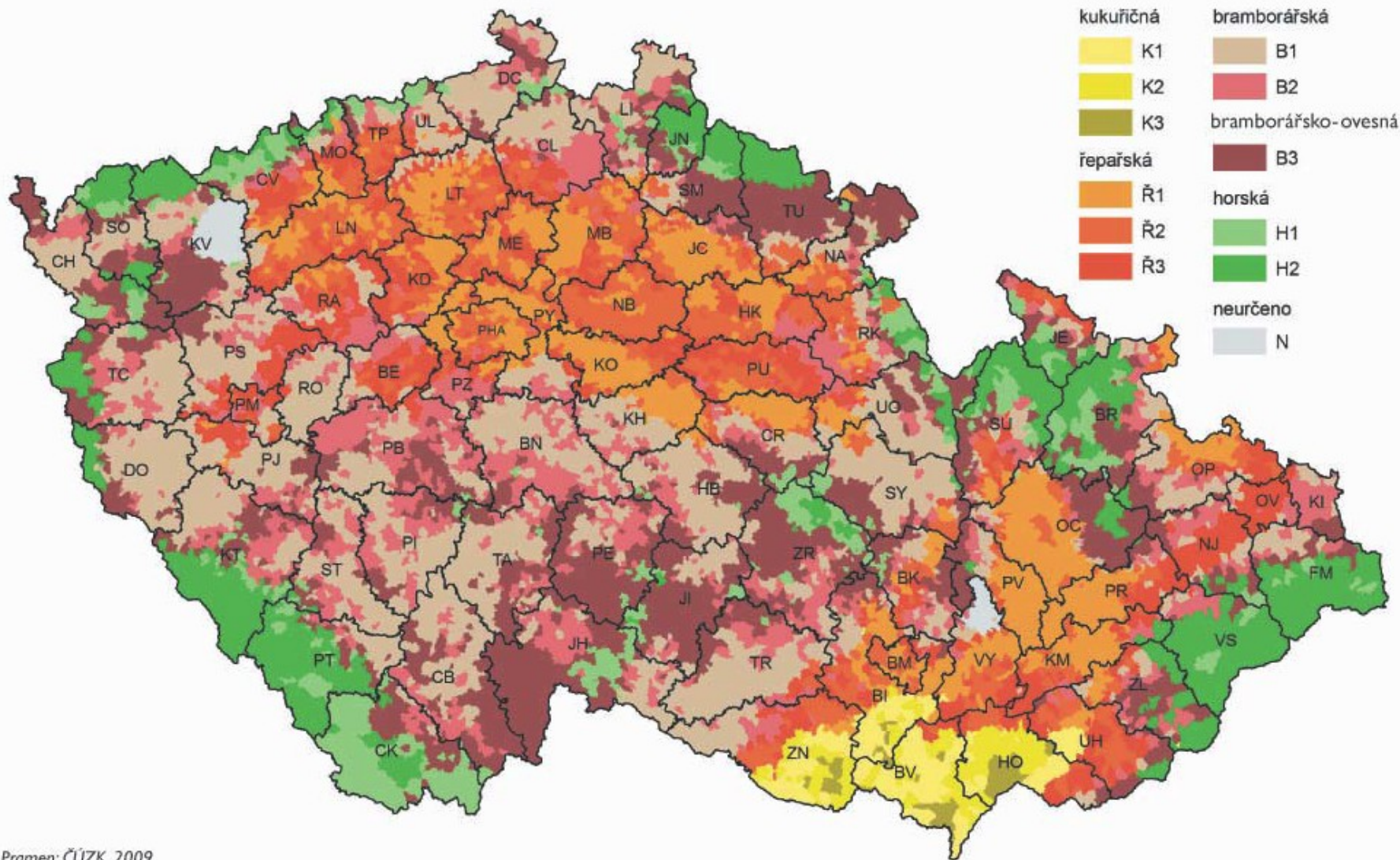


HORSKÁ VÝROBNÍ OBLAST

- H1, H2
- Šumava, Krušné hory, Krkonoše, Jeseníky, Beskydy
- Brambory, žito, oves, tritikale, len, jetel



Zemědělské výrobní oblasti



DALŠÍ ZEMĚDĚLSKÉ RAJONIZACE

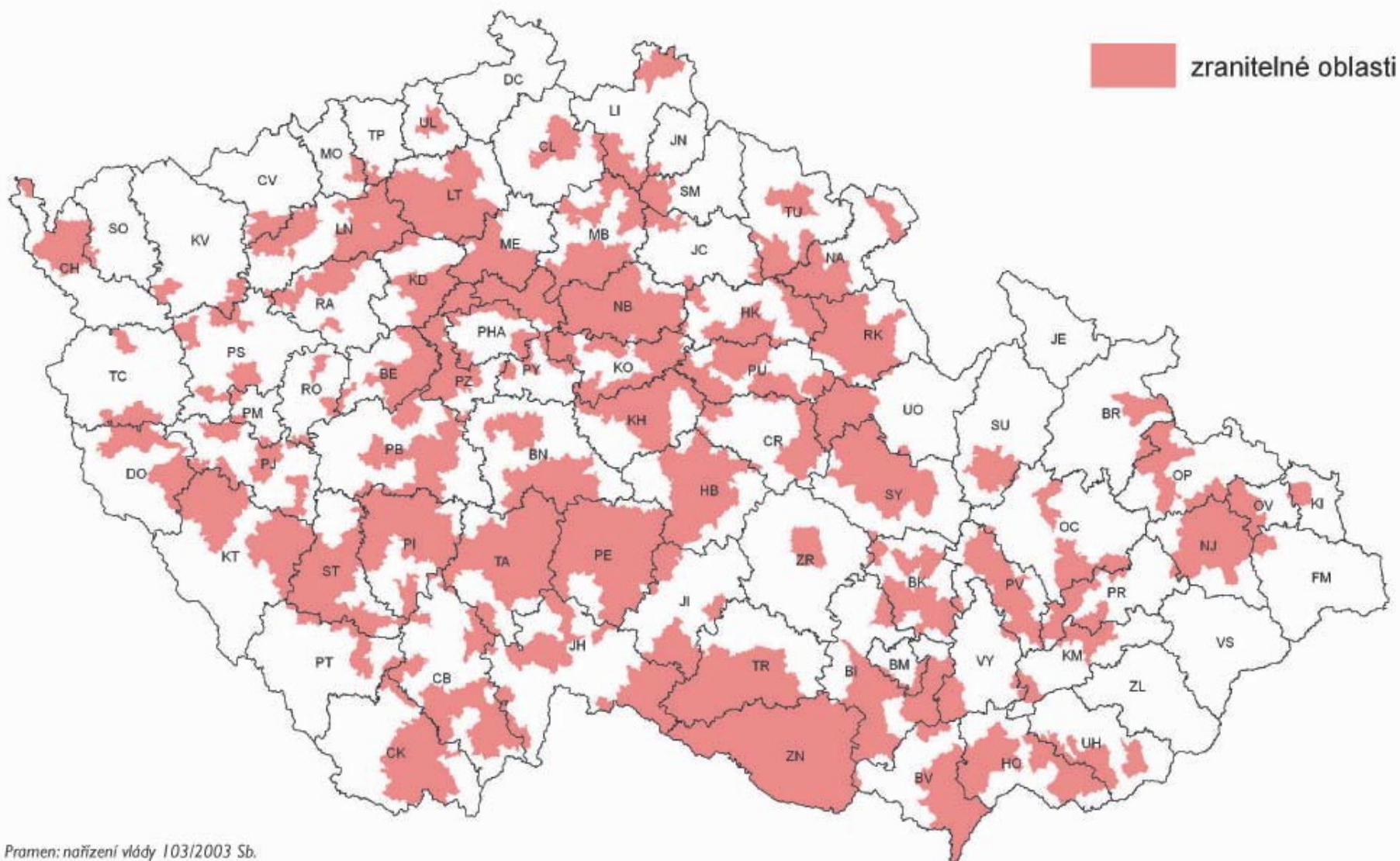
○ Znevýhodněné zemědělské oblasti (LFA)

- Používá EU od roku 1975
- Dělení
 - Horská (HA, HB) – nadmořská výška, svažítost
 - Ostatní (OA, OB) – výnosnost půdy, hustota obyv., zaměstnanost v průmyslu
 - Specifická (S, SX) – výnosnost půd, svažítost

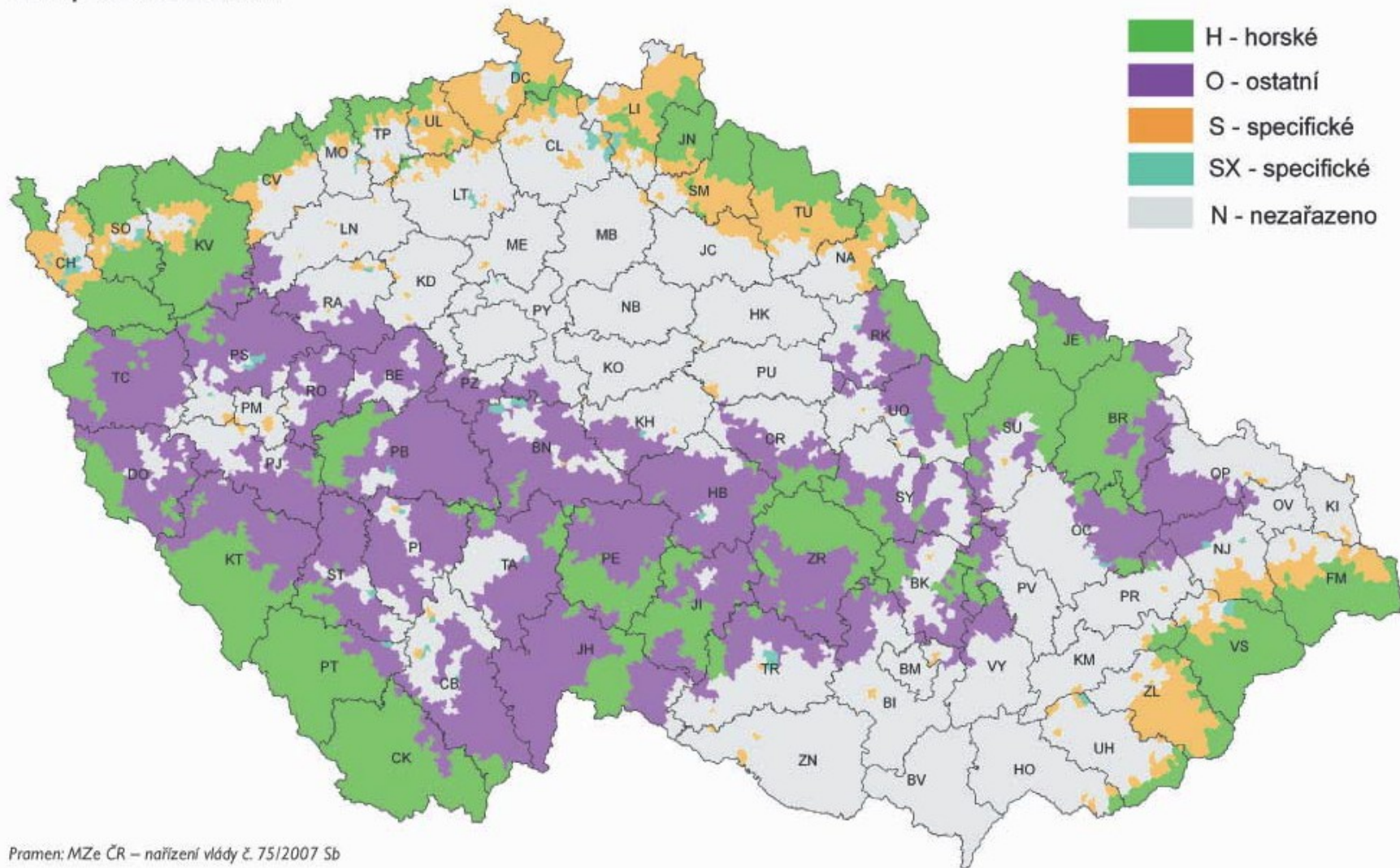
○ Zranitelné oblasti

- Území katastrů obcí odvodňovaných do povrchových nebo podzemních vod znečištěných nebo ohrožených dusičnany
- Omezení hnojiv, protierozní opatření





Méně příznivé oblasti v ČR



Pramen: MZe ČR – nařízení vlády č. 75/2007 Sb

ZADÁNÍ

- Na základě studia podkladových materiálů vyhodnoťte přírodní předpoklady pro zemědělství v daném okrese. Výsledky okomentujte a zemědělské přírodní oblasti popište.
 - zemědělská přírodní oblasti (Mapa zemědělských přírodních oblastí ČSSR, 1:500 000)
 - Zemědělské výrobní oblast (Situační a výhledová zpráva, Půda 2009)
 - Podíl zemědělské půdy (MOS)



DATA

- Mapa zemědělských přírodních oblastí ČSSR, 1:500 000
 - mapovna
- Situační a výhledová zpráva, Půda 2009
 - MZe, www.eagri.cz
- MOS – Městská a obecní statistika
 - ČSÚ, <http://vdb.czso.cz/xml/mos.html>
- Charakteristika ZPO
 - GÖTZ, A., NOVOTNÁ, M.: Geografie zemědělství ČR, ZČU, Plzeň1 1995. 100 s. (s. 22 – 26)

- Termín odevzdání: 14. 10. / 17. 10.
- Termín prezentace: 15. 10. / 18. 10.



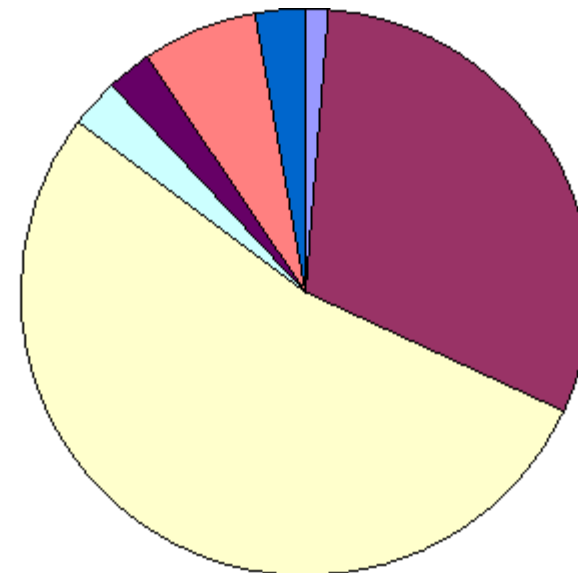
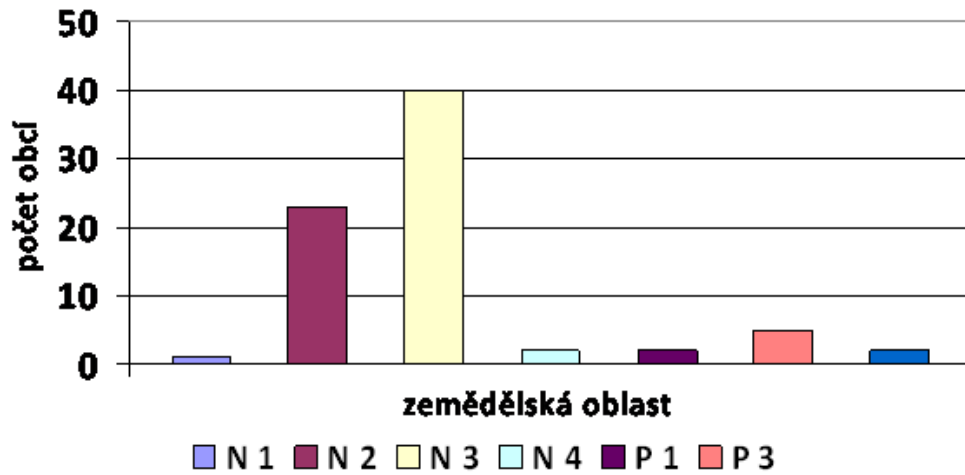
VYPRACOVÁNÍ

- Zemědělské přírodní oblasti (1 tabulka, 2 grafy)
- Zemědělské výrobní oblasti (1 tabulka, 2 grafy)

ZPO/ZVO	Počet obcí / Rozloha	Počet obcí / Rozloha (%)
K1		
K2		
K3		
...		



VYPRACOVÁNÍ



N1 N2 N3 N4 P1 P3 V3

VYPRACOVÁNÍ

- Podíl zemědělské půdy (1 tabulka, 2 grafy)

Kategorie	Počet obcí	Počet (%)
< 10,00%		
10,00 – 24,99%		
25,00 – 49,99%		
...		



VYPRACOVÁNÍ

