



Geografie průmyslu a zemědělství

Podzim 2012



ZMĚNY ZEMĚDĚLSTVÍ ČR



1945 - 1970

- Vypořádávání se s válkou
 - Hlavně ŽV
- Kolektivizace
 - JZD I. – IV. Typu (společná RV – společné vše)
 - Státní statky
- Úbytek pracovních sil
- RV
 - Menší dynamika
 - Pokles brambor a cukrovky; význam chmelařství
- ŽV
 - Prudký nárůst
 - Cíl: soběstačnost



1970 - 1990

- Konsolidace JZD a státních statků
- Specializace
 - Společné teletníky, prasečáky, drůbežárny
- Chemizace
- RV
 - Růst řepky
 - Obiloviny: nesoběstačné
- ŽV
 - Prudký růst
 - „soběstačnost“
 - Poprvé ČSR exportní zemí

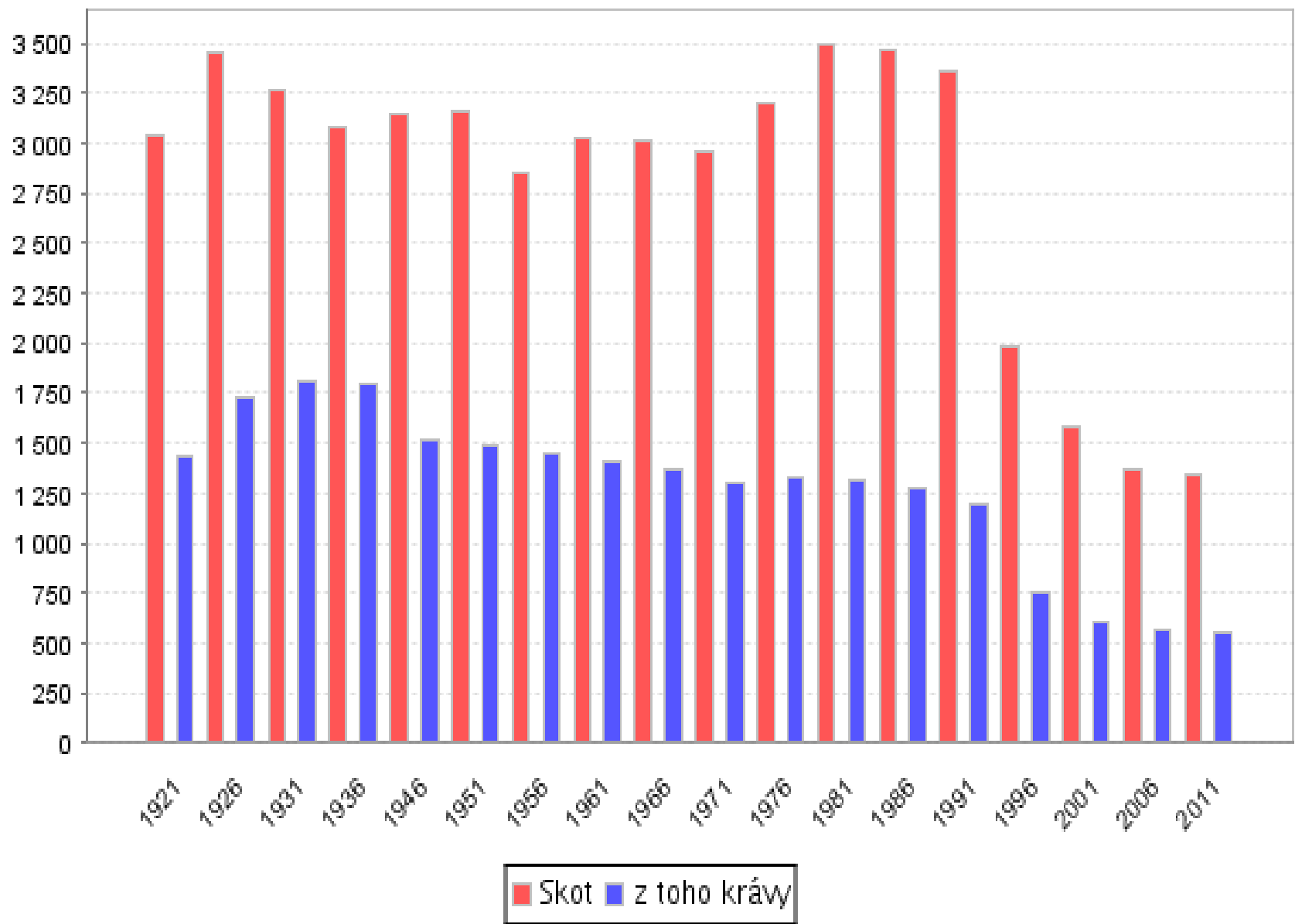


1990 – 2012

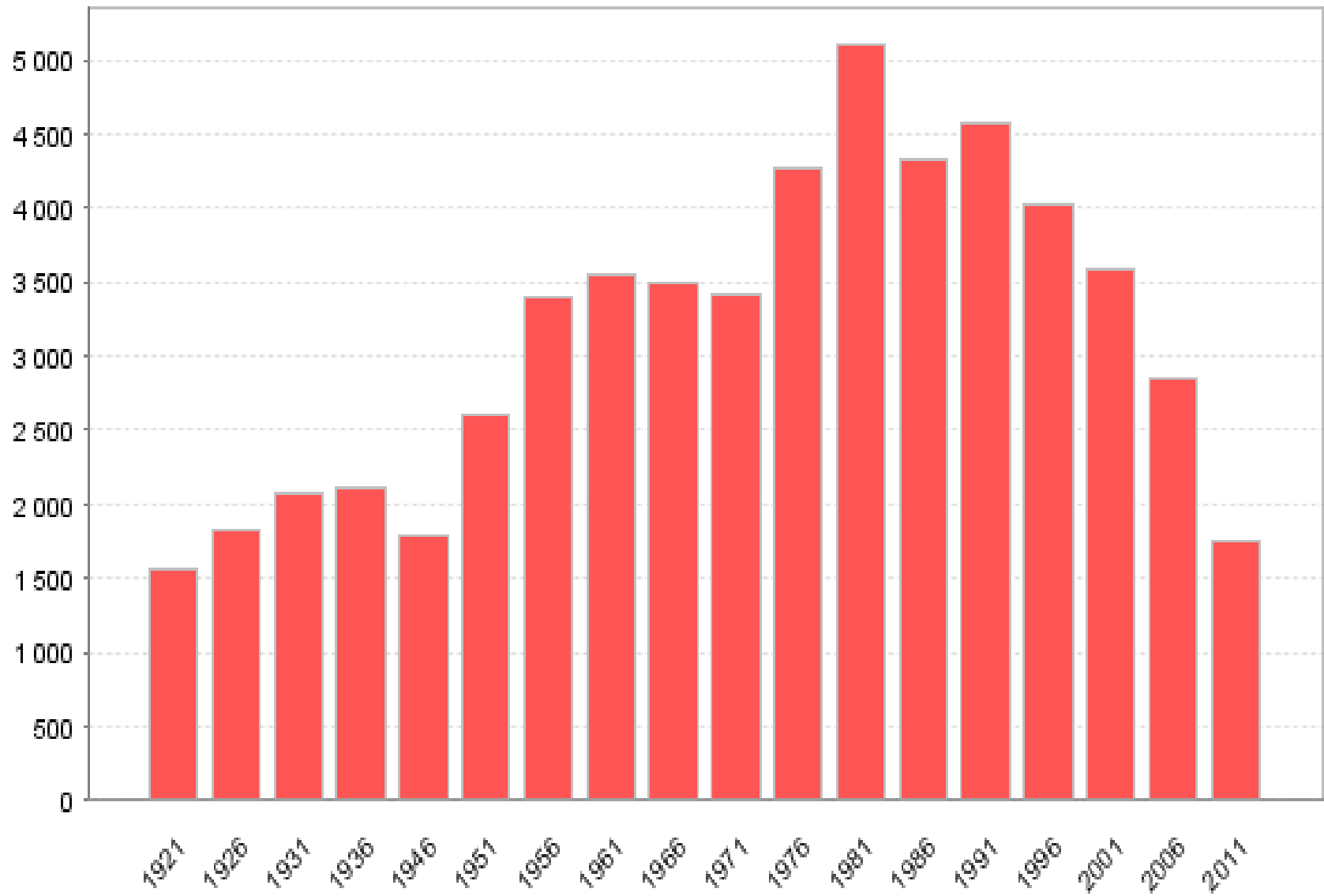
Z0047 Geografie průmyslu a
zemědělství

- Transformace, privatizace
 - restituce
- Přechod na tržní hospodářství
 - Vše ovládne trh => přechod na nejvíce výnosné plodiny (řepka)
- Vstup do EU
 - Podřízení se pravidlům, nestejně podmínky
 - Dotace x dovoz
- RV
 - Začíná převládat, poprvé soběstačnost v obilovinách
- ŽV
 - Prudký pokles

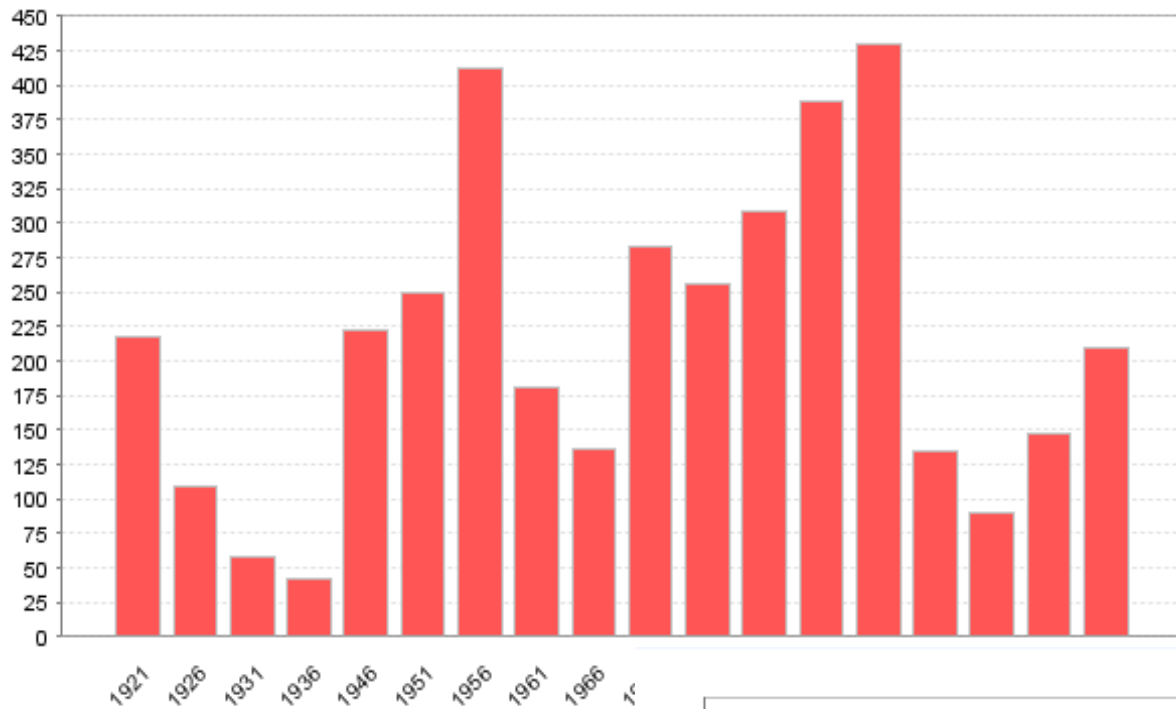




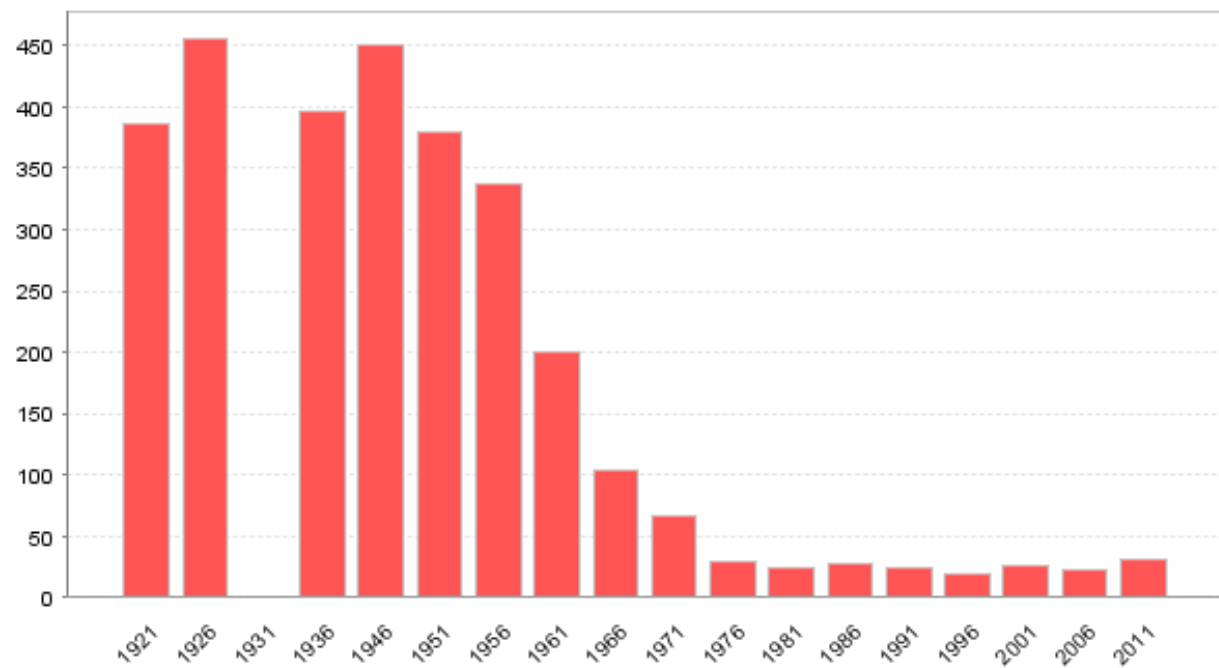
Prasata



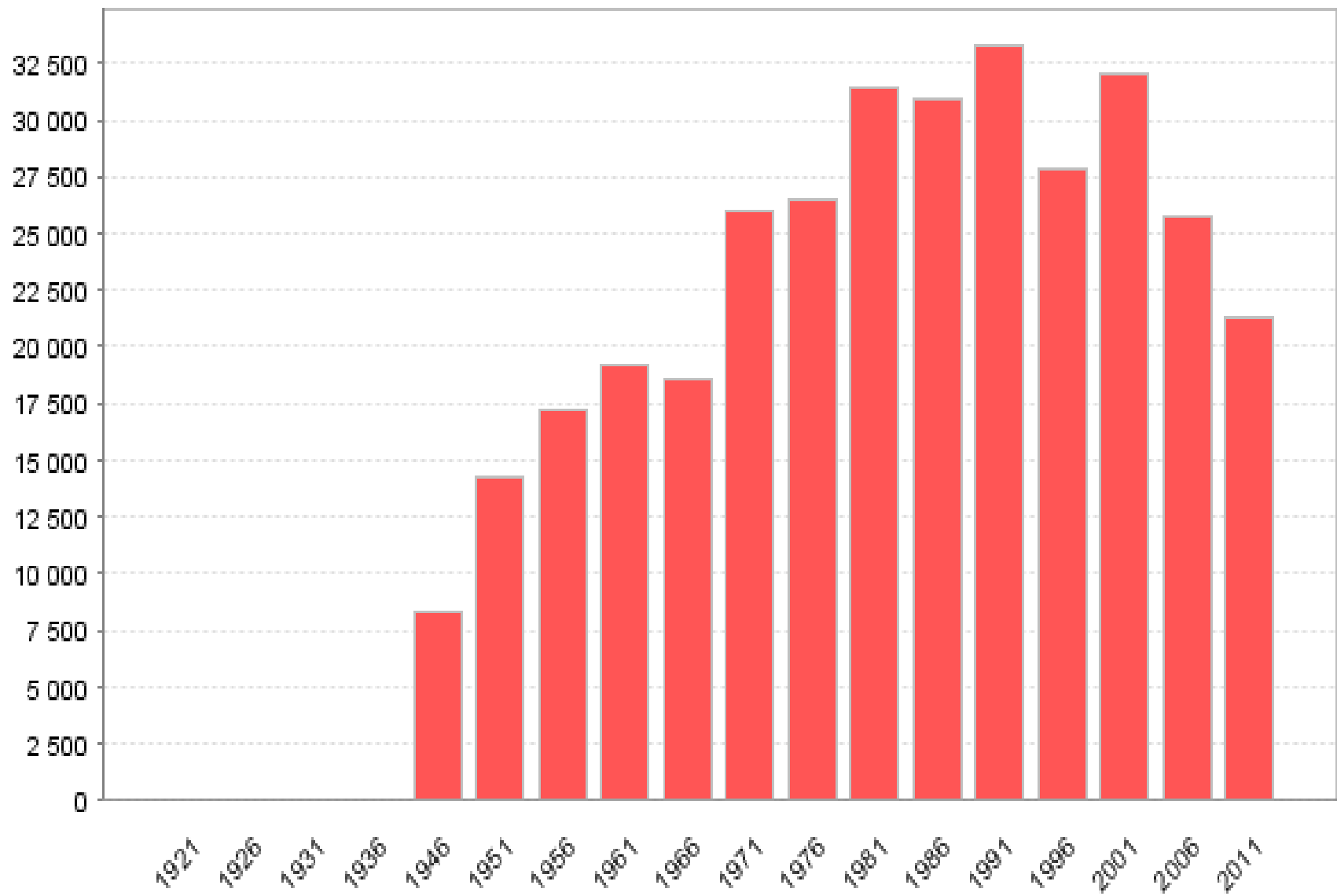
Ovce a berani



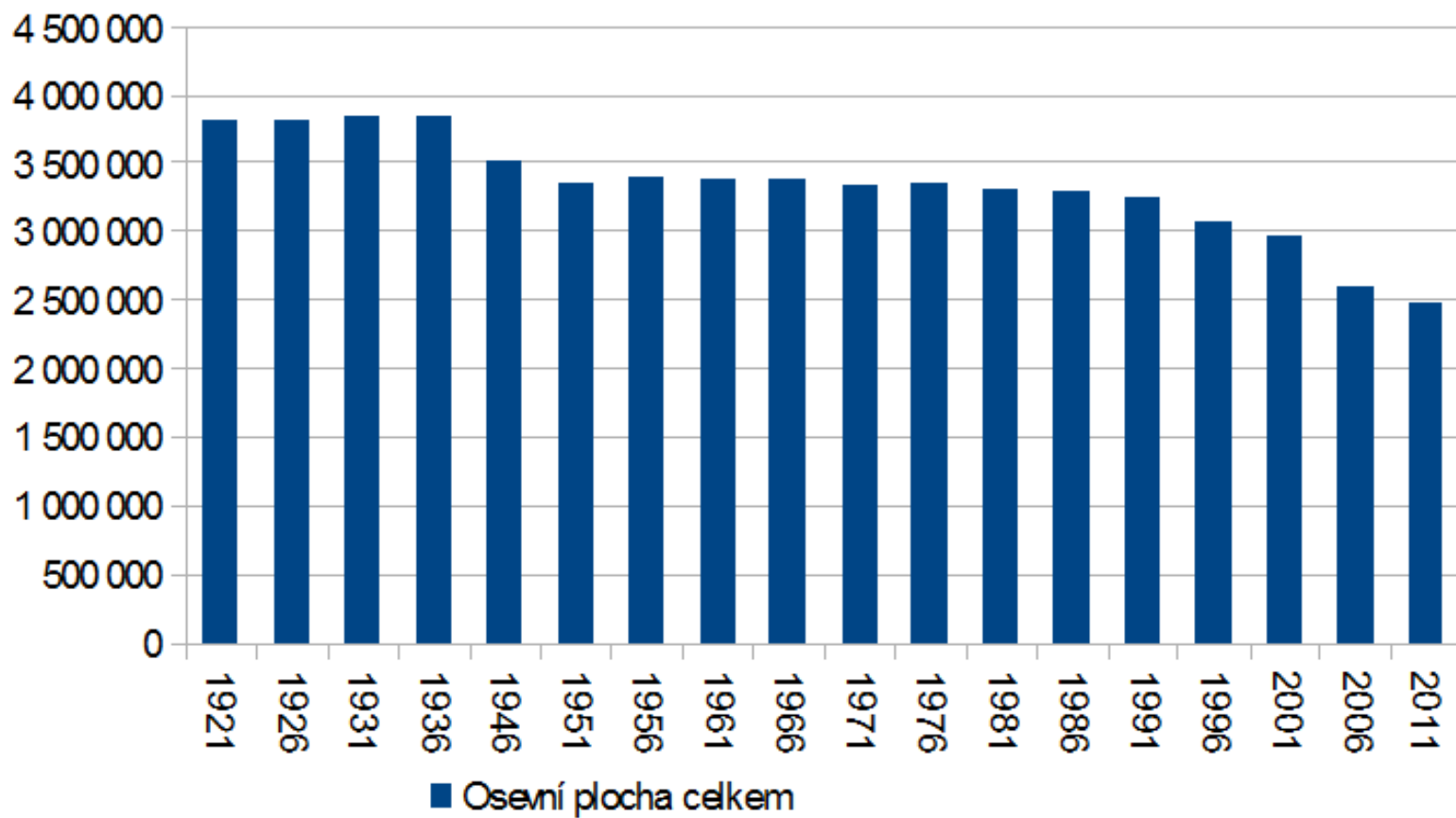
Koně



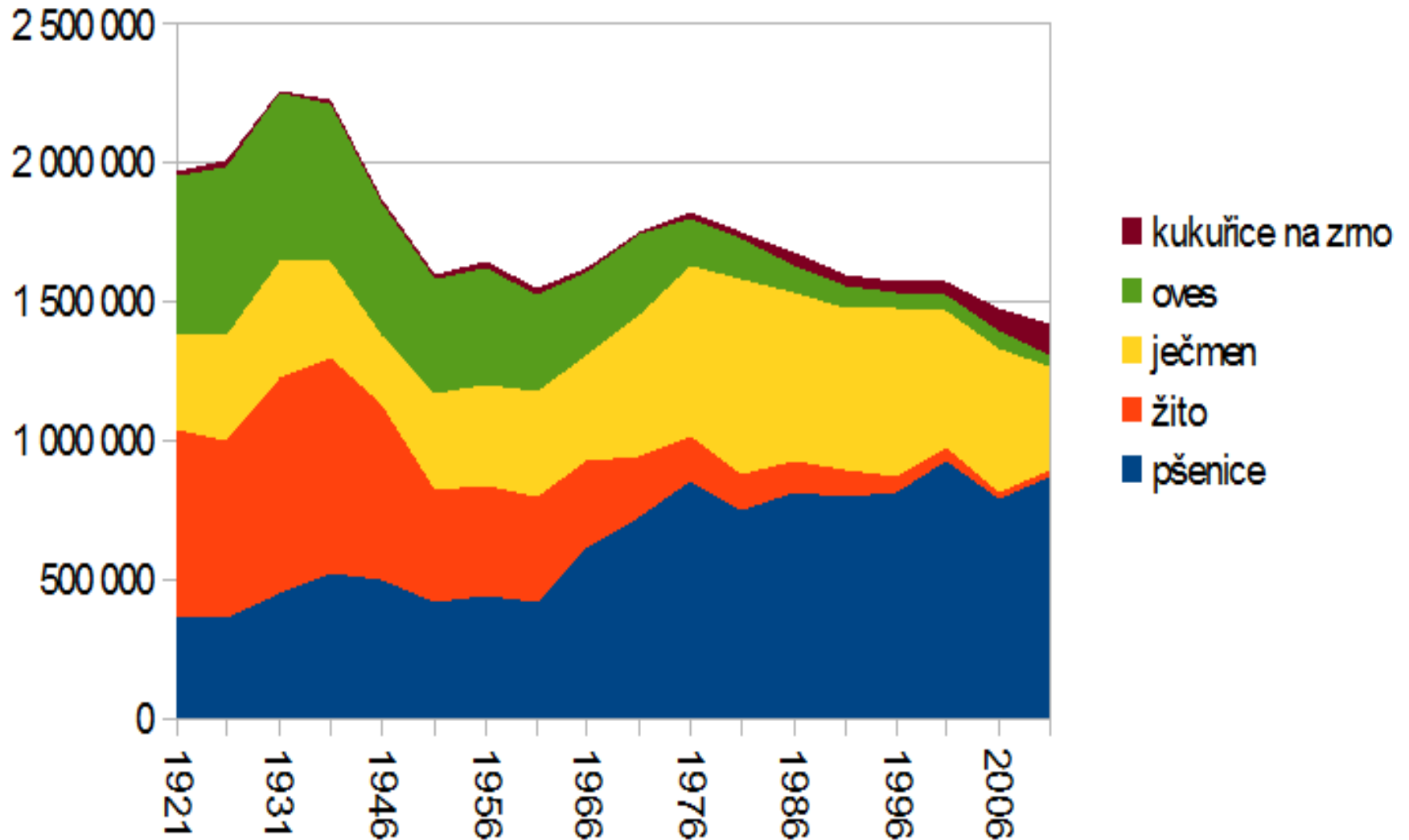
Drůbež



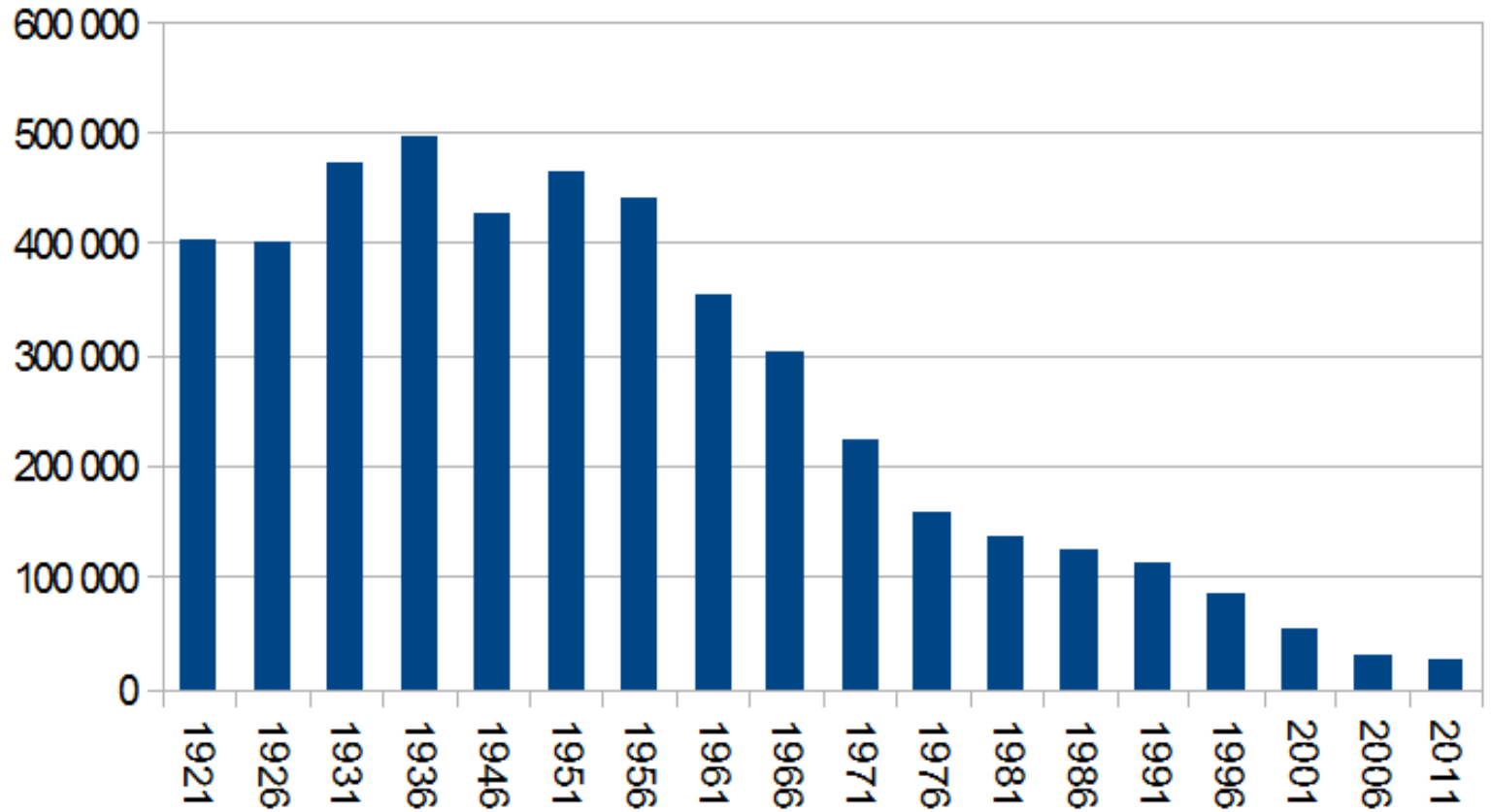
Osevni plochy celkem



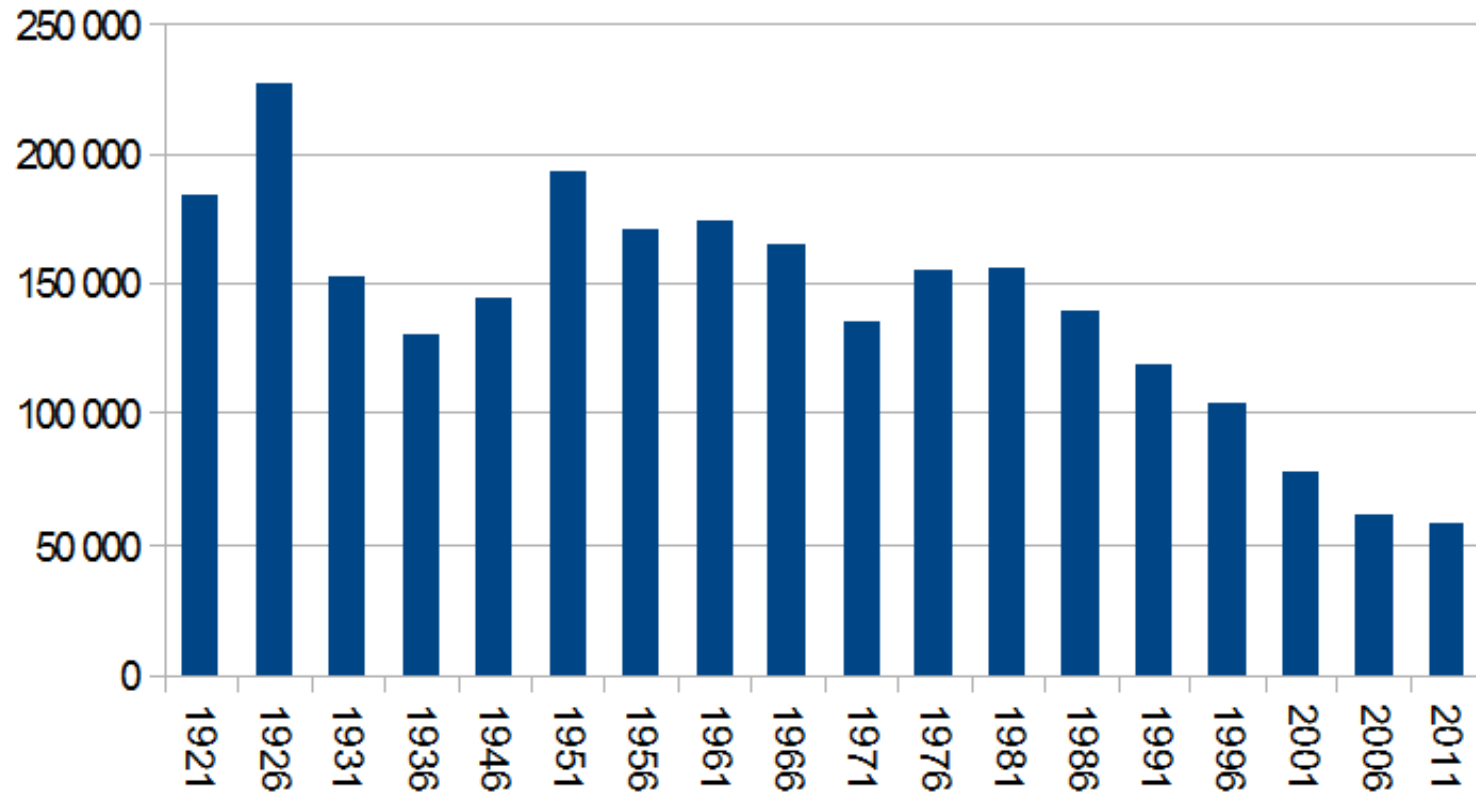
Obiloviny



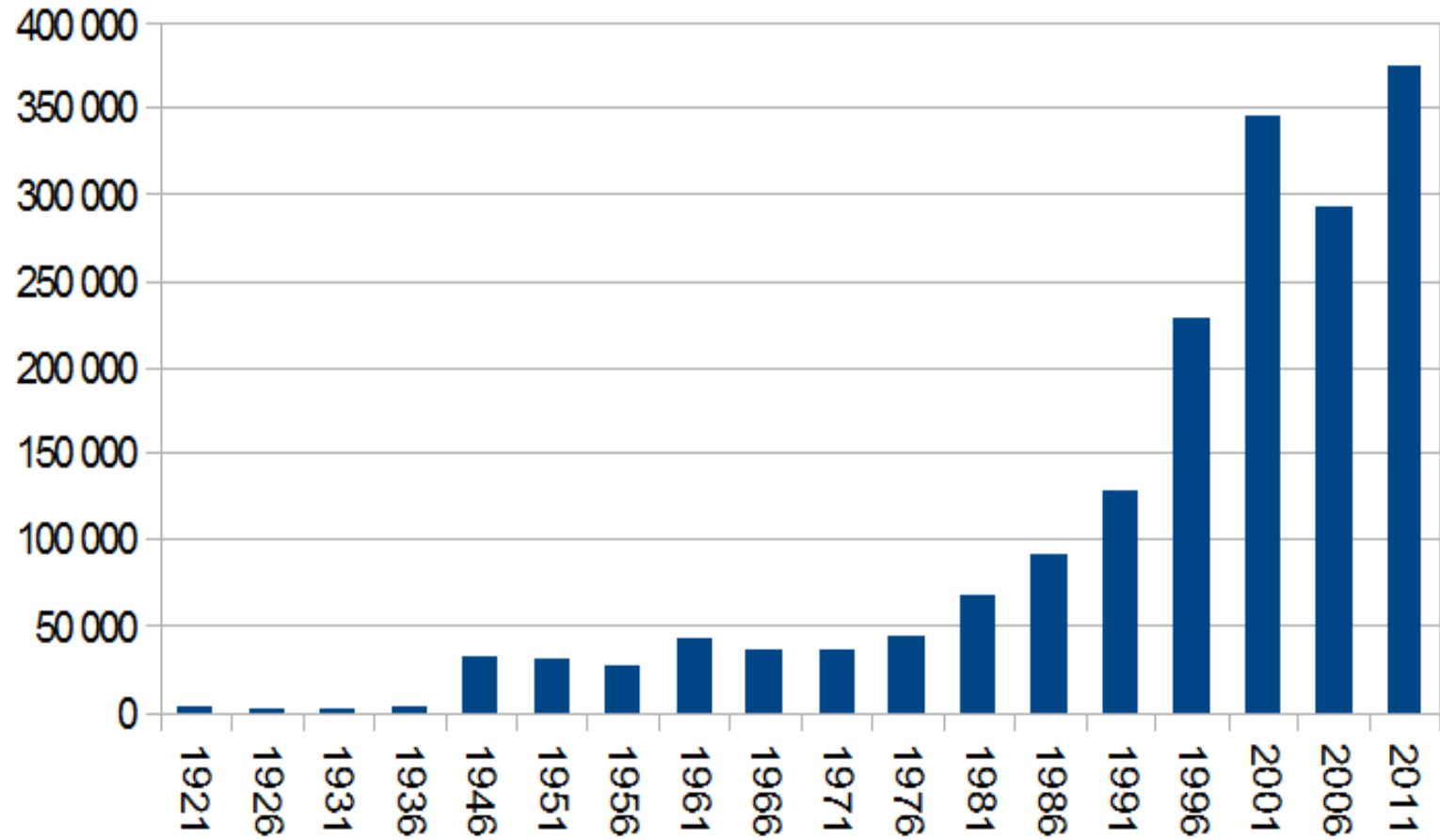
Brambory



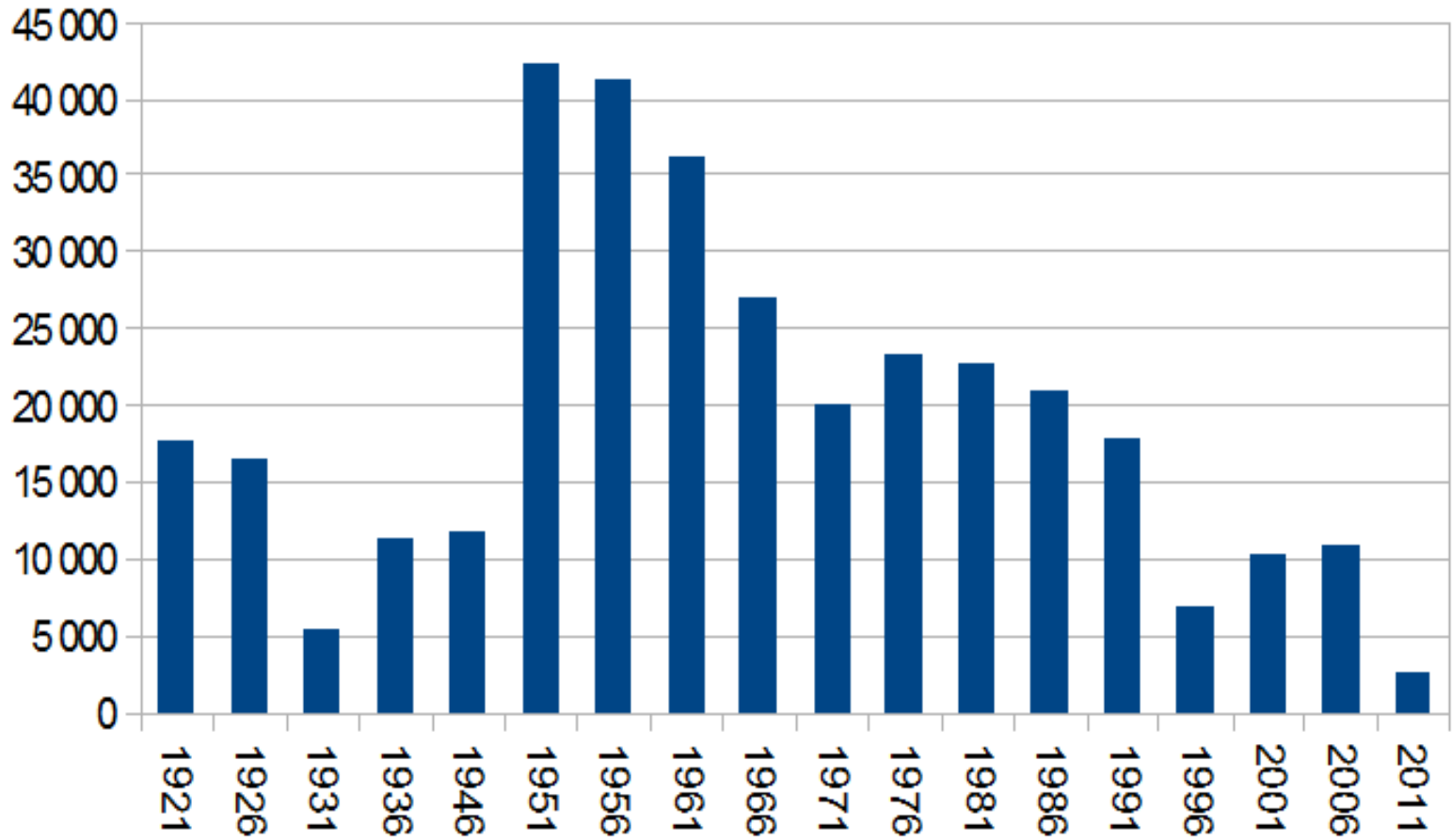
Cukrovka



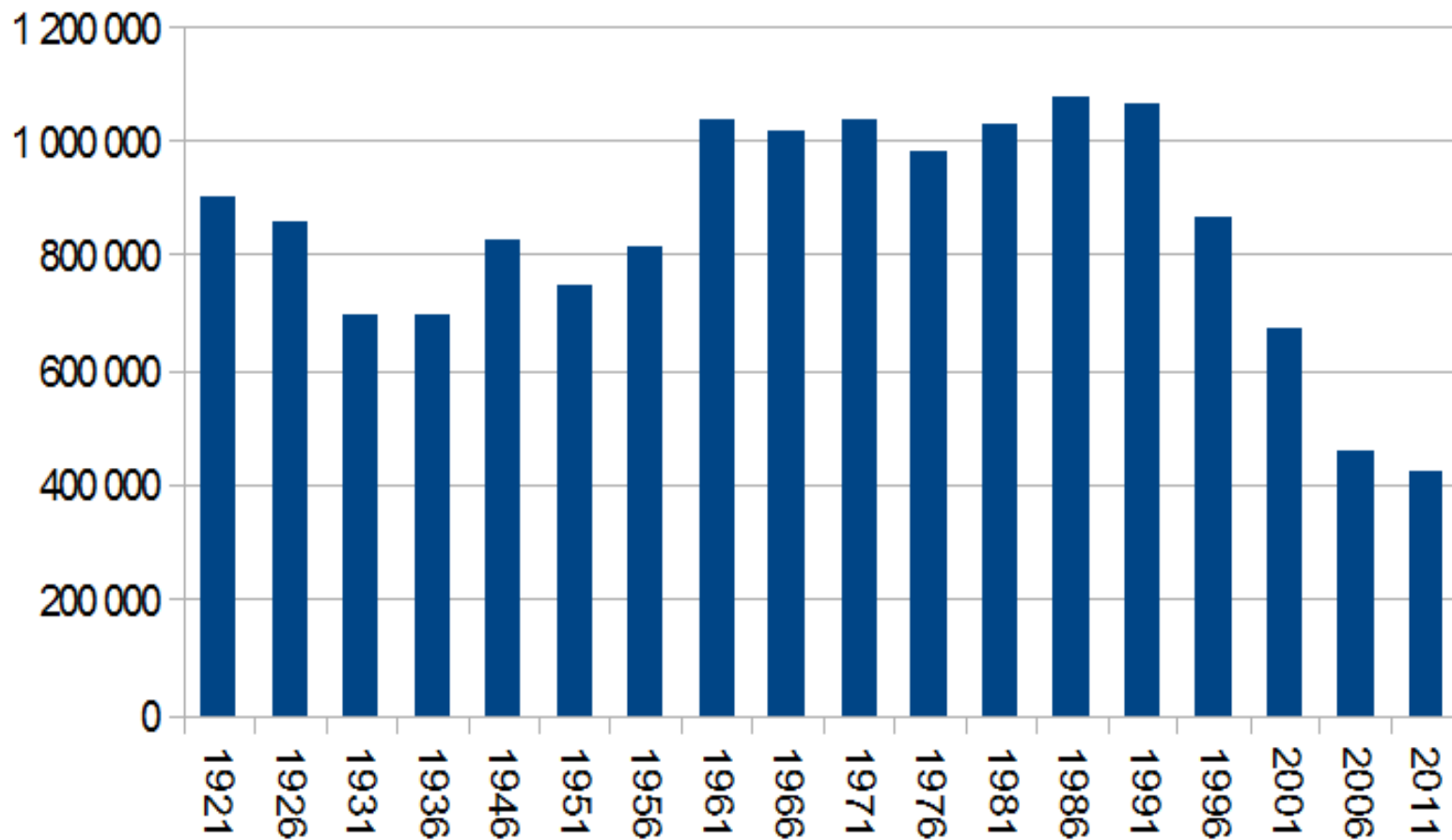
Řepka olejná



Len



Příniny na orné půdě



Zadání

- Na základě podkladových materiálů z výsledků Agrocenzu 2000 a Agrocenzu 2010 zhodnotíte změny zemědělství ve vybraném okrese a porovnáte s hodnotami za celou ČR. Pracovat budete se zaměstnaností v zemědělství, vybranými ukazateli rostlinné a živočišné výroby. Pro vybrané ukazatele vypočítáte index změny a zpracujete tabelárně. Výsledky okomentujete, jak z hlediska vývoje, tak v porovnání s ČR.



Zadání

- zaměstnanost v zemědělství – celkový počet pracujících v zemědělství
- využití půdy – zemědělská půda celkem, orná půda
- rostlinná výroba – osevní plochy obilovin celkem, řepky, cukrovky, brambor
- živočišná výroba – stavy skoty a prasat



data

- Agrocenzus 2000
 - Is – studijní materiály
- Agrocenzus 2010
 - ČSÚ

- Termín odevzdání: 4. 11. / 7. 11.



vypracování

Rok	ČR		Okres				
	Počet zam.	Index	Počet zam.	Index			
2000							
2010							

