

GEOGRAFIE ZEMĚDĚLSTVÍ

Živočišná výroba světa



Úvod

- Proces domestikace divokých zvířat - před 10 až 15 tisíci lety
- V HVZ tvoří dnes hlavní článek zemědělství
 - v přepočtu na hektar dává obvykle podstatně větší užitek než RV.
- Uplatnění moderních technologií, mechanizace a na některých úsecích i automatizace ji přibližuje průmyslové výrobě
 - na druhou stranu je nomádský pastevní chov nejprimitivnější formou zemědělství
- Přírodní krmivovou základnou jsou pastviny, které zabírají přes 1/5 souše.

Úvod

- Čím je chov intenzivnější, tím více obvykle závisí na krmivech na orné půdě.
- ŽV dodává základní, biologicky nejčinnější potraviny (zejména bílkoviny)
 - ▣ zajišťuje však i průmyslové suroviny.
- V současné době se na světě chová
 - ▣ asi 5,6 mld. domácích zvířat
 - ▣ asi 21,7 mld. kusů drůbeže.

Typy živočišné výroby

- Extenzivní:
 - Kočovní chov
 - Polokočovní chov
 - Transhumance
 - Moderní extenzivní chov

- Intenzivní:
 - Chov alpského typu
 - Intenzivní stájový chov
 - Stájový chov nadřazený RV

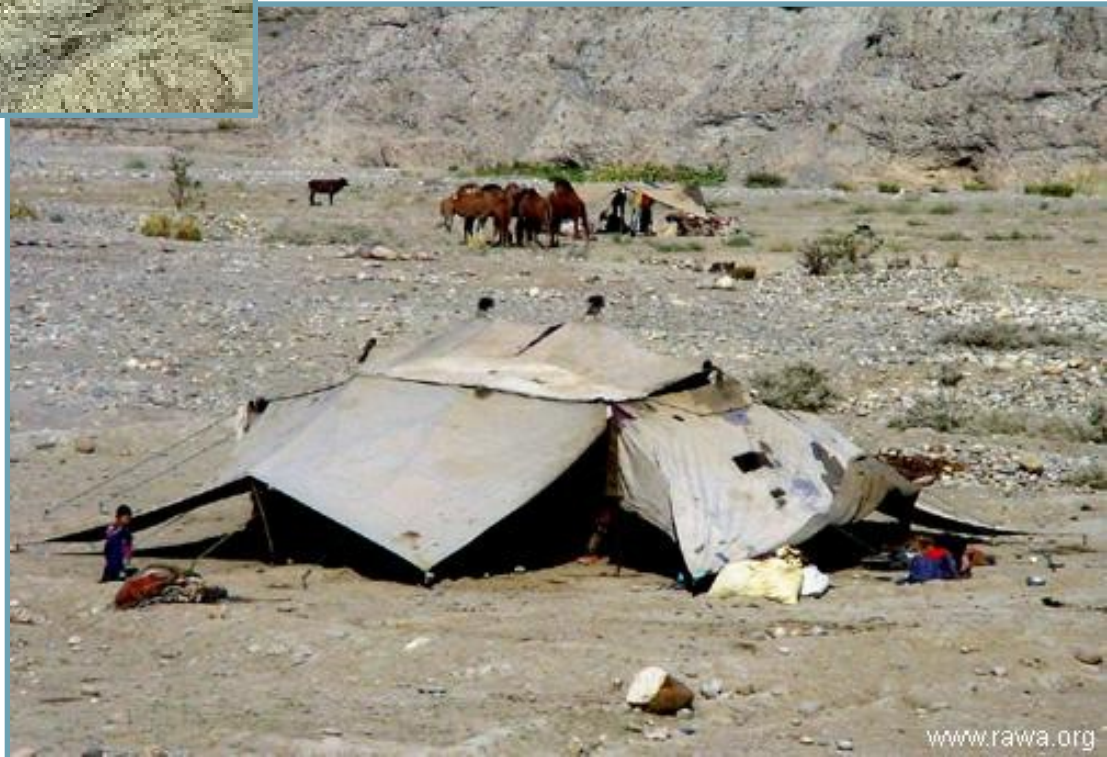
Extenzivní živočišná výroba

□ Kočovní chov

- ▣ aridní (suché) oblasti Afriky, jihozápadní a centrální Asie (nomádi)
- ▣ Specifické rysy má rychle mizící kočovnictví chovů sobů v subarktickém pásu, v tundrách na euroasijském kontinentě.

□ Polokočovní chov

- ▣ rozvinul se v některých dřívějších nomádských oblastech, na území bývalých socialistických zemí, např. v Kazachstánu, Střední Asii, v Mongolsku, v západní Číně.



Extenzivní živočišná výroba

- Transhumance (trans humum, tj za hranicemi obdělávaných půd)
 - ▣ pravidelné sezónní přesuny dobytka mezi horskými a nížinnými pastvinami
 - ▣ klasická formou chovu v některých středomořských oblastech Evropy
 - ▣ chybí sepětí s RV.
 - ▣ Podobný typ se vyskytuje i v latinskoamerických Andách.
- Moderní extenzivní chov
 - ▣ suché prerie a letní horské pastvinách na západě USA (skot), v polopouštích a savanách Austrálie či na kvalitních pastvinách Nového Zélandu (ovce), vesměs značně daleko od hlavních oblastí spotřeby
 - ▣ většinou se jedná o výkrm mladého dobytka, který se pak převáží na farmy, kde probíhá jeho následující chov a výkrm
 - ▣ pracovní náklady na jednotku přírůstku jsou nízké, produktivita práce je vysoká.



Intenzivní živočišná výroba

- Chov alpského typu (převážně výdojný chov skotu)
 - ▣ hlavně alpské země
 - ▣ bobyték tráví léto na kvalitních pastvinách subalpínské, zčásti i alpínské zóny (1 800 až 2 300 m.n.m)
 - ▣ podobný ráz má i systém tzv. säterů ve Skandinávii.
- Intenzivní stájový chovespim
 - ▣ doplňkové odvětví k pěstování tržních plodin
 - ▣ vznikl v období, kdy byla do osevních postupů zařazena produkce objemných krmiv, do té doby se dobytek pouze pás
 - ▣ charakteristický pro převážnou část střední, jižní a jihovýchodní Evropy a také pro východní státy USA.

Intenzivní živočišná výroba

- Stájový chov nadřazený RV (jako hlavní zdroj příjmů ze zemědělství)
 - rozvinul se v oblastech intenzivní ŽV, především v západní a severní Evropě i v mnoha státech USA
 - přírodní podmínky vytvářely příznivé předpoklady pro pěstování krmiv, z velké části na orné půdě
 - rozhodující vliv na zaměření mají ovšem společenské podmínky, zejména rostoucí poptávka po vysoce kvalitní produkci ŽV, souvisící se zvyšováním životní úrovně
 - tento typ je dnes rozvinut ve většině HVZ.

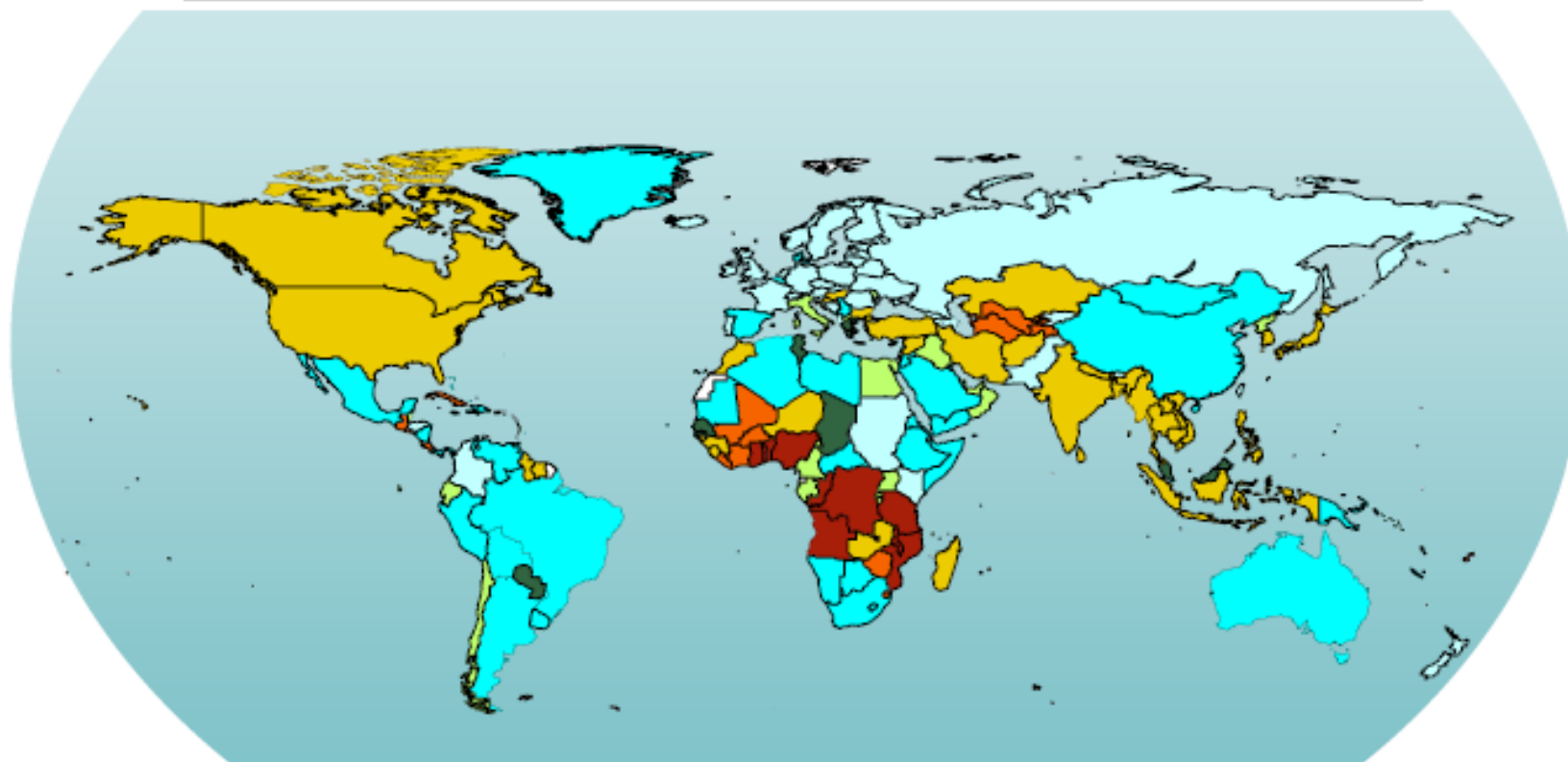


الإنتاج الزراعي الأعلى قيمة بحسب المجموعة السلعية

按商品组列出的最高价值农业产量



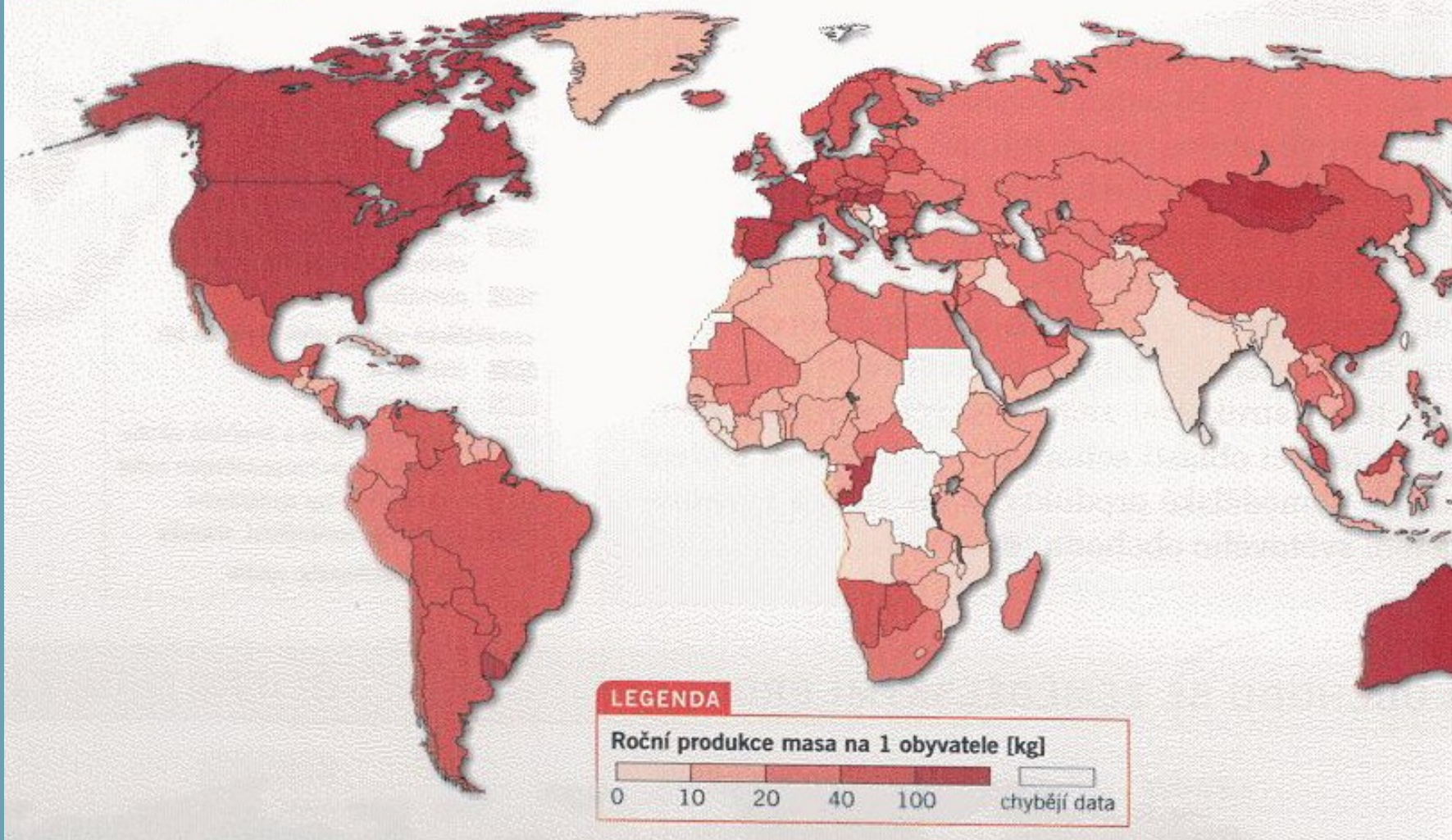
Highest value agricultural production by commodity group
Valeur maximale de la production agricole par groupe de produits
Producción agrícola de mayor valor por grupo de productos básicos



- | | | | |
|-------------------|---------------------------|---------------------|------------|
| Cereals | Livestock & Liv. Products | Fruits & Vegetables | Cash Crops |
| Oil-bearing Crops | Milk & Milk Products | Roots & Tubers | No data |

1999-2001

PRODUKCE MASA



Chov skotu

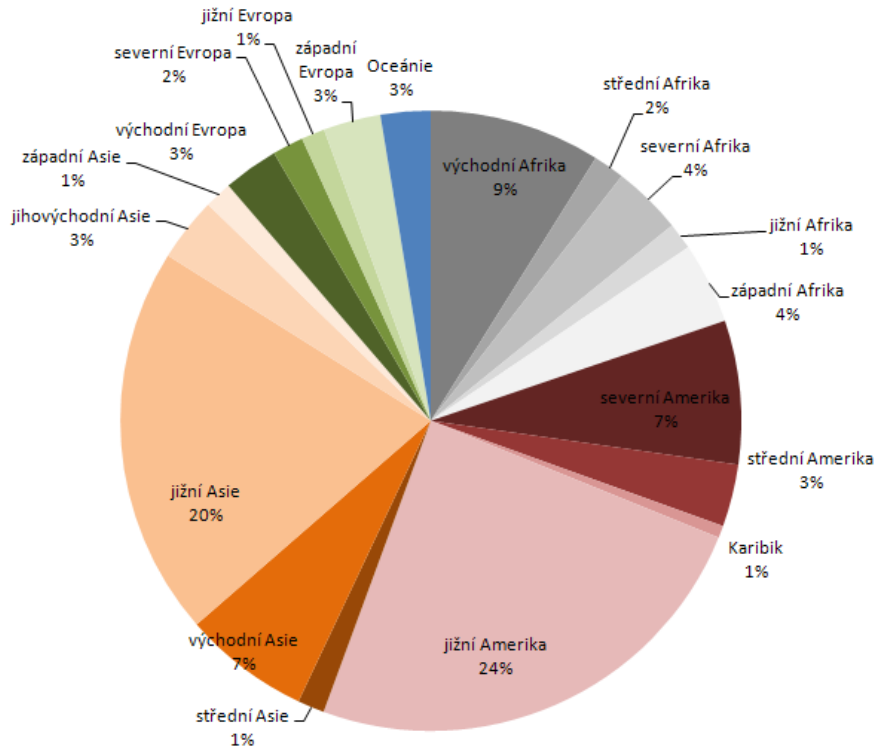
- Rozšířen rovnoměrně po světě.
- Chov skotu zabezpečuje přes 90 % světové spotřeby mléka a více než 30 % masa (kromě ryb).
- Územní vazba na krmivovou základnu je poměrně výrazná
- Hlavní koncentrace obyvatelstva v HVZ zpravidla lemují zóny zaměřené na chov skotu na mléko, naopak v marginálních oblastech převládá chov skotu na maso.
- V HVZ je chov skotu většinou založen na vysoké intenzitě chovu
- v HMOVZ se často jedná o primitivní úroveň chovu, který tak často nevytváří ani přebytky pro trh.

Stavy skotu

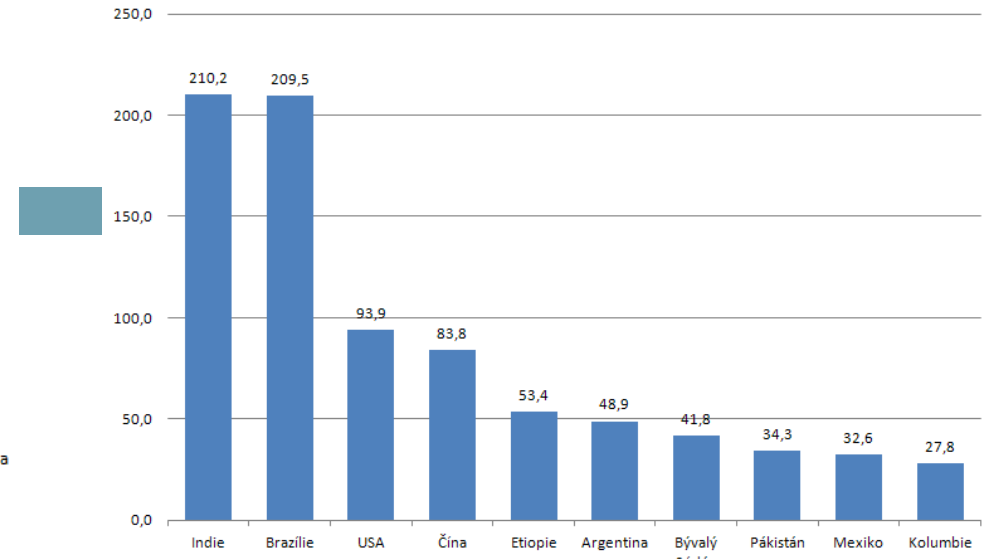
- počet skotu neustále roste
- Počet chovaného skotu ve světě je 1 430,1 mil. (2010)
 - nejvíce v jižní Americe (24%) a jižní Asii (24%)
 - nejvíce skotu (2010): Indie (210,2 mil.)



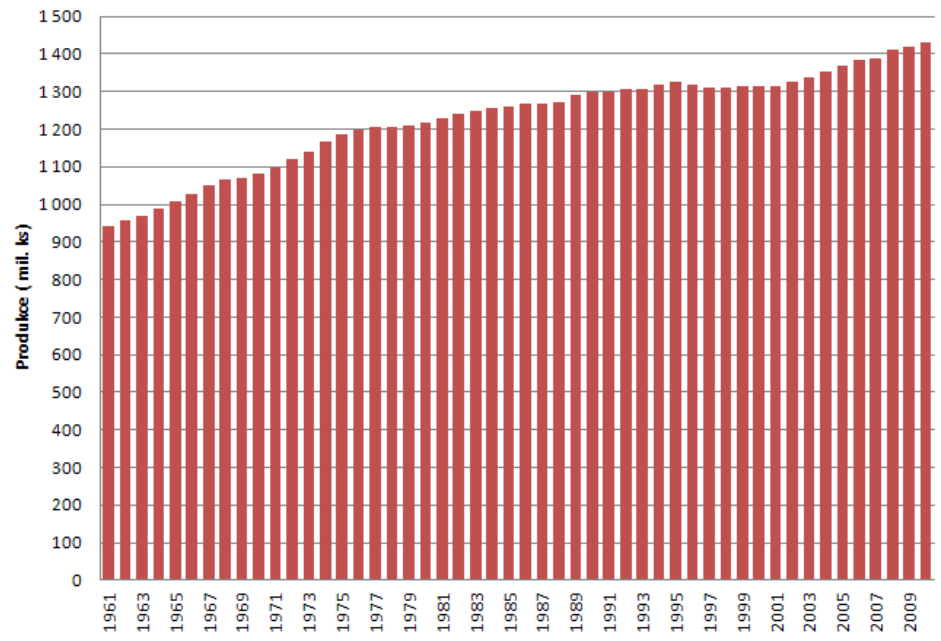
Podíl stavu skotu ve světě (2010)



Stav skotu ve světě v mil. ks (2010)



Vývoj stavu skotu ve světě (1961 - 2010)

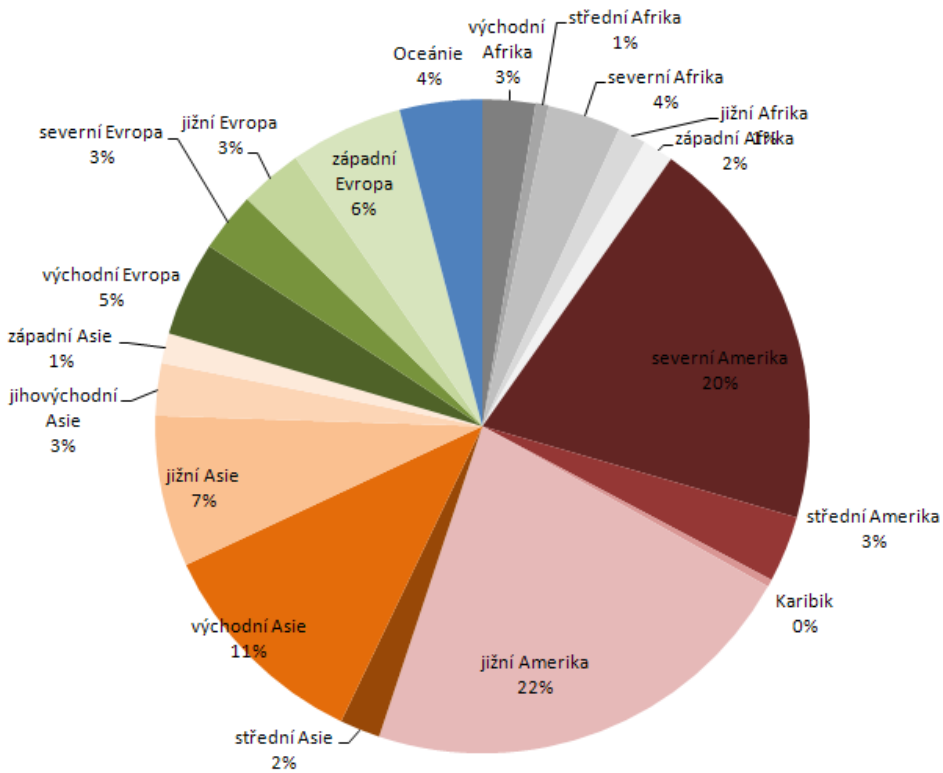


Výroba hovězího masa

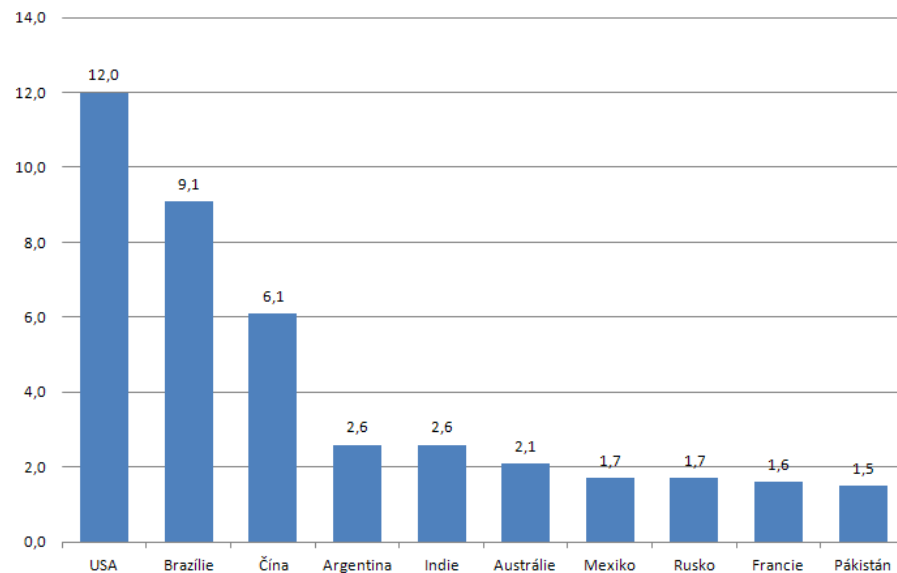
- produkce hovězího masa neustále roste
- světová produkce v roce 2010 dosáhla 67,6 mil t
 - nejvíce v jižní (21%) a severní Americe (20%)
 - největší světový producent(2010): USA (12,0 mil. t)



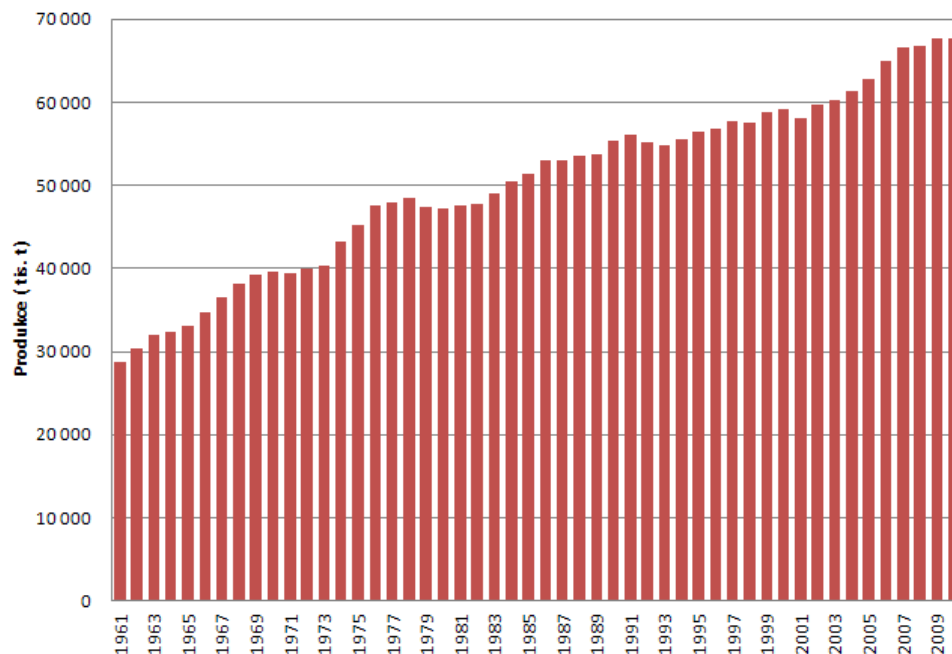
Podíl produkce hovězího masa ve světě (2010)



Světová produkce hovězího masa v mil. t (2010)



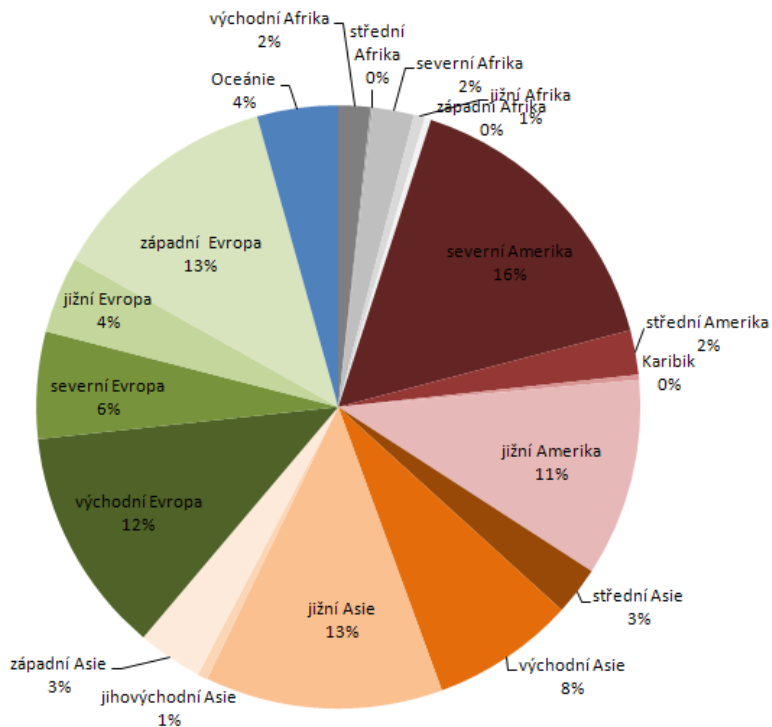
Světová produkce hovězího masa (1961 - 2010)



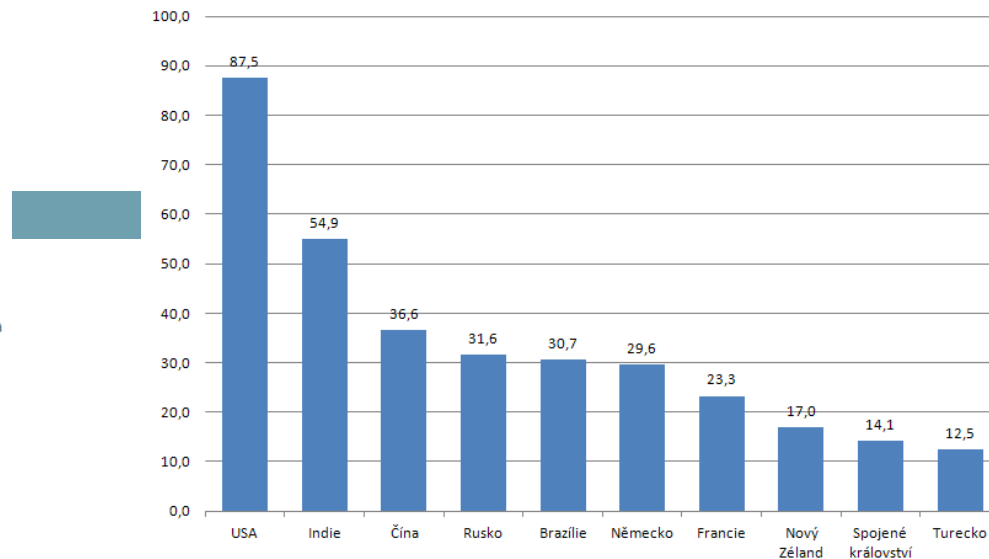
Mléko

- produkce kravského mléka v roce 2010: 600,1 mil. t
 - ▣ rovnoměrně rozprostřená po světě
 - menší význam v Africe a JV a záp. Asii
 - ▣ největší producent (2010): USA (87,5 mil.t)
- produkce buvolího mléka v roce 2010: 92,5 mil.t
 - ▣ produkce prudce roste
 - ▣ převážně jižní Asie (93%)
 - ▣ největší producenti (2010):
 - Indie (62,4 mil.t), Pákistán (22,3), Čína (3,1), Egypt (2,8), Nepál (1,1)

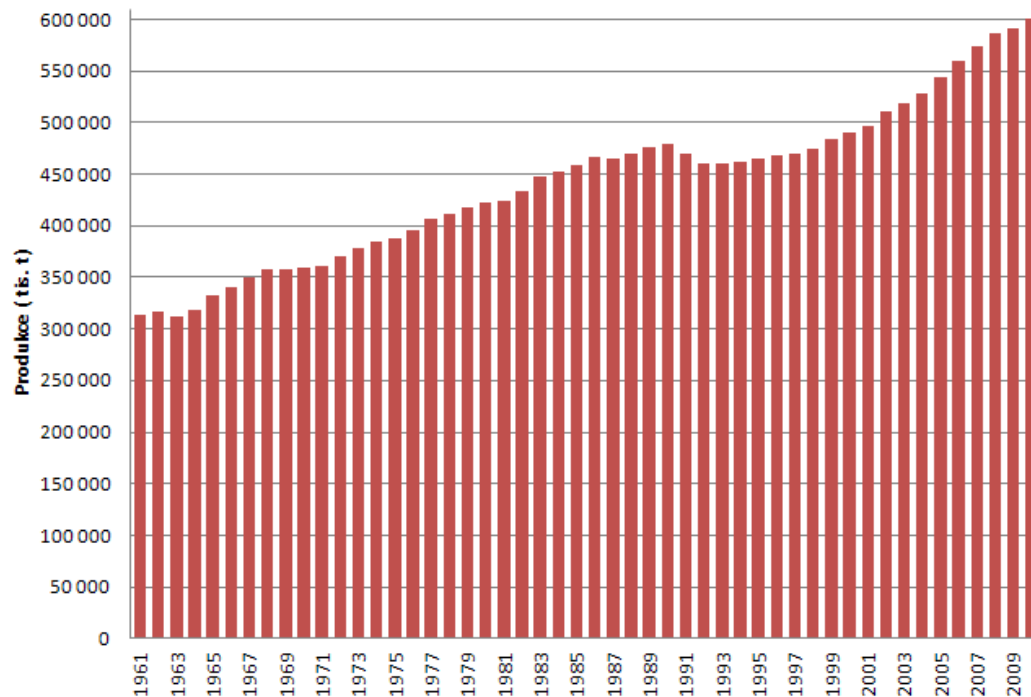
Podíl produkce kravského mléka ve světě (2010)



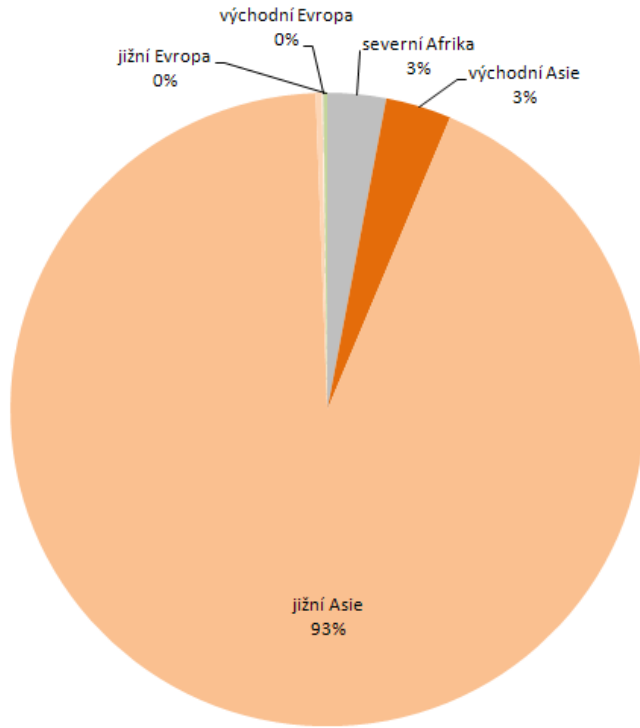
Světová produkce kravského mléka v mil. t (2010)



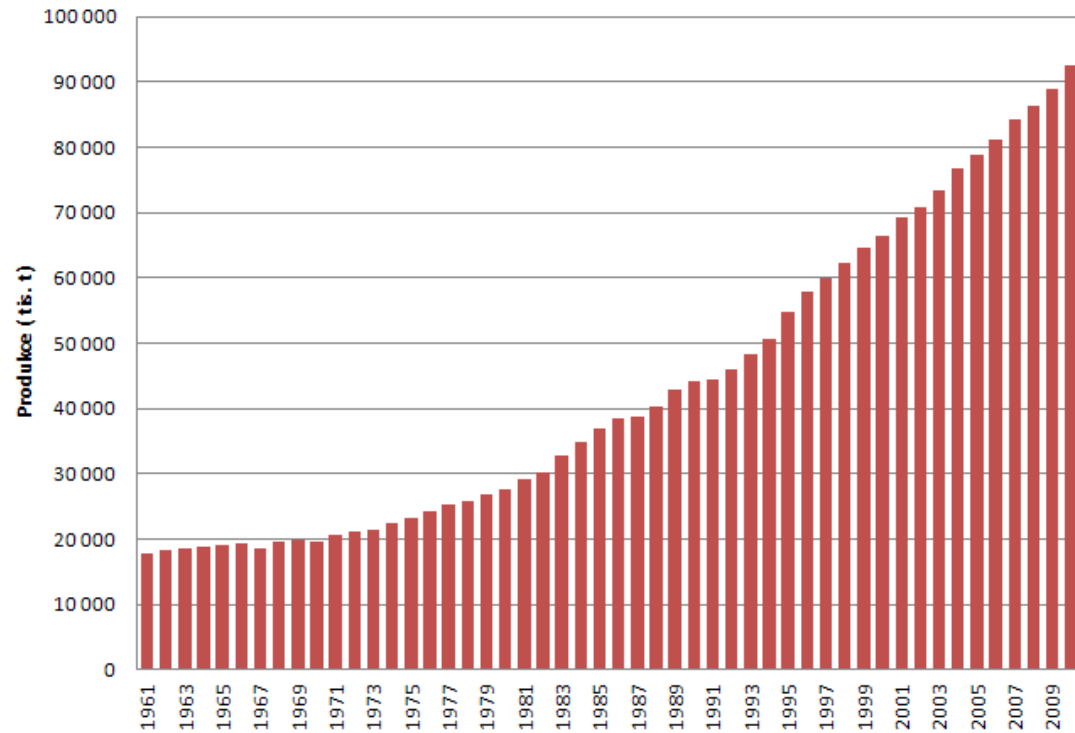
Světová produkce kravského mléka (1961 - 2010)



Podíl produkce buvolího mléka ve světě (2010)



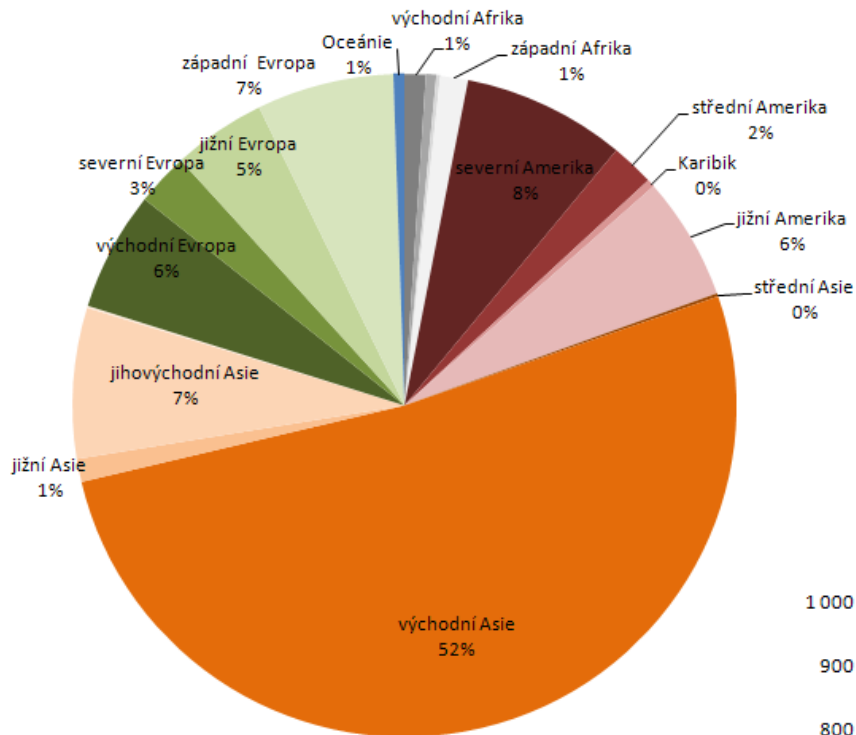
Světová produkce buvolího mléka (1961 - 2010)



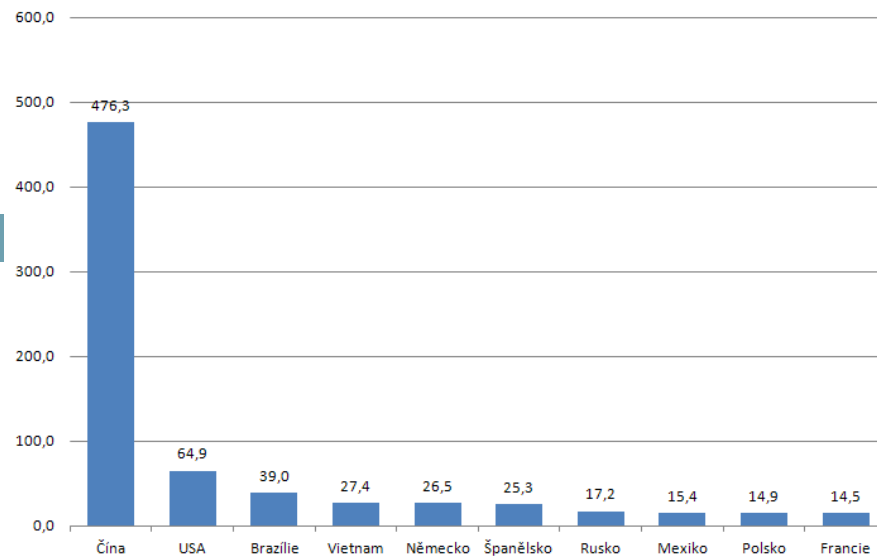
Chov prasat

- zabezpečuje skoro 2/5 světové spotřeby masa (kromě ryb).
- jde o vysoce produktivní obor.
- početní stavy prasat v roce 2010: 964,9 mil.
 - východní Asie (více než 1/2 stavu), Evropa, Amerika
 - největší stavy (2010): Čína (476,3 mil.)
- produkce vepřového masa v roce 2010: 109,2 mil. t
 - východní Asie (více než 1/2 stavu), Evropa, severní Amerika
 - největší producent (2010): Čína (51,7 mil.t)

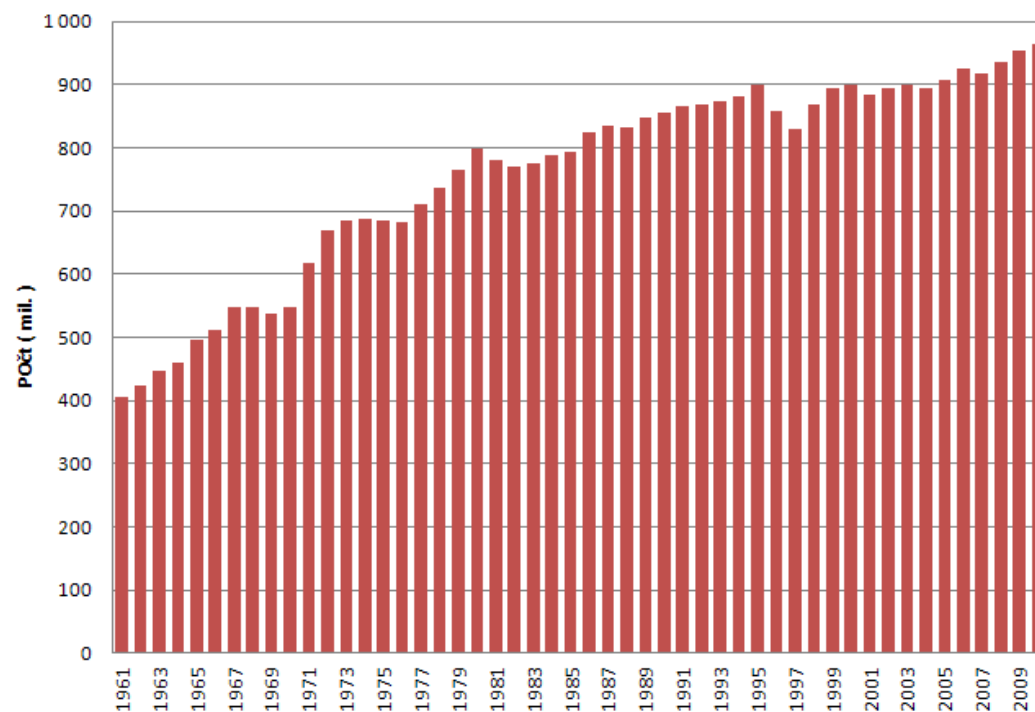
Struktura početního stavu prasat ve světě (2010)



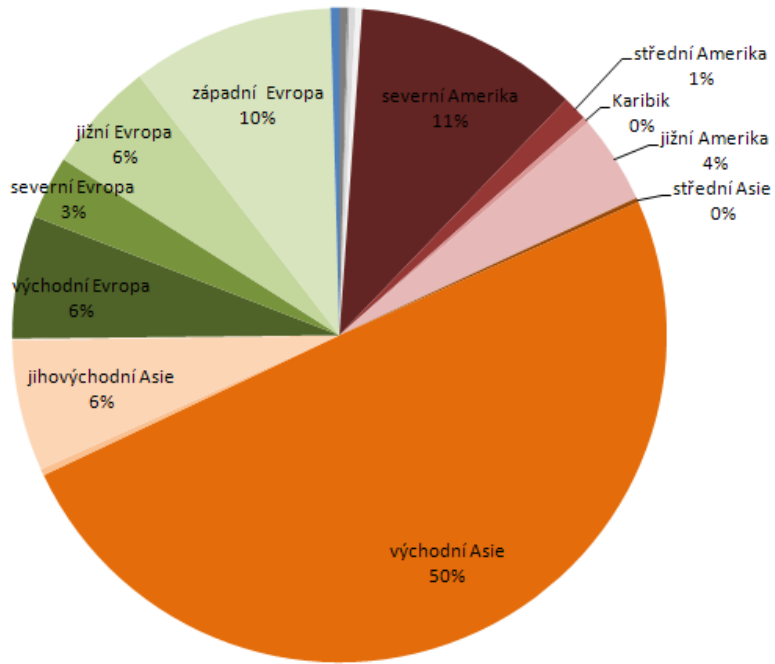
Stav prasat ve světě v mil. ks (2010)



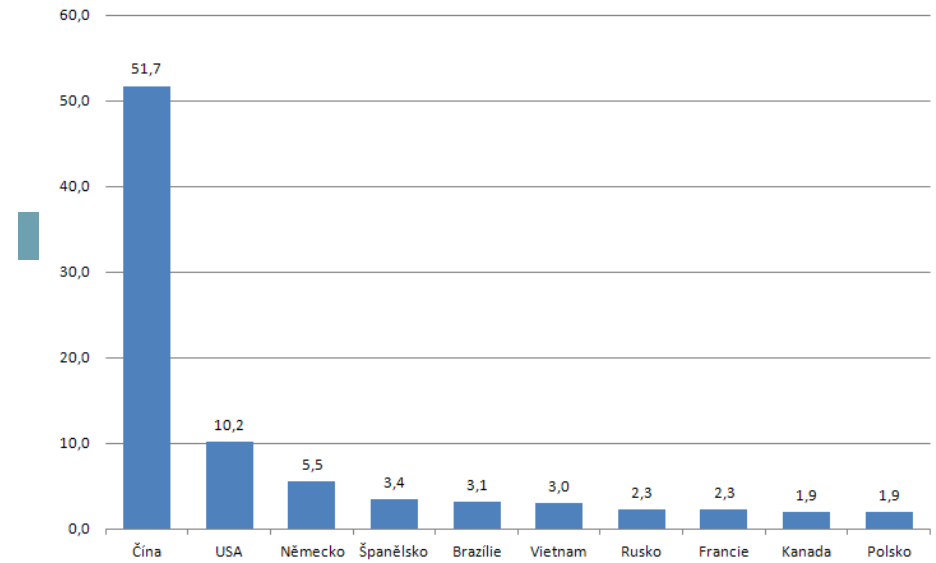
Početní stav prasat ve světě (1961 - 2010)



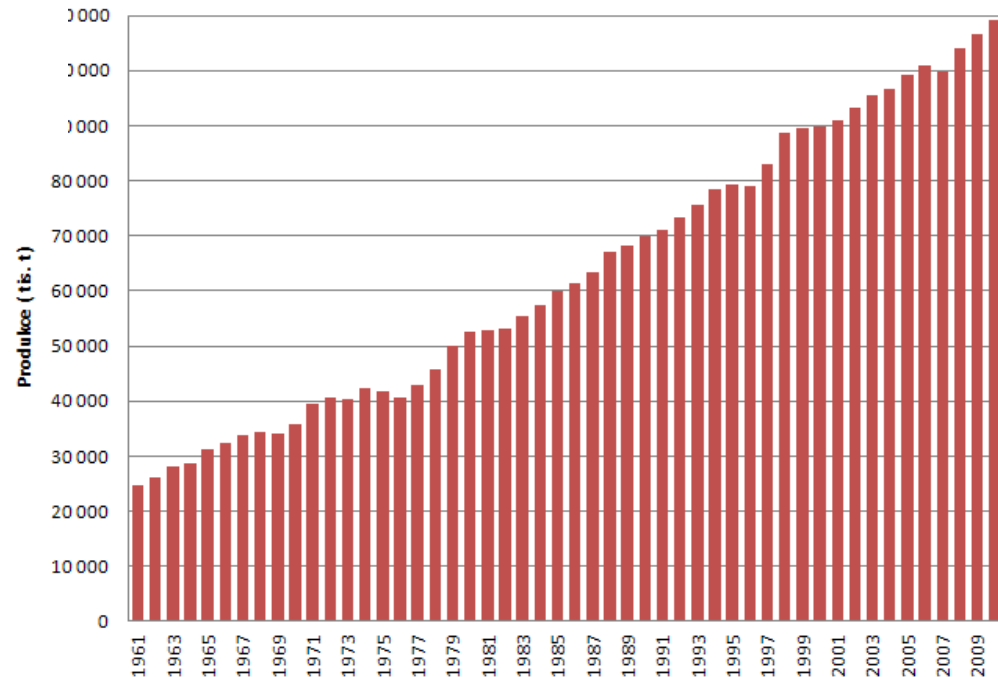
Struktura produkce vepřového masa ve světě (2010)



Světová produkce vepřového masa v mil. t (2010)



Světová produkce vepřového masa (1961 - 2010)



Chov ovcí

- do 60.let 20.století nejpočetnějším chovem domácích zvířat
 - ▣ až v posledním období zaznamenaly rychlejší růst (stavy skotu)
- cca 1/4 chovu na vlnu
- nejextenzivnější chov
- Austrálie a NZ specializace na vlnu, UK na maso

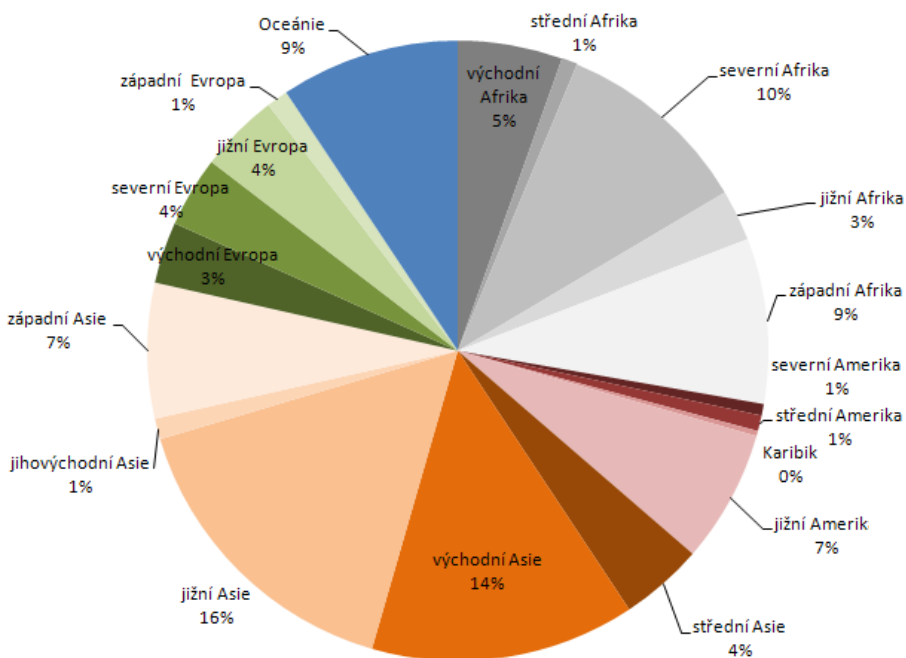
Chov ovcí

- početní stavy ovcí v roce 2010: 1077,8 mil.
 - ▣ poměrně rovnoměrné rozložení
 - Větší počty v Asii a Oceánii
 - ▣ největší stavy (2010): Čína (134,0 mil.)
- produkce skopového masa v roce 2010: 8,5 mil. t
 - ▣ Východní Asie (cca 1/4 produkce), jižní a západní Asie, Oceánie, severní Afrika
 - ▣ největší producent (2010): Čína (2,07 mil.t)

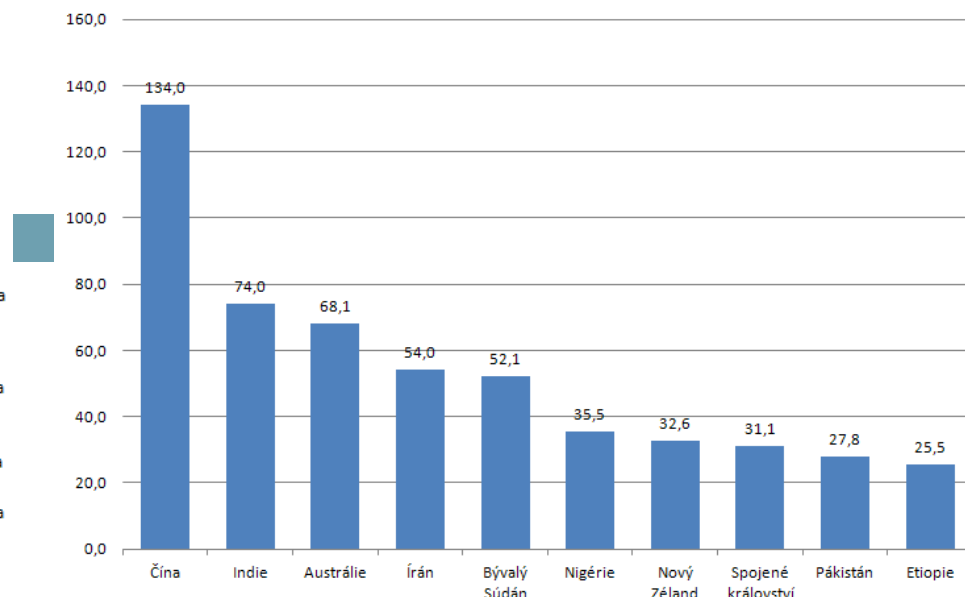
Chov ovcí

- produkce vlny v roce 2010: 2,0 mil. t
 - ▣ Oceánie (27%), východní Asie (20%)
 - ▣ největší producent (2010): Čína (387 tis. t)
- produkce ovčího mléka v roce 2010: 10,1 mil. t
 - ▣ jižní Evropa (21%), východní (17%) a jižní (19%) Asie
 - ▣ největší producent (2010): Čína (1,72 mil.t)

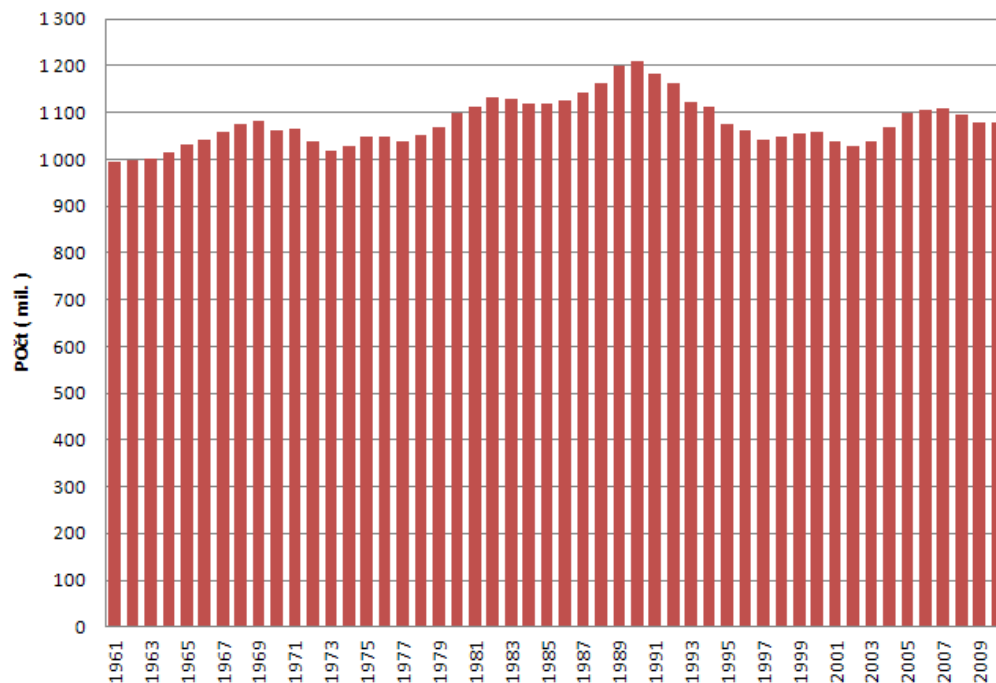
Struktura početního stavu ovcí ve světě (2010)



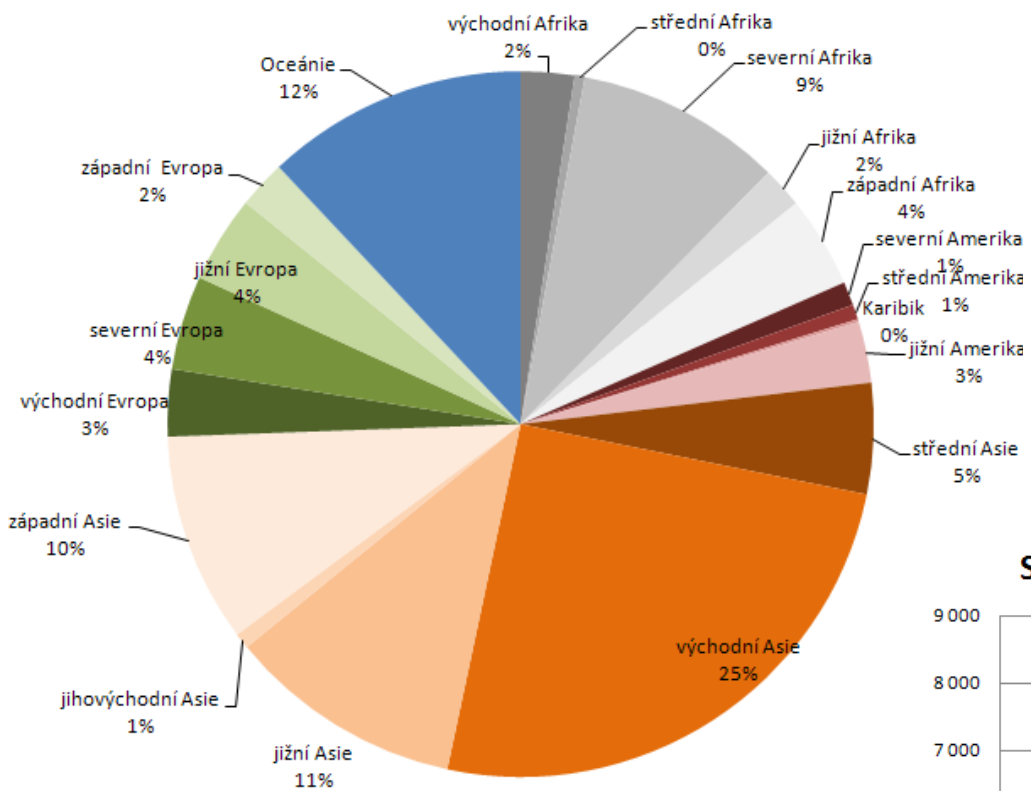
Stav ovcí ve světě v mil. ks (2010)



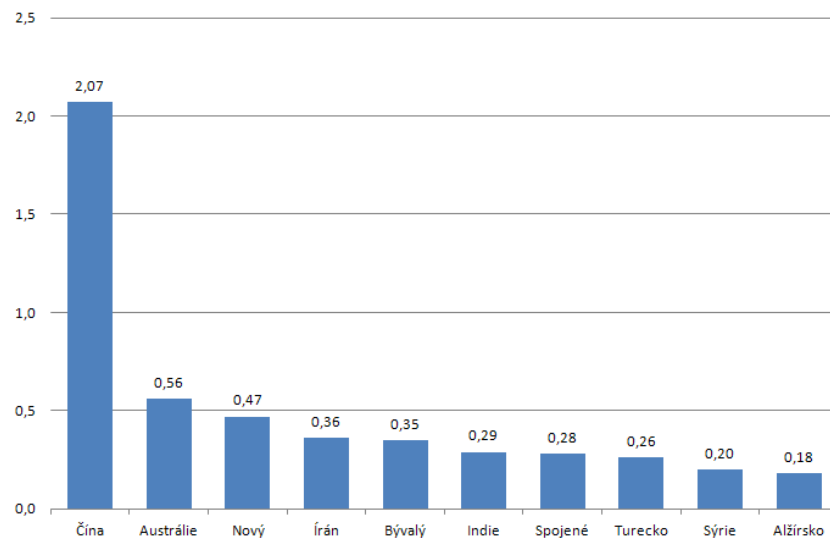
Početní stav ovcí ve světě (1961 - 2010)



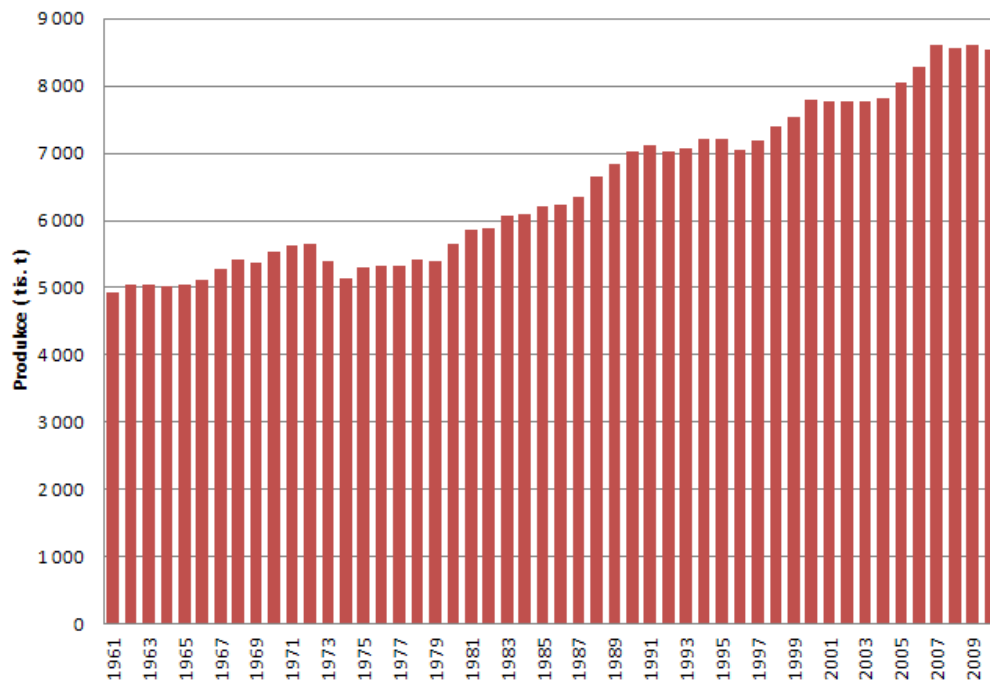
Struktura produkce skopového masa ve světě (2010)



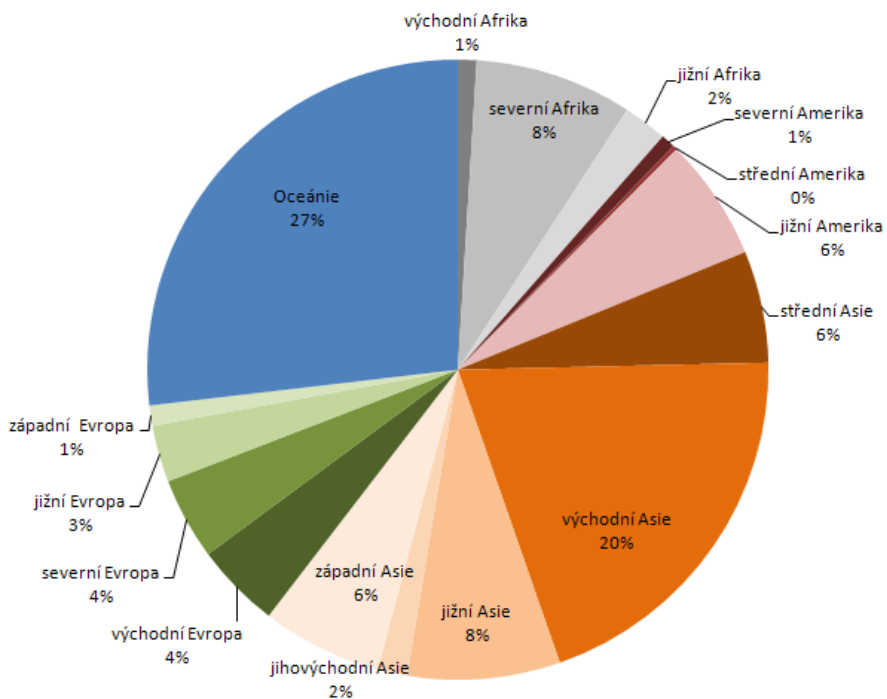
Produkce skopového masa ve světě v mil. t (2010)



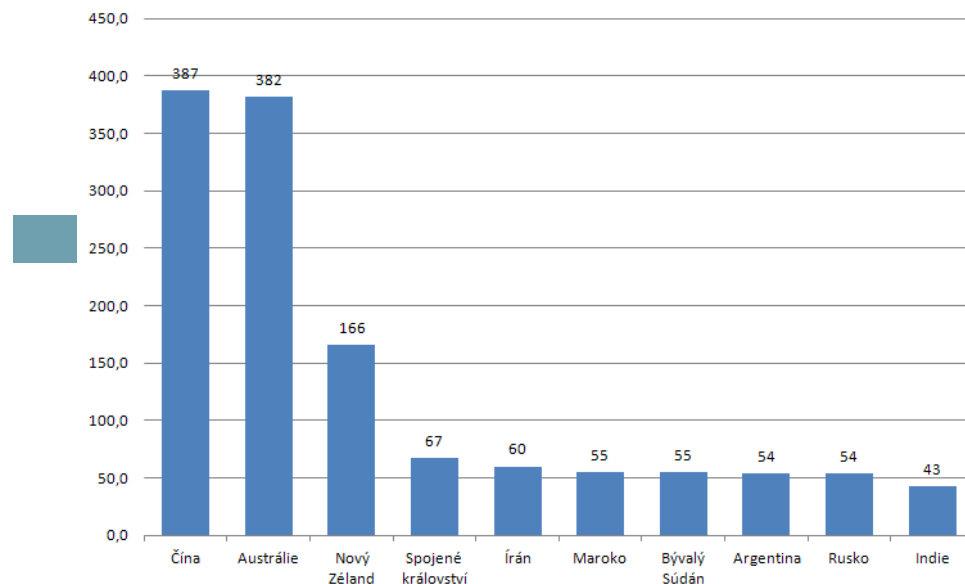
Světová produkce skopového masa (1961 - 2010)



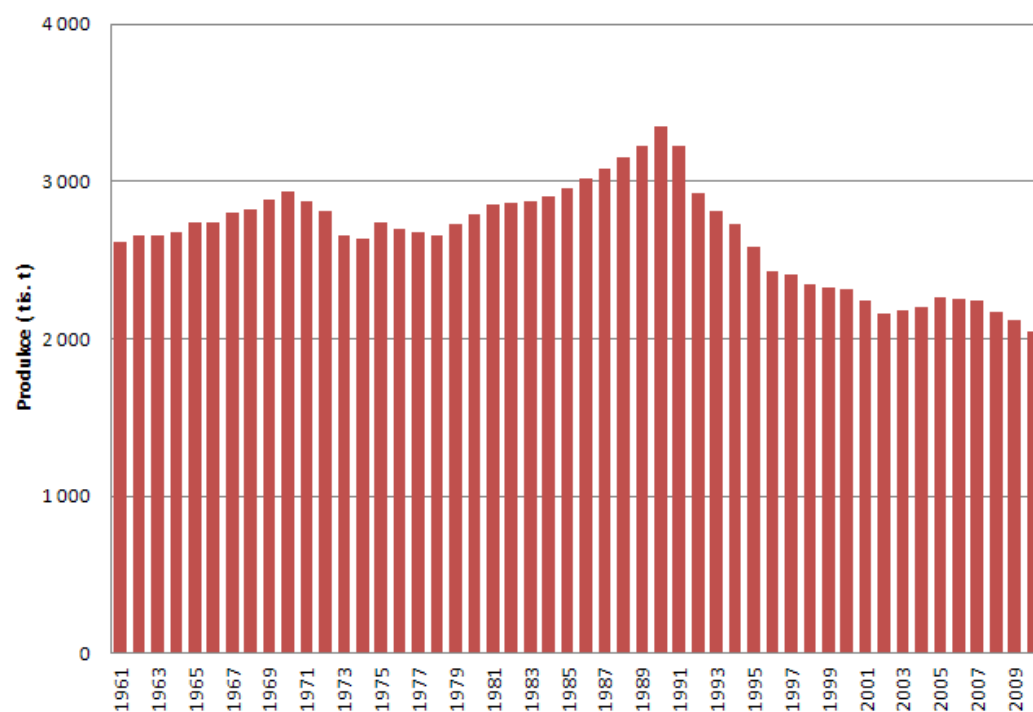
Struktura produkce vlny ve světě (2010)



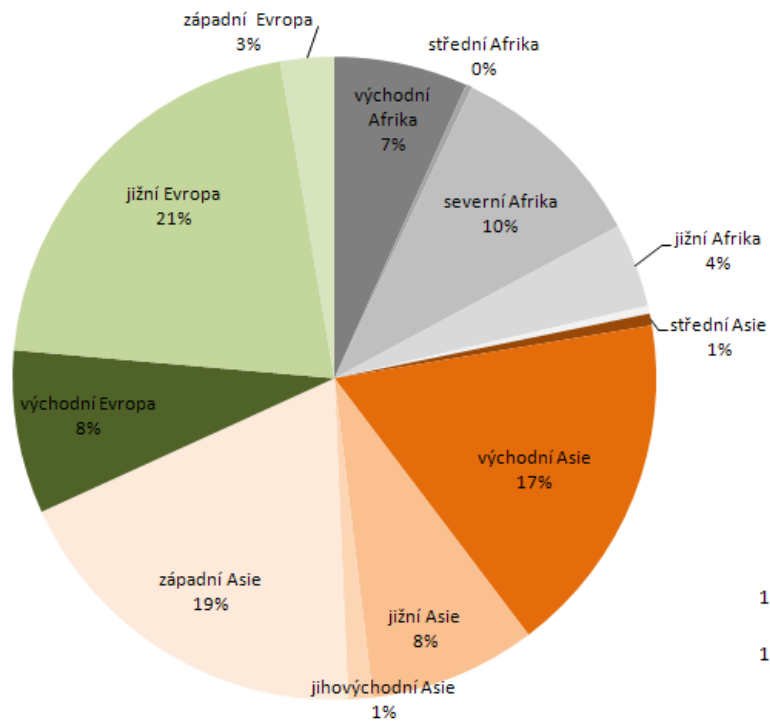
Produkce vlny ve světě v tis. t (2010)



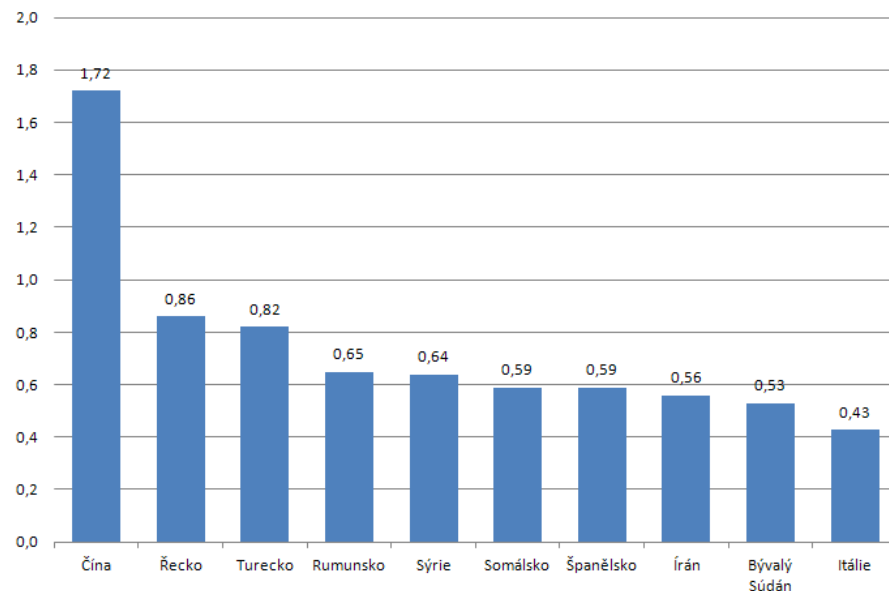
Světová produkce vlny (1961 - 2010)



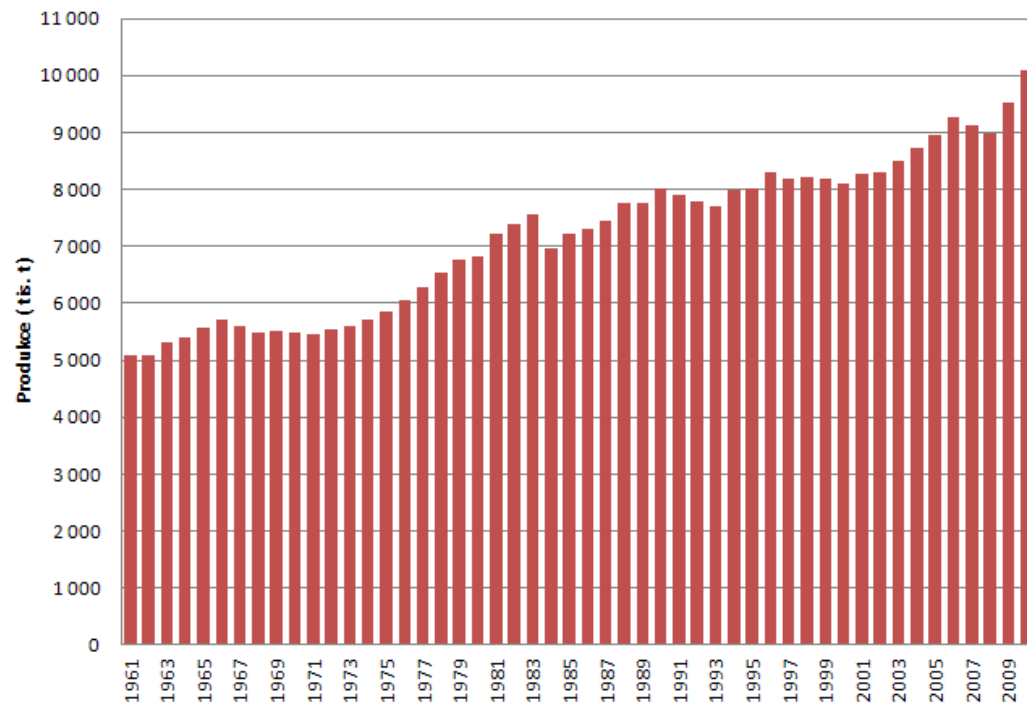
Struktura produkce ovčího mléka ve světě (2010)



Produkce ovčího mléka ve světě v mil. t (2010)



Světová produkce ovčího mléka (1961 - 2010)



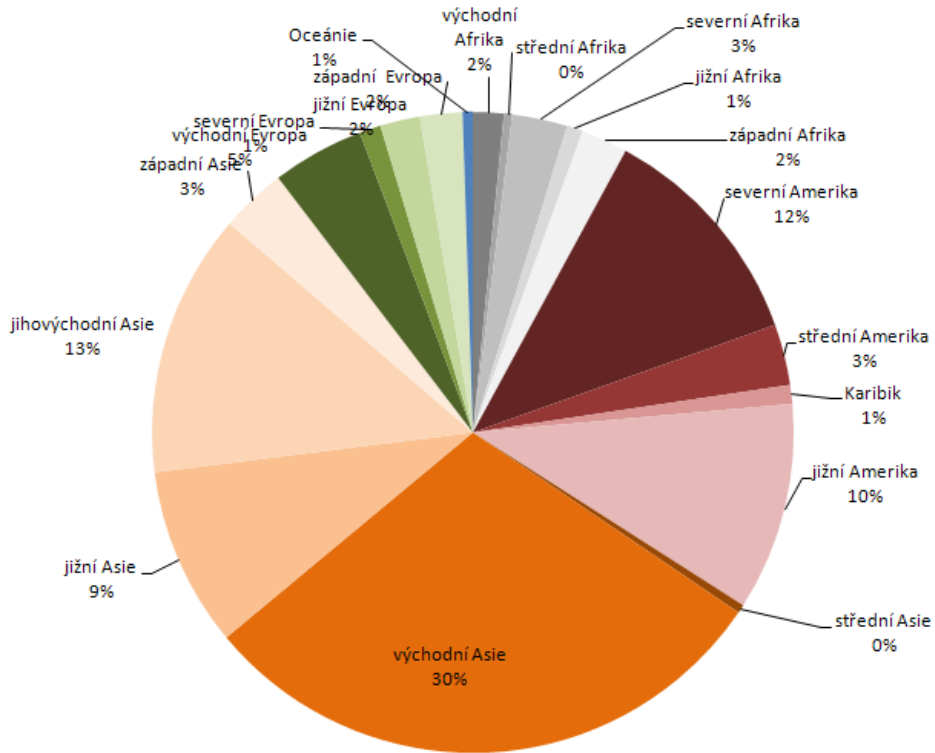
Chov drůbeže

- Spotřeba vajec ani drůbežího masa není v rozporu s různými náboženskými předsudky.
- V HMVZ zatím ovšem převládají drobné primitivní chovy s minimální produktivitou
- Naopak v HVZ je produkce masa i vajec spojena s jeho koncentrací a stále výraznější orientací na kupovaná krmiva z jiných oblastí, často i z dovozu
 - ▣ industrializace

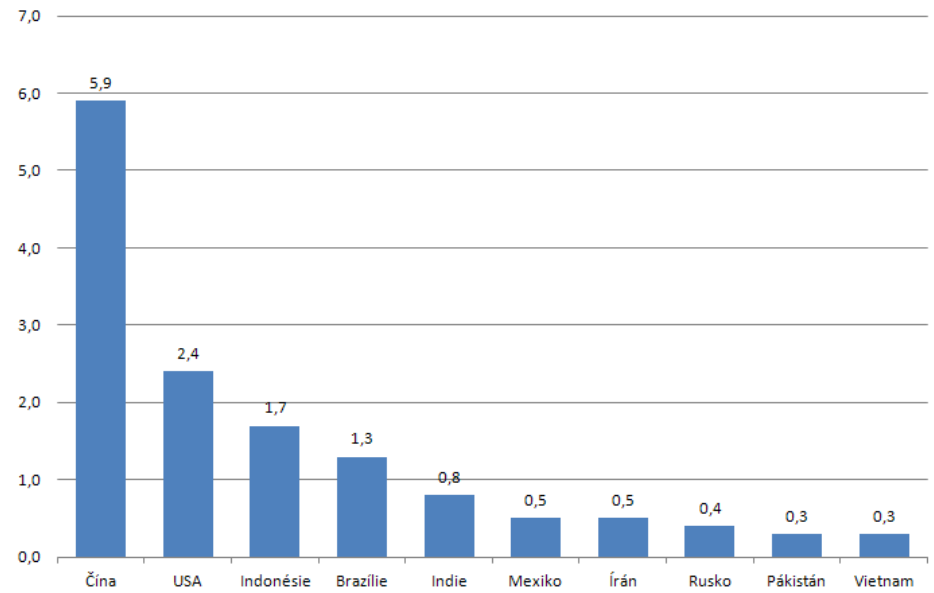
Chov drůbeže

- početní stavy drůbeže v roce 2010: 21,7 mld. t
 - ▣ Asie, Amerika
 - ▣ největší producent (2010): Čína (5,9 mld.t)
- produkce drůbežího masa v roce 2010: 98,5 mil. t
 - ▣ severní (21%) a jižní (17%) Amerika, východní Asie (19%)
 - ▣ největší producent (2010): USA (19,6 mil.t)
- produkce vajec v roce 2010: 69,1 mil. t
 - ▣ východní Asie (45%)
 - ▣ největší producent (2010): Čína (28,0 mil.t)

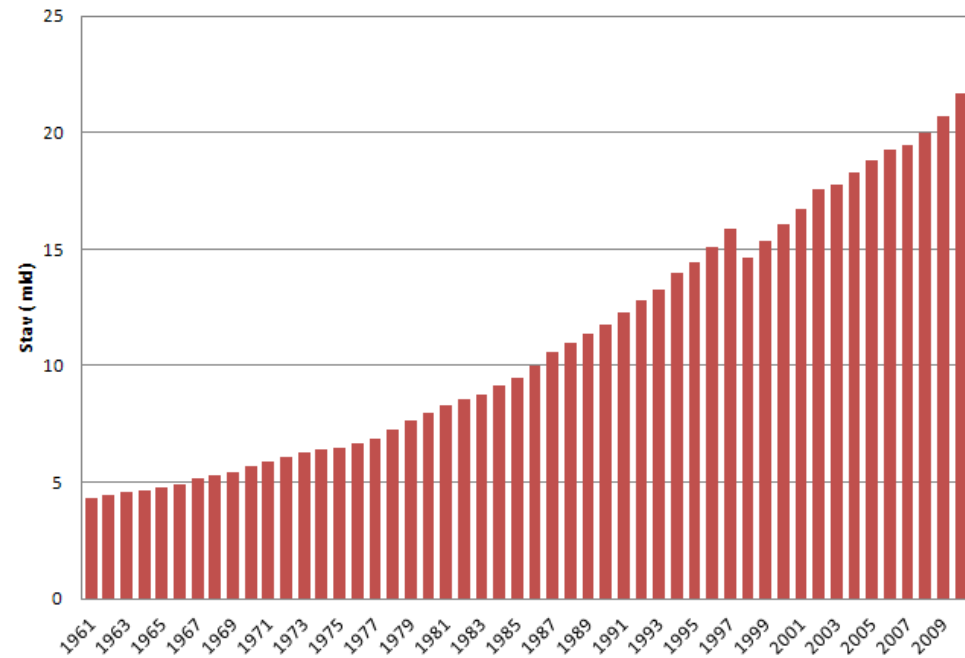
Struktura stavu drůbeže ve světě (2010)



Stav drůbeže ve světě v mld. ks (2010)

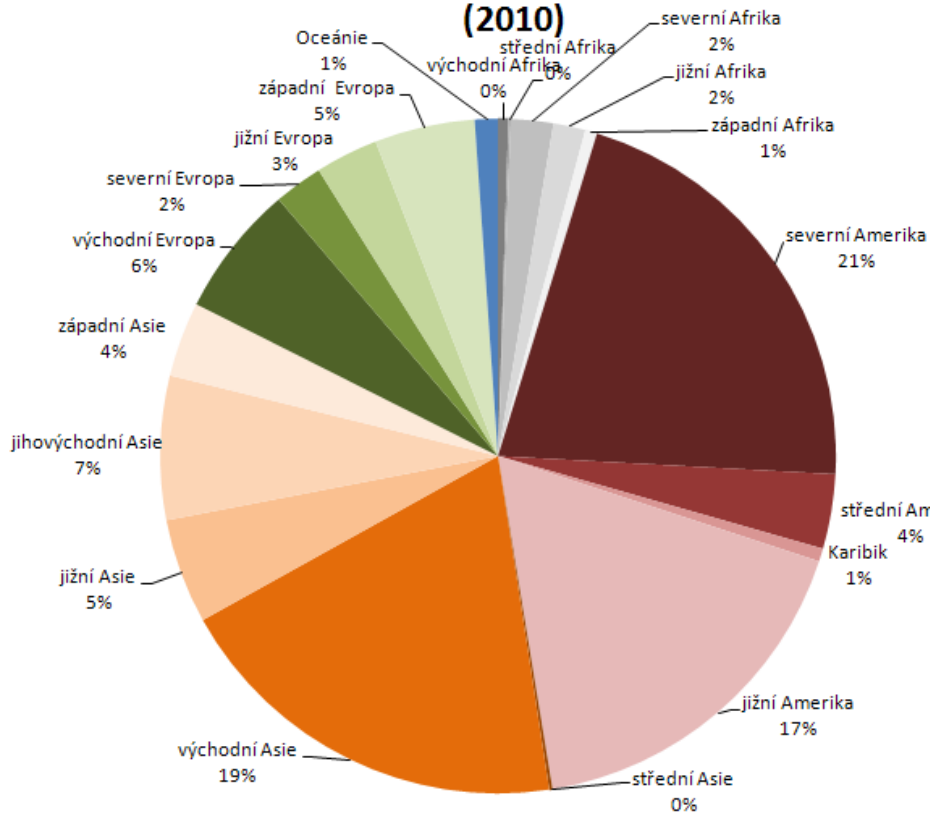


Světový stav drůbeže (1961 - 2010)

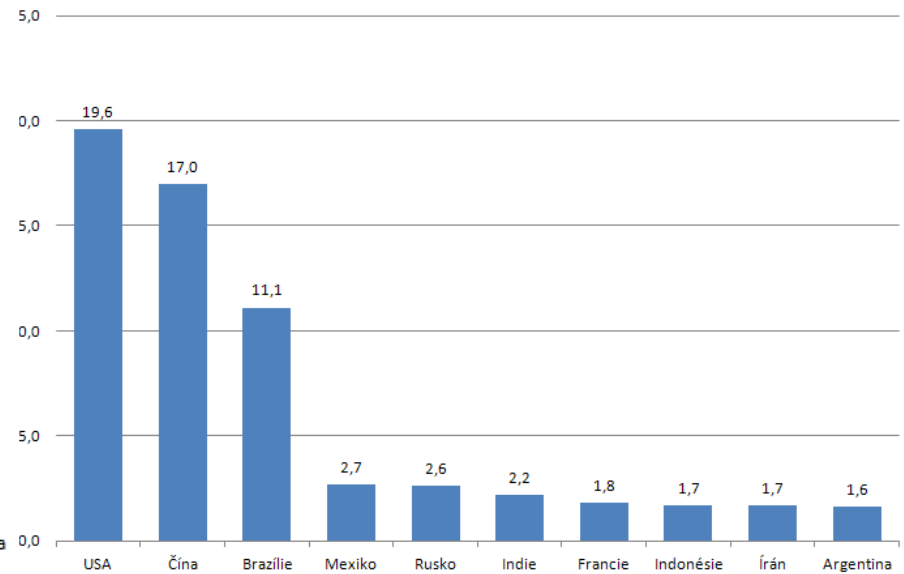


Struktura produkce drůbežního masa ve světě

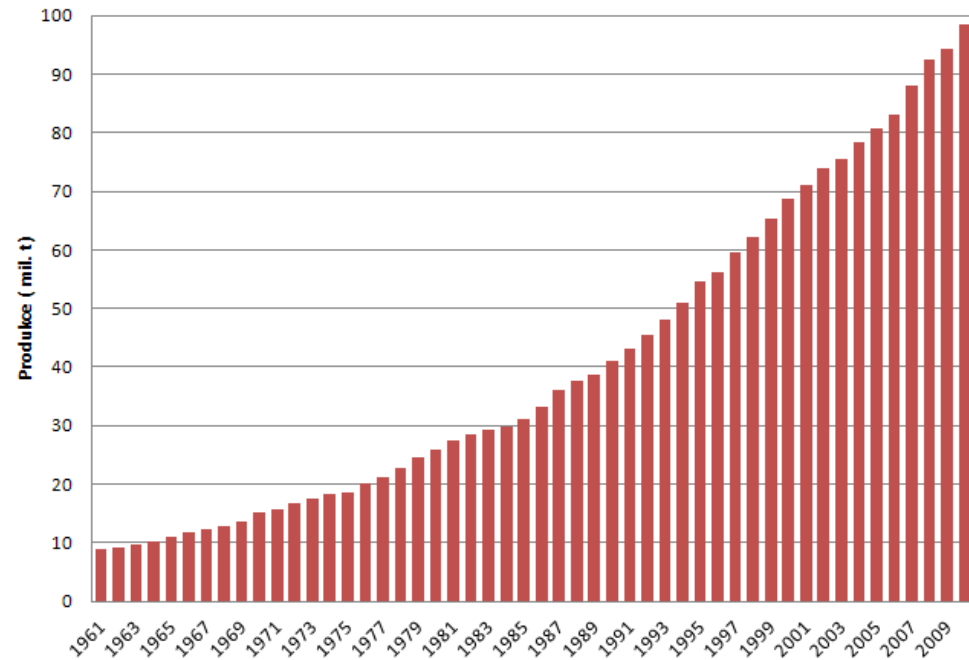
(2010)



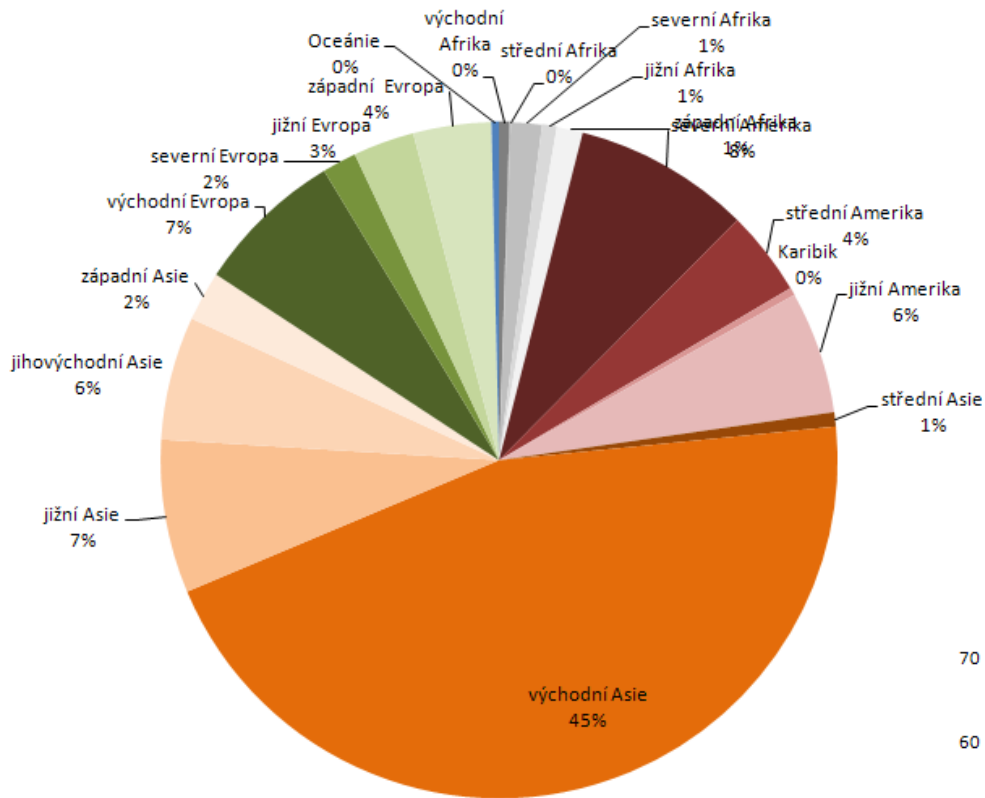
Produkce drůbežního masa ve světě v mil. t (2010)



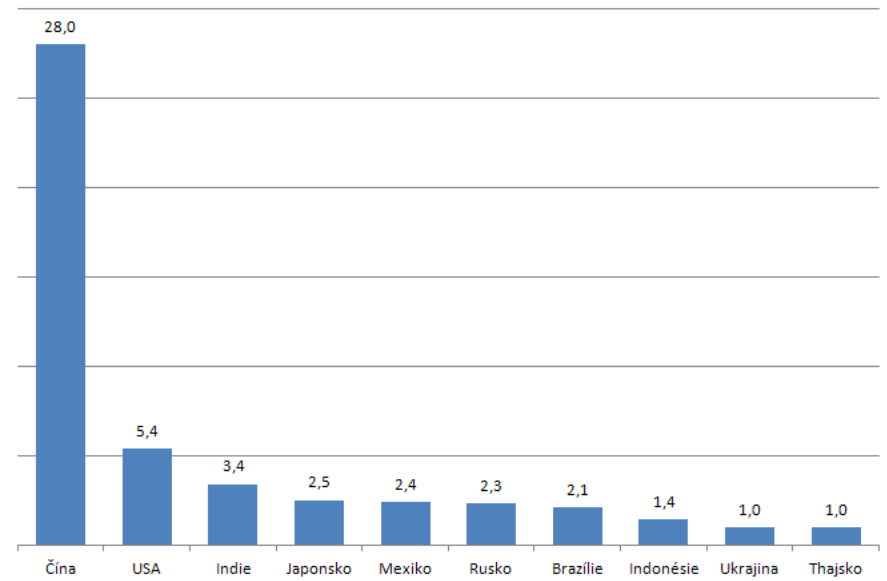
Světová produkce drůbežního masa (1961 - 2010)



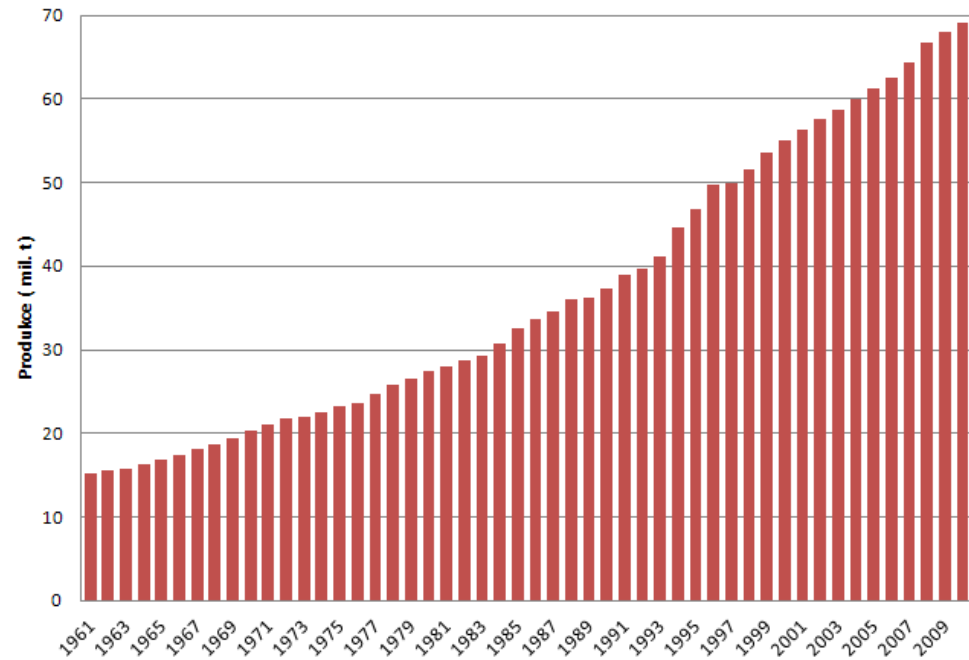
Struktura produkce vajec ve světě (2010)



Produkce vajec ve světě v mil. t (2010)



Světová produkce vajec (1961 - 2010)



Ostatní

□ kozy

- důležitý chov v aridních oblastech – maso, mléko
- početní stavy koz v roce 2010: 909,7 mil.
 - jižní Asie (asi 1/3 stavu), východní Asie (18,5%), západní (13,5%) a východní (10%) Afrika
 - největší stavy (2010): Indie (154,0 mil.), Čína (150,7), Pákistán (59,9), Nigérie (56,5), Bangladéš (50,0)

□ Koně

- početní stavy koní v roce 2010: 58,7 mil.
 - Amerika - jižní (24,5%), severní (17,3%), střední (12,5%); východní Asie (15,0%)
 - největší stavy (2010): USA (9,8 mil), Čína (6,8), Mexiko (6,4), Brazílie (5,5), Argentina (3,7)

□ Osli

- početní stavy oslů v roce 2010: 42,4 mil.
 - Asie – jižní (18,6%) a východní (15,3%), Afrika – vých.í (14,4%), sev. (13,0%), záp. (13,0%)
 - největší stavy (2010): Čína (6,5 mil), Etiopie (5,7), Pákistán (4,6), Egypt (3,4), Mexiko (3,3)