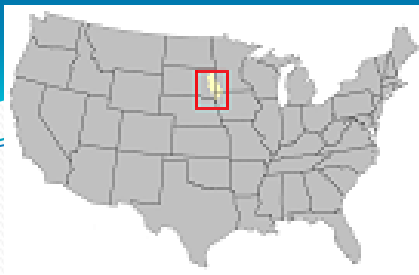


Big Sioux River

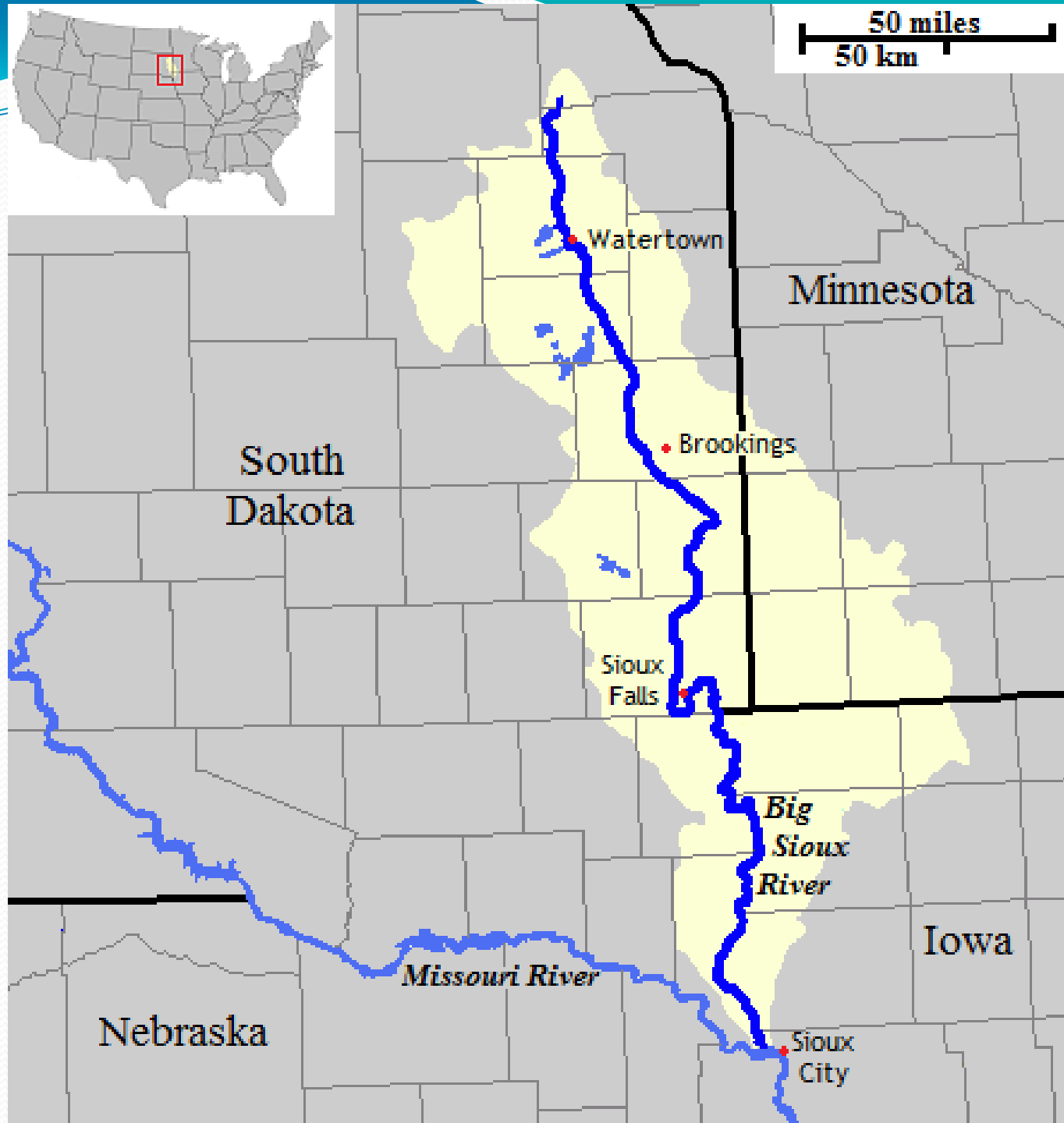
Michal Spáčil

Charakteristika

- Pramení v Coteau des Prairies (Jižní Dakota)
- Vlévá se do řeky Missouri u Sioux City
- Délka 674 km
- Udává hranice mezi Jižní Dakotou a Iowou
- Přítoky: Rock River, Indian River, Broke Kettle Creek
- Průtok: 260 m³/s (nejmenší 50 m³/s)
- Povodně: červen 2010, 2011
- Šířka koryta v úseku okolo 100 m



50 miles
50 km



Watertown

Minnesota

South
Dakota

Brookings

Sioux
Falls

*Big
Sioux
River*

Iowa

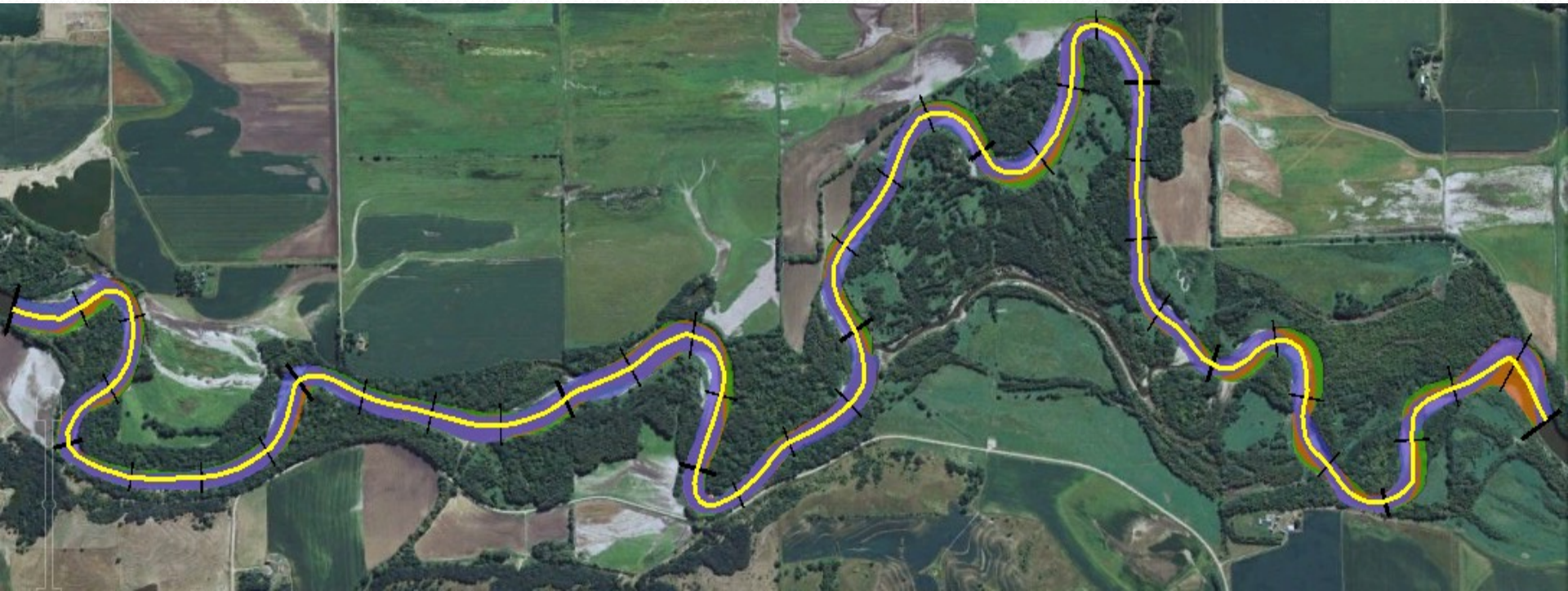
Missouri River

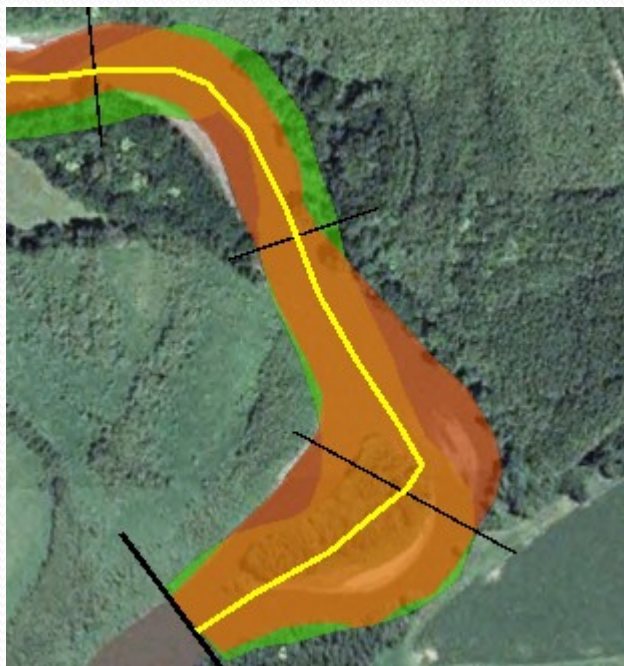
Nebraska

Sioux
City



Měřeno v metrech		1996 - 2004		2004 - 2011		1996 - 2004		2004 - 2011	
Úsek	Část úseku	E _{brut max}	A _{brut max}	E _{brut max}	A _{brut max}	E _{net max}	A _{net max}	E _{net max}	A _{net max}
1	0 - 250	13,5	27	22,3	3,9	1,7	3,4	3,2	0,6
	251 - 500	27	31,5	21,9	16,6	3,4	3,9	3,1	2,4
	501 - 750	16	9,7	10	7,2	2,0	1,2	1,4	1,0
	751 - 1000	15,5	9,9	8,6	24,6	1,9	1,2	1,2	3,5
2	0 - 250	5,5	4,9	12,7	29,1	0,7	0,6	1,8	4,2
	251 - 500	1,5	7,3	11,3	0,8	0,2	0,9	1,6	0,1
	501 - 750	2,5	6,7	9,9	2,3	0,3	0,8	1,4	0,3
	751 - 1000	16	49	10,7	0	2,0	6,1	1,5	0,0
3	0 - 250	16	46,6	17,2	0	2,0	5,8	2,5	0,0
	251 - 500	8	4,2	13,8	4,4	1,0	0,5	2,0	0,6
	501 - 750	3	3,8	15,5	2,2	0,4	0,5	2,2	0,3
	751 - 1000	6,5	16,4	14,7	13,1	0,8	2,1	2,1	1,9
4	0 - 250	7,8	30,5	16,7	10,3	1,0	3,8	2,4	1,5
	251 - 500	8	5,7	14,5	1,6	1,0	0,7	2,1	0,2
	501 - 750	14	15,1	22,7	24,5	1,8	1,9	3,2	3,5
	751 - 1000	16,5	13,7	16,2	24,2	2,1	1,7	2,3	3,5
5	0 - 250	5,5	8,4	8,3	7,8	0,7	1,1	1,2	1,1
	251 - 500	6,5	7,7	6,7	0	0,8	1,0	1,0	0,0
	501 - 750	7	13,5	5	4,8	0,9	1,7	0,7	0,7
	751 - 1000	14	20,5	20	10	1,8	2,6	2,9	1,4
6	0 - 250	14	27,6	20	15,5	1,8	3,5	2,9	2,2
	251 - 500	9,3	29,5	10,5	13	1,2	3,7	1,5	1,9
	501 - 750	5,2	13,1	6,3	0	0,7	1,6	0,9	0,0
	751 - 1000	14	22,7	20	35	1,8	2,8	2,9	5,0
7	0 - 250	19,5	28,6	26,3	40	2,4	3,6	3,8	5,7
	251 - 500	21,8	28,9	14,7	31	2,7	3,6	2,1	4,4
	501 - 750	7,3	10,7	17,5	12,5	0,9	1,3	2,5	1,8
	751 - 1000	17,4	15,5	13	20,5	2,2	1,9	1,9	2,9
8	0 - 250	2,8	8,7	20,5	9	0,4	1,1	2,9	1,3
	251 - 500	6,3	8,3	7	6	0,8	1,0	1,0	0,9
	501 - 750	8,1	10,7	9	10,5	1,0	1,3	1,3	1,5
	751 - 1000	13,9	12,3	16,5	14	1,7	1,5	2,4	2,0
9	0 - 250	22,9	21,7	17	34	2,9	2,7	2,4	4,9
	251 - 500	29,4	43,1	33	32	3,7	5,4	4,7	4,6
	501 - 750	25,7	35,6	15	26	3,2	4,5	2,1	3,7
	751 - 1000	15,5	7,5	15	15,5	1,9	0,9	2,1	2,2
	0 - 250	24,3	23,4	26	27	3,0	2,9	3,7	3,9







Děkuji za pozornost