

MISSOURI

Obecné informace

- * Vzniká na území Yellowstonekého národního parku soutokem Jeffersonu a Madisonu
- * USA - Montana, Severní Dakota, Jižní Dakota, Nebraska, Iowa, Kansas a Missouri
- * V jazyce místních indiánů znamená "Blátivá řeka"

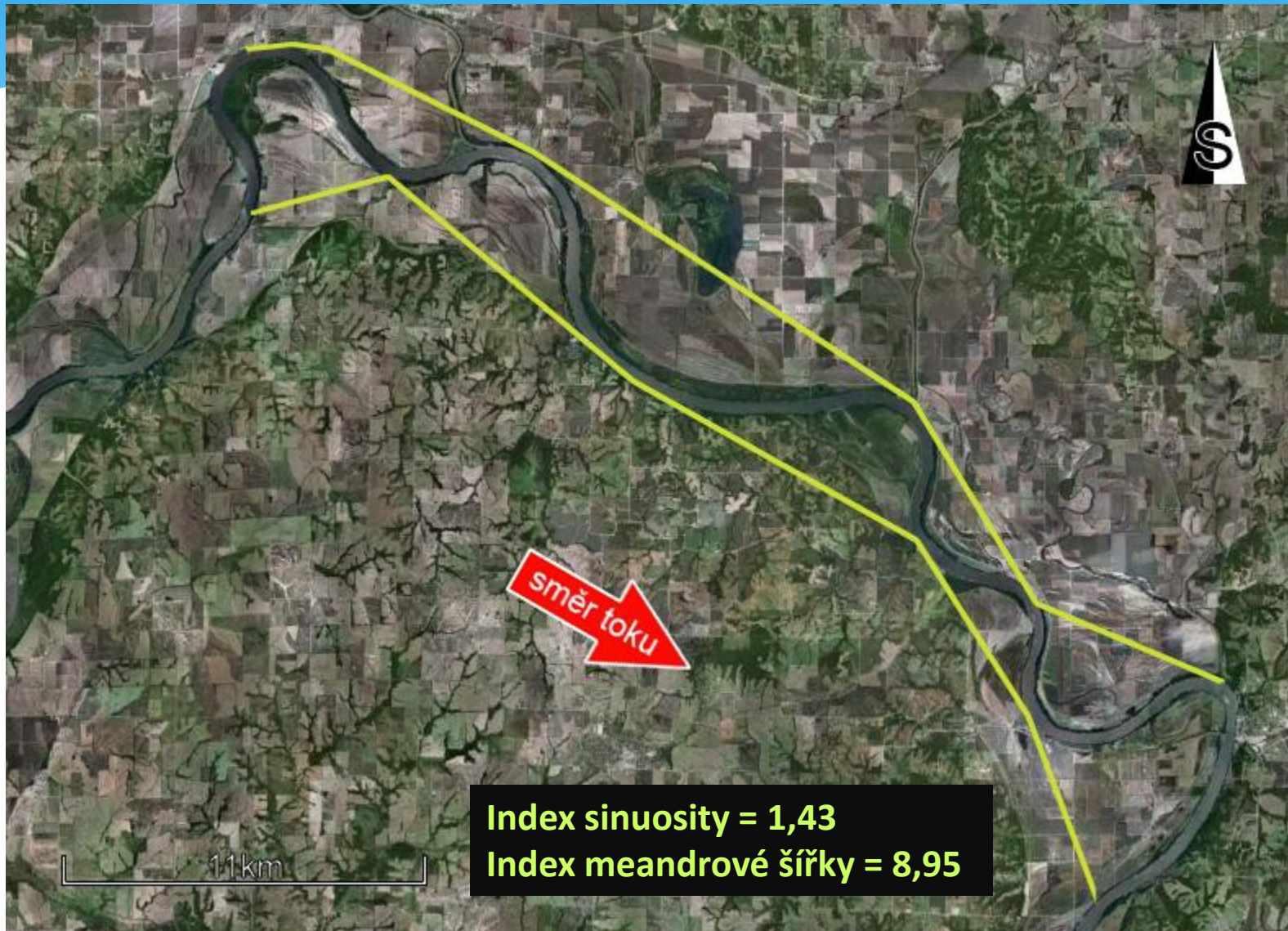
Řeka v číslech

- * Délka - 3767 km
- * Průměrný průtok - 2250 m³/s
- * Povodí řeky zaujímá plochu 1 371 010 km², z čehož je přibližně 10 000 km² v Kanadě.

Přítoky

- * zprava – Yellowstone, Malá Missouri, Platte, Kansas, Osage
- * zleva – Milk, James
- * vlévá se do Mississippi

Vybraný meandrový pás na řece Missouri



Nejširší možné koryto řeky Missouri při letech 2010, 2003 a 1995



Děkuji za pozornost