

HYDROLOGIE

cv. 2

Kvantitativní zhodnocení laterálních pohybů koryta řeky





- USA, státy: Montana, Severní Dakota, Jižní Dakota, Nebraska, Iowa, Kansas, Missouri
- pravý přítok Mississippi
- délka: **3767 km**
- průměrný průtok: **2250 m³/s**
- plocha povodí **1 371 010 km²**, z čehož 10 000 km² v Kanadě
- 4. na světě spolu s Mississippi – tvoří komplex **M-M-Jefferson** - **6275 km** a plochou povodí **2 980 000 km²** největší v Severní Americe
- vznik - východní svahy **Skalistých hor** ve státě Montana na území Yellowstonekého národního parku soutokem hlavní zdrojnice **Jeffersonu** a vedlejší Madisonu.
- Přítoky:
 - zprava – Yellowstone, Malá Missouri, Platte, Kansas, Osage
 - zleva – Milk, James



14 1000000
1992 2011



1600 m

Image © 2013 Google
© 2013 Google
Image USDA Farm Service Agency

Google earth

Custom URL: 5/17/2007 1997

46° 43' 46" 24" S, 100° 43' 50" 14" 2" W, 542 mm

Vistka poniedzi 3.50 km



4/1/2009

1997 2012

1437 m

Image © 2005, Farm Service Agency
© 2010 Google

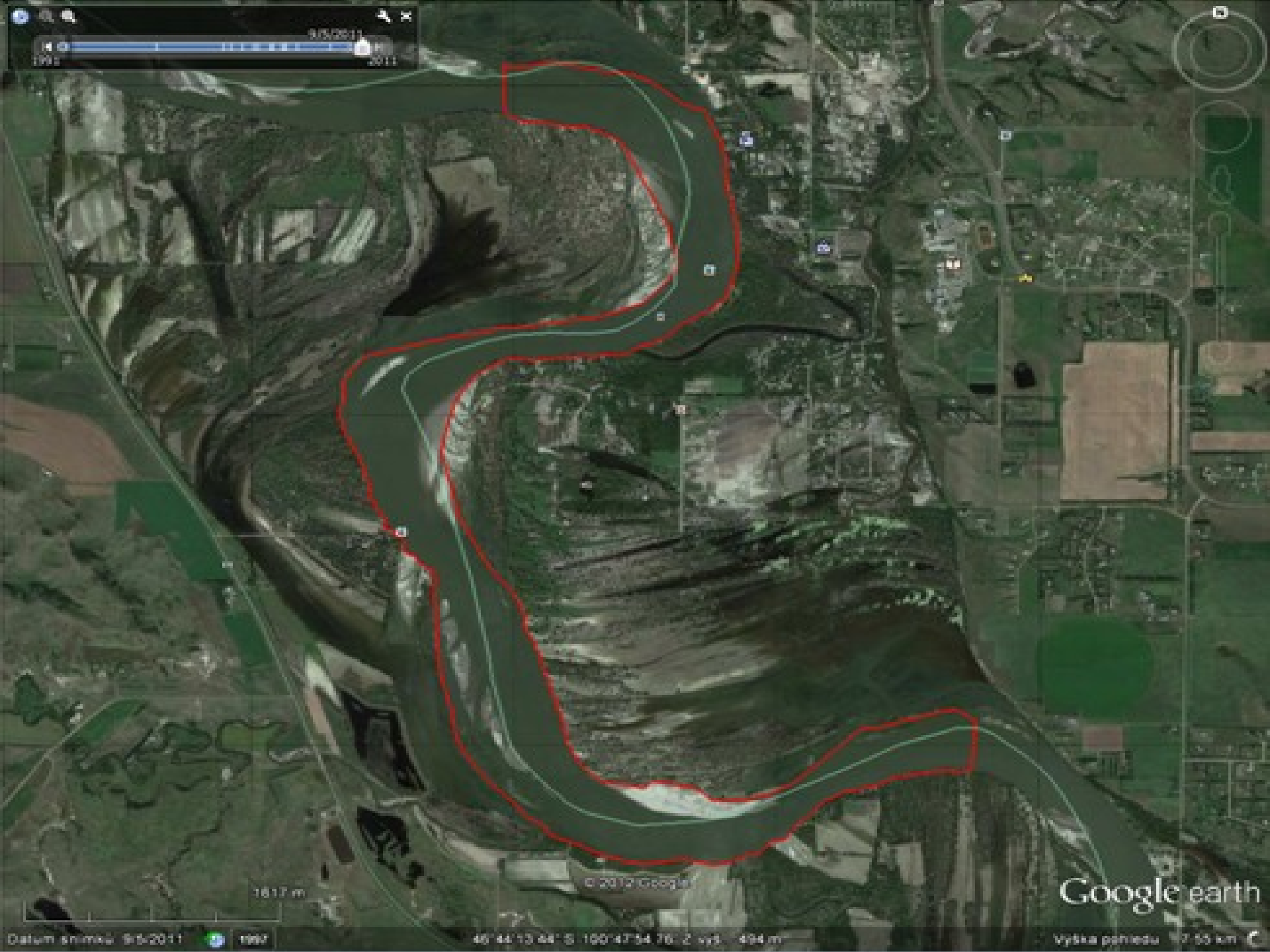
Google earth

Datum snímku: 6/23/2009 1997

46° 43' 46" 83" S 100° 44' 30" 28" Z výš: 548 m

Výška pohledu: 107,00 km

9/5/2011
1997 2011



1817 m

© 2012 Google

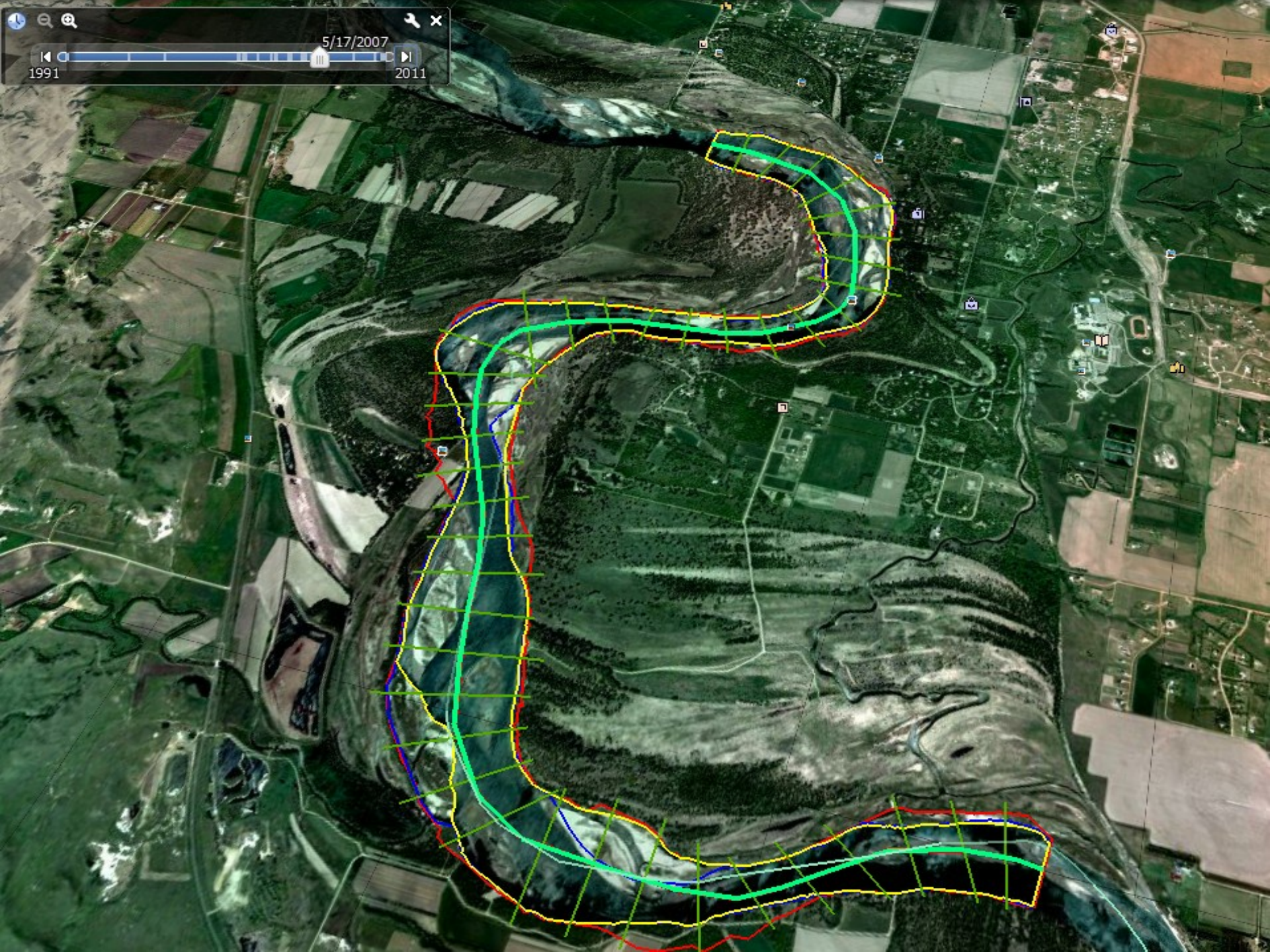
Google earth

Datum snímku: 9/5/2011 1997

46°44'13.24" S 100°47'54.76" Z výš: 494 m

Výška pohledu: 7.53 km

5/17/2007
1991 2011



ZDROJE:

GoogleEarth

Wikipedia: Missouri. [online]. [cit. 2012-10-07]. Dostupné z:
[http://cs.wikipedia.org/wiki/Missouri_\(%C5%99eka\)](http://cs.wikipedia.org/wiki/Missouri_(%C5%99eka))

