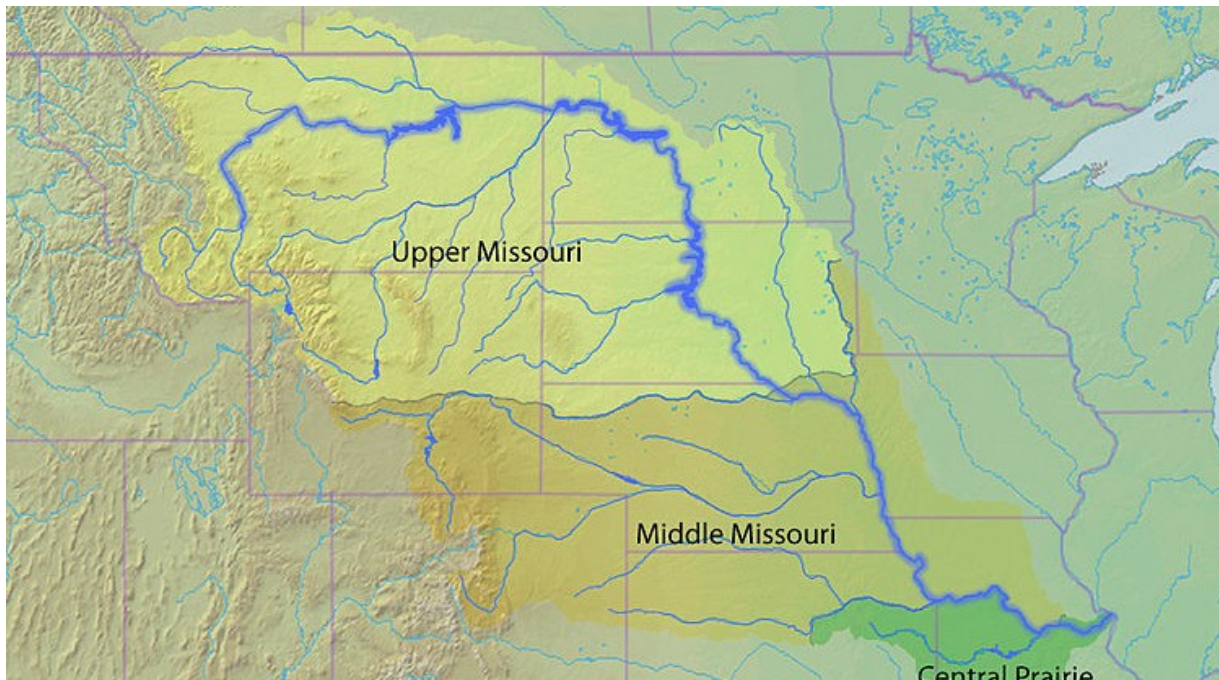


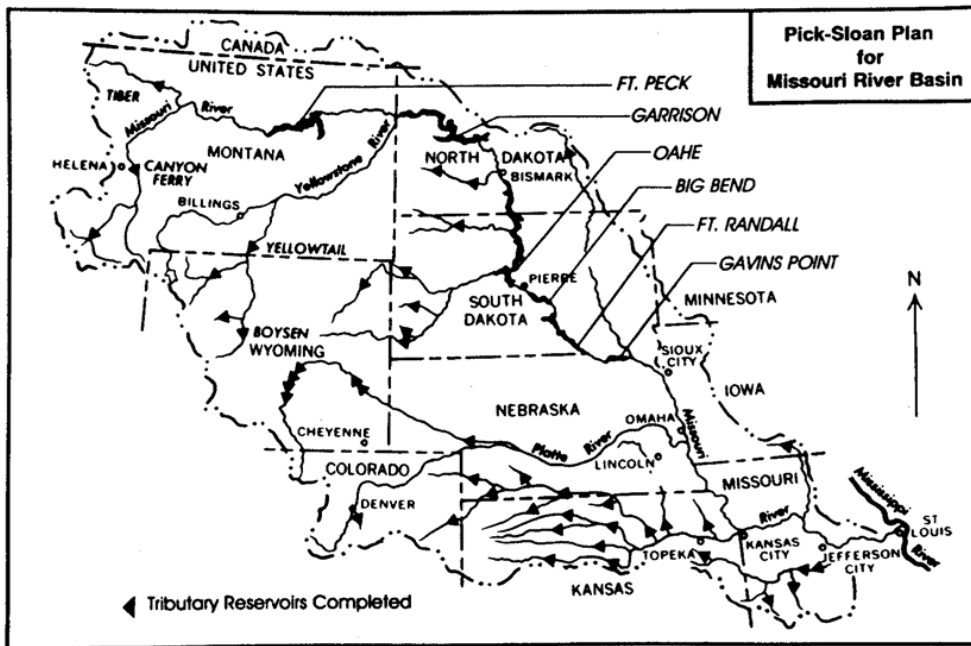
# MISSOURI

# Info

- Dĺžka toku – 3 767 km
- Povodie – 1 371 010 km<sup>2</sup>
- Prietok – 2 490 m<sup>3</sup>/s (9)
- Rieka pramení v Rocky Mountains v západnej Montane
- Rieka Missouri ústí do rieky Mississippi



- 18. storočie – významná pre poľnohospodárstvo, každodenný život, bola to hlavná trasa po ktorej sa objavovala Amerika
- 20. storočie – na Missouri vzniklo 15 priehrad, voda je používaná na masívne poľnohospodárstvo, rieka bola umelo upravovaná (proti povodňam) a meandre boli skrátané



Priemerný prietok –  $2490\text{m}^3/\text{s}$

Významné povodne boli v roku

1993 ( $21\,000\text{ m}^3/\text{s}$ ),

1997

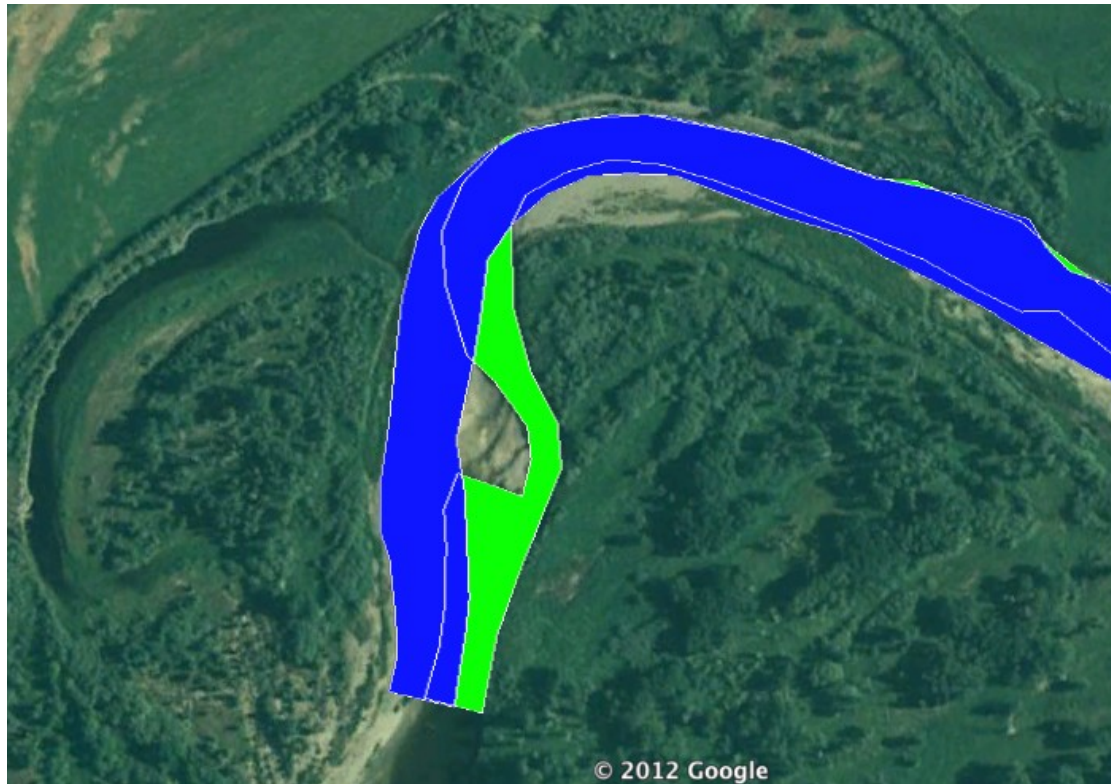
2007

2008

2011

# Najväčší posun 1995-2005

Km	m	1995-2005		2005-2009		1995-2005		2005-2009	
		E <sub>brutá</sub>	A <sub>brutá</sub>	E <sub>brutá</sub>	A <sub>brutá</sub>	E <sub>nett</sub>	A <sub>nett</sub>	E <sub>nett</sub>	A <sub>nett</sub>
9	250	11.4	17.9	9.55	0	1.14	1.79	2.39	0.00
	500	4.6	20.25	17.9	0	0.46	2.03	4.48	0.00
	750	15.9	20.85	8.65	5.2	1.59	2.09	2.16	1.30
	1000	64.85	85.75	18.25	19.8	6.49	8.58	4.56	4.95



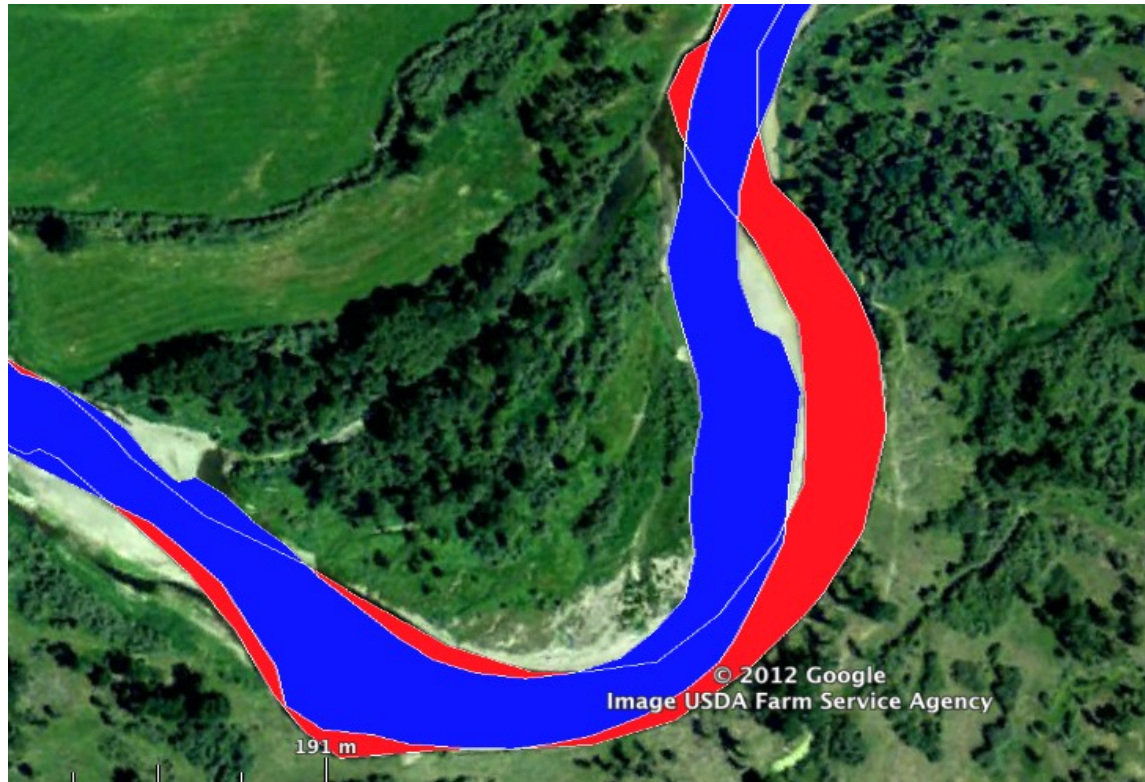
# Najväčší posun 2005-2009

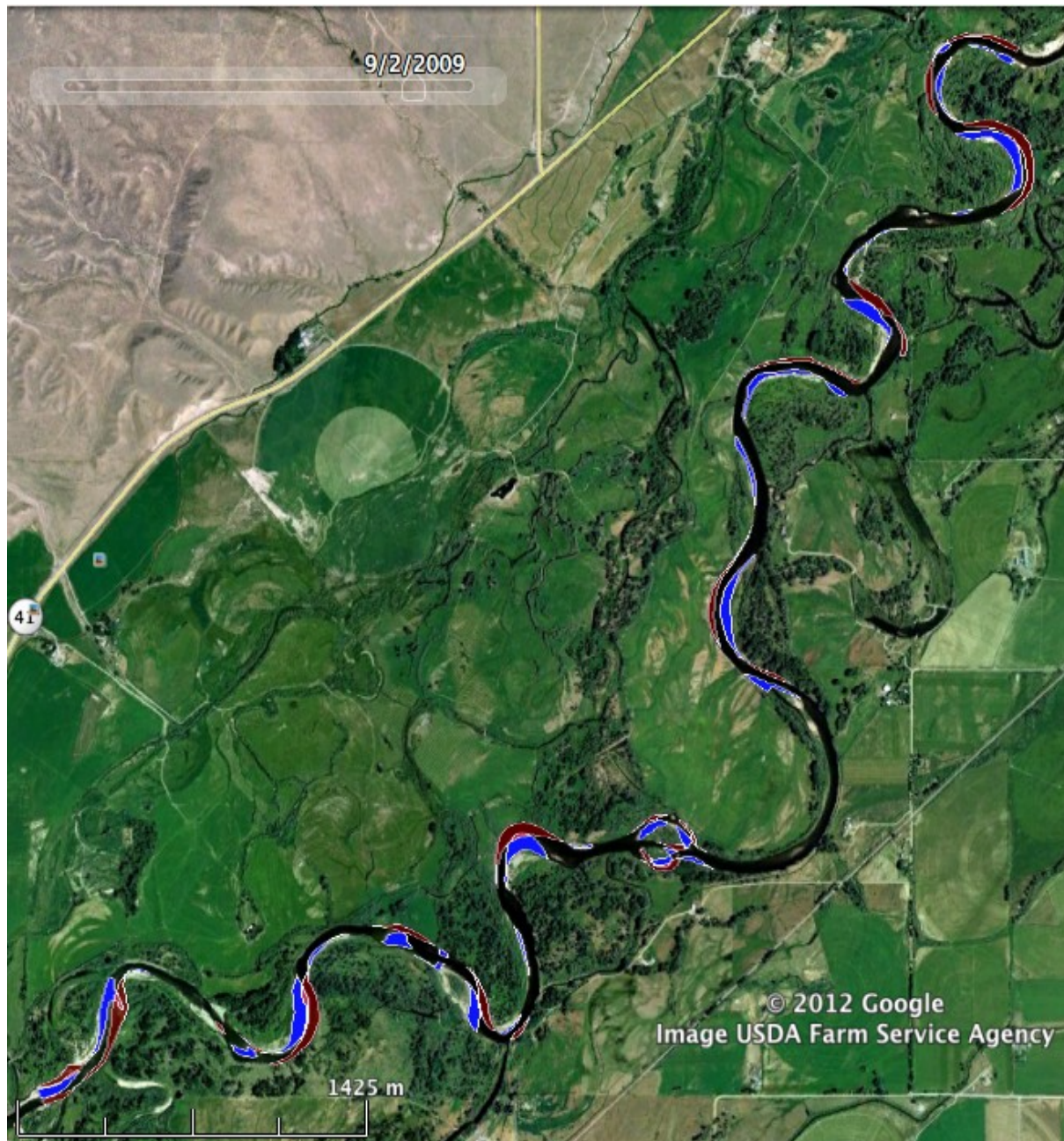
Km	m	1995-2005		2005-2009		1995-2005		2005-2009	
		E brut max	A brut max	E brut max	A brut max	E nett	A nett	E nett	A nett
2	250	30.9	31.15	12.4	23.2	3.09	3.12	3.10	5.80
	500	21.4	61.25	55.4	2	2.14	6.13	13.85	0.50
	750	14.5	24.5	13.4	3	1.45	2.45	3.35	0.75
	1000	13.35	19.95	10.6	0	1.34	2.00	2.65	0.00



# Zmena koryta 1995-2009

Km	m	1995-2005		2005-2009		1995-2005		2005-2009	
		E <sub>brut</sub>	A <sub>brut</sub>	E <sub>brut</sub>	A <sub>brut</sub>	E <sub>nett</sub>	A <sub>nett</sub>	E <sub>nett</sub>	A <sub>nett</sub>
8	250	22.45	60.5	25.35	8.05	2.25	6.05	6.34	2.01
	500	10.35	20.3	11.2	4.05	1.04	2.03	2.80	1.01
	750	59	70.45	16.3	4.75	5.90	7.05	4.08	1.19
	1000	42	61.4	9.15	0	4.20	6.14	2.29	0.00





# Záver

- Tok je kontrolovaný a významné zmeny na toku rieky su nepredpokladané.
- Laterálny pohyb môže nastať v oblastiach kde sa nevyskytujú priehrady (môj úsek)

Vďaka za pozornosť



- **Literatúra :**

- Wikipedia, dostupné na WWW : [http://en.wikipedia.org/wiki/Missouri\\_River](http://en.wikipedia.org/wiki/Missouri_River)
- Wikipedia, dostupné na WWW:  
[http://en.wikipedia.org/wiki/2011\\_Missouri\\_River\\_floods](http://en.wikipedia.org/wiki/2011_Missouri_River_floods)
- Exploring world, dostupné na WWW:  
[http://www.classzone.com/books/earth\\_science/terc/content/investigations/es1308/es1308page08.cfm](http://www.classzone.com/books/earth_science/terc/content/investigations/es1308/es1308page08.cfm)
- World weather post, dostupné na WWW:  
<http://www.worldweatherpost.com/2011/06/17/missouri-river-flood-hits-unprecedented-flow-rates/#.UHV3bI5vDdk>