

The background of the slide is a deep blue color with a subtle texture that resembles water. A bright light source, likely the sun, is positioned on the left side, creating a shimmering reflection that extends horizontally across the middle of the image. The overall effect is serene and clean.

Labe Sacramento

Labe

- pramení v Krkonoších v rašeliništích na Labské louce - Jaroměř – Pardubice – Mělník – Hřensko – přístav Cuxhaven – Severní moře
- délka toku 1154km
- rozloha povodí: 144 055 km²
- průměrný průtok: 308 m³/s, na česko-německé hranici 300 m³/s, na dolním toku 750 m³/s
- jméno: Keltové ve starověku
- 3 vodní nádrže: Labská u Špindlerova mlýna, Les Království u Dvora Králové a Střekov ležící na okraji Ústí nad Labem
- Velkoplošná chráněná území: Krkonošský národní park, CHKO České středohoří, CHKO Labské pískovice a národní park České Švýcarsko

ÚSEK ŘEKY LABE V NĚMECKU V ROCE 2012



směr toku



vyznačení meandrového pásu



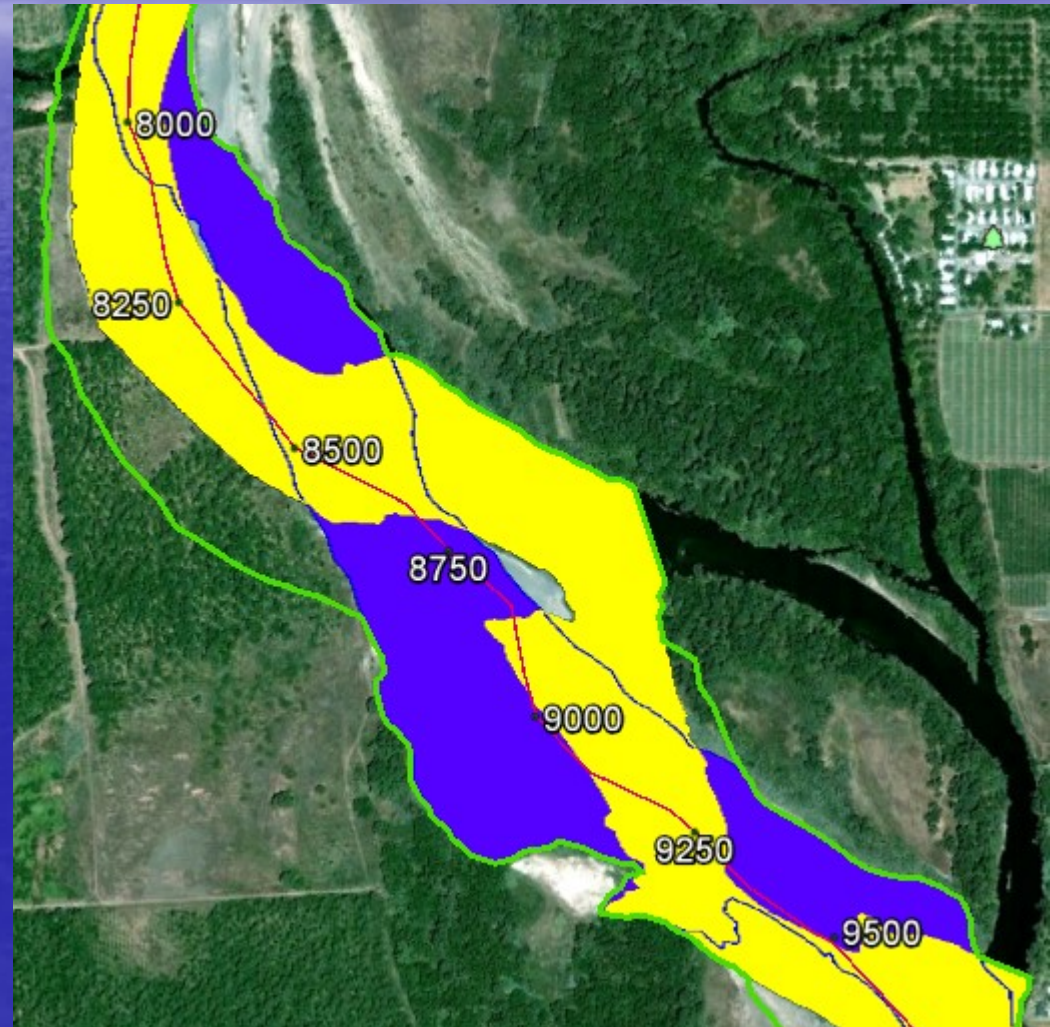
osa koryta

Petra SKÁLOVÁ, 2roč. B -EB UB, UZ
zdroj: Google Earth 2012
Brno 2012

Sacramento

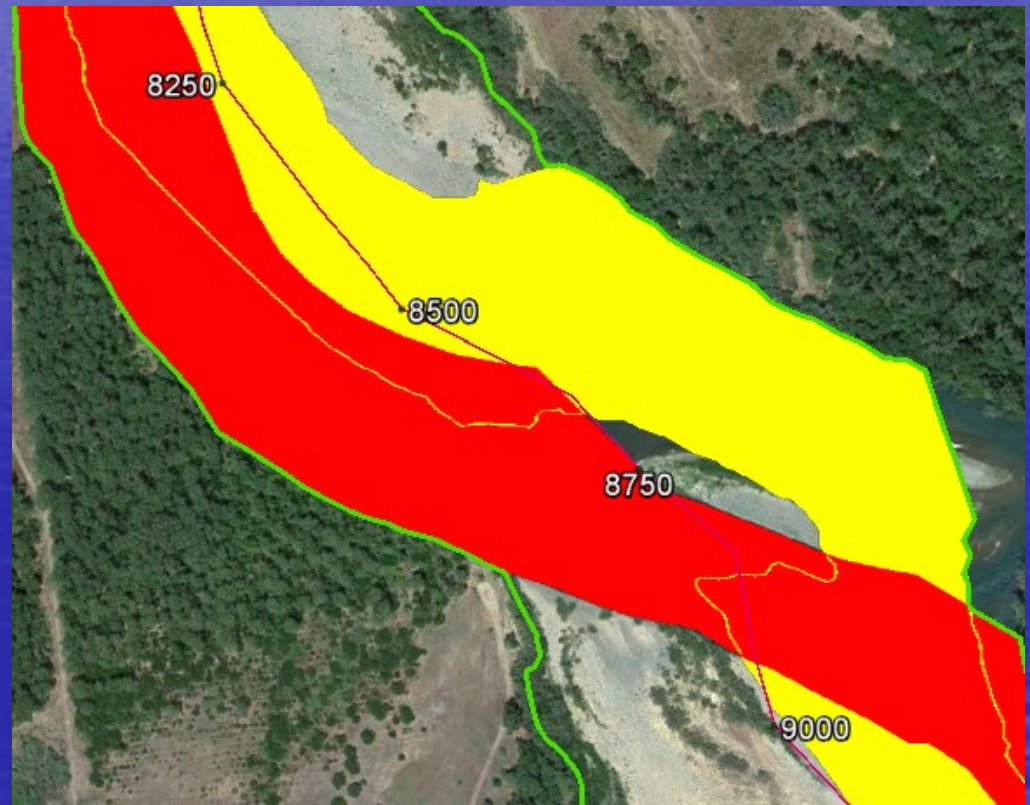
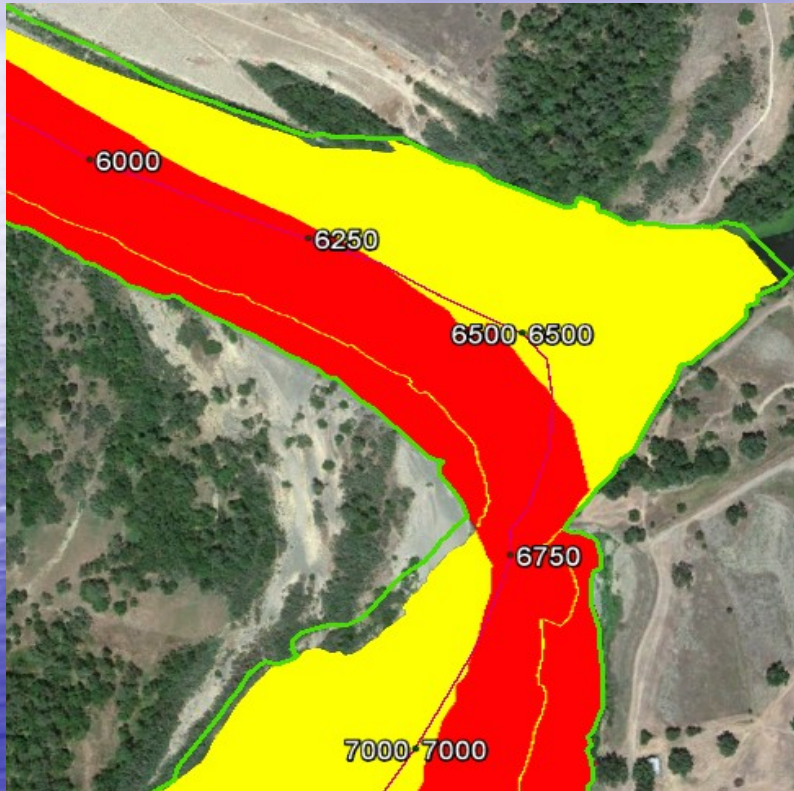
období od roku 1999 – 2005

- největší míra eroze mezi 8-9km: 120 – 187m
- největší míra akumulace mezi 8,5-9 km: 149 – 186m



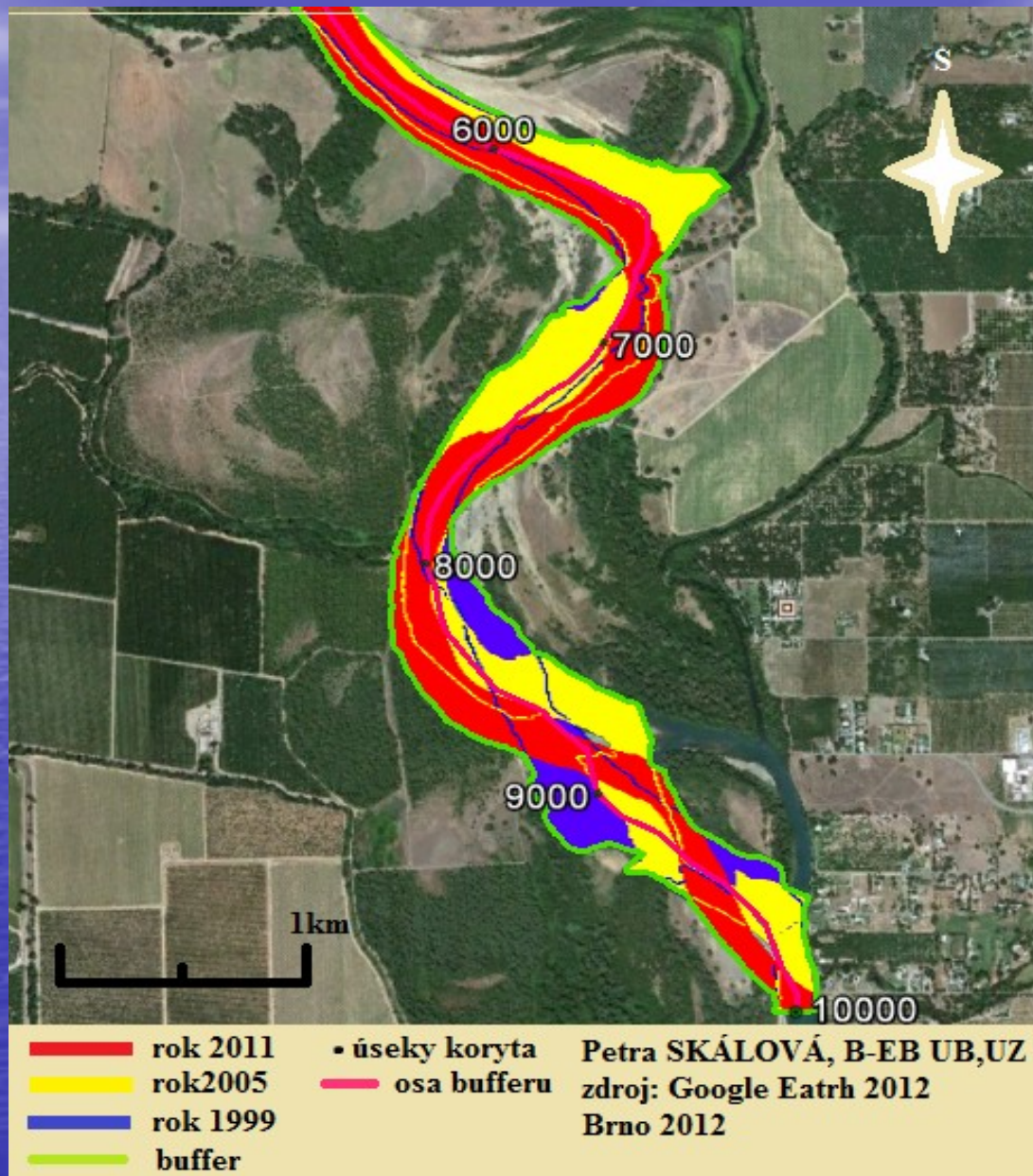
Období 2005 - 2011

- největší míra akumulace 6,5 – 6,7km: 237m



- největší míra eroze 9km: 155m

ŘEKA SACRAMENTO V LETECH 1999, 2005 A 2011



Závěr

- Laterálně mobilní úsek
- Poslední povodeň v březnu 2011 – koryto nebylo příliš ovlivněno
- Všechny snímky pocházejí z měsíce července
- Největší průměrná hodnota eroze za jeden rok v období 1999 – 2005 byla v úseku 8750 – 9000m, a to 31,17m.
- Největší průměrná hodnota akumulace za jeden rok v období 2005 – 2011 byla v úseku 6500 – 6750 m, a to 39,5m.
- Hodnoty míry eroze a akumulace byly měřeny expertně (odhadovaná střední hodnota akumulace a eroze)

ZDROJE:

- Google.cz (2012): Řeka Labe, navštíveno dne 15.10 2012, dostupné z
www: <http://www.reka-labe.cz/webmap.php>
- Infoglebe.cz (2012): řeka Labe , navštíveno dne 15.10. 2012, dostupné z
www: <http://www.infoglobe.cz/reky/ceska-republika/evropa/labe/>
- mapa řeky Sacramento, aplikace Google Earth 2012