

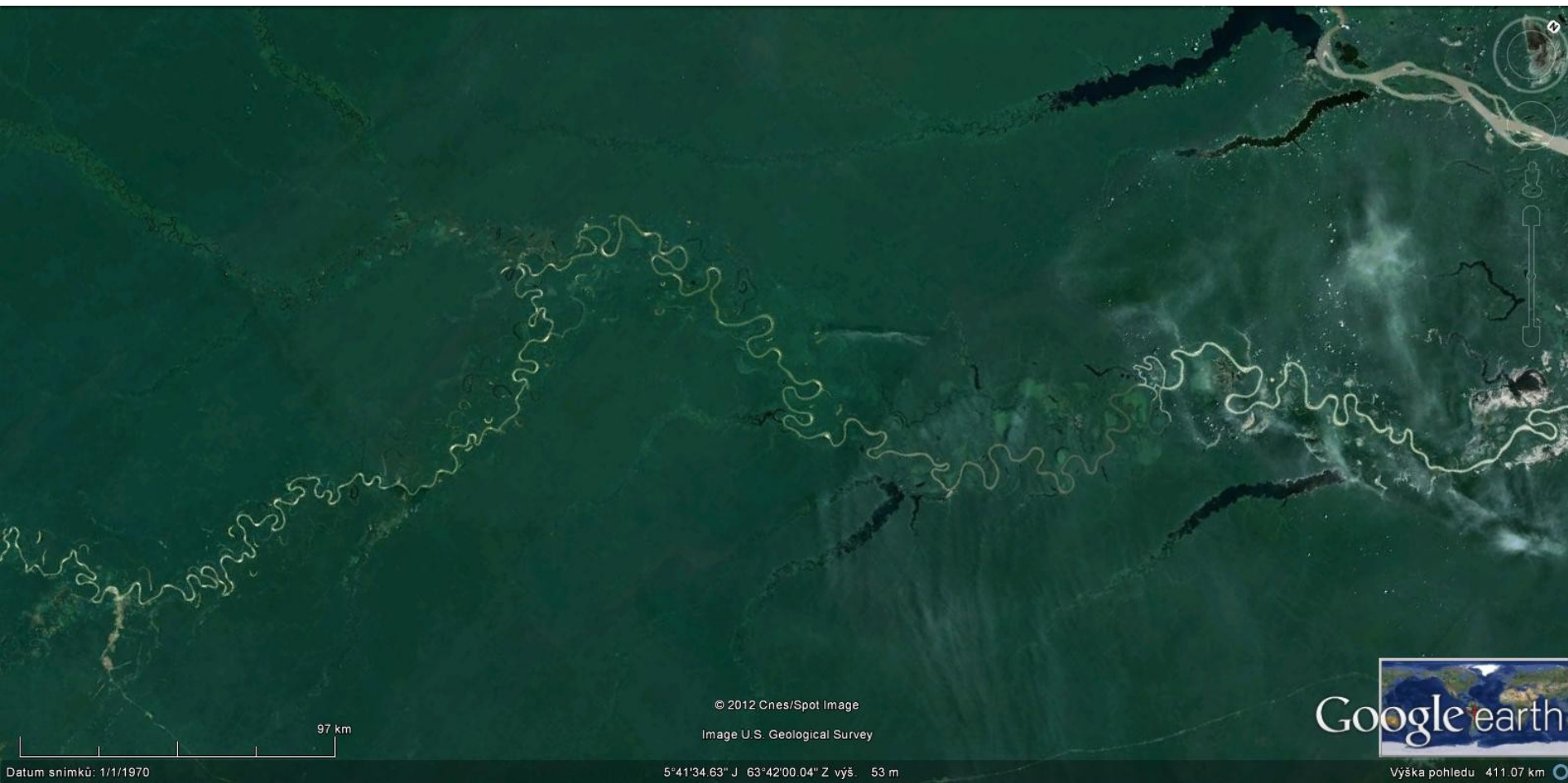
Purus

Obecná charakteristika

- Amazonie ... Peru + Z Brazílie
- Pramen: Peruánské Andy
- Délka: 3 379 km – nejdelší přítok Amazonky (P)
- Povodí: 63 166 km²
- Průtok u ústí: 8 400 m³/s
- Jedna z nejvíce meandrujících řek na světě
 - Délka po ose meandrového pásu méně než ½
- Data snímků: 1.1.1970, 25.5.2008, 31.7.2010



Zdroj: <http://en.wikipedia.org/wiki/File:Purusrivermap.png>



97 km

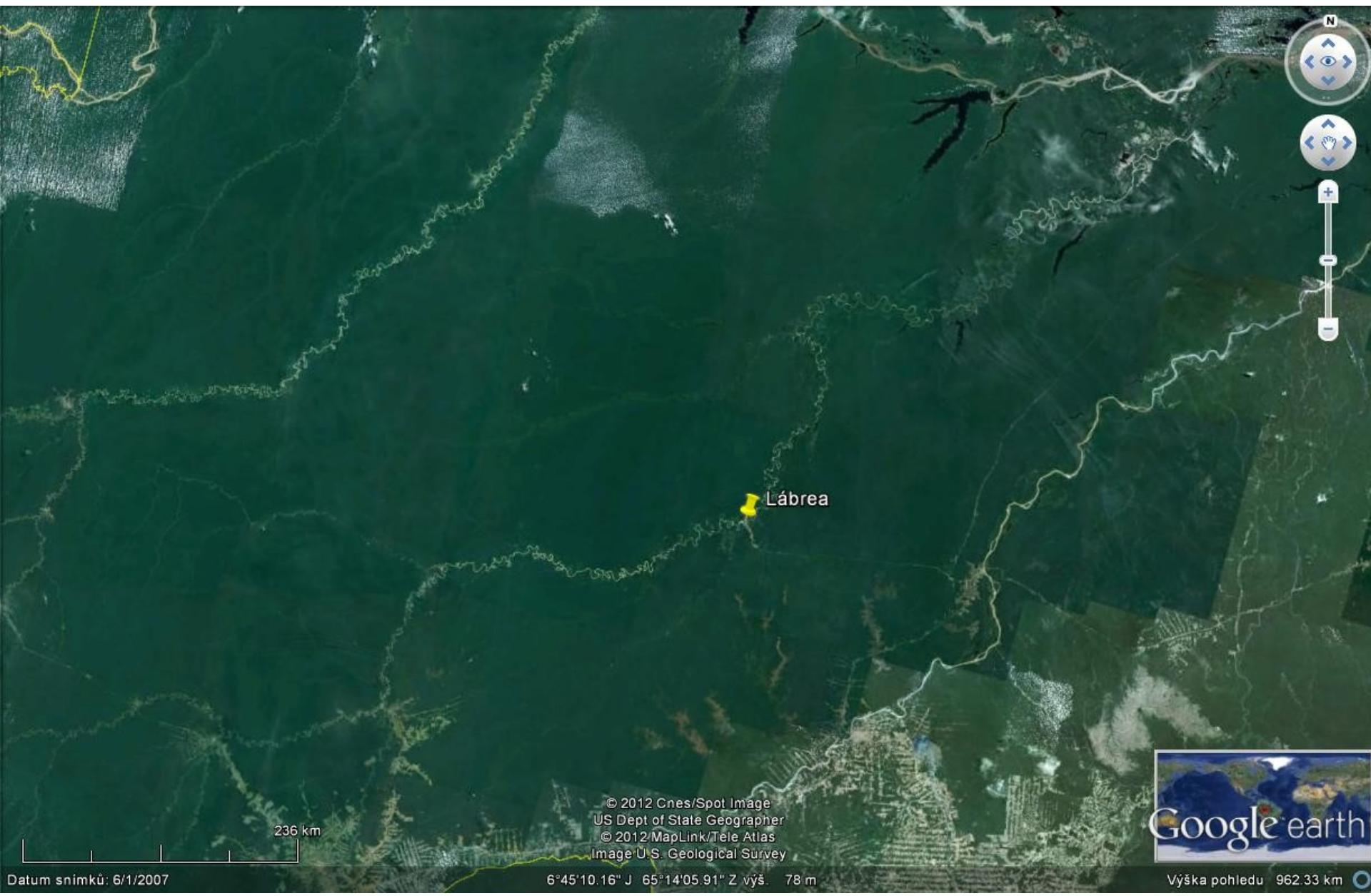
Datum snímku: 1/1/1970

© 2012 Cnes/Spot Image
Image U.S. Geological Survey

5°41'34.63" J 63°42'00.04" Z výš. 53 m



Výška pohledu 411.07 km



Lábrea

236 km

© 2012 Cnes/Spot Image
US Dept of State Geographer
© 2012 MapLink/Tele Atlas
Image U.S. Geological Survey



Datum snímku: 6/1/2007

6°45'10.16" J 65°14'05.91" Z výš. 78 m

Výška pohledu 962.33 km

		t-2 -> t-1				t-1 -> t			
		brutto [m]		netto [m / rok]		brutto [m]		netto [m / rok]	
číslo úseku	vzdálenost od začátku [km]	E _{max}	A _{max}	E _{max}	A _{max}	E _{max}	A _{max}	E _{max}	A _{max}
1	0,25	65	26	1,7	0,7	-69	60	-34,5	30,0
2	0,50	38	24	1,0	0,6	-30	61	-15,0	30,5
3	0,75	54	25	1,4	0,7	-31	51	-15,5	25,5
4	1,00	64	8	1,7	0,2	-17	42	-8,5	21,0
5	1,25	63	-19	1,7	-0,5	-39	42	-19,5	21,0
6	1,50	70	4	1,8	0,1	-74	54	-37,0	27,0
7	1,75	53	7	1,4	0,2	-18	63	-9,0	31,5
8	2,00	48	27	1,3	0,7	-21	61	-10,5	30,5
9	2,25	40	31	1,1	0,8	-14	74	-7,0	37,0
10	2,50	38	30	1,0	0,8	-11	72	-5,5	36,0
11	2,75	29	34	0,8	0,9	-23	47	-11,5	23,5
12	3,00	28	24	0,7	0,6	-26	46	-13,0	23,0
13	3,25	41	24	1,1	0,6	-30	52	-15,0	26,0
14	3,50	62	21	1,6	0,6	-44	42	-22,0	21,0
15	3,75	53	4	1,4	0,1	-44	28	-22,0	14,0
16	4,00	43	33	1,1	0,9	-42	15	-21,0	7,5
17	4,25	56	18	1,5	0,5	-44	21	-22,0	10,5
18	4,50	56	3	1,5	0,1	-28	15	-14,0	7,5
19	4,75	20	18	0,5	0,5	2	15	1,0	7,5
20	5,00	33	30	0,9	0,8	1	14	0,5	7,0
21	5,25	35	21	0,9	0,6	11	10	5,5	5,0
22	5,50	42	17	1,1	0,4	14	16	7,0	8,0

23	5,75	45	23	1,2	0,6	13	18	6,5	9,0
24	6,00	48	50	1,3	1,3	14	22	7,0	11,0
25	6,25	45	60	1,2	1,6	26	32	13,0	16,0
26	6,50	62	50	1,6	1,3	15	48	7,5	24,0
27	6,75	28	15	0,7	0,4	17	42	8,5	21,0
28	7,00	28	-26	0,7	-0,7	9	33	4,5	16,5
29	7,25	10	-37	0,3	-1,0	9	26	4,5	13,0
30	7,50	34	-25	0,9	-0,7	10	34	5,0	17,0
31	7,75	36	-15	0,9	-0,4	-9	30	-4,5	15,0
32	8,00	21	-38	0,6	-1,0	-23	28	-11,5	14,0
33	8,25	10	-39	0,3	-1,0	4	32	2,0	16,0
34	8,50	34	-25	0,9	-0,7	3	29	1,5	14,5
35	8,75	32	-30	0,8	-0,8	5	38	2,5	19,0
36	9,00	33	-37	0,9	-1,0	9	50	4,5	25,0
37	9,25	51	-24	1,3	-0,6	-45	15	-22,5	7,5
38	9,50	55	-35	1,4	-0,9	-40	30	-20,0	15,0
39	9,75	63	-14	1,7	-0,4	-30	26	-15,0	13,0
40	10,00	54	-15	1,4	-0,4	-37	21	-18,5	10,5
41	10,25	68	-20	1,8	-0,5	0	38	0,0	19,0
42	10,50	70	-75	1,8	-2,0	4	108	2,0	54,0
43	10,75	74	-90	1,9	-2,4	5	154	2,5	77,0
44	11,00	75	-88	2,0	-2,3	13	170	6,5	85,0
45	11,25	79	-93	2,1	-2,4	16	193	8,0	96,5
46	11,50	79	-118	2,1	-3,1	15	203	7,5	101,5

Max. naměřená hodnota – akumulace 100 m / rok



Děkuji za pozornost