

The background of the slide is black, decorated with white silhouettes of various leaves and flowers. The leaves are scattered across the frame, with some appearing as simple shapes and others as more detailed floral structures. The overall effect is a decorative, autumnal border.

Laterální pohyb koryta řeky Ain

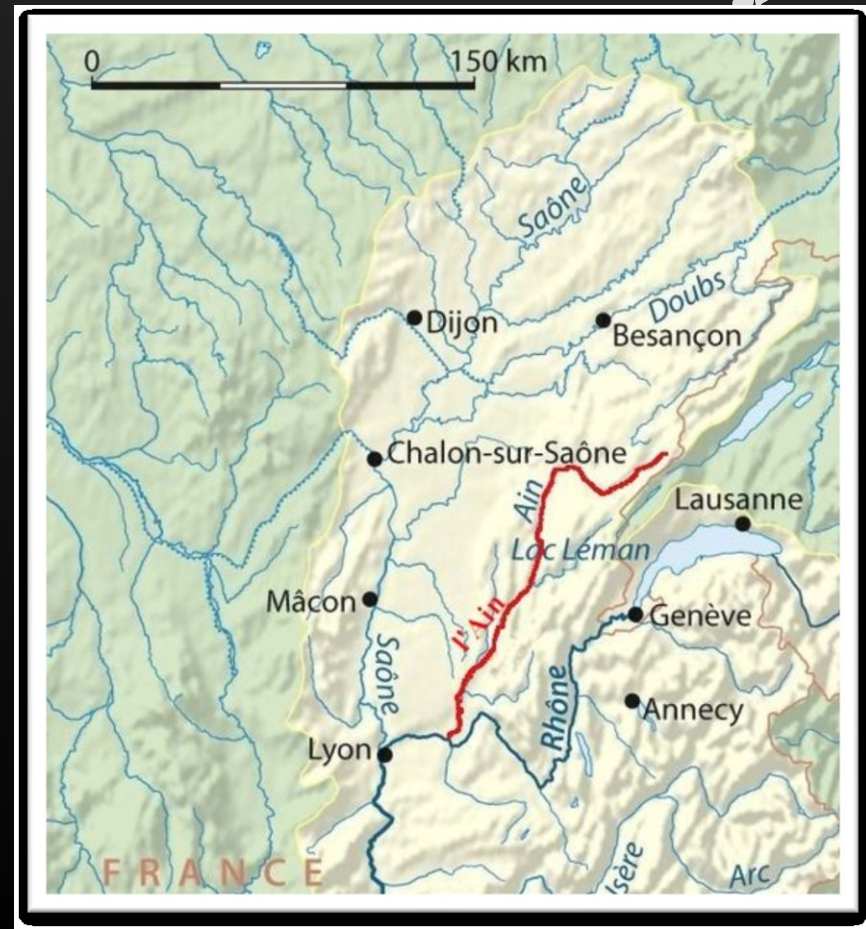
Klára Čížková, Hydrologie, 2012

Osnova

- Řeka Ain
- Laterální pohyb koryta řeky
- Eroze
- Akumulace
- Srovnání období
- Zdroje

Řeka Ain

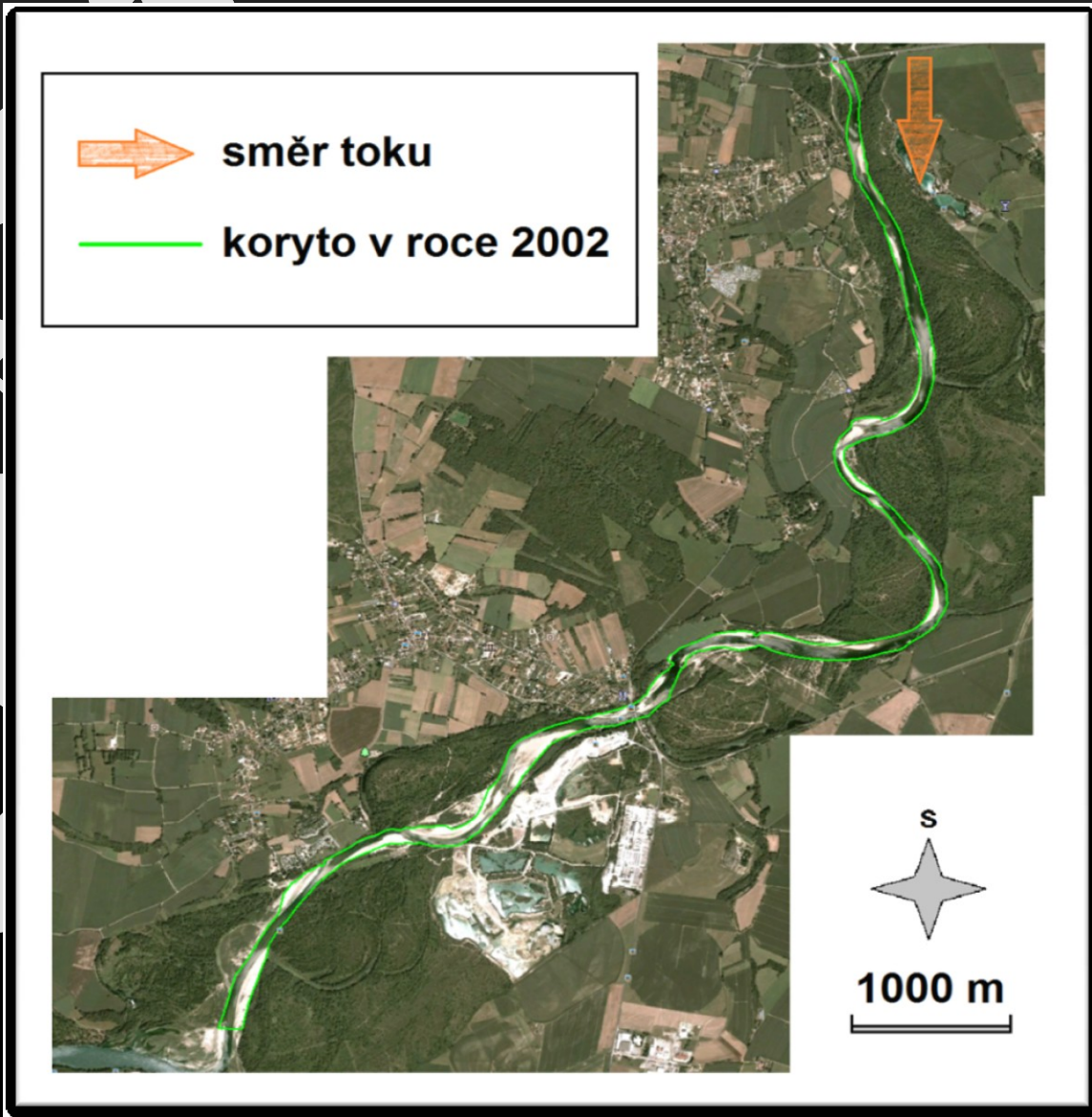
- Řeka ve východní Francii
- Pramení v pohoří Jura, vlévá se do Rhône 40 km východně od Lyonu
- Délka řeky: 190 km
- Plocha povodí: 3630 km²
- Průtok u ústí: 130 m³ za sekundu
- Řeka po většinu svého toku volně meandruje a je na ní situováno několik vodních elektráren



Zdroj obrázku:

[http://upload.wikimedia.org/wikipedia/commons/f/f4/L'Ain_\(bassin_du_Rhône\)_carte.jpg](http://upload.wikimedia.org/wikipedia/commons/f/f4/L'Ain_(bassin_du_Rhône)_carte.jpg)

Laterální pohyb koryta řeky



- Studovaný úsek: 10 km, při ústí do Rhône
- Období: 2002, 2005 a 2011
- Zdroj mapy: GoogleEarth

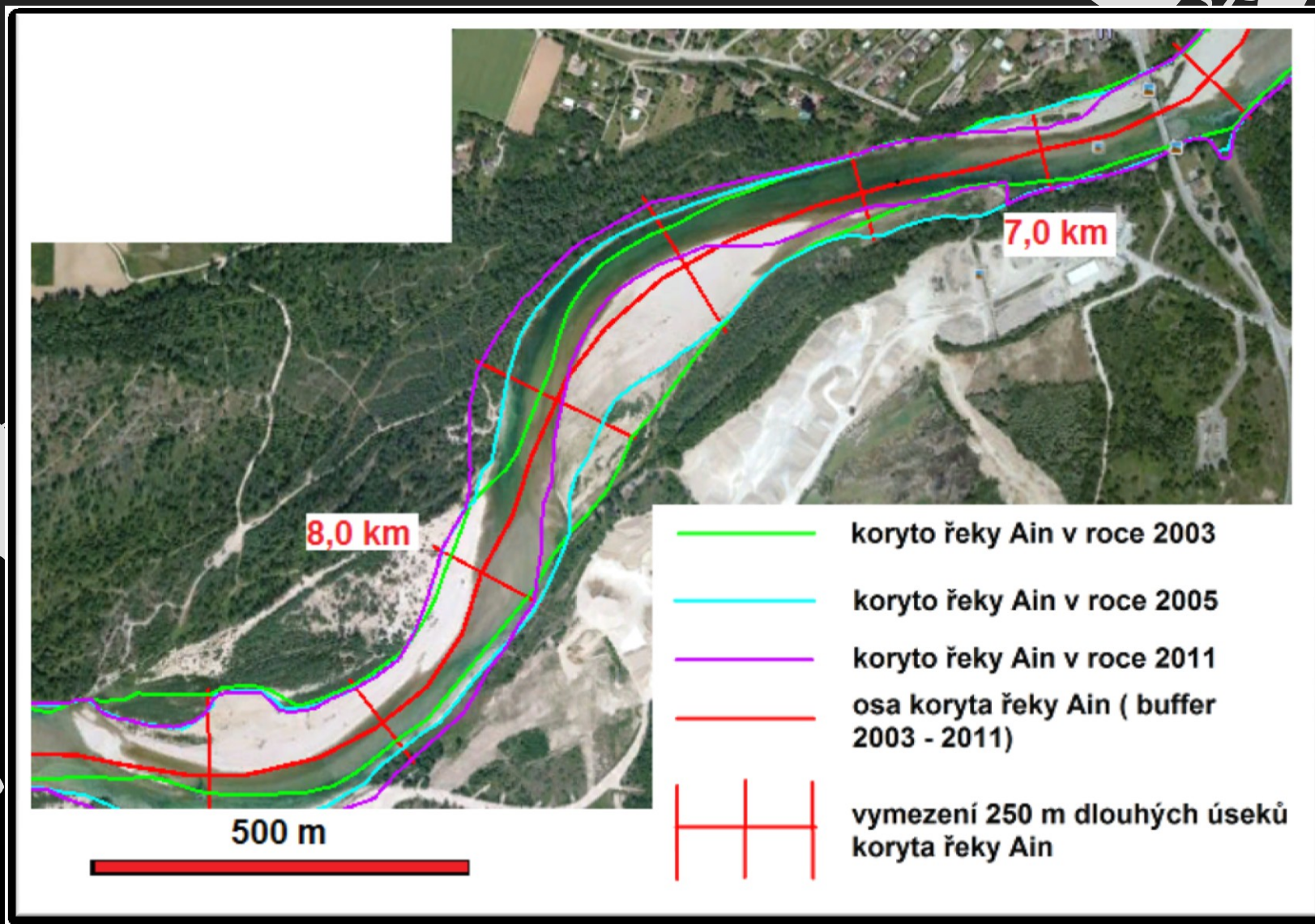
Eroze

- Maximální – 2002 až 2005: 8,25 – 8,50 km úseku, posun o více než 50m (v průměru 18 m za rok)
- Maximální – 2005 až 2011: 7,5 – 7,25 km úseku, posun o více než 40 m (v průměru 7 m za rok)
- **Obojí: jesešní břeh meandru**
- Minimální (obě období) – horní část sledovaného úseku (do 2,25 km) – rovnější úsek koryta, inflexní bod

Akumulace

- Maximální – 2002 až 2005: 9,95 – 10 km úseku, posun o více než 60 m (v průměru 21 m ročně)
- Maximální – 2005 až 2011: 7,25 – 7,5 km úseku, posun o více než 116 m (v průměru 19 m ročně)
- Obojí výsepní břeh meandru
- Minimální (obě období) – 8,5 – 8,75 km úseku, nulová akumulace (inflexní bod)

Příklad erozně i akumulčně aktivního úseku koryta řeky Ain



Porovnání období

- 2002 – 2005: erozně aktivnější
- 2005 – 2011: vyšší hodnoty akumulace
- Možný důvod: období 2002 – 2005 bylo bohatší na extrémní hydrologické události (např. záplavy v listopadu 2002 a v květnu 2003)
- Druhé období – prameny hovoří pouze o vydatných deštích v květnu 2005 (snímkování Google proběhlo na začátku roku)

Zdroje

- *Encyclopaedia Britannica: River Ain* [online]. 2012, [cit. 1. října 2012]. Dostupné z WWW: <<http://www.britannica.com/EBchecked/topic/10548/Ain-River>>
- *Wikipedia: Ain (river)* [online]. 2012, [cit. 1. října 2012]. Dostupné z WWW: <http://en.wikipedia.org/wiki/Ain_%28river%29>
- *L'Ain: La Basse Rivière d'Ain: une rivière sauvage au tracé changeant* [online]. 2012, [cit. 1. října 2012]. Dostupné z WWW: <<http://www.basserivieredain.com/geographie.html>>
- *GoogleMaps: Mapy* [online]. 2012, [cit. 1. října 2012]. Dostupný z WWW: <<https://maps.google.cz/maps?hl=cs/>>