

Milk River

Lukáš Zahradníček, 1 SPR. GEOLOGIE, Brno 2012

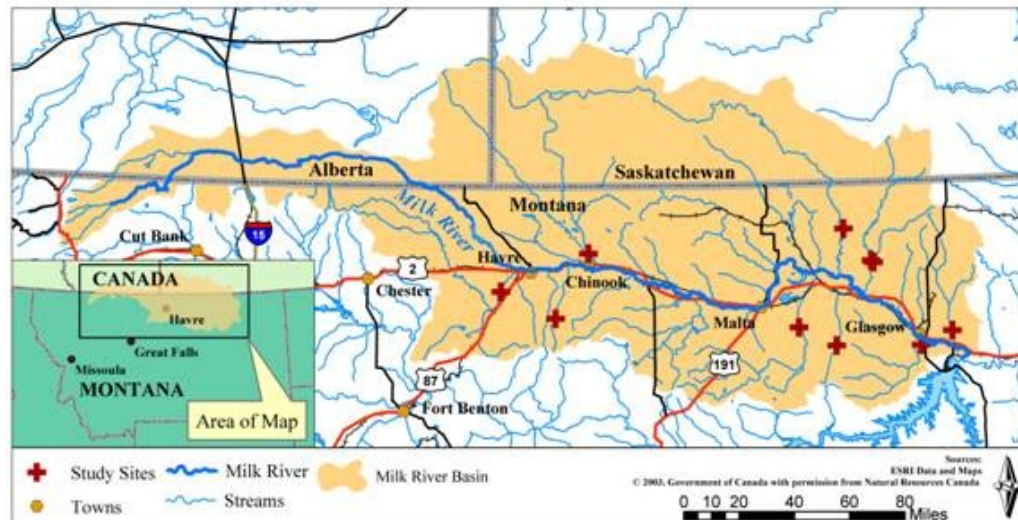
Milk River

Délka toku: 1173 km

Povodí: 61 642 km²

Průtok: 17 m³/s

Řeka pramení ve Skalistých horách na SZ Montany
Milk River ústí do řeky Missouri



Milk River

(Historie)

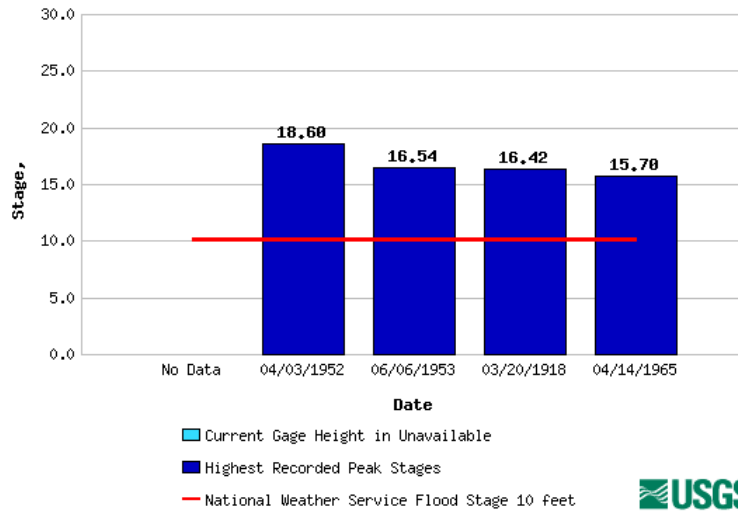
Řeka dostala své jméno podle barvy vody, která připomíná rozlité mléko

Tento vzhled je způsoben jílovitou suspenzí, která se dostává do řeky erozí břehů bohatých na tento extrémě jemnozrný sediment.

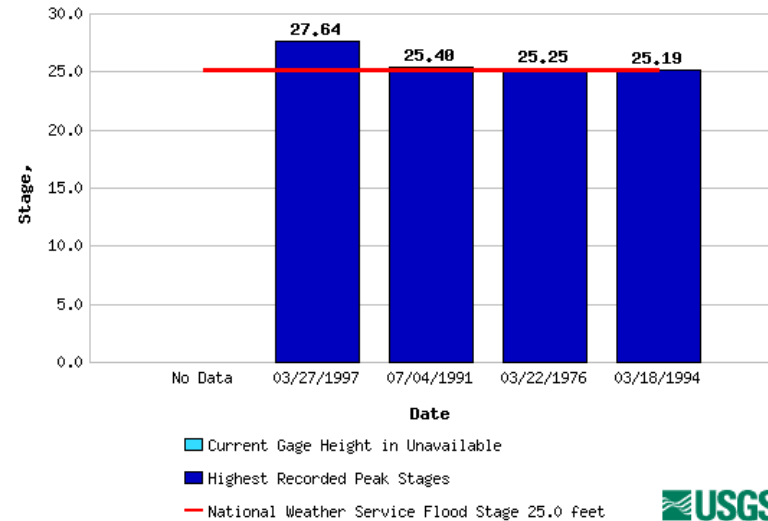


Největší povodně

06140500 Milk River at Havre MT



06172310 Milk River at Tampico MT



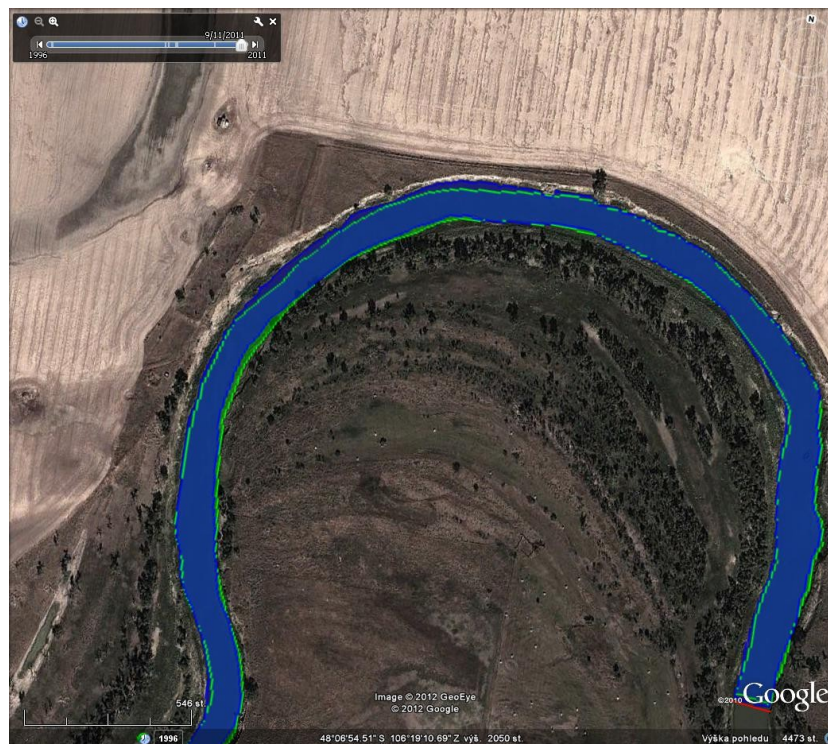
Největší posun 1996 - 2005

Km	m	1996-2005		2005-2011		1996-2005		1996-2011	
		E max	A max	E max	A max	E nett	A nett	E nett	A nett
		8	250	6,0	17,7	9,2	5,1	0,7	2,0
500	1,2		6,9	7,2	5,5	0,1	0,8	1,2	0,9
750	5,3		3,9	4,8	6,9	0,6	0,4	0,8	1,2
1000	7,6		6,1	5,0	5,5	0,8	0,7	0,8	0,9



Největší posun 2005-2011

Km	m	1996-2005		2005-2011		1996-2005		1996-2011	
		E max	A max	E max	A max	E nett	A nett	E nett	A nett
		9	250	3,6	3,9	9,1	8,2	0,4	0,4
500	3,0		6,8	8,5	5,8	0,3	0,8	1,4	1,0
750	5,5		10,9	4,9	2,8	0,6	1,2	0,8	0,5
1000	3,6		8,1	4,8	2,7	0,4	0,9	0,8	0,4



Změna koryta

nevýrazná



Závěr

Laterálně relativně stabilní řeka

Na výsepních a jesebních březích nejsou ve studované oblasti radikální změny

Nejvyšší hodnota akumulace 17,7 m (1996 – 2005)

Nejvyšší hodnota boční eroze 9,2 m (1996-2005)

Zdroje

Dostupné na [www http://en.wikipedia.org/wiki/Milk_River_\(Alberta%E2%80%93Montana\)](http://en.wikipedia.org/wiki/Milk_River_(Alberta%E2%80%93Montana))
<http://nd.water.usgs.gov/floodtracking/charts/06140500.html>

Google Earth