

Rio Grande

Kvantitativní zhodnocení
meandrujícího toku koryta řeky

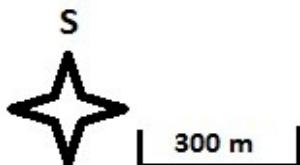
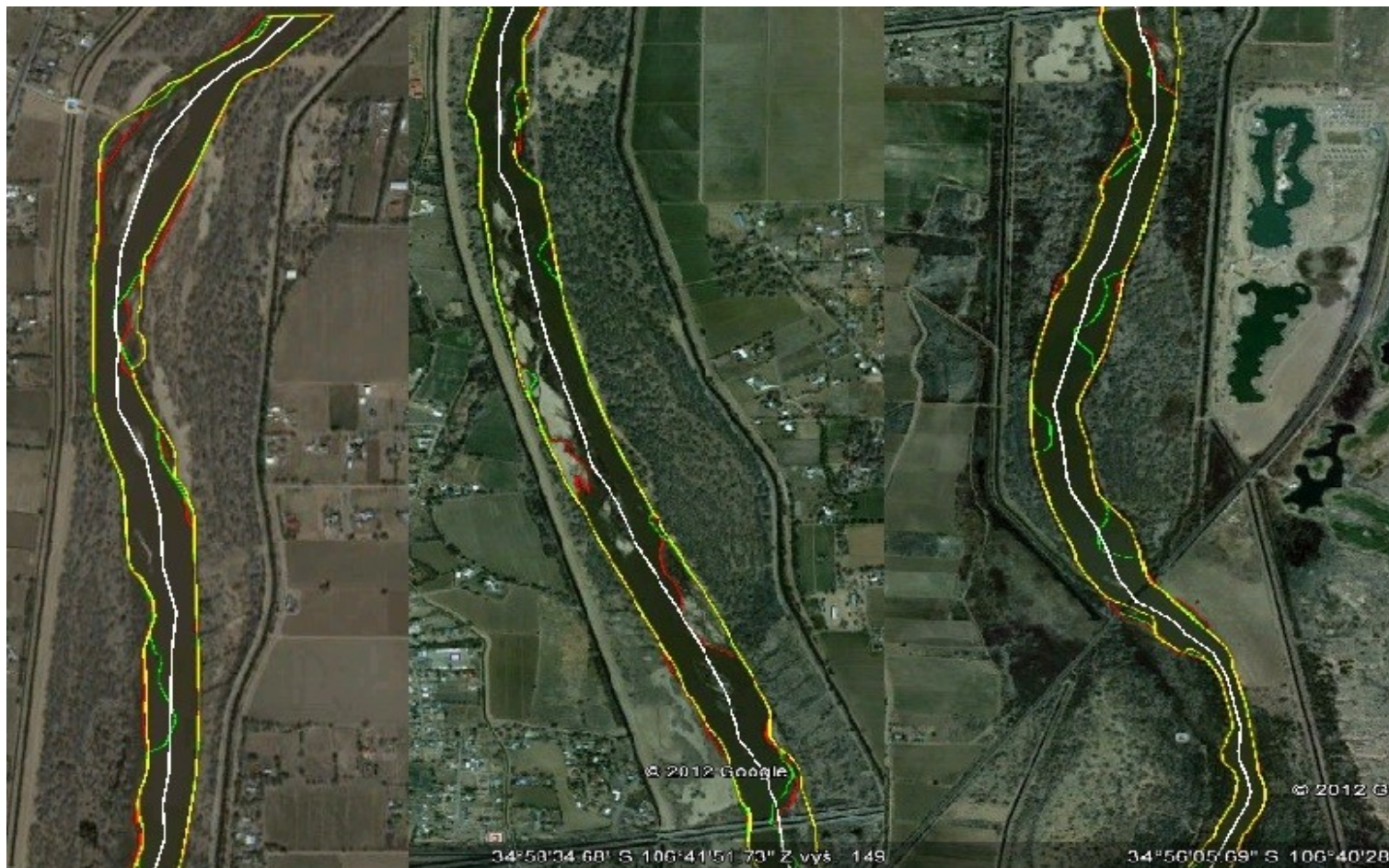
Základní charakteristika

- Délka řeky 3 051 km
- Průtok - průměrný 68 m³/s
 - maximální 27 297 m³/s
 - minimální 1 m³/s
- Povodí 471 900 km²
- Pramení v horách San Juan
- Ústí do Mexického zálivu

Přítoky s průtokem

- [San Juan River](#) – 10 m³/s
- [Rio Alamo](#) - 3,68 m³/s
- [Rio Salado](#) – 10 m³/s
- [Rio San Rodrigo](#) – 3,68 m³/s
- [Devils River](#) – 10,3 m³/s
- [Pecos River](#) – 7,5 m³/s
- [Rio Conchos](#) – 24 m³/s
- [Rio Puerco](#) – 1,1 m³/s
- [Jemez River](#) – 1,68 m³/s
- [Santa Fe River](#) – 0,31 m³/s
- [Rio Chama](#) – 16,2 m³/s
- [Conejos River](#) – 4,98 m³/s

Vybraný úsek řeky



rok 2006

rok 2012

rok 2002

Akumulace a eroze mezi roky 2002 - 2006-2012

	Úsek od-do[m]		Eroze[m]	Akumulace [m]	Eroze[m] /měsíc	Akumulace [m]/měsíc	Eroze[m] /rok	Akumulace [m]/rok		Úsek od-do[m]		Eroze[m]	Akumulace [m]	Eroze[m] /měsíc	Akumulace [m]/měsíc	Eroze[m] /rok	Akumulace [m]/rok
1	0	250	11,35	2,91	0,23	0,06	2,78	0,71	1	0	250	22,87	1,43	0,32	0,02	3,87	0,24
	251	500	4,22	22,85	0,09	0,47	1,03	5,60		251	500	6,10	39,70	0,09	0,56	1,03	6,71
	501	750	2,44	3,72	0,05	0,08	0,60	0,91		501	750	20,58	4,58	0,29	0,06	3,48	0,77
	751	1000	4,19	64,49	0,09	1,32	1,03	15,79		751	1000	41,41	3,68	0,58	0,05	7,00	0,62
2	1001	1250	3,18	38,76	0,06	0,79	0,78	9,49	2	1001	1250	2,28	24,35	0,03	0,34	0,39	4,12
	1251	1500	2,21	37,32	0,05	0,76	0,54	9,14		1251	1500	7,27	17,27	0,10	0,24	1,23	2,92
	1501	1750	5,72	1,08	0,12	0,02	1,40	0,26		1501	1750	8,64	1,48	0,12	0,02	1,46	0,25
	1751	2000	1,61	71,05	0,03	1,45	0,39	17,40		1751	2000	46,66	2,94	0,66	0,04	7,89	0,50
3	2001	2250	1,36	72,71	0,03	1,48	0,33	17,81	3	2001	2250	83,38	1,85	1,17	0,03	14,09	0,31
	2251	2500	3,69	15,74	0,08	0,32	0,90	3,85		2251	2500	15,60	0,00	0,22	0,00	2,64	0,00
	2501	2750	2,30	40,26	0,05	0,82	0,56	9,86		2501	2750	42,02	1,76	0,59	0,02	7,10	0,30
	2751	3000	1,99	2,62	0,04	0,05	0,49	0,64		2751	3000	2,34	2,21	0,03	0,03	0,40	0,37
4	3001	3250	5,39	2,07	0,11	0,04	1,32	0,51	4	3001	3250	2,96	6,37	0,04	0,09	0,50	1,08
	3251	3500	4,26	4,19	0,09	0,09	1,04	1,03		3251	3500	15,56	3,12	0,22	0,04	2,63	0,53
	3501	3750	9,81	37,41	0,20	0,76	2,40	9,16		3501	3750	10,38	4,25	0,15	0,06	1,75	0,72
	3751	4000	3,89	7,93	0,08	0,16	0,95	1,94		3751	4000	18,41	7,67	0,26	0,11	3,11	1,30
5	4001	4250	2,60	46,64	0,05	0,95	0,64	11,42	5	4001	4250	44,35	3,17	0,62	0,04	7,50	0,54
	4251	4500	3,44	3,73	0,07	0,08	0,84	0,91		4251	4500	3,51	2,26	0,05	0,03	0,59	0,38
	4501	4750	2,53	39,25	0,05	0,80	0,62	9,61		4501	4750	2,62	16,55	0,04	0,23	0,44	2,80
	4751	5000	0,00	4,98	0,00	0,10	0,00	1,22		4751	5000	1,27	57,87	0,02	0,82	0,21	9,78
6	5001	5250	0,00	4,00	0,00	0,08	0,00	0,98	6	5001	5250	16,07	69,31	0,23	0,98	2,72	11,71
	5251	5500	1,65	27,14	0,03	0,55	0,40	6,65		5251	5500	0,78	65,43	0,01	0,92	0,13	11,06
	5501	5750	2,18	1,53	0,04	0,03	0,53	0,37		5501	5750	0,00	95,07	0,00	1,34	0,00	16,07
	5751	6000	0,00	2,40	0,00	0,05	0,00	0,59		5751	6000	14,20	1,87	0,20	0,03	2,40	0,32
7	6001	6250	2,82	3,73	0,06	0,08	0,69	0,91	7	6001	6250	17,40	9,46	0,25	0,13	2,94	1,60
	6251	6500	7,95	123,11	0,16	2,51	1,95	30,15		6251	6500	60,05	4,20	0,85	0,06	10,15	0,71
	6501	6750	4,08	99,08	0,08	2,02	1,00	24,26		6501	6750	5,90	1,78	0,08	0,03	1,00	0,30
	6751	7000	18,87	2,51	0,39	0,05	4,62	0,61		6751	7000	28,70	2,63	0,40	0,04	4,85	0,44
8	7001	7250	0,80	45,36	0,02	0,93	0,20	11,11	8	7001	7250	48,74	0,55	0,69	0,01	8,24	0,09
	7251	7500	1,24	2,52	0,03	0,05	0,30	0,62		7251	7500	0,79	1,57	0,01	0,02	0,13	0,27
	7501	7750	21,99	49,27	0,45	1,01	5,39	12,07		7501	7750	43,92	1,93	0,62	0,03	7,42	0,33
	7751	8000	2,90	96,04	0,06	1,96	0,71	23,52		7751	8000	98,49	1,47	1,39	0,02	16,65	0,25
9	8001	8250	1,29	51,90	0,03	1,06	0,32	12,71	9	8001	8250	53,13	1,31	0,75	0,02	8,98	0,22
	8251	8500	3,10	8,71	0,06	0,18	0,76	2,13		8251	8500	3,07	1,78	0,04	0,03	0,52	0,30
	8501	8750	2,82	99,61	0,06	2,03	0,69	24,39		8501	8750	98,56	2,30	1,39	0,03	16,66	0,39
	8751	9000	34,76	4,14	0,71	0,08	8,51	1,01		8751	9000	15,16	3,61	0,21	0,05	2,56	0,61
10	9001	9250	17,55	11,96	0,36	0,24	4,30	2,93	10	9001	9250	16,49	3,29	0,23	0,05	2,79	0,56
	9251	9500	3,03	2,87	0,06	0,06	0,74	0,70		9251	9500	2,45	2,44	0,03	0,03	0,41	0,41
	9501	9750	2,40	3,30	0,05	0,07	0,59	0,81		9501	9750	4,85	1,49	0,07	0,02	0,82	0,25
	9751	10000	2,93	27,63	0,06	0,56	0,72	6,77		9751	10000	24,27	1,23	0,34	0,02	4,10	0,21
			208,54	1186,52	4,26	24,21	51,07	290,58				951,23	475,23	13,40	6,69	160,77	80,32

Vyhodnocení

- Vysychání toku s příchodem léta roste
- Výběr měsíců podobný, ale ne stejný, proto ten rozdíl
- Vznik plážových břehů – zvětšená akumulace – pro další porovnání - zvětšená eroze
- Na řece dochází k akumulaci a erozi, ale díky malému meandrování ne k významným změnám

Zdroje

- Rio Grande z Wikipedia.org, online:
[http://en.wikipedia.org/wiki/Rio Grande](http://en.wikipedia.org/wiki/Rio_Grande)