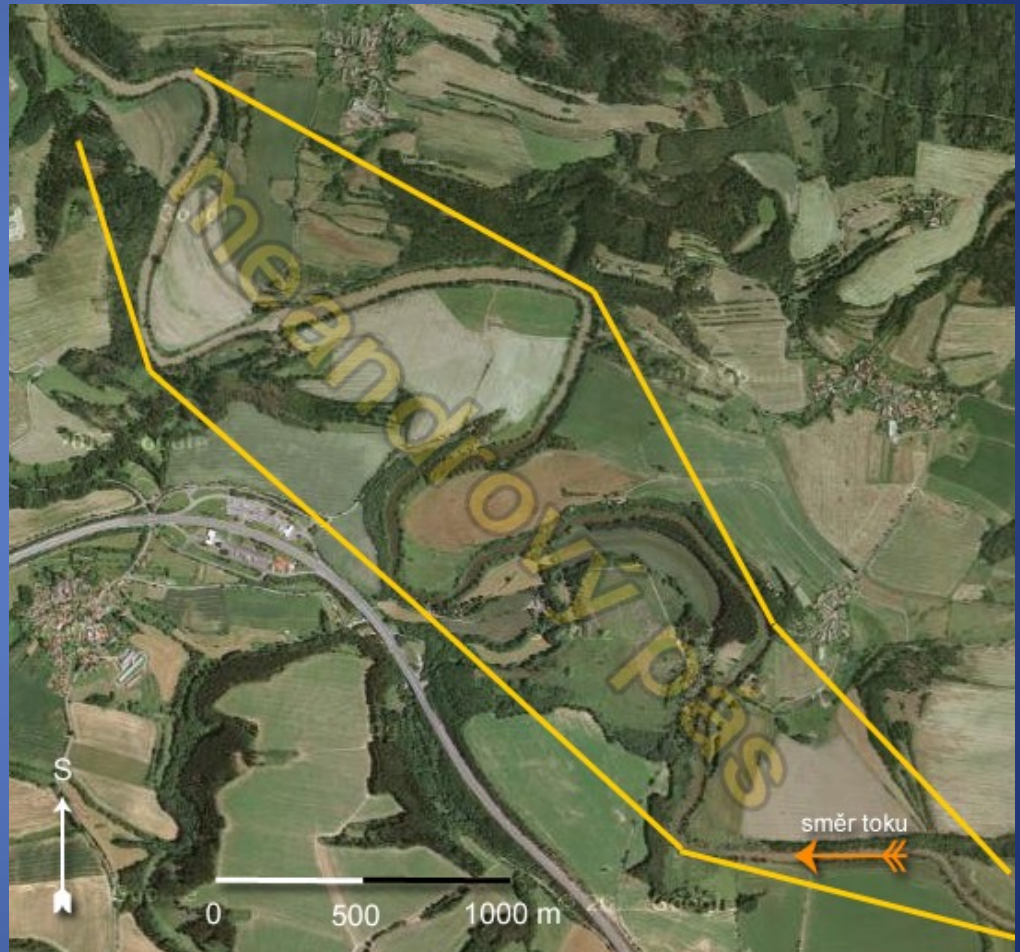


SÁZAVA, ČR  
COLORADO (TX), USA

Jan Moucha  
Hydrologie  
podzim 2012

# CV.1: SÁZAVA

- úmoří
  - Vltava -> Labe -> Severní moře
- délka
  - 225 km
- průtok
  - 25,2 m<sup>3</sup>
- index meandrové šířky
  - 20,25
- index sinuosity
  - 1,786



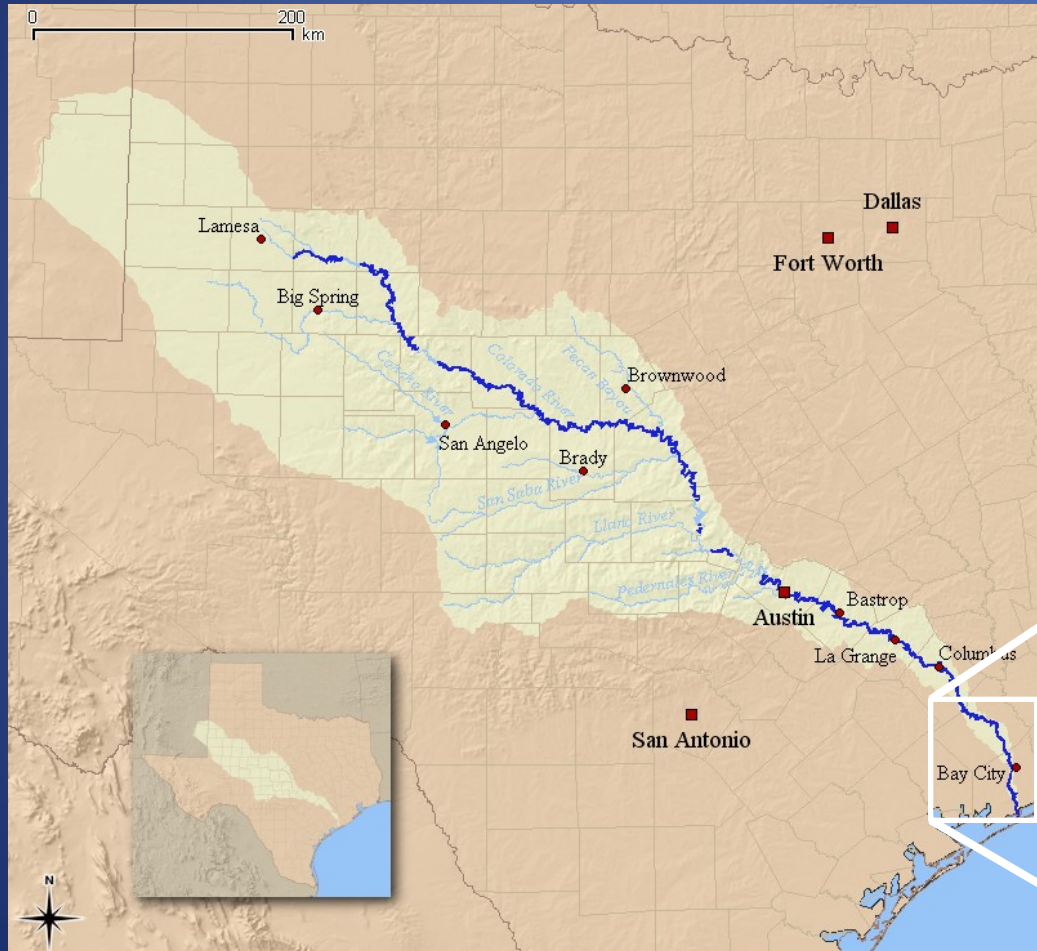
# CV.2: COLORADO (TX)

## ZÁKLADNÍ ÚDAJE

- délka: 1 387 km
- převýšení: 1 000 m
- ústí: Matagorda Bay, Texas
- > Mexický záliv (Atlantský oceán)

# CV.2: COLORADO (TX)

## POVODÍ



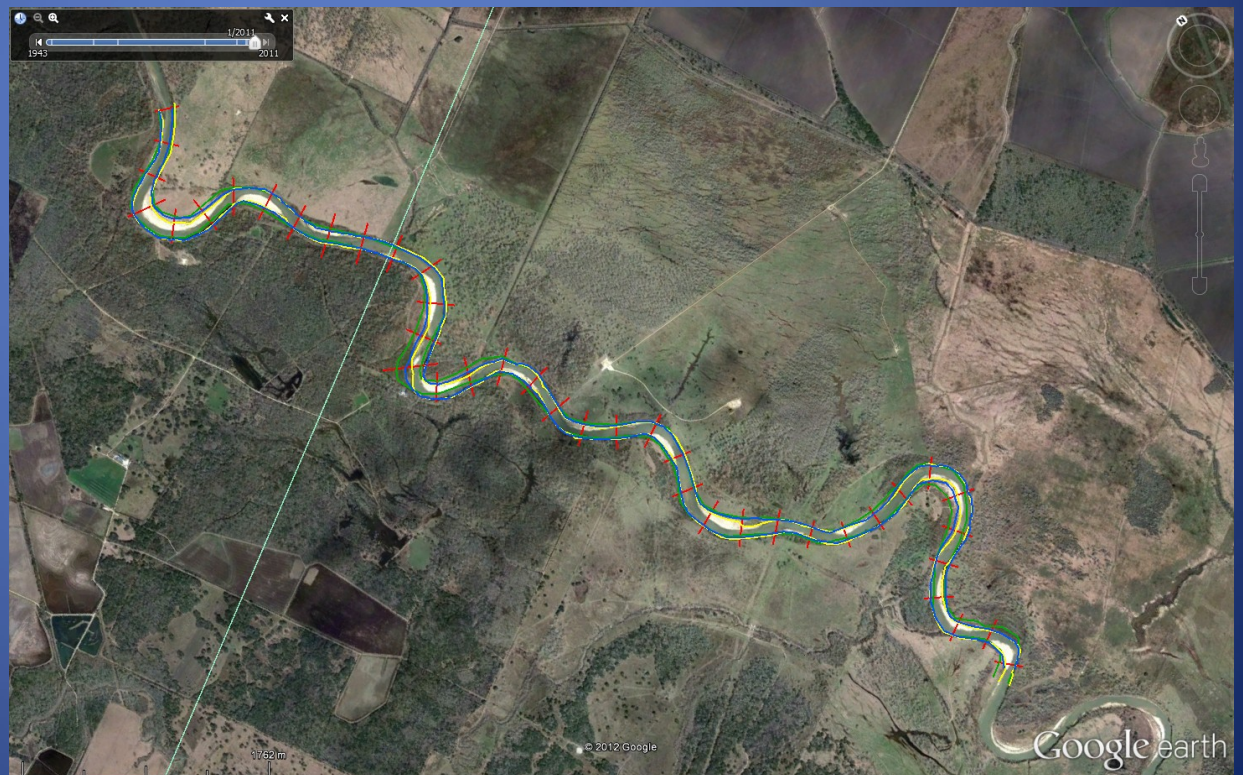
- prům. průtok u Bay City:  $74 \text{ m}^3/\text{s}$
- plocha povodí:  $103\,341 \text{ km}^2$



# CV.2: COLORADO (TX)

## POHYBY KORYTA

- zpracovávané roky: 1995, 2008, 2011
- úsek SZ od Bay City (Matagorda County)



# Cv.2: COLORADO (TX)

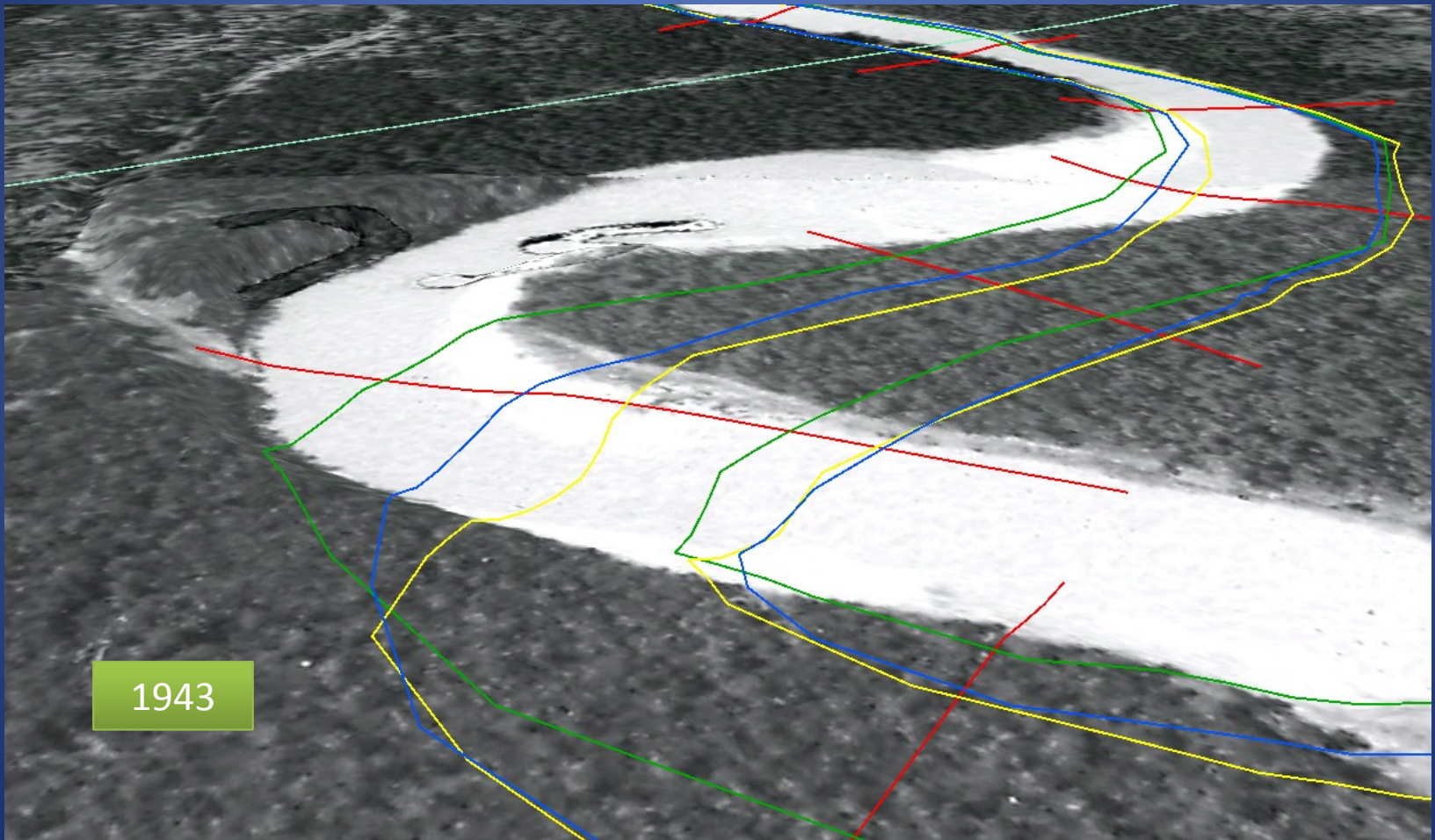
## LATERÁLNÍ POHYBY KORYTA



Vzdálenost		T2-T1 (1995-2008)		T1-T (2008-2011)		T2-T1 (1995-2008)		T1-T (2008-2011)	
km	m	eroze brutto (m)	akumula ce brutto (m)	eroze brutto (m)	akumula ce brutto (m)	eroze netto (m)	akumula ce netto (m)	eroze netto (m)	akumula ce netto (m)
4	3250	2	19	0,5	6	0,15	1,46	0,25	3
	3500	11	42	2	22	0,85	3,23	1	11
	3750	36	62	3	42	2,77	4,77	1,5	21
	4000	33	23	4	3	2,54	1,77	2	1,5
5	4250	26	33	6	15	2,00	2,54	3	7,5
	4500	2	18	1	3	0,15	1,38	0,5	1,5

# Cv.2: COLORADO (TX)

## LATERÁLNÍ POHYBY KORYTA



# DĚKUJI ZA POZORNOST

- zdroje:
  - Google Earth<sup>®</sup>, Google 2012
  - Lower Colorado River Authority - LCRA.org
  - Wikipedia.org