

Cv1 – Vltava

Cv2 – Jefferson river

Popelák Luboš, 394237
B – GK – GEOG (FG)
8.10.2012, Brno

CV1 - Vltava

Délka toku 430 km

Plocha povodí 28 090 km²

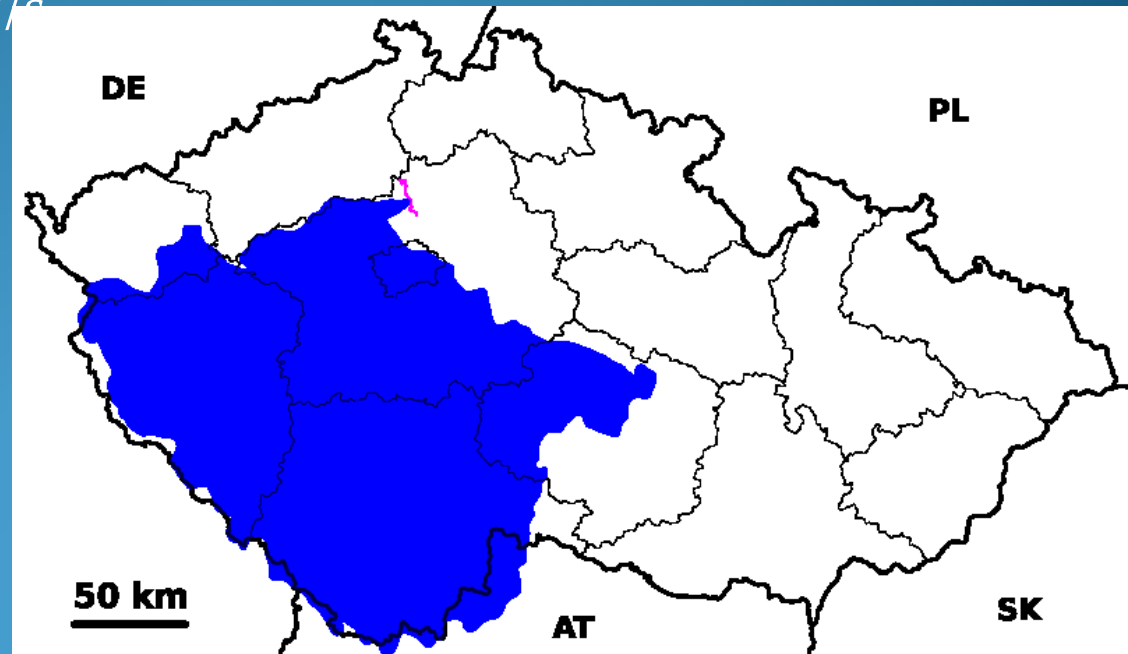
Průměrný průtok 151 m³/s

Nejdelší řeka ČR
Protéká hlavním městem
Vltavská kaskáda

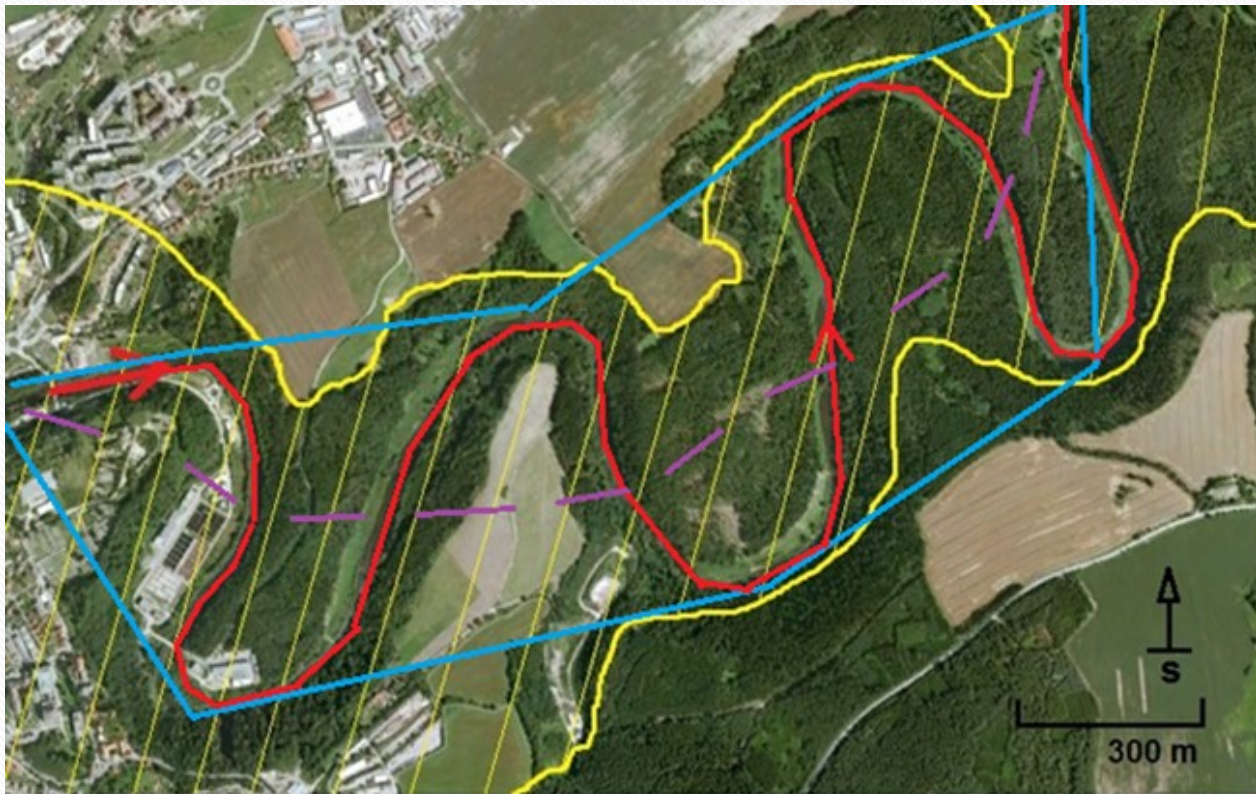
Přítoky

Pravé: Malše, Lužnice, Sázava

Levé: Otava, Berounka



Index sinosity: $6361 \text{ m} / 2806 \text{ m} = 2,26$
Index meandrující šířky: $818 \text{ m} / 35 \text{ m} = 23,4$



- osa koryta
- - - osa meandrového pásu
- meandrový pás
- dno doliny

CV2 -Jefferson river

Laterární pohyby koryta řeky



Základní charakteristiky

- Poloha: USA, Montana
- Pramen a ústí: Twin Bridges (2750 m n. m.), Three Forks – Missouri
- Délka: 134 km (zkoumané území 85 – 95 km)
- Průměrný vodní stav a průtok ve zkoumaném území: 1,3 – 1,5m, 34 m³/s
- Povodí a úmoří: Missouri, Mississippi, Mexický záliv
- Geologie zkoumaného území: vápence, dolomity, břidlice a pískovce



Vodní stav:

srpnu 1995 - 1,18m

září 2005 – 1,02m

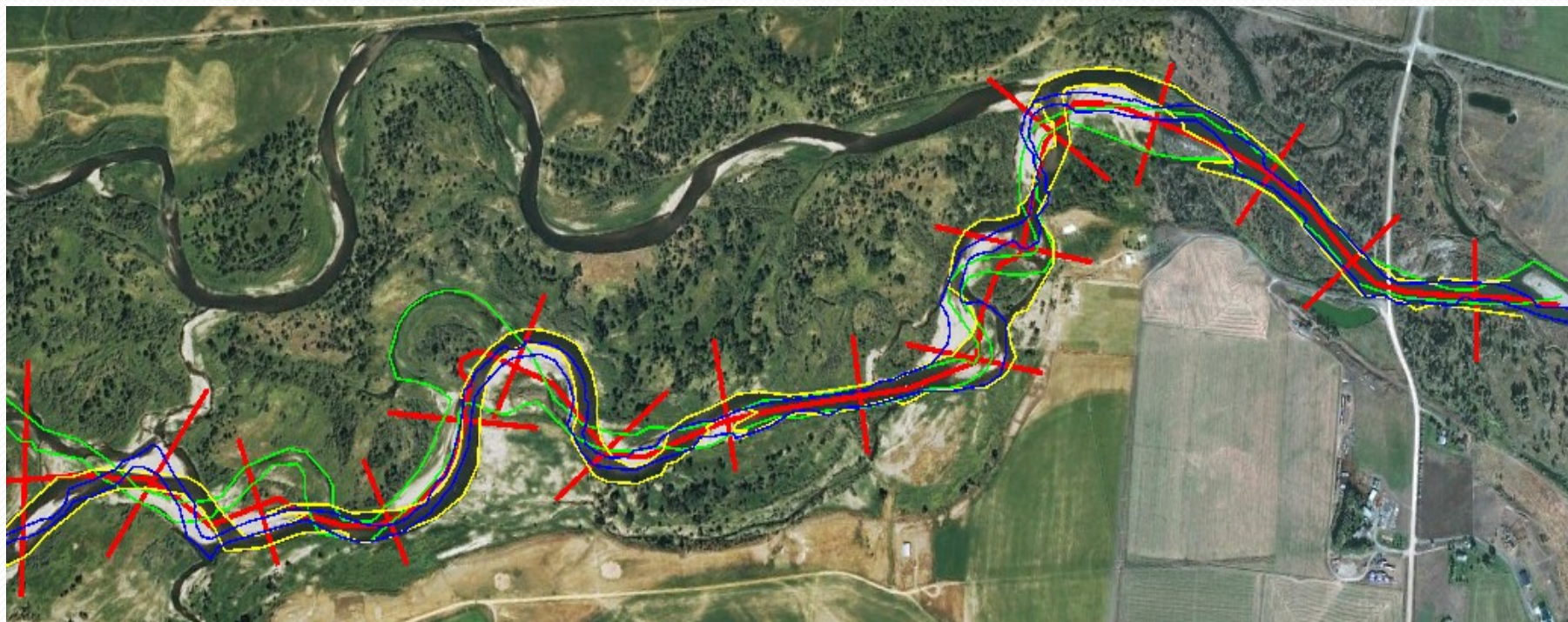
listopadu 2011 – 1,39m.

Průtok: 34m²/s

Šířka řeky: 30 – 50m

Průměrná eroze: 3,8m/ročně

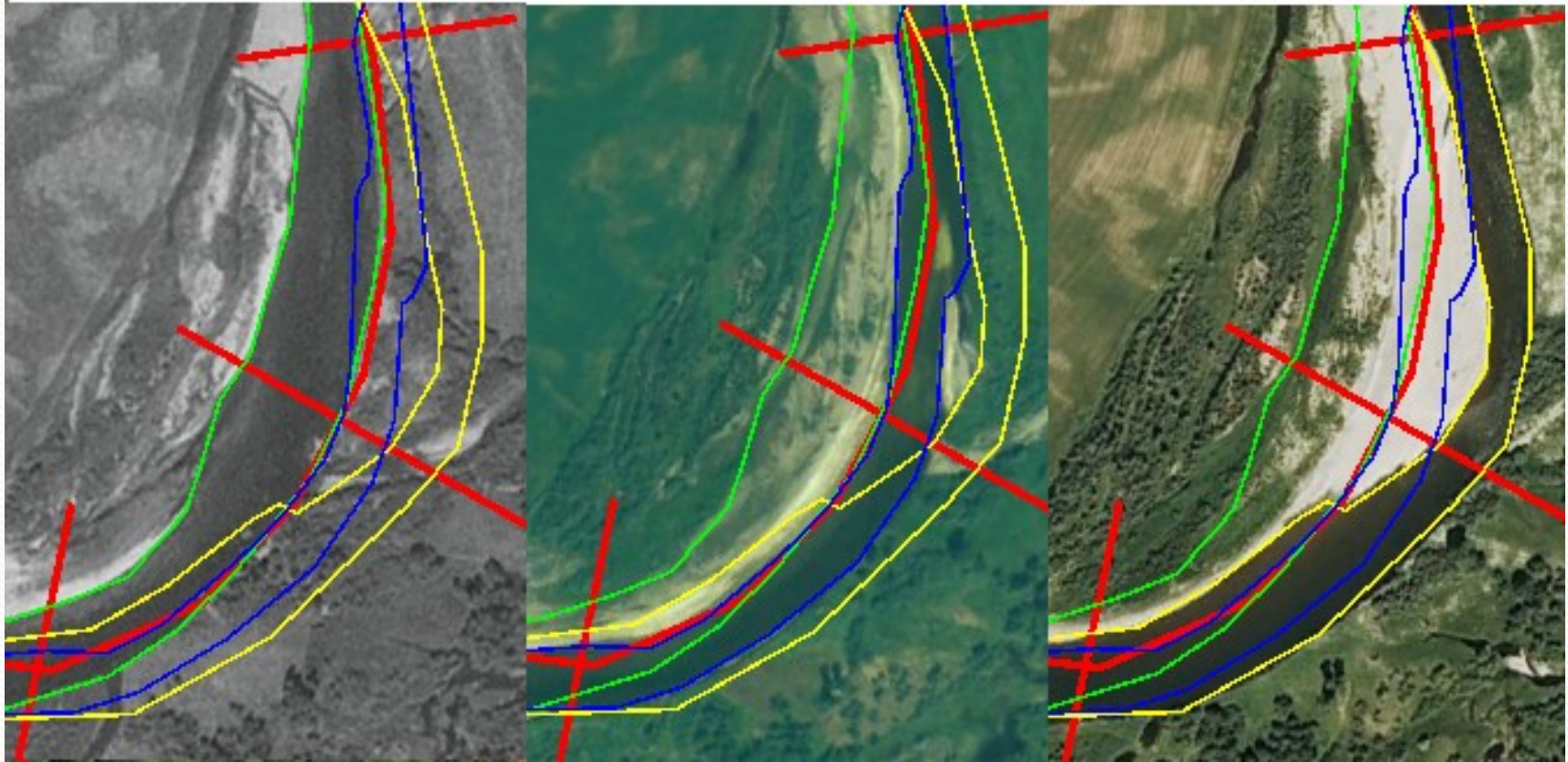
Průměrná akumulace 4,4m/ročně



1995

2005

2011



1995 - 2005

Eroze(m)	Akumulace(m)
32,4	56,0
27,1	46,0

- 21.11.2011
- 20.9.2005
- 14.8.1995
- osa maxim koryta s vyznačením 250m useků

2005 - 2011

Eroze(m)	Akumulace(m)
20,7	0
52,1	55,8



Díky za pozornost

zdroje: Google Earth

www.wikipedia.cz

<http://waterdata.usgs.gov>