

Marek Štěpán

394657

P. AC. CITI

Kvantifikace laterálního pohybu meandrujícího koryta toku Sacramento (Želetavka)

Osnova

- Základní informace o řece Želetavka
- Ukázka měření
- Úseky s nejdynamičtějším vývojem
- Povodně
- Závěr
- Dotazy?

Želetavka I

- Levostranný přítok Dyje
- Jihozápadní cíp Moravy
- **délka toku 55,5 km**
- **plocha povodí 374,9 km²**
- Pramen nedaleko Želetavy/ Lesné ve výšce 660 m n. m.
- Na soutoku s Dyjí vytváří Vranovskou přehradu

Želetavka II

■ Jemnice

- 0,54 m³/s průměrný průtok
- 49,0 m³/s stoletá voda
- povodeň 29.3.2006
 - 39,4 m³.s⁻¹ N ~ 50
 - Kombinace vydatných srážek a prudkého oteplení
 - Nedostatečná rezerva na Vranovské přehradě
 - Zatopení části Znojma
 - Odvolán šéf PMO ministrem zemědělství

Ukázka měření

Soubor Upravit Zobrazit Nástroje Přidat Nápověda

Search
Hledat
Př.: pizza blízko Praha
Vyhledat

Přihlásit se

7/28/2011

Pravítko

Čára Cesta

Měření vzdálenosti mezi dvěma body na zemi

Délka na mapě:	63,34	Metry
Délka na zemi:	63,34	
Kurz:	124,82	stupně

Navigace myši Uložit Vymazat

Moje místa
Dočasná
Moje
Moje
2004.kmz
Cesta bez názvu
Cesta bez názvu
Cesta bez názvu
Cesta bez názvu
Cesta bez názvu
Cesta bez názvu
Cesta bez názvu
Cesta bez názvu

Vrstvy Galerie Google Earth >>

- Primární databáze
- Hranice a značky
- Místa
- Fotografie
- Silnice
- Prostorově zobrazené b...
- Oceán
- Počasí
- Galerie
- Globální povědomí
- Další

129 m

Image/USDA Farm Service Agency

Google earth

Datum snímku: 6/27/2011 1998 39°51'59.42" S 122°02'55.44" Z výš. 52 m Výška pohledu 599 m

Nejdynamičtější úseky I

	8/1998 až 7/2004				7/2004 až 7/2011			
Úsek [m]	E_{brut} [m]	E_{net} [m/rok]	A_{brut} [m]	A_{net} [m/rok]	E_{brut} [m]	E_{net} [m/rok]	A_{brut} [m]	A_{net} [m/rok]
6001-6250	227,4	37,9	0,0	0,0	7,3	1,1	0,0	0,0
8251-8500	28,7	4,8	25,1	4,2	56,7	8,2	81,0	11,7
8501-8750	36,8	6,1	15,4	2,6	130,4	18,9	0,0	0,0
8751-9000	64,0	10,7	33,0	5,5	18,6	2,7	5,7	0,8

Nejdynamičtější úseky II

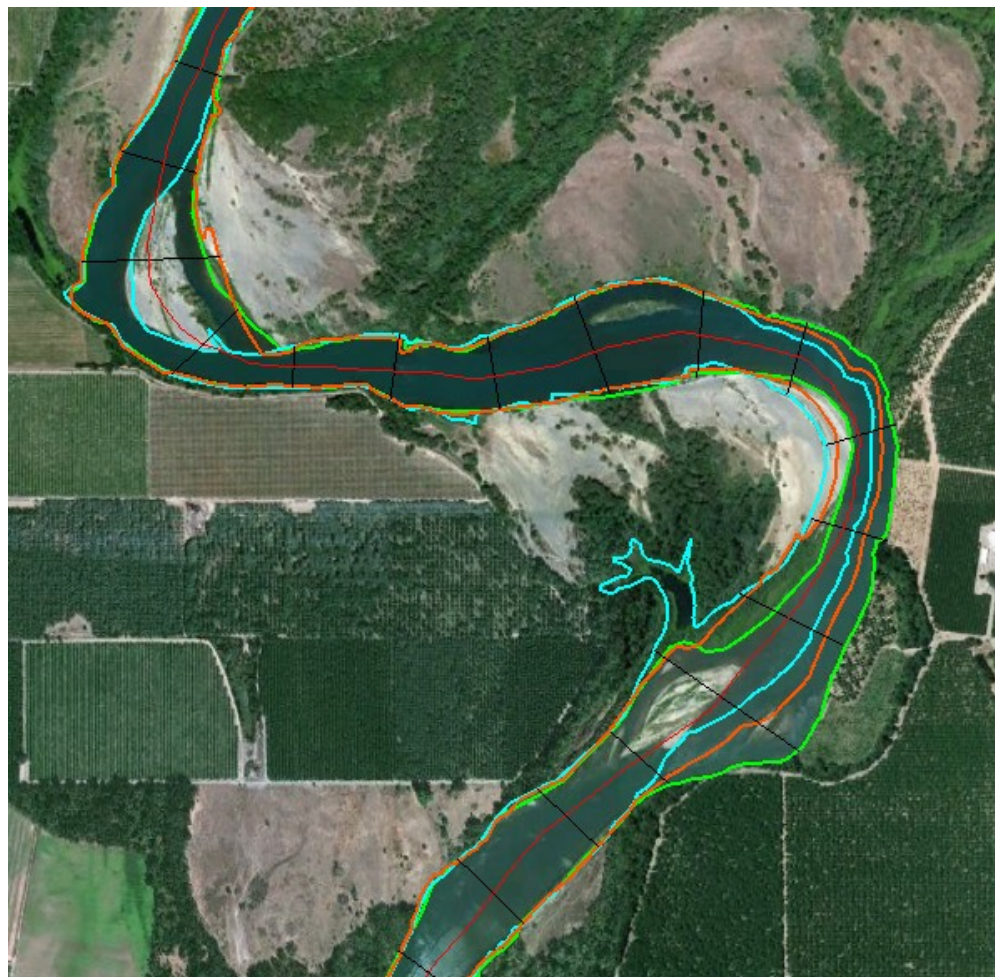


1998

2004

2011

Nejdynamičtější úseky III



1998

2004

2011

Povodně Sacramento

- 1902-1909 ničivé povodně
- 1917 schválena komplexní protipovodňová ochrana
- 1944-1966 – stavba přehrady, která měla vydržet 500letou vodu (Folsom Dam)
- Četnost povodní se zvýšila, překvalifikování na 120letou vodu
- 1986 – 60letá voda
- 2006 – 4,1mld. \$ do protipovodňových opatření
- 2008 – Folsom Dam navyšuje kapacitu na 200letou vodu

Závěr

- I přes svou velikost relativně nestálá řeka
 - Časté povodně
 - Roční kolísání průtoku
 - Často absence vegetace na březích
 - Relativně nízká hustota zalidnění
 - Existence neregulovaných úseků

Dotazy

- (prostor pro vás)

Konec

- Děkuji za pozornost 😊

- Zdroje:

http://en.wikipedia.org/wiki/Sacramento_River

www.safca.org

<http://www.pmo.cz/cz/stav/1041/>

<http://cs.wikipedia.org/wiki/Želetavka>