

---

# RIO GRANDE

Laterální pohyb koryta

---

---

# Rio Grande

- šp. Río Bravo del Norte
  - Délka: 3 051 km
  - Pramen: San Juan Mts., Colorado – 3 658 m n. m.
  - Hraniční řeka USA / Mexiko
  - Ústí: Mexický záliv (Texas/Tamaulipas)
  - Dolní tok tvoří delta s velkým množstvím písečných sedimentů
  - Průměrný roční průtok:  $99 \text{ m}^3 / \text{s}$ , při ústí  $200 \text{ m}^3 / \text{s}$
  - Hydrologický režim: největší odtok – v jarním období a počátkem léta, nejmenší odtok – v zimě
-



---

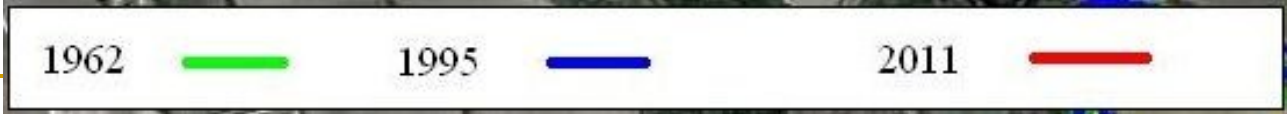
# Vybraný úsek

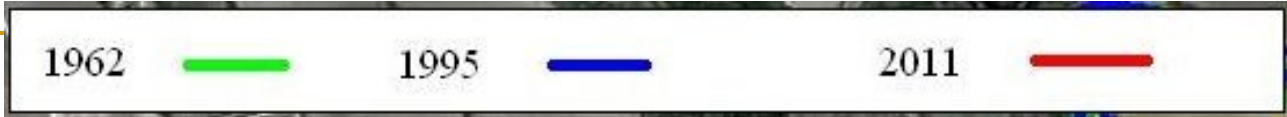
- Dolní tok Rio Grande
- Úsek mezi Encantada-Ranchito El Calaboz a San Pedro, jižní Texas před ústím do zálivu
- Délka úseku toku: 10,5 km
- Období:

prosinec 1962, leden 1995, leden 2011





---

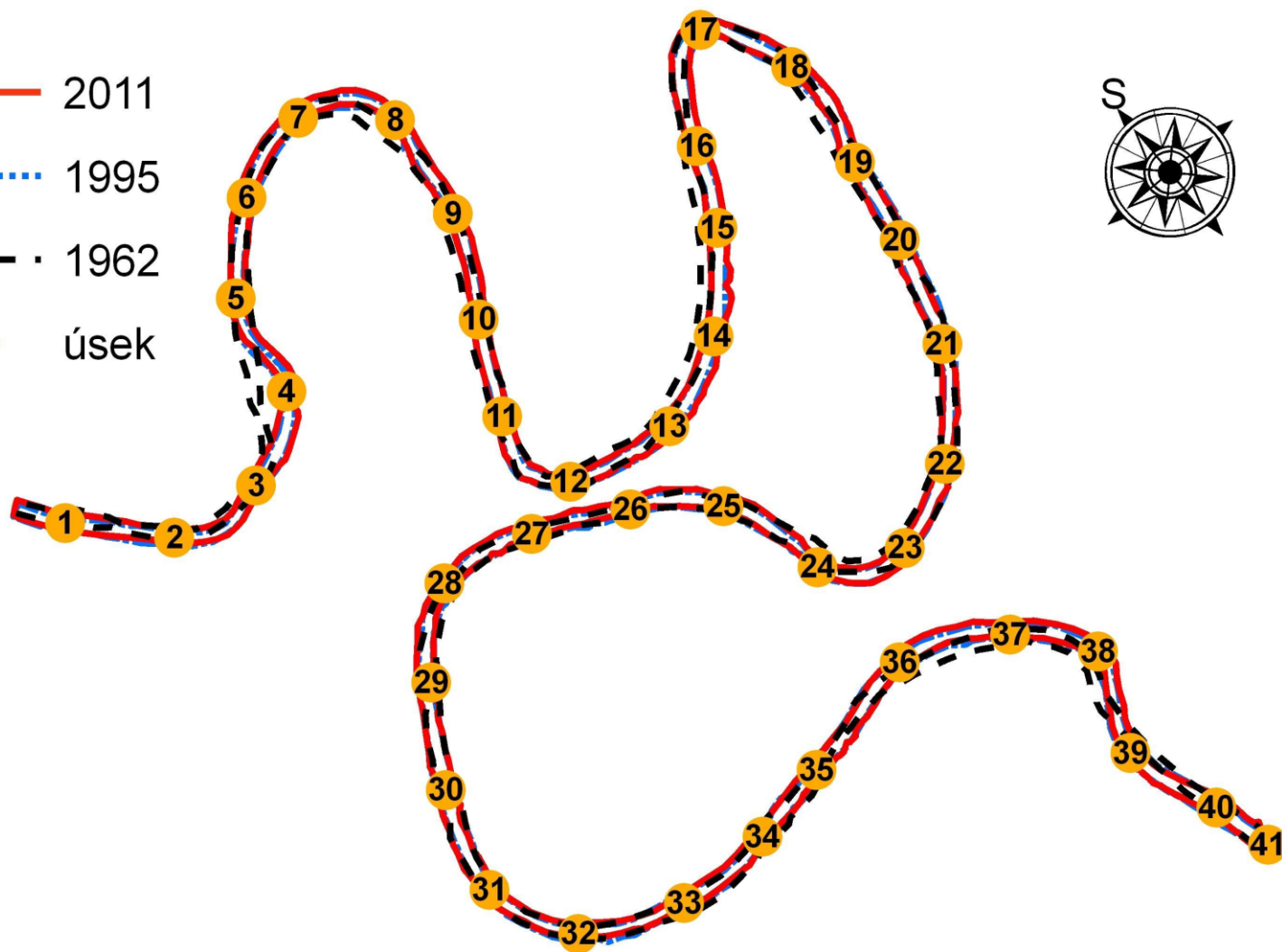








-  2011
-  1995
-  1962
-  úsek



No.	úsek toku	1962 - 2011				1995 - 2011			
		E <sub>brut</sub> [m]	A <sub>brut</sub> [m]	E <sub>net</sub> [m]	A <sub>net</sub> [m]	E <sub>brut</sub> [m]	A <sub>brut</sub> [m]	E <sub>net</sub> [m]	A <sub>net</sub> [m]
1	0 - 250	17	13	0,35	0,27	2	3	0,13	0,19
2	250 - 500	23	20	0,47	0,41	4	6	0,25	0,38
3	500 - 750	30	20	0,61	0,41	7	7	0,44	0,44
4	750 - 1000	58	36	1,18	0,73	6	4	0,38	0,25
5	1000 - 1250	18	26	0,37	0,53	6	8	0,38	0,50
6	1250 - 1500	10	6	0,20	0,12	6	6	0,38	0,38
7	1500 - 1750	17	22	0,35	0,45	6	8	0,38	0,50
8	1750 - 2000	37	39	0,76	0,80	4	7	0,25	0,44
9	2000 - 2250	14	16	0,29	0,33	5	3	0,31	0,19
10	2250 - 2500	12	16	0,24	0,33	3	4	0,19	0,25
11	2500 - 2750	12	6	0,24	0,12	5	4	0,31	0,25
12	2750 - 3000	13	18	0,27	0,37	5	4	0,31	0,25
13	3000 - 3250	41	31	0,84	0,63	12	4	0,75	0,25
14	3250 - 3500	50	25	1,02	0,51	13	7	0,81	0,44
15	3500 - 3750	45	30	0,92	0,61	8	4	0,50	0,25
16	3750 - 4000	37	20	0,76	0,41	6	3	0,38	0,19
17	4000 - 4250	13	8	0,27	0,16	4	6	0,25	0,38
18	4250 - 4500	24	27	0,49	0,55	5	5	0,31	0,31
19	4500 - 4750	25	30	0,51	0,61	7	7	0,44	0,44
20	4750 - 5000	11	10	0,22	0,20	6	7	0,38	0,44
21	5000 - 5250	5	14	0,10	0,29	5	11	0,31	0,69
22	5250 - 5500	6	14	0,12	0,29	4	10	0,25	0,63
23	5500 - 5750	29	23	0,59	0,47	4	4	0,25	0,25
24	5750 - 6000	30	23	0,61	0,47	5	5	0,31	0,31
25	6000 - 6250	5	12	0,10	0,24	4	14	0,25	0,88
26	6250 - 6500	5	13	0,10	0,27	5	8	0,31	0,50
27	6500 - 6750	12	9	0,24	0,18	5	10	0,31	0,63
28	6750 - 7000	10	6	0,20	0,12	4	3	0,25	0,19
29	7000 - 7250	19	17	0,39	0,35	8	9	0,50	0,56
30	7250 - 7500	12	14	0,24	0,29	7	5	0,44	0,31
31	7500 - 7750	11	15	0,22	0,31	6	10	0,38	0,63
32	7750 - 8000	7	3	0,14	0,06	7	5	0,44	0,31
33	8000 - 8250	8	2	0,16	0,04	6	7	0,38	0,44
34	8250 - 8500	7	12	0,14	0,24	6	8	0,38	0,50
35	8500 - 8750	9	8	0,18	0,16	5	6	0,31	0,38
36	8750 - 9000	23	7	0,47	0,14	6	7	0,38	0,44
37	9000 - 9250	35	28	0,71	0,57	6	6	0,38	0,38
38	9250 - 9500	36	27	0,73	0,55	5	7	0,31	0,44
39	9500 - 9750	35	44	0,71	0,90	7	8	0,44	0,50
40	9750 - 10000	35	26	0,71	0,53	9	6	0,56	0,38
41	10000 - 10250	29	16	0,59	0,33	5	6	0,31	0,38
42	10250 - 10320	5	1	0,10	0,02	3	3	0,19	0,19





Rio Grande u El Pasa

---

# Závěr

- výrazný rozdíl v morfologii koryta mezi lety 1962 a 2011
  - V úseku 14 až 50 metrový rozdíl (eroze)
  - nejvíce erodovány břehy orientované k západu – pravé břehy (Baerův zákon ?)
  - velká závislost na hydrologickém režimu (povětrnost)
-

---

Děkuji vám za pozornost

---