

Řeka Orava

- Severozápadní Slovensko
- Pramen Oravská přehrada- soutok Bílé a Černé Oravy
- ústí: řeka Váh
- délka 60,3km
- plocha povodí 1991,8km²

Řeka Sacramento

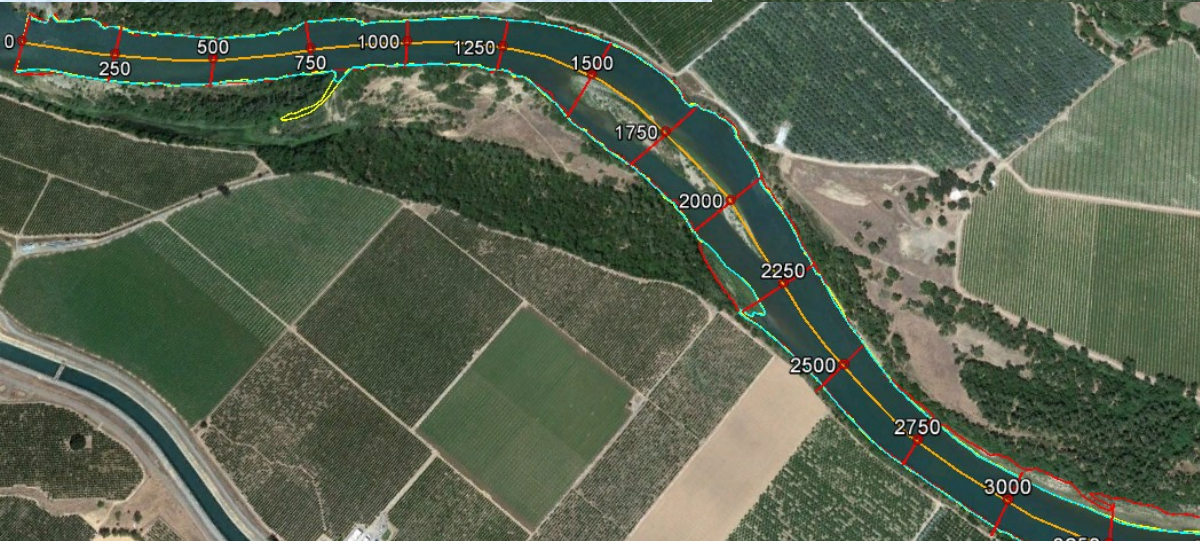
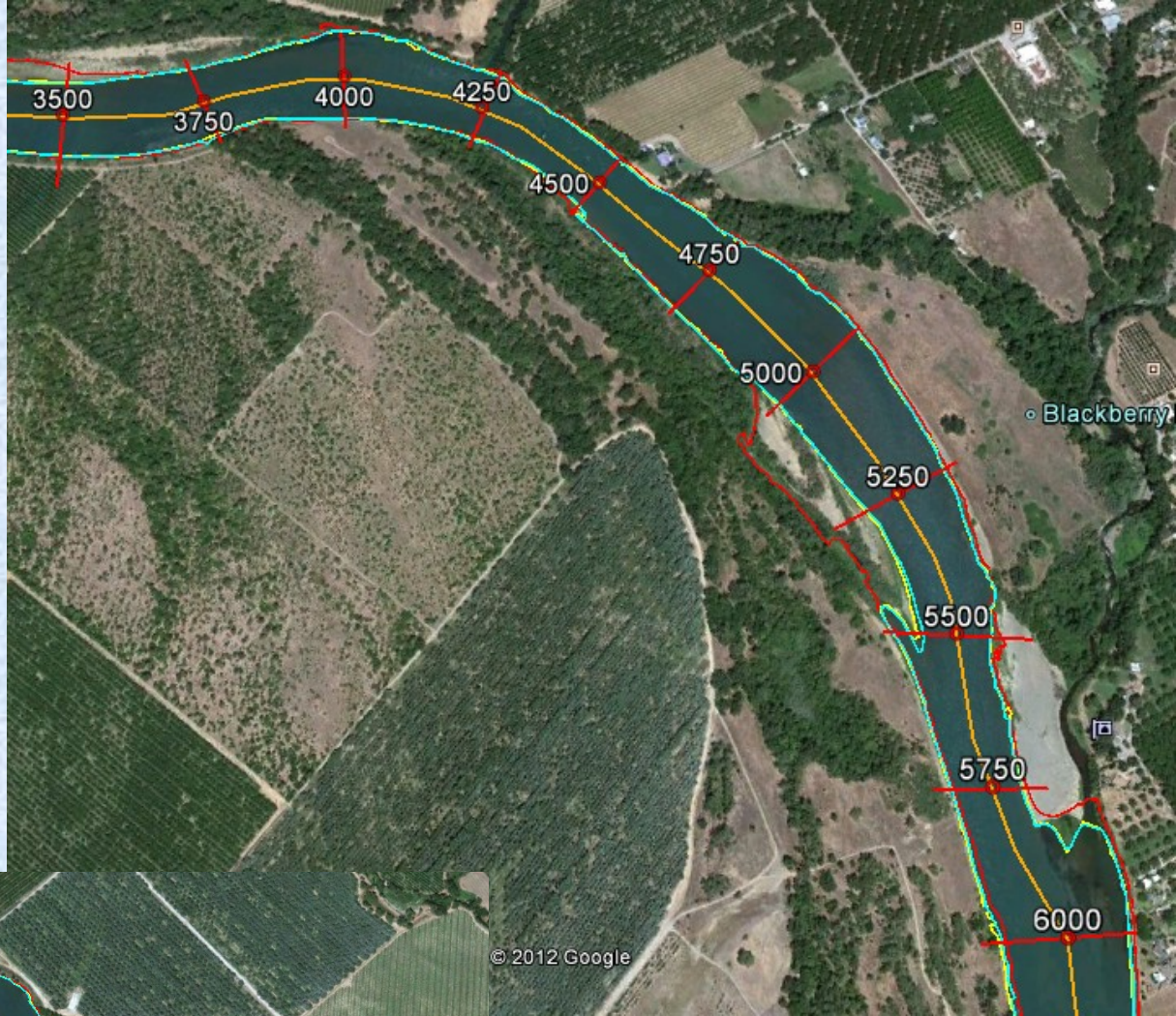
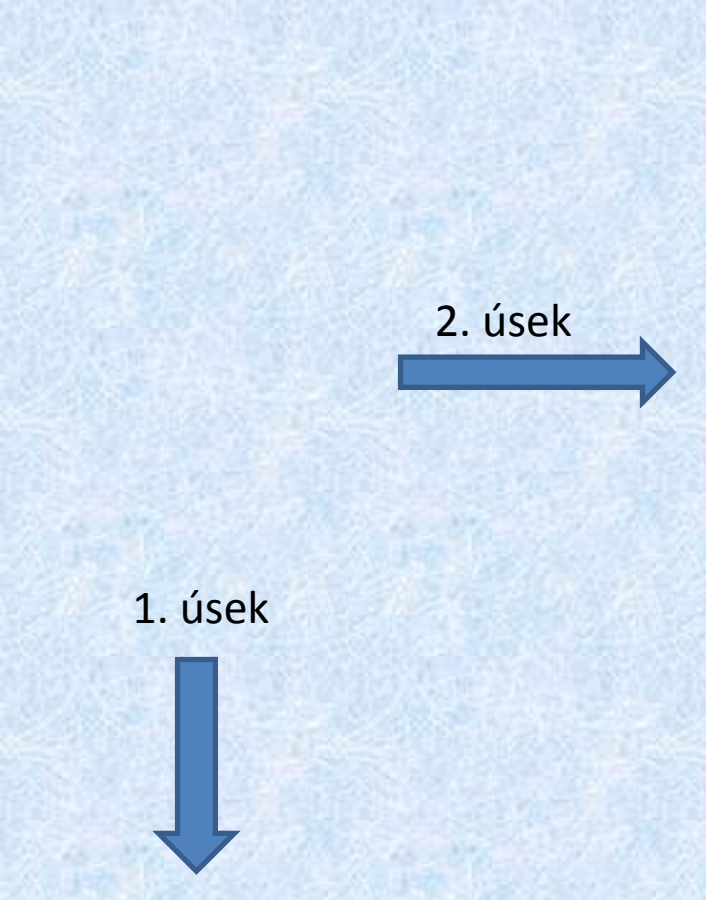
- Kalifornie, západ USA
- pramen: pohoří Trinity
- ústí: Sanfranciský záliv
- délka: 640km
- rozloha povodí: 70 000km²

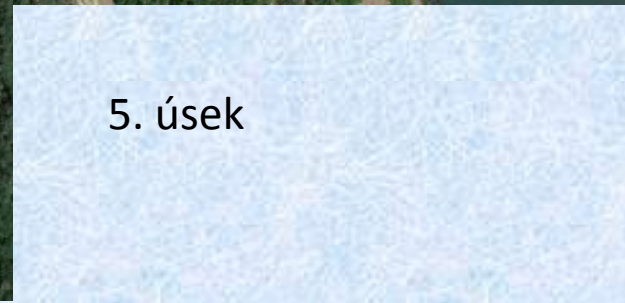
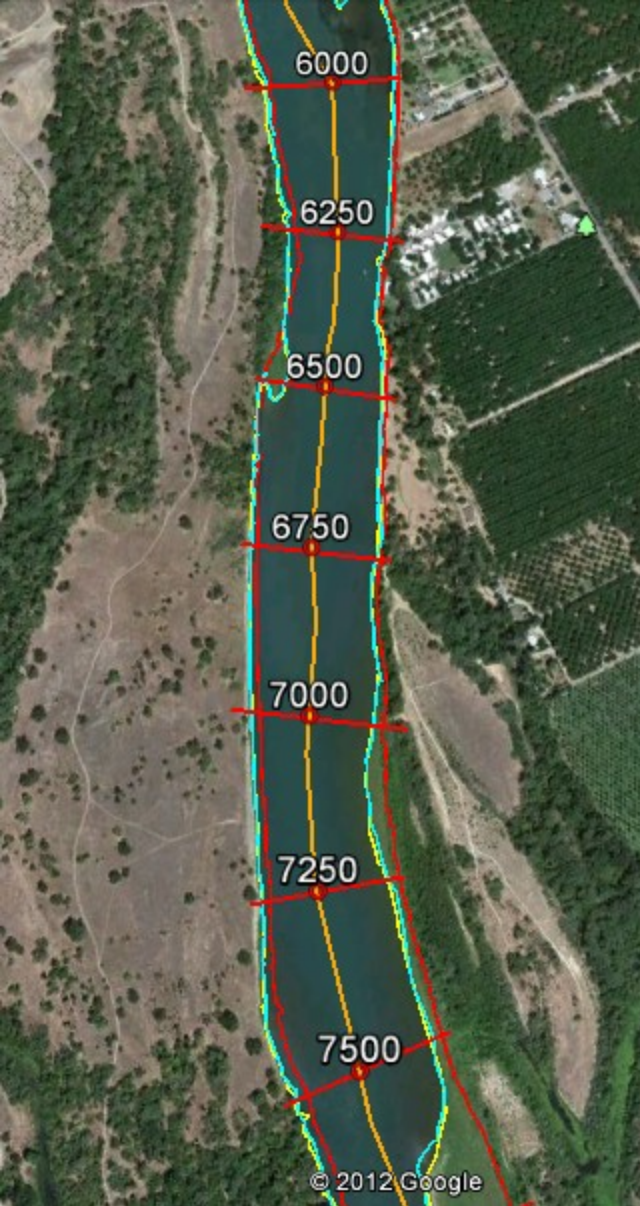
Úsek řeky Sacramento s vyznačenými břehy ve vybraných obdobích



- osa bufferu
- koryto v roce 2005
- koryto v roce 2009
- koryto v roce 2011
- body po 250m

Tehama County
3.57 km





3. úsek

4. úsek

5. úsek

úsek (km)	m	max E _{brut} (m)		max A _{brut} (m)		max E _{net} (m)		max A _{net} (m)	
		2005-2009	2009-2011	2005-2009	2009-2011	2005-2009	2009-2011	2005-2009	2009-2011
1.	0 - 250	0,00	7,60	27,80	3,64	0,00	3,80	6,95	1,82
	251 - 500	13,16	5,12	0,00	3,22	3,29	2,56	0,00	1,61
	501 - 750	4,54	0,00	3,95	11,44	1,14	0,00	0,99	5,72
	751 - 1000	32,28	181,14	7,61	0,00	8,07	90,57	1,90	0,00
2.	0 - 250	0,00	4,09	8,30	3,32	0,00	2,05	2,08	1,66
	251 - 500	9,85	6,96	7,34	0,00	2,46	3,48	1,84	0,00
	501 - 750	6,75	0,00	2,08	10,57	1,69	0,00	0,52	5,29
	751 - 1000	7,03	8,62	5,93	0,00	1,76	4,31	1,48	0,00
3.	0 - 250	0,00	5,37	56,86	0,00	0,00	2,69	14,22	0,00
	251 - 500	4,93	10,48	6,80	0,00	1,23	5,24	1,70	0,00
	501 - 750	3,69	4,85	11,40	0,00	0,92	2,43	2,85	0,00
	751 - 1000	4,00	4,85	28,52	1,93	1,00	2,43	7,13	0,97
4.	0 - 250	2,93	3,66	39,51	3,27	0,73	1,83	9,88	1,64
	251 - 500	0,00	6,55	56,73	2,89	0,00	3,28	14,18	1,45
	501 - 750	0,00	2,90	27,60	9,36	0,00	1,45	6,90	4,68
	751 - 1000	0,00	0,00	17,60	10,72	0,00	0,00	4,40	5,36
5.	0 - 250	6,54	0,00	8,75	10,22	1,64	0,00	2,19	5,11
	251 - 500	0,00	7,29	15,43	0,00	0,00	3,65	3,86	0,00
	501 - 750	7,13	11,00	15,96	0,00	1,78	5,50	3,99	0,00
	751 - 1000	0,00	3,17	47,89	5,26	0,00	1,59	11,97	2,63
6.	0 - 250	0,00	3,62	100,09	2,90	0,00	1,81	25,02	1,45
	251 - 500	0,00	15,78	76,26	0,00	0,00	7,89	19,07	0,00
	501 - 750	3,64	16,78	23,30	4,49	0,91	8,39	5,83	2,25
	751 - 1000	9,72	7,84	82,99	3,56	2,43	3,92	20,75	1,78
7.	0 - 250	12,31	8,03	7,78	2,08	3,08	4,02	1,95	1,04
	251 - 500	18,87	9,23	42,29	0,00	4,72	4,62	10,57	0,00
	501 - 750	6,63	4,95	9,90	7,85	1,66	2,48	2,48	3,93
	751 - 1000	10,59	0,00	14,36	6,52	2,65	0,00	3,59	3,26
8.	0 - 250	12,27	1,30	26,77	7,44	3,07	0,65	6,69	3,72
	251 - 500	18,72	7,27	20,26	6,98	4,68	3,64	5,07	3,49
	501 - 750	14,07	27,41	93,97	5,45	3,52	13,71	23,40	2,73
	751 - 1000	9,15	3,72	103,67	3,91	2,29	1,86	25,10	2,73
9.	0 - 250	17,30	55,93	11,35	0,00	4,33	27,97	2,10	2,10
	251 - 500	12,06	4,58	8,03	8,18	3,02	2,29	2,29	2,29
	501 - 750	38,02	6,60	87,44	5,59	9,51	3,30	21,10	21,10
	751 - 1000	36,26	18,05	112,51	56,84	9,07	9,03	28,27	28,27
10.	0 - 250	28,15	11,71	70,55	7,04	7,04	5,86	17,10	17,10
	251 - 500	51,99	19,74	84,40	5,35	13,00	9,87	21,10	2,68
	501 - 750	90,34	31,61	124,00	31,45	22,59	15,81	31,00	15,73
	751 - 1000	70,04	43,26	113,09	39,07	17,51	21,63	28,27	19,54

největší eroze v 2005-2009

největší eroze v 2009-2011

největší akumulace v 2005-2009

největší akumulace v 2009-2011

- 2005-2009 velké změny pobřeží (např. zanesení místa mezi břehem a ostrovem → jeden celek)
povodeň ?
- 2009-2011 celkově menší eroze a akumulace.