

# HYDROLOGIE

Cvičení č. 7

Přehrady:

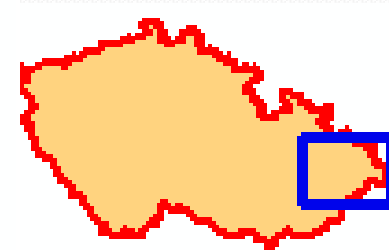
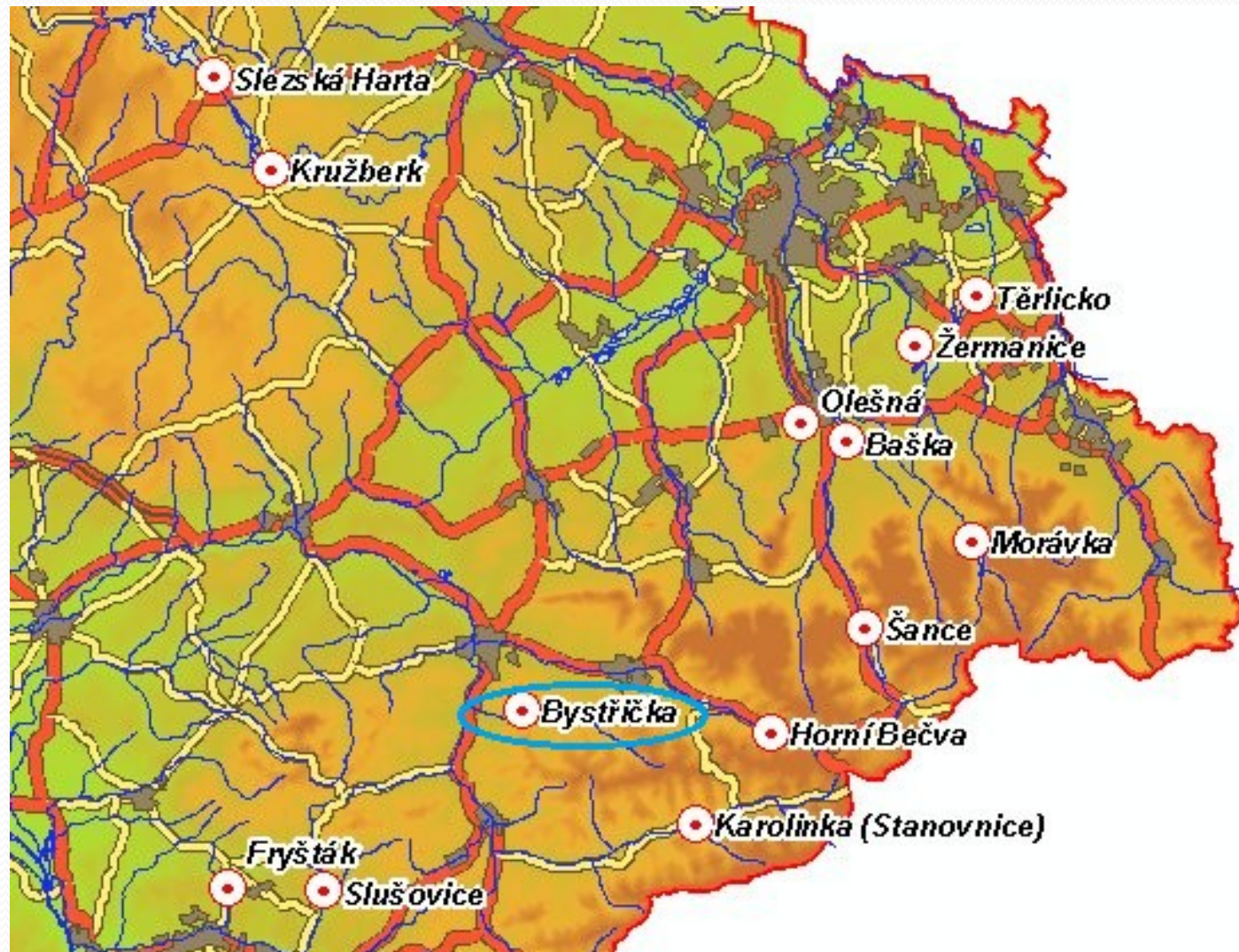
BYSTŘIČKA, ČESKÉ ÚDOLÍ, DALEŠICE

# 1. BYSTŘIČKA

## Poloha

- Bystřička - Moštěnka – Morava – Dunaj – Černé moře
- Říční km: 5,480, plocha: 0,38 km<sup>2</sup>, max hloubka: 26 m
- Provincie: Západní Karpaty
  - Soustava: Vnější Západní Karpaty
  - Podsoustava: Západní Beskydy
  - Celek: Hostýnsko-vsetínská hornatina
  - Podcelek: Vsetínské vrchy







## PARAMETRY PŘEHRADY:

- Rok dokončení stavby: 1912
- Typ háze: gravitační, zděná z kamenného zdiva
- Celkový objem nádrže: 4.960 mil. m<sup>3</sup>
- Ochranný objem: 3.025 mil. m<sup>3</sup>
- Transformovaný 100 letý průtok: 121.00 m<sup>3</sup>/s

## -Účely:

- Ochrana před povodněmi
- Nalepšení min. průtoku na 0,117 m<sup>3</sup>/s
- Intervenční nalepšení odtoku pro vod. odběr
- Výroba elektrické energie
- Rekreace, vodní sporty, rybaření

## POVODŇOVÉ UDÁLOSTI:

-Nejbližší stanice: Bystřice pod přehradou, Bystřice nad přehradou

*Tab. 1: Historické povodně (tři největší zaznamenané za dobu pozorování):*

<b>Datum</b>	<b>Q [m<sup>3</sup>/s]</b>	<b>N-letost</b>
7.7.1997	121 [m <sup>3</sup> .s <sup>-1</sup> ]	N ~ >100
17.5.2010	63,2 [m <sup>3</sup> .s <sup>-1</sup> ]	N ~ 10
29.3.2006	26,6 [m <sup>3</sup> .s <sup>-1</sup> ]	N ~ >2

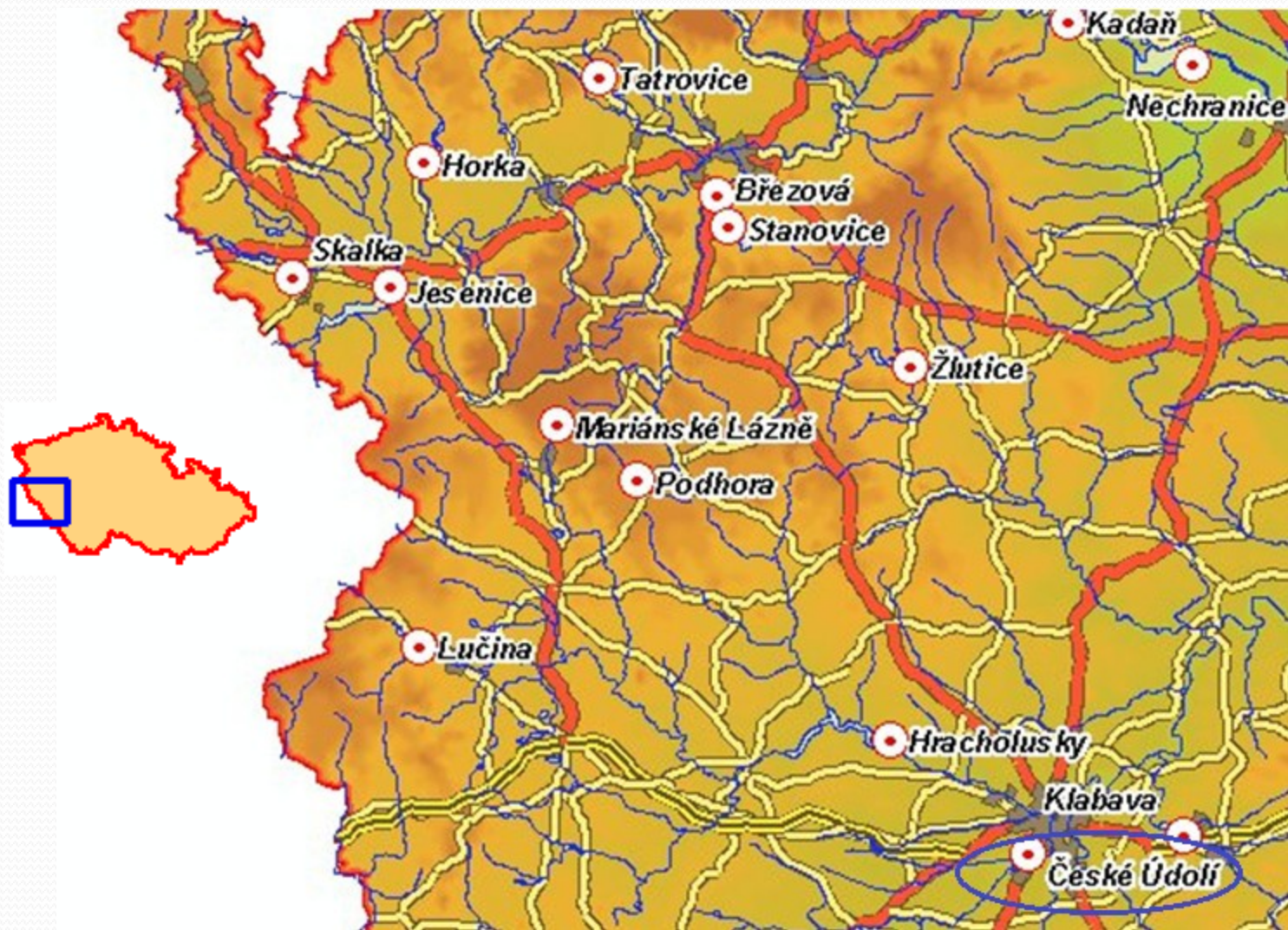
## 2. ČESKÉ ÚDOLÍ (Borská přehrada)

### Poloha:

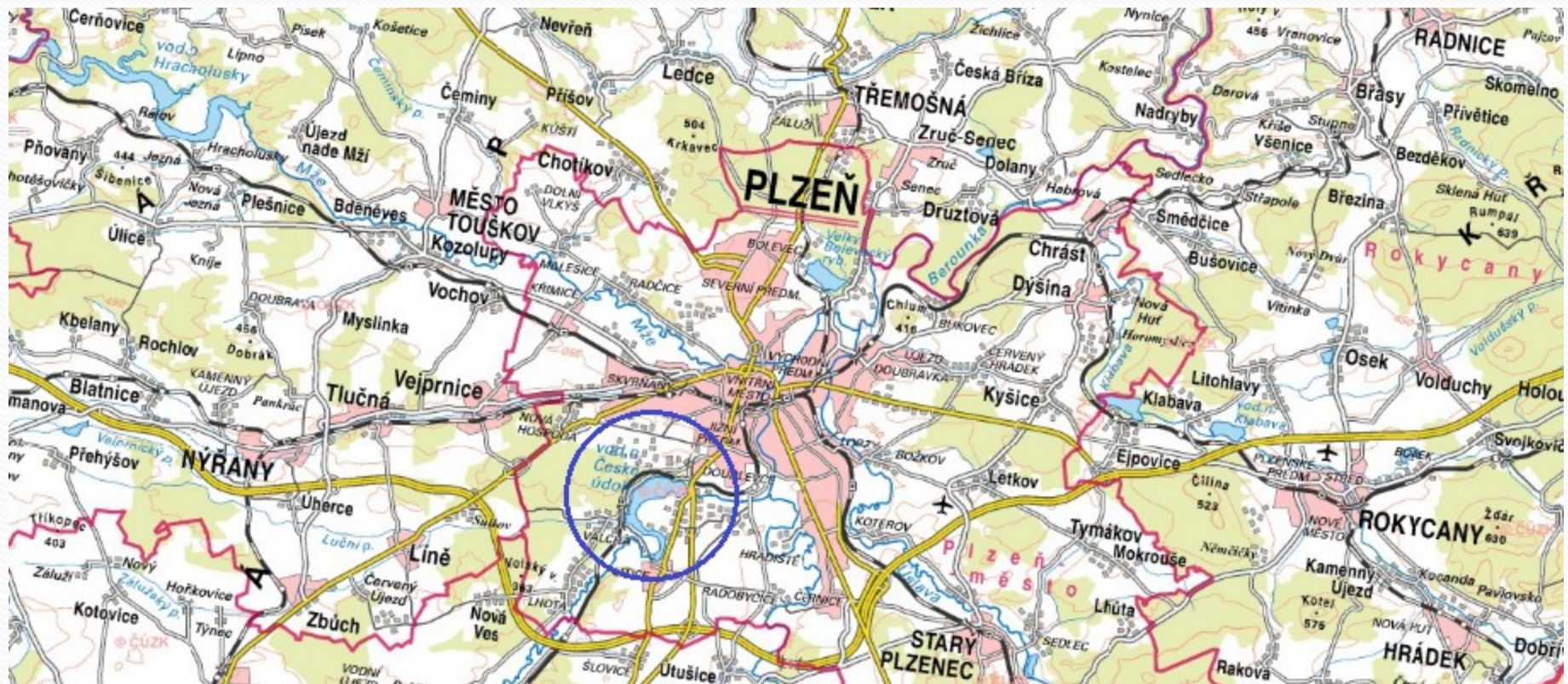
- Radbuza – Berounka – Vltava – Labe – Severní moře
- Říční km: 6,900, plocha: 151 km<sup>2</sup>, max hloubka: 7,6 m
- Provincie: Česká Vysočina
  - Soustava: Poberounská
    - Podsoustava: Plzeňská pahorkatina
      - Celek: Plaská pahorkatina
        - Podcelek: Plzeňská kotlina

Do roku 2004 vedla po hrázi státní silnice 27– výpadovka z Plzně na Klatovy. Nyní je silnice vedena po samostatném mostě vysoko nad údolím, je to zároveň spojnice s novým dálničním obchvatem Plzně – dálnice D5 Praha – Rozvadov.









## PRAMETRY PŘEHRADY:

- Rok dokončení: **1973**
  - Typ hráze: **sypaná, zemní**
  - Celkový objem: **3.200 mil. m<sup>3</sup>**
  - Ochranný objem:
  - Transformovaný 100letý průtok:
- 
- Účely:**
    - Rekreace
    - Regulace průtoku

## POVODŇOVÉ UDÁLOSTI:

-Nejbližší stanice: LG odtok VD České Údolí

*Tab. 1: Historické povodně (tři největší zaznamenané za dobu pozorování):*

<b>Datum</b>	<b>Q [m<sup>3</sup>/s]</b>	<b>N-letost</b>
13.8.2002	340 [m <sup>3</sup> .s-1]	N ~ >100
3.1.2003	165 [m <sup>3</sup> .s-1]	N ~ < 20
31.5.1986	131 [m <sup>3</sup> .s-1]	N ~ 10

### 3. DALEŠICE

-Provincie: Česká Vysočina

-Soustava: Česko-moravská

-Podsoustava: Českomoravská vrchovina

- Celek: Jevišovická pahorkatina

-Podcelek: Znojemská pahorkatina

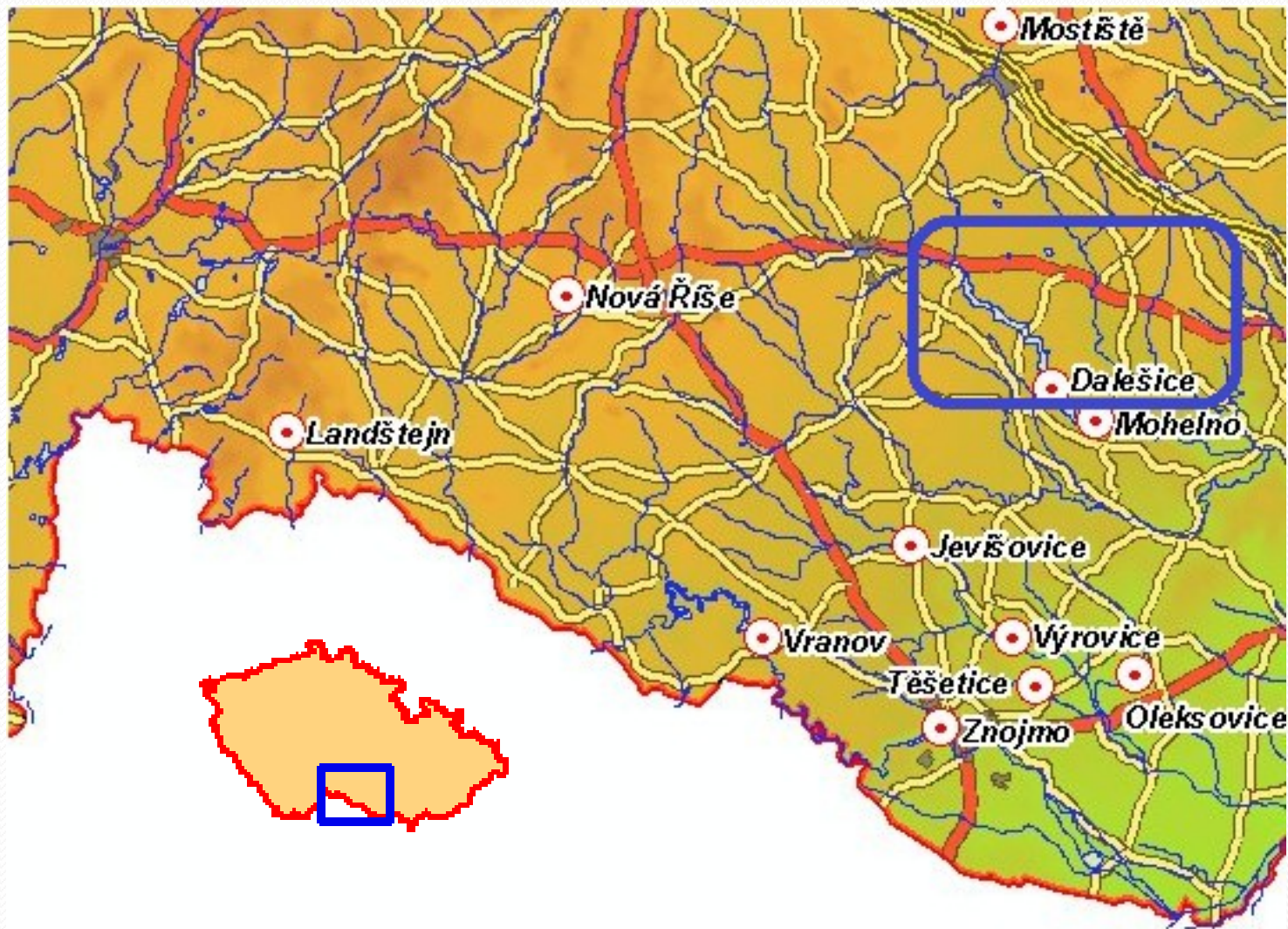
Jihlava–Svratka–Dyje–  
Morava–Dunaj–Černé  
moře

-říční km: 65,9

-plocha: 4,8 km<sup>2</sup>

-max hloubka: 85,5 m







## PARAMETRY PŘEHRADY:

- Rok dokončení: **1978**
- Typ hráze: **sypaná, kamenitá**
- Celkový objem: **126.900 mil. m<sup>3</sup>**
- Ochranný objem: **4.700 mil. m<sup>3</sup>**
- Transformovaný 100letý průtok: **176.00 m<sup>3</sup>/s**

### **-Účely:**

- Výroba elekt. energie
- Nalepšení min. průtoku na 3,5 m<sup>3</sup>/s
- Zajištění odběrů vody pro JE Dukovany
- Ochrana před povodněmi
- Zajištění odběrů vody pro závlahy a průmysl

## POVODŇOVÉ UDÁLOSTI:

-Nejbližší stanice: LG Mohelno

**Tab. 1:** Historické povodně (tři největší zaznamenané za dobu pozorování):

Datum	Q [m <sup>3</sup> /s]	N-letost
27.3.1988	-	N ~
16.6.2010	27,4 [m <sup>3</sup> .s-1]	N ~ 1
1.4.2006	125 [m <sup>3</sup> .s-1]	N ~ 20



## Zdroje:

*Přehrady: Přehrady* [online]. [cit. 2012-11-23]. Dostupné z: <http://prehrady.cz/>

*Přehrady: Mapa přehrad* [online]. [cit. 2012-11-23]. Dostupné z: <http://prehrady.cz/>

*Povodí Moravy: Stavy a průtoky na vodních tocích* [online]. [cit. 2012-11-23].  
Dostupné z: <http://www.pmo.cz/portal/sap/cz/index.htm>

*Povodí Vltavy: Stavy a průtoky na vodních tocích* [online]. [cit. 2012-11-23].  
Dostupné z: <http://www.pmo.cz/portal/sap/cz/index.htm>

*Plzeňský deník.cz: Voda ke koupání vyhovuje, výjimkou je České údolí* [online]. [cit. 2012-11-23]. Dostupné z:  
[http://plzensky.denik.cz/galerie/foto.html?mm=borska\\_prehrada\\_ceske\\_udoli](http://plzensky.denik.cz/galerie/foto.html?mm=borska_prehrada_ceske_udoli)

Wikipedie: České Údolí. [online]. [cit. 2012-11-23]. Dostupné z:  
[http://cs.wikipedia.org/wiki/%C4%8Cesk%C3%A9\\_%C3%9A%C3%AD](http://cs.wikipedia.org/wiki/%C4%8Cesk%C3%A9_%C3%9A%C3%AD)