

# Přehrady

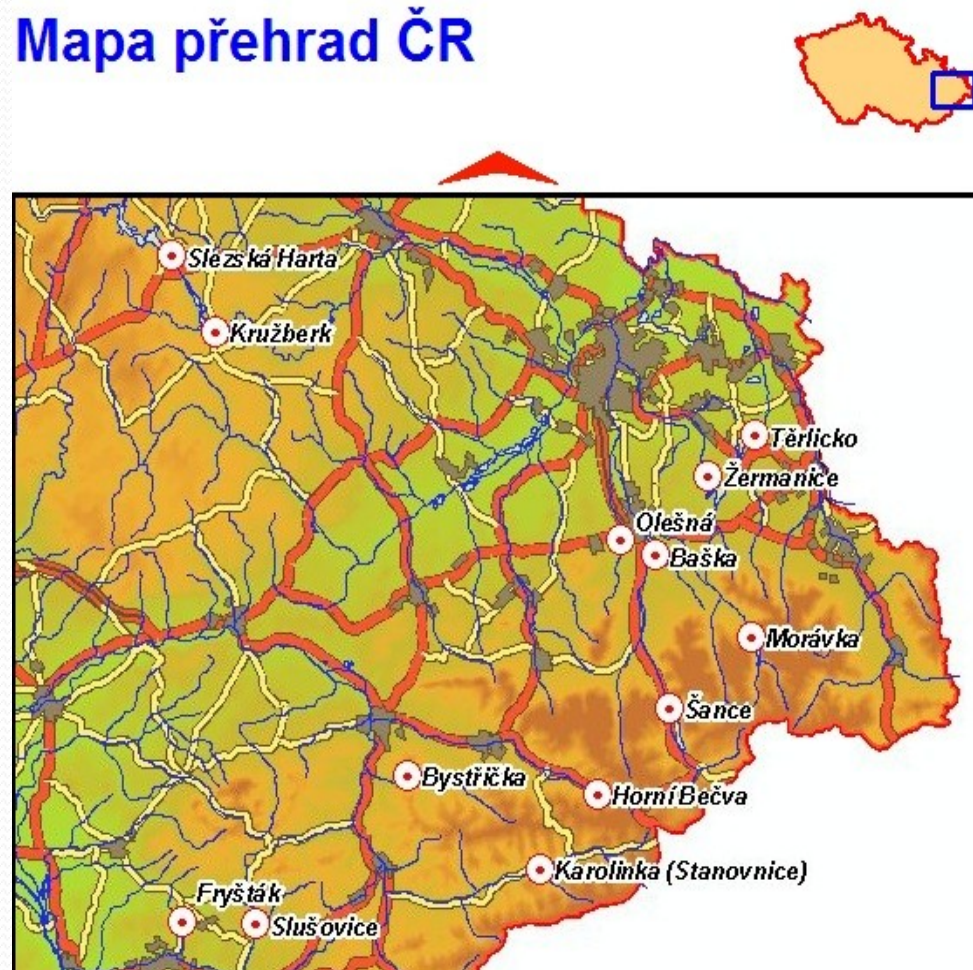
Baška, Jince a Martiněves

Radek KORBIČKA, 2. ročník, PŘF B-MA, UZ, Brno 2012

# Baška - poloha

- Na okraji obce Baška
- Necelých 5 km jihovýchodně od Frýdku- Místku
- Na potoce Baštici
- Dokončena 1961
- Západobeskydské podhůří (Západní Karpaty)
- Prvotní účel: Zvýšení průtoku Ostravice – 1969 přebrala nádrž Šance
- Povodí Odry

## Mapa přehrad ČR



# Baška – základní údaje

- Přehradní nádrž
- Účel přehrady: Rekreace
- Typ hráze: Zemní, z hrubých štěrků
- Transformovaný 100letý průtok: 42,1 m<sup>3</sup>/s
- Celkový objem nádrže: 1 080 mil. m<sup>3</sup>
- Plocha při maximální hladině: 33 ha



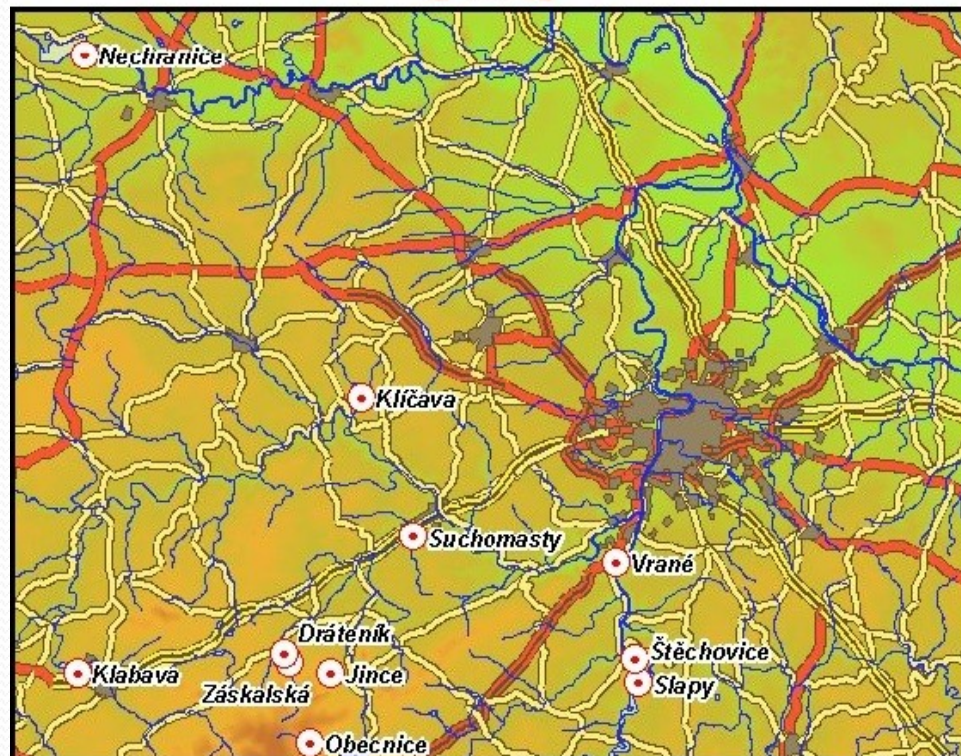
# Baštice(Baška) – povodně

Pořadí	Datum	Průtok [m <sup>3</sup> /s]	Porovnání s N-letými průtoky
1	17.5.2010	81,5	$Q \gg Q_{100}$
2	24.8.2005	33,5	$Q < Q_{50}$
3	7.9.2007	20,4	$Q > Q_5$

# Jince - poloha

- U městysu Jince
- 11 km severně od Příbrami
- Na Ohrazenickém potoce, který je přítokem Litavky
- Dokončena 1986
- Hřebeny (Brdská vrchovina)
- Povodí Vltavy

## Mapa přehrad ČR



# Jince – základní údaje

- Účel přehrady: Rekreační, zásobárna pitné vody
- Typ hráze: Sypaná, zemní
- Plocha při maximální hladině: 2,471 ha
- Transformovaný 100letý průtok: 114 m<sup>3</sup>/s (pro Litavku)

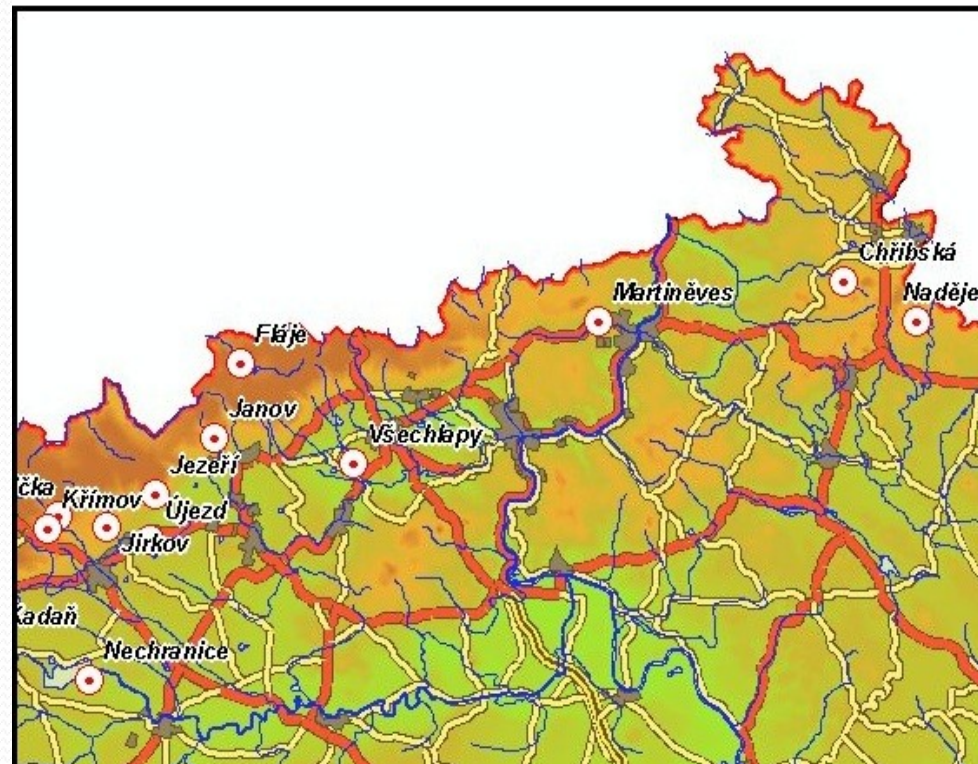
# Litavka(Jince) – povodně

Pořadí	Datum	Průtok [m <sup>3</sup> /s]	Porovnání s N-letými průtoky
1	13.8.2002	87	$Q < Q_{50}$
2	22.8.1977	55	$Q = Q_{10-20}$
3	16.1.1968	36	$Q = Q_{5-10}$

# Martiněves - poloha

- U obce Martiněves
- 2 km severně od Jílového, okres Děčín
- Na Jílovském potoce
- České středohoří (Krušnohorská subprovincie)
- Povodí Labe

## Mapa přehrad ČR





# Martiněves – základní údaje

- Přehrada
- Typ hráze: zděná
- Plocha při maximální hladině: 0,723 ha
- Transformovaný 100letý průtok: 4290 m<sup>3</sup>/s (pro Ústí nad Labem)

# Ústí nad Labem(Martiněves) - povodně

Pořadí	Datum	Průtok [m <sup>3</sup> /s]	Porovnání s N-letými průtoky
1	16.8.2002	4700	$Q > Q_{100}$
2	22.7.1981	2384	$Q = Q_{5-10}$
3	29.3.1988	2377	$Q = Q_{5-10}$

# Závěr

- Malé přehrady  $\Rightarrow$  minimum informací
- Průtoky brány pro nejbližší řeky (u poslední se ztrácí objektivnost, protože data jsou až z Ústí n.L.)
- Pro české řeky povoděň 2002, slezská řeka častější povodně v posledních 7 letech (poměrně malý tok  $\Rightarrow$  větší rozkolísanost)

# Zdroje

## Baška

- <http://www.jedovka.com/stare/baska2.jpg>
- [http://cs.wikipedia.org/wiki/Vodn%C3%ADr%C5%BE\\_Ba%C5%A1ka](http://cs.wikipedia.org/wiki/Vodn%C3%ADr%C5%BE_Ba%C5%A1ka)
- <http://www.pod.cz/portal/sap/cz/>
- <http://prehrady.cz/>

## Jince

- <http://www.pvl.cz/portal/sap/cz/index.htm>
- <http://cs.wikipedia.org/wiki/Jince>

## Martiněves

- [http://www.wmap.cz/dpp\\_cr/servis.dll?GEN=LSTD&MAP=dbf&TS=vd\\_ktg&QY=T%5BKRAJDS%5D%02A%DAsteck%FD&MU=001&LANG=CS-CZ&DETAIL=19](http://www.wmap.cz/dpp_cr/servis.dll?GEN=LSTD&MAP=dbf&TS=vd_ktg&QY=T%5BKRAJDS%5D%02A%DAsteck%FD&MU=001&LANG=CS-CZ&DETAIL=19)
- <http://www.pla.cz/portal/sap/cz/PC/Mereni.aspx?id=1079&oid=5>