

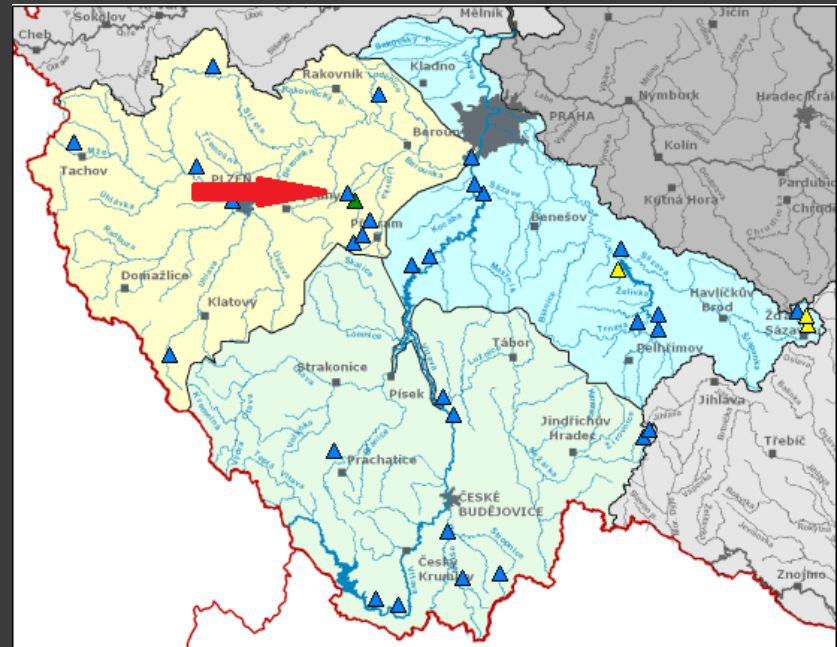
Dráteník, Dvořiště, Fláje

# PŘEHRADY

Jana HAVLÍČKOVÁ, 2. ročník,  
B-GK KART, Brno 2012

# Dráteník

- Středočeský kraj (okres Beroun)
- Geomorfologie:
  - Poberounská soustava – Brdská podsoustava – Brdská vrchovina
- Řeka: Červený potok
- Povodí: Litavka



# Charakteristika přehrady

- ⊙ Postavena v roce 1960
- ⊙ Účel:
  - Původně pro potřeby hamrů a železáren, dnes rekreační a rybolovná funkce
- ⊙ Typ hráze: sypaná, zemní
- ⊙ Objem:
  - Celkový: 6720 mil. km<sup>3</sup>
  - Ochranný: nevedeno
- ⊙ Průtok
  - Transformovaný 100letý: nevedeno

# Povodně na přehradě

- ⦿ Počátkem července 1954
  - Příčina: přívalové letní srážky
  - Následky: Protržení sypané hráze, zaplavení přilehlé obce Komárov
- ⦿ Červen 1995
  - Příčina: přívalové letní srážky
  - Následky: žádné větší, hráz odolala

# Dvořiště - rybník

- ◉ Jihočeský kraj (okres Jindřichův Hradec)
- ◉ Geomorgologie:
  - Česko-moravská soustava – Jihočeské pánve – Třeboňská pánev
- ◉ Řeka: neleží na řece
- ◉ Povodí: Lužnice



# Charakteristika přehrady

- ⊙ Vybudován 1363 – 1367
- ⊙ Účel:
  - Původní: Protipovodňová funkce
  - Současný: Rybochovná funkce
- ⊙ Typ hráze: přírodní
- ⊙ Objem:
  - Celkový: 6,65 mil. m<sup>3</sup>
  - Ochranný: Neuvedeno
- ⊙ Průtok:
  - Transformovaný 100letý: neuvedeno

# Povodně

- Žádné významné povodně

# Fláje

- ◉ Ústecký kraj (okres Most)
- ◉ Geomorfologie:
  - Krušnohorská soustava – Krušnohorská hornatina – Krušné hory
- ◉ Řeka: Flájský potok
- ◉ Povodí: Ohře





# Charakteristika přehrady

- ⦿ Postavena v roce 1960
- ⦿ Účel:
  - Zásobení severočeské hnědouhelné oblasti pitnou vodou, zlepšení minimálního průtoku, snížení povodňových průtoků, ochrana před povodněmi, energetika
- ⦿ Typ hráze: pilířová, betonová
- ⦿ Objem:
  - Celkový: 23,1 mil. km<sup>3</sup>
  - Ochranný: 1,829 mil. km<sup>3</sup>
- ⦿ Průtok
  - Transformovaný 100letý: 38,6 m<sup>3</sup>/s

# Povodně

- Žádné významné povodně

Děkuji za pozornost