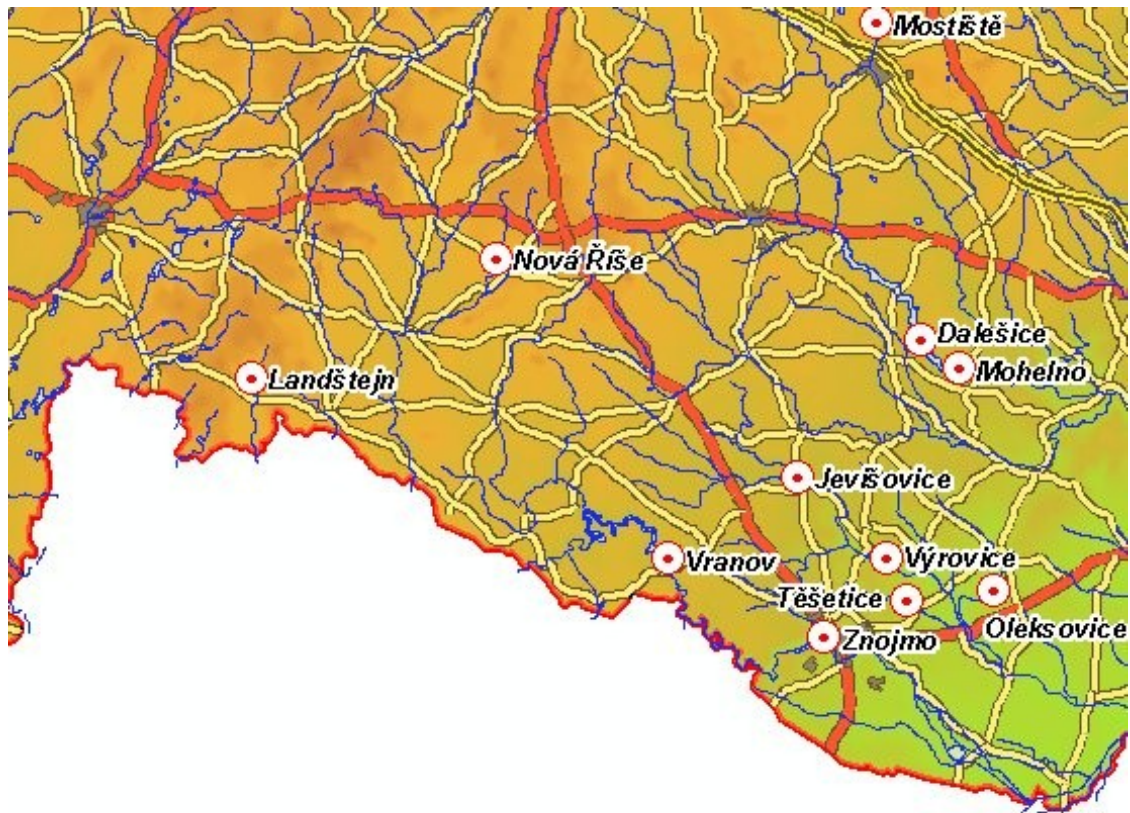


PŘEHRADY

Sabina KOTOVÁ, 2.roč., PŘF UB/UZ, Brno 2012

ZNOJMO



- **Poloha:** leží u města Znojmo
- **Geomorfologický celek:** mezi Jevišovskou pahorkatinou a Dyjsko-Svrateckým úvalem
- **Leží na řece:** Dyje
- **Nejbližší město:** 2,83 km od Znojma
- **Rok postavení:** 1966



- **Účely:**
- Vyrovnání nerovnoměrných průtoků
- Zajištění průtoku v Dyjsko-mlýnském náhonu od Krhovického jezu
- Odběry pro závlahy
- Odběry drobných provozovatelů
- Zásobení vodou pro skupinový vodovod Znojmo
- Výroba elektrické energie
- **Typ hráze:** sypaná, kamenitá
- **Transformovaný 100 letý průtok:** 244.00 m³/s
- **Celkový objem nádrže:** 4.290 mil. m³
- **Neškodný průtok:** 21.000 m³/s

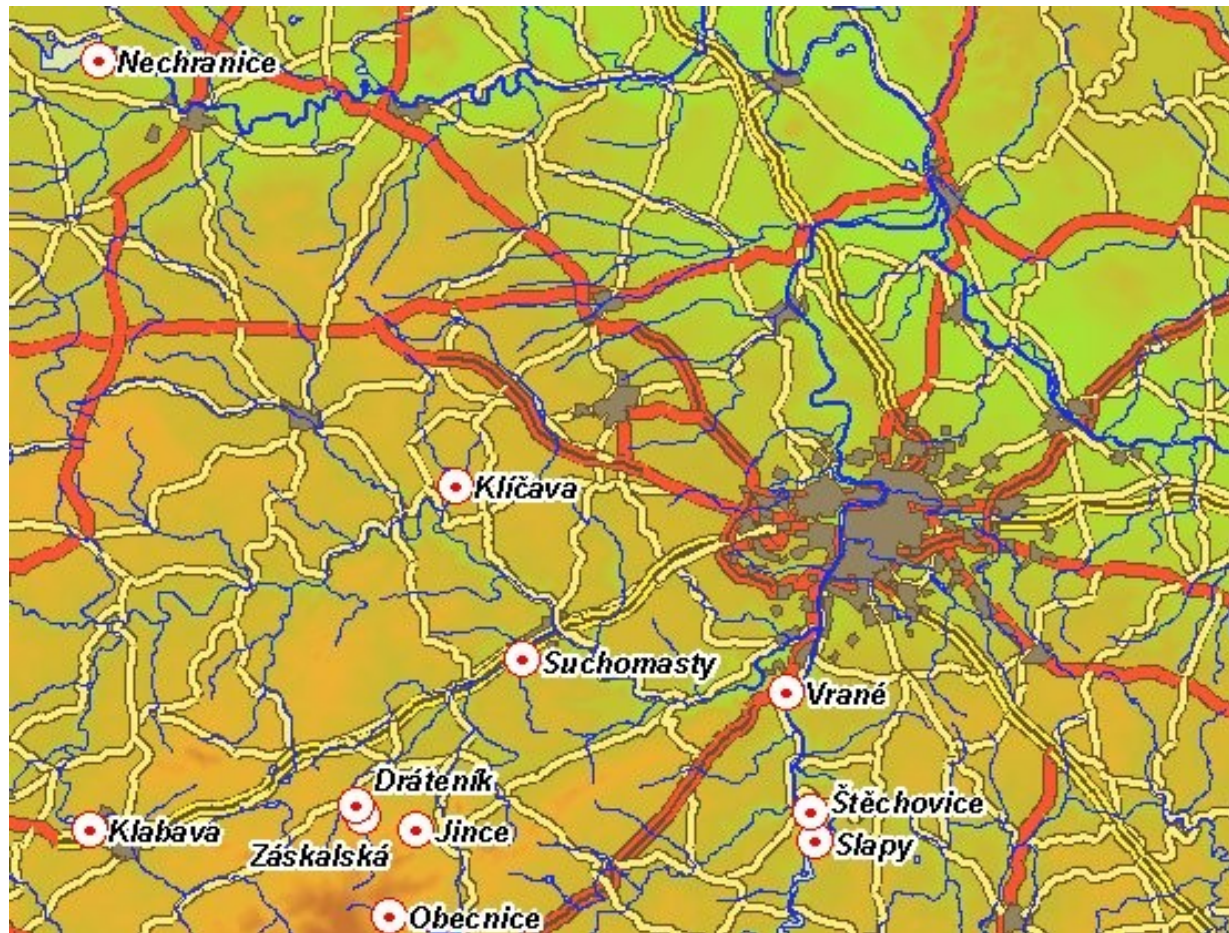


POVODNĚ

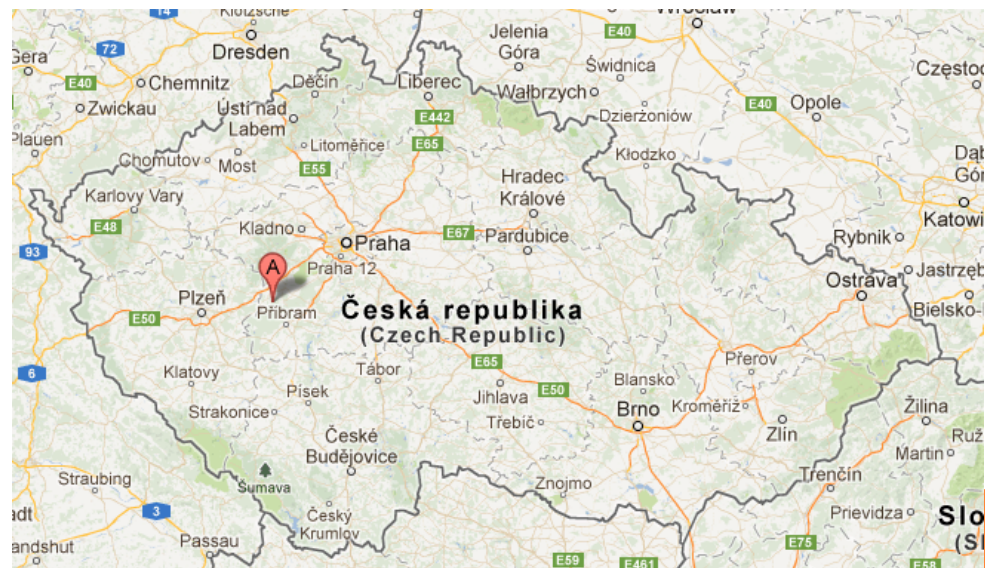
- 30. 6. 2006 – 253 m³/s
- 14. 8. 2002 – 379 m³/s
- 31. 3. 2006 – 324 m³/s



ZÁSKALSKÁ



- **Poloha:** leží v obci Neřežín
- **Geomorfologický celek:** Brdská vrchovina
- **Leží na řece:** Červený potok
- **Nejbližší město:** 14 km od Příbrami
- **Rok postavení:** 1959



- **Účely:** údaj není k dispozici
- **Typ hráze:** sypaná, zemní
- **Transformovaný 100 letý průtok:** údaj není k dispozici
- **Celkový objem nádrže:** 0.670 mil. m³
- **Neškodný průtok:** údaj není k dispozici

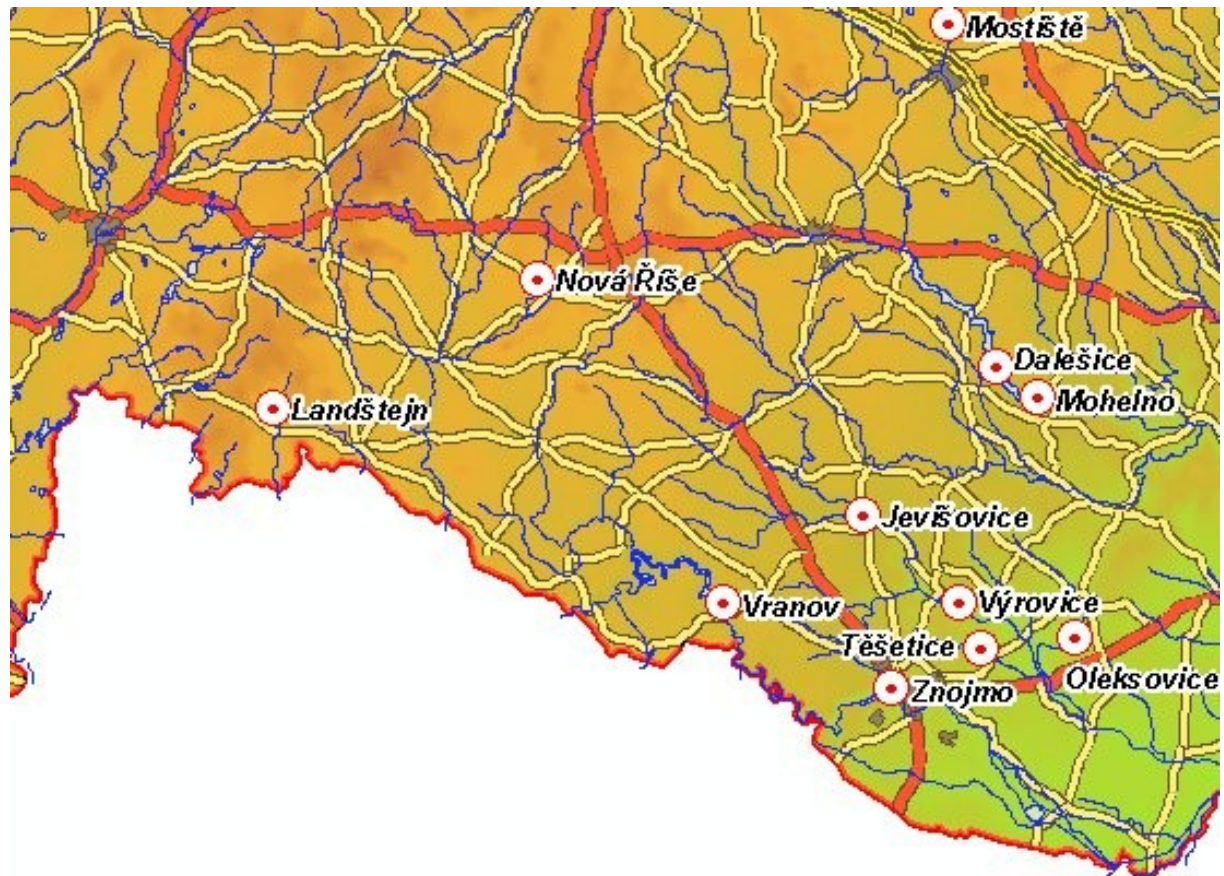


POVODNĚ

- 13. 8. 2002 – 40m³/s



VÝROVICE



- **Poloha:** leží u města Znojmo
- **Geomorfologický celek:** mezi Jevišovskou pahorkatinou a Dyjsko-Svrateckým úvalem
- **Leží na řece:** Jevišovka
- **Nejbližší město:** 9 km od Znojma
- **Rok postavení:** 1983



- **Účely:**
- Nalepšení min. průtoku na 0,2m³/s
- Odběry pro závlahy
- Rybářství
- Snížení povodňových průtoků
- **Typ hráze:** sypaná, zemní
- **Transformovaný 100 letý průtok:** údaj není k dispozici
- **Celkový objem nádrže:** 4.232 mil. m³
- **Neškodný průtok:** 17.00 m³/s

